



Corsiglia y Cía. Sociedad de Bolsa S.A. Informe Bursátil Diario

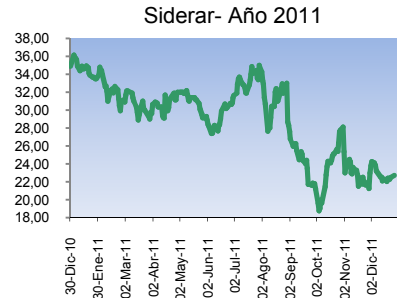
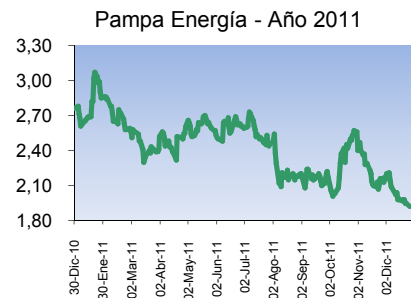
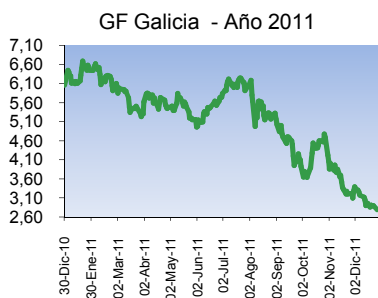
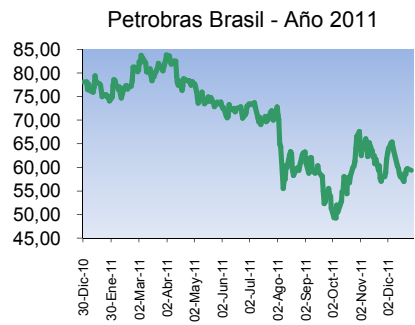
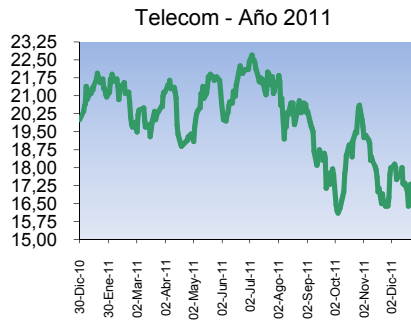
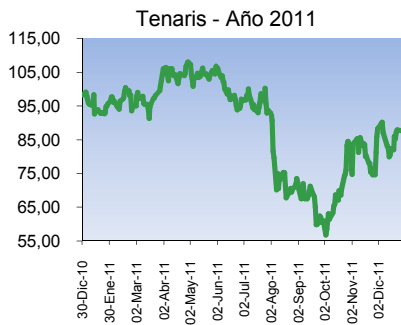
Lic. Lucas Atucha (mail: lucasatucha@corsiglia.sba.com.ar) - www.corsiglia.us

	Indices Locales				
	27-Dic-11	Var. Día	Var. Semana	Var. Mes	Var. Año
Merval	2.457,37	-0,38%	-0,38%	-4,12%	-30,26%
Merval Arg.	1.888,00	-0,33%	-0,33%	-5,33%	-36,32%
Burcap	8.753,65	0,29%	0,29%	-1,88%	-26,18%

Indice Merval 2011



	Renta Variable - Acciones Locales				
	Precios ajustados por distribución de dividendos				
	27-Dic-11	Var. Día	Var. Semana	Var. Mes	Var. Año
Aluar	3,39	1,80%	1,80%	3,0%	-37,0%
Banco Hipotecario	1,44	1,41%	1,41%	-8,9%	-55,1%
Banco Macro	9,39	0,43%	0,43%	1,5%	-49,1%
Banco Patagonia	3,05	1,33%	1,33%	-19,7%	-41,7%
Banco Santander Río	6,60	0,00%	0,00%	-9,3%	-42,9%
Carboclor	0,89	-1,11%	-1,11%	-9,2%	-28,8%
Celulosa	3,83	-0,52%	-0,52%	-8,8%	-58,0%
Comercial	0,548	4,38%	4,38%	-4,7%	-7,1%
Cresud	5,37	0,00%	0,00%	3,3%	-26,1%
Edenor	1,36	0,00%	0,00%	-9,3%	-48,7%
Francés	7,81	-0,76%	-0,76%	-5,9%	-43,8%
Galicia	2,79	-3,46%	-3,46%	-15,2%	-53,8%
Gaming	23,80	4,85%	4,85%	8,2%	-31,4%
Indupa	1,67	0,00%	0,00%	-4,6%	-48,9%
Inversora Juramento	1,66	0,00%	0,00%	-2,9%	-6,7%
Irsa	4,60	-0,65%	-0,65%	0,0%	-27,2%
Ledesma	7,65	2,68%	2,68%	23,8%	-5,6%
Mirgor	66,00	-1,49%	-1,49%	7,1%	-3,9%
Molinos	31,55	4,47%	4,47%	1,1%	13,1%
Pampa	1,92	-1,54%	-1,54%	-11,5%	-30,4%
Paty	9,90	-1,00%	-1,00%	-5,7%	-50,3%
PESA	6,08	0,83%	0,83%	1,5%	-42,9%
Petrobras Brasil	59,40	-0,50%	-0,50%	-3,7%	-23,0%
Siderar	22,70	1,11%	1,11%	-1,1%	-25,7%
Telecom	17,10	-1,16%	-1,16%	-3,4%	-10,5%
Tenaris	87,65	-0,23%	-0,23%	2,2%	-10,0%
TGS	2,79	1,45%	1,45%	-0,4%	-17,8%
Transener	1,14	-0,87%	-0,87%	-9,5%	-29,6%
YPFD	166,00	1,22%	1,22%	2,2%	-14,0%



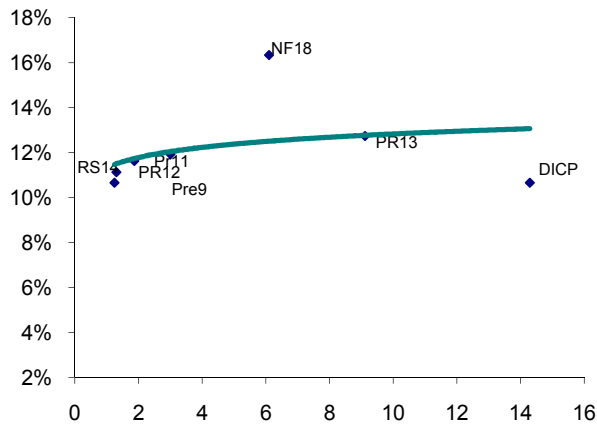
Grupo Financiero Galicia



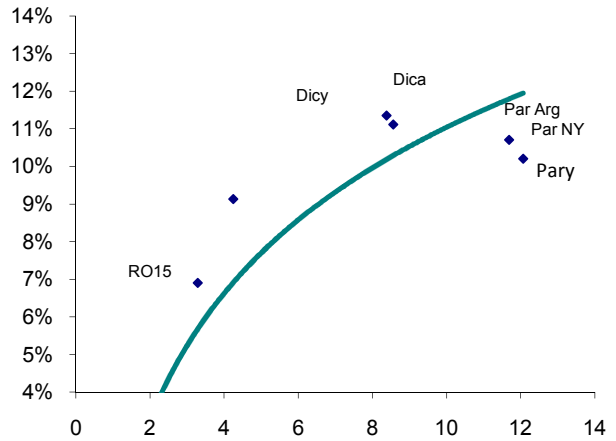
Renta Fija						
Pesos *	27-Dic-11	Var. Día	Var. Semana	Var. Mes	Var. Año	TIR
PR12	263,00	-1,13%	-1,13%	5,09%	-0,94%	11,63%
PRE9	194,00	-0,51%	-0,51%	3,74%	3,97%	10,65%
Boden 2014	169,00	0,00%	0,00%	5,62%	3,68%	11,12%
Bogar 2018	218,90	0,88%	0,88%	9,18%	-7,64%	11,92%
PR13	99,00	-1,49%	-1,49%	6,74%	-19,81%	16,34%
Discount	128,50	0,39%	0,39%	3,01%	-31,47%	12,74%
Par	47,00	0,00%	0,00%	0,00%	-35,57%	10,66%
TVPP	11,60	4,37%	4,37%	23,01%	30,93%	
Dólares	27-Dic-11	Var. Día	Var. Semana	Var. Mes	Var. Año	TIR
Boden 2012	468,10	-0,19%	-0,19%	4,25%	21,58%	NA
Boden 2013	453,00	0,22%	0,22%	2,95%	18,90%	NA
Boden 2015	440,00	1,06%	1,06%	7,68%	13,33%	6,90%
Bonar VII	472,50	0,96%	0,96%	3,39%	14,06%	NA
Bonar X	401,40	0,48%	0,48%	8,78%	8,78%	9,13%
Global 17	443,00	0,00%	0,00%	-0,75%	6,75%	8,36%
Discount Ley Arg	448,00	0,07%	0,07%	1,82%	-2,61%	11,35%
Discount Ley NY	473,00	0,00%	0,00%	5,11%	-4,44%	11,11%
Par Ley Arg	163,50	-0,30%	-0,30%	5,48%	-3,25%	10,70%
Par Ley NY	173,00	0,00%	0,00%	8,81%	-4,95%	10,20%
TVPA	58,61	2,29%	2,29%	13,84%	39,58%	
TVPY	61,00	3,39%	3,39%	15,99%	40,91%	

* TIR nominal, se debe sumar CER cuando corresponda

Curva soberana en Pesos



Curva soberana en Dólares



	Tasas de Interés Locales				
	27-Dic-11	Dato Ant.	Semana Ant.	Mes Ant.	30-Dic-10
Call Money	9,70%	9,90%	9,90%	10,20%	9,90%
Caución 7d (Prom.)	12,31%	7,79%	7,79%	19,19%	12,72%
Badlar Privada 30d	18,56%	18,94%	18,94%	19,31%	11,31%
Lebac Corto Plazo	13,97%	13,97%	13,97%	13,97%	10,84%
Caución 30d (Prom.)	15,28%	14,83%	14,83%	10,40%	13,12%
Nobac Máx. 525d	19,31%	19,69%	19,69%	20,06%	13,19%

	Tipo de Cambio Rofex	
	27-Dic-11	Dato Ant.
\$ / u\$s Spot	4,310	4,310
Dólar Ref. BCRA	4,296	4,293
Vto. Diciembre '11	4,301	4,300
Vto. Enero '12	4,333	4,335
Vto. Febrero '12	4,333	4,335
Vto. Marzo '12	4,415	4,416

Comentarios Ámbito Local

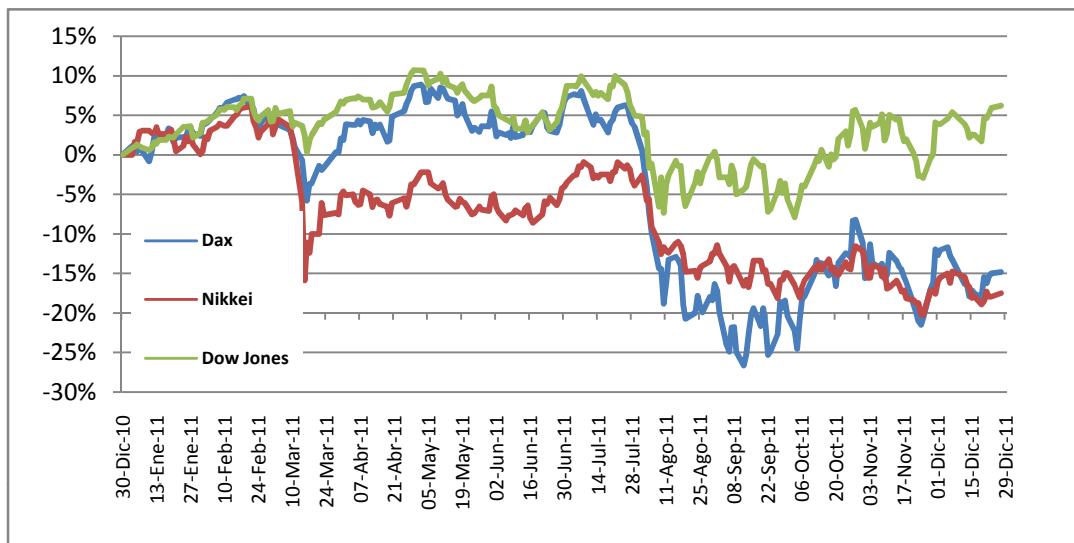
-El Merval bajó 0,37% en una sesión en la que se destacaron las caídas registradas en los segmentos de banca y servicios. Gran volumen de Galicia, \$23,4 millones. Las principales bajas se registraron en: Galicia (-3,46%), Transener (-1,72%), Pampa (-1,53%), Mirgor (-1,49%) y Telecom (-1,15%). El volumen operado fue de \$ 55,8 millones.

-La soja y el maíz subieron fuerte en el mercado de Chicago por las preocupaciones acerca del tiempo seco en Argentina y Brasil y su impacto sobre los cultivos.

-Resultados mixtos en renta fija. En pesos el Bogar 18 subió 0,87% y el PR 14 bajó 0,26%. En dólares el Bonar X subió 0,47% y el Boden 12 bajó 0,19%. El cupón del PBI en pesos subió 4,37% mientras que en dólares subió 3,72% en legislación NY.

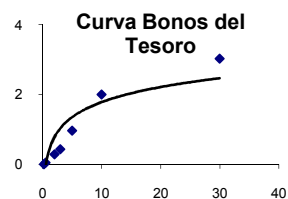
	Indices Internacionales				
	27-Dic-11	Var. Día	Var. Semana	Var. Mes	Var. Año
Dow Jones (USA)	12.291,73	-0,02%	-0,02%	2,05%	6,17%
Nasdaq (USA)	2.625,20	0,25%	0,25%	0,19%	0,01%
S&P 500 (USA)	1.266,18	0,07%	0,07%	1,58%	0,73%
IBEX (España)	8.529,60	-0,15%	-0,15%	0,95%	-13,49%
Dax (Alemania)	5.889,76	0,18%	0,18%	-3,27%	-14,82%
FTSE (Inglaterra)	5.125,00	-7,03%	-7,03%	-6,90%	-14,17%
CAC 40 (Francia)	3.103,11	0,03%	0,03%	-1,63%	-18,43%
Nikkei (Japón)	8.440,56	0,54%	0,54%	0,07%	-18,40%
SSE180 (China)	4.925,61	-1,97%	-1,97%	-7,33%	-23,04%
Kospi Index (Corea)	1.842,02	-1,35%	-1,35%	-0,30%	-10,19%
Bovespa (Brasil)	58.005,20	0,49%	0,49%	1,99%	-16,30%
MXM (México)	37.099,45	-0,21%	-0,21%	1,00%	-3,76%
IPSA (Chile)	4.187,92	-0,22%	-0,22%	0,64%	-15,01%

	Acciones USA más Operadas					Cedears
	27-Dic-11	Var. Día	Var. Semana	Var. Mes	Var. Año	Cierre \$
Citigroup	26,90	-2,54%	-2,54%	-2,11%	-43,49%	4,07
Bank of America	5,48	-2,14%	-2,14%	0,74%	-58,73%	12,75
General Electric	18,01	-1,26%	-1,26%	13,20%	-0,99%	16,65
Exxon Mobil	85,28	0,47%	0,47%	6,02%	16,25%	79,50
Ford	10,81	-1,19%	-1,19%	1,98%	-35,23%	0,00

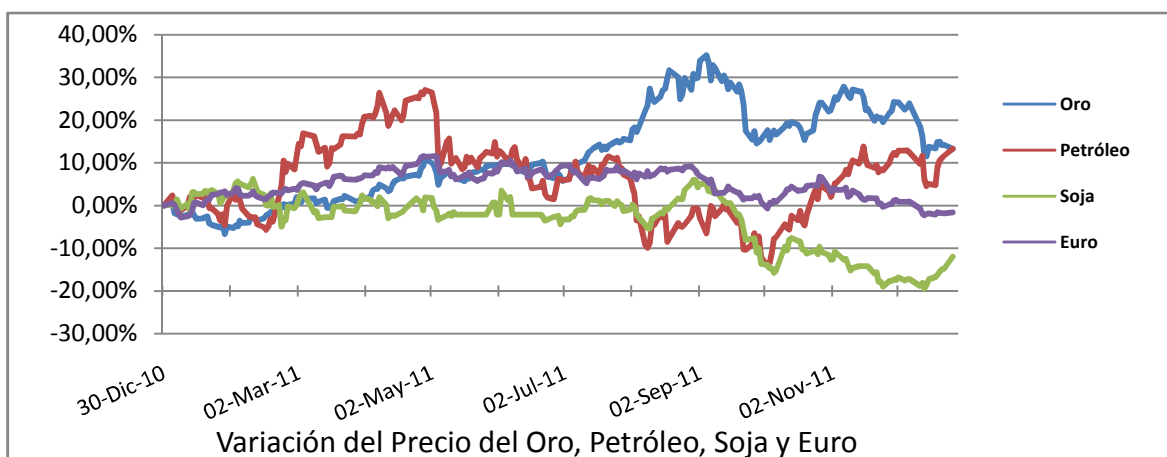


	Monedas Internacionales				
	27-Dic-11	Dato Ant.	Semana Ant.	Mes Ant.	30-Dic-10
Dólares / Euro	1,3068	1,304	1,304	1,344	1,329
Dólar / Libra	1,5674	1,562	1,562	1,570	1,543
Yenes / Dólar	77,870	78,04	78,04	77,53	81,51
Reales / Dólar	1,8616	1,86	1,86	1,81	1,66
Pesos AR\$ / Dólar	4,3100	4,31	4,31	4,30	4,00

	Tasas Bancos Centrales		
	Último	Dato Ant.	30-Dic-10
Fed Fund (USA)	0,00%	0,00%	0,00%
BCE (Europa)	1,00%	1,00%	1,00%
BoE (Inglaterra)	0,50%	0,50%	0,50%
BoJ (Japón)	0,10%	0,10%	0,10%



	Commodities				
	27-Dic-11	Var. Día	Var. Semana	Var. Mes	Var. Año
Petróleo (WTI)	101,3	1,41%	1,41%	0,84%	13,29%
Gas Natural	3,12	-0,76%	-0,76%	-7,31%	-26,04%
Oro (x Onza)	1593,7	-0,78%	-0,78%	-8,81%	13,36%
Plata	28,6	-1,55%	-1,55%	-12,79%	-5,94%
Cobre	340,9	-1,66%	-1,66%	1,50%	-20,89%
Soja (u\$s x bushel)	1203,0	3,35%	3,35%	6,46%	-11,93%
Maíz (u\$s x bushel)	631,0	2,19%	2,19%	4,95%	2,27%
Trigo (u\$s bushel)	644,8	3,08%	3,08%	8,22%	-17,84%



Comentarios *Ámbito Internacional*

- El Dow cerró plano en una jornada con pocas operaciones. El S&P 500 subió 0,07% y el Nasdaq 0,25%.

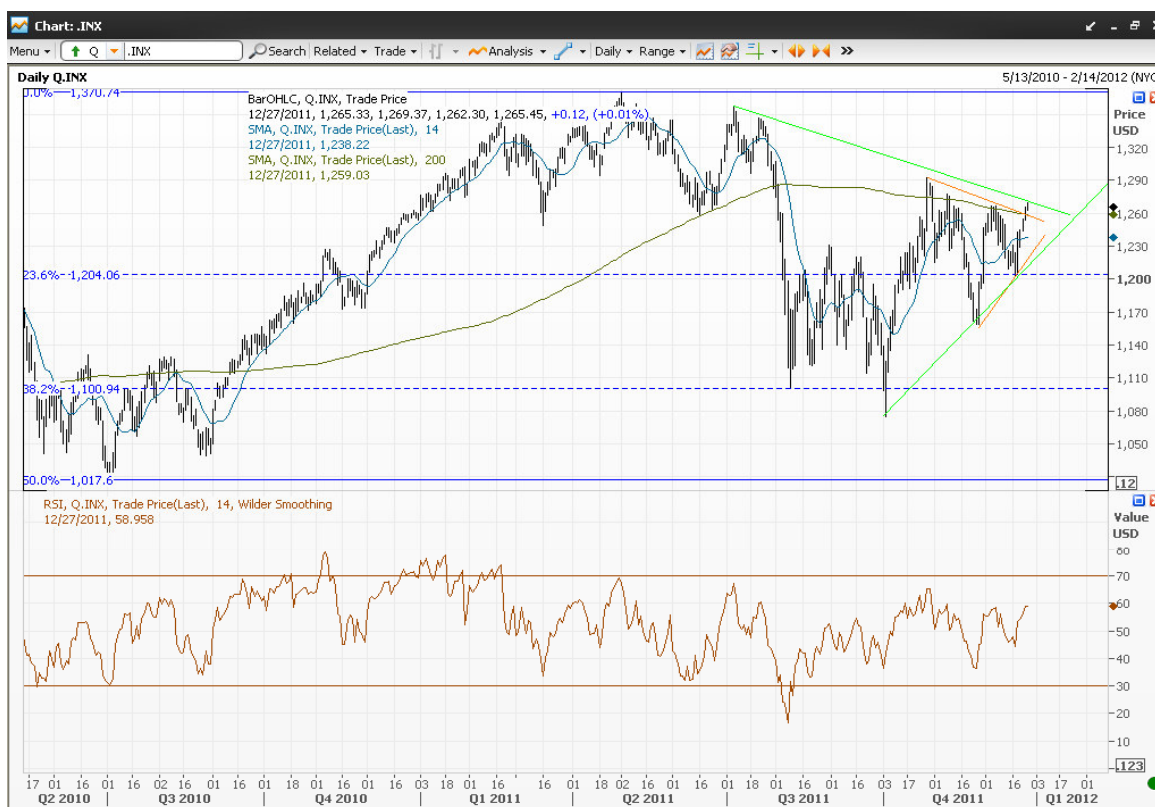
-Los precios de las casas unifamiliares en Estados Unidos cayeron más de lo esperado en octubre, al mostrar una baja de 1,2% superior a la disminución de 0,5% que esperaban analistas. Los precios cayeron durante octubre en 19 de las 20 ciudades evaluadas.

-La confianza del consumidor estadounidense subió en diciembre considerablemente hasta alcanzar un máximo de ocho meses, gracias a una percepción ciudadana más optimista respecto al mercado laboral y a su situación financiera.

-La automotriz Audi, controlada por Volkswagen, invertirá 13.000 millones de euros entre 2012 y 2016 principalmente en Alemania, para desarrollar nuevos productos y modernizar sus plantas.

-El petróleo subió 1,41% a u\$s 101,3 El oro cayó 0,76% a u\$s 1.593 El euro en u\$s 1,3068

S&P 500



Disclaimer: El presente informe es confeccionado por Corsiglia y Cía. Sociedad de Bolsa S.A. y tiene como objetivo brindar a su destinatario información general, y no constituye, de ningún modo, oferta, invitación o recomendación por parte de nuestra compañía para la compra o venta de los títulos valores y/o de los instrumentos financieros mencionados en él.