



Acciones líderes

	16-feb	Var. Diaria	Var. Sem.	Var. Mens.	Var. Anual	
Agrometal	31,90	↑ 2,57%	6,33%	16,85%	18,15%	46.940
Aluar	10,50	↔ 0,00%	0,48%	2,44%	5,21%	934.848
Banco Macro	128,30	↓ -4,61%	-2,06%	7,01%	24,93%	88.421
Carbodor	2,16	↑ 0,93%	-4,00%	0,00%	24,14%	86.774
Central Costanera	14,50	↓ -0,34%	6,23%	8,21%	37,44%	692.581
Celulosa	15,95	↑ 7,41%	-1,85%	-2,74%	-10,64%	313.596
Central Puerto	26,00	↓ -0,57%	-3,35%	4,52%	14,29%	339.819
Comercial	3,03	↔ 0,00%	0,00%	3,41%	2,02%	2.143.120
Consultatio	45,15	↔ 0,00%	6,74%	6,74%	20,40%	143.015
Cresud	29,75	↓ -0,83%	0,17%	8,38%	21,43%	488.089
Edenor	26,00	↑ 0,58%	2,56%	-2,80%	25,60%	203.435
Francés	97,20	↓ -0,92%	-4,61%	-0,21%	4,52%	116.046
Galicia	53,10	↓ -2,39%	-3,37%	7,38%	24,36%	480.040
Holcim	38,00	↑ 1,06%	3,26%	1,20%	9,51%	90.472
Mirgor	326,35	↓ -1,97%	-0,94%	2,95%	15,73%	6.693
Pampa	29,00	↓ -1,02%	-0,51%	-1,69%	31,82%	854.528
PESA	14,55	↓ -1,69%	-3,00%	-3,32%	31,67%	52.502
Petrobras Brasil	84,60	↓ -0,65%	2,92%	3,93%	2,92%	402.198
Petrolera Pampa	86,25	↑ 0,29%	1,47%	0,52%	2,07%	31.292
Petrolera Sur	7,85	↑ 0,51%	-1,87%	-6,55%	45,37%	21.230
San Miguel	104,00	↑ 1,07%	1,36%	2,67%	-11,86%	13.409
Siderar	10,75	↓ -0,46%	5,39%	2,87%	14,97%	2.143.695
Telecom	72,30	↓ -0,89%	0,63%	16,99%	23,17%	141.342
Tenaris	262,00	↓ -1,13%	-1,69%	-5,35%	-5,76%	15.064
TGS	34,40	↓ -0,86%	-2,27%	6,17%	16,22%	230.115
Transener	18,80	↑ 2,45%	4,44%	1,08%	24,92%	426.191
YPFD	334,50	↑ 0,75%	-1,62%	-2,62%	29,15%	49.865

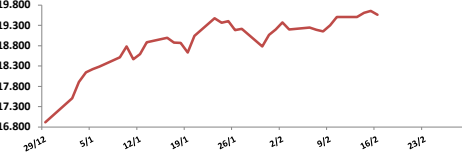
Comentarios

- El Merval bajó **0,47%** con bancos con tomas de ganancias luego de la publicación de resultados del cuarto trimestre. Las principales bajas se dieron en: Macro (-4,60%), Galicia (-2,38%) y Mirgor (-1,96%). El volumen operado fue de \$ 341,4 millones y \$ 23,4 millones en CEDEARS.
- El directorio de Boldt comunicó que distribuirá un dividendo en efectivo por \$ 30 millones y un dividendo en acciones por \$ 187,4 millones. La compañía aumentará su capital en 240.000.00 de acciones.
- El Ministerio de Finanzas licitó letras del Tesoro en dólares a 95 días a una tasa del 2,85% y a 186 días con una tasa del 3,35%. Entre ambas letras colocó USD 1.500 millones. Además, emitió bonos en pesos a tasa fija con vencimientos en 2021 (15,09%), 2023 (14,16%) y 2026 (13,66%).
- Resultados mixtos en bonos. En la curva de pesos el PR 13 subió **0,33%** y el Par bajó **0,30%**. En la curva de bonos en dólares el DICA subió **0,47%** y el Bonar 24 bajó **0,05%**. Los cupones del PBI: el TVPP bajó **1,37%** y el TVPA bajó **0,67%**.

Índices locales

	16-feb	Var. Diaria	Var. Sem.	Var. Mens.	Var. Anual
Merval	19.563,21	↓ -0,48%	0,31%	2,63%	15,64%
Merval Arg.	18.107,60	↓ -0,41%	0,10%	2,85%	18,71%
Burcap	54.774,37	↓ -0,91%	-0,32%	3,12%	16,31%

Índice Merval



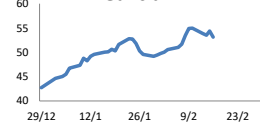
CELULOSA REBOTA EN EL 61,8%



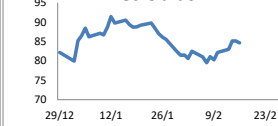
Panel General

	16-feb	Var. Diaria	Var. Sem.	Var. Mens.	Var. Anual	Volumen
Banco Hipotecario	6,99	↑ 0,58%	-1,13%	5,43%	13,11%	113.421
Banco Patagonia	41,40	↑ 0,98%	-0,24%	4,02%	15,32%	6.593
Banco Santander Río	29,60	↑ 1,02%	-0,84%	-2,31%	5,34%	22.062
Boldt	5,21	↑ 4,20%	2,36%	3,17%	22,59%	260.136
Havanna	31,00	↓ -2,82%	-5,49%	0,00%	-4,02%	11.056
Indupa	3,53	↓ -1,12%	0,00%	-0,56%	-1,94%	83.962
Inversora Juramento	11,20	↔ 0,00%	1,82%	-5,08%	4,19%	27.363
IRSA	35,40	↓ -1,39%	-1,67%	2,61%	20,00%	39.462
Ledesma	17,10	↓ -0,29%	1,79%	-5,00%	1,48%	22.417
Molinos	99,80	↓ -0,20%	-1,14%	-0,70%	1,84%	8.668
Paty	13,40	↑ 0,75%	1,90%	1,90%	16,02%	72.147
TGN	18,25	↔ 0,00%	0,00%	9,28%	33,21%	47.099
Supervielle	47,50	↔ 0,00%	4,40%	2,59%	15,85%	4639

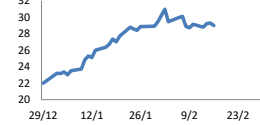
Galicia



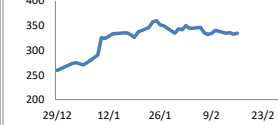
Petrobras



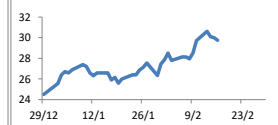
Pampa



YPF



Cresud



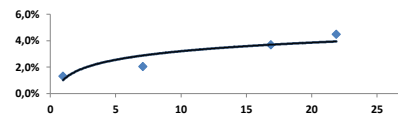
Siderar



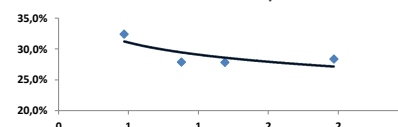
Renta Fija

	16-feb	Var. Diaria	Var. Sem.	Var. Mens.	Var. Anual	TIR	Duration
Pesos + CER							
Bogar 2018 NF18	84,4	↓ -0,12%	-4,09%	1,11%	-6,01%	1,3%	0,98
Cons Serie 6 PR13	411,35	↑ 0,33%	0,82%	-0,16%	-0,16%	2,0%	3,39
Disc. Pesos DICP	739,5	↑ 0,17%	0,75%	1,02%	5,19%	3,7%	8,93
Par Pesos PARP	330,5	↓ -0,30%	-1,05%	0,15%	0,15%	4,5%	13,84
Cupón PBI TVPP	10,8	↓ -1,37%	-0,92%	-0,46%	23,43%	-	-
Tasa Badlar o Lebac							
Bonar 2017 AM17	103,40	↔ 0,00%	0,88%	1,17%	3,09%	32,4%	0,47
Bonar 2017 AO17	104,85	↓ -0,05%	0,33%	2,49%	-0,62%	27,9%	0,88
Bonar 2018 AMX8	107,10	↔ 0,00%	0,09%	2,19%	5,00%	27,8%	1,19
Bonar 2019 AMX9	109,00	↑ 0,32%	1,16%	4,06%	7,65%	28,4%	1,97
Bonar 2020 AM20	111,75	↑ 0,22%	0,90%	2,52%	7,45%	28,6%	2,20
Dólares							
Bonar X AA17	1.594	↑ 0,24%	-0,51%	-2,64%	-4,57%	2,9%	0,63
Global 17 G17	1602,0	↓ -0,19%	-0,19%	-2,91%	-3,32%	3,8%	0,74
Bonar 20 AO20	1.774	↑ 0,68%	0,68%	-2,53%	-7,60%	4,6%	3,45
Bonar 24 AY24	1.828	↓ -0,05%	-0,09%	-1,22%	-4,67%	5,0%	6,38
Disc Ley Arg DICA	2360	↑ 0,47%	-0,72%	-1,71%	7,5%	7,5%	8,03
Disc Ley NY DICY	2358	↑ 0,51%	-0,55%	-1,09%	-2,04%	7,5%	8,01
Par Ley Arg PARA	987	↓ -0,30%	0,10%	-1,30%	-2,28%	7,9%	11,87
Par Ley NY PARY	996,5	↔ 0,00%	0,15%	0,15%	-2,78%	7,8%	11,87
Cupón Arg. TVPA	149	↓ -0,67%	-3,06%	-0,40%	2,69%	-	-
Cupón NY TVPY	155	↓ -1,27%	-3,06%	1,97%	5,44%	-	-
Serie D							
Bonar X AA17D	103,1	↔ 0,07%	0,08%	0,05%	-1,25%	-	-
Bonar 24 AY24D	118,5	↑ 0,17%	0,47%	1,80%	-2,07%	-	-

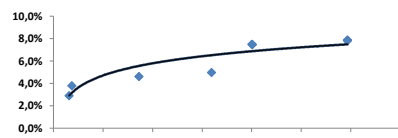
Curva soberana en pesos + CER



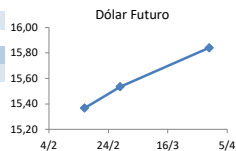
Curva soberana Badlar / Lebac



Curva soberana en dólares



Dólar implícito		15,42
Dólar futuro		
	16-feb	Día Anterior
Cotización actual	15,37	15,80
Febrero 2017	15,54	15,54
Marzo 2017	15,84	15,84
Abril 2017	16,04	16,07



	Tasas de Interés				
	16-feb	Día Anterior	Sem. Anterior	Mes Anterior	Var Anual
Call Money	23,25%	22,8%	22,5%	24,0%	25,8%
Caución 7 días	19,90%	19,7%	19,2%	22,8%	25,8%
Badlar Privada	20,31%	20,3%	20,3%	19,9%	20,1%
Lebac corto plazo	23,20%	23,2%	23,2%	23,2%	24,8%
Caución 30 días	21,50%	21,6%	21,0%	22,7%	26,1%
Lebac 1 año	22,47%	22,5%	22,5%	22,5%	22,9%

Mercado Internacional

Acciones más operadas USA								
	USA	Cedear	16-feb	Var. Diaria	Var. Sem.	Var. Mens.	Var. Anual	
Apple			135,35	208,00	↓ -0,12%	2,44%	11,53%	15,95%
BofA			24,58	185,00	↓ 0,00%	6,50%	8,57%	11,73%
Citigroup			60,38	30,40	↓ -0,20%	4,77%	8,15%	1,68%
Coca-Cola			41,20	126,00	↑ 1,88%	1,53%	-0,89%	-0,96%
Exxon			82,30	259,65	↓ -1,03%	-0,27%	-1,90%	-8,91%
GE			30,45	93,00	↑ 0,33%	2,46%	2,53%	-3,97%
Google			824,16	445,00	↑ 0,63%	1,29%	3,44%	5,28%

VIX	11,76%	↓ -1,51%	8,39%	-1,84%	-12,04%
-----	--------	----------	-------	--------	---------

Se trata de una medida de volatilidad. Un mayor valor implica más miedo por parte de los inversores.

Tasa bonos USA	2 años	10 años	30 años
	1,24%	2,46%	3,10%

Monedas Internacionales						
	16-feb	Var. Diaria	Día Ant.	Sem. Ant.	Mes Ant.	dic 12
Peso	15,37	↓ -2,74%	15,80	15,85	16,35	16,05
Euro	1,0673	↑ 0,63%	1,0606	1,0637	1,0797	1,0488
Libra	1,249	↑ 0,24%	1,246	1,2487	1,2581	1,227
Yen	113,28	↓ -0,74%	114,13	113,29	112,95	116,65
Real	3,0894	↑ 1,01%	3,0585	3,117	3,1512	3,2562

Índices Internacionales						
	16-feb	Var. Diaria	Var. Sem.	Var. Mens.	Var. Anual	
Dow Jones USA	20619,77	↑ 0,04%	1,73%	3,80%	4,34%	
Nasdaq USA	5814,90	↓ -0,08%	1,41%	3,56%	8,02%	
S&P 500 USA	2347,22	↓ -0,09%	1,34%	3,00%	4,84%	
IBEX España	9554,7	↓ -0,31%	1,88%	2,57%	2,44%	
Dax Alemania	11757,24	↓ -0,31%	0,77%	1,92%	2,41%	
FTSE Inglaterra	7.277,92	↑ 3,49%	0,26%	2,52%	2,54%	
CAC 40 Francia	4899,46	↓ -0,52%	1,47%	3,17%	1,68%	
Nikkei Japón	19347,53	↓ -0,47%	-0,16%	1,61%	1,06%	
SSE 180 China	7540,68	↑ 0,37%	0,52%	1,09%	4,81%	
Kospi Corea	2081,84	↓ -0,10%	0,33%	0,69%	2,73%	
Bovespa Brasil	67814,24	↓ -0,24%	2,56%	4,86%	12,60%	
MXBB México	47293,85	↑ 0,28%	-1,05%	0,62%	3,02%	
IPSA Chile	4363,72	↑ 0,21%	1,19%	3,91%	5,72%	

BARRICK GOLD



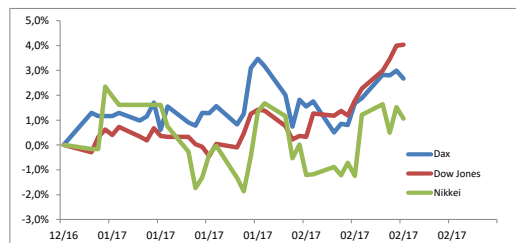
Comentarios

- El índice S&P 500 cayó arrastrado por los sectores energético y financiero, cortando una racha alcista de siete sesiones consecutivas. El Dow bajó 0,04%, el S&P 0,08% y el Nasdaq 0,08%.

- La deuda de los hogares de Estados Unidos llegó a casi un máximo histórico en el cuarto trimestre, a USD 12,58 billones, debido a que el crédito estuvo más disponible para hipotecas y préstamos para estudiantes y para comprar automóviles, mostró el jueves un informe del Banco de la Reserva Federal de Nueva York.

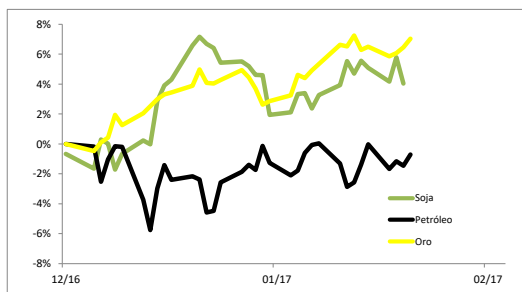
- Los pedidos iniciales de beneficios estatales por desempleo subieron en 5.000 a una cifra desestacionalizada de 239.000. Analistas esperaban 245.000 solicitudes.

- El petróleo subió 0,77% a USD 53,40 el oro subió 0,54% a USD 1.240 y el euro subió 0,63% a USD 1,0673. La tasa a 10 años en 2,45%



Commodities

	16-feb	Var. Diaria	Var. Sem.	Var. Mens.	Var. Anual
Petróleo	53,4	↑ 0,77%	-0,67%	1,10%	-0,71%
Gas Natural	2,83	↓ -3,28%	-6,68%	-9,54%	-25,32%
Oro	1240	↑ 0,54%	0,49%	2,30%	7,03%
Plata	18,08	↑ 0,63%	0,82%	3,04%	11,87%
Cobre	2,72	↓ -1,11%	-2,07%	-0,35%	9,46%
Soja	1043,75	↓ -1,65%	-1,44%	1,88%	4,04%
Maiz	373,5	↓ -1,39%	-0,27%	3,82%	6,79%
Trigo	447,75	↓ -1,54%	-0,28%	6,42%	10,62%



Disclaimer: El presente informe es confeccionado por Corsiglia y Cía. S.A. y tiene como objetivo brindar a su destinatario información general, y no constituye, de ningún modo, oferta, invitación o recomendación por parte de nuestra compañía para la compra o venta de los títulos valores y/o de los instrumentos financieros mencionados en él.