



Acciones líderes

	13-mar	Var. Diaria	Var. Sem.	Var. Mens.	Var. Anual	
Agrometal	38,50	↑ 4,90%	4,90%	18,46%	42,59%	100.408
Aluar	9,93	↑ 1,33%	1,33%	-1,68%	-0,50%	582.835
Banco Macro	128,80	↑ 1,58%	1,58%	3,66%	25,41%	36.804
Carboidor	1,98	↑ 0,51%	0,51%	-7,91%	13,79%	160.871
Central Costanera	14,50	↑ 5,07%	5,07%	1,75%	37,44%	162.380
Celulosa	14,20	↓ 0,00%	0,00%	-0,35%	-20,45%	66.477
Central Puerto	25,90	↓ -0,38%	-0,38%	-1,52%	13,85%	181.472
Comercial	3,10	↓ 0,00%	0,00%	0,00%	4,38%	1.897.640
Consultatio	42,55	↑ 0,59%	0,59%	0,59%	13,47%	35.015
Cresud	29,60	↑ 0,34%	0,34%	3,14%	20,82%	199.601
Edenor	25,45	↑ 3,88%	3,88%	-2,86%	22,95%	125.409
Francés	90,45	↑ 1,06%	1,06%	-2,22%	-2,74%	114.962
Galicia	54,00	↑ 3,65%	3,65%	6,51%	26,46%	396.973
Holcim	37,30	↓ -0,53%	-0,53%	1,77%	7,49%	23.872
Mirgor	282,45	↑ 2,54%	2,54%	-6,32%	0,16%	27.166
Pampa	29,10	↑ 1,22%	1,22%	2,11%	32,27%	571.468
PESA	14,80	↑ 1,37%	1,37%	3,50%	33,94%	174.701
Petrobras Brasil	74,10	↑ 0,54%	0,54%	-7,03%	-9,85%	240.164
Petrolera Pampa	83,95	↑ 3,01%	3,01%	-0,59%	-0,65%	23.295
Petrolera Sur	7,10	↓ -4,05%	-4,05%	-4,70%	31,48%	20.176
San Miguel	108,00	↑ 0,47%	0,47%	-1,37%	-8,47%	105.452
Siderar	10,35	↓ -0,48%	-0,48%	-2,36%	10,70%	583.381
Telecom	71,85	↑ 2,64%	2,64%	2,94%	22,40%	44.117
Tenaris	247,50	↑ 1,23%	1,23%	-3,09%	-10,97%	29.631
TGS	41,80	↑ 4,11%	4,11%	13,59%	41,22%	230.617
Transener	20,80	↑ 3,23%	3,23%	-0,48%	38,21%	228.159
YPFD	335,00	↑ 3,41%	3,41%	3,08%	29,34%	63.524

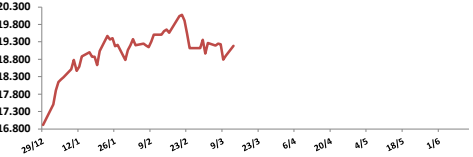
Comentarios

- El Merval subió **1,54%** con energéticas liderando avances luego de la publicación de resultados trimestrales. Las principales alzas se dieron en: Central Costanera (+5,07%), Agrometal (+4,90%) y TGS (+4,10%). El volumen operado fue de \$ 236,7 millones y \$ 9,55 millones en CEDEARS.
- Caputo ganó \$ 59,6 millones en el 4T, un 29,8% inferior a igual periodo de 2015. No obstante el ejercicio 2016 cierra con una ganancias de \$ 143,7 millones superior a los \$ 100 millones del año anterior.
- Molinos ganó \$ 108,2 millones en el 4T que se compara con una utilidad de 635,8 millones del año anterior. En el año gana \$ 879 millones vs \$ 1.095 millones de 2015.
- Resultados mixtos en bonos. En la curva de pesos el Discount subió **0,88%** y el Par **0,75%**. En la curva de bonos en dólares el DICA bajó **0,47%** y el Bonar 24 **0,16%**. Los cupones del PBI: el TVPP bajó **0,90%** y el TVPY bajó **0,64%**.

Índices locales

	13-mar	Var. Diaria	Var. Sem.	Var. Mens.	Var. Anual
Merval	19.188,25	↑ 1,55%	1,55%	0,37%	13,42%
Merval Arg.	18.043,26	↑ 1,70%	1,70%	1,50%	18,29%
Burcap	53.634,75	↑ 1,75%	1,75%	0,72%	13,89%

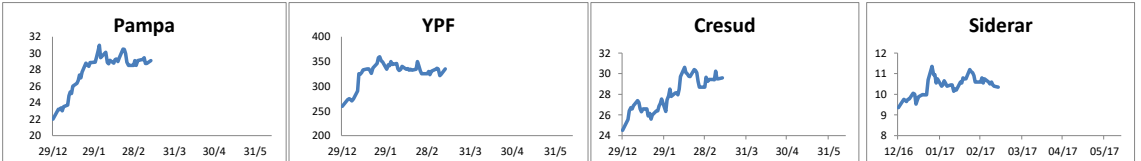
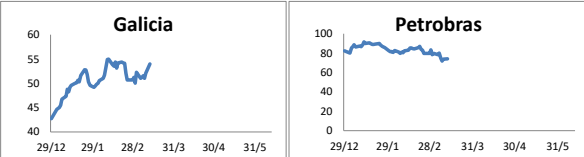
Índice Merval



Panel General

	13-mar	Var. Diaria	Var. Sem.	Var. Mens.	Var. Anual	Volumen
Banco Hipotecario	6,50	↑ 0,78%	0,78%	-1,52%	5,18%	85.422
Banco Patagonia	42,00	↑ 0,12%	0,12%	-2,10%	16,99%	4.072
Banco Santander Río	27,30	↓ -0,73%	-0,73%	-1,80%	-2,85%	9.309
Boldt	6,20	↓ -0,80%	-0,80%	4,38%	45,88%	93.635
Havanna	31,00	↓ 0,00%	0,00%	-4,02%	4,484	
Indupa	3,25	↑ 1,25%	1,25%	-1,81%	-9,72%	149.957
Inversora Juramento	11,50	↑ 0,88%	0,88%	6,48%	6,98%	17.873
IRSA	35,40	↓ -3,80%	-3,80%	-0,28%	20,00%	26.702
Ledesma	18,60	↓ -2,11%	-2,11%	10,71%	10,39%	53.768
Molinos	93,45	↓ -0,69%	-0,69%	-1,74%	-4,64%	16.580
Paty	14,00	↓ -4,11%	-4,11%	6,87%	21,21%	78.392
TGN	21,85	↑ 5,56%	5,56%	16,84%	59,49%	105.419
Supervielle	47,00	↑ 1,08%	1,08%	-2,08%	14,63%	9975

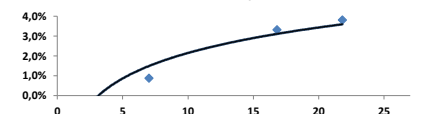
CENTRAL COSTANERA



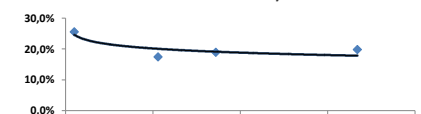
Renta Fija

Pesos + CER		13-mar	Var. Diaria	Var. Sem.	Var. Mens.	Var. Anual	TIR	Duration
Bogar 2018	NF18	79,75	↑ 0,95%	0,95%	-6,29%	-11,19%	-2,1%	0,98
Cons Serie 6	PR13	426,00	↓ -0,23%	-0,23%	2,65%	3,40%	0,9%	3,44
Disc. Pesos	DICP	773	↑ 0,88%	0,88%	2,11%	9,96%	3,3%	8,95
Par Pesos	PARP	368,75	↑ 0,75%	0,75%	5,36%	11,74%	3,8%	14,00
Cupón PBI	TVPP	11	↓ -0,90%	0,00%	1,38%	25,71%	-	-
Tasa Badlar o Lebac		13-mar	Var. Diaria	Var. Sem.	Var. Mens.	Var. Anual	TIR	Duration
Bonar 2017	AM17	104,50	↓ 0,10%	0,10%	0,38%	4,19%	25,6%	0,05
Bonar 2017	AO17	107,00	↓ 0,00%	0,00%	0,85%	1,42%	17,4%	0,53
Bonar 2018	AMX8	105,00	↓ -1,18%	-1,18%	0,72%	2,94%	18,9%	0,86
Bonar 2019	AMX9	107,90	↓ -0,09%	-0,09%	-3,23%	6,57%	19,8%	1,67
Bonar 2020	AM20	114,35	↑ 2,56%	2,56%	3,95%	9,95%	20,0%	2,16
Dólares		13-mar	Var. Diaria	Var. Sem.	Var. Mens.	Var. Anual	TIR	Duration
Bonar X	AA17	1.603	↑ 0,09%	0,09%	0,28%	-4,01%	4,4%	0,63
Global 17	G17	1606,0	↑ 0,37%	0,37%	-0,56%	-3,08%	5,7%	0,74
Bonar 20	AO20	1.785	↓ -0,28%	-0,28%	-0,11%	-7,03%	4,5%	3,45
Bonar 24	AY24	1.835	↓ -0,16%	-0,16%	-0,38%	-4,28%	5,2%	6,38
Disc Ley Arg	DICA	2335	↓ -0,47%	-0,47%	-1,68%	-2,75%	7,7%	8,03
Disc Ley NY	DICY	2340	↓ -0,34%	-0,34%	-1,06%	-2,78%	7,7%	8,01
Par Ley Arg	PARA	975	↓ 0,00%	0,00%	-2,01%	-3,47%	8,1%	11,87
Par Ley NY	PARY	978	↓ -0,20%	-0,20%	-1,71%	-4,59%	8,1%	11,87
Cupón Arg.	TVPA	149	↓ 0,00%	-0,64%	0,00%	2,69%	-	-
Cupón NY	TVPY	156	↓ -0,64%	-0,64%	1,96%	6,12%	-	-
Serie D		13-mar	Var. Diaria	Var. Sem.	Var. Mens.	Var. Anual	TIR	Duration
Bonar X	AA17D	103,2	↓ -0,14%	-0,14%	0,00%	-1,20%	-	-
Bonar 24	AY24D	117,75	↓ -0,63%	-0,63%	-0,67%	-2,69%	-	-

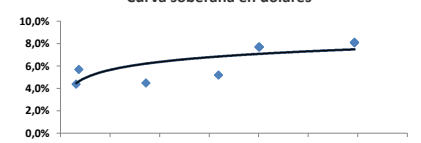
Curva soberana en pesos + CER

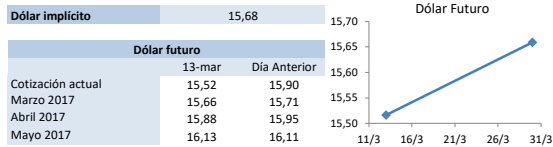


Curva soberana Badlar / Lebac



Curva soberana en dólares





Tasas de Interés

	13-mar	Día Anterior	Sem. Anterior	Mes Anterior	Var Anual
Call Money	22,25%	23,0%	23,0%	22,5%	25,8%
Caución 7 días	21,45%	21,1%	21,1%	15,9%	25,8%
Badlar Privada	19,63%	19,6%	19,6%	20,3%	20,1%
Lebac corto plazo	22,75%	22,8%	22,8%	22,8%	24,8%
Caución 30 días	21,72%	21,7%	21,7%	19,6%	26,1%
Lebac 1 año	21,50%	21,5%	#REF!	21,5%	22,9%

Mercado Internacional

Acciones más operadas USA

	USA	Cedear	13-mar	Var. Diaria	Var. Sem.	Var. Mens.	Var. Anual
Apple			139,20	216,75	0,04%	0,04%	1,86%
BofA			25,30	195,80	-0,04%	-0,04%	4,42%
Citigroup			61,53	31,50	0,07%	0,07%	3,31%
Coca-Cola			42,03	130,05	-0,61%	-0,61%	0,60%
Exxon			81,42	252,95	-0,23%	-0,23%	0,42%
GE			29,86	93,20	-1,39%	-1,39%	-1,09%
Google			845,54	460,00	0,27%	0,27%	2,04%

VIX 11,35% ↓ -2,66% -2,66% -1,05% -15,11%

Se trata de una medida de volatilidad. Un mayor valor implica más miedo por parte de los inversores.

Tasa bonos USA

	2 años	10 años	30 años
	1,24%	2,62%	3,10%

Monedas Internacionales

	13-mar	Var. Diaria	Día Ant.	Sem. Ant.	Mes Ant.	dic 12
Peso	15,52	-2,41%	15,90	15,90	15,8	16,05
Euro	1,0655	-0,22%	1,0679	1,0679	1,0565	1,0488
Libra	1,2222	0,42%	1,2171	1,2171	1,247	1,227
Yen	114,87	0,10%	114,76	114,76	112,2	116,65
Real	3,154	0,41%	3,141	3,141	3,112	3,2562

Índices Internacionales

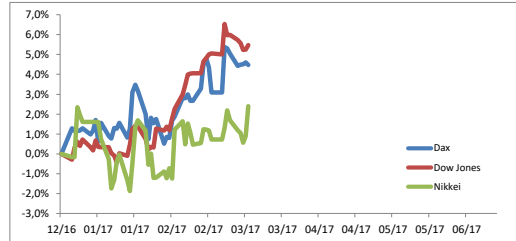
		13-mar	Var. Diaria	Var. Sem.	Var. Mens.	Var. Anual
Dow Jones	USA	20881,48	-0,10%	-0,10%	0,29%	5,66%
Nasdaq	USA	5875,78	0,24%	0,24%	0,52%	9,15%
S&P 500	USA	2373,47	0,04%	0,04%	0,42%	6,01%
IBEX	España	9995,9	-0,10%	-0,10%	5,74%	7,17%
Dax	Alemania	11990,03	0,22%	0,22%	1,58%	4,43%
FTSE	Inglaterra	7.367,08	0,33%	0,33%	1,70%	3,80%
CAC 40	Francia	4999,6	0,13%	0,13%	3,19%	3,76%
Nikkei	Japón	19633,75	0,15%	0,15%	1,82%	2,55%
SSE 180	China	7508,27	0,75%	0,75%	-1,15%	4,36%
Kospi	Corea	2117,59	0,97%	0,97%	1,12%	4,50%
Bovespa	Brasil	65534,30	1,33%	1,33%	-1,69%	8,81%
MXXX	México	47101,14	0,00%	0,00%	0,11%	2,60%
IPSA	Chile	4542,4	1,51%	1,51%	4,58%	10,05%

ADR YPF



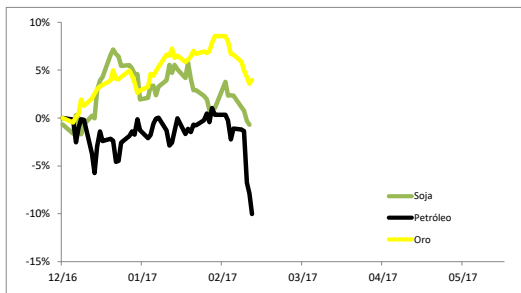
Comentarios

- Los índices estadounidenses cerraron con cambios mínimos, en una sesión de pocos negocios en la que los operadores prefirieron esperar una reunión de la Reserva Federal esta semana en la que el banco central estadounidense decidiría elevar las tasas de interés. El Dow bajó 0,01%, el S&P subió 0,04% y el Nasdaq 0,24%.
- Los inversores están a la espera de la reunión de dos días de la Fed que comienza el martes. Los operadores ven un 94% de probabilidades de que el banco central estadounidense eleve el miércoles las tasas de interés 25 puntos básicos.
- Bolivia colocó USD 1.000 millones al 4,613%
- El petróleo bajó 0,04% a USD 48,40 el oro subió 0,01% a USD 1.205 y el euro bajó 0,22% a USD 1,0655. La tasa a 10 años en 2,626%



Commodities

	13-mar	Var. Diaria	Var. Sem.	Var. Mens.	Var. Anual
Petróleo	48,4	-0,04%	-0,04%	-10,35%	-10,05%
Gas Natural	3,04	0,23%	0,23%	9,19%	-19,82%
Oro	1205	0,01%	0,01%	-4,20%	4,00%
Plata	16,94	-0,41%	-0,41%	-7,68%	4,79%
Cobre	2,63	1,02%	1,02%	-2,34%	5,51%
Soja	996,25	0,00%	0,00%	-1,70%	-0,70%
Maiz	361	-0,89%	-0,89%	-0,82%	3,22%
Trigo	430,5	-2,27%	-2,27%	-3,91%	6,36%



Disclaimer: El presente informe es confeccionado por Corsiglia y Cía. S.A. y tiene como objetivo brindar a su destinatario información general, y no constituye, de ningún modo, oferta, invitación o recomendación por parte de nuestra compañía para la compra o venta de los títulos valores y/o de los instrumentos financieros mencionados en él.