



Acciones líderes

	17-mar	Var. Diaria	Var. Sem.	Var. Mens.	Var. Anual	
Agrometal	36,60	↓ -1,74%	-0,27%	12,62%	35,56%	53.332
Aluar	10,70	↑ 3,88%	9,18%	5,94%	7,21%	1.260.866
Banco Macro	129,00	↓ -2,27%	1,74%	3,82%	25,61%	25.714
Carbodor	1,98	↓ -1,00%	0,51%	-7,91%	13,79%	107.425
Central Costanera	13,90	↓ -0,71%	0,72%	-2,46%	31,75%	33.520
Celulosa	15,35	↑ 1,32%	8,10%	7,72%	-14,01%	99.910
Central Puerto	25,45	↓ -1,17%	-2,12%	-3,23%	11,87%	337.656
Comercial	3,08	↑ 0,33%	-0,65%	-0,65%	3,70%	1.490.630
Consultatio	41,35	↓ -0,12%	-2,25%	-2,25%	10,27%	68.991
Cresud	30,15	↓ -1,31%	2,20%	5,05%	23,06%	481.428
Edenor	25,30	↓ -0,78%	3,27%	-3,44%	22,22%	314.730
Francés	93,95	↑ 0,00%	4,97%	1,02%	130,752	
Galicia	54,40	↓ -1,27%	4,41%	7,30%	27,40%	359.283
Holcim	36,25	↓ -0,68%	-3,33%	-1,09%	4,47%	35.254
Mirgor	301,00	↓ -3,28%	9,28%	-0,17%	6,74%	23.897
Pampa	30,40	↓ -0,49%	5,74%	6,67%	38,18%	691.294
PESA	15,25	↓ -1,29%	4,45%	6,64%	38,01%	122.364
Petrobras Brasil	70,20	↓ -2,97%	-4,75%	-11,92%	-14,60%	641.368
Petrolera Pampa	82,45	↓ -0,66%	1,17%	-2,37%	-2,43%	45.903
Petrolera Sur	7,50	↓ -1,32%	1,35%	0,67%	38,89%	16.948
San Miguel	105,00	↑ 0,00%	-2,33%	-4,11%	-11,02%	24.274
Siderar	10,65	↓ -0,47%	2,40%	0,47%	13,90%	849.390
Telecom	72,00	↓ -0,55%	2,86%	3,15%	22,66%	40.994
Tenaris	254,30	↑ 0,32%	4,01%	-0,43%	-8,53%	22.670
TGS	44,00	↑ 0,57%	9,59%	19,57%	48,65%	162.203
Transener	20,70	↑ 0,00%	2,73%	-0,96%	37,54%	236.805
YPFD	362,00	↓ -0,62%	11,75%	11,38%	39,77%	109.493

Comentarios

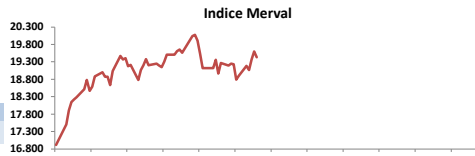
- El Merval bajó 0,85% en una jornada volátil de mayor a menor, con petroleras con ajuste de precios. Las principales bajas se dieron en: Mirgor (-3,27%), Petrobras (-2,97%) y Macro (-2,27%). El volumen operado fue de \$ 302,3 millones y \$ 10,6 millones en CEDEARS.
- En el cierre del blanqueo, la AFIP recibirá información automática de los departamentos de argentinos en Brasil.
- Los bancos acordaron con el Gobierno acelerar la venta de Prisma, la empresa dueña de Visa y Baneco, entre otras marcas.
- Resultados mixtos en bonos. En la curva de pesos el Discount bajó 0,07% y el Bogar 18 0,62%. En la curva de bonos en dólares el DICA subió 0,25% y el Bonar 24 0,31%. Los cupones del PBI: el TVPP cerró sin cambios y el TVPY subió 0,13%.

Índices locales

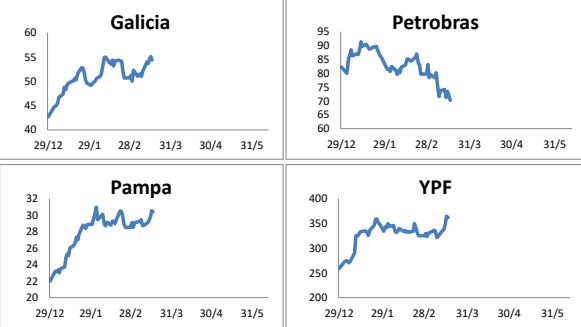
	17-mar	Var. Diaria	Var. Sem.	Var. Mens.	Var. Anual
Merval	19.434,00	↓ -0,85%	2,85%	1,66%	14,87%
Merval Arg.	18.399,90	↓ -0,66%	3,71%	3,51%	20,63%
Burcap	54.564,07	↓ -0,89%	3,51%	2,47%	15,87%

Panel General

	17-mar	Var. Diaria	Var. Sem.	Var. Mens.	Var. Anual	Volumen
Banco Hipotecario	6,35	↓ -1,55%	-1,55%	-3,79%	2,75%	93.554
Banco Patagonia	41,40	↓ -1,31%	-1,31%	-3,50%	15,32%	7.006
Banco Santander Río	27,30	↑ 1,11%	-0,73%	-1,80%	-2,85%	14.439
Boldt	6,83	↑ 0,00%	9,28%	14,98%	60,71%	77.370
Havanna	31,00	↑ 0,00%	0,00%	0,00%	-4,02%	-
Indupa	3,31	↑ 0,91%	3,12%	0,00%	-8,06%	34.922
Inversora Juramento	11,30	↑ 0,00%	-0,88%	4,63%	5,12%	8.254
IRSA	36,35	↑ 0,41%	-1,22%	2,39%	23,22%	53.002
Ledesma	18,05	↓ -1,37%	-5,00%	7,44%	7,12%	51.023
Molinos	94,90	↓ -1,15%	0,85%	-0,21%	-3,16%	4.382
Paty	13,60	↓ -0,37%	-6,85%	3,82%	17,75%	41.603
TGN	22,30	↓ -0,22%	7,73%	19,25%	62,77%	64.045
Supervielle	48,80	↓ -0,20%	4,95%	1,67%	19,02%	7425



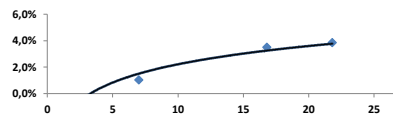
ALUAR



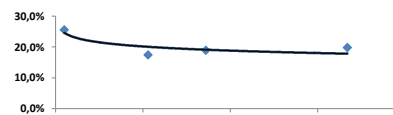
Renta Fija

Pesos + CER		17-mar	Var. Diaria	Var. Sem.	Var. Mens.	Var. Anual	TIR	Duration
Bogar 2018	NF18	80	↓ -0,62%	1,27%	-5,99%	-10,91%	-2,5%	0,98
Cons Serie 6	PR13	425,00	↑ 0,00%	-0,47%	2,41%	3,16%	1,0%	3,41
Disc. Pesos	DICP	762,5	↓ -0,07%	-0,49%	0,73%	8,46%	3,5%	8,89
Par Pesos	PARP	368	↑ 0,00%	0,55%	5,14%	11,52%	3,8%	13,97
Cupón PBI	TVPP	11	↑ 0,00%	0,00%	1,38%	25,71%	-	-
Tasa Badlar o Lebac		17-mar	Var. Diaria	Var. Sem.	Var. Mens.	Var. Anual	TIR	Duration
Bonar 2017	AM17	105,00	↓ -0,19%	0,57%	0,86%	4,69%	25,6%	0,05
Bonar 2017	AO17	106,60	↓ -0,37%	-0,37%	0,47%	1,04%	17,4%	0,53
Bonar 2018	AMX8	105,20	↓ -0,28%	-0,99%	0,91%	3,14%	18,9%	0,86
Bonar 2019	AMX9	107,15	↓ -0,09%	-0,79%	-3,90%	5,83%	19,8%	1,67
Bonar 2020	AM20	113,40	↓ -0,44%	1,70%	3,09%	9,04%	20,0%	2,16
Dólares		17-mar	Var. Diaria	Var. Sem.	Var. Mens.	Var. Anual	TIR	2,2
Bonar X	AA17	1.603	↓ -0,05%	0,09%	0,28%	-4,01%	3,1%	0,63
Global 17	G17	1615,0	↑ 0,31%	0,94%	0,00%	-2,53%	6,2%	0,74
Bonar 20	AO20	1.790	↓ -0,22%	0,00%	0,17%	-6,77%	4,5%	3,45
Bonar 24	AY24	1.842	↑ 0,31%	0,20%	-0,01%	-3,93%	5,0%	6,38
Disc Ley Arg	DICA	2369	↑ 0,25%	0,98%	-0,25%	-1,33%	7,5%	8,03
Disc Ley NY	DICY	2375	↑ 0,64%	1,15%	0,42%	-1,33%	7,5%	8,01
Par Ley Arg	PARA	990	↑ 1,23%	1,54%	-0,50%	-1,98%	7,9%	11,87
Par Ley NY	PARY	995	↑ 0,51%	1,53%	0,00%	-2,93%	7,9%	11,87
Cupón Arg.	TVPA	149	↑ 0,00%	0,13%	0,00%	2,69%	-	-
Cupón NY	TVPY	157	↑ 0,13%	0,13%	2,75%	6,94%	-	-
Series D		17-mar	Var. Diaria	Var. Sem.	Var. Mens.	Var. Anual	TIR	Duration
Bonar X	AA17D	103,3	↑ 0,00%	-0,04%	0,10%	-1,10%	-	-
Bonar 24	AY24D	118,45	↑ 0,13%	-0,04%	-0,08%	-2,11%	-	-

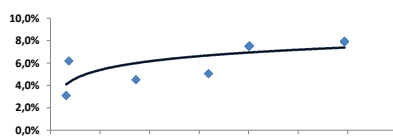
Curva soberana en pesos + CER

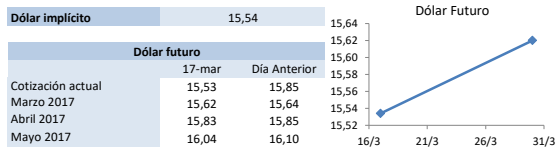


Curva soberana Badlar / Lebac



Curva soberana en dólares





Tasas de Interés

	17-mar	Día Anterior	Sem. Anterior	Mes Anterior	Var Anual
Call Money	22,00%	22,5%	23,0%	22,5%	25,8%
Caución 7 días	19,03%	19,8%	21,1%	15,9%	25,8%
Badlar Privada	19,63%	19,5%	19,6%	20,3%	20,1%
Lebac corto plazo	22,25%	22,3%	22,8%	22,8%	24,8%
Caución 30 días	20,27%	19,9%	21,7%	19,6%	26,1%
Lebac 1 año	21,00%	21,0%	21,5%	21,5%	22,9%

Mercado Internacional

Acciones más operadas USA

	USA	Cedear	17-mar	Var. Diaria	Var. Sem.	Var. Mens.	Var. Anual	
Apple			139,99	220,50	-0,50%	0,61%	2,44%	19,93%
BofA			24,86	195,00	-1,43%	-1,78%	2,60%	13,00%
Citigroup			60,37	30,90	-1,28%	-1,82%	1,36%	1,67%
Coca-Cola			42,03	132,00	-0,52%	-0,61%	0,60%	1,03%
Exxon			82,00	252,95	-0,09%	0,48%	1,13%	-9,24%
GE			29,88	92,60	0,44%	-1,32%	-1,03%	-5,77%
Google			852,12	465,00	0,39%	1,05%	2,83%	8,86%

VIX 11,28% ↑ 0,62% -3,26% -1,66% -15,63%

Se trata de una medida de volatilidad. Un mayor valor implica más miedo por parte de los inversores.

Tasa bonos USA

	2 años	10 años	30 años
	1,24%	2,62%	3,10%

Monedas Internacionales

	17-mar	Var. Diaria	Día Ant.	Sem. Ant.	Mes Ant.	dic 12
Peso	15,53	-1,99%	15,85	15,90	15,8	16,05
Euro	1,0747	-0,22%	1,0771	1,0679	1,0565	1,0488
Libra	1,2404	0,34%	1,2362	1,2171	1,247	1,227
Yen	112,73	-0,51%	113,31	114,76	112,2	116,65
Real	3,0924	-0,85%	3,119	3,141	3,112	3,2562

Índices Internacionales

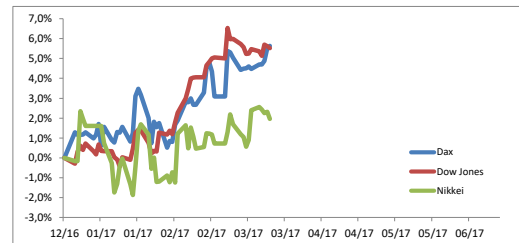
		17-mar	Var. Diaria	Var. Sem.	Var. Mens.	Var. Anual
Dow Jones	USA	20914,62	-0,10%	0,06%	0,45%	5,83%
Nasdaq	USA	5901,00	0,00%	0,67%	0,95%	9,62%
S&P 500	USA	2378,25	-0,13%	0,24%	0,62%	6,23%
IBEX	España	10245,8	0,77%	2,39%	8,38%	9,85%
Dax	Alemania	12095,24	0,10%	1,10%	2,47%	5,35%
FTSE	Inglaterra	7.424,96	0,12%	1,12%	2,50%	4,61%
CAC 40	Francia	5029,24	0,32%	0,72%	3,80%	4,38%
Nikkei	Japón	19521,59	-0,35%	-0,42%	1,23%	1,97%
SSE 180	China	7486,05	-0,98%	0,45%	-1,45%	4,05%
Kospi	Corea	2164,58	0,67%	3,21%	3,36%	6,82%
Bovespa	Brasil	64209,94	-2,39%	-0,72%	-3,68%	6,61%
MXXX	México	48593,44	1,12%	3,17%	3,29%	5,85%
IPSA	Chile	4652,4	0,78%	3,97%	7,11%	12,72%

BANK OF AMERICA (2012-2017)



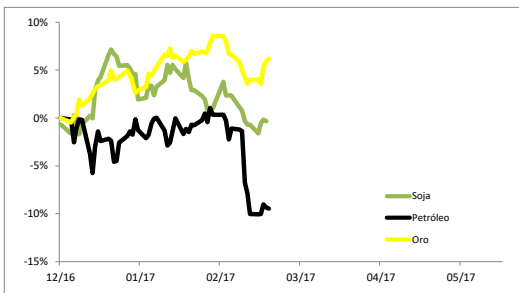
Comentarios

- Los índices estadounidenses cerraron en baja arrastrados por el sector bancario, que retrocedió a la par de los rendimientos de los bonos del Tesoro, mientras que Adobe ayudó al sector tecnológico del S&P y al índice Nasdaq Composite. El Dow bajó 0,10%, el S&P 0,13% y el Nasdaq cerró plano.
- La Universidad de Michigan dijo que su índice de confianza del consumidor subió 1,3 puntos porcentuales, a una lectura preliminar de 97,6 a comienzos de marzo.
- Once países que no pertenecen a la OPEP y que se sumaron al acuerdo global para reducir la producción de petróleo solamente cumplieron con un 64% de los recortes en febrero, dijo una fuente de la industria, lejos del nivel alcanzado por las naciones del cartel.
- Los líderes financieros del mundo renunciarán a devaluaciones competitivas y advertirán contra la volatilidad cambiaria, según el borrador de un comunicado visto por Reuters, pero aún no encuentran una postura en común sobre comercio y proteccionismo.
- El petróleo bajó 0,10% a USD 48,70 el oro subió 0,23% a USD 1.230 y el euro bajó 0,22% a USD 1,0747. La tasa a 10 años en 2,50%



Commodities

	17-mar	Var. Diaria	Var. Sem.	Var. Mens.	Var. Anual
Petróleo	48,7	-0,10%	0,62%	-9,76%	-9,46%
Gas Natural	2,96	1,86%	-2,44%	6,28%	-21,95%
Oro	1230	0,23%	2,12%	-2,17%	6,20%
Plata	17,32	0,23%	1,82%	-5,62%	7,14%
Cobre	2,69	0,54%	3,56%	0,11%	8,16%
Soja	1000	-0,15%	0,38%	-1,33%	-0,32%
Maiz	367,5	0,41%	0,89%	0,96%	5,08%
Trigo	436,25	0,06%	-0,96%	-2,62%	7,78%



Disclaimer: El presente informe es confeccionado por Corsiglia y Cía. S.A. y tiene como objetivo brindar a su destinatario información general, y no constituye, de ningún modo, oferta, invitación o recomendación por parte de nuestra compañía para la compra o venta de los títulos valores y/o de los instrumentos financieros mencionados en él.