



Acciones líderes

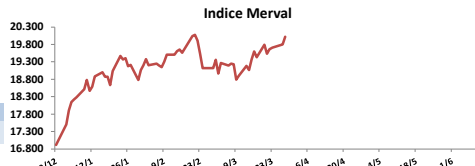
	28-mar	Var. Diaria	Var. Sem.	Var. Mens.	Var. Anual	
Agrometal	40,00	↑ 0,63%	1,27%	23,08%	48,15%	122.926
Aluar	10,60	↓ 0,00%	-0,93%	4,95%	6,21%	726.270
Banco Macro	131,05	↓ -0,34%	-1,35%	5,47%	27,60%	64.677
Carbodor	1,88	↓ -1,05%	-2,08%	-12,56%	8,05%	420.915
Central Costanera	14,90	↑ 7,19%	7,19%	4,56%	41,23%	1.670.753
Celulosa	16,55	↑ 5,41%	5,41%	16,14%	-7,28%	508.337
Central Puerto	24,40	↓ -1,01%	-2,20%	-7,22%	7,25%	220.045
Comercial	3,19	↓ -0,31%	-0,31%	2,90%	7,41%	2.006.010
Consultatio	39,55	↓ -0,63%	-1,74%	-1,74%	5,47%	93.534
Cresud	30,80	↑ 0,65%	1,48%	7,32%	25,71%	550.121
Edenor	26,15	↑ 1,75%	2,35%	-0,19%	26,33%	673.686
Francés	94,50	↑ 0,53%	-0,79%	2,16%	1,61%	36.786
Galicia	59,50	↓ -0,25%	1,80%	17,36%	39,34%	449.417
Holcim	36,85	↑ 0,96%	1,66%	0,55%	6,20%	104.007
Mirgor	277,25	↓ -2,72%	-5,33%	-8,04%	-1,68%	23.737
Pampa	33,05	↑ 2,64%	5,59%	15,96%	50,23%	1.009.649
PESA	16,65	↑ 1,83%	5,38%	16,43%	50,68%	315.190
Petrobras Brasil	73,00	↑ 1,67%	2,82%	-8,41%	-11,19%	708.202
Petrolera Pampa	84,00	↑ 2,31%	2,44%	-0,59%	-0,59%	50.942
Petrolera Sur	6,98	↑ 1,45%	-1,27%	-6,31%	29,26%	87.302
San Miguel	104,00	↓ -0,95%	-0,95%	-5,02%	-11,86%	41.393
Siderar	10,45	↓ -0,95%	-1,88%	-1,42%	11,76%	1.186.985
Telecom	69,70	↑ 1,01%	1,75%	-0,14%	18,74%	42.280
Tenaris	262,00	↑ 4,38%	5,26%	2,58%	-5,76%	63.900
TGS	43,00	↑ 0,00%	-0,69%	16,85%	45,27%	284.879
Transener	22,20	↑ 3,98%	3,74%	6,22%	47,51%	716.186
YPFD	373,00	↑ 1,51%	1,91%	14,77%	44,02%	171.582

Comentarios

- El Merval subió **1,11%** de la mano de energéticas y petroleras que permitieron al índice cerrar por encima de los 20.000 puntos. Las principales alzas se dieron en: Central Costanera (+7,19%), Celulosa (+5,41%) y Tenaris (+4,38%). El volumen operado fue de \$ 493,3 millones y \$ 12,8 millones en CEDEARS.
- Celulosa comunicó a la bolsa de Comercio, que contrato a un profesional independiente para evaluar cambio el método de valuación de sus activos. Se espera que el informe y la decisión este disponible en los próximos tres meses.
- La actividad económica subió un 1,1% interanual en enero de acuerdo a datos del EMAE del INDEC. Analistas esperaban una mejora de 0,1%.
- Resultados mixtos en bonos. En la curva de pesos el PR13 subió **0,45%** y el Par bajó **2,37%**. En la curva de bonos en dólares el DICA bajó **0,04%** y el Bonar 24 subió **0,04%**. Los cupones del PBI: el TVPP subió **1,38%** y el TVPY subió **0,65%**.

Índices locales

	28-mar	Var. Diaria	Var. Sem.	Var. Mens.	Var. Anual
Merval	20.022,42	↑ 1,11%	1,61%	4,73%	18,35%
Merval Arg.	18.919,61	↑ 0,92%	1,30%	6,43%	24,03%
Burcap	55.777,75	↑ 0,97%	1,38%	4,75%	18,44%



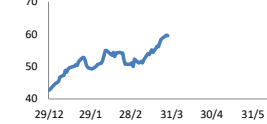
Panel General

	28-mar	Var. Diaria	Var. Sem.	Var. Mens.	Var. Anual	Volumen
Banco Hipotecario	6,30	↓ -0,47%	0,00%	-4,55%	1,94%	196.093
Banco Patagonia	41,80	↑ 1,95%	0,72%	-2,56%	16,43%	21.191
Banco Santander Río	29,00	↑ 4,32%	3,57%	4,32%	3,20%	21.821
Boldt	6,80	↑ 0,00%	-0,73%	14,48%	60,00%	72.322
Havanna	31,00	↑ 0,00%	0,00%	-4,02%	-4,02%	574
Indupa	3,23	↑ 0,62%	-4,44%	-2,42%	-10,28%	184.029
Inversora Juramento	11,35	↓ -2,99%	-5,42%	5,09%	5,58%	45.241
IRSA	37,60	↑ 0,00%	1,90%	5,92%	27,46%	12.390
Ledesma	17,90	↓ -0,28%	-1,38%	6,55%	6,23%	110.033
Molinos	92,10	↓ -1,66%	-3,05%	-3,15%	-6,02%	13.951
Paty	13,30	↓ -2,21%	-1,85%	1,53%	15,15%	37.393
TGN	23,75	↑ 6,98%	7,95%	27,01%	73,36%	545.916
Supervielle	50,05	↑ 0,40%	2,98%	4,27%	22,07%	56959

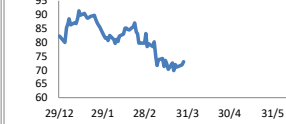
CELULOSA



Galicia



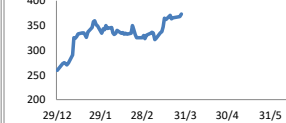
Petrobras



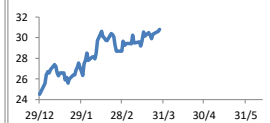
Pampa



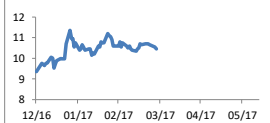
YPF



Cresud



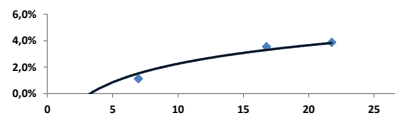
Siderar



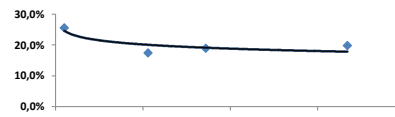
Renta Fija

	28-mar	Var. Diaria	Var. Sem.	Var. Mens.	Var. Anual	TIR	Duration
Pesos + CER							
Bogar 2018	NF18	↓ -0,50%	-1,06%	-6,52%	-11,41%	-2,6%	0,98
Cons Serie 6	PR13	↑ 0,45%	-0,02%	2,39%	3,13%	1,1%	3,39
Disc. Pesos	DICP	↓ -0,53%	-1,31%	-0,66%	6,97%	3,5%	8,87
Par Pesos	PARP	↓ -2,37%	-3,56%	1,43%	7,58%	3,9%	13,95
Cupón PBI	TVPP	↑ 1,38%	0,46%	1,38%	25,71%	-	-
Tasa Badlar o Lebac							
Bonar 2017	AM17	↑ 0,00%	0,00%	1,18%	5,01%	25,6%	0,05
Bonar 2017	AO17	↑ 0,47%	-0,70%	0,38%	0,95%	17,4%	0,53
Bonar 2018	AMX8	↑ 0,00%	0,00%	0,00%	2,21%	18,9%	0,86
Bonar 2019	AMX9	↓ -0,09%	-0,56%	-5,02%	4,59%	19,8%	1,67
Bonar 2020	AM20	↑ 0,00%	0,00%	1,82%	7,69%	20,0%	2,16
Dólares							
Bonar X	AA17	↑ 0,06%	-0,06%	0,53%	-3,77%	2,3%	0,63
Global 17	G17	↑ 0,50%	-0,49%	-0,12%	-2,66%	6,7%	0,74
Bonar 20	AO20	↓ -0,03%	-0,08%	0,08%	-6,85%	4,5%	3,45
Bonar 24	AY24	↓ 0,04%	-0,07%	0,04%	-3,87%	5,1%	6,38
Disc Ley Arg	DICA	↓ -0,04%	-0,34%	-0,25%	-1,33%	7,5%	8,03
Disc Ley NY	DICY	↓ -0,40%	-0,57%	0,15%	-1,60%	7,5%	8,01
Par Ley Arg	PARA	↓ -2,03%	-2,73%	-3,22%	-4,65%	7,9%	11,87
Par Ley NY	PARY	↓ -1,52%	-2,41%	-2,51%	-5,37%	7,9%	11,87
Cupón Arg.	TVPA	↓ -0,68%	-0,64%	-2,68%	-0,07%	-	-
Cupón NY	TVPY	↑ 0,65%	-0,64%	1,31%	5,44%	-	-
Serie D							
Bonar X	AA17D	↓ -0,05%	-0,03%	0,10%	-1,10%	-	-
Bonar 24	AY24D	↑ 0,08%	0,00%	-0,04%	-2,07%	-	-

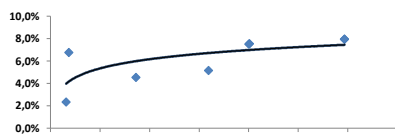
Curva soberana en pesos + CER



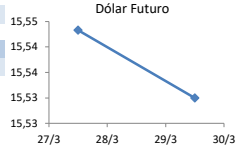
Curva soberana Badlar / Lebac



Curva soberana en dólares



Dólar implícito		15,60
Dólar futuro		
	28-mar	Día Anterior
Cotización actual	15,54	16,00
Marzo 2017	15,53	15,60
Abril 2017	15,73	15,80
Mayo 2017	15,97	16,04



	Tasas de Interés				
	28-mar	Día Anterior	Sem. Anterior	Mes Anterior	Var Anual
Call Money	22,50%	22,5%	22,5%	22,5%	25,8%
Caución 7 días	20,03%	20,1%	19,4%	15,9%	25,8%
Badlar Privada	19,06%	19,3%	19,3%	20,3%	20,1%
Lebac corto plazo	22,25%	22,3%	22,3%	22,8%	24,8%
Caución 30 días	21,00%	20,2%	20,8%	19,6%	26,1%
Lebac 1 año	21,00%	21,0%	21,0%	21,0%	22,9%

Mercado Internacional

Acciones más operadas USA								
	USA	Cedear	28-mar	Var. Diaria	Var. Sem.	Var. Mens.	Var. Anual	
Apple			143,80	222,00	↑ 2,07%	2,04%	5,22%	23,19%
BofA			23,48	178,45	↑ 1,95%	1,78%	-3,10%	6,73%
Citigroup			59,42	30,20	↑ 1,87%	2,36%	-0,24%	0,07%
Coca-Cola			42,43	132,50	↑ 0,26%	0,62%	1,56%	2,00%
Exxon			81,84	255,00	↑ 0,73%	-0,02%	0,94%	-9,42%
GE			29,62	92,50	↑ 0,61%	0,00%	-1,89%	-6,59%
Google			820,92	468,00	↑ 0,17%	0,41%	-0,93%	4,87%

VIX **11,53%** ↓ -7,76% -12,12% 0,52% -13,76%

Se trata de una medida de volatilidad. Un mayor valor implica más miedo por parte de los inversores.

Tasa bonos USA	2 años	10 años	30 años
	1,24%	2,62%	3,10%

Monedas Internacionales						
	28-mar	Var. Diaria *	Día Ant.	Sem. Ant.	Mes Ant.	dic 12
Peso	15,54	↓ -2,85%	16,00	16,05	15,8	16,05
Euro	1,0814	↓ -0,42%	1,086	1,0783	1,0565	1,0488
Libra	1,2455	↓ -0,84%	1,2561	1,2524	1,247	1,227
Yen	111,08	↑ 0,22%	110,84	110,98	112,2	116,65
Real	3,141	↑ 0,44%	3,1272	3,1376	3,112	3,2562

* Variación vs jueves 23/3

Índices Internacionales						
	28-mar	Var. Diaria *	Var. Sem.	Var. Mens.	Var. Anual	
Dow Jones USA	20701,5	↑ 0,73%	0,22%	-0,58%	4,75%	
Nasdaq USA	5875,14	↑ 0,60%	0,99%	0,51%	9,14%	
S&P 500 USA	2358,57	↑ 0,73%	0,54%	-0,21%	5,35%	
IBEX España	10389	↑ 0,84%	0,62%	9,90%	11,39%	
Dax Alemania	12149,42	↑ 1,28%	0,91%	2,93%	5,82%	
FTSE Inglaterra	7.343,42	↑ 0,68%	0,04%	1,38%	3,46%	
CAC 40 Francia	5046,2	↑ 0,57%	0,27%	4,15%	4,73%	
Nikkei Japón	19202,87	↑ 1,14%	0,62%	-0,42%	0,30%	
SSE 180 China	7511,00	↓ -0,30%	0,32%	-1,12%	4,39%	
Kospi Corea	2163,31	↑ 0,35%	-0,43%	3,30%	6,75%	
Bovespa Brasil	64640,45	↑ 0,52%	1,75%	-3,03%	7,33%	
MXX México	49339,24	↑ 0,05%	1,36%	4,87%	7,47%	
IPSA Chile	4868,88	↑ 2,30%	2,99%	12,09%	17,96%	

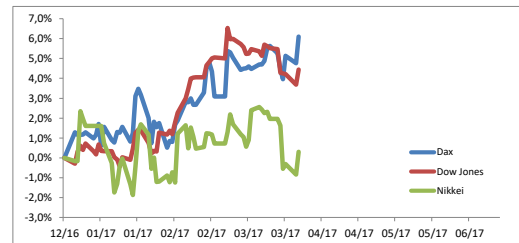
* Variación vs jueves 23/3

ADR TENARIS

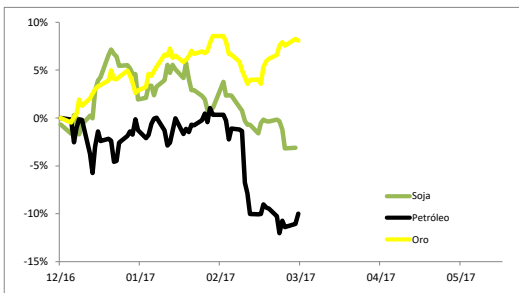


Comentarios

- Los índices estadounidenses cerraron con fuertes ganancias impulsadas por los sectores de energía y financiero, además de una mejora de la confianza de los consumidores a un máximo de más de 16 años. El Dow subió 0,73% al igual que el S&P y el Nasdaq, 0,60%.
- La confianza de los consumidores en Estados Unidos subió en marzo a un máximo de más de 16 años por un creciente optimismo en el mercado laboral. La confianza subió 9,5 puntos a 125,6 este mes, la medición más alta desde diciembre del 2000.
- Twitter permitirá a marcas comprar anuncios en su canal de video Periscope, en un gran esfuerzo por hacer dinero con su plataforma transmisión de video en directo, o "streaming".
- Tenaris es optimista con la recuperación de la demanda de petróleo. Espera que la demanda global de tubos OCTG se incremente a 12,1 millones de toneladas desde los 10,4 millones de toneladas estimadas previamente. Lo dijo el CEO Paolo Rocca en una conferencia en Nueva Orleans.
- El petróleo subió 1,21% a USD 48,40 el oro bajó 0,16% a USD 1.252 y el euro bajó 0,42% a USD 1,0814. La tasa a 10 años en 2,42%



Commodities					
	28-mar	Var. Diaria	Var. Sem.	Var. Mens.	Var. Anual
Petróleo	48,4	↑ 1,21%	1,62%	-10,28%	-9,98%
Gas Natural	3,09	↑ 1,98%	1,38%	10,94%	-18,52%
Oro	1252	↓ -0,16%	0,48%	-0,44%	8,07%
Plata	18,15	↑ 0,44%	3,48%	-1,09%	12,28%
Cobre	2,67	↑ 1,35%	0,68%	-0,73%	7,25%
Soja	972	↑ 0,05%	-1,92%	-4,09%	-3,11%
Maiz	357,75	↑ 0,56%	0,28%	-1,72%	2,29%
Trigo	424,5	↑ 0,89%	0,83%	-5,25%	4,88%



Disclaimer: El presente informe es confeccionado por Corsiglia y Cía. S.A. y tiene como objetivo brindar a su destinatario información general, y no constituye, de ningún modo, oferta, invitación o recomendación por parte de nuestra compañía para la compra o venta de los títulos valores y/o de los instrumentos financieros mencionados en él.