



Acciones líderes

	17-may	Var. Diaria	Var. Sem.	Var. Mens.	Var. Anual	
Agrometal	49,05	↑ 2,51%	6,63%	15,41%	81,67%	78.304
Aluar	10,65	↓ 0,00%	-1,39%	-7,39%	6,71%	778.754
Autopista del Sol	87,55	↑ 3,00%	4,72%	6,44%	69,18%	56.890
Banco Macro	137,80	↓ -1,57%	2,07%	2,64%	34,18%	58.857
Central Costanera	13,65	↓ -3,87%	2,25%	-12,50%	29,38%	221.322
Celulosa	14,20	↓ -1,73%	-1,39%	-3,73%	-20,45%	112.860
Central Puerto	22,80	↓ -1,94%	-5,59%	-5,39%	29,38%	475.260
Comercial	3,60	↓ -0,83%	-1,37%	-3,49%	0,22%	1.215.360
Consultatio	40,65	↓ -0,37%	0,12%	0,12%	21,21%	53.625
Cresud	33,60	↓ -2,47%	-0,88%	3,38%	37,14%	236.884
Edenor	25,20	↓ -1,95%	-3,08%	-5,97%	21,74%	107.358
Francés	94,70	↓ -0,94%	1,28%	-0,32%	1,83%	162.353
Galicia	67,75	↓ -0,66%	4,55%	11,61%	58,67%	616.201
Holcim	43,00	↑ 1,18%	0,70%	-2,49%	23,92%	104.897
Mirgor	337,00	↓ -1,61%	-3,16%	6,65%	-5,57%	5.638
Pampa	37,10	↓ -0,80%	0,00%	9,12%	-13,61%	463.166
PESA	18,90	↓ -0,53%	-0,53%	6,48%	0,47%	55.976
Petrobras Brasil	80,20	↓ -0,62%	2,62%	13,92%	35,08%	267.182
Petrolera Pampa	93,45	↓ -0,59%	-0,53%	9,62%	0,89%	14.703
San Miguel	113,20	↓ -0,40%	-2,67%	-2,83%	19,50%	56.890
Siderar	11,45	↓ -0,43%	0,44%	-1,72%	-6,58%	1.591.657
Telecom	76,50	↓ -2,24%	0,00%	9,68%	68,64%	120.760
Tenaris	246,10	↓ -1,16%	2,84%	1,48%	12,12%	20.963
TGN	26,30	↓ -2,95%	-0,57%	-4,54%	71,04%	78.372
TGS	48,35	↑ 1,15%	4,20%	-2,43%	-4,43%	462.432
Transener	26,10	↑ 0,58%	3,37%	2,35%	22,46%	486.373
YPFD	378,75	↓ -0,59%	0,20%	-5,78%	30,32%	66.894

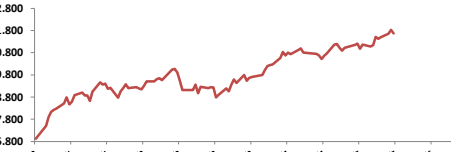
Comentarios

- El Merval bajó **0,72%** en sintonía con mercados internacionales, en medio de tensiones entre Trump, el FBI y Rusia. Las principales alzas se dieron en: Central Costanera (-3,87%), TGN (-2,95%) y Cresud (-2,46%). El volumen operado fue de \$ 298,3 millones y \$ 6,7 millones en CEDEARS.
- El presidente del Banco Central (BCRA), Federico Sturzenegger, ratificó hoy la meta prevista de inflación para este año, en un rango de entre 12 y 17%, pese a que las consultoras, analistas e incluso el FMI prevén que estará arriba del 20%.
- "Ustedes tienen aquí el "next big bang", el próximo gran acontecimiento en materia de hidrocarburos no convencionales", aseguró hoy Janeyn Judah, directiva de la petrolera estadounidense Chevron, en referencia a la formación neuquina Vaca Muerta.
- Bajas generalizadas en bonos. En la curva de pesos el Discount bajó **0,12%** y el Par bajó **1,35%**. En la curva de bonos en dólares el DICA bajó **0,35%** y el Bonar **24 0,16%**. Los cupones del PBI: el TVPP bajó 1,99% y el TVPY 1,15%.

Índices locales

	17-may	Var. Diaria	Var. Sem.	Var. Mens.	Var. Anual
Merval	21.674,24	↓ -0,73%	0,80%	3,11%	28,11%
Merval Arg.	20.535,27	↓ -0,69%	0,49%	1,81%	34,62%
Burcap	59.406,23	↓ -0,89%	0,81%	2,66%	26,15%

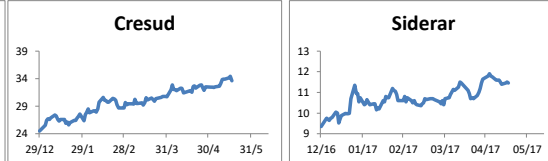
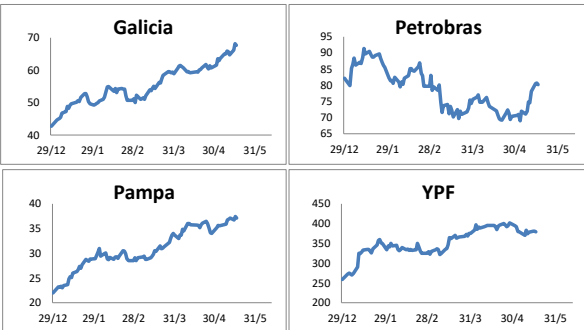
Índice Merval



Panel General

	17-may	Var. Diaria	Var. Sem.	Var. Mens.	Var. Anual	Volumen
Banco Hipotecario	7,22	↑ 0,98%	0,28%	-1,10%	16,83%	89.047
Banco Patagonia	45,25	↓ -0,44%	0,56%	9,04%	26,04%	23.701
Banco Santander Río	29,20	↑ 0,00%	1,39%	1,57%	3,91%	8.105
Boldt	10,75	↑ 5,39%	3,37%	14,36%	152,94%	221.626
Carboclor	1,61	↓ -0,62%	-0,62%	-3,59%	-7,47%	202.034
Indupa	3,11	↓ -2,81%	-2,81%	-4,31%	-13,61%	23.666
Inversora Juramento	10,80	↓ -1,82%	-3,57%	-4,00%	0,47%	16.293
IRSA	39,85	↑ 0,89%	1,01%	0,63%	35,08%	19.073
Ledesma	17,00	↑ 0,00%	0,59%	-2,02%	0,89%	53.057
Molinos	91,55	↓ -0,22%	-1,13%	-0,81%	-6,58%	8.530
Paty	12,95	↑ 0,78%	-0,38%	-3,36%	12,12%	33.486
Petrolera Sur	5,35	↓ -0,93%	-4,46%	-18,32%	-0,93%	38.050
Supervielle	53,80	↓ -3,06%	1,51%	1,41%	31,22%	7840

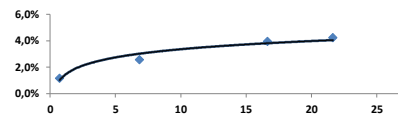
AUTOPISTA DEL SOL



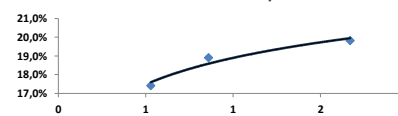
Renta Fija

	17-may	Var. Diaria	Var. Sem.	Var. Mens.	Var. Anual	TIR	Duration	
Pesos + CER								
Bogar 2018	NF18	67,75	↑ 0,00%	0,01%	1,12%	-24,55%	1,2%	0,98
Cons Serie 6	PR13	413,00	↓ -0,06%	-0,06%	-1,20%	0,24%	2,6%	3,25
Disc. Pesos	DICP	773	↓ -0,13%	1,05%	1,48%	9,96%	4,0%	8,62
Par Pesos	PARP	365	↓ -1,35%	-2,66%	-0,82%	10,61%	4,2%	13,79
Cupón PBI	TVPP	9,8	↓ -2,00%	-1,01%	-6,67%	12,00%	-	-
Tasa Badlar o Lebac								
Bonar 2017	AO17	103,40	↓ -0,34%	-0,19%	-0,10%	-1,99%	17,4%	0,53
Bonar 2018	AMX8	106,50	↑ 0,09%	0,24%	0,71%	4,41%	18,9%	0,86
Bonar 2019	AMX9	106,80	↑ 0,75%	-0,19%	-0,19%	5,48%	19,8%	1,67
Bonar 2020	AM20	108,50	↑ 0,00%	0,46%	-2,25%	4,33%	20,0%	2,16
Dólares								
Global 17	G17	1633,0	↑ 0,18%	1,11%	1,15%	-1,45%	2,4%	0,74
Bonar 20	AO20	1.793	↓ -0,11%	1,19%	0,67%	-6,61%	3,5%	3,45
Global 22	AZ22	1.660	↓ -0,30%	0,91%	1,22%	3,62%	4,9%	4,09
Bonar 24	AY24	1.843	↓ -0,16%	0,78%	-2,67%	-3,89%	4,2%	6,38
Bonar 25	AA25	1.620	↓ -0,25%	1,00%	0,31%	2,86%	5,3%	5,59
Global 27	AZ27	1.691	↓ -0,18%	0,96%	1,38%	6,29%	6,7%	6,90
Disc Ley Arg	DICA	2532	↓ -0,35%	0,72%	1,28%	5,46%	6,8%	8,03
Disc Ley NY	DICY	2540	↓ -0,20%	1,07%	1,68%	5,53%	6,8%	8,01
Par Ley Arg	PARA	1055	↓ -0,47%	0,34%	1,64%	4,46%	7,6%	11,87
Par Ley NY	PARY	1060	↓ -0,19%	1,92%	3,11%	3,41%	7,3%	11,87
Bonar 37	AA37	1623	↑ 0,19%	1,00%	0,37%	3,05%	7,5%	9,93
Cupón Arg.	TVPA	146	↑ 0,00%	0,17%	1,39%	0,62%	-	-
Cupón NY	TVPY	150	↓ -1,15%	0,17%	2,21%	-	-	-
Serie D								
Disc Ley Arg	DICAD	161,8	↓ -0,52%	-0,28%	0,12%	2,73%	-	-
Bonar 24	AY24D	117,8	↓ -0,38%	-0,46%	-3,76%	-2,64%	-	-

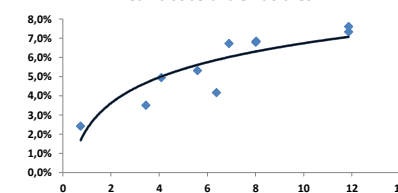
Curva soberana en pesos + CER



Curva soberana Badlar / Lebac



Curva soberana en dólares



Dólar implícito	15,74		15,72
Dólar futuro			
	17-may	Día Anterior	
Cotización actual	15,62	15,90	15,66
Mayo 2017	15,72	15,67	15,64
Junio 2017	15,99	15,94	15,62
Julio 2017	16,25	16,22	

Dólar Futuro

	Tasas de interés				
	17-may	Día Anterior	Sem. Anterior	Mes Anterior	Var Anual
Call Money	24,75%	25,5%	24,8%	24,0%	25,8%
Caución 7 días	24,40%	25,6%	24,4%	21,5%	25,8%
Badlar Privada	19,88%	19,7%	19,3%	19,7%	20,1%
Lebac corto plazo	24,25%	24,3%	24,3%	24,3%	24,8%
Caución 30 días	24,82%	25,4%	24,2%	22,6%	26,1%
Lebac 1 año	21,49%	21,5%	21,5%	21,5%	22,9%

Mercado Internacional

Acciones más operadas USA						
	USA	Cedear	Var. Diaria	Var. Sem.	Var. Mens.	Var. Anual
Apple	150,25	235,00	-3,36%	-3,75%	4,59%	28,72%
BofA	22,57	183,40	-5,92%	-5,96%	-3,30%	2,59%
Citigroup	59,98	31,30	-4,02%	-1,78%	1,45%	1,01%
Coca-Cola	43,93	0,00	0,18%	0,78%	1,81%	5,60%
Exxon	81,99	254,00	-0,68%	-0,68%	0,42%	-9,25%
GE	27,41	89,50	-2,25%	-3,04%	-5,45%	-13,56%
Google	919,62	0,00	-2,48%	-1,35%	1,51%	17,48%

VIX 15,59% ↑ 46,38% 49,90% 44,09% 16,60%
Se trata de una medida de volatilidad. Un mayor valor implica más miedo por parte de los inversores.

Tasa bonos USA	2 años	10 años	30 años
	1,24%	2,41%	3,10%

Monedas Internacionales						
	17-may	Var. Diaria	Día Ant.	Sem. Ant.	Mes Ant.	dic 12
Peso	15,62	-1,73%	15,90	15,80	15,7	16,05
Euro	1,1166	0,73%	1,1085	1,0933	1,0899	1,0488
Libra	1,2971	0,42%	1,2917	1,2893	1,2953	1,227
Yen	110,95	-1,92%	113,12	113,36	111,56	116,65
Real	3,1375	1,27%	3,0981	3,1235	3,1733	3,2562

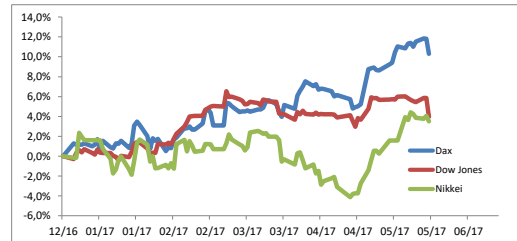
Índices Internacionales						
		17-may	Var. Diaria	Var. Sem.	Var. Mens.	Var. Anual
Dow Jones	USA	20606,93	-1,78%	-1,39%	-1,59%	4,27%
Nasdaq	USA	6011,24	-2,57%	-1,80%	-0,60%	11,67%
S&P 500	USA	2357,03	-1,82%	-1,42%	-1,14%	5,28%
IBEX	España	10786,1	-1,79%	-1,02%	0,66%	15,64%
Dax	Alemania	12631,61	-1,35%	-1,09%	1,56%	10,02%
FTSE	Inglaterra	7503,47	-0,25%	0,92%	4,16%	5,72%
CAC 40	Francia	5317,89	-1,63%	-1,62%	0,96%	10,37%
Nikkei	Japón	19814,88	-0,53%	-0,35%	3,22%	3,50%
SSE 180	China	7399,35	-0,59%	0,10%	-0,52%	2,84%
Kospi	Corea	2293,08	-0,10%	0,31%	3,97%	13,16%
Bovespa	Brasil	67540,25	-1,67%	-1,00%	3,27%	12,14%
MXXX	México	48747,95	-1,44%	-1,37%	-1,04%	6,18%
IPSA	Chile	4853,49	-0,45%	0,03%	1,22%	17,59%

BANK OF AMERICA



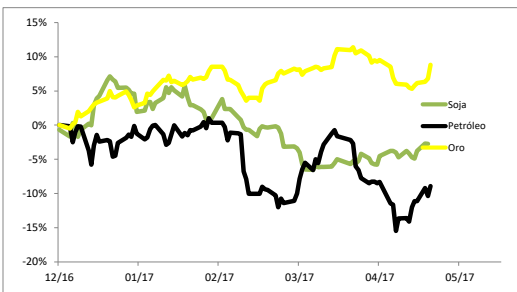
Comentarios

- Los índices S&P 500 y Dow Jones sufrieron su peor caída diaria desde el 9 de septiembre, por las menores esperanzas de recortes de impuestos y otras políticas amistosas con el mercado tras reportes de que el presidente Donald Trump trató de interferir con una investigación federal. El Dow bajó 1,78% y el S&P 1,82% y el Nasdaq cayó 2,57%.
- El exdirector del Buró Federal de Investigaciones (FBI) James Comey dijo en un memorándum que Trump le pidió que cerrara una investigación sobre los vínculos del exasesor de Seguridad Nacional Michael Flynn con Rusia, dijeron reportes.
- PDVSA inicia pago demorado de USD 285 millones por intereses incumplidos de los bonos con vencimientos en 2024 y 2026.
- El petróleo subió 1,61% a USD 49,00 el oro subió 1,88% a USD 1.261 y el euro subió 0,73% a USD 1,1166. La tasa a 10 años en 2,22%.



Commodities

	17-may	Var. Diaria	Var. Sem.	Var. Mens.	Var. Anual
Petróleo	49,0	1,62%	2,49%	-0,65%	-8,92%
Gas Natural	3,21	-0,68%	-6,39%	-2,11%	-15,49%
Oro	1261	1,88%	2,54%	-0,64%	8,83%
Plata	16,89	0,42%	2,63%	-1,75%	4,48%
Cobre	2,54	-0,31%	0,47%	-2,55%	2,11%
Soja	975,75	-0,05%	2,28%	3,23%	-2,74%
Maíz	371,5	1,02%	0,13%	1,36%	6,22%
Trigo	427	0,65%	-1,33%	-1,21%	5,50%



Disclaimer: El presente informe es confeccionado por Corsiglia y Cía. S.A. y tiene como objetivo brindar a su destinatario información general, y no constituye, de ningún modo, oferta, invitación o recomendación por parte de nuestra compañía para la compra o venta de los títulos valores y/o de los instrumentos financieros mencionados en él.