



Acciones líderes

	24-may	Var. Diaria	Var. Sem.	Var. Mens.	Var. Anual	
Agrometal	48,50	↑ 0,62%	-1,22%	14,12%	79,63%	108.245
Aluar	10,65	↑ 0,47%	2,90%	-7,39%	6,71%	344.946
Autopista del Sol	88,95	↑ 0,85%	0,06%	8,15%	71,88%	30.468
Banco Macro	139,00	→ 0,00%	0,72%	3,54%	35,35%	114.231
Central Costanera	13,10	↓ -0,76%	-4,03%	-16,03%	24,17%	331.380
Celulosa	14,45	↑ 0,35%	3,96%	-2,03%	-19,05%	48.337
Central Puerto	22,40	↑ 1,36%	0,45%	-7,05%	24,17%	236.362
Comercial	3,56	↑ 0,85%	2,01%	-4,56%	-1,54%	2.455.400
Consultatio	40,20	↑ 0,12%	2,03%	2,03%	19,87%	60.970
Cresud	33,30	↓ -0,60%	-1,48%	2,46%	35,92%	196.824
Edenor	25,00	↓ -0,79%	-2,91%	-6,72%	20,77%	216.388
Francés	96,80	↑ 2,43%	3,53%	1,89%	4,09%	96.703
Galicia	68,35	↑ 0,22%	-0,07%	12,60%	60,07%	360.783
Holcim	43,80	↑ 3,06%	2,82%	-0,68%	26,22%	238.432
Mirgor	325,65	→ 0,02%	-3,80%	3,05%	-6,97%	5.977
Pampa	38,80	↑ 1,31%	1,57%	14,12%	-15,00%	426.700
PESA	19,50	↓ -0,76%	-0,76%	1,40%	9,86%	48.306
Petrobras Brasil	73,85	↑ 2,71%	1,44%	4,90%	33,90%	365.872
Petrolera Pampa	89,00	↓ -1,87%	-3,58%	4,40%	-3,26%	79.556
San Miguel	112,60	↑ 4,50%	1,53%	-3,35%	15,48%	30.468
Siderar	11,45	↓ -1,29%	0,88%	-1,72%	-9,18%	512.183
Telecom	78,50	↑ 0,64%	-0,63%	12,54%	76,36%	75.508
Tenaris	255,10	↓ -0,64%	-2,67%	5,20%	7,79%	21.652
TGN	27,60	↑ 4,15%	4,55%	0,18%	76,47%	495.109
TGS	48,10	→ 0,00%	-0,10%	3,89%	-10,16%	95.855
Transener	25,90	→ 0,00%	-3,18%	1,57%	22,46%	346.138
YPFD	391,60	↑ 1,19%	0,67%	-2,59%	33,73%	71.219

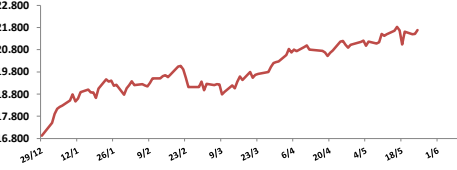
Comentarios

- El Merval subió **0,76%** en una jornada donde se destacó la operación de BYMA, acaparando todas las miradas del mercado. Las principales alzas se dieron en: San Miguel (+4,50%), TGN (+4,15%) y Holcim (+3,05%). El volumen operado fue de \$ 488,9 millones y \$ 13,0 millones en CEDEARS.
- El Gobierno adjudicó hoy Letras del Tesoro en dólares (Letes) a seis meses, un año y 15 meses por un valor nominal total de USD 1.500 millones en una operación que mostró que el mercado sigue sediento de este instrumento. La oferta de fondo llegó a los USD 5.600 millones.
- En el primer día de operación plena, BYMA subió 13,96% y operó \$ 177 millones.
- Resultados mixtos en bonos. En la curva de pesos el PR13 bajó **0,18%** y el Par **1,60%**. En la curva de bonos en dólares el DICA subió **0,36%** y el Bonar **24 0,20%**. Los cupones del PBI: el TVPP bajó **0,42%** y el TVPA subió **2,36%**.

Índices locales

	24-may	Var. Diaria	Var. Sem.	Var. Mens.	Var. Anual
Merval	21.684,59	↑ 0,76%	0,32%	3,16%	28,18%
Merval Arg.	20.705,89	↑ 0,60%	0,24%	2,65%	35,74%
Burcap	59.712,37	↑ 0,80%	0,56%	3,19%	26,80%

Índice Merval



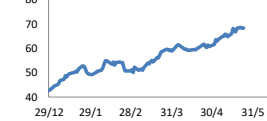
SAN MIGUEL



Panel General

	24-may	Var. Diaria	Var. Sem.	Var. Mens.	Var. Anual	Volumen
Banco Hipotecario	7,04	↑ 0,57%	2,03%	-3,56%	13,92%	155.970
Banco Patagonia	43,60	↑ 0,23%	-1,80%	5,06%	21,45%	1.700
Banco Santander Río	29,45	↑ 4,62%	3,33%	2,43%	4,80%	63.200
Boldt	10,45	↓ -0,48%	0,00%	11,17%	145,88%	156.676
Carboclor	1,60	→ 0,00%	-0,62%	-4,19%	-8,05%	486.642
Indupa	3,06	↑ 0,99%	0,33%	-5,85%	-15,00%	16.400
Inversora Juramento	10,90	↓ -0,46%	0,00%	-3,11%	1,40%	14.481
IRSA	39,50	↓ -1,13%	-1,74%	-0,25%	33,90%	39.897
Ledesma	16,30	↓ -1,21%	-1,21%	-6,05%	-3,26%	51.172
Molinos	89,00	↓ -0,45%	-1,55%	-3,58%	-9,18%	5.680
Paty	12,45	↓ -1,58%	-3,49%	-7,09%	7,79%	10.353
Petrolera Sur	4,98	↓ -0,40%	-4,05%	-23,97%	-7,78%	48.710
Supervielle	52,00	↓ -1,89%	-3,70%	-1,98%	26,83%	3006

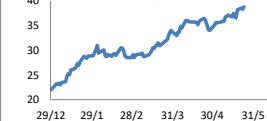
Galicia



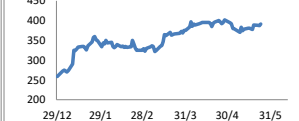
Petrobras



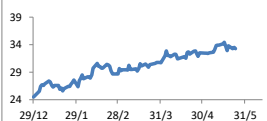
Pampa



YPF



Cresud



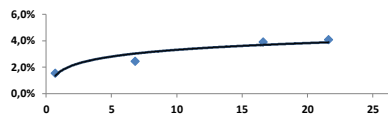
Siderar



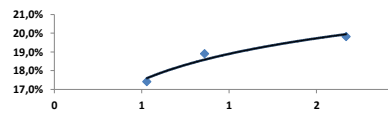
Renta Fija

	24-may	Var. Diaria	Var. Sem.	Var. Mens.	Var. Anual	TIR	Duration	
<b>Pesos + CER</b>								
Bogar 2018	NF18	68,3	↑ 0,44%	0,44%	1,94%	-23,94%	1,5%	0,98
Cons Serie 6	PR13	415,25	↓ -0,18%	0,79%	-0,66%	0,79%	2,4%	3,24
Disc. Pesos	DICP	777	↓ -0,26%	0,00%	2,00%	10,53%	3,9%	8,62
Par Pesos	PARP	368	↓ -1,60%	0,82%	0,00%	11,52%	4,1%	13,83
Cupón PBI	TVPP	9,55	↓ -0,42%	0,53%	-0,95%	9,14%	-	-
<b>Tasa Badlar o Lebac</b>								
Bonar 2017	AO17	104,50	↑ 0,97%	2,25%	0,97%	-0,95%	17,4%	0,53
Bonar 2018	AMX8	106,00	→ 0,00%	0,00%	0,24%	3,92%	18,9%	0,86
Bonar 2019	AMX9	107,00	→ 0,09%	0,94%	0,00%	5,68%	19,8%	1,67
Bonar 2020	AM20	110,00	→ 0,01%	0,00%	-0,90%	5,77%	20,0%	2,16
<b>Dólares</b>								
Global 17	G17	1690,0	→ 0,06%	1,14%	4,68%	1,99%	-3,7%	0,74
Bonar 20	AO20	1.850	→ 0,00%	0,93%	3,87%	-3,65%	3,8%	3,45
Global 22	AZ22	1.710	↑ 0,12%	0,29%	4,27%	6,74%	4,9%	4,09
Bonar 24	AY24	1.900	↑ 0,20%	1,17%	0,37%	-0,89%	4,5%	6,38
Bonar 25	AA25	1.678	↑ 0,45%	1,36%	3,87%	6,51%	5,2%	5,59
Global 27	AZ27	1.745	↑ 0,17%	1,16%	4,62%	9,68%	6,7%	6,90
Disc Ley Arg	DICA	2616,5	↑ 0,36%	0,63%	4,66%	8,98%	6,9%	8,03
Disc Ley NY	DICY	2616	↑ 0,29%	0,60%	4,70%	8,66%	6,9%	8,01
Par Ley Arg	PARA	1088	↑ 0,28%	0,74%	4,82%	7,72%	7,4%	11,87
Par Ley NY	PARY	1090	↑ 1,11%	1,40%	6,03%	6,34%	7,4%	11,87
Bonar 37	AA37	1674,5	↑ 0,21%	1,18%	3,56%	6,32%	7,5%	9,93
Cupón Arg.	TVPA	152	↑ 2,36%	1,32%	5,56%	4,76%	-	-
Cupón NY	TVPY	154	↓ -0,65%	1,32%	2,67%	4,76%	-	-
<b>Serie D</b>								
Disc Ley Arg	DICAD	162,0	↑ 0,31%	-0,07%	0,25%	2,86%	-	-
Bonar 24	AY24D	117,95	↑ 0,47%	0,55%	-3,64%	-2,52%	-	-

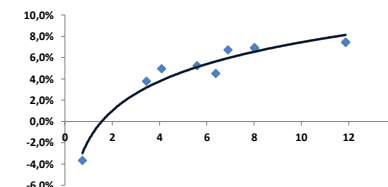
Curva soberana en pesos + CER



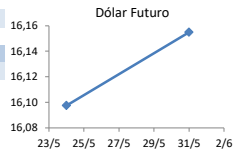
Curva soberana Badlar / Lebac



Curva soberana en dólares



Dólar implícito		16,13
Dólar futuro		
	24-may	Día Anterior
Cotización actual	16,10	16,40
Mayo 2017	16,16	16,28
Junio 2017	16,44	16,55
Julio 2017	16,72	16,82



	Tasas de interés				
	24-may	Día Anterior	Sem. Anterior	Mes Anterior	Var Anual
Call Money	24,75%	24,8%	25,3%	24,0%	25,8%
Caución 7 días	24,57%	25,3%	23,9%	21,5%	25,8%
Badlar Privada	19,81%	19,6%	19,9%	19,7%	20,1%
Lebac corto plazo	24,25%	24,3%	24,3%	24,3%	24,8%
Caución 30 días	24,77%	25,2%	23,9%	22,6%	26,1%
Lebac 1 año	21,49%	21,5%	21,5%	21,5%	22,9%

## Mercado Internacional

### Acciones más operadas USA

	USA		Var. Diaria	Var. Sem.	Var. Mens.	Var. Anual
	24-may	Cedear				
Apple	153,34	250,00	-0,30%	0,18%	6,75%	31,36%
BofA	23,36	180,00	-0,13%	1,34%	0,09%	6,18%
Citigroup	62,27	32,90	0,91%	1,91%	5,33%	4,87%
Coca-Cola	45,03	142,00	1,44%	2,57%	4,36%	8,25%
Exxon	82,29	266,90	-0,35%	0,44%	0,78%	-8,92%
GE	27,83	93,00	-1,59%	-0,78%	-4,00%	-12,24%
Google	954,96	550,00	0,65%	2,24%	5,41%	21,99%

VIX **10,02%** ↓ -6,53% -16,78% -7,39% -25,06%  
 Se trata de una medida de volatilidad. Un mayor valor implica más miedo por parte de los inversores.

Tasa bonos USA	2 años	10 años	30 años
	1,24%	2,41%	3,10%

### Monedas Internacionales

	24-may	Var. Diaria	Día Ant.	Sem. Ant.	Mes Ant.	dic 12
Peso	16,10	-1,84%	16,40	16,20	15,7	16,05
Euro	1,1219	0,31%	1,1184	1,121	1,0899	1,0488
Libra	1,2971	0,07%	1,2962	1,3038	1,2953	1,227
Yen	111,55	-0,26%	111,84	111,29	111,56	116,65
Real	3,279	0,25%	3,2707	3,2536	3,1733	3,2562

### Índices Internacionales

		24-may	Var. Diaria	Var. Sem.	Var. Mens.	Var. Anual
Dow Jones	USA	21012,42	0,36%	1,00%	0,34%	6,32%
Nasdaq	USA	6163,02	0,40%	1,30%	1,91%	14,49%
S&P 500	USA	2404,39	0,25%	0,95%	0,85%	7,39%
IBEX	España	10907,4	-0,08%	0,66%	1,79%	16,94%
Dax	Alemania	12642,87	-0,13%	0,03%	1,65%	10,12%
FTSE	Inglaterra	7.514,90	0,40%	0,59%	4,32%	5,88%
CAC 40	Francia	5341,34	-0,13%	0,32%	1,41%	10,85%
Nikkei	Japón	19742,98	0,66%	0,78%	2,85%	3,12%
SSE 180	China	7461,49	-0,12%	1,07%	0,31%	3,71%
Kospi	Corea	2317,34	0,24%	1,26%	5,07%	14,35%
Bovespa	Brasil	63257,36	0,95%	0,99%	-3,28%	5,03%
MXX	México	49494,4	0,92%	0,87%	0,47%	7,81%
IPSA	Chile	4871,34	0,77%	1,62%	1,59%	18,02%

### ADR PAMPA



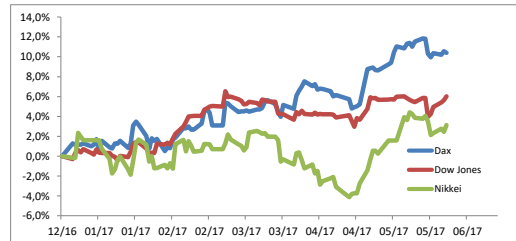
### Comentarios

Las acciones terminaron ligeramente en alza el miércoles en la bolsa de Nueva York, permitiendo al índice S&P 500 marcar un cierre récord, luego de que las minutas de la última reunión de la Reserva Federal mostraron que sus miembros proyectan un alza de las tasas de interés pronto. El Dow subió 0,36% y el S&P 0,24% y el Nasdaq 0,40%.

Los funcionarios de la Reserva Federal de los EE.UU. acordaron que debían hacer una pausa en las alzas de las tasas de interés hasta que observen evidencia de que la reciente desaceleración de la economía fue transitoria, indicaron las minutas del último encuentro de mayo de política monetaria.

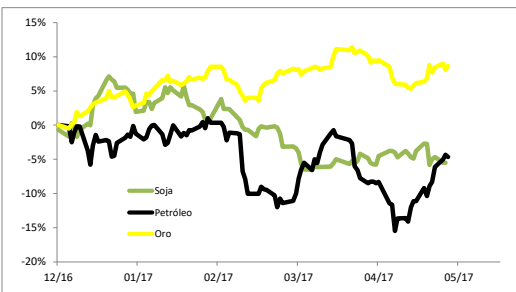
Los exportadores de petróleo dentro y fuera de la OPEP podrían extender un acuerdo de recortes de suministros por hasta un año en su reunión de esta semana en Viena, dijo el miércoles Kuwait, como parte de los esfuerzos de los productores por reducir el exceso global de oferta y apuntalar los precios del crudo.

El petróleo bajó 0,37% a USD 51,30 el oro subió 0,57% a USD 1.259 y el euro subió 0,31% a USD 1,1219. La tasa a 10 años en 2,25%.



### Commodities

	24-may	Var. Diaria	Var. Sem.	Var. Mens.	Var. Anual
Petróleo	51,3	-0,37%	1,52%	3,99%	-4,66%
Gas Natural	3,21	-0,77%	-1,26%	-2,17%	-15,55%
Oro	1259	0,57%	0,21%	-0,79%	8,67%
Plata	17,19	0,93%	2,19%	-0,01%	6,33%
Cobre	2,59	-0,33%	0,08%	-0,65%	4,10%
Soja	948,25	0,00%	-0,50%	0,32%	-5,48%
Maíz	371,25	0,47%	-0,34%	1,30%	6,15%
Trigo	432,5	0,70%	-0,63%	0,06%	6,86%



Disclaimer: El presente informe es confeccionado por Corsiglia y Cía. S.A. y tiene como objetivo brindar a su destinatario información general, y no constituye, de ningún modo, oferta, invitación o recomendación por parte de nuestra compañía para la compra o venta de los títulos valores y/o de los instrumentos financieros mencionados en él.