



**Acciones líderes**

	5-jun	Var. Diaria	Var. Sem.	Var. Mens.	Var. Anual	
Agrometal	47,80	↑ 1,06%	1,06%	0,63%	77,04%	82.539
Aluar	11,35	↓ -0,87%	-0,87%	-2,16%	13,73%	889.676
Autopista del Sol	91,00	↓ -2,15%	-2,15%	-2,15%	75,85%	32.100
Banco Macro	155,10	↑ 5,51%	5,51%	8,08%	51,02%	200.047
Central Costanera	14,90	0,00%	0,00%	10,78%	41,23%	348.461
Celulosa	13,95	↓ -0,36%	-0,36%	-2,11%	-21,85%	47.243
Central Puerto	24,35	↓ -1,62%	-1,62%	-0,61%	41,23%	238.570
Comercial	3,57	↑ 4,39%	4,39%	3,18%	20,20%	2.421.660
Consultatio	39,80	↓ -0,25%	-0,25%	-3,28%	6,13%	89.613
Cresud	32,00	↓ -0,93%	-0,93%	-1,99%	30,61%	351.051
Edenor	25,65	↓ -0,97%	-0,97%	-0,97%	23,91%	233.499
Francés	111,10	↓ -0,36%	-0,36%	2,87%	19,46%	184.188
Galicia	74,95	↑ 1,15%	1,15%	4,17%	75,53%	426.712
Holcim	48,00	↓ -1,84%	-1,84%	-0,72%	38,33%	88.545
Mirgor	331,75	↓ -2,43%	-2,43%	-3,98%	17,64%	14.027
Pampa	40,90	↓ -1,33%	-1,33%	0,62%	85,91%	882.092
PESA	21,35	↓ -0,47%	-0,47%	0,71%	93,21%	99.047
Petrobras Brasil	69,45	↑ 0,80%	0,80%	-0,29%	-15,51%	355.796
Petrolera Pampa	94,50	↓ -0,89%	-0,89%	3,39%	11,83%	24.197
San Miguel	109,00	↓ -0,37%	-0,37%	-2,85%	-7,63%	32.100
Siderar	11,20	↓ -1,32%	-1,32%	-3,45%	19,79%	839.335
Telecom	81,70	↓ -1,15%	-1,15%	-2,39%	39,18%	58.355
Tenaris	245,00	↓ -1,84%	-1,84%	-0,72%	-11,87%	44.631
TGN	33,75	↓ -1,03%	-1,03%	1,35%	146,35%	775.905
TGS	52,90	↓ -2,94%	-2,94%	-0,75%	78,72%	263.812
Transener	29,10	↑ 1,39%	1,39%	5,43%	93,36%	273.285
YPFD	393,50	↓ -1,60%	-1,60%	-1,38%	51,93%	78.123

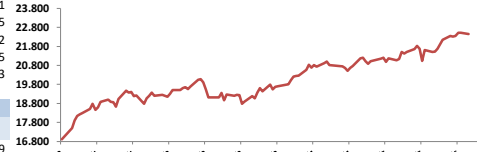
**Comentarios**

- El Merval bajó **0,33%** con inversores operando de forma cautelosa ante recientes subas. Las principales bajas se dieron en: TGS (-2,93%), Autopista del Sol (-2,82%) y Mirgor (-2,49%). El volumen operado fue de \$ 404,6 millones y \$ 15,0 millones en CEDEARS.
- La producción de automóviles en Argentina creció un 13,8% en mayo en la medición interanual al totalizar 45.273 unidades, dijo ADEFA.
- IRSA compró la torre de Philips sobre General Paz por USD 29 millones para hacer oficinas y un hotel.
- Resultados mixtos en bonos. En la curva de pesos el Discount bajó **0,52%** y el Par **1,24%**. En la curva de bonos en dólares el DICY subió **0,11%** y el Bonar 24 **0,08%**. Los cupones del PBI: el TVPP subió 5,26% y el TVPY bajó 0,66%.

**Índices locales**

	5-jun	Var. Diaria	Var. Sem.	Var. Mens.	Var. Anual
Merval	22.443,60	↓ -0,24%	-0,24%	0,43%	32,66%
Merval Arg.	21.727,39	↓ -0,36%	-0,36%	0,48%	42,44%
Burcap	62.323,34	↓ -0,19%	-0,19%	0,56%	32,34%

**Índice Merval**



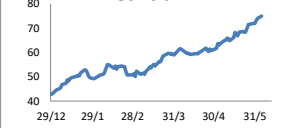
**TELECOM**



**Panel General**

	5-jun	Var. Diaria	Var. Sem.	Var. Mens.	Var. Anual	Volumen
Banco Hipotecario	7,11	↓ -1,25%	-1,25%	-2,47%	15,05%	71.759
Banco Patagonia	44,80	↑ 1,82%	1,82%	0,79%	24,79%	7.588
Banco Santander Río	29,75	↓ -0,17%	-0,17%	-0,17%	5,87%	31.951
Boldt	12,55	↑ 3,29%	3,29%	12,56%	195,29%	875.457
Carboclor	1,67	↑ 3,73%	3,73%	15,97%	-4,02%	1.924.726
Indupa	3,15	↑ 2,27%	2,27%	-1,87%	-12,50%	46.446
Inversora Juramento	11,15	↓ -0,45%	-0,45%	1,36%	3,72%	89.828
IRSA	39,50	↓ -1,25%	-1,25%	-0,75%	33,90%	18.139
Ledesma	16,25	↑ 0,31%	0,31%	-0,61%	-3,56%	40.080
Molinos	88,00	↓ -0,34%	-0,34%	-2,76%	-10,20%	25.255
Paty	11,80	0,00%	0,00%	-2,48%	2,16%	21.252
Petrolera Sur	6,20	↓ -3,88%	-3,88%	45,20%	14,81%	-
Supervielle	58,50	↑ 1,74%	1,74%	-1,18%	42,68%	143.191

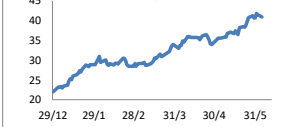
**Galicia**



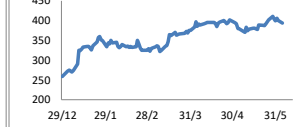
**Petrobras**



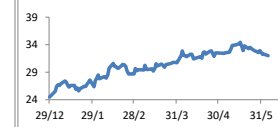
**Pampa**



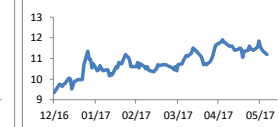
**YPF**



**Cresud**



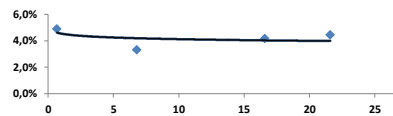
**Siderar**



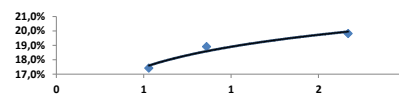
**Renta Fija**

	5-jun	Var. Diaria	Var. Sem.	Var. Mens.	Var. Anual	TIR	Duration	
<b>Pesos + CER</b>								
Bogar 2018	NF18	60,85	↑ 1,42%	1,42%	-74,27%	-32,24%	4,9%	0,98
Cons Serie 6	PR13	409,50	↓ -0,61%	-0,61%	-0,73%	-0,61%	3,3%	3,16
Disc. Pesos	DICP	771	↓ -0,52%	-0,52%	0,13%	9,67%	4,2%	8,53
Par Pesos	PARP	359,99	↓ -1,24%	-1,24%	-0,42%	9,09%	4,4%	13,68
Cupón PBI	TVPP	10	↑ 5,26%	5,26%	8,11%	14,29%	-	-
<b>Tasa Badlar o Lebac</b>								
Bonar 2017	AO17	103,99	↑ 0,42%	0,42%	0,47%	-1,43%	17,4%	0,53
Bonar 2018	AMX8	100,30	↓ -0,69%	-0,69%	-0,69%	-1,67%	18,9%	0,86
Bonar 2019	AMX9	105,60	↑ 0,09%	0,09%	0,00%	4,30%	19,8%	1,67
Bonar 2020	AM20	105,80	↓ -0,19%	-0,19%	-1,12%	1,73%	20,0%	2,16
<b>Dólares</b>								
Bonar 20	AO20	1.845	↓ -0,27%	-0,27%	-0,59%	-3,91%	3,8%	3,45
Global 22	AZE2	1.715	↓ 0,06%	0,06%	-0,58%	7,05%	4,9%	4,09
Bonar 24	AY24	1.908	↑ 0,08%	0,08%	-0,20%	-0,47%	4,2%	6,38
Bonar 25	AA25	1.693	↓ -0,12%	-0,12%	0,30%	7,49%	5,2%	5,59
Global 27	AZE7	1.769	↑ 0,20%	0,20%	0,80%	11,19%	6,7%	6,90
Disc Ley Arg	DICA	2633,5	↑ 0,00%	0,00%	0,32%	9,68%	6,7%	8,03
Disc Ley NY	DICY	2632	↑ 0,11%	0,11%	0,08%	9,35%	6,7%	8,01
Par Ley Arg	PARA	1116	↑ 0,54%	0,54%	2,39%	10,50%	7,5%	11,87
Par Ley NY	PARY	1114,75	↑ 0,52%	0,52%	1,25%	8,76%	7,1%	11,87
Bonar 37	AA37	1686,75	↓ -0,13%	-0,13%	0,52%	7,10%	7,5%	9,93
Cupón Arg.	TVPA	145	↓ -0,68%	-0,66%	-2,68%	-0,07%	-	-
Cupón NY	TVPY	150	↓ -0,66%	-0,66%	-0,40%	2,04%	-	-
<b>Serie D</b>								
Disc Ley Arg	DICAD	163,8	↓ -0,12%	-0,12%	0,49%	4,00%	-	-
Bonar 24	AY24D	118,85	↑ 0,04%	0,04%	0,30%	-1,78%	-	-

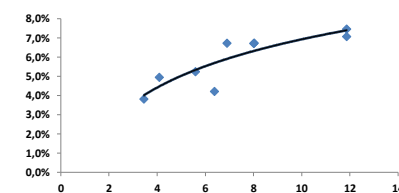
**Curva soberana en pesos + CER**

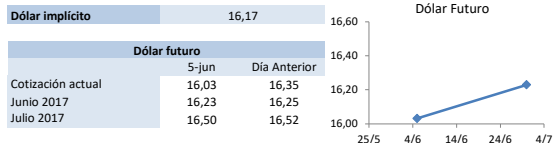


**Curva soberana Badlar / Lebac**



**Curva soberana en dólares**





Tasas de interés					
	5-jun	Día Anterior	Sem. Anterior	Mes Anterior	Var Anual
Call Money	25,25%	25,3%	25,3%	25,0%	25,8%
Caución 7 días	24,17%	24,6%	24,6%	25,7%	25,8%
Badlar Privada	19,56%	19,4%	19,4%	19,9%	20,1%
Lebac corto plazo	24,25%	24,3%	24,3%	24,3%	24,8%
Caución 30 días	24,76%	25,0%	25,0%	25,9%	26,1%
Lebac 1 año	21,49%	21,5%	21,5%	21,5%	22,9%

### Mercado Internacional

Acciones más operadas USA						
	USA	Cedear	Var. Diaria	Var. Sem.	Var. Mens.	Var. Anual
		5-jun				
Apple	153,93	246,35	-0,98%	-0,98%	0,77%	31,87%
BofA	22,41	181,15	-0,18%	-0,18%	0,00%	1,86%
Citigroup	61,25	32,50	0,23%	0,23%	1,17%	3,15%
Coca-Cola	45,99	147,50	0,22%	0,22%	1,14%	10,55%
Exxon	80,12	262,00	0,78%	0,78%	-0,47%	-11,32%
GE	27,98	91,00	0,36%	0,36%	2,19%	-11,76%
Google	983,68	570,00	0,83%	0,83%	1,95%	25,66%

VIX **10,07%** ↑ 3,28% 3,28% -3,27% -24,68%

Se trata de una medida de volatilidad. Un mayor valor implica más miedo por parte de los inversores.

Tasa bonos USA	2 años	10 años	30 años
	1,24%	2,41%	3,10%

Monedas Internacionales						
	5-jun	Var. Diaria	Día Ant.	Sem. Ant.	Mes Ant.	dic 12
Peso	16,03	-1,95%	16,35	16,35	16,45	16,05
Euro	1,1258	-0,23%	1,1284	1,1284	1,1241	1,0488
Libra	1,2907	0,06%	1,2899	1,2899	1,2874	1,227
Yen	110,42	-0,01%	110,43	110,43	110,84	116,65
Real	3,2981	1,58%	3,2467	3,2467	3,2269	3,2562

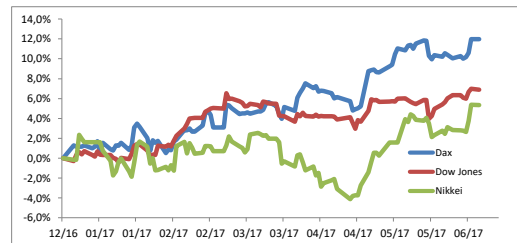
Índices Internacionales						
		5-jun	Var. Diaria	Var. Sem.	Var. Mens.	Var. Anual
Dow Jones	USA	21184,04	-0,10%	-0,10%	0,83%	7,19%
Nasdaq	USA	6295,68	-0,16%	-0,16%	1,57%	16,95%
S&P 500	USA	2436,1	-0,12%	-0,12%	1,01%	8,81%
IBEX	España	10884,7	-0,19%	-0,19%	0,04%	16,70%
Dax	Alemania	12822,94	0,00%	0,00%	1,65%	11,69%
FTSE	Inglaterra	7.525,76	-0,29%	-0,29%	0,08%	6,03%
CAC 40	Francia	5307,89	-0,66%	-0,66%	0,46%	10,16%
Nikkei	Japón	20170,82	-0,03%	-0,03%	2,65%	5,36%
SSE 180	China	7576,47	-0,79%	-0,79%	-0,90%	5,30%
Kospi	Corea	2368,62	-0,13%	-0,13%	0,90%	16,88%
Bovespa	Brasil	62450,45	-0,10%	-0,10%	-0,42%	3,69%
MXXX	México	49592,49	0,56%	0,56%	1,65%	8,02%
IPSA	Chile	4897,01	-0,05%	-0,05%	0,85%	18,64%

### ADR BANCO MACRO

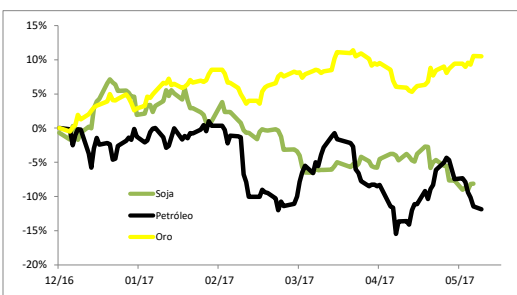


### Comentarios

- Las acciones cerraron con caídas por un descenso de Apple que contrarrestó en parte los avances de los sectores energético y financiero, dos de los de peor desempeño en lo que va del año. El Dow bajó 0,10% y el S&P 0,12% y el Nasdaq 0,16%.
- El Instituto de Gerencia y Abastecimiento (ISM) dijo que su índice de actividad no manufacturera cayó en seis décimas porcentuales, a una lectura de 56,9, en mayo.
- Apple empezó su conferencia anual de desarrolladores presentando la aplicación "Siri face" para el reloj Apple Watch, que permitirá que el programa asistente activado por voz entregue información a los usuarios, como tiempos de transportes antes de citas próximas.
- El petróleo bajó 0,48% a USD 47,40 el oro bajó 0,03% a USD 1.280 y el euro bajó 0,23% a USD 1,1258. La tasa a 10 años en 2,16%.



Commodities					
	5-jun	Var. Diaria	Var. Sem.	Var. Mens.	Var. Anual
Petróleo	47,4	-0,48%	-0,48%	-2,75%	-11,86%
Gas Natural	2,98	-0,63%	-0,63%	-3,34%	-21,48%
Oro	1280	-0,03%	-0,03%	0,87%	10,52%
Plata	17,54	0,21%	0,21%	1,28%	8,50%
Cobre	2,56	-0,66%	-0,66%	-0,87%	3,03%
Soja	922	0,08%	0,08%	0,66%	-8,10%
Maíz	373	0,07%	0,07%	0,27%	6,65%
Trigo	429,5	0,00%	0,00%	0,06%	6,11%



Disclaimer: El presente informe es confeccionado por Corsiglia y Cía. S.A. y tiene como objetivo brindar a su destinatario información general, y no constituye, de ningún modo, oferta, invitación o recomendación por parte de nuestra compañía para la compra o venta de los títulos valores y/o de los instrumentos financieros mencionados en él.