



Acciones líderes

	16-ago	Var. Diaria	Var. Sem.	Var. Mens.	Var. Anual	Vol. Nom
Agrometal	41,10	↓ -0,36%	20,35%	17,60%	52,22%	344.793
Aluar	11,55	↑ 1,76%	5,00%	5,00%	15,73%	796.702
Autopista del Sol	108,95	↑ 3,76%	12,38%	10,67%	110,53%	49.892
Banco Macro	164,80	↓ -0,15%	8,42%	7,22%	60,47%	157.217
Central Costanera	14,70	↑ 4,26%	16,21%	13,08%	39,34%	340.685
Central Puerto	24,95	↑ 2,67%	9,19%	12,39%	39,34%	651.597
Comercial	3,17	↑ 2,59%	2,26%	-3,06%	6,73%	2.397.440
Consultatio	40,05	↑ 0,00%	4,03%	11,10%	6,80%	40.165
Cresud	32,25	↓ -0,62%	1,57%	5,97%	31,63%	513.267
Distrib. Gas Cuyana	28,40	↓ -2,91%	6,37%	9,55%	102,86%	319.164
Edenor	28,30	↑ 1,98%	4,81%	5,40%	36,71%	970.040
Francés	95,30	↓ -0,31%	1,71%	4,10%	2,47%	164.507
Galicia	72,90	↓ 0,07%	7,60%	13,29%	70,73%	446.843
Holcim	48,50	↓ -1,02%	7,18%	5,55%	39,77%	42.153
Mirgor	335,05	↓ -0,83%	-1,25%	-0,89%	18,81%	24.951
Pampa	43,15	↑ 1,29%	9,94%	11,79%	96,14%	1.544.055
Petrobras Brasil	74,30	↑ 1,99%	-1,13%	-4,31%	-9,61%	300.806
Petrolera Pampa	83,80	↑ 0,00%	3,46%	5,14%	-0,83%	37.877
San Miguel	129,90	↑ 6,43%	11,31%	8,98%	10,08%	49.892
Siderar	12,00	↑ 1,27%	11,11%	11,63%	28,34%	2.678.818
Telecom	103,50	↑ 1,17%	3,34%	9,93%	76,32%	98.160
Tenaris	234,50	↑ 0,19%	-5,12%	-15,95%	-15,65%	58.461
TGN	41,95	↑ 0,96%	10,54%	9,96%	206,20%	285.125
TGS	61,95	↑ 0,24%	12,53%	15,36%	109,29%	313.610
Transener	33,20	↑ 2,95%	24,34%	27,69%	120,60%	678.092
YPFD	348,85	↓ -1,68%	-1,90%	-1,97%	34,69%	107.078

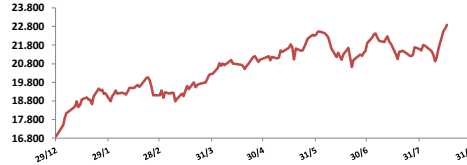
Comentarios

- El Merval subió **0,82%** marcando nuevos máximos históricos, de la mano de novedades corporativas. Las principales alzas se dieron en: San Miguel (+7,05%), Central Costanera (+4,26%) y Autopista del Sol (+3,43%). El volumen fue de \$ 576,8 millones y 5,3 millones en CEDEARS.
- San Miguel comunicó que mediante su subsidiaria San Miguel Uruguay, adquirió en USD 45,3 millones la totalidad de acciones y de votos de la firma Agrícola Hoja Redonda SA, sociedad con actividad productiva y domiciliada en Perú.
- Central Puerto decidió desafectar la reserva facultativa de la sociedad por un equivalente a \$ 0,85 por acción, y distribuir esa suma como dividendo en efectivo.
- Grupo Financiero Galicia planea emitir hasta 150 millones de nuevas acciones (12% del capital actual) que le permitirán a la entidad ampliar el número de sus sucursales y su integración en el negocio digital.
- Resultados mixtos en bonos. En la curva de pesos el AM20 subió **4,17%** y el Discount bajó **0,25%**. En la curva de bonos en dólares el DICA subió **1,58%** y el AY 24 **0,47%**. Los

Índices locales

	16-ago	Var. Diaria	Var. Sem.	Var. Mens.	Var. Anual
Merval	22.887,94	↑ 0,82%	5,80%	6,05%	35,29%
Merval Arg.	22.038,44	↑ 0,72%	7,04%	8,29%	44,48%
Burcap	64.127,80	↑ 0,44%	4,69%	5,57%	36,18%

Índice Merval



SAN MIGUEL



Panel General

	16-ago	Var. Diaria	Var. Sem.	Var. Mens.	Var. Anual	Volumen
Banco Hipotecario	6,65	↑ 2,15%	3,91%	5,89%	7,61%	163.304
Banco Patagonia	42,60	↑ 1,91%	7,58%	6,50%	18,66%	12.487
Banco Santander Río	28,50	↑ 0,71%	6,74%	6,74%	1,42%	6.769
Boitd	9,60	↓ -2,54%	3,23%	5,73%	216,24%	393.289
BYMA	139,00	↓ -0,36%	-0,71%	-1,59%	39,00%	42.650
Capex	71,95	↑ 1,91%	7,39%	1,34%	157,89%	12.830
Celulosa	11,90	↑ 12,26%	16,10%	7,21%	-33,33%	507.697
Grupo Clarín	253,00	↑ 0,92%	2,85%	10,53%	26,53%	17.295
Inversora Juramento	10,95	↑ 0,00%	-0,45%	3,30%	1,86%	19.498
IRSA	43,30	↑ 2,12%	7,98%	7,85%	46,78%	53.917
Ledesma	15,15	↑ 6,69%	7,07%	5,94%	-10,09%	75.635
Molinos	59,50	↓ -0,83%	-2,30%	0,85%	-24,48%	8.296
Paty	11,70	↑ 0,00%	-5,65%	-2,50%	1,30%	23.056
PESA	21,40	↑ 2,88%	9,18%	10,31%	93,67%	61.180
Molinos Agro	195,50	↑ 0,26%	1,82%	-2,25%	-2,25%	3.143
Supervielle	67,00	↑ 2,76%	8,06%	4,69%	63,41%	515.489

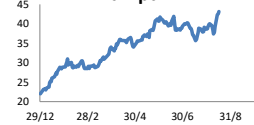
Galicia



Petrobras



Pampa



YPF



Cresud



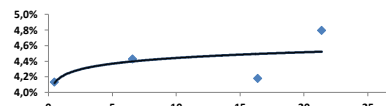
Siderar



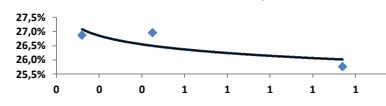
Renta Fija

		16-ago	Var. Diaria	Var. Sem.	Var. Mens.	Paridad	TIR	Duration
Pesos + CER								
Bogar 2018	NF18	47,50	↑ 0,42%	0,64%	2,66%	99,63	4,1%	0,98
Cons Serie 6	PR13	396,70	↑ 0,05%	-0,08%	-1,32%	92,80	4,4%	3,04
Disc Pesos	DICP	788,00	↓ -0,25%	0,25%	1,84%	115,17	4,2%	8,54
Par Pesos	PARP	360,5	↑ 0,14%	0,42%	1,55%	67,14	4,8%	13,37
Cupón PBI	TVPP	10,25	↑ 3,54%	6,77%	5,13%	-	-	-
Tasa Badlar o Lebac								
Bonar 2017	AO17	102,60	↑ 0,29%	0,59%	1,53%	-2,75%	26,9%	0,12
Bonar 2018	AMX8	104,60	↑ 0,00%	0,77%	1,55%	2,55%	27,0%	0,45
Bonar 2019	AMX9	104,00	↑ 0,14%	0,97%	2,41%	2,72%	25,8%	1,34
Bonar 2020	AM20	110,00	↑ 4,17%	5,52%	7,32%	5,77%	23,4%	1,78
Dólares								
Bonar 20	AO20	1,962	↑ 1,11%	-3,18%	-2,41%	2,16%	4,1%	3,45
Global 22	A2E2	1,809	↑ 1,23%	-2,74%	-0,66%	12,92%	4,9%	4,09
Bonar 24	AY24	2,030	↑ 0,47%	-2,64%	-1,05%	5,90%	4,6%	6,38
Bonar 25	AA25	1,795	↑ 0,84%	-1,86%	-1,37%	13,97%	5,0%	5,59
Global 27	A2E7	1,840	↑ 1,55%	-1,34%	0,88%	15,65%	6,7%	6,90
Disc Ley Arg	DICA	2,773	↑ 1,58%	0,29%	2,63%	15,49%	6,6%	8,03
Disc Ley NY	DICY	2,785	↑ 1,27%	0,36%	2,58%	15,70%	6,5%	8,01
Par Ley Arg	PARA	1,190	↑ 2,15%	1,71%	3,66%	17,82%	7,2%	11,87
Par Ley NY	PARY	1,190	↑ 1,97%	1,19%	3,21%	16,10%	7,2%	11,87
Bonar 37	AA37	1,890	↑ 1,07%	0,05%	2,55%	20,00%	6,9%	9,93
Arg 2117	AC17	1,691	↑ 2,43%	0,07%	3,81%	2,06%	7,8%	12,79
Cupón Arg.	TVPA	162	↑ 1,89%	-1,78%	2,66%	11,65%	-	-
Cupón NY	TVPY	166	↓ -2,35%	-1,78%	1,22%	12,93%	-	-
Series D								
Disc Ley Arg	DICAD	160,0	↑ 0,47%	3,23%	4,58%	1,59%	-	-
Bonar 24	AY24D	117,9	↓ -0,13%	1,03%	1,64%	-2,56%	-	-

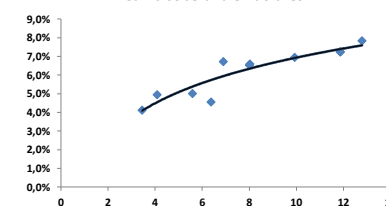
Curva soberana en pesos + CER



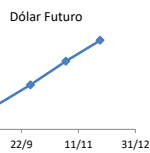
Curva soberana Badlar / Lebac



Curva soberana en dólares



Dólar implícito	17,14
Dólar futuro	
16-ago	17,11
Día Anterior	17,40
Cotización actual	17,11
Agosto 2017	17,35
Septiembre 2017	17,67
Octubre 2017	18,02
Noviembre 2017	18,34



	Tasas de interés				
	16-ago	Día Anterior	Sem. Anterior	Mes Anterior	Var Anual
Call Money	25,50%	27,8%	27,5%	26,8%	25,8%
Caución 7 días	24,76%	25,0%	24,7%	25,2%	25,8%
Badlar Privada	20,69%	20,8%	21,0%	20,4%	20,1%
Lebac corto plazo	26,50%	26,5%	26,5%	26,5%	24,8%
Caución 30 días	24,79%	25,7%	21,0%	24,5%	26,1%
Lebac 1 año	25,00%	25,0%	25,0%	25,0%	22,9%

Mercado Internacional

Acciones más operadas USA						
	USA	Cedear	Var. Diaria	Var. Sem.	Var. Mens.	Var. Anual
Apple	160,95	279,00	↓ -0,40%	2,20%	8,22%	37,88%
BofA	24,19	221,90	↓ -1,14%	1,38%	0,29%	9,95%
Citigroup	67,71	38,20	↓ -0,38%	1,36%	-1,08%	14,03%
Coca-Cola	46,20	158,00	↑ 0,02%	1,34%	0,79%	11,06%
Exxon	77,47	266,27	↓ -0,73%	-0,95%	-3,21%	-14,26%
GE	25,10	87,00	↓ -0,16%	-0,40%	-1,99%	-20,85%
Google	926,96	0,00	↑ 0,51%	1,37%	-0,38%	18,42%

VIX **11,74%** ↓ -2,49% -24,31% 14,42% -12,19%
 Se trata de una medida de volatilidad. Un mayor valor implica más miedo por parte de los inversores.

Tasa bonos USA	2 años	10 años	30 años
	1,24%	2,21%	3,10%

Monedas Internacionales						
	16-ago	Var. Diaria	Día Ant.	Sem. Ant.	Mes Ant.	dic 16
Peso	17,11	↓ -1,66%	17,40	18,00	17,95	16,05
Euro	1,1773	↑ 0,30%	1,1738	1,1822	1,1833	1,0488
Libra	1,289	↑ 0,14%	1,2872	1,3013	1,3209	1,227
Yen	110,11	↓ -0,45%	110,61	109,22	110,32	116,65
Real	3,1528	↓ -0,53%	3,1695	3,1931	3,1274	3,2562

Índices Internacionales						
	16-ago	Var. Diaria	Var. Sem.	Var. Mens.	Var. Anual	
Dow Jones USA	22024,87	↑ 0,12%	0,76%	0,61%	11,45%	
Nasdaq USA	6345,11	↑ 0,19%	1,42%	-0,05%	17,87%	
S&P 500 USA	2468,11	↑ 0,14%	1,10%	-0,09%	10,24%	
IBEX España	10544,3	↑ 0,60%	2,54%	0,40%	13,05%	
Dax Alemania	12263,86	↑ 0,71%	2,08%	1,20%	6,82%	
FTSE Inglaterra	7.433,03	↑ 0,67%	1,68%	0,83%	4,72%	
CAC 40 Francia	5176,61	↑ 0,71%	2,29%	1,63%	7,43%	
Nikkei Japón	19729,28	↓ -0,12%	0,00%	-0,98%	3,05%	
SSE 180 China	8051,26	↓ -0,36%	0,90%	-1,40%	11,90%	
Kospi Corea	2348,26	↑ 0,60%	1,23%	-2,27%	15,88%	
Bovespa Brasil	68594,29	↑ 0,35%	1,83%	4,06%	13,89%	
MXX México	51156,67	↓ -0,36%	1,01%	0,28%	11,43%	
IPSA Chile	5110,67	↑ 0,93%	1,54%	0,91%	23,82%	

MERCADO LIBRE



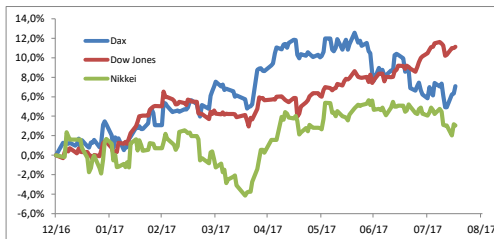
Comentarios

• Las acciones cerraron con leves subidas, lejos de máximos en la sesión, ante un creciente nerviosismo por la agenda del presidente Donald Trump y después de que las minutas de la última reunión de la Reserva Federal sugirieron que a sus autoridades les preocupa la baja inflación. El Dow subió 0,12%, el S&P bajó 0,14% y el Nasdaq 0,19%.

• Las autoridades de la Reserva Federal se mostraron más preocupadas por la reciente desaceleración de la inflación y algunos pidieron que se frenen las alzas de tasas de interés hasta que esté claro que la tendencia es transitoria, según las minutas de su última reunión de política monetaria.

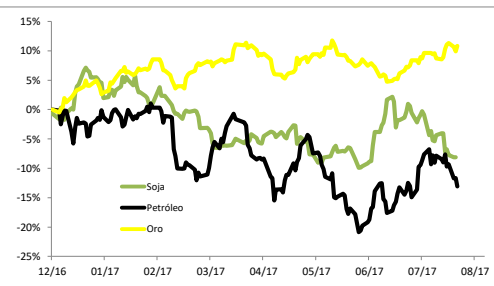
• El banco central de Estados Unidos ha recorrido cerca de la mitad del camino para normalizar las tasas de interés, gracias a que la economía ha mostrado una mejoría incluso sin estímulo fiscal, dijo a CNN el presidente de la Reserva Federal de San Francisco, John Williams.

• El petróleo bajó 1,64% a USD 46,80 el oro subió 0,83% a USD 1.283 y el euro subió 0,30% a USD 1,1773. La tasa a 10 años en 2,23%.



Commodities

	16-ago	Var. Diaria	Var. Sem.	Var. Mens.	Var. Anual
Petróleo	46,8	↓ -1,64%	-4,14%	-6,76%	-13,08%
Gas Natural	2,89	↓ -1,57%	-3,38%	2,63%	-23,87%
Oro	1283	↑ 0,83%	-0,48%	1,06%	10,81%
Plata	17,08	↑ 2,95%	0,11%	1,73%	5,67%
Cobre	2,97	↑ 2,82%	1,78%	2,52%	19,47%
Soja	921,75	↑ 0,00%	-1,47%	-7,32%	-8,12%
Maíz	366,5	↓ -0,54%	-2,20%	-4,74%	4,79%
Trigo	447	↑ 4,07%	1,76%	-5,80%	10,44%



Disclaimer: El presente informe es confeccionado por Corsiglia y Cía. S.A. y tiene como objetivo brindar a su destinatario información general, y no constituye, de ningún modo, oferta, invitación o recomendación por parte de nuestra compañía para la compra o venta de los títulos valores y/o de los instrumentos financieros mencionados en él.