



Acciones líderes

	17-ago	Var. Diaria	Var. Sem.	Var. Mens.	Var. Anual	Vol. Nom
Agrometal	40,75	↓ -0,85%	19,33%	16,60%	50,93%	239.192
Aluar	11,70	↑ 1,30%	6,36%	6,36%	17,23%	1.036.262
Autopista del Sol	108,60	↓ -0,32%	12,02%	10,31%	109,86%	61.167
Banco Macro	163,15	↓ -1,00%	7,34%	6,15%	58,86%	84.414
Central Costanera	14,20	↓ -3,40%	12,25%	9,23%	34,60%	771.404
Central Puerto	25,65	↑ 2,81%	12,25%	15,54%	34,60%	447.948
Comercial	3,16	↓ -0,32%	1,94%	-3,36%	6,40%	2.114.360
Consultatio	39,70	↓ -0,87%	3,12%	10,12%	5,87%	107.450
Cresud	32,90	↑ 2,02%	3,62%	4,10%	34,29%	580.166
Distrib. Gas Cuyana	27,90	↓ -1,76%	4,49%	6,37%	99,29%	188.662
Edenor	28,70	↑ 1,41%	6,30%	6,89%	38,65%	690.900
Francés	93,35	↓ -2,05%	-0,37%	1,97%	0,38%	151.243
Galicia	72,25	↓ -0,89%	6,64%	12,28%	69,20%	372.699
Holcim	48,40	↓ -0,21%	6,96%	5,33%	39,48%	43.542
Mirgor	326,85	↓ -2,45%	-3,67%	-3,31%	15,90%	21.585
Pampa	42,00	↓ -2,78%	7,01%	8,81%	90,91%	772.457
Petrobras Brasil	73,45	↓ -1,14%	-2,26%	-5,41%	-10,64%	407.121
Petrolera Pampa	84,35	↑ 0,66%	4,14%	5,83%	-0,18%	43.854
San Miguel	127,00	↓ -2,23%	8,83%	6,54%	7,63%	61.167
Siderar	11,90	↓ -0,83%	10,19%	10,70%	27,27%	2.499.351
Telecom	106,15	↑ 2,56%	5,99%	12,75%	80,83%	54.085
Tenaris	236,05	↑ 0,66%	-4,49%	-15,09%	-15,09%	34.629
TGN	42,00	↑ 0,12%	10,67%	10,09%	206,57%	682.268
TGS	61,20	↓ -1,21%	11,17%	13,97%	106,76%	232.569
Transener	32,20	↓ -3,01%	20,60%	23,85%	113,95%	628.882
YPFD	346,60	↓ -0,64%	-2,53%	-2,60%	33,82%	64.582

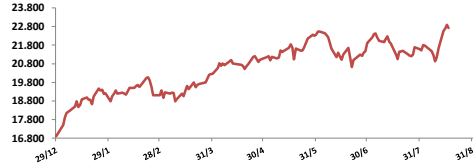
Comentarios

- El Merval bajó **0,77%** en una toma de ganancias luego de recientes subas, arrastradas por ajustes en eléctricas. Las principales alzas se dieron en: Central Costanera (-3,40%), San Miguel (-3,06%) y Transener (-3,01%). El volumen fue de \$ 503,7 millones y 5,0 millones en CEDEARS.
- Las ventas por unidades en supermercados cayeron 1,2% en junio en forma interanual y subieron 2,5% respecto al mes anterior. En tanto, las ventas en shoppings centers sufrieron una merma de 5,1% con relación a junio de 2016 y un alza de 14% frente a mayo.
- Banco Mundial prestará a la Argentina USD 2000 millones en 2018.
- El gobierno acordó con las provincias el proyecto para una nueva Ley de Responsabilidad Fiscal.
- Resultados mixtos en bonos. En la curva de pesos el Par subió **0,42%** y el PR 13 bajó **0,32%**. En la curva de bonos en dólares el DICA subió **0,61%** y el AY 24 **0,64%**. Los cupones del PBI: el TVPP subió **1,95%** y el TVPA subió **3,70%**.

Índices locales

	17-ago	Var. Diaria	Var. Sem.	Var. Mens.	Var. Anual
Merval	22.724,48	↓ -0,71%	5,05%	5,29%	34,32%
Merval Arg.	21.898,33	↓ -0,64%	6,36%	7,60%	43,56%
Burcap	63.867,60	↓ -0,41%	4,27%	5,14%	35,62%

Índice Merval



CENTRAL COSTANERA



Panel General

	17-ago	Var. Diaria	Var. Sem.	Var. Mens.	Var. Anual	Volumen
Banco Hipotecario	6,90	↑ 3,76%	7,81%	9,87%	11,65%	326.100
Banco Patagonia	42,60	→ 0,00%	7,58%	6,50%	18,66%	2.018
Banco Santander Rio	28,00	↓ -1,75%	4,87%	4,87%	-0,36%	38.834
Boitd	9,85	↑ 2,60%	5,91%	8,48%	224,47%	343.716
BYMA	140,30	↑ 0,94%	0,21%	-0,67%	40,30%	113.223
Capex	71,75	↓ -0,28%	7,09%	1,06%	157,17%	7.964
Celulosa	12,35	↑ 3,78%	20,49%	11,26%	-30,81%	907.649
Grupo Clarin	254,50	↑ 0,59%	3,46%	11,18%	27,28%	19.481
Inversora Juramento	10,95	→ 0,00%	-0,45%	3,30%	1,86%	15.120
IRSA	43,50	↑ 0,46%	8,48%	8,34%	47,46%	80.563
Ledesma	15,35	↑ 1,32%	8,48%	7,34%	-8,90%	131.268
Molinos	60,50	↑ 1,68%	-0,66%	2,54%	-23,21%	13.389
Paty	11,70	→ 0,00%	-5,65%	-2,50%	1,30%	30.362
PESA	21,20	↓ -0,93%	8,16%	9,28%	91,86%	44.063
Molinos Agro	200,00	↑ 2,30%	4,17%	0,00%	0,00%	4.749
Supervielle	68,25	↑ 1,87%	10,08%	6,64%	66,46%	306853

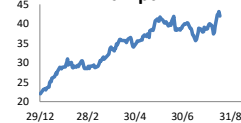
Galicia



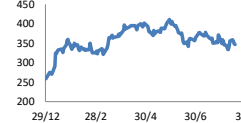
Petrobras



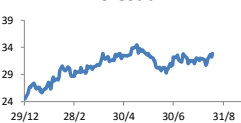
Pampa



YPF



Cresud



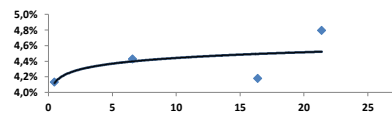
Siderar



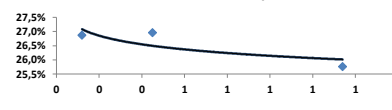
Renta Fija

	17-ago	Var. Diaria	Var. Sem.	Var. Mens.	Paridad	TIR	Duration	
Pesos + CER								
Bogar 2018	NF18	47,35	↓ -0,32%	0,32%	2,33%	99,63	4,1%	0,98
Cons Serie 6	PR13	396,00	↓ -0,18%	-0,25%	-1,49%	92,80	4,4%	3,04
Disc. Pesos	DICP	791,00	↑ 0,38%	0,64%	2,23%	115,17	4,2%	8,54
Par Pesos	PARP	362	↑ 0,42%	0,84%	1,97%	67,14	4,8%	13,37
Cupón PBI	TVPP	10,45	↑ 1,95%	8,85%	7,18%	-	-	-
Tasa Badlar o Lebac								
Bonar 2017	AO17	102,75	↑ 0,15%	0,74%	1,68%	-2,61%	26,9%	0,12
Bonar 2018	AMX8	104,00	↓ -0,57%	0,19%	0,97%	1,96%	27,0%	0,45
Bonar 2019	AMX9	104,75	↑ 0,72%	1,70%	3,15%	3,46%	25,8%	1,34
Bonar 2020	AM20	106,75	↓ -2,95%	2,40%	4,15%	2,64%	23,4%	1,78
Dólares								
Bonar 20	AO20	1.972	↑ 0,54%	-2,67%	-1,89%	2,71%	4,1%	3,45
Global 22	A2E2	1.830	↑ 1,16%	-1,61%	0,49%	14,23%	4,9%	4,09
Bonar 24	AY24	2.043	↑ 0,64%	-2,01%	-0,41%	6,57%	4,6%	6,38
Bonar 25	AA25	1.800	↑ 0,28%	-1,59%	-1,10%	14,29%	5,0%	5,59
Global 27	A2E7	1.835	↓ -0,27%	-1,61%	0,60%	15,34%	6,7%	6,90
Disc Ley Arg	DICA	2.790	↑ 0,61%	0,90%	3,26%	16,20%	6,6%	8,03
Disc Ley NY	DICY	2.795	↑ 0,35%	0,71%	2,94%	16,11%	6,5%	8,01
Par Ley Arg	PARA	1.190	↑ 0,00%	1,71%	3,66%	17,82%	7,2%	11,87
Par Ley NY	PARY	1.191	↑ 0,08%	1,28%	3,30%	16,20%	7,2%	11,87
Bonar 37	AA37	1.900	↑ 0,53%	0,58%	3,09%	20,63%	6,9%	9,93
Arg 2117	AC17	1.692	↑ 0,05%	0,12%	3,87%	2,11%	7,8%	12,79
Cupón Arg.	TVPA	168	↑ 3,70%	1,18%	6,46%	15,78%	-	-
Cupón NY	TVPY	171	↑ 3,01%	1,18%	4,27%	16,33%	-	-
Series D								
Disc Ley Arg	DICAD	160,5	↑ 0,31%	3,55%	4,90%	1,90%	-	-
Bonar 24	AY24D	117,8	↓ -0,08%	0,94%	1,55%	-2,64%	-	-

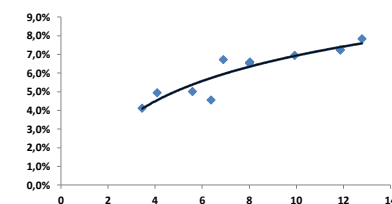
Curva soberana en pesos + CER



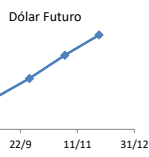
Curva soberana Badlar / Lebac



Curva soberana en dólares



Dólar implícito		17,14
Dólar futuro		
	17-ago	Día Anterior
Cotización actual	17,27	17,35
Agosto 2017	17,47	17,35
Septiembre 2017	17,76	17,67
Octubre 2017	18,11	18,02
Noviembre 2017	18,42	18,34



	Tasas de interés				
	17-ago	Día Anterior	Sem. Anterior	Mes Anterior	Var Anual
Call Money	25,50%	25,5%	27,5%	26,8%	25,8%
Caución 7 días	24,20%	24,8%	24,7%	25,2%	25,8%
Baillar Privada	20,94%	20,7%	21,0%	20,4%	20,1%
Lebac corto plazo	26,50%	26,5%	26,5%	26,5%	24,8%
Caución 30 días	24,90%	24,8%	21,0%	24,5%	26,1%
Lebac 1 año	25,00%	25,0%	25,0%	25,0%	22,9%

Mercado Internacional

Acciones más operadas USA						
	USA	Cedear	Var. Diaria	Var. Sem.	Var. Mens.	Var. Anual
Apple	157,86	277,00	↓ -1,92%	0,24%	6,14%	35,24%
BofA	23,64	207,35	↓ -2,27%	-0,92%	-1,99%	7,45%
Citigroup	66,60	38,00	↓ -1,64%	-0,30%	-2,70%	12,16%
Coca-Cola	45,86	160,40	↓ -0,74%	0,59%	0,04%	10,24%
Exxon	76,26	266,27	↓ -1,56%	-2,49%	-4,72%	-15,59%
GE	24,75	86,70	↓ -1,39%	-1,79%	-3,36%	-21,95%
Google	910,98	560,00	↓ -1,72%	-0,37%	-2,10%	16,38%

VIX **15,55%** ↑ 32,45% 0,26% 51,56% 16,31%
 Se trata de una medida de volatilidad. Un mayor valor implica más miedo por parte de los inversores.

Tasa bonos USA	2 años	10 años	30 años
	1,24%	2,21%	3,10%

Monedas Internacionales						
	17-ago	Var. Diaria	Día Ant.	Sem. Ant.	Mes Ant.	dic 16
Peso	17,27	↓ -0,48%	17,35	18,00	17,95	16,05
Euro	1,1724	↓ -0,42%	1,1773	1,1822	1,1833	1,0488
Libra	1,287	↓ -0,16%	1,289	1,3013	1,3209	1,227
Yen	109,51	↓ -0,54%	110,11	109,22	110,32	116,65
Real	3,176	↑ 0,74%	3,1528	3,1931	3,1274	3,2562

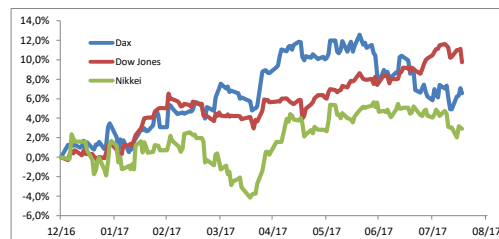
Índices Internacionales						
		17-ago	Var. Diaria	Var. Sem.	Var. Mens.	Var. Anual
Dow Jones	USA	21750,73	↓ -1,24%	-0,49%	-0,64%	10,06%
Nasdaq	USA	6221,91	↓ -1,94%	-0,55%	-1,99%	15,58%
S&P 500	USA	2430,01	↓ -1,54%	-0,46%	-1,63%	8,54%
IBEX	España	10443,8	↓ -0,95%	1,56%	-0,56%	11,97%
Dax	Alemania	12203,46	↓ -0,49%	1,58%	0,70%	6,29%
FTSE	Inglaterra	7.387,87	↓ -0,61%	1,07%	0,22%	4,09%
CAC 40	Francia	5146,85	↓ -0,57%	1,70%	1,04%	6,82%
Nikkei	Japón	19702,63	↓ -0,14%	-0,14%	-1,12%	2,91%
SSE 180	China	8099,89	↑ 0,60%	1,51%	-0,80%	12,58%
Kospi	Corea	2361,67	↑ 0,57%	1,81%	-1,71%	16,54%
Bovespa	Brasil	67976,80	↓ -0,90%	0,92%	3,12%	12,87%
MXB	México	50994,18	↓ -0,32%	0,69%	-0,03%	11,08%
IPSA	Chile	5111,05	↑ 0,01%	1,54%	0,92%	23,83%

ADR TELECOM



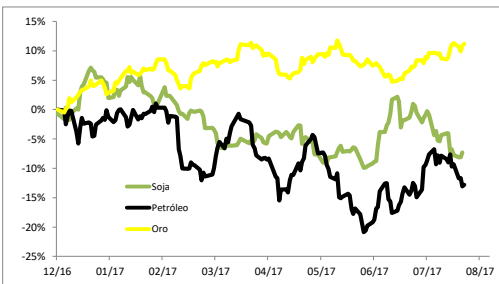
Comentarios

- Las acciones sufrieron fuertes ventas, empujando al índice S&P 500 a su mínimo en un mes, ante la creciente preocupación de los inversores sobre la capacidad del Gobierno que preside Donald Trump para hacer avanzar su agenda de reformas. El Dow bajó 1,24%, el S&P 1,54% y el Nasdaq 1,94%.
- Una furgoneta arrolló el jueves a una multitud en el centro de la ciudad española de Barcelona, dejando unos 12 muertos, según el jefe del gobierno regional, en un incidente calificado por la policía como un atentado terrorista.
- Las autoridades del Banco Central Europeo (BCE) se mostraron preocupadas por una posible sobrevaloración del euro cuando se reunieron el 20 de julio y advirtieron que las laxas condiciones financieras no deben ser "dadas por sentado".
- Turner Broadcasting System, unidad de Time Warner, tiene previsto poner en marcha un servicio de deportes por internet en 2018, que en un principio ofrecerá acceso a los partidos de la Liga de Campeones y de la Liga Europa.
- El petróleo subió 0,34% a USD 46,90 el oro subió 0,38% a USD 1.288 y el euro bajó 0,42%



Commodities

	17-ago	Var. Diaria	Var. Sem.	Var. Mens.	Var. Anual
Petróleo	46,9	↑ 0,34%	-3,81%	-6,44%	-12,79%
Gas Natural	2,92	↑ 1,07%	-2,34%	3,73%	-23,06%
Oro	1288	↑ 0,38%	-0,09%	1,44%	11,24%
Plata	16,99	↓ -0,52%	-0,42%	1,20%	5,12%
Cobre	2,95	↓ -0,89%	0,87%	1,60%	18,40%
Soja	930,25	↑ 0,92%	-0,56%	-6,46%	-7,28%
Maíz	364,25	↓ -0,61%	-2,80%	-5,33%	4,15%
Trigo	440,75	↓ -1,40%	0,34%	-7,11%	8,89%



Disclaimer: El presente informe es confeccionado por Corsiglia y Cía. S.A. y tiene como objetivo brindar a su destinatario información general, y no constituye, de ningún modo, oferta, invitación o recomendación por parte de nuestra compañía para la compra o venta de los títulos valores y/o de los instrumentos financieros mencionados en él.