



**Acciones líderes**

	4-sep	Var. Diaria	Var. Sem.	Var. Mens.	Var. Anual	Vol. Nom
Agrometal	39,20	↓ -1,01%	-1,01%	-0,25%	45,19%	42.373
Aluar	11,65	↑ 0,43%	0,43%	-1,27%	16,73%	282.693
Autopista del Sol	112,00	↓ -1,28%	-1,28%	-1,41%	116,43%	10.798
Banco Macro	181,85	↓ -1,17%	-1,17%	-0,63%	77,07%	30.810
Central Costanera	14,50	↓ -1,36%	-1,36%	-3,65%	37,44%	35.818
Central Puerto	25,15	↓ -0,98%	-0,98%	-2,14%	37,44%	392.895
Comercial	3,27	↑ 0,62%	0,62%	3,15%	10,10%	2.843.200
Consultatio	41,70	↓ -0,24%	-0,24%	0,36%	11,20%	42.296
Cresud	34,60	↑ 1,32%	1,32%	-3,47%	41,22%	124.221
Distrib. Gas Cuyana	26,45	↓ -0,56%	-0,56%	0,00%	88,93%	51.072
Edenor	31,55	↑ 2,77%	2,77%	3,44%	52,42%	55.462
Francés	99,00	↓ -1,44%	-1,44%	-1,44%	6,45%	30.861
Galicia	78,65	↓ -1,07%	-1,07%	-1,38%	84,19%	65.558
Holcim	51,60	↑ 1,47%	1,47%	4,88%	48,70%	72.832
Mirgor	331,90	↓ -1,72%	-1,72%	-4,14%	17,70%	26.645
Pampa	43,20	↑ 0,70%	0,70%	1,17%	96,36%	195.713
Petrobras Brasil	80,65	↑ 0,62%	0,62%	3,80%	-1,89%	112.084
Petrolera Pampa	92,40	↓ -0,05%	-0,05%	-0,65%	9,35%	18.092
San Miguel	120,95	↓ -0,04%	-0,04%	-1,10%	2,50%	10.798
Siderar	11,75	↑ 0,43%	0,43%	1,29%	25,67%	325.756
Telecom	105,35	↓ -0,57%	-0,57%	0,48%	79,47%	12.572
Tenaris	232,20	↑ 0,72%	0,72%	0,35%	-16,47%	29.113
TGN	46,90	↑ 2,74%	2,74%	3,08%	242,34%	145.486
TGS	63,45	↑ 1,76%	1,76%	3,34%	114,36%	103.782
Transener	36,80	↑ 1,10%	1,10%	0,82%	144,52%	175.236
YPFD	346,25	↑ 0,14%	0,14%	-1,40%	33,69%	17.541

**Comentarios**

- El Merval subió **0,21%** en una jornada con escaso volumen, ante la falta de referencia de Wall Street. Las principales alzas se dieron en: Edenor (+2,77%), TGN (+2,74%) y Holcim (+1,78%). El volumen fue de \$ 198,4 millones y 1,9 millones en CEDEARS.
- La economía de Argentina crecería en promedio un 2,8% durante 2017, dijo el Banco Central en su informe mensual de expectativas de mercado, en el que mejoró levemente su estimación previa de un 2,7%.
- El Gobierno invitó a empresas privadas a participar en la financiación y construcción de proyectos de infraestructuras hídricas por USD 9.500 millones, como parte de las iniciativas con las que busca reducir el déficit fiscal sin paralizar inversiones en obra pública.
- Resultados mixtos en bonos. En la curva de pesos el Discount subió **0,16%** y el Par bajó **1,71%**. En la curva de bonos en dólares el DICA subió **0,14%** y el AY 24 bajó **0,10%**. Los cupones del PBI: el TVPP cerró sin cambios y el TVPA bajó **0,59%**.

**Índices locales**

	4-sep	Var. Diaria	Var. Sem.	Var. Mens.	Var. Anual
Merval	23.707,77	↑ 0,21%	0,21%	0,50%	40,13%
Merval Arg.	22.797,48	↑ 0,20%	0,20%	0,19%	49,45%
Burcap	66.506,33	↑ 0,01%	0,01%	0,36%	41,23%

**Índice Merval**



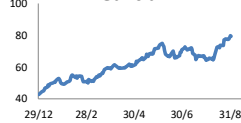
**ALUAR**



**Panel General**

	4-sep	Var. Diaria	Var. Sem.	Var. Mens.	Var. Anual	Volumen
Banco Hipotecario	6,85	↓ -1,30%	-1,30%	-1,86%	10,84%	78.901
Banco Patagonia	42,10	↓ -0,82%	-0,82%	2,06%	17,27%	3.869
Banco Santander Rio	31,30	↑ 1,29%	1,29%	5,74%	11,39%	151.702
Boitd	11,25	↑ 4,65%	4,65%	3,21%	270,59%	407.329
BYMA	141,90	↑ 0,46%	0,46%	2,09%	41,90%	165.461
Capex	73,25	↓ -1,55%	-1,55%	-2,98%	162,54%	6.982
Celulosa	11,20	↓ -0,44%	-0,44%	0,00%	-37,25%	26.592
Grupo Clarin	60,20	↓ -2,90%	-2,90%	-7,03%	-69,89%	29.565
Inversora Juramento	10,30	↓ -0,96%	-0,96%	0,00%	-4,19%	54.935
IRSA	43,30	↑ 0,70%	0,70%	1,88%	46,78%	16.243
Ledesma	14,25	↓ -0,35%	-0,35%	-0,35%	-15,43%	25.466
Molinos	59,10	↑ 1,90%	1,90%	0,17%	-24,99%	4.595
Paty	11,50	↓ -3,36%	-3,36%	-3,36%	-0,43%	2.000
PESA	21,30	↓ -1,39%	-1,39%	0,71%	92,76%	44.641
Molinos Agro	206,10	↑ 0,05%	0,05%	1,03%	3,05%	1.132
Supervielle	77,80	↑ 2,71%	2,71%	3,87%	89,76%	42888

**Galicia**



**Petrobras**



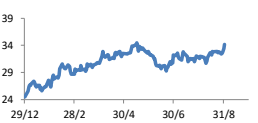
**Pampa**



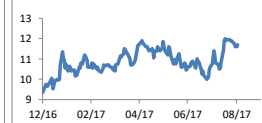
**YPF**



**Cresud**



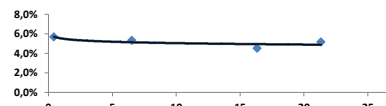
**Siderar**



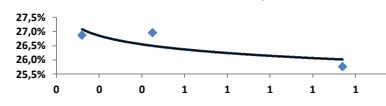
**Renta Fija**

		4-sep	Var. Diaria	Var. Sem.	Var. Mens.	Paridad	TIR	Duration
<b>Pesos + CER</b>								
Bogar 2018	NF18	39,75	↑ 0,38%	0,38%	0,63%	99,63	5,7%	0,98
Cons Serie 6	PR13	388,00	↓ 0,00%	0,00%	-0,51%	92,80	5,3%	2,96
Disc. Pesos	DICP	771,50	↑ 0,16%	0,16%	-0,19%	115,17	4,5%	8,42
Par Pesos	PARP	345,5	↓ -1,71%	-1,71%	-0,14%	67,14	5,2%	13,20
Cupón PBI	TVPP	10,95	↑ 0,00%	0,00%	0,00%	-	-	-
<b>Tasa Badlar o Lebac</b>								
Bonar 2017	AO17	102,90	↓ -0,39%	-0,39%	-0,29%	-2,46%	26,9%	0,12
Bonar 2018	AMX8	99,00	↓ -1,00%	-1,00%	0,51%	-2,94%	27,0%	0,45
Bonar 2019	AMX9	103,00	↓ -1,44%	-1,44%	0,00%	1,73%	25,8%	1,34
Bonar 2020	AM20	100,00	↑ 0,00%	0,00%	0,00%	-3,85%	23,4%	1,78
<b>Dólares</b>								
Bonar 20	AO20	1,970	↑ 0,10%	0,10%	-0,20%	2,60%	4,7%	3,45
Global 22	A2E2	1,816	↓ -0,22%	-0,22%	-0,49%	13,36%	4,9%	4,09
Bonar 24	AY24	2,039	↓ -0,10%	-0,10%	-0,54%	6,36%	4,9%	6,38
Bonar 25	AA25	1,810	↑ 0,22%	0,22%	-0,22%	14,92%	5,2%	5,59
Global 27	A2E7	1,890	↑ 0,37%	0,37%	0,00%	18,79%	6,7%	6,90
Disc Ley Arg	DICA	2,830	↑ 0,14%	0,14%	-0,53%	17,87%	6,6%	8,03
Disc Ley NY	DICY	2,842	↓ -0,25%	-0,25%	-0,28%	18,07%	6,5%	8,01
Par Ley Arg	PARA	1,225	↓ -0,33%	-0,33%	0,33%	21,29%	7,1%	11,87
Par Ley NY	PARY	1,225	↓ -0,81%	-0,81%	-0,41%	19,51%	7,2%	11,87
Bonar 37	AA37	1,957	↑ 0,15%	0,15%	-0,15%	24,25%	6,9%	9,93
Arg 2117	AC17	1,739	↓ -0,06%	-0,06%	0,23%	4,95%	7,8%	12,79
Cupón Arg.	TVPA	169	↓ -0,59%	-0,56%	0,60%	16,47%	-	-
Cupón NY	TVPY	179	↓ -0,56%	-0,56%	0,14%	21,77%	-	-
<b>Series D</b>								
Disc Ley Arg	DICAD	163,8	↓ -0,15%	-0,15%	-0,58%	3,97%	-	-
Bonar 24	AY24D	118,17	↓ -0,03%	-0,03%	0,14%	-2,34%	-	-

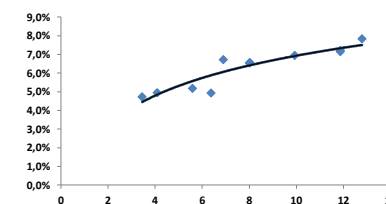
**Curva soberana en pesos + CER**



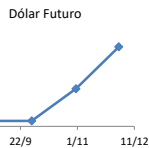
**Curva soberana Badlar / Lebac**



**Curva soberana en dólares**



Dólar implícito	17,50
<b>Dólar futuro</b>	
4-sep	17,80
Día Anterior	17,60
Cotización actual	17,24
Septiembre 2017	17,24
Octubre 2017	17,50
Noviembre 2017	17,84



	Tasas de interés				
	4-sep	Día Anterior	Sem. Anterior	Mes Anterior	Var Anual
Call Money	26,50%	26,8%	26,8%	26,0%	25,8%
Caucción 7 días	24,27%	26,1%	26,1%	25,0%	25,8%
Badlar Privada	20,88%	21,2%	21,2%	21,2%	20,1%
Lebac corto plazo	26,50%	26,5%	26,5%	26,5%	24,8%
Caucción 30 días	25,40%	26,4%	26,4%	24,9%	26,1%
Lebac 1 año	25,00%	25,0%	25,0%	25,0%	22,9%

### Mercado Internacional

Acciones más operadas USA							
	USA	Cedear	4-sep	Var. Diaria	Var. Sem.	Var. Mens.	Var. Anual
Apple	164,05	288,00	0,00%	0,00%	0,03%	40,54%	
BofA	24,09	209,15	0,00%	0,00%	0,84%	9,50%	
Citigroup	68,58	38,00	0,00%	0,00%	0,81%	15,49%	
Coca-Cola	45,78	163,00	0,00%	0,00%	0,50%	10,05%	
Exxon	76,57	266,27	0,00%	0,00%	0,31%	-15,25%	
GE	25,14	87,00	0,00%	0,00%	2,40%	-20,72%	
Google	937,34	570,00	0,00%	0,00%	-0,21%	19,74%	

VIX **10,13%** 0,00% 0,00% -9,71% -24,23%  
 Se trata de una medida de volatilidad. Un mayor valor implica más miedo por parte de los inversores.

Tasa bonos USA	2 años	10 años	30 años
	1,24%	2,21%	3,10%

Monedas Internacionales						
	4-sep	Var. Diaria	Día Ant.	Sem. Ant.	Mes Ant.	dic 16
Peso	17,24	-1,75%	17,55	17,55	17,65	16,05
Euro	1,1905	0,37%	1,1861	1,1861	1,1899	1,0488
Libra	1,2928	-0,23%	1,2958	1,2958	1,2926	1,227
Yen	109,33	-0,86%	110,28	110,28	110,15	116,65
Real	3,1411	-0,03%	3,1421	3,1421	3,1476	3,2562

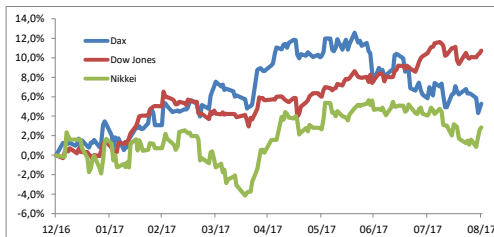
Índices Internacionales						
	4-sep	Var. Diaria	Var. Sem.	Var. Mens.	Var. Anual	
Dow Jones USA	21987,56	0,00%	0,00%	0,18%	11,26%	
Nasdaq USA	6435,33	0,00%	0,00%	0,10%	19,55%	
S&P 500 USA	2476,55	0,00%	0,00%	0,20%	10,62%	
IBEX España	10243,2	-0,80%	-0,80%	-0,55%	9,82%	
Dax Alemania	12102,21	-0,33%	-0,33%	0,38%	5,41%	
FTSE Inglaterra	7411,47	-0,36%	-0,36%	-0,26%	4,42%	
CAC 40 Francia	5103,97	-0,38%	-0,38%	0,36%	5,93%	
Nikkei Japón	19385,81	-1,55%	-1,55%	-1,55%	1,26%	
SSE 180 China	8414,41	0,49%	0,49%	0,59%	16,95%	
Kospi Corea	2326,34	-1,33%	-1,33%	-1,40%	14,80%	
Bovespa Brasil	72128,83	0,29%	0,29%	1,83%	19,76%	
MXM México	50825,77	-0,50%	-0,50%	-0,75%	10,71%	
IPSA Chile	5147,94	-0,50%	-0,50%	-0,10%	24,72%	

### ADR TELECOM



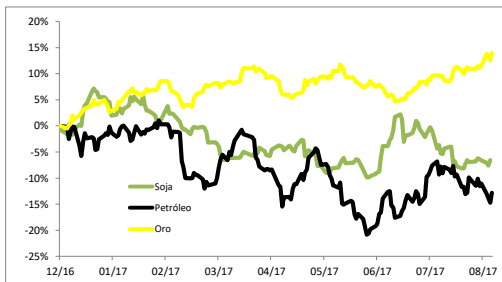
### Comentarios

- Los mercados estadounidenses no operaron por el día del trabajador.
- Un acuerdo de delación compensada entre los accionistas controladores del frigorífico brasileño JBS y fiscales federales podría ser revocado parcialmente, lo que amenazaría la inmunidad de los testigos pero mantendría la validez de su testimonio, dijo el fiscal general del país.
- El fabricante de motores a reacción United Technologies llegó a un acuerdo para comprar el fabricante de piezas para aviones Rockwell Collins por USD 30.000 millones, incluyendo la deuda, dijeron las compañías.
- El petróleo subió 0,49% a USD 47,50 el oro subió 0,79% a USD 1.336 y el euro subió 0,37% a USD 1,1905. La tasa a 10 años en 2,14%.



### Commodities

	4-sep	Var. Diaria	Var. Sem.	Var. Mens.	Var. Anual
Petróleo	47,5	0,49%	0,49%	1,26%	-11,69%
Gas Natural	3,03	-1,40%	-1,40%	-0,66%	-20,24%
Oro	1336	0,79%	0,79%	1,21%	15,33%
Plata	17,87	1,06%	1,06%	1,92%	10,56%
Cobre	3,16	1,48%	1,48%	2,12%	26,96%
Soja	948	0,64%	0,64%	1,15%	-5,51%
Maíz	357	0,49%	0,49%	-0,21%	2,07%
Trigo	442,25	0,80%	0,80%	1,26%	9,26%



Disclaimer: El presente informe es confeccionado por Corsiglia y Cía. S.A. y tiene como objetivo brindar a su destinatario información general, y no constituye, de ningún modo, oferta, invitación o recomendación por parte de nuestra compañía para la compra o venta de los títulos valores y/o de los instrumentos financieros mencionados en él.