



Acciones líderes

	6-sep	Var. Diaria	Var. Sem.	Var. Mens.	Var. Anual	Vol. Nom
Agrometal	38,80	↓ -0,26%	-2,02%	-1,27%	43,70%	71.161
Aluar	12,10	↑ 2,11%	4,31%	2,54%	21,24%	1.907.036
Autopista del Sol	111,00	↓ -1,33%	-2,16%	-2,29%	114,49%	36.838
Banco Macro	182,75	↓ -1,27%	-0,68%	-0,14%	77,95%	138.449
Central Costanera	14,65	↑ 0,34%	-0,34%	-2,66%	38,86%	99.432
Central Puerto	25,10	↓ -1,38%	-1,18%	-2,33%	38,86%	688.846
Comercial	3,45	↑ 2,68%	6,15%	8,83%	16,16%	7.589.200
Consultatio	40,90	↑ 0,00%	-2,15%	-1,56%	9,07%	78.049
Cresud	35,15	↑ 1,01%	2,93%	-4,01%	43,47%	463.701
Distrib. Gas Cuyana	26,30	↑ 0,57%	-1,13%	-1,69%	87,86%	108.818
Edenor	31,30	↓ -0,16%	1,95%	2,62%	51,21%	229.157
Francés	100,70	↓ -0,69%	0,25%	0,25%	8,28%	175.143
Galicia	81,90	↑ 1,74%	3,02%	2,70%	91,80%	438.998
Holcim	52,05	↑ 2,26%	2,36%	5,79%	50,00%	286.192
Mirgor	332,65	↓ -0,78%	-1,50%	-3,93%	17,96%	11.416
Pampa	42,80	↓ -1,61%	-0,23%	0,23%	94,55%	795.208
Petrobras Brasil	85,85	↑ 3,50%	7,11%	10,49%	4,44%	689.237
Petrolera Pampa	90,90	↓ -1,73%	-1,68%	-2,26%	7,57%	34.410
San Miguel	122,50	↑ 0,41%	1,24%	0,16%	3,81%	36.838
Siderar	12,05	↑ 0,84%	2,99%	3,88%	28,88%	1.882.305
Telecom	108,50	↓ -0,73%	2,41%	3,48%	84,84%	126.089
Tenaris	244,00	↑ 1,04%	5,83%	5,45%	-12,23%	73.901
TGN	48,95	↑ 2,09%	7,23%	7,58%	257,30%	221.551
TGS	64,00	↑ 0,00%	2,65%	4,23%	116,22%	143.173
Transener	36,65	↑ 0,14%	0,69%	0,41%	143,52%	346.393
YPFD	352,00	↑ 0,87%	1,81%	0,24%	35,91%	84.294

Comentarios

- El Merval subió **0,58%** con un buen volumen, impulsado por energéticas y papeles ligados a la construcción. Las principales alzas se dieron en: Petrobras (+3,50%), Comercial (+2,68%) y Holcim (+2,26%). El volumen fue de \$ 539,8 millones y 13,3 millones en CEDEARS.
- Aluar reportó una utilidad de \$ 1.949,5 millones al cierre de su ejercicio anual a fin de junio, \$ 772,8 millones más que en el ejercicio previo.
- Resultados mixtos en bonos. En la curva de pesos el PR13 subió **0,36%** y el AMX8 bajó **0,50%**. En la curva de bonos en dólares el DICA bajó **0,19%** y el AY 24 bajó **0,27%**. Los cupones del PBI: el TVPP cerró sin cambios y el TVPA bajó **0,29%**.

Índices locales

	6-sep	Var. Diaria	Var. Sem.	Var. Mens.	Var. Anual
Merval	24.164,85	↑ 0,58%	2,14%	2,44%	42,84%
Merval Arg.	23.097,70	↑ 0,21%	1,52%	1,51%	51,42%
Burcap	67.893,38	↓ 0,00%	2,09%	2,46%	44,17%

Índice Merval



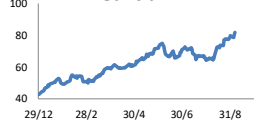
HOLCIM



Panel General

	6-sep	Var. Diaria	Var. Sem.	Var. Mens.	Var. Anual	Volumen
Banco Hipotecario	6,85	↑ 1,48%	-1,30%	-1,86%	10,84%	124.423
Banco Patagonia	44,50	↑ 4,95%	4,83%	7,88%	23,96%	34.078
Banco Santander Rio	32,00	↑ 1,27%	3,56%	8,11%	13,88%	39.422
Boldt	11,45	↓ -0,43%	6,51%	5,05%	277,18%	556.670
BYMA	142,75	↑ 1,97%	1,06%	2,70%	42,75%	327.160
Capex	76,10	↑ 2,15%	2,28%	0,79%	172,76%	12.724
Celulosa	11,70	↑ 4,93%	4,00%	4,46%	-34,45%	127.456
Grupo Clarin	58,00	↓ -3,25%	-6,45%	-10,42%	-70,99%	25.850
Inversora Juramento	10,25	↑ 0,49%	-1,44%	-0,49%	-4,65%	85.610
IRSA	43,10	↓ -0,23%	0,23%	1,41%	46,10%	42.525
Ledesma	14,60	↑ 2,46%	2,10%	2,10%	-13,35%	35.589
Molinos	57,50	↑ 0,00%	-0,86%	-2,54%	-27,02%	13.135
Paty	11,40	↓ -1,30%	-4,20%	-1,30%	-1,30%	31.706
PESA	21,35	↑ 0,00%	-1,16%	0,95%	93,21%	36.476
Molinos Agro	202,00	↓ -1,03%	-1,94%	-0,98%	1,00%	1.142
Supervielle	77,00	↑ 0,39%	1,65%	2,80%	87,80%	582.61

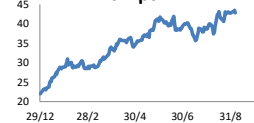
Galicia



Petrobras



Pampa



YPF



Cresud



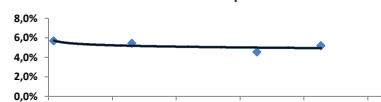
Siderar



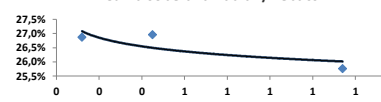
Renta Fija

		6-sep	Var. Diaria	Var. Sem.	Var. Mens.	Paridad	TIR	Duration
Pesos + CER								
Bogar 2018	NF18	39,80	↑ 0,38%	0,51%	0,76%	99,63	5,7%	0,98
Cons Serie 6	PR13	388,90	↑ 0,36%	0,23%	-0,28%	92,80	5,4%	2,94
Disc. Pesos	DICP	771,00	↓ -0,06%	0,10%	-0,26%	115,17	4,6%	8,40
Par Pesos	PARP	348	↑ 0,00%	-1,00%	0,58%	67,14	5,2%	13,18
Cupón PBI	TVPP	10,9	↑ 0,00%	-0,46%	-0,46%	-	-	-
Tasa Badlar o Lebac								
Bonar 2017	AO17	103,60	↑ 0,19%	0,29%	0,39%	-1,80%	26,9%	0,12
Bonar 2018	AMX8	99,50	↓ -0,50%	-0,50%	1,02%	-2,45%	27,0%	0,45
Bonar 2019	AMX9	103,30	↓ -0,19%	-1,15%	0,29%	2,02%	25,8%	1,34
Bonar 2020	AM20	100,00	↑ 0,00%	0,00%	0,00%	-3,85%	23,4%	1,78
Dólares								
Bonar 20	AO20	1.968	↓ -0,46%	0,00%	-0,30%	2,50%	4,2%	3,45
Global 22	A2E2	1.810	↓ -0,55%	-0,55%	-0,82%	12,98%	4,9%	4,09
Bonar 24	AY24	2.039	↓ -0,27%	-0,12%	-0,56%	6,34%	4,5%	6,38
Bonar 25	AA25	1.810	↓ -0,28%	0,21%	-0,23%	14,91%	4,9%	5,59
Global 27	A2E7	1.883	↓ -0,37%	0,00%	-0,37%	18,35%	6,7%	6,90
Disc Ley Arg	DICA	2.837	↓ -0,19%	0,37%	-0,30%	18,14%	6,4%	8,03
Disc Ley NY	DICY	2.850	↓ -0,38%	0,04%	0,00%	18,40%	6,4%	8,01
Par Ley Arg	PARA	1.224	↓ -0,24%	-0,41%	0,25%	21,19%	7,0%	11,87
Par Ley NY	PARY	1.237	↓ -0,20%	0,16%	0,57%	20,68%	7,1%	11,87
Bonar 37	AA37	1.965	↑ 0,00%	0,56%	0,26%	24,76%	6,9%	9,93
Arg 2117	AC17	1.728	↓ -0,69%	-0,69%	-0,40%	4,28%	7,8%	12,79
Cupón Arg.	TVPA	171	↓ -0,29%	0,83%	1,49%	17,51%	-	-
Cupón NY	TVPY	182	↑ 0,83%	0,83%	1,54%	23,47%	-	-
Series D								
Disc Ley Arg	DICAD	164,4	↓ -0,21%	0,24%	-0,18%	4,38%	-	-
Bonar 24	AY24D	118,24	↑ 0,09%	0,03%	0,20%	-2,28%	-	-

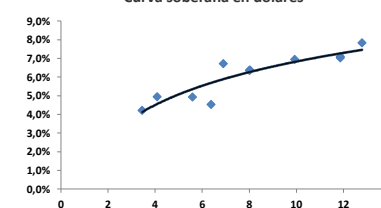
Curva soberana en pesos + CER



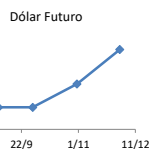
Curva soberana Badlar / Lebac



Curva soberana en dólares



Dólar implícito	17,25
Dólar futuro	18,00
Cotización actual	17,22
Septiembre 2017	17,22
Octubre 2017	17,45
Noviembre 2017	17,80



	Tasas de interés				
	6-sep	Día Anterior	Sem. Anterior	Mes Anterior	Var Anual
Call Money	26,75%	26,8%	26,8%	26,0%	25,8%
Caución 7 días	25,40%	25,4%	26,1%	25,0%	25,8%
Badlar Privada	21,25%	21,0%	21,2%	21,2%	20,1%
Lebac corto plazo	26,50%	26,5%	26,5%	26,5%	24,8%
Caución 30 días	25,50%	25,5%	26,4%	24,9%	26,1%
Lebac 1 año	25,00%	25,0%	25,0%	25,0%	22,9%

Mercado Internacional

Acciones más operadas USA						
	USA	Cedear	Var. Diaria	Var. Sem.	Var. Mens.	Var. Anual
Apple	161,91	283,00	↑ 0,11%	-1,30%	-1,27%	38,70%
BofA	23,41	209,15	↑ 0,43%	-2,82%	-2,01%	6,41%
Citigroup	67,32	38,15	↑ 0,24%	-1,84%	-1,04%	13,37%
Coca-Cola	45,96	0,00	↓ 0,09%	0,39%	0,90%	10,48%
Exxon	78,78	266,27	↓ 0,00%	2,89%	3,21%	-12,81%
GE	24,92	85,00	↑ 0,65%	-0,88%	1,51%	-21,41%
Google	927,81	0,00	↓ -0,07%	-1,02%	-1,23%	18,53%

VIX **11,63%** ↓ 0,00% 14,81% 3,65% -13,01%
 Se trata de una medida de volatilidad. Un mayor valor implica más miedo por parte de los inversores.

Tasa bonos USA	2 años	10 años	30 años
	1,24%	2,21%	3,10%

Monedas Internacionales						
	6-sep	Var. Diaria	Día Ant.	Sem. Ant.	Mes Ant.	dic 16
Peso	17,22	↓ -2,17%	17,60	17,55	17,65	16,05
Euro	1,1924	↓ -0,01%	1,1925	1,1861	1,1899	1,0488
Libra	1,3047	↓ 0,01%	1,3046	1,2958	1,2926	1,227
Yen	109,24	↓ -0,12%	109,37	110,28	110,15	116,65
Real	3,0991	↓ 0,00%	3,0991	3,1421	3,1476	3,2562

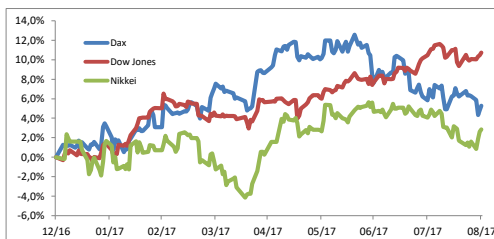
Índices Internacionales						
	6-sep	Var. Diaria	Var. Sem.	Var. Mens.	Var. Anual	
Dow Jones USA	21807,64	↑ 0,25%	-0,82%	-0,64%	10,35%	
Nasdaq USA	6393,31	↑ 0,28%	-0,65%	-0,55%	18,77%	
S&P 500 USA	2465,54	↑ 0,31%	-0,44%	-0,25%	10,13%	
IBEX España	10131	↓ -0,48%	-1,88%	-1,64%	8,62%	
Dax Alemania	12214,54	↑ 0,75%	0,59%	1,32%	6,39%	
FTSE Inglaterra	7.354,13	↓ -0,25%	-1,13%	-1,03%	3,61%	
CAC 40 Francia	5101,41	↑ 0,00%	-0,43%	0,31%	5,87%	
Nikkei Japón	19439,47	↑ 0,42%	-1,28%	-1,28%	1,54%	
SSE 180 China	8392,66	↓ -0,28%	0,23%	0,33%	16,65%	
Kospi Corea	2319,82	↑ 0,00%	-1,61%	-1,68%	14,48%	
Bovespa Brasil	73412,41	↑ 1,75%	2,07%	3,64%	21,89%	
MXM México	50515,6	↑ 0,43%	-1,11%	-1,36%	10,03%	
IPSA Chile	5080,59	↓ -1,02%	-1,80%	-1,41%	23,09%	

ADR PETROBRAS

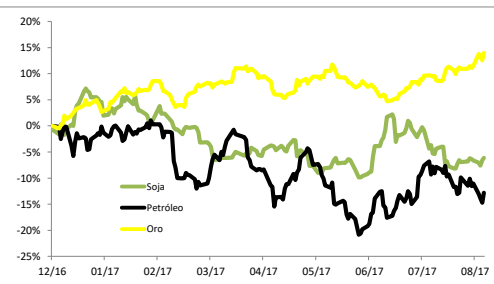


Comentarios

- Las acciones cerraron en alza, impulsadas por el sector energético y ayudadas por noticias de un acuerdo para levantar el techo de endeudamiento federal que ayudaron al rebote tras la ola de ventas de la jornada previa. El Dow subió 0,25%, el S&P 0,31% y el Nasdaq 0,28%.
- La economía de Estados Unidos se expandió a un ritmo de modesto a moderado entre julio y mediados de agosto, pero las señales de una aceleración en la inflación se mantuvieron contenidas, mostró el miércoles el último sondeo realizado por la Reserva Federal.
- El Banco Central de Brasil redujo su tasa de referencia a 8,25%, la más baja desde 2013.



Commodities						
	6-sep	Var. Diaria	Var. Sem.	Var. Mens.	Var. Anual	
Petróleo	49,2	↓ -0,12%	4,00%	4,79%	-8,60%	
Gas Natural	3,01	↓ -0,13%	-2,08%	-1,35%	-20,79%	
Oro	1334	↑ 0,08%	0,65%	1,08%	15,18%	
Plata	17,86	↑ 0,01%	1,00%	1,86%	10,49%	
Cobre	3,15	↓ -0,11%	1,06%	1,70%	26,44%	
Soja	964,5	↑ 0,00%	2,39%	2,91%	-3,86%	
Maíz	361	↓ -0,48%	1,62%	0,91%	3,22%	
Trigo	445,75	↓ -0,39%	1,60%	2,06%	10,13%	



Disclaimer: El presente informe es confeccionado por Corsiglia y Cía. S.A. y tiene como objetivo brindar a su destinatario información general, y no constituye, de ningún modo, oferta, invitación o recomendación por parte de nuestra compañía para la compra o venta de los títulos valores y/o de los instrumentos financieros mencionados en él.