



**Acciones líderes**

	14-sep	Var. Diaria	Var. Sem.	Var. Mens.	Var. Anual	Vol. Nom
Agrometal	36,95	↓ -1,07%	-7,16%	-5,98%	36,85%	147.992
Aluar	12,45	↓ -3,11%	-1,97%	5,51%	24,75%	388.937
Autopista del Sol	108,15	↓ -1,37%	-0,51%	-4,80%	108,99%	24.525
Banco Macro	175,80	↓ -0,14%	-1,68%	-3,93%	71,18%	70.934
Central Costanera	14,40	↑ 0,70%	2,13%	-4,32%	36,49%	165.351
Central Puerto	24,40	↓ -1,01%	-1,81%	-5,06%	36,49%	83.553
Comercial	3,36	↓ -1,18%	-1,75%	5,99%	13,13%	1.218.530
Consultatio	40,05	↑ 1,78%	-2,91%	-3,61%	6,80%	57.727
Cresud	33,45	↓ -0,74%	-5,11%	-4,38%	36,53%	224.630
Distrib. Gas Cuyana	26,20	↑ 0,38%	-1,13%	-1,51%	87,14%	92.268
Edenor	31,10	↓ -1,58%	-0,16%	1,97%	50,24%	97.607
Francés	102,10	↑ 0,10%	0,69%	1,64%	9,78%	85.542
Galicia	77,90	↓ -0,89%	-2,26%	-2,32%	82,44%	316.030
Holcim	53,15	↓ -1,30%	-0,75%	8,03%	53,17%	37.474
Mirgor	327,70	↑ 1,96%	-1,27%	-5,36%	16,21%	34.002
Pampa	41,55	↓ -0,12%	-2,92%	-2,69%	88,86%	528.258
Petrobras Brasil	85,20	↓ -0,41%	1,31%	9,65%	3,65%	323.947
Petrolera Pampa	90,00	↓ -1,59%	-0,17%	-3,23%	6,51%	8.068
San Miguel	132,60	↓ -0,67%	6,51%	8,42%	12,37%	24.525
Siderar	11,85	↓ -1,66%	-4,44%	2,16%	26,74%	672.364
Telecom	104,20	↓ -1,93%	-0,81%	-0,62%	77,51%	34.739
Tenaris	245,85	↑ 2,35%	2,84%	6,24%	-11,56%	77.017
TGN	46,75	↓ -1,68%	-6,22%	2,75%	241,24%	41.822
TGS	59,60	↓ -1,41%	-3,33%	-2,93%	101,35%	81.521
Transener	35,90	↑ 0,00%	0,70%	-1,64%	138,54%	476.035
YPFD	350,65	↑ 0,63%	1,27%	-0,14%	35,39%	75.115

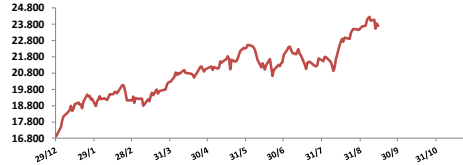
**Comentarios**

- El Merval bajó **0,57%** con siderúrgicas bajo presión, en una jornada apática con bajo volumen. Las principales bajas se dieron en: Aluar (-3,11%), Telecom (-1,93%) y TGN (1,68%). El volumen fue de \$ 306,2 millones y 11 millones en CEDEARS.
- La tasa de desempleo cayó al 8,7% en el segundo trimestre de 2017, frente a un 9,2% registrado en el primer trimestre.
- Resultados mixtos en bonos. En la curva de pesos el Discount subió **0,32%** y el PR 13 bajó **0,71%**. En la curva de bonos en dólares el DICA bajó **0,14%** y el AY 24 **0,44%**. Los cupones del PBI: el TVPP bajó **0,73%** y el TVPY **0,54%**.

**Índices locales**

	14-sep	Var. Diaria	Var. Sem.	Var. Mens.	Var. Anual
Merval	23.701,71	↓ -0,57%	-1,32%	0,48%	40,10%
Merval Arg.	22.613,95	↓ -0,64%	-1,78%	-0,61%	48,25%
Burcap	66.495,47	↓ -0,59%	-1,05%	0,35%	41,20%

**Índice Merval**



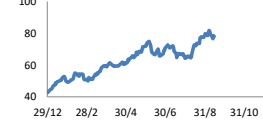
**MIRGOR**



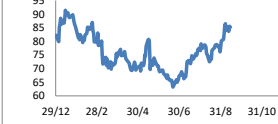
**Panel General**

	14-sep	Var. Diaria	Var. Sem.	Var. Mens.	Var. Anual	Volumen
Banco Hipotecario	7,45	↓ -1,32%	7,97%	6,73%	20,55%	342.526
Banco Patagonia	42,40	↓ -0,93%	-3,09%	2,79%	18,11%	4.820
Banco Santander Rio	33,40	↑ 0,30%	3,57%	12,84%	18,86%	16.031
Boitd	11,15	↓ -0,45%	-4,70%	2,29%	267,29%	169.217
BYMA	159,20	↑ 0,13%	6,49%	14,53%	59,20%	43.166
Capex	70,15	↑ 0,21%	-5,84%	-7,09%	151,43%	4.002
Celulosa	11,80	↓ -1,67%	-1,67%	5,36%	-33,89%	68.643
Grupo Clarin	51,80	↓ -2,26%	-6,58%	-20,00%	-74,09%	11.593
Inversora Juramento	10,95	↓ -0,45%	4,29%	6,31%	1,86%	29.938
IRSA	41,90	↓ -0,24%	-3,68%	-1,41%	42,03%	95.588
Ledesma	14,60	↓ 0,00%	-1,02%	2,10%	-13,35%	30.230
Molinos	56,00	↑ 0,00%	-2,95%	-5,08%	-28,92%	8.032
Paty	11,40	↑ 0,44%	0,00%	-4,20%	-1,30%	9.089
PESA	20,60	↑ 0,73%	-1,44%	-2,60%	86,43%	29.492
Molinos Agro	198,00	↑ 0,00%	-3,88%	-2,94%	-1,00%	878
Supervielle	73,80	↓ -0,27%	-0,74%	-1,47%	80,00%	159042

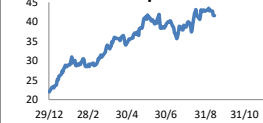
**Galicia**



**Petrobras**



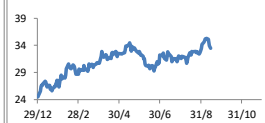
**Pampa**



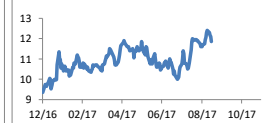
**YPF**



**Cresud**



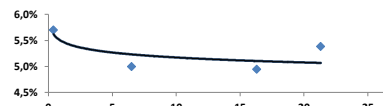
**Siderar**



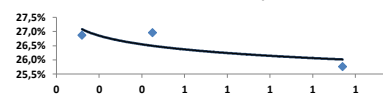
**Renta Fija**

		14-sep	Var. Diaria	Var. Sem.	Var. Mens.	Paridad	TIR	Duration
<b>Pesos + CER</b>								
Bogar 2018	NF18	39,75	↑ 0,25%	0,38%	0,63%	99,63	5,7%	0,98
Cons Serie 6	PR13	387,00	↓ -0,71%	0,26%	-0,77%	92,80	5,0%	3,00
Disc. Pesos	DICP	755,00	↑ 0,32%	0,40%	-2,33%	115,17	4,9%	8,31
Par Pesos	PARP	337,5	↓ 0,09%	-0,44%	-2,46%	67,14	5,4%	13,11
Cupón PBI	TVPP	10,95	↓ -0,73%	-0,45%	0,00%	-	-	-
<b>Tasa Badlar o Lebac</b>								
Bonar 2017	AO17	103,40	↑ 0,00%	-0,39%	0,19%	-1,99%	26,9%	0,12
Bonar 2018	AMX8	100,00	↑ 0,00%	0,00%	1,52%	-1,96%	27,0%	0,45
Bonar 2019	AMX9	99,20	↑ 0,71%	0,46%	-3,69%	-2,02%	25,8%	1,34
Bonar 2020	AM20	100,50	↓ -1,47%	-0,50%	0,50%	-3,37%	23,4%	1,78
<b>Dólares</b>								
Bonar 20	AO20	1,954	↓ -0,18%	-0,66%	-1,01%	1,77%	4,1%	3,45
Global 22	A2E2	1,800	↓ -0,55%	-1,29%	-1,37%	12,36%	4,9%	4,09
Bonar 24	AY24	2,015	↓ -0,44%	-1,23%	-1,71%	5,11%	4,6%	6,38
Bonar 25	AA25	1,798	↓ -0,94%	-1,48%	-0,88%	14,16%	4,8%	5,59
Global 27	A2E7	1,867	↓ -1,11%	-1,40%	-1,22%	17,35%	6,7%	6,90
Disc Ley Arg	DICA	2,812	↓ -0,14%	-0,99%	-1,16%	17,12%	6,4%	8,03
Disc Ley NY	DICY	2,830	↓ -0,21%	-1,05%	-0,70%	17,57%	6,3%	8,01
Par Ley Arg	PARA	1,214	↓ -0,49%	-1,30%	-0,57%	20,20%	7,0%	11,87
Par Ley NY	PARY	1,240	↑ 0,00%	-0,40%	0,81%	20,98%	7,0%	11,87
Bonar 37	AA37	1,925	↓ -1,05%	-2,18%	-1,79%	22,22%	6,9%	9,93
Arg 2117	AC17	1,723	↓ -0,29%	-1,09%	-0,69%	3,98%	7,8%	12,79
Cupón Arg.	TVPA	172	↑ 0,17%	0,54%	2,56%	18,75%	-	-
Cupón NY	TVPY	185	↓ -0,54%	0,54%	3,50%	25,85%	-	-
<b>Series D</b>								
Disc Ley Arg	DICAD	165,2	↑ 0,27%	0,24%	0,30%	4,89%	-	-
Bonar 24	AY24D	118,4	↓ -0,01%	0,12%	0,34%	-2,15%	-	-

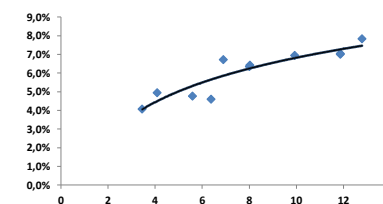
**Curva soberana en pesos + CER**



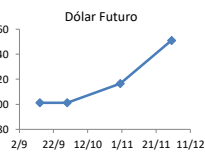
**Curva soberana Badlar / Lebac**



**Curva soberana en dólares**



Dólar implícito	17,05
<b>Dólar futuro</b>	
14-sep	17,40
Día Anterior	17,40
Cotización actual	17,01
Septiembre 2017	17,01
Octubre 2017	17,17
Noviembre 2017	17,51



	Tasas de interés				
	14-sep	Día Anterior	Sem. Anterior	Mes Anterior	Var Anual
Call Money	27,50%	27,8%	26,5%	26,0%	25,8%
Caución 7 días	27,33%	27,9%	26,0%	25,0%	25,8%
Badlar Privada	21,31%	21,3%	21,3%	21,2%	20,1%
Lebac corto plazo	26,50%	26,5%	26,5%	26,5%	24,8%
Caución 30 días	27,16%	26,6%	25,7%	24,9%	26,1%
Lebac 1 año	25,00%	25,0%	25,0%	25,0%	22,9%

### Mercado Internacional

Acciones más operadas USA						
	USA	Cedear	Var. Diaria	Var. Sem.	Var. Mens.	Var. Anual
	14-sep					
Apple	158,28	271,00	↓ -0,86%	-0,22%	-3,49%	35,59%
BofA	24,24	209,15	↓ -0,37%	5,90%	1,47%	10,18%
Citigroup	69,24	39,10	↓ -0,22%	4,64%	1,78%	16,60%
Coca-Cola	46,11	0,00	↓ -1,62%	-0,41%	1,23%	10,84%
Exxon	80,09	269,00	↑ 0,40%	1,61%	4,93%	-11,36%
GE	24,26	82,20	↑ 0,62%	1,85%	-1,18%	-23,49%
Google	925,11	0,00	↓ -1,07%	-0,15%	-1,51%	18,18%

VIX **10,44%** ↓ -0,57% -13,86% -6,95% -21,91%

Se trata de una medida de volatilidad. Un mayor valor implica más miedo por parte de los inversores.

Tasa bonos USA	2 años	10 años	30 años
	1,24%	2,21%	3,10%

Monedas Internacionales						
	14-sep	Var. Diaria	Día Ant.	Sem. Ant.	Mes Ant.	dic 16
Peso	17,01	↓ -2,23%	17,40	17,55	17,65	16,05
Euro	1,1919	↑ 0,25%	1,1889	1,2037	1,1899	1,0488
Libra	1,34	↑ 1,45%	1,3208	1,32	1,2926	1,227
Yen	110,24	↓ -0,28%	110,55	107,86	110,15	116,65
Real	3,1198	↓ -0,49%	3,1351	3,088	3,1476	3,2562

Índices Internacionales						
	14-sep	Var. Diaria	Var. Sem.	Var. Mens.	Var. Anual	
Dow Jones	USA	22203,48	↑ 0,20%	1,86%	1,16%	12,35%
Nasdaq	USA	6429,08	↓ -0,48%	1,08%	0,01%	19,43%
S&P 500	USA	2495,62	↓ -0,11%	1,39%	0,97%	11,47%
IBEX	España	10361,1	↓ -0,10%	2,29%	0,60%	11,09%
Dax	Alemania	12540,45	↓ -0,10%	1,92%	4,02%	9,23%
FTSE	Inglaterra	7.295,39	↓ -1,14%	-1,11%	-1,82%	2,79%
CAC 40	Francia	5225,2	↑ 0,15%	2,18%	2,75%	8,44%
Nikkei	Japón	19807,44	↓ -0,29%	2,76%	0,59%	3,46%
SSE 180	China	8319,54	↓ -0,46%	-0,15%	-0,54%	15,63%
Kospi	Corea	2377,66	↑ 0,74%	1,45%	0,77%	17,33%
Bovespa	Brasil	74656,68	↓ -0,18%	2,16%	5,40%	23,96%
MXB	México	50107,86	↓ -0,11%	0,05%	-2,15%	9,15%
IPSA	Chile	5160,46	↓ -0,05%	1,35%	0,14%	25,03%

### SOJA

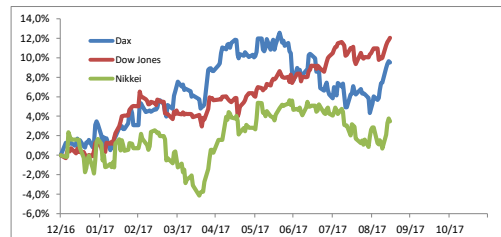


### Comentarios

El alza de las acciones de Boeing impulsó al Dow Jones a un récord, mientras que el S&P 500 cerró en baja porque los inversores evaluaron que una inflación mayor a la esperada aumenta las posibilidades de que la Reserva Federal eleve las tasas de interés. El Dow subió 0,20% mientras que el S&P y el Nasdaq bajaron 0,11% y 0,48% respectivamente.

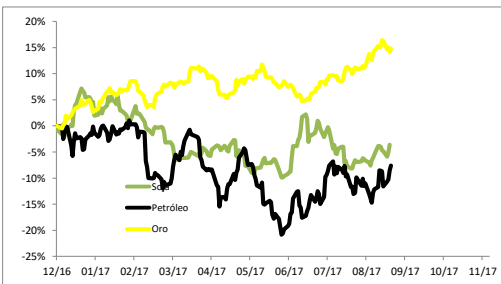
El presidente de Estados Unidos, Donald Trump, invitó a los mandatarios de Brasil, Colombia y Perú a una cena la próxima semana en Nueva York con la intención de discutir la crisis de Venezuela y mejorar los lazos con la región tras complicaciones surgidas con México.

El petróleo subió 1,00% a USD 49,70 el oro subió 0,13% a USD 1.320 y el euro subió 0,25% a USD 1,1919. La tasa a 10 años en 2,19%.



### Commodities

	14-sep	Var. Diaria	Var. Sem.	Var. Mens.	Var. Anual
Petróleo	49,7	↑ 1,00%	4,54%	5,95%	-7,60%
Gas Natural	3,07	↑ 0,13%	5,72%	0,62%	-19,21%
Oro	1330	↑ 0,61%	-1,25%	0,79%	14,85%
Plata	17,74	↑ 0,13%	-1,01%	1,19%	9,76%
Cobre	2,95	↓ -0,81%	-2,80%	-4,62%	18,59%
Soja	967,25	↑ 1,50%	1,12%	3,20%	-3,59%
Maíz	354,25	↑ 0,78%	-0,70%	-0,98%	1,29%
Trigo	443	↓ -0,06%	1,20%	1,43%	9,45%



Disclaimer: El presente informe es confeccionado por Corsiglia y Cía. S.A. y tiene como objetivo brindar a su destinatario información general, y no constituye, de ningún modo, oferta, invitación o recomendación por parte de nuestra compañía para la compra o venta de los títulos valores y/o de los instrumentos financieros mencionados en él.