



Acciones líderes

	25-sep	Var. Diaria	Var. Sem.	Var. Mens.	Var. Anual	Vol. Nom
Agrometal	35,00	↓ -2,23%	-2,23%	-10,94%	29,63%	176.990
Aluar	12,55	↓ -0,40%	-0,40%	6,36%	25,75%	445.685
Autopista del Sol	112,10	↓ -0,44%	-0,44%	-1,32%	116,62%	71.046
Banco Macro	192,80	↓ -1,68%	-1,68%	5,36%	87,73%	119.873
Central Costanera	14,05	↓ -2,09%	-2,09%	-6,64%	33,18%	290.738
Central Puerto	25,25	↑ 5,43%	5,43%	-1,75%	33,18%	1.301.393
Comercial	3,62	↑ 4,62%	4,62%	14,20%	21,89%	14.773.420
Consultatio	39,60	↑ 0,00%	0,00%	-4,69%	5,60%	59.682
Cresud	32,55	↓ -0,91%	-0,91%	-3,28%	32,86%	548.390
Distrib. Gas Cuyana	26,50	↓ -2,57%	-2,57%	0,00%	89,29%	252.983
Edenor	32,80	↓ -1,06%	-1,06%	7,54%	58,45%	228.722
Francés	113,55	↓ -0,96%	-0,96%	13,04%	22,10%	294.661
Galicia	86,15	↑ 1,12%	1,12%	8,03%	101,76%	885.767
Holcim	52,60	↓ -0,94%	-0,94%	6,91%	51,59%	23.441
Mirgor	409,25	↑ 6,62%	6,62%	18,19%	45,12%	111.961
Pampa	42,85	↓ -0,70%	-0,70%	0,35%	94,77%	686.441
Petrobras Brasil	89,85	↑ 1,81%	1,81%	15,64%	9,31%	382.230
Petrolera Pampa	93,70	↓ -2,45%	-2,45%	0,75%	10,89%	36.542
San Miguel	128,95	↑ 1,78%	1,78%	5,44%	9,28%	71.046
Siderar	12,90	↓ -0,39%	-0,39%	11,21%	37,97%	605.963
Telecom	104,90	↓ -0,10%	-0,10%	0,05%	78,71%	39.800
Tenaris	249,80	↑ 0,54%	0,54%	7,95%	-10,14%	42.213
TGN	52,55	↓ -2,14%	-2,14%	15,49%	283,58%	127.678
TGS	68,95	↑ 1,25%	1,25%	12,30%	132,94%	382.213
Transener	40,60	↓ -1,69%	-1,69%	11,23%	169,77%	568.763
YPFD	353,60	↓ -0,25%	-0,25%	0,70%	36,53%	113.924

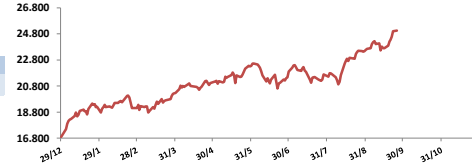
Comentarios

- El Merval subió **0,25%** superando por primera vez los 15.000 puntos, con eléctricas liderando subas. Las principales alzas se dieron en: Mirgor (+6,62%), Central Puerto (+5,43%) y Comercial de Plata (+4,62%). El volumen operado fue de \$ 655,6 millones y \$ 13,6 millones en CEDEARS.
- El Ministerio de Energía comunicó que a partir del próximo 1° de octubre se liberará el mercado interno de combustibles, por lo que a partir de ese momento se mantendrá la paridad con los precios internacionales.
- El Gobierno adjudicó tres proyectos de generación de energía termoeléctrica por un total de 506 megavatios, lo que demandará una inversión privada de al menos USD 500 millones. Central Puerto obtuvo dos proyectos por 406 megavatios.
- Bajas generalizadas en bonos. En la curva de pesos el PR 13 bajó **0,55%** y el Bonar 18 subió **0,38%**. En la curva de bonos en dólares el DICA subió **0,56%** y el Bonar 24 **0,97%**. Cupones del PBI al alza: el TVPP subió **0,45%** y el TVPA **1,15%**.

Índices locales

	25-sep	Var. Diaria	Var. Sem.	Var. Mens.	Var. Anual
Merval	25.047,18	↑ 0,21%	0,21%	6,18%	48,05%
Merval Arg.	23.944,13	↓ -0,02%	-0,02%	5,23%	56,97%
Burcap	70.171,40	↓ -0,11%	-0,11%	5,89%	49,01%

Índice Merval



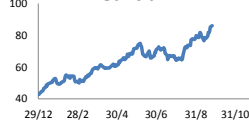
Panel General

	25-sep	Var. Diaria	Var. Sem.	Var. Mens.	Var. Anual	Volumen
Banco Hipotecario	7,20	↓ -2,31%	-2,31%	3,15%	16,50%	190.592
Banco Patagonia	44,25	↓ -1,45%	-1,45%	7,27%	23,26%	14.013
Banco Santander Río	37,75	↓ -0,66%	-0,66%	27,53%	34,34%	70.558
Boitd	11,75	↓ -2,08%	-2,08%	7,80%	287,06%	586.294
BYMA	178,50	↓ -0,28%	-0,28%	28,42%	78,50%	113.455
Capex	72,50	↓ -2,29%	-2,29%	-3,97%	159,86%	5.990
Celulosa	11,80	↓ -1,26%	-1,26%	5,36%	-33,89%	53.920
Grupo Clarín	49,50	↓ -1,39%	-1,39%	-1,39%	-32,90%	14.201
Inversora Juramento	11,50	↑ 0,88%	0,88%	11,65%	6,98%	68.210
IRSA	43,10	↓ -0,23%	-0,23%	1,41%	46,10%	166.802
Ledesma	14,60	↑ 0,00%	0,00%	2,10%	-13,35%	61.588
Molinos	58,25	↓ -1,27%	-1,27%	-1,27%	-26,07%	7.116
Paty	12,30	↑ 3,36%	3,36%	3,36%	6,49%	45.478
PESA	20,70	↓ -2,13%	-2,13%	-2,13%	87,33%	245.010
Molinos Agro	194,50	↓ -0,77%	-0,77%	-4,66%	-2,75%	1.095
Supervielle	80,50	↓ -1,23%	-1,23%	7,48%	96,34%	67038

CENTRAL PUERTO



Galicia



Petrobras



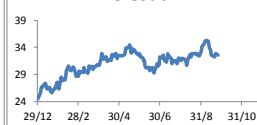
Pampa



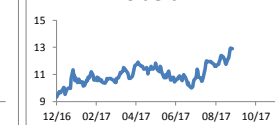
YPF



Cresud



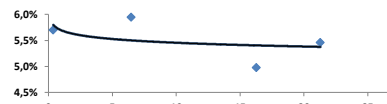
Siderar



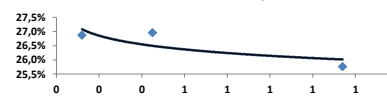
Renta Fija

Pesos + CER		25-sep	Var. Diaria	Var. Sem.	Var. Mens.	Paridad	TIR	Duration
Bogar 2018	NF18	40,00	↑ 0,38%	0,38%	1,27%	99,63	5,7%	0,98
Cons Serie 6	PR13	382,50	↓ -0,55%	-0,55%	-1,92%	92,80	5,9%	2,94
Disc. Pesos	DICP	756,70	↑ 0,09%	0,09%	-2,11%	115,17	5,0%	8,28
Par Pesos	PARP	344	↑ 0,00%	0,00%	-0,58%	67,14	5,5%	13,07
Cupón PBI	TVPP	11,05	↑ 0,45%	0,45%	0,91%	-	-	-
Tasa Badlar o Lebac		25-sep	Var. Diaria	Var. Sem.	Var. Mens.	Var. Anual	TIR	Duration
Bonar 2017	AO17	104,80	↓ 0,00%	0,00%	1,55%	-0,66%	26,9%	0,12
Bonar 2018	AMX8	101,50	↓ -0,98%	-0,98%	3,05%	-0,49%	27,0%	0,45
Bonar 2019	AMX9	100,75	↓ 0,00%	0,00%	-2,18%	-0,49%	25,8%	1,34
Bonar 2020	AM20	103,60	↓ 0,00%	0,00%	3,60%	-0,38%	23,4%	1,78
Dólares		25-sep	Var. Diaria	Var. Sem.	Var. Mens.	Var. Anual	TIR	Duration
Bonar 20	AO20	2,004	↑ 0,96%	0,96%	1,52%	4,38%	4,3%	3,45
Global 22	A2E2	1,842	↑ 0,21%	0,21%	0,93%	14,98%	4,9%	4,09
Bonar 24	AY24	2,078	↑ 0,97%	0,97%	1,37%	8,40%	4,7%	6,38
Bonar 25	AA25	1,897	↑ 1,72%	1,72%	4,58%	20,44%	4,7%	5,59
Global 27	A2E7	1,925	↑ 1,05%	1,05%	1,85%	20,99%	6,7%	6,90
Disc Ley Arg	DICA	2,881	↑ 0,56%	0,56%	1,27%	19,99%	6,4%	8,03
Disc Ley NY	DICY	2,905	↑ 0,31%	0,31%	1,93%	20,69%	6,3%	8,01
Par Ley Arg	PARA	1,252	↑ 1,13%	1,13%	2,54%	23,96%	6,9%	11,87
Par Ley NY	PARY	1,263	↑ 0,48%	0,48%	2,68%	23,22%	7,1%	11,87
Bonar 37	AA37	1,986	↑ 1,17%	1,17%	1,33%	26,10%	6,9%	9,93
Arg 2117	AC17	1,769	↑ 0,86%	0,86%	1,96%	6,76%	7,8%	12,79
Cupón Arg.	TVPA	176	↑ 1,15%	1,60%	4,76%	21,30%	-	-
Cupón NY	TVPY	190	↑ 1,60%	1,60%	6,29%	29,25%	-	-
Series D		25-sep	Var. Diaria	Var. Sem.	Var. Mens.	Var. Anual	TIR	Duration
Disc Ley Arg	DICAD	164,6	↓ -0,36%	-0,36%	-0,06%	4,51%	-	-
Bonar 24	AY24D	118,77	↓ -0,03%	-0,03%	0,65%	-1,84%	-	-

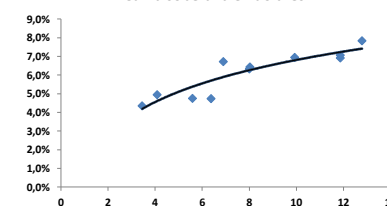
Curva soberana en pesos + CER



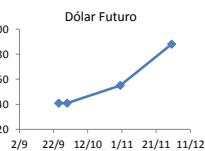
Curva soberana Badlar / Lebac



Curva soberana en dólares



Dólar implícito	17,22
Dólar futuro	
25-sep	17,80
Día Anterior	17,80
Cotización actual	17,41
Septiembre 2017	17,41
Octubre 2017	17,55
Noviembre 2017	17,88



	Tasas de interés				
	25-sep	Día Anterior	Sem. Anterior	Mes Anterior	Var Anual
Call Money	24,50%	24,8%	24,8%	26,0%	25,8%
Caución 7 días	25,60%	24,8%	24,8%	25,0%	25,8%
Badlar Privada	21,44%	21,6%	21,6%	21,2%	20,1%
Lebac corto plazo	26,50%	26,5%	26,5%	26,5%	24,8%
Caución 30 días	25,30%	25,7%	25,7%	24,9%	26,1%
Lebac 1 año	25,00%	25,0%	25,0%	25,0%	22,9%

Mercado Internacional

Acciones más operadas USA						
	USA	Cedear	Var. Diaria	Var. Sem.	Var. Mens.	Var. Anual
Apple	150,55	263,00	↓ -0,88%	-0,88%	-8,20%	28,97%
BofA	24,76	209,15	↓ -1,04%	-1,04%	3,64%	12,55%
Citigroup	70,84	40,80	↓ -0,78%	-0,78%	4,13%	19,30%
Coca-Cola	45,69	0,00	↑ 0,44%	0,44%	0,31%	9,83%
Exxon	80,98	269,00	↑ 1,33%	1,33%	6,09%	-10,37%
GE	25,11	85,00	↑ 0,97%	0,97%	2,28%	-20,81%
Google	920,97	555,00	↓ -0,81%	-0,81%	-1,95%	17,65%

VIX **10,21%** ↑ 6,47% 6,47% -9,00% -23,64%

Se trata de una medida de volatilidad. Un mayor valor implica más miedo por parte de los inversores.

Tasa bonos USA	2 años	10 años	30 años
	1,24%	2,21%	3,10%

Monedas Internacionales						
	25-sep	Var. Diaria	Día Ant.	Sem. Ant.	Mes Ant.	dic 16
Peso	17,41	↓ -1,09%	17,60	17,60	17,65	16,05
Euro	1,1856	↓ -0,84%	1,1956	1,1956	1,1899	1,0488
Libra	1,3483	↓ -0,09%	1,3495	1,3495	1,2926	1,227
Yen	111,76	↓ -0,21%	112	112	110,15	116,65
Real	3,1589	↑ 1,07%	3,1256	3,1256	3,1476	3,2562

Índices Internacionales						
	25-sep	Var. Diaria	Var. Sem.	Var. Mens.	Var. Anual	
Dow Jones USA	22296,09	↓ -0,24%	-0,24%	1,59%	12,82%	
Nasdaq USA	6370,59	↓ -0,88%	-0,88%	-0,90%	18,34%	
S&P 500 USA	2496,66	↓ -0,22%	-0,22%	1,01%	11,52%	
IBEX España	10216,5	↓ -0,86%	-0,86%	-0,81%	9,54%	
Dax Alemania	12594,81	↑ 0,02%	0,02%	4,47%	9,70%	
FTSE Inglaterra	7.301,29	↓ -0,13%	-0,13%	-1,74%	2,87%	
CAC 40 Francia	5267,13	↓ -0,27%	-0,27%	3,57%	9,31%	
Nikkei Japón	20397,58	↑ 0,50%	0,50%	3,59%	6,54%	
SSE 180 China	8293,43	↓ -0,16%	-0,16%	-0,86%	15,27%	
Kospi Corea	2380,4	↓ -0,35%	-0,35%	0,89%	17,47%	
Bovespa Brasil	74443,47	↓ -1,26%	-1,26%	5,09%	23,60%	
MXS México	50368,17	↑ 0,11%	0,11%	-1,64%	9,71%	
IPSA Chile	5261,73	↓ -0,53%	-0,53%	2,11%	27,48%	

ADR CRESUD



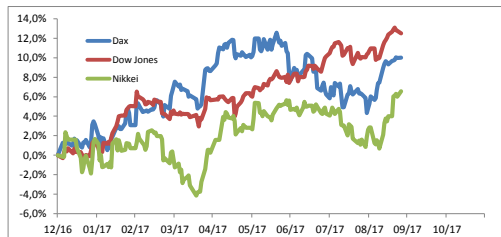
Comentarios

Las acciones cerraron con caídas, con una ola de ventas de papeles tecnológicos que presionó al índice Nasdaq en medio del nerviosismo de los inversores por una nueva declaración de Corea del Norte contra Estados Unidos. El Dow bajó **0,24%**, el S&P **0,22%** y el Nasdaq **0,88%**.

El ministro de Relaciones Exteriores de Corea del Norte dijo que el presidente Donald Trump le había declarado la guerra a su país y que su Gobierno se reservaba el derecho a tomar represalias, como abatir bombarderos estratégicos estadounidenses aún si no están en el espacio aéreo del país.

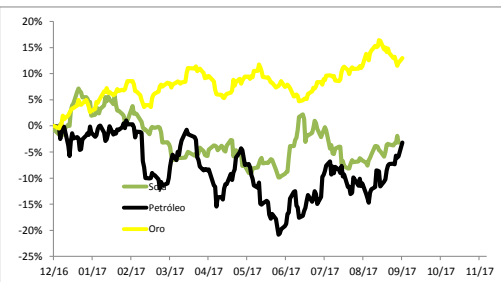
El Banco Central Europeo (BCE) está cada vez más seguro de que la inflación vuelva a su objetivo, pero la zona euro todavía necesita estímulos adicionales, dijo el presidente del banco central, Mario Draghi.

El petróleo subió **2,80%** a u\$s 52,10 el oro subió **0,82%** a u\$s 1.308, en tanto que el euro bajó **0,84%** a u\$s 1,1856



Commodities

	25-sep	Var. Diaria	Var. Sem.	Var. Mens.	Var. Anual
Petróleo	52,1	↑ 2,80%	2,80%	10,97%	-3,22%
Gas Natural	2,92	↓ -1,22%	-1,22%	-4,07%	-22,98%
Oro	1308	↑ 0,82%	0,82%	-0,86%	12,97%
Plata	17,12	↑ 1,01%	1,01%	-2,34%	5,93%
Cobre	2,94	↑ 0,10%	0,10%	-4,98%	18,14%
Soja	971,25	↓ -1,32%	-1,32%	3,63%	-3,19%
Maíz	353,75	↑ 0,07%	0,07%	-1,12%	1,14%
Trigo	454	↑ 1,00%	1,00%	3,95%	12,17%



Disclaimer: El presente informe es confeccionado por Corsiglia y Cia. S.A. y tiene como objetivo brindar a su destinatario información general, y no constituye, de ningún modo, oferta, invitación o recomendación por parte de nuestra compañía para la compra o venta de los títulos valores y/o de los instrumentos financieros mencionados en él.