



**Acciones líderes**

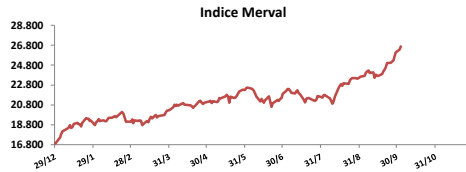
	3-oct	Var. Diaria	Var. Sem.	Var. Mens.	Var. Anual	Vol. Nom
Agrometal	37,50	↑ 1,49%	0,27%	0,27%	38,89%	217.589
Aluar	13,00	↓ 0,00%	-0,38%	-0,38%	30,26%	473.301
Autopista del Sol	116,30	↑ 0,52%	0,26%	0,26%	124,73%	51.049
Banco Macro	215,00	↑ 3,02%	5,78%	5,78%	109,35%	76.297
Boldt	12,10	↓ -0,82%	-1,22%	-1,22%	298,59%	708.671
Central Costanera	16,00	↑ 3,23%	9,22%	9,22%	51,66%	1.368.102
Central Puerto	29,45	↓ -2,00%	-3,60%	-3,60%	51,66%	938.999
Comercial	4,14	↑ 6,43%	4,55%	4,55%	39,39%	9.919.320
Cresud	33,45	↑ 1,83%	3,24%	11,23%	36,53%	431.458
Distrib. Gas Cuyana	31,20	↑ 8,52%	11,23%	2,50%	122,86%	812.159
Edenor	36,15	↑ 1,69%	4,78%	4,78%	74,64%	389.772
Francés	121,30	↑ 0,87%	2,54%	2,54%	30,43%	234.965
Galicia	90,85	↑ 1,06%	1,85%	1,85%	112,76%	1.481.706
Holcim	60,15	↓ -0,33%	4,16%	4,16%	73,34%	85.489
Mirgor	434,75	↑ 1,90%	0,13%	0,13%	54,17%	23.835
Pampa	46,10	↑ 0,11%	1,65%	1,65%	109,55%	861.920
Petrobras Brasil	91,55	↑ 5,23%	5,35%	5,35%	11,37%	506.668
Petrolera Pampa	100,75	↑ 0,35%	1,92%	1,92%	19,23%	113.720
San Miguel	132,50	↓ -0,38%	-0,38%	-0,38%	12,29%	51.049
Siderar	12,95	↑ 1,97%	1,17%	1,17%	38,50%	1.048.824
Telecom	108,55	↑ 1,69%	1,45%	1,45%	84,92%	273.541
Tenaris	246,70	↑ 0,22%	-0,12%	-0,12%	-11,26%	35.294
TGN	61,85	↑ 1,56%	8,41%	8,41%	351,46%	503.389
TGS	73,65	↑ 1,73%	2,86%	2,86%	148,82%	275.750
Transener	41,40	↓ -0,24%	1,35%	1,35%	175,08%	321.900
YPFD	399,60	↓ -0,22%	2,66%	2,66%	54,29%	101.447

**Comentarios**

- El Merval cerró en alza (**1,22%**) por decimotercera rueda consecutiva y anotando una de las rachas más largas de su historia, para ratificar nuevos máximos impulsada por el optimismo respecto de la marcha de la economía doméstica. Las principales alzas se dieron en: Distribuidora Gas Cuyana (+**7,49%**), Comercial del Plata (+**4,14%**) y Petrobras (+**5,23%**). El volumen fue de \$ 833,1 millones y 13,6 millones en CEDEARS.
- La venta de inmuebles aumentó un 42,3% en Capital Federal y tuvo su mejor agosto en 10 años. El 25% de las operaciones se realiza con crédito hipotecario.
- Siderar convoca a Asamblea Extraordinaria para el 14 de noviembre con el fin de modificar Estatuto y cambiar su nombre: se llamará Ternium Argentina.
- Capex acordó con Enap Sipetrol la adquisición del 88% de la concesión de explotación Pampa del Castillo - La Guitarra en la provincia del Chubut por USD 33 millones.
- Resultados mixtos en bonos. En la curva de pesos el PR13 subió **1,30%** y el Par bajó **0,15%**. En la curva de bonos en dólares el AC17 subió **0,90%** y el DICY bajó **0,17%**. Los cupones del PBI: el TVPP subió 3,02% y el TVPA subió 3,51%.

**Índices locales**

	3-oct	Var. Diaria	Var. Sem.	Var. Mens.	Var. Anual
Merval	26.672,97	↑ 1,22%	2,28%	2,28%	57,66%
Merval Arg.	25.744,95	↑ 1,15%	2,36%	2,36%	68,78%
Burcap	75.016,66	↑ 1,45%	2,83%	2,83%	59,30%



**Panel General**

	3-oct	Var. Diaria	Var. Sem.	Var. Mens.	Var. Anual	Volumen
Banco Hipotecario	7,93	↑ 4,34%	4,62%	4,62%	28,32%	483.141
Banco Patagonia	47,95	↑ 2,46%	5,38%	5,38%	33,57%	64.444
Banco Santander Rio	40,10	↑ 2,04%	5,53%	5,53%	42,70%	59.937
BYMA	184,00	↑ 0,55%	1,10%	1,10%	84,00%	42.443
Capex	82,00	↑ 9,63%	10,44%	10,44%	193,91%	134.555
Celulosa	13,80	↓ -1,08%	-3,16%	-3,16%	-22,69%	252.166
Consultatio	38,10	↓ -0,65%	-1,04%	-1,04%	1,60%	231.731
Grupo Clarin	50,50	↑ 1,00%	1,20%	1,20%	-31,54%	16.584
Inversora Juramento	11,60	↑ 2,20%	2,65%	2,65%	7,91%	198.976
IRSA	43,20	↓ -1,26%	-1,14%	-1,14%	46,44%	39.367
Ledesma	15,40	↓ -0,65%	-2,53%	-2,53%	-8,61%	71.673
Molinos	58,90	↑ 1,55%	-0,17%	-0,17%	-25,24%	27.734
Paty	13,00	↓ -1,52%	0,78%	0,78%	12,55%	24.702
PESA	23,00	↑ 3,14%	3,60%	3,60%	108,14%	309.019
Molinos Agro	197,00	↑ 3,49%	2,60%	2,60%	-1,50%	5.557
Supervielle	86,00	↑ 0,35%	0,00%	0,00%	109,76%	144542



**Galicia**



**Petrobras**



**Pampa**



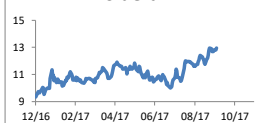
**YPF**



**Cresud**



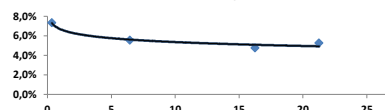
**Siderar**



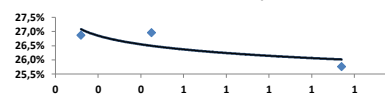
**Renta Fija**

		3-oct	Var. Diaria	Var. Sem.	Var. Mens.	Paridad	TIR	Duration
<b>Pesos + CER</b>								
Bogar 2018	NF18	33,50	↑ 2,99%	2,99%	2,99%	99,11	7,4%	0,98
Cons Serie 6	PR13	389,00	↑ 1,30%	0,78%	0,78%	89,44	5,6%	2,91
Disc. Pesos	DICP	772,00	↑ 0,52%	1,58%	1,58%	107,99	4,8%	8,29
Par Pesos	PARP	344	↓ -0,15%	0,58%	0,58%	62,64	5,3%	13,21
Cupón PBI	TVPP	11,95	↑ 3,02%	-0,42%	-0,42%	-	-	-
<b>Tasa Badlar o Lebac</b>								
Bonar 2017	AO17	105,00	↓ 0,00%	-0,47%	-0,47%	99,99	26,9%	0,12
Bonar 2018	AMX8	102,90	↑ 1,38%	1,38%	1,38%	99,40	27,0%	0,45
Bonar 2019	AMX9	103,50	↑ 0,49%	0,98%	0,98%	101,04	25,8%	1,34
Bonar 2020	AM20	107,00	↑ 1,37%	1,90%	1,90%	102,78	23,4%	1,78
<b>Dólares</b>								
Bonar 20	AO20	2,000	↑ 0,21%	0,30%	0,30%	4,17%	4,4%	3,45
Global 22	A2E2	1,852	↑ 0,38%	0,65%	0,65%	15,61%	4,9%	4,09
Bonar 24	AY24	2,086	↑ 0,39%	0,39%	0,39%	8,82%	4,5%	6,38
Bonar 25	AA25	1,888	↑ 0,32%	-0,05%	-0,05%	19,87%	4,5%	5,59
Global 27	A2E7	1,915	↑ 0,10%	0,79%	0,79%	20,36%	6,7%	6,90
Disc Ley Arg	DICA	2,896	↑ 0,38%	0,66%	0,66%	20,62%	6,4%	8,03
Disc Ley NY	DICY	2,905	↓ -0,17%	0,52%	0,52%	20,69%	6,4%	8,01
Par Ley Arg	PARA	1,230	↑ 0,81%	0,82%	0,82%	21,78%	6,9%	11,87
Par Ley NY	PARY	1,244	↑ 0,32%	0,32%	0,32%	21,37%	7,0%	11,87
Bonar 37	AA37	1,988	↑ 0,15%	0,15%	0,15%	26,22%	6,9%	9,93
Arg 2117	AC17	1,799	↑ 0,90%	1,22%	1,22%	8,57%	7,8%	12,79
Cupón Arg.	TVPA	186	↑ 3,51%	1,85%	1,85%	28,05%	-	-
Cupón NY	TVPY	193	↑ 1,05%	1,85%	1,85%	30,95%	-	-
<b>Series D</b>								
Disc Ley Arg	DICAD	166,3	↑ 0,33%	0,79%	0,79%	5,59%	-	-
Bonar 24	AY24D	119,75	↑ 0,38%	0,13%	0,13%	-1,03%	-	-

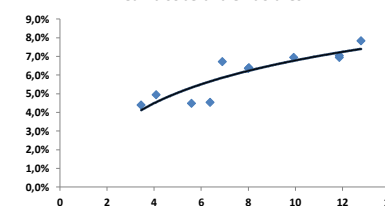
**Curva soberana en pesos + CER**

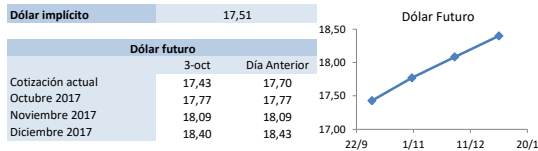


**Curva soberana Badlar / Lebac**



**Curva soberana en dólares**





	Tasas de interés				
	3-oct	Día Anterior	Sem. Anterior	Mes Anterior	Var Anual
Call Money	25,50%	25,0%	24,3%	24,3%	25,8%
Caución 7 días	26,11%	25,4%	25,5%	25,5%	25,8%
Badlar Privada	21,13%	21,8%	21,5%	21,5%	20,1%
Lebac corto plazo	26,50%	26,5%	26,5%	26,5%	24,8%
Caución 30 días	26,20%	25,6%	26,2%	26,2%	26,1%
Lebac 1 año	25,00%	25,0%	25,0%	25,0%	22,9%

### Mercado Internacional

Acciones más operadas USA						
	USA	Cedear				
	3-oct		Var. Diaria	Var. Sem.	Var. Mens.	Var. Anual
Apple	154,48	270,00	↑ 0,44%	0,23%	0,23%	32,34%
BofA	25,86	224,15	↑ 0,94%	2,05%	2,05%	17,55%
Citigroup	74,13	42,80	↑ 0,45%	1,91%	1,91%	24,84%
Coca-Cola	45,19	156,00	↑ 0,87%	0,40%	0,40%	8,63%
Exxon	81,76	285,15	↑ 0,16%	-0,27%	-0,27%	-9,51%
GE	24,80	88,00	↑ 0,94%	2,56%	2,56%	-21,79%
Google	957,79	575,00	↑ 0,47%	-0,14%	-0,14%	22,36%

VIX **9,51%** ↑ 0,63%, 0,00%, 0,00%, -28,87%  
 Se trata de una medida de volatilidad. Un mayor valor implica más miedo por parte de los inversores.

Tasa bonos USA	2 años	10 años	30 años
	1,24%	2,21%	3,10%

Monedas Internacionales						
	3-oct	Var. Diaria	Día Ant.	Sem. Ant.	Mes Ant.	dic 16
Peso	17,43	↓ -1,54%	17,70	17,65	17,65	16,05
Euro	1,1744	↓ 0,08%	1,1735	1,1816	1,1816	1,0488
Libra	1,3238	↓ -0,31%	1,3279	1,3401	1,3401	1,227
Yen	112,9	↑ 0,14%	112,74	112,51	112,51	116,65
Real	3,1428	↓ -0,38%	3,1548	3,1624	3,1624	3,2562

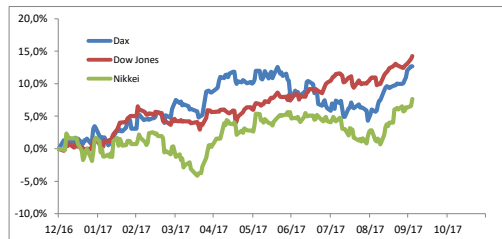
Índices Internacionales						
	3-oct	Var. Diaria	Var. Sem.	Var. Mens.	Var. Anual	
Dow Jones USA	22641,67	↑ 0,37%	1,06%	1,06%	14,57%	
Nasdaq USA	6531,71	↑ 0,23%	0,55%	0,55%	21,34%	
S&P 500 USA	2534,58	↑ 0,22%	0,60%	0,60%	13,21%	
IBEX España	10257,5	↓ 0,02%	-1,19%	-1,19%	9,98%	
Dax Alemania	12902,65	↓ 0,00%	0,58%	0,58%	12,38%	
FTSE Inglaterra	7,468,11	↑ 0,39%	1,29%	1,29%	5,22%	
CAC 40 Francia	5367,41	↑ 0,32%	0,71%	0,71%	11,39%	
Nikkei Japón	20614,07	↑ 1,05%	1,27%	1,27%	7,67%	
SSE 180 China	8298,54	↓ 0,00%	0,00%	0,00%	15,34%	
Kospi Corea	2394,47	↓ 0,00%	0,00%	0,00%	18,16%	
Bovespa Brasil	76762,91	↑ 3,23%	3,32%	3,32%	27,46%	
MXB México	50615,29	↑ 0,23%	0,53%	0,53%	10,25%	
IPSA Chile	5420,14	↑ 0,91%	1,46%	1,46%	31,32%	

### ADR VALE



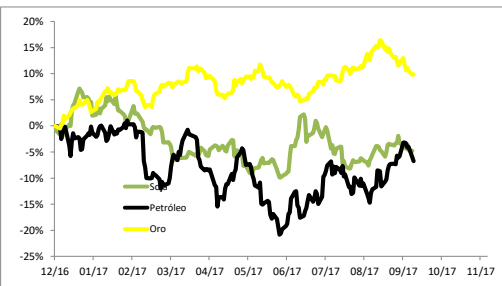
### Comentarios

- Los tres principales referenciales de la bolsa de Nueva York volvieron a marcar cierres récord, ayudados por los avances de las automotrices luego de que reportaron sólidas ventas de vehículos en septiembre y por las ganancias de las acciones de aerolíneas. El Dow subió **0,37%**, el S&P **0,21%** y el Nasdaq **0,23%**.
- El gobernador de la Reserva Federal Jerome Powell confía en que los reguladores financieros estadounidenses llegarán a un acuerdo para reducir significativamente la carga de la llamada "norma Volcker" que prohíbe a los bancos realizar operaciones especulativas con su propio dinero.
- La producción industrial de Brasil bajó imprevistamente en agosto 0,8% y cortó cuatro meses seguidos de avances, ya que la situación climática afectó a la actividad azucarera.
- El ministro de Minas y Energía de Brasil, Fernando Coelho Filho, dijo el martes que el Gobierno brasileño no está planeando privatizar la petrolera Petrobras, después que la jornada previa dijo que la venta podría ser posible en el futuro.
- El petróleo bajó 0,79% a USD 50,30 el oro subió 0,05% a USD 1.272 y el euro subió 0,08% a USD 1,1744. La tasa a 10 años en 2,34%.



### Commodities

	3-oct	Var. Diaria	Var. Sem.	Var. Mens.	Var. Anual
Petróleo	50,2	↓ -0,79%	-2,88%	-2,88%	-6,75%
Gas Natural	2,90	↓ -0,55%	-3,56%	-3,56%	-23,58%
Oro	1272	↑ 0,05%	-0,59%	-0,59%	9,84%
Plata	16,60	↑ 0,33%	-0,05%	-0,05%	2,67%
Cobre	2,96	↑ 0,08%	0,10%	0,10%	18,87%
Soja	955,25	↓ -0,21%	-1,34%	-1,34%	-4,78%
Maíz	349,5	↓ -0,57%	-1,62%	-1,62%	-0,07%
Trigo	448	↑ 0,73%	-0,06%	-0,06%	10,69%



Disclaimer: El presente informe es confeccionado por Corsiglia y Cía. S.A. y tiene como objetivo brindar a su destinatario información general, y no constituye, de ningún modo, oferta, invitación o recomendación por parte de nuestra compañía para la compra o venta de los títulos valores y/o de los instrumentos financieros mencionados en él.