



**Acciones líderes**

	10-oct	Var. Diaria	Var. Sem.	Var. Mens.	Var. Anual	Vol. Nom
Agrometal	39,30	↑ 6,36%	10,39%	5,08%	45,56%	513.723
Aluar	13,05	↑ 1,56%	2,76%	0,00%	30,76%	795.223
Autopista del Sol	115,10	↓ -0,04%	-1,16%	-0,78%	122,42%	74.906
Banco Macro	214,00	↑ 1,88%	-0,07%	5,29%	108,37%	89.066
Boldt	12,10	↑ 0,41%	0,00%	-1,22%	298,59%	799.052
Central Costanera	16,00	↑ 5,26%	2,89%	9,22%	51,66%	550.298
Central Puerto	31,20	↑ 4,00%	7,22%	2,13%	51,66%	1.857.314
Comercial	4,47	↓ 2,52%	1,36%	12,88%	50,51%	5.026.760
Cresud	32,15	↓ -0,31%	-0,46%	23,71%	31,22%	608.332
Distrib. Gas Cuyana	34,70	↑ 4,52%	7,10%	2,47%	147,86%	348.735
Edenor	36,80	↑ 1,66%	-0,54%	6,67%	77,78%	438.356
Francés	123,90	↑ 2,19%	1,35%	4,73%	33,23%	143.711
Galicia	92,55	↑ 0,82%	-1,02%	3,76%	116,74%	457.173
Holcim	61,95	↑ 3,25%	2,57%	7,27%	78,53%	100.093
Mirgor	484,05	↑ 4,66%	9,07%	11,48%	71,65%	44.832
Pampa	46,75	↓ -0,95%	-0,53%	3,09%	112,50%	823.102
Petrobras Brasil	90,90	↑ 2,48%	1,22%	4,60%	10,58%	272.134
Petrolera Pampa	103,05	↓ -0,77%	-0,77%	4,25%	21,95%	30.957
PGR (Ex Andes Energía)	14,00	↑ 2,94%	2,56%	-3,78%	233,33%	1.896.112
San Miguel	130,00	↑ 0,04%	1,09%	-2,26%	10,17%	74.906
Siderar	13,40	↑ 2,29%	3,08%	4,69%	43,32%	1.529.001
Telecom	109,65	↓ -0,32%	-0,86%	2,48%	86,80%	69.155
Tenaris	239,65	↓ -0,68%	-0,89%	-2,98%	-13,79%	43.395
TGN	62,20	↓ -1,43%	-1,74%	9,03%	354,01%	382.701
TGS	74,95	↓ -1,32%	-0,86%	4,68%	153,21%	176.917
Transener	42,05	↓ -2,44%	-1,98%	2,94%	179,40%	599.562
YPFD	394,95	↑ 2,13%	1,15%	1,46%	52,49%	96.408

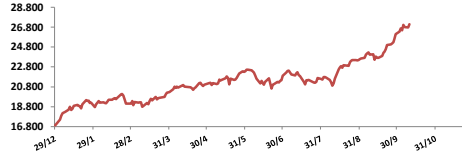
**Comentarios**

- El Merval subió **1,24%** con fuerte impulso de las acciones ligadas a la industria, en otra buena jornada de gran volumen. Las principales alzas se dieron en: Agrometal (+6,63%), Central Costanera (+5,26%) y Mirgor (+4,66%). El volumen fue de \$ 701,4 millones y 17,9 millones en CEDEARS.
- El Banco Central mantuvo sin cambios su tasa de política monetaria en un 26,25% con el objetivo de controlar la inflación.
- La CNV y la Bolsa simplificarán las emisiones de acciones y bonos.
- Resultados mixtos en bonos. En la curva de pesos el PR13 subió **0,26%** y el Discount **0,75%**. En la curva de bonos en dólares el AY24 bajó **0,22%** y el DICY subió **0,07%**. Los cupones del PBI: el TVPP bajó **1,19%** y el TVPY subió **1,74%**.

**Indices locales**

	10-oct	Var. Diaria	Var. Sem.	Var. Mens.	Var. Anual
Merval	27.097,26	↑ 1,24%	1,12%	3,91%	60,17%
Merval Arg.	26.301,91	↑ 1,15%	1,23%	4,57%	72,43%
Burcap	75.640,12	↑ 1,15%	0,49%	3,69%	60,62%

**Indice Merval**



**AGROMETAL**



**Panel General**

	10-oct	Var. Diaria	Var. Sem.	Var. Mens.	Var. Anual	Volumen
Banco Hipotecario	9,18	↑ 5,03%	11,00%	21,11%	48,54%	812.763
Banco Patagonia	50,25	↑ 0,50%	0,50%	10,44%	39,97%	22.212
Banco Santander Rio	43,60	↑ 4,81%	7,65%	14,74%	55,16%	38.518
BYMA	186,50	↓ -1,32%	-0,80%	2,47%	86,50%	59.330
Capex	77,70	↑ 1,57%	-0,38%	4,65%	178,49%	15.307
Celulosa	15,45	↓ -2,52%	0,65%	8,42%	-13,45%	324.381
Consultatio	43,65	↑ 1,63%	11,49%	13,38%	16,40%	392.133
Grupo Clarin	52,00	↑ 5,69%	5,05%	5,05%	-29,51%	24.321
Inversora Juramento	11,60	↑ 0,43%	1,31%	2,65%	7,91%	50.975
IRSA	43,80	↓ -0,34%	-1,24%	0,23%	48,47%	76.129
Ledesma	15,80	↓ 0,00%	-1,86%	0,00%	-6,23%	84.483
Molinos	64,75	↑ 5,80%	5,63%	9,75%	-17,82%	51.280
Paty	13,00	↑ 1,56%	0,00%	0,78%	12,55%	32.410
PESA	23,05	↓ -1,91%	-0,22%	3,83%	108,60%	25.215
Molinos Agro	199,00	↑ 1,02%	0,96%	3,65%	-0,50%	2.308
Supervielle	83,65	↓ -0,12%	-1,59%	-2,73%	104,02%	100331

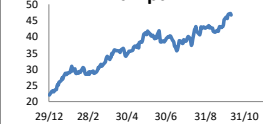
**Galicia**



**Petrobras**



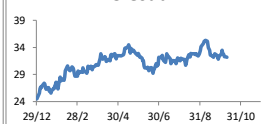
**Pampa**



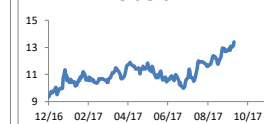
**YPF**



**Cresud**



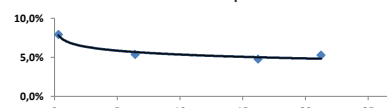
**Siderar**



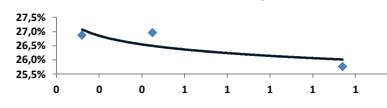
**Renta Fija**

	10-oct	Var. Diaria	Var. Sem.	Var. Mens.	Paridad	TIR	Duration
<b>Pesos + CER</b>							
Bogar 2018	NF18	↑ 0,15%	0,46%	0,84%	99,11	7,9%	0,98
Cons Serie 6	PR13	↑ 0,26%	-0,25%	1,81%	89,44	5,4%	2,91
Disc. Pesos	DI1P	↑ 0,75%	0,37%	2,07%	107,99	4,8%	8,27
Par Pesos	PARP	↑ 0,58%	0,14%	1,32%	62,64	5,3%	13,19
Cupón PBI	TVPP	↓ -1,19%	-0,40%	3,75%	-	-	-
<b>Tasa Badlar o Lebacs</b>							
Bonar 2017	AO17	↓ 0,00%	0,00%	-0,47%	99,99	26,9%	0,12
Bonar 2018	AMX8	↓ 0,29%	0,49%	1,67%	99,40	27,0%	0,45
Bonar 2019	AMX9	↓ -0,48%	-0,72%	0,49%	101,04	25,8%	1,34
Bonar 2020	AM20	↓ -0,28%	-0,28%	0,67%	102,78	23,4%	1,78
<b>Dólares</b>							
Bonar 20	AO20	↓ 0,03%	-0,23%	-2,78%	0,97%	3,9%	3,45
Global 22	AZ22	↓ -0,43%	-0,32%	0,92%	15,92%	4,9%	4,09
Bonar 24	AY24	↓ -0,22%	-0,20%	0,49%	8,93%	4,2%	6,38
Bonar 25	AA25	↑ 0,11%	0,26%	0,58%	20,63%	4,2%	5,59
Global 27	AZ27	↑ 0,16%	0,16%	0,95%	20,55%	6,7%	6,90
Disc Ley Arg	DICA	↑ 0,10%	0,03%	1,53%	21,66%	6,1%	8,03
Disc Ley NY	DICY	↑ 0,07%	0,17%	1,04%	21,31%	6,2%	8,01
Par Ley Arg	PARA	↑ 0,00%	0,00%	1,23%	22,28%	6,8%	11,87
Par Ley NY	PARY	↑ 0,16%	0,48%	1,37%	22,63%	6,9%	11,87
Bonar 37	AA37	↑ 0,12%	0,10%	1,51%	27,94%	6,9%	9,93
Arg 2117	AC17	↓ -0,33%	-0,06%	1,56%	8,93%	7,1%	12,79
Cupón Arg.	TVPA	↓ -0,13%	1,23%	8,01%	32,49%	-	-
Cupón NY	TVPY	↑ 1,74%	1,23%	6,59%	37,04%	-	-
<b>Serie D</b>							
Disc Ley Arg	DICAD	↑ 0,36%	0,51%	1,58%	6,41%	-	-
Bonar 24	AY24D	↓ -0,04%	0,10%	0,17%	-0,99%	-	-

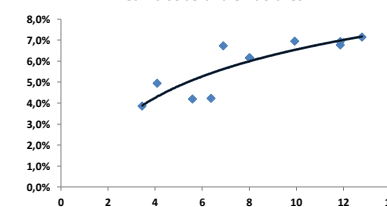
**Curva soberana en pesos + CER**

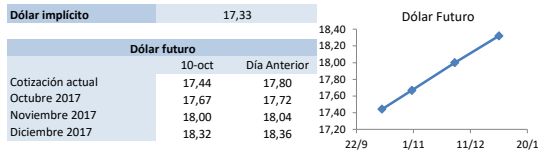


**Curva soberana Badlar / Lebacs**



**Curva soberana en dólares**





	Tasas de interés				
	10-oct	Día Anterior	Sem. Anterior	Mes Anterior	Var Anual
Call Money	25,00%	25,0%	25,6%	24,3%	25,8%
Caución 7 días	26,10%	25,8%	25,4%	25,5%	25,8%
Badlar Privada	21,25%	21,2%	21,2%	21,5%	20,1%
Lebac corto plazo	26,50%	26,5%	26,5%	26,5%	24,8%
Caución 30 días	26,01%	26,4%	25,8%	26,2%	26,1%
Lebac 1 año	25,00%	25,0%	25,0%	25,0%	22,9%

### Mercado Internacional

Acciones más operadas USA						
	USA	Cedear				
	10-oct	Var. Diaria	Var. Sem.	Var. Mens.	Var. Anual	
Apple	155,90	272,00	0,04%	0,39%	1,15%	33,56%
BofA	25,93	224,15	0,31%	-1,07%	2,33%	17,86%
Citigroup	75,18	43,10	-0,28%	-0,61%	3,35%	26,61%
Coca-Cola	45,87	160,00	1,01%	0,84%	1,91%	10,26%
Exxon	82,26	288,00	0,28%	0,67%	0,34%	-8,95%
GE	23,36	82,00	-0,30%	-4,22%	-3,39%	-26,33%
Google	972,60	600,00	-0,45%	-0,64%	1,41%	24,25%

VIX **10,08%** ↓ -2,42% 4,46% 5,99% -24,61%  
 Se trata de una medida de volatilidad. Un mayor valor implica más miedo por parte de los inversores.

Tasa bonos USA	2 años	10 años	30 años
	1,24%	2,21%	3,10%

Monedas Internacionales						
	10-oct	Var. Diaria	Día Ant.	Sem. Ant.	Mes Ant.	dic 16
Peso	17,44	↓ -2,01%	17,80	17,80	17,65	16,05
Euro	1,1815	↑ 0,63%	1,1741	1,1735	1,1816	1,0488
Libra	1,3208	↑ 0,46%	1,3148	1,3068	1,3401	1,227
Yen	112,38	↓ -0,26%	112,67	112,66	112,51	116,65
Real	3,1793	↓ -0,32%	3,1895	3,1558	3,1624	3,2562

Índices Internacionales						
		10-oct	Var. Diaria	Var. Sem.	Var. Mens.	Var. Anual
Dow Jones	USA	22830,68	↑ 0,31%	0,25%	1,90%	15,52%
Nasdaq	USA	6587,25	↑ 0,11%	-0,04%	1,41%	22,37%
S&P 500	USA	2550,64	↑ 0,23%	0,05%	1,24%	13,93%
IBEX	España	10142,3	↓ -0,92%	-0,42%	-2,30%	8,74%
Dax	Alemania	12949,25	↓ -0,21%	-0,05%	0,94%	12,79%
FTSE	Inglaterra	7538,27	↑ 0,40%	0,20%	2,24%	6,21%
CAC 40	Francia	5363,65	↓ -0,04%	0,07%	0,63%	11,32%
Nikkei	Japón	20823,51	↑ 0,64%	0,64%	2,30%	8,77%
SSE 180	China	8369,73	↑ 0,04%	0,86%	0,86%	16,33%
Kospi	Corea	2433,81	↑ 1,64%	1,64%	1,64%	20,10%
Bovespa	Brasil	76897,21	↑ 1,55%	1,11%	3,50%	27,68%
MXB	México	49982,94	↓ -0,18%	-0,64%	-0,72%	8,87%
IPSA	Chile	5477,32	↓ -0,15%	-0,15%	2,53%	32,70%

### ADR PETROBRAS

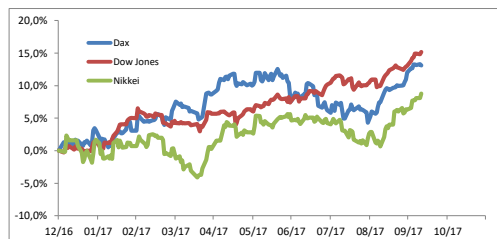


### Comentarios

• El Dow Jones alcanzó un cierre récord, ayudado por el alza de Wal-Mart, mientras que Amazon y Facebook perdieron terreno y los inversores se focalizaron en los inminentes reportes de resultados trimestrales. El Dow subió **0,31%**, el S&P **0,23%** y el Nasdaq **0,11%**.

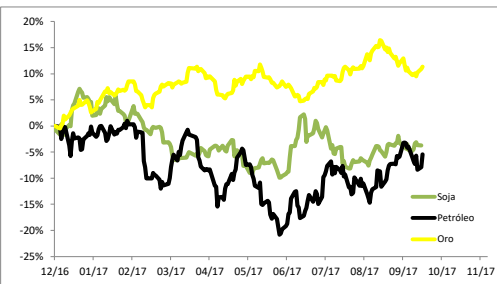
• El actual repunte de la economía global en general se sostendrá este año y el próximo, dijo el martes el FMI, con tasas de crecimiento en la mayor parte del mundo que compensarían un progreso más moderado en Estados Unidos, Gran Bretaña e India.  
 • Apple firmó un acuerdo de contenido con Amblin Television de Steven Spielberg y NBC Universal de Comcast, informó el diario Wall Street Journal. El acuerdo involucra una reedición de 10 episodios de la serie de antología de ficción y horror "Amazing Stories".  
 • Las acciones de Wal-Mart se dispararon un 4,47%, a máximos en dos años, tras pronosticar que las ventas online en Estados Unidos crecerán alrededor de un 40% el próximo año fiscal y reveló un plan de recompra de acciones de USD 20.000 millones.

• El petróleo subió 2,68% a USD 50,90 el oro subió 0,43% a USD 1.290 y el euro subió 0,63% a USD 1,1815. La tasa a 10 años en 2,359%.



### Commodities

	10-oct	Var. Diaria	Var. Sem.	Var. Mens.	Var. Anual
Petróleo	50,9	↑ 2,68%	3,25%	-1,51%	-5,43%
Gas Natural	2,88	↑ 1,55%	0,59%	-4,22%	-24,11%
Oro	1290	↑ 0,43%	1,04%	0,80%	11,38%
Plata	17,15	↑ 1,26%	2,23%	3,30%	6,11%
Cobre	3,06	↑ 1,17%	1,12%	3,65%	23,09%
Soja	966	↓ -0,08%	-0,64%	-0,23%	-3,71%
Maíz	349,25	↓ -0,07%	-0,21%	-1,69%	-0,14%
Trigo	435,25	↓ -0,17%	-1,86%	-2,90%	7,54%



Disclaimer: El presente informe es confeccionado por Corsiglia y Cía. S.A. y tiene como objetivo brindar a su destinatario información general, y no constituye, de ningún modo, oferta, invitación o recomendación por parte de nuestra compañía para la compra o venta de los títulos valores y/o de los instrumentos financieros mencionados en él.