



**Acciones líderes**

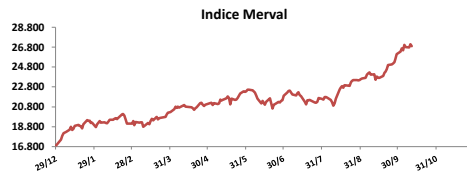
	11-oct	Var. Diaria	Var. Sem.	Var. Mens.	Var. Anual	Vol. Nom
Agrometal	38,60	↓ -2,03%	8,43%	3,21%	42,96%	555.675
Aluar	13,15	↑ 0,77%	3,54%	0,77%	31,76%	979.445
Autopista del Sol	114,00	↓ -0,96%	-2,10%	-1,72%	120,29%	33.693
Banco Macro	213,85	↓ -0,07%	-0,14%	5,22%	108,23%	89.795
Boldt	12,00	↓ -0,83%	-0,83%	-2,04%	295,29%	674.937
Central Costanera	15,20	↓ -5,00%	-2,25%	3,75%	44,08%	431.583
Central Puerto	30,55	↓ -2,08%	4,98%	0,00%	44,08%	1.116.393
Comercial	4,29	↓ -4,03%	-2,72%	8,33%	44,44%	5.004.590
Cresud	32,35	↑ 0,62%	0,15%	22,99%	32,04%	1.036.924
Distrib. Gas Cuyana	34,50	↓ -0,58%	6,48%	7,10%	146,43%	664.938
Edenor	36,70	↓ -0,27%	-0,81%	6,38%	77,29%	390.037
Francés	123,15	↓ -0,61%	0,74%	4,10%	32,42%	200.917
Galicia	92,15	↓ -0,43%	-1,44%	3,31%	115,81%	557.141
Holcim	60,30	↓ -2,66%	-0,17%	4,42%	73,78%	117.939
Mirgor	490,50	↑ 1,33%	10,52%	12,97%	73,94%	62.730
Pampa	47,00	↑ 0,53%	0,00%	3,64%	113,64%	824.430
Petrobras Brasil	91,00	↑ 0,11%	1,34%	4,72%	10,71%	289.123
Petrolera Pampa	102,50	↓ -0,53%	-1,30%	3,69%	21,30%	116.669
PGR (Ex Andes Energía)	13,65	↓ -2,50%	0,00%	-6,19%	225,00%	1.009.849
San Miguel	130,15	↑ 0,19%	1,21%	-2,14%	10,30%	33.693
Siderar	13,50	↑ 0,75%	3,85%	5,47%	44,39%	3.878.799
Telecom	108,80	↓ -0,78%	-1,63%	1,68%	85,35%	116.564
Tenaris	237,50	↓ -0,90%	-1,78%	-3,85%	-14,57%	139.296
TGN	60,50	↓ -2,73%	-4,42%	6,05%	341,61%	459.255
TGS	74,05	↓ -1,20%	-2,05%	3,42%	150,17%	310.912
Transener	40,80	↓ -2,97%	-4,90%	-0,12%	171,10%	262.609
YPFD	394,60	↓ -0,09%	1,06%	1,37%	52,36%	57.307

**Comentarios**

- El Merval bajó **0,60%** por toma de utilidades, tras marcar niveles máximos históricos intradiarios dado un firme ingreso de fondos frescos de cara a pronósticos de un triunfo oficialista en las elecciones de medio término. Las principales bajas se dieron en: Central Costanera (-5,00%), Comercial del Plata (-4,03%) y Transener (-2,97%). El volumen fue de \$ 819,4 millones y 73,0 millones en CEDEARS.
- La asamblea de accionistas de Laboratorios Richmond aprobó la realización de una oferta pública de acciones en el mercado local y/o en aquellos mercados que se determine, y un aumento del capital social de la empresa de \$ 89 millones.
- Camuzzi invertirá \$ 7.000 millones en Buenos Aires, La Pampa y Patagonia, en base al compromiso de las empresas asumido en el marco de la Revisión Tarifaria Integral para el periodo 2017-2021.
- Resultados mixtos en bonos. En la curva de pesos el PR13 bajó **0,57%** y el Discount **0,55%**. En la curva de bonos en dólares el AY24 subió **0,16%** y el DICY **0,17%**. Los cupones del PBI: el TVPP subió **1,20%** y el TVPY bajó **0,72%**.

**Índices locales**

	11-oct	Var. Diaria	Var. Sem.	Var. Mens.	Var. Anual
Merval	26.933,46	↓ -0,60%	0,51%	3,28%	59,20%
Merval Arg.	26.145,60	↓ -0,59%	0,63%	3,95%	71,40%
Burcap	75.461,75	↓ -0,24%	0,25%	3,44%	60,24%



**Panel General**

	11-oct	Var. Diaria	Var. Sem.	Var. Mens.	Var. Anual	Volumen
Banco Hipotecario	8,94	↓ -2,61%	8,10%	17,94%	44,66%	890.521
Banco Patagonia	49,20	↓ -2,09%	-1,60%	8,13%	37,05%	21.195
Banco Santander Río	43,70	↑ 0,23%	7,90%	15,00%	55,52%	71.435
BYMA	189,00	↑ 1,34%	0,53%	3,85%	89,00%	117.956
Capex	76,00	↓ -2,19%	-2,56%	2,36%	172,40%	22.320
Celulosa	14,50	↓ -6,15%	-5,54%	1,75%	-18,77%	313.357
Consultatio	43,65	↑ 0,00%	11,49%	13,38%	16,40%	512.957
Grupo Clarín	51,00	↓ -1,92%	3,03%	3,03%	-30,87%	14.179
Inversora Juramento	11,70	↑ 0,86%	2,18%	3,54%	8,84%	74.671
IRSA	43,40	↓ -0,91%	-2,14%	-0,69%	47,12%	60.417
Ledesma	15,70	↓ -0,63%	-2,48%	-0,63%	-6,82%	107.889
Molinos	63,85	↓ -1,39%	4,16%	8,22%	-18,96%	63.413
Paty	13,15	↑ 1,15%	1,15%	1,94%	13,85%	62.196
PESA	23,05	↑ 0,00%	-0,22%	3,83%	108,60%	84.239
Molinos Agro	198,25	↓ -0,38%	0,58%	3,26%	-0,88%	4.190
Supervielle	84,65	↑ 1,20%	-0,41%	-1,57%	106,46%	431216

**MIRGOR**



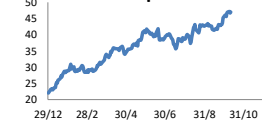
**Galicia**



**Petrobras**



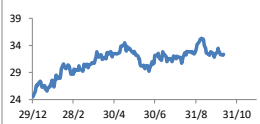
**Pampa**



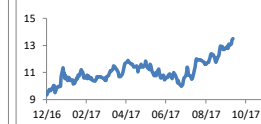
**YPF**



**Cresud**



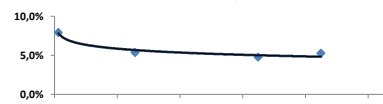
**Siderar**



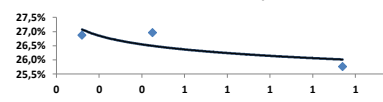
**Renta Fija**

	11-oct	Var. Diaria	Var. Sem.	Var. Mens.	Paridad	TIR	Duration
<b>Pesos + CER</b>							
Bogar 2018	NF18	↑ 0,00%	0,46%	0,84%	99,11	7,9%	0,98
Cons Serie 6	PR13	↓ -0,51%	-0,76%	1,30%	89,44	5,4%	2,91
Disc. Pesos	DICP	↓ -0,55%	-0,18%	1,51%	107,99	4,8%	8,27
Par Pesos	PARP	↑ 0,00%	0,14%	1,32%	62,64	5,3%	13,19
Cupón PBI	TVPP	↑ 1,20%	0,80%	5,00%	-	-	-
<b>Tasa Badlar o Lebacs</b>							
Bonar 2017	AO17	↑ 0,00%	0,00%	-0,47%	99,99	26,9%	0,12
Bonar 2018	AMX8	↓ -0,19%	0,29%	1,48%	99,40	27,0%	0,45
Bonar 2019	AMX9	↑ 0,00%	-0,72%	0,49%	101,04	25,8%	1,34
Bonar 2020	AM20	↓ -0,57%	0,10%	0,10%	102,78	23,4%	1,78
<b>Dólares</b>							
Bonar 20	AO20	↑ 0,49%	0,26%	-2,31%	1,46%	3,9%	3,45
Global 22	AZ22	↑ 0,00%	-0,32%	0,92%	15,92%	4,9%	4,09
Bonar 24	AY24	↑ 0,16%	-0,05%	0,65%	9,10%	4,2%	6,38
Bonar 25	AA25	↓ -0,58%	-0,32%	0,00%	19,94%	4,2%	5,59
Global 27	AZ27	↑ 0,10%	0,26%	1,05%	20,68%	6,7%	6,90
Disc Ley Arg	DICA	↓ -0,39%	-0,35%	1,14%	21,19%	6,1%	8,03
Disc Ley NY	DICY	↑ 0,17%	0,34%	1,21%	21,52%	6,2%	8,01
Par Ley Arg	PARA	↑ 0,32%	0,32%	1,56%	22,67%	6,8%	11,87
Par Ley NY	PARY	↓ -0,16%	0,32%	1,21%	22,44%	6,9%	11,87
Bonar 37	AA37	↑ 0,50%	0,60%	2,02%	28,57%	6,9%	9,93
Arg 2117	AC17	↑ 0,39%	0,33%	1,96%	9,35%	7,1%	12,79
Cupón Arg.	TVPA	↑ 0,39%	0,50%	8,43%	33,01%	-	-
Cupón NY	TVPY	↓ -0,72%	0,50%	5,82%	36,05%	-	-
<b>Serie D</b>							
Disc Ley Arg	DICAD	↓ -0,21%	0,30%	1,36%	6,19%	-	-
Bonar 24	AY24D	↑ 0,25%	0,35%	0,42%	-0,74%	-	-

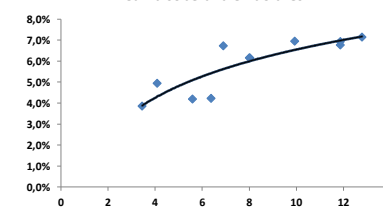
**Curva soberana en pesos + CER**



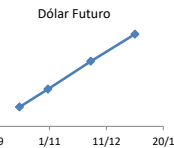
**Curva soberana Badlar / Lebacs**



**Curva soberana en dólares**



Dólar implícito	17,33		18,40
Dólar futuro	11-oct	Día Anterior	18,20
Cotización actual	17,43	17,80	17,80
Octubre 2017	17,65	17,67	17,60
Noviembre 2017	17,98	18,00	17,40
Diciembre 2017	18,31	18,32	17,20



	Tasas de interés				
	11-oct	Día Anterior	Sem. Anterior	Mes Anterior	Var Anual
Call Money	25,75%	25,0%	25,6%	24,3%	25,8%
Caución 7 días	26,69%	26,1%	25,4%	25,5%	25,8%
Badlar Privada	22,00%	21,3%	21,2%	21,5%	20,1%
Lebac corto plazo	26,50%	26,5%	26,5%	26,5%	24,8%
Caución 30 días	26,45%	26,0%	25,8%	26,2%	26,1%
Lebac 1 año	25,00%	25,0%	25,0%	25,0%	22,9%

### Mercado Internacional

Acciones más operadas USA						
	USA	Cedear	Var. Diaria	Var. Sem.	Var. Mens.	Var. Anual
Apple	156,55	271,00	↑ 0,42%	0,80%	1,58%	34,11%
BofA	25,83	224,15	↓ -0,39%	-1,45%	1,93%	17,41%
Citigroup	74,94	43,00	↓ -0,32%	-0,93%	3,02%	26,20%
Coca-Cola	46,10	161,65	↑ 0,50%	1,34%	2,42%	10,82%
Exxon	82,60	289,60	↑ 0,41%	1,09%	0,76%	-8,58%
GE	23,07	82,25	↓ -1,24%	-5,41%	-4,59%	-27,25%
Google	989,25	602,00	↑ 1,71%	1,06%	3,14%	26,37%

VIX **9,85%** ↓ -2,28% 2,07% 3,58% -26,33%  
 Se trata de una medida de volatilidad. Un mayor valor implica más miedo por parte de los inversores.

Tasa bonos USA	2 años	10 años	30 años
	1,24%	2,21%	3,10%

Monedas Internacionales						
	11-oct	Var. Diaria	Día Ant.	Sem. Ant.	Mes Ant.	dic 16
Peso	17,43	↓ -2,07%	17,80	17,80	17,65	16,05
Euro	1,1861	↑ 0,39%	1,1815	1,1735	1,1816	1,0488
Libra	1,3224	↑ 0,12%	1,3208	1,3068	1,3401	1,227
Yen	112,52	↑ 0,12%	112,38	112,66	112,51	116,65
Real	3,1722	↓ -0,22%	3,1793	3,1558	3,1624	3,2562

Índices Internacionales						
		11-oct	Var. Diaria	Var. Sem.	Var. Mens.	Var. Anual
Dow Jones	USA	22872,89	↑ 0,18%	0,44%	2,09%	15,74%
Nasdaq	USA	6603,55	↑ 0,25%	0,20%	1,66%	22,67%
S&P 500	USA	2555,24	↑ 0,18%	0,23%	1,42%	14,13%
IBEX	España	10278,4	↑ 1,34%	0,91%	-0,99%	10,20%
Dax	Alemania	12970,68	↑ 0,17%	0,11%	1,11%	12,97%
FTSE	Inglaterra	7533,81	↓ -0,06%	0,15%	2,18%	6,14%
CAC 40	Francia	5362,41	↓ -0,02%	0,05%	0,61%	11,29%
Nikkei	Japón	20881,27	↑ 0,28%	0,92%	2,58%	9,07%
SSE 180	China	8392,87	↑ 0,28%	1,14%	1,14%	16,65%
Kospi	Corea	2458,16	↑ 1,00%	2,66%	2,66%	21,30%
Bovespa	Brasil	76659,80	↓ -0,31%	0,80%	3,19%	27,28%
MXB	México	50139,68	↑ 0,31%	-0,32%	-0,41%	9,21%
IPSA	Chile	5465,65	↓ -0,21%	-0,36%	2,32%	32,42%

### APPLE



### Comentarios

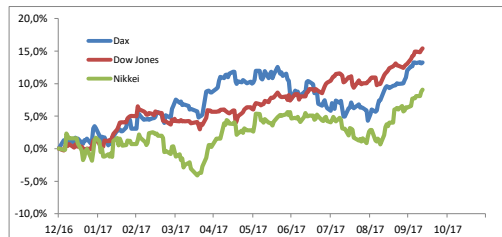
• Los principales índices accionarios de Estados Unidos cerraron en nuevos máximos, con una marcada preferencia de los inversores por las acciones consideradas defensivas y casi sin reacción a la publicación de las más recientes minutas de la Reserva Federal. El Dow subió **0,18%**, el S&P **0,18%** y el Nasdaq **0,25%**.

• Las autoridades de la Reserva Federal sostuvieron un prolongado debate sobre las perspectivas de un repunte en la inflación y el ritmo de futuras alzas de tasas de interés si eso no ocurre, según las minutas de la reunión de política monetaria del 19 y 20 de septiembre.

• Alibaba, la mayor empresa de comercio electrónico de China, está lanzando una iniciativa de USD 15.000 millones para construir centros de investigación en el extranjero, en un intento por competir con los líderes mundiales en comercio electrónico, logística y tecnología en nube.

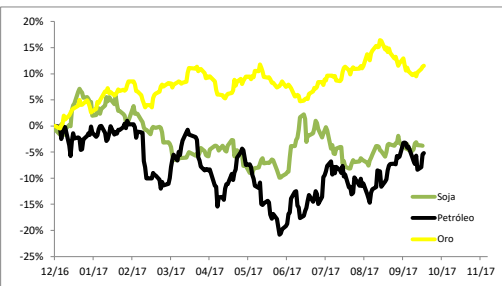
• BlackRock llegó a 6 billones de dólares en activos bajo administración porque los inversores irrumpieron en sus fondos de índices y el mercado de acciones de Estados Unidos se disparó.

• El petróleo subió 0,26% a USD 51,00 el oro subió 0,15% a USD 1.292 y el euro subió 0,39% a USD 1,1861. La tasa a 10 años en 2,354%.



### Commodities

	11-oct	Var. Diaria	Var. Sem.	Var. Mens.	Var. Anual
Petróleo	51,0	↑ 0,26%	3,51%	-1,26%	-5,18%
Gas Natural	2,91	↑ 0,87%	1,47%	-3,39%	-23,45%
Oro	1292	↑ 0,15%	1,19%	0,95%	11,54%
Plata	17,16	↑ 0,04%	2,27%	3,34%	6,16%
Cobre	3,09	↑ 1,01%	2,15%	4,70%	24,33%
Soja	965,25	↓ -0,08%	-0,72%	-0,31%	-3,79%
Maíz	346	↓ -0,93%	-1,14%	-2,60%	-1,07%
Trigo	433,25	↓ -0,46%	-2,31%	-3,35%	7,04%



Disclaimer: El presente informe es confeccionado por Corsiglia y Cía. S.A. y tiene como objetivo brindar a su destinatario información general, y no constituye, de ningún modo, oferta, invitación o recomendación por parte de nuestra compañía para la compra o venta de los títulos valores y/o de los instrumentos financieros mencionados en él.