



Argentina

9 de Marzo de 2018

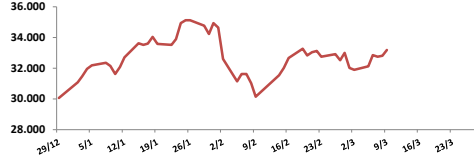
Comentarios

- El Merval subió **1,10%** en sintonía con mercados internacionales y cerrando por encima de los 33.000 puntos. Las principales alzas se dieron en: Galicia (+3,64%), Transener (+3,11%) y Supervielle (+3,10%). El volumen fue de \$ 843,9 millones y \$ 5,3 millones en CEDEARS.
- El Ministerio de Finanzas licitará la semana próxima un bono en pesos y una letra en dólares, ambos con vencimiento en septiembre de 2018 (183 días), y otro título en la moneda estadounidense con amortización en febrero de 2019 (343 días)
- Trump le prometió a Macri que evaluará no cobrar aranceles al acero argentino.
- Resultados mixtos en bonos. En la curva de pesos el Discount bajó **0,12%** y el Par **0,51%**. En la curva de bonos en dólares el DICA subió **0,32%** y el AC17 subió **0,79%**. Cupones del PBI: el TVPP bajó **0,56%** y el TVPA subió **0,29%**.

BYMA

Indice	9-mar	Var. Diaria	Var. Sem.	Var. Mens.	Var. Anual
Merval	33.182,60	↑ 1,10%	4,02%	0,52%	10,37%
Merval Arg.	32.193,24	↑ 1,04%	4,11%	0,13%	7,87%
Burcap	94.357,51	↑ 1,61%	4,34%	-0,05%	9,74%

Indice Merval



Acciones líderes

Especie	9-mar	Var. Diaria	Var. Sem.	Var. Mens.	Var. Anual	Vol. Nom
Agrometal	19,15	↓ -3,77%	-4,96%	-8,37%	-18,51%	438.176
Aluar	14,70	↑ 0,00%	8,49%	2,08%	-2,65%	486.071
Autopista del Sol	128,65	↑ 1,02%	0,12%	2,71%	20,74%	54.392
Banco Hipotecario	18,20	↑ 0,00%	-3,19%	-9,68%	33,82%	148.272
Banco Macro	223,20	↓ 1,87%	2,72%	-3,08%	2,86%	192.582
Boldt	9,55	↓ -0,31%	5,18%	2,25%	-4,40%	245.200
BYMA	359,85	↑ 1,20%	0,85%	0,21%	5,84%	131.261
Central Costanera	18,95	↓ -3,56%	6,76%	-2,57%	18,81%	204.476
Central Puerto	34,65	↓ -0,29%	2,67%	1,17%	18,81%	1.535.624
Comercial	4,44	↓ -0,45%	3,02%	4,23%	-5,93%	1.622.040
Consultatio	56,70	↑ 0,80%	5,98%	1,43%	-0,87%	34.215
Cresud	43,40	↑ 1,28%	-1,36%	-1,96%	6,63%	347.765
Distrib. Gas Cuyana	65,05	↑ 0,23%	4,75%	4,51%	45,04%	115.689
Edenor	60,20	↑ 2,47%	8,37%	3,88%	31,58%	246.876
Francés	153,00	↑ 2,41%	0,99%	-3,77%	-0,65%	50.154
Galicia	129,70	↑ 3,64%	5,49%	0,46%	4,85%	365.783
Holcim	105,55	↑ 2,68%	0,19%	-5,51%	37,43%	59.624
Mirgor	637,45	↓ -3,62%	4,56%	3,56%	24,30%	29.924
Oeste	38,50	↑ 0,79%	10,95%	5,91%	10,32%	59.580
Pampa	51,80	↑ 1,07%	5,82%	0,00%	3,81%	1.643.366
Petrobras Brasil	148,50	↑ 2,73%	4,43%	3,63%	55,42%	184.644
PGR (Ex Andes Energía)	9,77	↓ -3,74%	2,84%	-2,10%	1,77%	403.636
San Miguel	111,50	↓ -0,89%	-0,40%	-3,88%	-6,14%	54.392
Siderar	14,65	↑ 0,69%	5,78%	-1,01%	1,74%	988.651
Supervielle	119,90	↑ 3,10%	1,57%	-4,69%	6,67%	93.990
Telecom	141,85	↑ 1,90%	11,69%	5,50%	3,73%	79.719
Tenaris	376,85	↑ 3,02%	4,96%	7,41%	27,75%	55.248
TGN	68,35	↑ 1,71%	0,51%	-6,18%	-8,62%	139.178
TGS	87,20	↑ 2,35%	9,55%	4,43%	5,00%	333.473
Transener	61,30	↑ 3,11%	8,40%	14,69%	25,23%	860.694
YPFD	454,90	↑ 0,15%	0,63%	-3,18%	7,86%	142.511

Panel General

Especie	9-mar	Var. Diaria	Var. Sem.	Var. Mens.	Var. Anual	Volumen
Banco Patagonia	61,50	↑ 4,24%	-0,32%	-0,81%	4,24%	13.482
Banco Santander Rio	51,00	↑ 0,10%	2,00%	-1,92%	6,25%	88.517
Caputo	14,60	↓ -0,68%	-2,34%	-2,67%	-22,96%	65.872
Capex	93,00	↓ -1,06%	5,38%	1,92%	15,89%	10.346
Cablevisión	467,30	↑ 1,59%	1,99%	-0,15%	-0,79%	186.477
Celulosa	14,60	↓ -1,35%	1,04%	-2,34%	-19,11%	24.662
Dycasa	57,25	↑ 4,66%	11,60%	10,10%	24,46%	25.139
Ferrum	8,70	↑ 2,35%	-3,33%	-1,14%	-0,34%	37.403
Grupo Clarín	62,55	↑ 0,00%	5,13%	5,13%	12,70%	1.501
Inversora Juramento	11,00	↑ 0,46%	7,32%	5,26%	-8,33%	27.841
IRSA	53,20	↓ -0,56%	-1,12%	-5,00%	-2,30%	49.178
Ledesma	14,55	↓ -1,69%	-1,69%	-3,00%	-15,90%	17.615
Loma Negra	89,40	↑ 0,45%	3,95%	1,02%	4,68%	241.203
Metrogas	67,75	↓ -0,95%	9,72%	6,29%	50,56%	121.941
Molinos	57,00	↑ 0,44%	0,00%	-1,55%	-5,79%	15.256
Molinos Agro	166,00	↑ 0,00%	0,00%	-0,30%	-7,78%	1.503
Paty	13,85	↑ 0,36%	4,14%	3,36%	3,36%	5.242
Petrolera Pampa	107,95	↑ 2,81%	6,93%	-0,05%	1,22%	17.201
PESA	24,50	↑ 4,26%	2,94%	-2,00%	-1,01%	46.624
Rosenbusch	8,60	↓ -4,44%	8,86%	-4,34%	2,99%	1.637
Semino	3,61	↓ -1,10%	-1,90%	-6,48%	-9,30%	97.160
TGLT	17,00	↓ -7,61%	-8,85%	-15,00%	-2,30%	346.222
Grupo Finan. Valores	8,27	↑ 3,37%	3,50%	0,36%	9,54%	4.280.022

GRUPO SUPERVIELLE

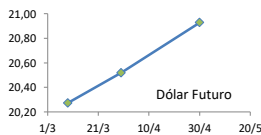


ADR ARGENTINOS Y BRASILEÑOS

Ticker	9-mar	Var. Diaria	Var. Sem.	Var. Mens.	Var. Anual
Petrobras APBR	USD 14,71	↑ 3,08%	3,59%	4,77%	42,95%
Banco Macro BMA	USD 109,18	↑ 1,64%	0,90%	-3,47%	-5,78%
Cresud CRESY	USD 21,60	↑ 2,71%	-0,69%	-3,70%	-2,22%
Francés FRAN	USD 22,55	↑ 3,02%	0,45%	-3,96%	-10,52%
Galicia GGAL	USD 63,62	↑ 3,60%	3,95%	1,08%	-3,39%
IRSA IRSA	USD 26,05	↓ -0,19%	-1,36%	-6,36%	-11,99%
Telecom TECO	USD 35,13	↑ 2,54%	11,77%	5,46%	-4,10%
TGS TGS	USD 21,63	↑ 3,84%	8,31%	5,56%	-2,70%
Tenaris TS	USD 36,96	↑ 2,16%	4,08%	7,16%	16,01%
Vale do Rio doce VALE	USD 12,89	↑ 1,66%	-3,73%	-6,12%	5,40%
YPF YPF	USD 22,48	↑ 0,54%	-0,18%	-2,73%	-1,88%

Dólar implícito 20,19

Dólar	Dólar futuro	
9-mar	Día Anterior	
Cotización actual	20,27	20,70
Marzo 2018	20,52	20,62
Abril 2018	20,93	21,02
Mayo 2018	21,29	21,39



Tasas de interés

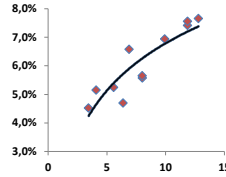
	9-mar	Día Anterior	Sem. Anterior	Mes Anterior	Var Anual
Call Money	25,25%	25,0%	25,3%	25,0%	26,8%
Cautión 7 días	24,12%	26,0%	24,8%	24,8%	24,4%
Badlar Privada	22,63%	23,1%	22,9%	22,9%	23,1%
Lebac corto plazo	27,24%	27,2%	27,2%	27,2%	28,8%
Cautión 30 días	25,05%	26,5%	25,1%	24,8%	25,6%
Lebac 1 año	24,96%	25,0%	25,0%	25,0%	28,7%

Renta Fija

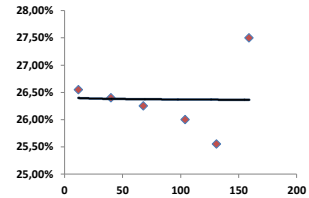
Pesos + CER							Lebacs	Vto	Precio	Tasa	días	
		9-mar	Var. Diaria	Var. Sem.	Var. Mens.	Paridad	TIR					
Boncer 2020	TC20	131,50	↑ 0,19%	1,74%	1,54%	99,11	3,3%	I21M18	21/3/2018	991,347	26,55%	12,00
Cons Serie 6	PR13	418,00	↓ -0,24%	0,24%	0,24%	89,44	4,4%	I18A18	18/4/2018	971,882	26,40%	40,00
Disc. Pesos	DICP	859,00	↓ -0,12%	0,23%	-0,81%	107,99	4,6%	I16Y8	16/5/2018	953,375	26,25%	68,00
Par Pesos	PARP	388	↓ -0,51%	-1,02%	-1,52%	62,64	5,3%	I21J8	21/6/2018	931,027	26,00%	104,00
Cupón PBI	TVPP	8,95	↓ -0,56%	0,56%	1,47%	-	-	I18L8	18/7/2018	915,995	25,55%	131,00
Tasa Badlar o Lebacs												
		9-mar	Var. Diaria	Var. Sem.	Var. Mens.	Paridad	TIR					
Bonar 2019	AMX9	103,00	↑ 0,49%	-4,85%	-4,85%	101,04	23,7%	I15G8	15/8/2018	893,021	27,50%	159,00
Bonar 2020	AM20	106,00	↑ 0,95%	0,95%	-1,17%	102,78	24,7%	I16S8	16/9/2018	879,000	26,31%	191,00
Bonte 2020	TJ20	115,00	↓ -0,17%	0,44%	1,32%	99,40	24,0%	I17O18	17/10/2018	865,000	25,66%	222,00

Dólares							
		9-mar	Var. Diaria	Var. Sem.	Var. Mens.	Var. Anual	TIR
Bonar 20	AO20	2.261	↓ -0,26%	0,04%	0,94%	7,92%	4,5%
Global 22	A2E2	2.088	↔ 0,00%	0,38%	1,36%	3,57%	5,2%
Bonar 24	AY24	2.352	↓ -0,08%	0,47%	1,52%	8,19%	4,7%
Bonar 25	AA25	2.086	↑ 0,38%	1,02%	1,51%	4,82%	5,2%
Global 27	A2E7	2.110	↑ 1,15%	2,08%	2,42%	-0,19%	6,6%
Disc Ley Arg	DICA	3.175	↑ 0,32%	0,47%	0,99%	2,78%	5,6%
Disc Ley NY	DICY	3.175	↑ 0,16%	0,32%	0,83%	2,09%	5,7%
Par Ley Arg	PARA	1.384	↑ 1,39%	3,67%	2,90%	2,52%	7,4%
Par Ley NY	PARY	1.405	↑ 1,82%	2,93%	3,09%	0,00%	7,6%
Bonar 37	AA37	2.143	↑ 0,37%	1,56%	1,32%	-0,07%	6,9%
Arg 2117	AC17	1.937	↑ 0,79%	2,38%	2,38%	0,47%	7,7%
Cupón Arg.	TVPA	173	↑ 0,29%	2,29%	1,17%	-10,27%	-
Cupón NY	TVPY	179	↓ -0,56%	2,29%	0,62%	-8,21%	-
Series D							
Disc Ley Arg	DICAD	155,5	↑ 0,97%	0,32%	0,00%	-10,12%	-
Bonar 24	AY24D	115,9	↑ 0,56%	0,43%	0,91%	-0,77%	-

Curva soberana en dólares



Curva Lebacs



Mercado Internacional

Comentarios

- Los tres principales índices de Wall Street subieron más de un 1% y el Nasdaq marcó un récord, celebrando el noveno año de un mercado alcista que enfrío sus temores a una inflación acelerada y a una agresiva alza de las tasas de interés tras el sólido reporte de empleo de febrero. El Dow subió **1,77%**, el S&P **1,73%** y el Nasdaq **1,79%**.
- Datos oficiales del mercado laboral de Estados Unidos llevaron el viernes a un funcionario de la Reserva Federal a proponer una pausa de las alzas de tasas, a otro a preguntarse si la economía realmente ha alcanzado el pleno empleo y a un tercero a sugerir que podría apoyar más aumentos del costo del crédito.
- El bloque del Mercosur lanzó negociaciones para un acuerdo comercial con Canadá, que los funcionarios esperan concluir este año y consideran un mensaje de respaldo al libre comercio en contra de políticas proteccionistas.

Índices Internacionales

Índice	País	9-mar	Var. Diaria	Var. Sem.	Var. Mens.	Var. Anual
Dow Jones	USA	25335,74	↑ 1,77%	3,25%	1,22%	2,49%
Nasdaq	USA	7560,81	↑ 1,79%	4,17%	3,96%	9,52%
S&P 500	USA	2786,57	↑ 1,74%	3,54%	2,68%	4,22%
IBEX	España	9686,1	↑ 0,41%	1,63%	-1,57%	-3,56%
Dax	Alemania	12346,68	↓ -0,07%	3,63%	-0,72%	-4,42%
FTSE	Inglaterra	7.224,51	↑ 0,30%	2,19%	-0,10%	-6,03%
CAC 40	Francia	5274,4	↑ 0,39%	2,68%	-0,87%	-0,72%
Nikkei	Japón	21469,2	↑ 0,47%	1,36%	-2,71%	-5,69%
SSE 180	China	8758,11	↑ 0,45%	1,87%	1,55%	1,27%
Kospi	Corea	2459,45	↑ 1,08%	2,38%	1,32%	-0,33%
Bovespa	Brasil	86371,41	↑ 1,63%	0,71%	1,19%	13,05%
MXX	México	48556,45	↑ 0,66%	2,12%	2,36%	-1,62%
IPSA	Chile	5637,04	↑ 1,09%	1,65%	0,61%	1,30%

Acciones más operadas USA

Especie	USA		Variación			
	9-mar	Cedear	Var. Diaria	Var. Sem.	Var. Mens.	Var. Anual
Apple	179,98	366,00	↑ 1,72%	2,14%	1,04%	6,35%
BofA	32,72	326,30	↑ 1,61%	3,45%	1,93%	10,84%
Citigroup	76,11	52,00	↑ 2,70%	3,30%	0,82%	2,28%
Coca-Cola	44,82	181,00	↑ 0,83%	2,52%	3,70%	-2,31%
Exxon	74,56	300,00	↑ 0,59%	-1,31%	-1,56%	-10,86%
GE	14,94	60,50	↑ 2,89%	5,81%	5,88%	-14,38%
Google	1.160,04	800,00	↑ 3,02%	7,52%	5,01%	10,86%
VIX	14,64%		↓ -11,49%	-25,27%	-26,25%	32,61%

Se trata de una medida de volatilidad. Un mayor valor implica más miedo por parte de los inversores.

Commodities

	9-mar	Var. Diaria	Var. Sem.	Var. Mens.	Var. Anual
Petróleo	62,1	↑ 2,98%	1,07%	0,91%	3,34%
Gas Natural	2,72	↓ -1,06%	0,26%	1,68%	-8,02%
Oro	1324	↑ 0,11%	0,10%	0,40%	1,61%
Plata	16,60	↑ 0,62%	0,64%	1,25%	-2,07%
Cobre	3,14	↑ 2,03%	0,22%	0,43%	-4,69%
Soja	1029,25	↓ -2,33%	-2,97%	-1,51%	8,14%
Maíz	390,5	↓ -0,76%	1,36%	2,23%	11,33%
Trigo	489,25	↓ -2,00%	-2,15%	-1,16%	14,58%

Monedas Internacionales

	9-mar	Var. Diaria	Día Ant.	Sem. Ant.	Mes Ant.	dic 17
Peso	20,60	↓ -0,48%	20,70	20,60	20,4	18,95
Euro	1,2309	↓ -0,04%	1,2314	1,2318	1,2196	1,2
Libra	1,3854	↑ 0,30%	1,3813	1,3809	1,3764	1,3517
Yen	106,81	↑ 0,56%	106,22	105,77	106,72	112,7
Real	3,2558	↓ -0,36%	3,2674	3,2533	3,2466	3,3128

ADR DESPEGAR



Disclaimer: El presente informe es confeccionado por Corsiglia y Cía. S.A. y tiene como objetivo brindar a su destinatario en formación general, y no constituye, de ningún modo, oferta, invitación o recomendación por parte de nuestra compañía para la compra o venta de los títulos valores y/o de los instrumentos financieros mencionados en él.