



Argentina

3 de Abril de 2018

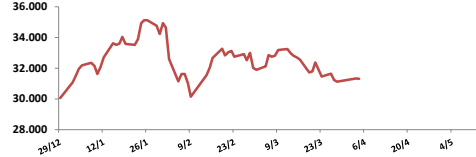
Comentarios

- El Merval bajó **0,07%** en una rueda volátil y con bajo volumen, acompañando mercados internacionales operando con incertidumbre. Las principales bajas se dieron en: Metrogas (-**3,50%**), Valores (-**2,92%**) y Agrometal (-**2,56%**). El volumen fue de \$ 528,4 millones y \$ 8,8 millones en CEDEARS.
- La petrolera estatal chilena ENAP e YPF inauguraron un proyecto costa afuera de USD 354 millones para aumentar la producción de gas y crudo asociado en el extremo sur del continente.
- Grupo Financiero Valores (VALO) desmiente versiones periodísticas que señalaban que el Banco de Valores podría salir a cotizar en el exterior.
- Resultados mixtos en bonos. En la curva de pesos el PR 13 subió **0,24%** y el Discount **0,43%**. En la curva de bonos en dólares el DICY subió **0,25%** y el AY24 bajó **0,06%**. Cupones del PBI: el TVPP bajó **0,61%** y el TVPA bajó **0,12%**.

BYMA

Indice	2-abr	Var. Diaria	Var. Sem.	Var. Mens.	Var. Anual
Merval	31.318,47	↓ -0,07%	0,65%	0,65%	4,17%
Merval Arg.	30.505,76	↓ -0,08%	0,61%	0,61%	2,21%
Burcap	90.064,63	↓ -0,08%	0,73%	0,73%	4,75%

Indice Merval



Acciones líderes

Especie	3-abr	Var. Diaria	Var. Sem.	Var. Mens.	Var. Anual	Vol. Nom
Agrometal	15,25	↓ -2,56%	-4,69%	-4,69%	-35,11%	354.217
Aluar	13,65	↓ -0,36%	0,37%	0,37%	-9,60%	232.446
Banco Macro	220,40	↓ -0,34%	2,30%	2,30%	1,57%	110.979
BYMA	415,40	↑ 0,31%	4,37%	4,37%	22,18%	172.847
Cablevisión	454,10	↓ -0,42%	-3,36%	-3,36%	-3,59%	51.425
Central Puerto	34,50	↑ 1,62%	-1,15%	-1,15%	-3,76%	974.714
Comercial	4,00	↑ 0,25%	0,00%	0,00%	-15,25%	1.509.800
Cresud	43,30	↑ 3,71%	6,65%	6,72%	6,39%	336.569
Distrib. Gas Cuyana	61,15	↑ 1,33%	6,72%	5,32%	36,34%	169.596
Edenor	57,60	↑ 0,26%	1,05%	1,05%	25,90%	93.689
Francés	154,70	↓ -0,87%	2,15%	2,15%	0,45%	23.943
Galicia	133,95	↓ -0,04%	2,10%	2,10%	8,29%	170.595
Grupo Finan. Valores	8,30	↓ -2,92%	-3,38%	-3,38%	9,93%	1.963.120
Holcim	93,00	↑ 1,09%	1,64%	1,64%	21,09%	36.681
Loma Negra	88,00	↑ 1,73%	1,85%	1,85%	3,04%	80.543
Metrogas	57,90	↓ -3,50%	-3,98%	-0,50%	28,67%	140.388
Mirgor	584,70	↓ -0,22%	-0,39%	-0,39%	14,01%	14.225
Pampa	47,90	↑ 0,74%	-0,73%	-0,73%	-4,01%	624.502
Petrobras Brasil	136,85	↑ 0,07%	-0,94%	-0,94%	43,22%	348.616
PGR (Ex Andes Energia)	8,68	↓ -0,80%	0,93%	0,93%	-9,58%	191.884
Siderar	133,55	↓ -1,09%	-2,52%	-2,52%	-5,90%	1.128.976
Supervielle	125,35	↓ -0,71%	2,62%	2,62%	11,52%	64.164
Telecom	121,55	↑ 0,04%	-1,66%	-1,66%	-11,12%	130.676
Tenaris	350,40	↑ 0,09%	3,82%	3,82%	18,78%	31.221
TGS	67,95	↑ 0,97%	3,74%	3,74%	-9,16%	67.243
TGS	86,15	↑ 0,76%	5,19%	5,19%	3,73%	252.329
Transener	57,60	↓ -0,52%	1,77%	1,77%	17,67%	244.437
YPFD	429,45	↓ -1,23%	-0,59%	-0,59%	1,83%	38.528

Panel General

Especie	3-abr	Var. Diaria	Var. Sem.	Var. Mens.	Var. Anual	Volumen
Banco Patagonia	53,00	↓ -0,84%	-1,40%	-1,40%	-10,17%	5.790
Banco Santander Río	51,00	↓ -1,73%	-1,92%	-1,92%	6,25%	1.410
Autopista del Sol	114,60	↑ 0,35%	1,64%	1,64%	7,56%	40.271
Banco Hipotecario	18,05	↓ -1,10%	2,56%	2,56%	32,72%	173.364
Boldt	8,02	↑ 0,88%	3,48%	3,48%	-19,72%	252.830
Caputo	14,40	↓ -0,35%	0,00%	0,00%	-24,01%	54.792
Capex	84,70	↓ -0,12%	-0,35%	-0,35%	5,55%	940
Celulosa	13,80	↑ 1,10%	1,10%	1,10%	-23,55%	16.355
Central Costanera	15,35	↑ 0,33%	-3,76%	-3,76%	-3,76%	85.861
Consultatio	49,60	↑ 2,59%	0,81%	0,81%	-13,29%	78.754
Dycasa	47,45	↓ -0,52%	-5,29%	-5,29%	3,15%	5.041
Ferrum	7,51	↓ -3,72%	-3,72%	-3,72%	-13,97%	33.174
Grupo Clarin	58,40	↑ 0,69%	-1,85%	-1,85%	5,23%	22.663
Inversora Juramento	10,50	↓ -0,94%	-1,87%	-1,87%	-12,50%	19.990
IRSA	50,30	↑ 2,97%	7,94%	7,94%	-7,62%	55.571
Ledesma	13,20	↓ -2,94%	-5,71%	-5,71%	-23,70%	21.329
Molinos	50,00	↓ -1,77%	-1,77%	-1,77%	-17,36%	1.454
Molinos Agro	152,00	↓ -3,18%	-3,80%	-3,80%	-15,56%	350
Oeste	32,00	↑ 0,63%	-1,54%	-1,54%	-8,31%	84.797
Paty	12,70	↓ -0,78%	-4,87%	-4,87%	-5,22%	1.826
Petrolera Pampa	103,95	↑ 0,92%	0,43%	0,43%	-2,53%	20.580
PESA	23,30	↓ -0,85%	-2,92%	-2,92%	-5,86%	26.718
Rosenbusch	8,10	↓ -1,22%	-2,41%	-2,41%	-2,99%	3.000
San Miguel	93,70	↓ -0,58%	-4,39%	-4,39%	-21,13%	40.271
Semino	3,35	↑ 0,00%	0,90%	0,90%	-15,83%	15.770
TGLT	15,60	↑ 0,97%	-1,89%	-1,89%	-10,34%	32.007

CRESUD

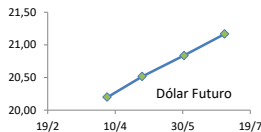


ADR ARGENTINOS Y BRASILEÑOS

Ticker	3-abr	Var. Diaria	Var. Sem.	Var. Mens.	Var. Anual
Petrobras APBR	USD 13,63	↓ -0,29%	-0,94%	-0,94%	32,46%
Banco Macro BMA	USD 109,02	↓ -0,45%	1,95%	1,95%	-5,92%
Cresud CRESY	USD 21,30	↑ 3,90%	4,98%	4,98%	-3,58%
Francés FRAN	USD 23,05	↓ -0,82%	1,90%	1,90%	-8,53%
Galicia GGAL	USD 66,47	↑ 0,06%	2,10%	2,10%	0,94%
IRSA IRSA	USD 24,90	↑ 2,34%	7,51%	7,51%	-15,88%
Telecom TECO	USD 30,21	↓ -0,20%	-2,83%	-2,83%	-17,53%
TGS TGS	USD 21,05	↓ -0,14%	4,41%	4,41%	-5,31%
Tenaris TS	USD 34,79	↑ 0,12%	3,67%	3,67%	9,20%
Vale do Rio doce VALE	USD 12,65	↓ -1,02%	1,61%	1,61%	3,43%
YPF YPF	USD 21,27	↓ -1,44%	-0,65%	-0,65%	-7,16%

Dólar implícito 20,22

Dólar futuro	
Dólar	Día Anterior
Cotización actual	20,20
Abril 2018	20,51
Mayo 2018	20,84
Junio 2018	21,17



Tasas de interés

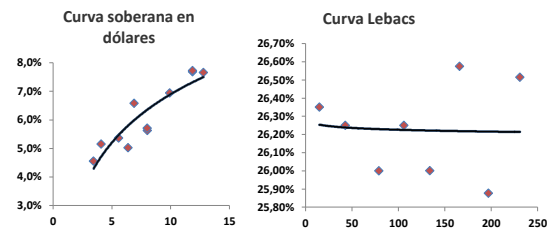
	3-abr	Día Anterior	Sem. Anterior	Mes Anterior	Var Anual
Call Money	25,00%	25,5%	25,5%	25,5%	26,8%
Cautión 7 días	25,36%	25,2%	24,0%	24,0%	24,4%
Badlar Privada	22,56%	22,6%	22,4%	22,4%	23,1%
Lebac corto plazo	26,75%	26,8%	26,5%	26,5%	28,8%
Cautión 30 días	25,73%	25,4%	25,4%	25,4%	25,6%
Lebac 1 año	24,96%	25,0%	25,0%	25,0%	28,7%

Renta Fija

Pesos + CER		3-abr	Var. Diaria	Var. Sem.	Var. Mens.	Paridad	TIR
Boncer 2020	TC20	134,00	0,00%	0,00%	0,00%	99,11	3,3%
Cons Serie 6	PR13	426,00	0,24%	0,71%	0,71%	89,44	3,8%
Disc. Pesos	DICP	875,00	0,43%	0,34%	0,34%	107,99	4,6%
Par Pesos	PARP	395	0,00%	0,00%	0,00%	62,64	5,3%
Cupón PBI	TVPP	8,1	-0,61%	-0,61%	-0,61%	-	-
Tasa Badlar o Lebac		3-abr					
Bonar 2019	AMX9	103,50	0,24%	0,24%	0,24%	101,04	23,7%
Bonar 2020	AM20	106,00	0,00%	0,00%	0,00%	102,78	24,7%
Bonte 2020	TJ20	107,25	-0,14%	0,14%	0,14%	99,40	24,0%

Lebac	Vto	Precio	Tasa	días
I18A18	18/4/2018	989,994	26,35%	15,00
I16Y8	16/5/2018	970,680	26,25%	43,00
I21J8	21/6/2018	947,363	26,00%	79,00
I18L8	18/7/2018	929,788	26,25%	106,00
I15G8	15/8/2018	913,459	26,00%	134,00
I16S8	16/9/2018	892,750	26,58%	166,00
I17O18	17/10/2018	878,000	25,88%	197,00
I21N8	21/11/2018	856,305	26,52%	231,00

Dólares		3-abr	Var. Diaria	Var. Sem.	Var. Mens.	Var. Anual	TIR
Bonar 20	AO20	2.269	-0,04%	0,13%	0,13%	8,31%	4,6%
Global 22	A2E2	2.066	-0,27%	0,05%	0,05%	2,48%	5,2%
Bonar 24	AY24	2.340	-0,06%	0,00%	0,00%	7,64%	5,0%
Bonar 25	AA25	2.075	-0,24%	0,24%	0,24%	4,27%	5,4%
Global 27	A2E7	2.080	-0,38%	0,19%	0,19%	-1,61%	6,6%
Disc Ley Arg	DICA	3.145	0,00%	-0,16%	-0,16%	1,81%	5,6%
Disc Ley NY	DICY	3.163	0,25%	0,41%	0,41%	1,70%	5,7%
Par Ley Arg	PARA	1.344	0,75%	0,45%	0,45%	-0,44%	7,7%
Par Ley NY	PARY	1.350	-0,07%	0,22%	0,22%	-3,91%	7,7%
Bonar 37	AA37	2.106	0,53%	0,29%	0,29%	-1,80%	6,9%
Arg 2117	AC17	1.895	0,26%	0,00%	0,00%	-1,71%	7,7%
Cupón Arg.	TVPA	163	-0,12%	0,32%	-0,43%	-15,56%	-
Cupón NY	TVPY	173	0,00%	0,32%	0,32%	-11,36%	-
Series D							
Disc Ley Arg	DICAD	156,0	0,00%	0,26%	0,26%	-9,83%	-
Bonar 24	AY24D	115,803	-0,04%	-0,04%	-0,04%	-0,85%	-



Mercado Internacional

Comentarios

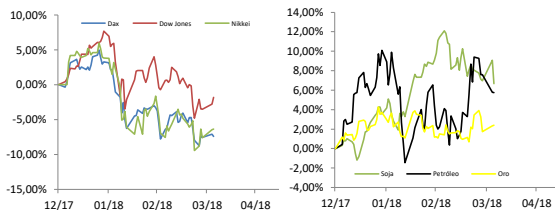
- Los tres principales índices de Wall Street se recuperaron porque los inversores volcaron su atención a las ganancias de las empresas más que al conflicto comercial entre los Estados Unidos y China, que había causado estragos a principios de la sesión. El Dow subió **0,96%**, el S&P **1,16%** y el Nasdaq **1,45%**.
- La actividad del sector de servicios de Estados Unidos se desaceleró 0,7 puntos a una lectura de 58,8 en marzo, presionada por una caída de los nuevos pedidos.
- La plataforma móvil de pagos de Apple llegó a Brasil con una alianza exclusiva con Itaú Unibanco, el mayor prestamista privado brasileño.
- Facebook dijo que la información personal de hasta 87 millones de usuarios pudo haberse compartido de forma inapropiada con la consultora política Cambridge Analytica, lo que se compara con una estimación previa de medios de comunicación de unos 50 millones.

Índices Internacionales

Índice	País	3-abr	Var. Diaria	Var. Sem.	Var. Mens.	Var. Anual
Dow Jones	USA	24264,3	0,96%	1,74%	1,74%	-1,84%
Nasdaq	USA	7042,11	1,45%	1,34%	1,34%	2,01%
S&P 500	USA	2644,69	1,16%	1,52%	1,52%	-1,08%
IBEX	España	9513,3	-0,38%	-0,44%	-0,44%	-5,28%
Dax	Alemania	11957,9	-0,37%	0,14%	0,14%	-7,43%
FTSE	Inglaterra	7034,01	0,05%	-0,15%	-0,15%	-8,50%
CAC 40	Francia	5141,8	-0,20%	0,22%	0,22%	-3,21%
Nikkei	Japón	21319,55	0,13%	1,37%	1,37%	-6,35%
SSE 180	China	8230,22	-0,11%	0,31%	0,31%	-4,84%
Kospi	Corea	2408,06	-1,41%	-0,46%	-0,46%	-2,41%
Bovespa	Brasil	84359,69	-0,31%	0,58%	0,58%	10,42%
MXX	México	47457,46	1,66%	2,89%	2,89%	-3,84%
IPSA	Chile	5542,79	0,15%	1,39%	1,39%	-0,39%

Acciones más operadas USA

Especie	USA		Cedear			
	3-abr	Var. Diaria	Var. Sem.	Var. Mens.	Var. Anual	
Apple	171,61	347,25	1,91%	3,08%	1,41%	
BofA	29,88	331,00	0,98%	1,67%	1,22%	
Citigroup	69,31	46,00	1,21%	1,54%	-6,85%	
Coca-Cola	44,24	0,00	1,98%	2,12%	-3,57%	
Exxon	74,87	300,30	-0,20%	2,83%	-10,49%	
GE	13,28	52,80	1,14%	-2,92%	-23,90%	
Google	1.025,14	703,00	1,16%	2,05%	-2,03%	
VIX	20,06%	-4,93%	-12,29%	-12,29%	81,70%	



Se trata de una medida de volatilidad. Un mayor valor implica más miedo por parte de los inversores.

Commodities

	3-abr	Var. Diaria	Var. Sem.	Var. Mens.	Var. Anual
Petróleo	63,6	-0,02%	-1,72%	-1,72%	5,76%
Gas Natural	2,71	0,52%	0,22%	0,22%	-8,32%
Oro	1334	0,04%	0,63%	0,63%	2,39%
Plata	16,28	-0,58%	0,11%	0,11%	-3,94%
Cobre	3,04	-1,22%	0,83%	0,83%	-7,78%
Soja	1015,25	-2,19%	-0,27%	-0,27%	6,67%
Maíz	381	-1,93%	2,01%	2,01%	8,62%
Trigo	455,75	-0,38%	2,30%	2,30%	6,73%

Monedas Internacionales

	3-abr	Var. Diaria	Día Ant.	Sem. Ant.	Mes Ant.	dic 17
Peso	20,45	0,00%	20,45	20,40	20,4	18,95
Euro	1,2283	0,10%	1,2271	1,2314	1,2314	1,2
Libra	1,4084	0,18%	1,4059	1,4084	1,4084	1,3517
Yen	106,74	0,08%	106,66	106,81	106,81	112,7
Real	3,3307	-0,33%	3,3416	3,323	3,323	3,3128

TESLA



Disclaimer: El presente informe es confeccionado por Corsiglia y Cía. S.A. y tiene como objetivo brindar a su destinatario en formación general, y no constituye, de ningún modo, oferta, invitación o recomendación por parte de nuestra compañía para la compra o venta de los títulos valores y/o de los instrumentos financieros mencionados en él.