



**Argentina**

23 de Julio de 2018

**Comentarios**

- El Merval subió **0,23%** en una jornada volátil, impulsada por siderúrgicas y gasíferas, continuando con el bajo volumen. Las principales alzas se dieron en: Cablevisión (+5,77%), Aluar (+4,48%) y TGN (+3,32%). El volumen fue de \$ 437 millones y \$ 10 millones en CEDEARS.
- Banco Macro está en negociaciones avanzadas para adquirir la cartera minorista del Banco de Servicios y Transacciones (BST) y sus 24 sucursales.
- La imagen de Macri cayó 29 puntos desde las elecciones del año pasado a un piso del 37% según una encuesta de UDESA.
- Resultados mixtos en bonos. En la curva de pesos el TI20 subió **0,96%** y el Discount bajó **0,22%**. En la curva de bonos en dólares el AY24 bajó **0,36%** y el PARY **1,21%**. Cupones del PBI: el TVPP subió **4,69%** y el TVPY bajó **5,0%**.

**BYMA**

Indice	23-jul	Var. Diaria	Var. Sem.	Var. Mens.	Var. Anual
Merval	27.703,74	↑ 0,28%	0,28%	6,40%	-7,86%
Merval Arg.	25.993,49	↑ 0,32%	0,32%	6,42%	-12,90%
Burcap	81.639,86	↑ 0,16%	0,16%	7,77%	-5,05%

**Indice Merval**



**Acciones líderes**

Especie	23-jul	Var. Diaria	Var. Sem.	Var. Mens.	Var. Anual	Vol. Nom.
Aluar	21,00	↑ 4,48%	4,48%	1,69%	39,07%	777.386
Banco Macro	185,00	↓ -1,67%	-1,67%	10,75%	-12,74%	96.741
BYMA	366,10	↓ -0,22%	-0,22%	6,18%	8,20%	39.020
Cablevisión	330,75	↑ 5,77%	5,77%	9,63%	-29,78%	78.727
Central Puerto	30,80	↑ 1,65%	1,65%	9,22%	-45,94%	445.078
Comercial	3,89	↑ 3,18%	3,18%	21,56%	-17,58%	1.303.870
Cresud	45,00	↓ -0,44%	-0,44%	6,51%	8,83%	116.866
Distrib. Gas Cuyana	41,95	↑ 0,96%	0,96%	1,08%	0,39%	113.866
Edenor	41,80	↓ -2,56%	-2,56%	-11,53%	-8,63%	441.299
Galicia	97,20	↓ -1,57%	-1,57%	2,26%	-21,42%	549.603
Grupo Finan. Valores	5,27	↓ -1,13%	-1,13%	-8,19%	-25,88%	1.047.160
Holcim	51,00	↓ -0,97%	-0,97%	-7,36%	-32,66%	15.796
Loma Negra	57,95	↓ -3,58%	-3,58%	-1,95%	-32,14%	139.198
Metrogas	32,20	↑ 1,58%	1,58%	6,20%	-28,44%	60.571
Mirgor	358,95	↓ -0,40%	-0,40%	4,96%	-29,24%	8.513
Pampa	41,90	↓ -1,53%	-1,53%	2,20%	-16,03%	447.847
Petrobras Brasil	156,80	↑ 0,32%	0,32%	8,70%	64,69%	119.084
Ternium Arg. (Ex Siderar)	14,30	↑ 1,78%	1,78%	7,92%	1,65%	881.453
Supervielle	62,90	↓ -1,49%	-1,49%	2,11%	-43,77%	394.279
Telecom	109,45	↓ -0,91%	-0,91%	6,73%	-19,96%	74.474
Tenaris	509,60	↓ -0,89%	-0,89%	-2,37%	76,85%	28.270
TGN	54,45	↑ 3,32%	3,32%	23,89%	-26,38%	226.666
TGS	79,95	↑ 0,82%	0,82%	15,62%	-3,73%	117.996
Transener	46,70	↑ 2,52%	2,52%	14,18%	-4,60%	494.062
YPFD	453,55	↑ 0,88%	0,88%	16,29%	7,54%	110.861

**Panel General**

Especie	23-jul	Var. Diaria	Var. Sem.	Var. Mens.	Var. Anual	Volumen Nom.
Agrometal	13,90	↓ -1,77%	-1,77%	-1,42%	-40,85%	58.698
Banco Patagonia	40,70	↑ 0,00%	0,00%	-5,35%	-28,00%	4.481
Banco Santander Río	38,90	↓ -2,26%	-2,26%	-6,27%	-18,96%	4.360
Autopista del Sol	100,00	↑ 0,00%	0,00%	2,20%	-6,15%	16.913
Banco Hipotecario	13,75	↑ 3,77%	3,77%	-1,08%	1,10%	94.539
Boldit	5,16	↑ 0,00%	0,00%	-2,64%	-31,29%	229.883
Caputo	19,75	↑ 1,54%	1,54%	5,61%	4,22%	152.048
Capex	55,00	↓ -2,14%	-2,14%	12,24%	-31,46%	2.923
Celulosa	9,19	↑ 5,63%	5,63%	-5,26%	-49,09%	163.549
Central Costanera	8,65	↑ 0,58%	0,58%	1,76%	-45,94%	126.958
Consultatio	37,75	↑ 0,67%	0,67%	0,94%	-34,00%	34.349
Dycasa	27,70	↑ 0,73%	0,73%	-13,44%	-39,78%	796
Ferrum	4,60	↓ -0,22%	-0,22%	-11,54%	-47,31%	31.441
Francés	125,00	↑ 0,64%	0,64%	4,69%	-18,83%	15.875
Grupo Clarín	50,00	↑ 1,21%	1,21%	1,21%	-9,91%	2.026
Inversora Juramento	10,05	↑ 1,41%	1,41%	4,69%	-16,25%	44.454
IRSA	48,50	↑ 0,10%	0,10%	-2,22%	-10,93%	23.116
Ledesma	11,50	↑ 2,68%	2,68%	-4,17%	-33,53%	17.084
Molinos	45,50	↑ 6,93%	6,93%	5,81%	-24,79%	3.534
Molinos Agro	236,00	↑ 3,96%	3,96%	9,77%	31,11%	1.265
Oeste	33,00	↑ 0,61%	0,61%	21,32%	-5,44%	89.816
Paty	10,30	↑ 0,00%	0,00%	-4,63%	-23,13%	1.770
Petrolera Pampa	89,50	↑ 0,11%	0,11%	-0,44%	-16,08%	2.475
PGR (Ex Andes Energia)	8,45	↑ 9,03%	9,03%	38,52%	-11,98%	528.005
Rosenbusch	6,19	↑ 0,00%	0,00%	-12,82%	-25,87%	-
San Miguel	111,00	↑ 1,83%	1,83%	7,25%	-6,57%	15.219
Semino	2,98	↑ 1,02%	1,02%	-6,29%	-25,13%	56.251
TGLT	8,85	↑ 0,23%	0,23%	-8,76%	-49,14%	11.107

**TGS**

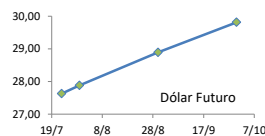


**ADR ARGENTINOS Y BRASILEÑOS**

Ticker	23-jul	Var. Diaria	Var. Sem.	Var. Mens.	Var. Anual	
Petrobras	APBR	USD 11,38	↑ 0,35%	0,35%	13,46%	10,59%
Banco Macro	BMA	USD 66,51	↓ -1,70%	-1,70%	13,13%	-42,60%
Cresud	CRESY	USD 16,45	↑ 0,24%	0,24%	11,00%	-25,53%
Francés	FRAN	USD 13,40	↓ -0,52%	-0,52%	8,41%	-46,83%
Galicia	GGAL	USD 35,12	↓ -1,40%	-1,40%	6,49%	-46,67%
IRSA	IRSA	USD 17,50	↑ 0,57%	0,57%	1,21%	-40,88%
Telecom	TECO	USD 19,78	↓ -0,65%	-0,65%	11,50%	-46,00%
TGS	TGS	USD 14,48	↑ 1,19%	1,19%	19,28%	-34,86%
Tenaris	TS	USD 36,66	↓ -0,95%	-0,95%	0,74%	15,07%
Vale do Rio doce	VALE	USD 13,17	↑ 1,86%	1,86%	2,73%	7,69%
YPF	YPF	USD 16,41	↑ 0,31%	0,31%	20,84%	-28,37%

**Dólar implícito** 27,66

Dólar	Dólar futuro	23-jul	Día Anterior
Cotización actual		27,63	28,20
Julio 2018		27,88	27,88
Agosto 2018		28,89	28,89
Septiembre 2018		29,81	29,81



**Tasas de interés**

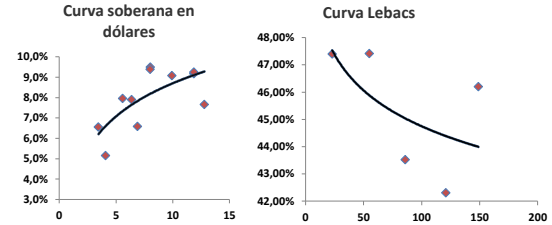
	23-jul	Día Anterior	Sem. Anterior	Mes Anterior	Var Anual
Call Money	36,50%	35,0%	35,0%	37,0%	26,8%
Cautión 7 días	37,14%	36,6%	36,6%	40,5%	24,4%
Badlar Privada	35,56%	36,1%	36,1%	32,6%	23,1%
Lebac corto plazo	47,00%	47,0%	47,0%	47,0%	28,8%
Cautión 30 días	39,70%	39,6%	39,6%	39,2%	25,6%
Lebac 1 año	40,00%	40,0%	40,0%	40,0%	28,7%

**Renta Fija**

Pesos + CER		23-jul	Var. Diaria	Var. Sem.	Var. Mens.	Paridad	TIR
Boncer 2020	TC20	131,00	0,00%	0,00%	-0,76%	99,11	3,3%
Cons Serie 6	PR13	390,00	0,00%	0,00%	1,94%	89,44	8,5%
Disc. Pesos	DICP	671,50	-0,22%	-0,22%	-4,00%	107,99	9,2%
Par Pesos	PARP	268	-2,55%	-2,55%	-5,96%	62,64	9,4%
Cupón PBI	TVPP	3,35	4,69%	4,69%	-4,29%	-	-
<b>Tasa Badlar o Lebacs</b>							
Bonar 2019	AMX9	101,00	0,00%	0,00%	0,00%	101,04	25,3%
Bonar 2020	AM20	99,00	0,00%	0,00%	4,21%	102,78	24,8%
Bonte 2020	TJ20	105,50	0,96%	0,96%	0,48%	99,40	26,0%

Lebac	Vto	Precio	Tasa	días
I15G8	15/8/2018	971,000	47,40%	23,00
I16S8	16/9/2018	933,320	47,41%	55,00
I17O18	17/10/2018	906,999	43,52%	86,00
I21N8	21/11/2018	877,000	42,31%	121,00
I19D8	19/12/2018	841,330	46,20%	149,00

Dólares		23-jul	Var. Diaria	Var. Sem.	Var. Mens.	Var. Anual	TIR
Bonar 20	AO20	2,921	-0,14%	-0,14%	-4,07%	39,43%	6,6%
Global 22	A2E2	2,690	-0,15%	-0,15%	-3,93%	33,43%	5,2%
Bonar 24	AY24	2,895	-0,36%	-0,36%	-4,16%	33,14%	7,9%
Bonar 25	AA25	2,465	-0,22%	-0,22%	-5,21%	23,84%	8,0%
Global 27	A2E7	2,584	-0,62%	-0,62%	-2,31%	22,23%	6,6%
Disc Ley Arg	DICA	3,645	-0,95%	-0,95%	-2,67%	25,28%	9,5%
Disc Ley NY	DICY	3,670	-1,08%	-1,08%	-2,13%	24,38%	9,4%
Par Ley Arg	PARA	1,617	0,09%	0,09%	-2,33%	19,74%	9,2%
Par Ley NY	PARY	1,630	-1,21%	-1,21%	-1,69%	16,01%	9,3%
Bonar 37	AA37	2,449	-0,85%	-0,85%	-0,81%	14,20%	9,1%
Arg 2117	AC17	2,205	-1,54%	-1,54%	-0,68%	14,37%	7,7%
Cupón Arg.	TVPA	120	0,00%	-5,00%	-22,08%	-37,76%	-
Cupón NY	TVPY	133	-5,00%	-5,00%	-14,19%	-31,79%	-
<b>Serie D</b>							
Disc Ley Arg	DICAD	131,8	-0,38%	-0,38%	-2,37%	-23,82%	-
Bonar 24	AY24D	104,35	-0,67%	-0,67%	-0,33%	-10,66%	-



**Comentarios**

• Los índices S&P 500 y Nasdaq subieron impulsados por un salto del rendimiento de los bonos del Tesoro que apuntaló al sector financiero, y porque los inversores previeron que los resultados corporativos y el crecimiento de la economía de EE.UU. seguirán firmes. El S&P subió **0,18%**, el Nasdaq **0,28%** y Dow bajó **0,06%**.

• Las ventas de casas usadas en EE.UU. cayeron en junio por tercer mes consecutivo (0,6% vs 0,5% proyectado) debido a que la persistente escasez de propiedades en el mercado hizo que los precios subieran a un máximo histórico, lo que probablemente marginó a algunos compradores potenciales.

• Alphabet, controlante de Google, superó las estimaciones de ganancias de Wall Street para el segundo trimestre, al beneficiarse de las crecientes ventas de publicidad en línea. Ganó USD 10,58 por acción vs USD 9,52 estimado.

**Índices Internacionales**

Índice	País	23-jul	Var. Diaria	Var. Sem.	Var. Mens.	Var. Anual
Dow Jones	USA	25044,29	-0,06%	-0,06%	3,18%	1,32%
Nasdaq	USA	7841,87	0,28%	0,28%	4,41%	13,59%
S&P 500	USA	2806,98	0,18%	0,18%	3,26%	4,99%
IBEX	España	9726,1	0,01%	0,01%	1,07%	-3,16%
Dax	Alemania	12548,57	-0,10%	-0,10%	1,97%	-2,86%
FTSE	Inglaterra	7.655,79	-0,30%	-0,30%	0,25%	-0,42%
CAC 40	Francia	5378,25	-0,37%	-0,37%	1,03%	1,24%
Nikkei	Japón	22396,99	-1,33%	-1,33%	0,41%	-1,62%
SSE 180	China	7663,10	1,16%	1,16%	1,18%	-11,40%
Kospi	Corea	2269,31	-0,87%	-0,87%	-2,44%	-8,03%
Bovespa	Brasil	77996,12	-0,73%	-0,73%	7,19%	2,09%
MXB	México	48850,93	-0,12%	-0,12%	2,49%	-1,02%
IPSA	Chile	5407,59	-0,42%	-0,42%	2,01%	-2,82%

**Acciones más operadas USA**

Especie	USA	Cedear	23-jul	Var. Diaria	Var. Sem.	Var. Mens.	Var. Anual
Apple	191,61	530,00	0,09%	0,09%	3,51%	13,22%	
BoFA	30,75	435,00	2,06%	2,06%	9,08%	4,17%	
Citigroup	70,21	0,00	1,43%	1,43%	4,92%	-5,64%	
Coca-Cola	44,95	257,00	-0,73%	-0,73%	2,49%	-2,03%	
Exxon	81,40	0,00	0,00%	0,00%	-1,61%	-2,68%	
GE	12,99	72,50	-0,99%	-0,99%	-4,56%	-25,56%	
Google	1.205,50	1.145,00	1,74%	1,74%	8,05%	15,20%	
VIX	12,62%	-1,87%	-1,87%	-1,87%	-21,57%	14,31%	

Se trata de una medida de volatilidad. Un mayor valor implica más miedo por parte de los inversores.

**Commodities**

	23-jul	Var. Diaria	Var. Sem.	Var. Mens.	Var. Anual
Petróleo	67,8	-0,67%	-0,67%	-8,56%	12,81%
Gas Natural	2,72	-1,31%	-1,31%	-6,94%	-7,92%
Oro	1225	-0,59%	-0,59%	-2,30%	-5,97%
Plata	15,37	-0,67%	-0,67%	-4,43%	-9,31%
Cobre	2,74	-0,53%	-0,53%	-7,57%	-16,80%
Soja	847,75	-0,24%	-0,24%	-1,25%	-10,93%
Maíz	371,25	0,61%	0,61%	3,27%	5,84%
Trigo	513,75	-0,44%	-0,44%	2,49%	20,32%

**Monedas Internacionales**

	23-jul	Var. Diaria	Día Ant.	Sem. Ant.	Mes Ant.	dic 17
Peso	28,20	0,00%	28,20	28,20	29,5	18,95
Euro	1,1691	-0,27%	1,1723	1,1723	1,1687	1,2
Libra	1,3103	-0,30%	1,3143	1,3143	1,3214	1,3517
Yen	111,31	-0,11%	111,43	111,43	110,7	112,7
Real	3,7869	0,48%	3,7689	3,7689	3,8777	3,3128

**ADR EDENOR**



**Disclaimer:** El presente informe es confeccionado por Corsiglia y Cía. S.A. y tiene como objetivo brindar a su destinatario en formación general, y no constituye, de ningún modo, oferta, invitación o recomendación por parte de nuestra compañía para la compra o venta de los títulos valores y/o de los instrumentos financieros mencionados en él.