



Argentina

2 de Agosto de 2018

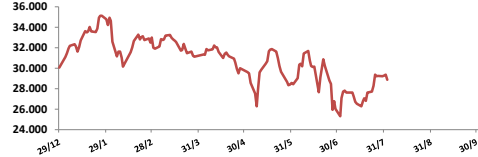
Comentarios

- El Merval bajó **1,72%** acompañando la volatilidad externa, con un fuerte ajuste en Tenaris. Las principales alzas se dieron en: Tenaris (-8,05%), Macro (-6,08%) y Supervielle (-4,31%). El volumen fue de \$ 634 millones y \$ 8 millones en CEDEARs.
- La inflación esperada por analista subió 31,8% para fines de 2018, de acuerdo al Relevamiento de Expectativas de Mercado que realiza el Banco Central.
- Argentina podría lograr el acceso de su harina de soja al mercado de China en los próximos meses, dijo el presidente de la cámara agropexportadora (CIARA), Gustavo Idigoras.
- Resultados mixtos en bonos. En la curva de pesos el Par subió **3,73%** y el Discount **1,43%**. En la curva de bonos en dólares el AO20 bajó **0,20%** y el DICA **0,14%**. Cupones del PBI: el TVPP bajó **6,06%** y el TVPY subió **3,52%**.

BYMA

Indice	2-ago	Var. Diaria	Var. Sem.	Var. Mens.	Var. Anual
Merval	28.882,85	-1,72%	-1,29%	-1,38%	-3,93%
Merval Arg.	27.154,83	-1,85%	-1,49%	-1,59%	-9,01%
Burcap	83.138,31	-1,89%	-2,24%	-1,67%	-3,31%

Indice Merval



Acciones líderes

Especie	2-ago	Var. Diaria	Var. Sem.	Var. Mens.	Var. Anual	Vol. Nom.
Aluar	20,25	0,50%	-0,49%	2,79%	34,11%	361.972
Banco Macro	173,70	-6,08%	-11,31%	-7,24%	-18,07%	362.046
BYMA	379,60	-1,48%	-0,60%	-1,58%	12,18%	109.065
Cablevisión	331,75	-4,15%	-1,18%	-3,84%	-29,56%	14.213
Central Puerto	31,35	-2,79%	1,46%	-0,63%	-41,25%	283.053
Comercial	4,26	3,90%	4,93%	4,93%	-9,75%	4.444.000
Cresud	46,40	-2,11%	1,42%	-0,11%	12,21%	68.883
Distrib. Gas Cuyana	50,05	0,30%	-1,48%	0,10%	19,78%	56.242
Edenor	46,55	-2,62%	-1,48%	-2,10%	1,75%	113.209
Galicia	100,15	0,60%	0,15%	2,82%	-19,04%	708.217
Grupo Finan. Valores	5,66	-0,70%	0,53%	-1,57%	-20,39%	854.960
Holcim	52,00	-6,31%	-5,28%	-8,77%	-31,34%	286.397
Loma Negra	58,70	-4,16%	-8,14%	-5,40%	-31,26%	75.366
Metrogas	36,65	-2,14%	0,14%	1,49%	-18,56%	19.989
Mirgor	387,00	-1,55%	-3,23%	-2,25%	-23,71%	11.614
Pampa	43,70	-3,74%	-5,51%	-5,92%	-12,42%	387.200
Petrobras Brasil	163,35	1,59%	0,58%	2,19%	71,57%	250.446
Ternium Arg. (Ex Siderar)	15,75	0,64%	6,42%	6,42%	11,96%	1.825.703
Supervielle	72,20	-4,31%	-2,76%	-3,09%	-35,46%	365.555
Telecom	109,10	-1,53%	-0,37%	-1,45%	-20,22%	56.215
Tenaris	469,10	-8,05%	-4,48%	-7,09%	62,79%	153.200
TGN	58,95	-3,68%	-0,92%	-5,23%	-20,29%	361.721
TGS	88,10	-2,81%	-2,97%	-3,13%	6,08%	114.160
Transener	51,60	-1,15%	1,38%	-1,53%	5,41%	120.903
YPFD	438,80	-0,95%	-3,22%	-2,73%	4,04%	160.459

Panel General

Especie	2-ago	Var. Diaria	Var. Sem.	Var. Mens.	Var. Anual	Volumen Nom.
Agrometal	14,40	-2,37%	2,13%	-1,37%	-38,72%	65.744
Banco Patagonia	41,00	-2,38%	-2,84%	-2,38%	-27,47%	4.611
Banco Santander Río	21,20	-3,20%	3,79%	-3,64%	-11,67%	16.521
Autopista del Sol	102,00	1,09%	-3,73%	-0,87%	-4,27%	9.131
Banco Hipotecario	14,10	0,00%	1,08%	1,81%	3,68%	676.369
Boldt	5,54	-2,46%	-1,07%	-3,32%	-26,23%	169.448
Caputo	20,25	-1,22%	-1,70%	-1,22%	6,86%	103.899
Capex	59,00	3,51%	1,72%	1,72%	-26,48%	1.538
Celulosa	9,90	-1,00%	1,54%	-3,88%	-45,15%	14.220
Central Costanera	9,40	-4,57%	-6,93%	-6,00%	-41,25%	34.421
Consultatio	41,40	-3,38%	3,50%	-3,72%	-27,62%	19.097
Dycasa	28,15	-0,53%	2,55%	-0,88%	-38,80%	2.618
Ferrum	5,00	0,00%	-3,47%	-2,91%	-42,73%	64.255
Francés	122,50	-2,00%	-7,20%	-3,54%	-20,45%	15.341
Grupo Clarín	50,00	-0,99%	0,00%	0,00%	-9,91%	1.212
Inversora Juramento	10,60	1,44%	3,41%	3,41%	-11,67%	968.311
IRSA	50,65	-1,55%	2,01%	-1,46%	-6,98%	22.882
Ledesma	12,00	0,00%	0,00%	-3,23%	-30,64%	19.735
Molinos	44,50	-2,20%	1,14%	-1,98%	-26,45%	19.095
Molinos Agro	252,00	0,00%	7,23%	1,61%	40,00%	2.246
Oeste	36,25	0,69%	3,57%	2,11%	3,87%	16.697
Paty	11,00	0,00%	-2,65%	-1,35%	-17,91%	11.400
Petrolera Pampa	94,45	-3,62%	-3,38%	-4,11%	-11,44%	2.346
PGR (Ex Andes Energia)	7,90	-3,89%	-4,47%	-4,59%	-17,71%	128.733
Rosenbusch	6,99	-0,14%	13,66%	-0,14%	-16,29%	1.000
San Miguel	112,50	1,35%	-0,44%	1,35%	-5,30%	5.391
Semino	3,02	-3,82%	-2,58%	-2,58%	-24,12%	35.873
TGLT	10,00	-0,99%	0,10%	-0,99%	-42,53%	24.125

BANCO MACRO

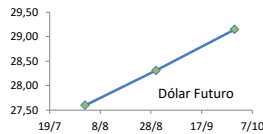


ADR ARGENTINOS Y BRASILEÑOS

Ticker	2-ago	Var. Diaria	Var. Sem.	Var. Mens.	Var. Anual
Petrobras APBR	USD 11,92	1,71%	0,08%	1,62%	15,84%
Banco Macro BMA	USD 63,31	-5,22%	-11,48%	-7,32%	-45,37%
Cresud CRESY	USD 16,84	-1,17%	0,36%	-0,77%	-23,77%
Francés FRAN	USD 13,30	-1,04%	-6,99%	-2,42%	-47,22%
Galicia GGAL	USD 36,51	1,42%	0,16%	2,47%	-44,56%
IRSA IRSA	USD 18,42	-1,34%	1,10%	-1,29%	-37,77%
Telecom TECO	USD 19,99	-0,55%	0,00%	-0,40%	-45,43%
TGS TGS	USD 16,21	-1,82%	-1,46%	-1,70%	-27,08%
Tenaris TS	USD 34,16	-7,30%	-4,98%	-7,02%	7,22%
Vale do Rio doce VALE	USD 14,04	-0,14%	-2,77%	-4,23%	14,80%
YPF YPF	USD 15,99	-0,44%	-4,25%	-3,67%	-30,21%

Dólar implícito 27,33

Dólar	Dólar futuro	2-ago	Día Anterior
Cotización actual		27,60	28,30
Agosto 2018		28,31	28,43
Septiembre 2018		29,15	29,27
Octubre 2018		30,08	30,15



Tasas de interés

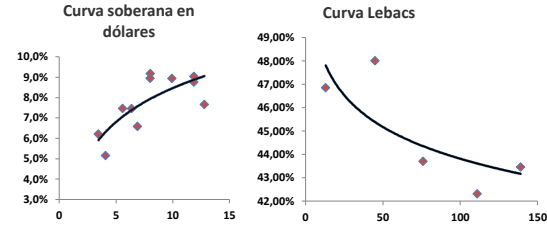
	2-ago	Día Anterior	Sem. Anterior	Mes Anterior	Var Anual
Call Money	43,00%	42,0%	36,5%	38,0%	26,8%
Cautión 7 días	37,20%	36,3%	36,3%	36,7%	24,4%
Badlar Privada	35,13%	35,2%	35,3%	35,2%	23,1%
Lebac corto plazo	47,00%	47,0%	47,0%	47,0%	28,8%
Cautión 30 días	38,00%	38,0%	36,6%	37,8%	25,6%
Lebac 1 año	40,00%	40,0%	40,0%	40,0%	28,7%

Renta Fija

Pesos + CER		2-ago	Var. Diaria	Var. Sem.	Var. Mens.	Paridad	TIR
Bonar 2020	TC20	133,00	0,00%	0,38%	0,38%	99,11	3,3%
Cons Serie 6	PR13	390,00	1,56%	0,52%	1,56%	89,44	9,1%
Disc. Pesos	DICP	707,00	1,43%	3,44%	2,32%	107,99	8,7%
Par Pesos	PARP	278	3,73%	6,92%	4,32%	62,64	9,2%
Cupón PBI	TVPP	3,1	-6,06%	-9,36%	-10,14%	-	-
Tasa Badlar o Lebac		2-ago	Var. Diaria	Var. Sem.	Var. Mens.	Paridad	TIR
Bonar 2019	AMX9	105,00	0,00%	1,94%	1,94%	101,04	25,3%
Bonar 2020	AM20	102,00	0,00%	2,00%	2,20%	102,78	24,8%
Bonte 2020	TJ20	105,00	-0,71%	0,48%	0,48%	99,40	26,0%

Lebac	Vto	Precio	Tasa	días
I15G8	15/8/2018	983,586	46,85%	13,00
I16S8	16/9/2018	944,117	48,01%	45,00
I17O18	17/10/2018	916,595	43,70%	76,00
I21N8	21/11/2018	885,999	42,31%	111,00
I19D8	19/12/2018	858,000	43,46%	139,00

Dólares		2-ago	Var. Diaria	Var. Sem.	Var. Mens.	Var. Anual	TIR
Bonar 20	AO20	2.910	-0,21%	0,52%	0,34%	38,90%	6,2%
Global 22	A2E2	2.615	-0,19%	-1,28%	-0,34%	29,71%	5,2%
Bonar 24	AY24	2.900	-0,31%	0,49%	0,17%	33,39%	7,5%
Bonar 25	AA25	2.500	-0,56%	0,40%	-0,52%	25,63%	7,5%
Global 27	A2E7	2.490	-0,40%	-1,19%	-0,60%	17,79%	6,6%
Disc Ley Arg	DICA	3.685	-0,14%	0,41%	0,05%	26,66%	9,2%
Disc Ley NY	DICY	3.740	0,00%	0,67%	0,40%	26,75%	8,9%
Par Ley Arg	PARA	1.635	-0,61%	-0,37%	-0,85%	21,11%	8,8%
Par Ley NY	PARY	1.680	-0,30%	0,51%	-1,18%	19,57%	9,0%
Bonar 37	AA37	2.450	-1,37%	-2,74%	-0,57%	14,25%	8,9%
Arg 2117	AC17	2.200	-0,68%	-1,21%	-0,86%	14,11%	7,7%
Cupón Arg.	TVPA	131	0,46%	8,89%	0,46%	-32,31%	-
Cupón NY	TVPY	147	3,52%	8,89%	1,38%	-24,62%	-
Series D		2-ago	Var. Diaria	Var. Sem.	Var. Mens.	Var. Anual	TIR
Disc Ley Arg	DICAD	132,8	-0,71%	-0,90%	-0,26%	-23,24%	-
Bonar 24	AY24D	105,25	-0,09%	0,00%	-0,33%	-9,89%	-



Comentarios

- Las acciones de compañías tecnológicas ayudaron a que los índices S&P 500 y Nasdaq cierren con alzas lideradas por Apple, luego de que el fabricante del iPhone se convirtió en la primera compañía pública estadounidense en alcanzar un valor de mercado de un trillón de dólares. El S&P subió **0,49%**, el Nasdaq **1,24%** y el Dow bajó **0,03%**.
- Los nuevos pedidos de bienes fabricados en Estados Unidos subieron 0,7% en junio por segundo mes consecutivo, pero los planes de gastos de las empresas en equipamiento no fueron tan sólidos como se pensó inicialmente.
- Apple se convirtió el jueves en la primera empresa que cotiza en bolsa en Estados Unidos que el mercado valoró en 1 trillón de dólares, coronando un avance de una década alimentado por la ubicuidad de su iPhone, que transformó a un actor tecnológico de nicho en un gigante global.
- Las acciones de Tesla se dispararon un 16,2% después de que los resultados trimestrales convencieron a los inversores de la futura rentabilidad del fabricante de autos eléctricos.

Índices Internacionales

Índice	País	2-ago	Var. Diaria	Var. Sem.	Var. Mens.	Var. Anual
Dow Jones	USA	25326,16	-0,03%	-0,49%	-0,35%	2,46%
Nasdaq	USA	7802,69	1,24%	0,84%	1,71%	13,03%
S&P 500	USA	2827,22	0,49%	0,30%	0,39%	5,75%
IBEX	España	9698,2	-1,03%	-1,72%	-1,75%	-3,44%
Dax	Alemania	12546,33	-1,50%	-2,44%	-2,02%	-2,87%
FTSE	Inglaterra	7.575,93	-1,01%	-1,63%	-2,23%	-1,45%
CAC 40	Francia	5460,98	-0,68%	-0,92%	-0,91%	2,79%
Nikkei	Japón	22512,53	-1,03%	-0,88%	-0,18%	-1,11%
SSE 180	China	7386,56	-2,02%	-3,65%	-3,99%	-14,59%
Kospi	Corea	2270,2	-1,60%	-1,08%	-1,09%	-8,00%
Bovespa	Brasil	79636,69	0,42%	-0,29%	0,53%	4,23%
MXX	México	49056,04	-0,80%	-1,18%	-1,29%	-0,60%
IPSA	Chile	5386,07	-0,23%	0,31%	-0,89%	-3,21%

Acciones más operadas USA

Especie	USA	Cedear	2-ago	Var. Diaria	Var. Sem.	Var. Mens.	Var. Anual
Apple	207,39	570,00	8,99%	2,92%	8,99%	22,55%	
BofA	31,28	425,55	0,10%	0,71%	1,30%	5,96%	
Citigroup	71,84	0,00	-0,13%	0,21%	-0,07%	-3,45%	
Coca-Cola	46,18	255,95	-0,45%	-0,06%	-0,97%	0,65%	
Exxon	79,91	0,00	-0,60%	-2,45%	-1,96%	-4,46%	
GE	13,17	72,80	-0,53%	0,84%	-3,37%	-24,53%	
Google	1.226,15	1.200,00	0,50%	-1,00%	0,73%	17,18%	
VIX	12,19%	-7,30%	-6,45%	-4,99%	10,42%		

Se trata de una medida de volatilidad. Un mayor valor implica más miedo por parte de los inversores.

Commodities

Commodity	2-ago	Var. Diaria	Var. Sem.	Var. Mens.	Var. Anual
Petróleo	69,0	1,64%	-0,12%	0,77%	14,74%
Gas Natural	2,82	2,70%	1,11%	1,26%	-4,70%
Oro	1208	-0,74%	-1,26%	-1,30%	-7,24%
Plata	15,30	-0,58%	-1,00%	-1,37%	-9,71%
Cobre	2,75	-0,42%	-1,81%	-3,23%	-16,68%
Soja	882,5	-0,48%	1,38%	-2,35%	-7,28%
Maíz	381,25	0,46%	1,33%	-1,36%	8,70%
Trigo	560,5	0,40%	5,66%	1,22%	31,26%

Monedas Internacionales

Moneda	2-ago	Var. Diaria	Día Ant.	Sem. Ant.	Mes Ant.	dic 17
Peso	28,10	-0,71%	28,30	28,10	28	18,95
Euro	1,1593	-0,61%	1,1664	1,1659	1,1689	1,2
Libra	1,3019	-0,82%	1,3127	1,3114	1,3123	1,3517
Yen	111,65	-0,04%	111,7	111,06	111,86	112,7
Real	3,7511	0,05%	3,7491	3,7157	3,7563	3,3128

TESLA



Disclaimer: El presente informe es confeccionado por Corsiglia y Cía. S.A. y tiene como objetivo brindar a su destinatario en formación general, y no constituye, de ningún modo, oferta, invitación o recomendación por parte de nuestra compañía para la compra o venta de los títulos valores y/o de los instrumentos financieros mencionados en él.