



Argentina

3 de Agosto de 2018

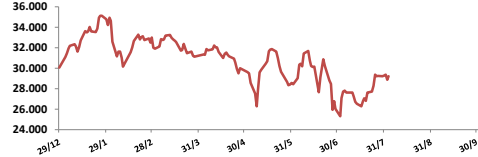
Comentarios

- El Merval subió **1,15%** recuperando posiciones tras las bajas de ayer, en una jornada mayor a menor, con reducción de volumen. Las principales alzas se dieron en: Petrobras (+**4,47%**), Macro (+**3,48%**) y Transener (+**3,00%**). El volumen fue de \$ 463 millones y \$ 10 millones en CEDEARS.
- La producción de automóviles aumentó un 8,6% interanual en julio a 41.450 unidades. Las exportaciones del sector, cuyo principal destino es el vecino país de Brasil, repararon un 74,7% a 25.363 unidades en el mismo período.
- El Ministerio de Hacienda y Finanzas licitará la semana próxima letras del Tesoro en dólares a 182 días, con vencimiento el 8 de febrero de 2019. El rendimiento mínimo asegurado será de 3,65% anual.
- TGLT informó el lanzamiento de la Oferta Pública de Adquisición de las acciones de Caputo a un precio USD 0,799 a partir del 8 de agosto y hasta el 5 de septiembre.
- Resultados mixtos en bonos. En la curva de pesos el Par subió **4,32%** y el Discount **3,11%**. En la curva de bonos en dólares el AO20 bajó **0,45%** y el DICY **0,53%**. Cupones del PBI: el TVPP sin cambios y el TVPA subió **3,45%**.

BYMA

Indice	3-ago	Var. Diaria	Var. Sem.	Var. Mens.	Var. Anual
Merval	29.215,98	↑ 1,15%	-0,15%	-0,24%	-2,83%
Merval Arg.	27.396,90	↑ 0,89%	-0,61%	-0,71%	-8,20%
Burcap	84.418,88	↑ 1,54%	-0,74%	-0,15%	-1,82%

Indice Merval



Acciones líderes

Especie	3-ago	Var. Diaria	Var. Sem.	Var. Mens.	Var. Anual	Vol. Nom.
Aluar	20,80	↑ 2,72%	2,21%	5,58%	37,75%	785.680
Banco Macro	179,75	↑ 3,48%	-8,22%	-4,01%	-15,21%	276.278
BYMA	380,00	↑ 0,11%	-0,50%	-1,48%	12,30%	43.671
Cablevisión	324,35	↓ -2,23%	-3,38%	-5,99%	-31,14%	14.231
Central Puerto	31,25	↓ -0,32%	1,13%	-0,95%	-40,31%	216.467
Comercial	4,36	↑ 2,35%	7,39%	7,39%	-7,63%	2.185.710
Cresud	46,05	↓ -0,75%	0,66%	-0,86%	11,37%	145.493
Distrib. Gas Cuyana	49,75	↓ -0,60%	-2,07%	-0,50%	19,06%	17.454
Edenor	46,80	↑ 0,54%	-0,95%	-1,58%	2,30%	73.037
Galicia	102,00	↑ 1,85%	2,00%	4,72%	-17,54%	447.533
Grupo Finan. Valores	5,68	↑ 0,35%	0,89%	-1,22%	-20,11%	459.409
Holcim	51,10	↓ -1,73%	-6,92%	-10,35%	-32,53%	12.148
Loma Negra	59,60	↑ 1,53%	-6,73%	-3,95%	-30,21%	180.048
Metrogas	36,70	↑ 0,14%	0,27%	-0,68%	-18,44%	22.502
Mirgor	384,00	↓ -0,78%	-3,98%	-3,01%	-24,30%	1.866
Pampa	43,70	↑ 0,00%	-5,51%	-5,92%	-12,42%	336.431
Petrobras Brasil	170,65	↑ 4,47%	5,08%	6,76%	79,24%	359.389
Ternium Arg. (Ex Siderar)	15,65	↓ -0,63%	5,74%	5,74%	11,25%	1.060.214
Supervielle	72,70	↑ 0,69%	-2,09%	-2,42%	-35,01%	153.429
Telecom	110,00	↑ 0,82%	0,46%	-0,63%	-19,56%	37.802
Tenaris	467,15	↓ -0,42%	-4,88%	-7,48%	62,11%	26.690
TGN	59,15	↑ 0,34%	-0,59%	-4,90%	-20,02%	124.022
TGS	88,90	↑ 0,91%	-2,09%	-2,25%	7,04%	65.249
Transener	53,15	↑ 3,00%	4,42%	1,43%	8,58%	185.586
YPFD	451,90	↑ 2,99%	-0,33%	0,18%	7,15%	102.407

Panel General

Especie	3-ago	Var. Diaria	Var. Sem.	Var. Mens.	Var. Anual	Volumen Nom.
Agrometal	14,40	↑ 0,00%	2,13%	-1,37%	-38,72%	22.099
Banco Patagonia	42,30	↑ 3,17%	0,24%	0,71%	-25,17%	5.192
Banco Santander Río	21,20	↑ 0,00%	3,79%	-3,64%	-11,67%	6.804
Autopista del Sol	103,40	↑ 1,37%	-2,41%	0,49%	-2,96%	3.380
Banco Hipotecario	14,55	↑ 3,19%	4,30%	5,05%	6,99%	93.269
Boldt	5,55	↑ 0,18%	-0,89%	-3,14%	-26,10%	123.979
Caputo	21,20	↑ 4,69%	2,91%	3,41%	11,87%	410.291
Capex	59,30	↑ 0,51%	2,24%	2,24%	-26,11%	3.221
Celulosa	10,05	↑ 1,52%	3,08%	-2,43%	-44,32%	16.594
Central Costanera	9,55	↑ 1,60%	-5,45%	-4,50%	-40,31%	28.740
Consultatio	42,55	↑ 2,78%	6,38%	-1,05%	-25,61%	185.494
Dycasa	28,15	↑ 0,00%	2,55%	-0,88%	-38,80%	4.952
Ferrum	4,95	↓ -1,00%	-4,44%	-3,88%	-43,30%	26.683
Francés	124,00	↑ 1,22%	-6,06%	-2,36%	-19,48%	55.635
Grupo Clarín	50,00	↑ 0,00%	0,00%	0,00%	-9,91%	114
Inversora Juramento	10,70	↑ 0,94%	4,39%	4,39%	-10,83%	666.938
IRSA	50,95	↑ 0,59%	2,62%	-0,88%	-6,43%	30.109
Ledesma	11,90	↓ -0,83%	-0,83%	-4,03%	-31,21%	2.535
Molinos	43,40	↓ -2,47%	-1,36%	-4,41%	-28,26%	2.432
Molinos Agro	252,00	↑ 0,00%	7,23%	1,61%	40,00%	272
Oeste	36,45	↑ 0,55%	4,14%	2,68%	4,44%	20.061
Paty	10,70	↓ -2,73%	-5,31%	-4,04%	-20,15%	2.916
Petrolera Pampa	95,90	↑ 1,54%	-1,89%	-2,64%	-10,08%	1.120
PGR (Ex Andes Energia)	8,00	↑ 1,27%	-3,26%	-3,38%	-16,67%	64.725
Rosenbusch	6,90	↓ -1,29%	12,20%	-1,43%	-17,37%	5.100
San Miguel	112,00	↓ -0,44%	-0,88%	0,90%	-5,72%	1.904
Semino	3,13	↑ 3,64%	0,97%	0,97%	-21,36%	22.348
TGLT	10,05	↑ 0,50%	0,60%	-0,50%	-42,24%	10.373

BANCO MACRO

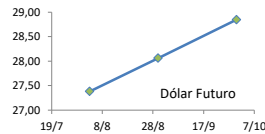


ADR ARGENTINOS Y BRASILEÑOS

Ticker	3-ago	Var. Diaria	Var. Sem.	Var. Mens.	Var. Anual
Petrobras APBR	USD 12,53	↑ 5,12%	5,21%	6,82%	21,77%
Banco Macro BMA	USD 65,73	↑ 3,82%	-8,10%	-3,78%	-43,28%
Cresud CRESY	USD 16,76	↓ -0,48%	-0,12%	-1,24%	-24,13%
Francés FRAN	USD 13,67	↑ 2,78%	-4,41%	0,29%	-45,75%
Galicia GGAL	USD 37,36	↑ 2,33%	2,50%	4,86%	-43,26%
IRSA IRSA	USD 18,39	↓ -0,16%	0,93%	-1,45%	-37,87%
Telecom TECO	USD 20,21	↑ 1,10%	1,10%	0,70%	-44,83%
TGS TGS	USD 16,23	↑ 0,12%	-1,34%	-1,58%	-26,99%
Tenaris TS	USD 34,25	↑ 0,26%	-4,73%	-6,78%	7,50%
Vale do Rio doce VALE	USD 14,19	↑ 1,07%	-1,73%	-3,21%	16,03%
YPF YPF	USD 16,54	↑ 3,44%	-0,96%	-0,36%	-27,80%

Dólar implícito 27,33

Dólar	Dólar futuro	3-ago	Día Anterior
Cotización actual		27,38	28,10
Agosto 2018		28,06	28,31
Septiembre 2018		28,85	29,15
Octubre 2018		29,79	29,79



Tasas de interés

	3-ago	Día Anterior	Sem. Anterior	Mes Anterior	Var Anual
Call Money	46,00%	43,0%	36,5%	38,0%	26,8%
Cautión 7 días	38,80%	37,2%	36,3%	36,7%	24,4%
Badlar Privada	35,13%	35,1%	35,3%	35,2%	23,1%
Lebac corto plazo	47,00%	47,0%	47,0%	47,0%	28,8%
Cautión 30 días	38,20%	38,0%	36,6%	37,8%	25,6%
Lebac 1 año	40,00%	40,0%	40,0%	40,0%	28,7%

Renta Fija

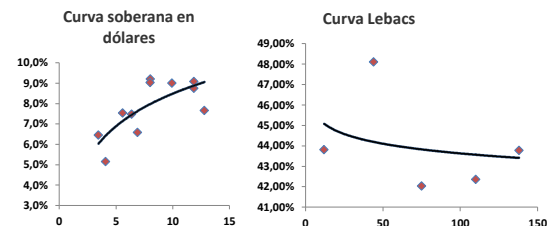
Pesos + CER		3-ago	Var. Diaria	Var. Sem.	Var. Mens.	Paridad	TIR
Boncar 2020	TC20	133,00	0,00%	0,38%	0,38%	99,11	3,3%
Cons Serie 6	PR13	391,50	0,38%	0,90%	1,95%	89,44	9,0%
Disc. Pesos	DICP	729,00	3,11%	6,66%	5,50%	107,99	8,3%
Par Pesos	PARP	290	4,32%	11,54%	8,82%	62,64	8,9%
Cupón PBI	TVPP	3,1	0,00%	-9,36%	-10,14%	-	-

Tasa Badlar o Lebac		3-ago	Var. Diaria	Var. Sem.	Var. Mens.	Paridad	TIR
Bonar 2019	AMX9	105,00	0,00%	1,94%	1,94%	101,04	25,3%
Bonar 2020	AM20	103,00	0,98%	3,00%	3,21%	102,78	24,8%
Bonte 2020	TJ20	106,00	0,95%	1,44%	1,44%	99,40	26,0%

Lebac	Vto	Precio	Tasa	días
I15G8	15/8/2018	985,800	43,81%	12,00
I16S8	16/9/2018	945,194	48,10%	44,00
I17O18	17/10/2018	920,500	42,03%	75,00
I21N8	21/11/2018	886,799	42,36%	110,00
I19D8	19/12/2018	858,000	43,77%	138,00

Dólares		3-ago	Var. Diaria	Var. Sem.	Var. Mens.	Var. Anual	TIR
Bonar 20	AO20	2.897	-0,45%	0,07%	-0,10%	38,28%	6,4%
Global 22	A2E2	2.600	-0,57%	-1,85%	-0,91%	28,97%	5,2%
Bonar 24	AY24	2.899	-0,03%	0,45%	0,14%	33,35%	7,5%
Bonar 25	AA25	2.490	-0,40%	0,00%	-0,92%	25,13%	7,5%
Global 27	A2E7	2.485	-0,20%	-1,39%	-0,80%	17,55%	6,6%
Disc Ley Arg	DICA	3.680	-0,14%	0,27%	-0,08%	26,48%	9,2%
Disc Ley NY	DICY	3.720	-0,53%	0,13%	-0,13%	26,07%	9,0%
Par Ley Arg	PARA	1.628	-0,43%	-0,79%	-1,27%	20,59%	8,7%
Par Ley NY	PARY	1.682	0,12%	0,63%	-1,06%	19,72%	9,1%
Bonar 37	AA37	2.436	-0,57%	-3,29%	-1,14%	13,59%	9,0%
Arg 2117	AC17	2.186	-0,64%	-1,84%	-1,49%	13,38%	7,7%
Cupón Arg.	TVPA	135	3,45%	8,52%	3,93%	-29,98%	-
Cupón NY	TVPY	147	-0,34%	8,52%	1,03%	-24,87%	-

Series D		3-ago	Var. Diaria	Var. Sem.	Var. Mens.	Var. Anual	TIR
Disc Ley Arg	DICAD	134,3	1,09%	0,19%	0,83%	-22,40%	-
Bonar 24	AY24D	105,85	0,57%	0,57%	0,24%	-9,37%	-



Comentarios

- Las acciones estadounidenses subieron, tras una serie de resultados trimestrales alentadores que ayudaron a los inversores a calmar la ansiedad por las disputas comerciales y por un crecimiento del empleo en julio menor al esperado. El Dow subió 0,54%, el Nasdaq 0,12% y el S&P 0,46%.
- La temporada de resultados del segundo trimestre se está acercando a su final, y de las 406 compañías que integran el S&P 500 y han anunciado sus resultados el 78,6% superó los pronósticos del mercado, de acuerdo a datos de Thomson Reuters.
- Pekín anunció aranceles sobre la importación de bienes estadounidenses valorados en USD 60.000 millones y que van desde el gas natural licuado (GNL) hasta determinadas aeronaves.
- Cisco Systems comprará Duo Security, una firma de seguridad electrónica financiada por capitales de riesgo, por USD 2.350 millones.

Índices Internacionales

Índice	País	3-ago	Var. Diaria	Var. Sem.	Var. Mens.	Var. Anual
Dow Jones	USA	25462,58	0,54%	0,05%	0,19%	3,01%
Nasdaq	USA	7812,02	0,12%	0,96%	1,83%	13,16%
S&P 500	USA	2840,35	0,46%	0,76%	0,85%	6,24%
IBEX	España	9739,8	0,43%	-1,30%	-1,33%	-3,03%
Dax	Alemania	12615,76	0,55%	-1,90%	-1,48%	-2,34%
FTSE	Inglaterra	7.659,10	1,10%	-0,55%	-1,16%	-0,37%
CAC 40	Francia	5478,98	0,33%	-0,59%	-0,59%	3,13%
Nikkei	Japón	22525,18	0,06%	-0,83%	-0,13%	-1,05%
SSE 180	China	7298,01	-1,20%	-4,81%	-5,14%	-15,62%
Kospi	Corea	2287,68	0,77%	-0,32%	-0,33%	-7,29%
Bovespa	Brasil	81434,98	2,26%	1,96%	2,80%	6,59%
MXX	México	49302,57	0,50%	-0,69%	-0,80%	-0,11%
IPSA	Chile	5405,32	0,36%	0,67%	-0,54%	-2,86%

Acciones más operadas USA

Especie	USA		Variación			
	3-ago	Cedear	Var. Diaria	Var. Sem.	Var. Mens.	Var. Anual
Apple	207,99	570,90	0,29%	8,91%	9,30%	22,90%
BofA	31,51	440,00	0,74%	1,45%	2,04%	6,74%
Citigroup	72,39	0,00	0,77%	0,98%	0,70%	-2,71%
Coca-Cola	46,62	260,00	0,95%	0,89%	-0,02%	1,61%
Exxon	80,20	0,00	0,36%	-2,10%	-1,61%	-4,11%
GE	13,14	72,45	-0,23%	0,61%	-3,60%	-24,70%
Google	1.223,71	1.167,00	-0,20%	-1,19%	0,53%	16,94%

VIX 11,64% ↓ -4,51% -10,67% -9,28% 5,43%

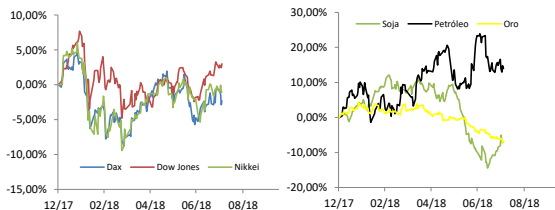
Se trata de una medida de volatilidad. Un mayor valor implica más miedo por parte de los inversores.

Commodities

	3-ago	Var. Diaria	Var. Sem.	Var. Mens.	Var. Anual
Petróleo	68,5	-0,68%	-0,80%	0,09%	13,96%
Gas Natural	2,85	1,31%	2,44%	2,59%	-3,45%
Oro	1214	0,45%	-0,81%	-0,85%	-6,82%
Plata	15,38	0,52%	-0,49%	-0,86%	-9,24%
Cobre	2,77	0,95%	-0,88%	-2,31%	-15,89%
Soja	886,25	0,42%	1,81%	-1,94%	-6,88%
Maíz	384,25	0,79%	2,13%	-0,58%	9,55%
Trigo	556,25	-0,76%	4,85%	0,45%	30,27%

Monedas Internacionales

	3-ago	Var. Diaria	Día Ant.	Sem. Ant.	Mes Ant.	dic 17
Peso	27,90	-0,71%	28,10	28,10	28	18,95
Euro	1,1568	-0,22%	1,1593	1,1659	1,1689	1,2
Libra	1,301	-0,07%	1,3019	1,3114	1,3123	1,3517
Yen	111,28	-0,33%	111,65	111,06	111,86	112,7
Real	3,708	-1,15%	3,7511	3,7157	3,7563	3,3128



ADR PETROBRAS



Disclaimer: El presente informe es confeccionado por Corsiglia y Cía. S.A. y tiene como objetivo brindar a su destinatario en formación general, y no constituye, de ningún modo, oferta, invitación o recomendación por parte de nuestra compañía para la compra o venta de los títulos valores y/o de los instrumentos financieros mencionados en él.