



Argentina

9 de Agosto de 2018

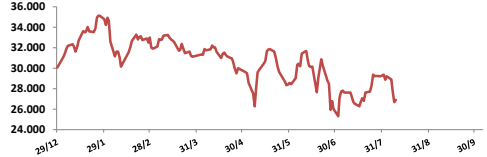
Comentarios

- El Merval rebotó un tenue **0,87%** en una jornada con bancos recuperando parte de las pérdidas de las últimas ruedas. Las principales bajas se dieron en: Macro (+**4,32%**), Galicia (+**2,96%**) y Aluar (+**2,80%**). El volumen fue de \$ 595 millones y \$ 47,7 millones en CEDEARS.
- La venta de maquinaria agrícola cayó con fuerza en el segundo trimestre, afectado por la sequía. Las cosechadoras presentaron una disminución de 52,0%, mientras que los tractores, implementos y sembradoras registraron una baja de 27,9%, 23,6% y 20,5% respectivamente.
- El reciente escándalo de corrupción que salpica a políticos y a importantes empresarios va a tener un impacto negativo en el crecimiento de Argentina, dijo James McCormack, gerente general y jefe global de calificaciones soberanas y supranacionales para Fitch.
- Resultados mixtos en bonos. En la curva de pesos el AM20 bajó **0,96%** y el Discount **2,82%**. En la curva de bonos en dólares el AY24 subió **0,22%** y el DICA bajó **0,42%**. Cupones del PBI: el TVPP sin cambios y el TVPY subió **2,86%**.

BYMA

Indice	9-ago	Var. Diaria	Var. Sem.	Var. Mens.	Var. Anual
Merval	26.906,28	↑ 0,87%	-7,91%	-8,13%	-10,51%
Merval Arg.	24.985,19	↑ 0,89%	-8,80%	-9,45%	-16,28%
Burcap	78.106,81	↑ 0,74%	-7,48%	-7,62%	-9,16%

Indice Merval



Acciones líderes

Especie	9-ago	Var. Diaria	Var. Sem.	Var. Mens.	Var. Anual	Vol. Nom.
Aluar	18,35	↑ 2,80%	-11,78%	-6,85%	21,52%	516.863
Banco Macro	158,15	↑ 4,32%	-12,02%	-15,54%	-25,40%	311.824
BYMA	349,65	↑ 2,07%	-7,99%	-9,35%	3,33%	216.940
Cablevisión	270,50	↓ -2,73%	-16,60%	-21,59%	-42,57%	13.980
Central Puerto	30,25	↓ -0,49%	-3,20%	-4,12%	-45,94%	774.528
Comercial	4,15	↑ 2,47%	-4,82%	2,22%	-12,08%	1.229.630
Cresud	43,85	↓ -0,68%	-4,78%	-5,60%	6,05%	92.863
Distrib. Gas Cuyana	41,15	↓ -0,72%	-17,29%	-17,70%	-1,52%	69.633
Edenor	42,95	↓ -1,83%	-8,23%	-9,67%	-6,12%	137.959
Galicia	95,60	↑ 2,96%	-6,27%	-1,85%	-22,72%	1.023.319
Grupo Finan. Valores	5,12	↑ 1,19%	-9,86%	-10,96%	-27,99%	1.705.527
Holcim	42,00	↓ -4,55%	-17,81%	-26,32%	-44,55%	53.615
Loma Negra	53,00	↓ -2,66%	-11,07%	-14,59%	-37,94%	134.069
Metrogas	29,95	↓ -1,64%	-18,39%	-17,48%	-33,44%	187.513
Mirgor	343,25	↑ 0,19%	-10,61%	-13,30%	-32,34%	4.214
Pampa	41,65	↑ 1,96%	-4,69%	-10,33%	-16,53%	456.659
Petrobras Brasil	168,25	↑ 0,63%	-1,41%	5,25%	76,71%	219.265
Ternium Arg. (Ex Siderar)	12,95	↓ -0,38%	-17,25%	-12,50%	-7,95%	1.022.830
Supervielle	66,15	↑ 2,24%	-9,01%	-11,21%	-40,87%	207.868
Telecom	102,80	↓ -3,11%	-6,55%	-7,14%	-24,83%	29.862
Tenaris	490,90	↑ 0,79%	5,08%	-2,77%	70,36%	28.391
TGN	52,00	↑ 0,97%	-12,09%	-16,40%	-29,69%	43.678
TGS	84,00	↑ 0,30%	-5,51%	-7,64%	1,14%	126.909
Transener	46,70	↑ 0,76%	-12,14%	-10,88%	-4,60%	356.688
YPFD	431,95	↑ 0,97%	-4,41%	-4,25%	2,42%	113.088

Panel General

Especie	9-ago	Var. Diaria	Var. Sem.	Var. Mens.	Var. Anual	Volumen Nom.
Agrometal	14,70	↑ 1,03%	2,08%	0,68%	-37,45%	94.167
Banco Patagonia	39,50	↑ 3,13%	-6,62%	-5,95%	-30,13%	3.414
Banco Santander Río	19,65	↓ -0,77%	-7,31%	-10,68%	-18,13%	6.795
Autopista del Sol	93,00	↓ -0,53%	-10,06%	-9,62%	-12,72%	19.293
Banco Hipotecario	13,05	↓ -0,76%	-10,31%	-5,78%	-4,04%	26.871
Boldt	5,10	↑ 0,99%	-8,21%	-10,99%	-32,09%	145.293
Caputo	22,10	↑ 3,51%	4,25%	7,80%	16,62%	1.184.219
Capex	57,00	↑ 0,88%	-3,88%	-1,72%	-28,97%	649
Celulosa	9,25	↓ -2,32%	-7,96%	-10,19%	-48,75%	6.445
Central Costanera	8,65	↑ 2,37%	-9,42%	-13,50%	-45,94%	21.920
Consultatio	37,20	↓ -3,12%	-12,57%	-13,49%	-34,97%	81.306
Dycasa	26,30	→ 0,00%	-6,57%	-7,39%	-42,83%	1.543
Ferrum	4,85	↑ 2,11%	-2,02%	-5,83%	-44,44%	18.339
Francés	115,50	↑ 0,43%	-6,85%	-9,06%	-25,00%	27.427
Grupo Clarín	47,00	↓ -3,09%	-6,00%	-6,00%	-15,32%	600
Inversora Juramento	10,10	→ 0,00%	-5,61%	-1,46%	-15,83%	282.340
IRSA	48,50	↑ 0,52%	-4,81%	-5,64%	-10,93%	14.377
Ledesma	11,50	↓ -2,13%	-3,36%	-7,26%	-33,53%	2.735
Molinos	40,50	↓ -6,90%	-6,68%	-10,79%	-33,06%	10.052
Molinos Agro	260,00	↑ 2,36%	3,17%	4,84%	44,44%	6.498
Oeste	34,00	↑ 1,49%	-6,72%	-4,23%	-2,58%	115.769
Paty	9,80	↓ -3,92%	-8,41%	-12,11%	-26,87%	15.900
Petrolera Pampa	88,90	↑ 1,14%	-7,30%	-9,75%	-16,64%	13.911
PGR (Ex Andes Energia)	7,70	→ 0,00%	-3,75%	-7,00%	-19,79%	92.120
Rosenbusch	6,70	→ 0,00%	-2,90%	-4,29%	-19,76%	-
San Miguel	92,95	↓ -12,31%	-17,01%	-16,26%	-21,76%	27.721
Semino	3,00	→ 0,00%	-4,15%	-3,23%	-24,62%	23.418
TGLT	8,65	↓ -6,99%	-13,93%	-14,36%	-50,29%	39.268

SUPERVIELLE

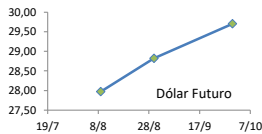


ADR ARGENTINOS Y BRASILEÑOS

Ticker	9-ago	Var. Diaria	Var. Sem.	Var. Mens.	Var. Anual
Petrobras APBR	USD 11,96	↓ -1,32%	-4,55%	1,96%	16,23%
Banco Macro BMA	USD 56,04	↑ 2,28%	-14,74%	-17,96%	-51,64%
Cresud CRESY	USD 15,58	↓ -2,87%	-7,04%	-8,19%	-29,47%
Francés FRAN	USD 12,21	↓ -1,05%	-10,68%	-10,42%	-51,55%
Galicia G GAL	USD 33,95	↑ 0,74%	-9,13%	-4,72%	-48,44%
IRSA IRSA	USD 17,22	↓ -1,37%	-6,36%	-7,72%	-41,82%
Telecom TECO	USD 18,12	↓ -6,79%	-10,34%	-9,72%	-50,53%
TGS TGS	USD 15,03	↓ -0,27%	-7,39%	-8,85%	-32,39%
Tenaris TS	USD 34,85	↓ -1,22%	1,75%	-5,14%	9,38%
Vale do Rio doce VALE	USD 13,63	↓ -2,29%	-3,95%	-7,03%	11,45%
YPF YPF	USD 15,37	↓ -1,03%	-7,07%	-7,41%	-32,91%

Dólar implícito 27,91

Dólar	Dólar futuro	9-ago	Día Anterior
Cotización actual		27,97	28,25
Agosto 2018		28,82	28,13
Septiembre 2018		29,70	28,93
Octubre 2018		30,68	29,87



Tasas de interés

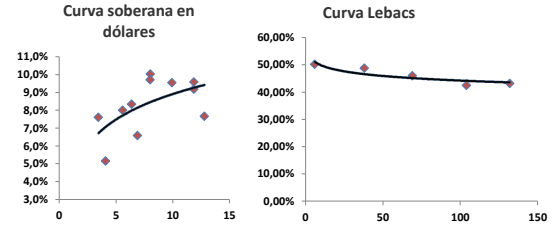
	9-ago	Día Anterior	Sem. Anterior	Mes Anterior	Var Anual
Call Money	47,00%	44,0%	46,0%	38,0%	26,8%
Cautión 7 días	42,70%	38,6%	38,8%	36,7%	24,4%
Badlar Privada	34,81%	34,8%	35,1%	35,2%	23,1%
Lebac corto plazo	47,00%	47,0%	47,0%	47,0%	28,8%
Cautión 30 días	41,40%	40,9%	38,2%	37,8%	25,6%
Lebac 1 año	40,00%	40,0%	40,0%	40,0%	28,7%

Renta Fija

Pesos + CER		9-ago	Var. Diaria	Var. Sem.	Var. Mens.	Paridad	TIR
Boncar 2020	TC20	136,50	↑ 0,37%	2,63%	3,02%	99,11	3,3%
Cons Serie 6	PR13	380,00	↓ -2,31%	-2,94%	-1,04%	89,44	10,7%
Disc. Pesos	DICP	690,00	↓ -2,82%	-5,35%	-0,14%	107,99	9,2%
Par Pesos	PARP	280	↓ -3,45%	-3,45%	5,07%	62,64	9,3%
Cupón PBI	TVPP	2,8	→ 0,00%	-9,68%	-18,84%	-	-
Tasa Badlar o Lebac		9-ago					
Bonar 2019	AMX9	104,50	↓ -0,38%	-0,48%	1,46%	101,04	25,3%
Bonar 2020	AM20	103,00	↓ -0,96%	0,00%	3,21%	102,78	24,8%
Bonte 2020	TJ20	106,00	→ 0,00%	0,00%	1,44%	99,40	26,0%

Lebac	Vto	Precio	Tasa	días
I15G8	15/8/2018	991,815	50,20%	6,00
I16S8	16/9/2018	951,680	48,77%	38,00
I17O18	17/10/2018	920,000	46,00%	69,00
I21N8	21/11/2018	892,000	42,49%	104,00
I19D8	19/12/2018	865,000	43,16%	132,00

Dólares		9-ago	Var. Diaria	Var. Sem.	Var. Mens.	Var. Anual	TIR
Bonar 20	AO20	2.900	→ 0,00%	0,10%	0,00%	38,42%	7,6%
Global 22	A2E2	2.615	↑ 1,00%	0,58%	-0,34%	29,71%	5,2%
Bonar 24	AY24	2.900	↑ 0,22%	0,02%	0,16%	33,37%	8,3%
Bonar 25	AA25	2.480	→ 0,00%	-0,40%	-1,31%	24,62%	8,0%
Global 27	A2E7	2.415	↑ 0,63%	-2,82%	-3,59%	14,24%	6,6%
Disc Ley Arg	DICA	3.573	↓ -0,42%	-2,91%	-2,99%	22,81%	10,0%
Disc Ley NY	DICY	3.645	↑ 0,28%	-2,02%	-2,15%	23,53%	9,7%
Par Ley Arg	PARA	1.588	↑ 0,03%	-2,49%	-3,73%	17,59%	9,2%
Par Ley NY	PARY	1.650	↑ 1,23%	-1,90%	-2,94%	17,44%	9,6%
Bonar 37	AA37	2.370	↓ -0,42%	-2,71%	-3,81%	10,52%	9,5%
Arg 2117	AC17	2.140	↑ 0,85%	-2,10%	-3,56%	11,00%	7,7%
Cupón Arg.	TVPA	138	↑ 0,36%	-1,71%	5,85%	-28,68%	-
Cupón NY	TVPY	144	↑ 2,86%	-1,71%	-0,69%	-26,15%	-
Series D							
Disc Ley Arg	DICAD	127,0	↓ -2,38%	-5,40%	-4,62%	-26,59%	-
Bonar 24	AY24D	102,75	↓ -1,67%	-2,93%	-2,70%	-12,03%	-



Comentarios

• El índice S&P 500 y el Dow Jones cerraron con leves caídas, porque los avances de las acciones de Apple y Amazon fueron contrarrestados por las pérdidas en el sector energético. El Dow bajó **0,29%**, el S&P **0,14%** y el Nasdaq subió **0,04%**.

• La economía estadounidense se está comportando "muy bien" y un crecimiento sostenido allana la vía para subir las tasas de interés una o dos veces más en 2018, dijo Charles Evans, presidente del Banco de la Reserva Federal de Chicago.

Índices Internacionales

Índice	País	9-ago	Var. Diaria	Var. Sem.	Var. Mens.	Var. Anual
Dow Jones	USA	25509,23	↓ -0,29%	0,18%	0,37%	3,20%
Nasdaq	USA	7891,78	→ 0,04%	1,02%	2,87%	14,32%
S&P 500	USA	2853,58	↓ -0,14%	0,47%	1,32%	6,73%
IBEX	España	9754,6	→ 0,08%	0,15%	-1,18%	-2,88%
Dax	Alemania	12676,11	↑ 0,34%	0,48%	-1,01%	-1,87%
FTSE	Inglaterra	7741,77	↓ -0,45%	1,08%	-0,09%	0,70%
CAC 40	Francia	5502,25	→ 0,01%	0,42%	-0,16%	3,57%
Nikkei	Japón	22598,39	↓ -0,20%	0,33%	0,20%	-0,73%
SSE 180	China	7492,24	↑ 2,20%	2,66%	-2,61%	-13,37%
Kospi	Corea	2303,71	→ 0,10%	0,70%	0,37%	-6,64%
Bovespa	Brasil	78767,99	↓ -0,48%	-3,27%	-0,57%	3,10%
MXX	México	49244,4	↓ -1,30%	-0,12%	-0,91%	-0,22%

Acciones más operadas USA

Especie	USA		Variación			
	9-ago	Cedear	Var. Diaria	Var. Sem.	Var. Mens.	Var. Anual
Apple	208,88	590,00	↑ 0,79%	0,43%	9,77%	23,43%
BofA	31,60	440,00	↓ -0,63%	0,29%	2,33%	7,05%
Citigroup	71,98	0,00	↓ -1,25%	-0,57%	0,13%	-3,27%
Coca-Cola	46,35	264,00	↑ 0,43%	-0,58%	-0,60%	1,02%
Exxon	80,32	0,00	↓ -0,51%	0,15%	-1,46%	-3,97%
GE	12,94	75,00	↓ -0,84%	-1,52%	-5,06%	-25,85%
Google	1.249,10	1.234,00	↑ 0,28%	2,07%	2,62%	19,37%
VIX		11,27%	↑ 3,87%	-3,18%	-12,16%	2,08%

Se trata de una medida de volatilidad. Un mayor valor implica más miedo por parte de los inversores.

Commodities

	9-ago	Var. Diaria	Var. Sem.	Var. Mens.	Var. Anual
Petróleo	66,7	↓ -0,09%	-2,58%	-2,50%	11,01%
Gas Natural	2,94	↓ -0,03%	3,19%	5,86%	-0,37%
Oro	1212	↓ -0,13%	-0,11%	-0,96%	-6,92%
Plata	15,43	↑ 0,28%	0,31%	-0,56%	-8,96%
Cobre	2,77	↑ 0,38%	0,09%	-2,22%	-15,81%
Soja	887,75	↓ -0,67%	0,17%	-1,77%	-6,72%
Maíz	382,75	↓ -0,58%	-0,39%	-0,97%	9,12%
Trigo	564,5	↓ -0,96%	1,48%	1,94%	32,20%

Monedas Internacionales

	9-ago	Var. Diaria	Día Ant.	Sem. Ant.	Mes Ant.	dic 17
Peso	28,70	↑ 1,59%	28,25	27,90	28	18,95
Euro	1,152	↓ -0,80%	1,1613	1,1568	1,1689	1,2
Libra	1,2824	↓ -0,48%	1,2886	1,301	1,3123	1,3517
Yen	111,16	↑ 0,20%	110,94	111,28	111,86	112,7
Real	3,8014	↑ 0,75%	3,773	3,708	3,7563	3,3128

ADR MERCADO LIBRE



Disclaimer: El presente informe es confeccionado por Corsiglia y Cía. S.A. y tiene como objetivo brindar a su destinatario en formación general, y no constituye, de ningún modo, oferta, invitación o recomendación por parte de nuestra compañía para la compra o venta de los títulos valores y/o de los instrumentos financieros mencionados en él.