



**Argentina**

17 de Agosto de 2018

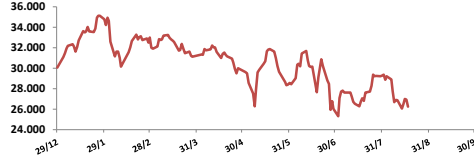
**Comentarios**

- El Merval bajó **2,60%** por desarmes de posiciones dada la prudencia inversora ante la reciente tensión cambiaria local y casos de corrupción investigados por la Justicia. Las principales bajas se dieron en: Supervielle (-6,07%), Galicia (-5,70%) y Metrogas (-4,84%). El volumen fue de \$ 796 millones y \$ 16 millones en CEDEARS.
- Argentina registró un déficit fiscal primario de \$ 14.280 millones en julio un 35,4% menos que en igual período del año pasado. El déficit financiero de julio que incluye los pagos a la deuda subió un 90,6% interanual a \$ 62.380 millones.
- El Ministerio de Hacienda licitará el miércoles letras del Tesoro (Letes) en pesos y dólares, en línea con una serie de anuncios del banco central para calmar una nueva turbulencia cambiaria.
- Resultados mixtos en bonos. En la curva de pesos el PR13 subió **1,01%** y el Discount **1,12%**. En la curva de bonos en dólares el AY24 bajó **0,41%** y el DICA subió **0,15%**. Cupones del PBI: el TVPP bajó **3,45%** y el TVPA subió **0,68%**.

**BYMA**

Indice	17-ago	Var. Diaria	Var. Sem.	Var. Mens.	Var. Anual
Merval	26.238,82	-2,60%	-2,30%	-10,41%	-12,73%
Merval Arg.	24.342,35	-2,71%	-2,16%	-11,78%	-18,44%
Burcap	76.594,81	-2,27%	-2,14%	-9,41%	-10,92%

**Indice Merval**



**Acciones líderes**

Especie	17-ago	Var. Diaria	Var. Sem.	Var. Mens.	Var. Anual	Vol. Nom.
Aluar	20,00	-2,20%	3,36%	1,52%	32,45%	498.225
Banco Macro	140,15	-2,47%	-8,67%	-25,15%	-33,89%	1.316.566
BYMA	365,25	-2,81%	1,49%	-5,30%	7,94%	61.279
Cablevisión	296,70	-1,92%	12,79%	-14,00%	-37,01%	18.078
Central Puerto	29,45	-3,44%	-3,28%	-6,66%	-46,94%	398.946
Comercial	4,02	-1,95%	-1,23%	-0,99%	-14,83%	894.680
Cresud	42,50	-2,30%	-3,85%	-8,50%	2,78%	247.513
Distrib. Gas Cuyana	44,05	-0,34%	10,26%	-11,90%	5,42%	34.999
Edenor	42,65	-0,81%	-1,73%	-10,30%	-6,78%	116.830
Galicia	87,70	-5,70%	-6,30%	-9,96%	-29,10%	2.224.712
Grupo Finan. Valores	5,07	-3,98%	1,60%	-11,83%	-28,69%	1.366.161
Holcim	46,50	3,79%	-1,06%	-18,42%	-38,61%	36.813
Loma Negra	54,30	-0,91%	-1,09%	-12,49%	-36,42%	417.558
Metrogas	29,50	-4,84%	1,90%	-15,99%	-34,44%	77.626
Mirgor	343,50	-1,14%	6,74%	-13,24%	-32,29%	6.063
Pampa	37,75	-1,44%	-9,15%	-18,73%	-24,35%	493.981
Petrobras Brasil	159,70	-2,02%	-5,45%	-0,09%	67,73%	361.989
Ternium Arg. (Ex Siderar)	12,20	-2,01%	-4,31%	-17,57%	-13,28%	497.501
Supervielle	56,50	-6,07%	-13,26%	-24,16%	-49,49%	531.251
Telecom	108,00	-2,09%	7,36%	-2,44%	-21,02%	116.550
Tenaris	499,05	0,81%	-0,70%	-1,16%	73,19%	19.761
TGN	50,20	0,30%	-2,81%	-19,29%	-32,13%	228.098
TGS	81,60	-3,83%	-4,28%	-8,72%	0,12%	125.679
Transener	45,90	-3,06%	-1,50%	-12,40%	-6,23%	195.428
YPFD	448,20	-1,32%	0,79%	-0,64%	6,27%	164.094

**Panel General**

Especie	17-ago	Var. Diaria	Var. Sem.	Var. Mens.	Var. Anual	Volumen Nom.
Agrometal	13,80	1,47%	-1,43%	-5,48%	-41,28%	62.314
Banco Patagonia	38,05	-4,87%	-1,93%	-9,40%	-32,69%	7.961
Banco Santander Río	18,80	-0,27%	-3,34%	-14,55%	-21,67%	2.998
Autopista del Sol	93,50	-1,58%	1,69%	-9,14%	-12,25%	2.084
Banco Hipotecario	12,55	-4,56%	-7,04%	-9,39%	-7,72%	263.578
Boldt	5,09	-0,97%	3,04%	-11,17%	-32,22%	228.599
Caputo	23,25	1,09%	2,42%	13,41%	22,69%	436.537
Capex	53,50	-2,73%	-5,73%	-7,76%	-33,33%	770
Celulosa	9,45	-1,56%	11,18%	-8,25%	-47,65%	2.677
Central Costanera	8,49	-2,41%	0,47%	-15,10%	-46,94%	44.179
Consultatio	39,50	-2,23%	10,18%	-8,14%	-30,94%	40.443
Dycasa	24,90	3,75%	-5,32%	-12,32%	-45,87%	2.575
Ferrum	4,55	2,25%	-2,15%	-11,65%	-47,88%	18.427
Francés	99,50	-0,50%	-8,38%	-21,65%	-35,39%	173.861
Grupo Clarín	45,00	2,27%	-4,26%	-4,26%	-18,92%	530
Inversora Juramento	9,90	0,10%	-1,98%	-3,41%	-17,50%	2.718
IRSA	47,70	-1,75%	-0,52%	-7,20%	-12,40%	17.293
Ledesma	11,70	2,63%	3,54%	-5,65%	-32,37%	11.131
Molinos	40,00	0,76%	0,25%	-11,89%	-33,88%	3.400
Molinos Agro	242,00	2,98%	0,41%	-2,42%	-34,44%	1.808
Oeste	32,80	-2,09%	-0,15%	-7,61%	-6,02%	39.472
Paty	9,30	-1,59%	-1,06%	-16,59%	-30,60%	1.605
Petrolera Pampa	88,10	0,00%	-4,24%	-10,56%	-17,39%	1.115
PGR (Ex Andes Energia)	8,44	1,08%	6,16%	1,93%	-12,08%	453.526
Rosenbusch	6,60	10,92%	-1,49%	-5,71%	-20,96%	224
San Miguel	104,50	-1,42%	4,50%	-5,86%	-12,04%	9.784
Semino	3,00	0,00%	0,00%	-3,23%	-24,62%	14.770
TGLT	8,19	-0,12%	-0,97%	-18,91%	-52,93%	14.059

**GALICIA**

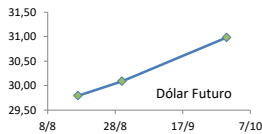


**ADR ARGENTINOS Y BRASILEÑOS**

Ticker	17-ago	Var. Diaria	Var. Sem.	Var. Mens.	Var. Anual
Petrobras APBR	USD 10,71	-2,01%	-7,19%	-8,70%	4,08%
Banco Macro BMA	USD 46,81	-2,21%	-9,00%	-31,47%	-59,60%
Cresud CRESY	USD 14,29	-1,92%	-5,99%	-15,79%	-35,31%
Francés FRAN	USD 9,89	-1,00%	-9,10%	-27,44%	-60,75%
Galicia GGAL	USD 29,29	-5,64%	-8,35%	-17,79%	-55,52%
IRSA	USD 15,86	-1,49%	-4,74%	-15,01%	-46,42%
Telecom TECO	USD 17,57	-4,20%	1,38%	-12,46%	-52,03%
TGS	USD 13,83	-0,14%	-5,27%	-16,13%	-37,79%
Tenaris TS	USD 33,11	-0,12%	-3,97%	-9,88%	3,92%
Vale do Rio doce VALE	USD 13,00	1,96%	-2,91%	-11,32%	6,30%
YPF	USD 14,89	-2,23%	-2,04%	-10,30%	-35,01%

**Dólar implícito 30,05**

Dólar	Dólar futuro	
17-ago	Día Anterior	
Cotización actual	29,79	30,50
Agosto 2018	30,09	30,09
Septiembre 2018	30,98	30,98
Octubre 2018	31,96	31,96



**Tasas de interés**

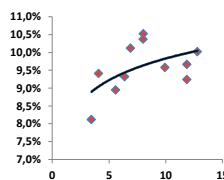
	17-ago	Día Anterior	Sem. Anterior	Mes Anterior	Var Anual
Call Money	37,00%	36,0%	43,0%	38,0%	26,8%
Cautión 7 días	28,27%	30,1%	47,2%	36,7%	24,4%
Badlar Privada	36,00%	36,0%	34,6%	35,2%	23,1%
Lebac corto plazo	45,04%	45,0%	47,0%	47,0%	28,8%
Cautión 30 días	33,20%	36,0%	43,7%	37,8%	25,6%
Lebac 98 días	42,75%	42,8%	40,0%	40,0%	28,7%

**Renta Fija**

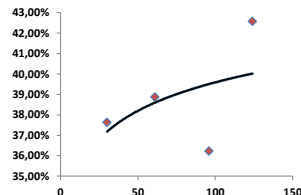
Pesos + CER								Lebacs	Vto	Precio	Tasa	días
	17-ago	Var. Diaria	Var. Sem.	Var. Mens.	Paridad	TIR						
Boncer 2020	TC20	#IREF!	#IREF!	#IREF!	#IREF!	99,11	3,3%	I16S8	16/9/2018	970,000	37,63%	30,00
Cons Serie 6	PR13	389,00	↑ 1,01%	1,17%	1,30%	89,44	9,3%	I17O18	17/10/2018	939,000	38,87%	61,00
Disc. Pesos	DICP	724,00	↑ 1,12%	8,87%	4,78%	107,99	8,7%	I21N8	21/11/2018	913,000	36,23%	96,00
Par Pesos	PARP	291	↑ 3,93%	5,82%	9,19%	62,64	9,0%	I19D8	19/12/2018	873,650	42,57%	124,00
Cupón PBI	TVPP	2,8	↓ -3,45%	1,82%	-18,84%	-	-					
Tasa Badlar o Lebacs												
	17-ago	Var. Diaria	Var. Sem.	Var. Mens.	Paridad	TIR						
Bonar 2019	AMX9	105,00	↑ 0,57%	0,48%	1,94%	101,04	25,3%					
Bonar 2020	AM20	103,75	↑ 0,97%	2,72%	3,96%	102,78	24,8%					
Bonte 2020	TJ20	109,50	↑ 0,78%	3,89%	4,78%	99,40	26,0%					

Dólares							
	17-ago	Var. Diaria	Var. Sem.	Var. Mens.	Var. Anual	TIR	
Bonar 20	AO20	3,099	↓ -0,35%	5,70%	6,86%	47,92%	8,1%
Global 22	A2E2	2,754	↓ 1,25%	5,15%	4,95%	36,61%	9,4%
Bonar 24	AY24	3,053	↓ -0,41%	5,26%	5,44%	40,41%	9,3%
Bonar 25	AA25	2,540	↓ -1,36%	2,42%	1,07%	27,64%	8,9%
Global 27	A2E7	2,525	↑ 0,20%	4,77%	0,80%	19,44%	10,1%
Disc Ley Arg	DICA	3,741	↑ 0,15%	8,86%	1,56%	28,56%	10,5%
Disc Ley NY	DICY	3,776	↑ 0,43%	4,45%	1,37%	27,97%	10,4%
Par Ley Arg	PARA	1,700	↓ -0,29%	8,97%	3,09%	25,93%	9,2%
Par Ley NY	PARY	1,770	↑ 0,00%	9,26%	4,12%	25,98%	9,7%
Bonar 37	AA37	2,545	↓ -1,36%	10,65%	3,29%	18,68%	9,6%
Arg 2117	AC17	2,275	↑ 1,11%	6,31%	2,52%	18,00%	10,0%
Cupón Arg.	TVPA	135	↑ 0,00%	5,71%	3,93%	-29,98%	-
Cupón NY	TVPY	148	↑ 0,68%	5,71%	2,07%	-24,10%	-
Series D							
Disc Ley Arg	DICAD	124,4	↓ -0,32%	6,78%	-6,57%	-28,09%	-
Bonar 24	AY24D	101,95	↓ -0,49%	3,50%	-3,46%	-12,71%	-

Curva soberana en dólares



Curva Lebacs



**Comentarios**

Las acciones cerraron con ganancias con el índice S&P 500 y el Dow Jones extendiendo sus avances y el Nasdaq pasando a positivo tras reportes de progresos en las disputas comerciales de Estados Unidos con China y México. El Dow subió 0,43%, el S&P 0,33% y el Nasdaq 0,13%.

Negociadores chinos y estadounidenses están planeando conversaciones para resolver su disputa comercial antes de reuniones en noviembre, reportó el Wall Street Journal.

Los integrantes de la Reserva Federal estadounidense se reunirán la próxima semana para analizar las causas de una inflación persistentemente baja, del lento crecimiento de los salarios y de la leve alza de la productividad que han afectado por años a Estados Unidos y a otras economías desarrolladas.

Las acciones de Tesla se derrumbaron un 8,9%, marcando su peor día en más de dos años luego de una entrevista del presidente ejecutivo Elon Musk con New York Times y una nota de UBS diciendo que la compañía podría perder 6.000 dólares con cada Model 3 básico debido a costos de su tren motriz.

**Índices Internacionales**

Índice	País	17-ago	Var. Diaria	Var. Sem.	Var. Mens.	Var. Anual
Dow Jones	USA	25669,32	↑ 0,43%	1,41%	1,00%	3,84%
Nasdaq	USA	7816,33	↑ 0,13%	-0,29%	1,88%	13,22%
S&P 500	USA	2850,13	↑ 0,33%	0,59%	1,20%	6,60%
IBEX	España	9417,3	↓ -0,11%	-1,92%	-4,59%	-6,24%
Dax	Alemania	12210,55	↓ -0,22%	-1,72%	-4,65%	-5,47%
FTSE	Inglaterra	7558,59	↑ 0,03%	-1,41%	-2,45%	-1,68%
CAC 40	Francia	5344,93	↓ -0,08%	-1,29%	-3,02%	0,61%
Nikkei	Japón	22270,38	↑ 0,35%	-0,12%	-1,26%	-2,17%
SSE 180	China	7115,12	↓ -1,42%	-5,08%	-7,51%	-17,73%
Kospi	Corea	2247,05	↑ 0,28%	-1,57%	-2,10%	-8,93%
Bovespa	Brasil	76028,50	↓ -1,03%	-0,63%	-4,03%	-0,49%
MXX	México	48264,63	↑ 0,43%	-0,25%	-2,88%	-2,21%

**Acciones más operadas USA**

Especie	USA		Variación			
	17-ago	Cedear	Var. Diaria	Var. Sem.	Var. Mens.	Var. Anual
Apple	217,58	655,00	↑ 2,00%	4,84%	14,34%	28,57%
BofA	30,74	470,00	↑ 0,07%	-1,44%	-0,45%	4,13%
Citigroup	69,67	0,00	↑ 0,16%	-0,84%	-3,09%	-6,37%
Coca-Cola	46,60	285,00	↑ 0,82%	1,13%	-0,06%	1,57%
Exxon	78,26	0,00	↑ 0,33%	-1,46%	-3,99%	-6,43%
GE	12,30	74,95	↑ 0,00%	-3,68%	-9,76%	-29,51%
Google	1.200,96	1.320,00	↓ -0,46%	-2,96%	-1,34%	14,77%
VIX		12,64%	↓ -6,02%	-3,95%	-1,48%	14,49%

Se trata de una medida de volatilidad. Un mayor valor implica más miedo por parte de los inversores.

**Commodities**

	17-ago	Var. Diaria	Var. Sem.	Var. Mens.	Var. Anual
Petróleo	65,9	↑ 0,70%	-2,54%	-3,68%	9,67%
Gas Natural	2,95	↑ 1,20%	0,07%	5,93%	-0,30%
Oro	1185	↑ 0,89%	-2,19%	-3,19%	-9,02%
Plata	14,76	↑ 1,03%	-3,35%	-4,86%	-12,90%
Cobre	2,64	↑ 0,80%	-4,18%	-7,12%	-20,03%
Soja	881,5	↓ -0,45%	4,20%	-2,46%	-7,38%
Maíz	378,75	↓ -0,26%	1,88%	-2,01%	7,98%
Trigo	579,75	↑ 3,16%	6,04%	4,70%	35,77%

**Monedas Internacionales**

	17-ago	Var. Diaria	Día Ant.	Sem. Ant.	Mes Ant.	dic 17
Peso	30,50	↑ 0,00%	30,50	29,85	28	18,95
Euro	1,1441	↑ 0,57%	1,1376	1,1412	1,1689	1,2
Libra	1,2759	↑ 0,31%	1,2719	1,2772	1,3123	1,3517
Yen	110,52	↓ -0,39%	110,95	110,96	111,86	112,7
Real	3,9135	↑ 0,20%	3,9055	3,8603	3,7563	3,3128

**ADR GRUPO SUPERVIELE**



**Disclaimer:** El presente informe es confeccionado por Corsiglia y Cía. S.A. y tiene como objetivo brindar a su destinatario en formación general, y no constituye, de ningún modo, oferta, invitación o recomendación por parte de nuestra compañía para la compra o venta de los títulos valores y/o de los instrumentos financieros mencionados en él.