



Argentina

7 de Septiembre de 2018

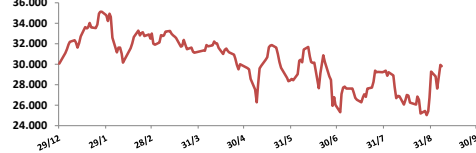
Comentarios

- El Merval bajó **0,46%** luego de un comienzo donde supo estar 1,50% arriba, con toma de ganancias luego de recientes subas. Las principales bajas se dieron en: Banco Macro (-5,63%), Galicia (-5,18%) y Edeonor (-4,03%). El volumen fue de \$ 915 millones y \$ 62,3 millones en CEDEARS.
- El presidente del Banco Central, Luis Caputo, dijo que el financiamiento del Gobierno para 2019 está totalmente "cubierto" y que los altos rendimientos de la deuda soberana tenían "exageración".
- Insistió en que Argentina poseé actualmente un tipo de cambio competitivo y que la tasa de interés de política monetaria del 60% es "de crisis", por lo que es inviable a mediano y largo plazo.
- Resultados mixtos en bonos. En la curva de pesos el TJ20 subió **0,52%** y el Discount bajó **1,10%**. En la curva de bonos en dólares el AY24 bajó **1,61%** y el DICY **1,66%**.

BYMA

Indice	7-sep	Var. Diaria	Var. Sem.	Var. Mens.	Var. Anual
Merval	29.811,22	-0,46%	1,77%	1,77%	-0,85%
Merval Arg.	27.294,13	-0,86%	2,29%	2,29%	-8,55%
Burcap	89.506,29	-0,79%	1,03%	1,03%	4,10%

Indice Merval



Acciones líderes

Especie	7-sep	Var. Diaria	Var. Sem.	Var. Mens.	Var. Anual	Vol. Nom.
Aluar	20,20	3,32%	-12,17%	-12,17%	33,77%	1.229.851
Banco Macro	158,40	-5,63%	-3,03%	-3,03%	-25,28%	325.752
BYMA	346,35	-1,55%	-6,47%	-6,47%	2,36%	91.800
Cablevisión	307,00	2,28%	6,03%	6,03%	-34,82%	63.228
Central Puerto	36,95	-1,99%	2,92%	2,92%	-49,38%	580.429
Comercial	4,23	-0,47%	0,24%	0,24%	-10,38%	1.234.530
Cresud	51,75	-0,86%	-5,82%	-5,82%	25,15%	123.235
Distrib. Gas Cuyana	54,60	3,31%	16,67%	16,67%	30,67%	99.565
Edeonor	44,00	-4,03%	-3,08%	-3,08%	-3,83%	105.812
Galicia	87,85	-5,18%	2,03%	2,03%	-28,98%	2.347.349
Grupo Finan. Valores	5,69	0,89%	6,95%	6,95%	-19,97%	3.209.150
Loma Negra	59,45	0,08%	5,31%	5,31%	-30,39%	62.800
Metrogas	32,60	-1,36%	8,67%	10,17%	-27,56%	200.707
Mirgor	355,95	3,84%	2,62%	2,62%	-29,83%	17.147
Pampa	45,65	-0,44%	-1,51%	-1,51%	-8,52%	1.156.062
Petrobras Brasil	204,35	2,92%	0,00%	0,00%	114,63%	267.585
Ternium Arg. (Ex Siderar)	13,70	-1,44%	-0,72%	-0,72%	-2,62%	760.532
Supervielle	58,75	-2,00%	14,19%	14,19%	-47,48%	1.365.791
Telecom	128,50	-1,87%	2,88%	2,88%	-6,03%	63.396
Tenaris	581,55	-2,37%	-6,90%	-6,90%	101,81%	41.703
TGN	53,00	0,09%	8,05%	8,05%	-28,34%	273.411
TGS	113,05	1,89%	14,89%	14,89%	38,71%	459.334
Transener	47,95	5,27%	8,48%	8,48%	-2,04%	1.081.823
YPFD	574,00	-0,51%	0,76%	0,76%	35,39%	91.845

Panel General

Especie	7-sep	Var. Diaria	Var. Sem.	Var. Mens.	Var. Anual	Volumen Nom.
Agrometal	14,25	1,06%	2,52%	2,52%	-39,36%	151.311
Banco Patagonia	36,70	5,16%	7,62%	7,62%	-35,08%	46.754
Banco Santander Río	20,65	0,73%	3,77%	3,77%	-13,96%	40.315
Autopista del Sol	93,30	1,41%	4,83%	4,83%	-12,44%	19.757
Banco Hipotecario	10,65	-1,84%	0,47%	0,47%	-21,69%	141.496
Boldt	5,24	-1,32%	14,66%	14,66%	-30,23%	379.070
Caputo	28,15	0,54%	-0,88%	-0,88%	48,55%	154.042
Capex	60,00	13,21%	20,00%	20,00%	-25,23%	14.749
Celulosa	12,75	7,14%	22,60%	22,60%	-29,36%	356.018
Central Costanera	8,10	-1,22%	1,25%	1,25%	-49,38%	372.824
Consultatio	41,45	0,61%	-0,48%	-0,48%	-27,53%	26.670
Dycasa	24,50	2,94%	2,08%	2,08%	-46,74%	8.867
Ferrum	4,95	6,45%	11,24%	11,24%	-43,30%	55.622
Francés	114,00	-5,39%	3,64%	3,64%	-25,97%	195.923
Grupo Clarín	53,00	3,82%	3,92%	3,92%	-4,50%	1.302
Inversora Juramento	9,90	-3,88%	-5,71%	-5,71%	-17,50%	125.266
Holcim	46,00	-1,08%	-3,16%	-3,16%	-39,27%	62.032
IRSA	56,05	2,47%	-3,03%	-3,03%	2,94%	3.757
Ledesma	13,90	0,72%	5,30%	5,30%	-19,65%	121.503
Molinos	43,00	-1,83%	-0,58%	-0,58%	-28,93%	8.093
Molinos Agro	275,00	5,77%	-3,51%	-3,51%	52,78%	5.672
Oeste	36,80	1,24%	5,75%	5,75%	5,44%	47.182
Paty	9,50	2,15%	11,76%	11,76%	-29,10%	12.758
PGR (Ex Andes Energia)	10,95	-0,45%	-3,10%	-3,10%	14,06%	473.666
Rosenbusch	7,90	0,00%	8,22%	8,22%	-5,39%	6.490
San Miguel	104,00	0,48%	-4,06%	-4,06%	-12,46%	16.539
Semino	3,02	0,67%	-5,33%	-5,33%	-24,12%	21.182
TGLT	8,18	2,25%	-3,20%	-3,20%	-52,99%	55.189

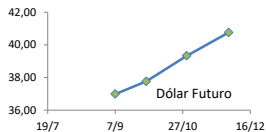
CABLEVISIÓN



Dólar implícito

36,87

Dólar	Dólar futuro	7-sep	Día Anterior
Cotización actual		36,99	38,50
Septiembre 2018		37,76	38,32
Octubre 2018		39,33	39,85
Noviembre 2018		40,75	41,33



ADR ARGENTINOS Y BRASILEÑOS

Ticker	7-sep	Var. Diaria	Var. Sem.	Var. Mens.	Var. Anual	
Petrobras	APBR	USD 11,04	3,86%	1,56%	1,56%	7,29%
Banco Macro	BMA	USD 42,76	-3,52%	-2,02%	-2,02%	-63,10%
Cresud	CRESY	USD 14,00	0,86%	-3,71%	-3,71%	-36,62%
Francés	FRAN	USD 9,23	-3,95%	8,33%	8,33%	-63,37%
Galicia	GGAL	USD 23,69	-3,31%	5,29%	5,29%	-64,02%
IRSA	IRSA	USD 14,46	-3,02%	-11,78%	-11,78%	-51,15%
Telecom	TECO	USD 17,29	-1,31%	4,60%	4,60%	-52,80%
TGS	TGS	USD 15,01	2,11%	15,55%	15,55%	-32,48%
Tenaris	TS	USD 31,22	-2,01%	-6,92%	-6,92%	-2,01%
Vale do Rio doce	VALE	USD 13,01	0,15%	-1,44%	-1,44%	6,38%
YPF	YPF	USD 15,46	1,11%	2,18%	2,18%	-32,52%

Tasas de interés

	7-sep	Día Anterior	Sem. Anterior	Mes Anterior	Var Anual
Call Money	57,00%	58,0%	52,0%	52,0%	26,8%
Cautión 7 días	56,80%	58,5%	52,6%	52,6%	24,4%
Badlar Privada	40,31%	40,3%	36,1%	36,1%	23,1%
Lebac corto plazo	45,04%	45,0%	45,0%	45,0%	28,8%
Cautión 30 días	56,70%	56,0%	52,5%	52,5%	25,6%
Lebac 98 días	42,75%	42,8%	42,8%	42,8%	28,7%

Renta Fija

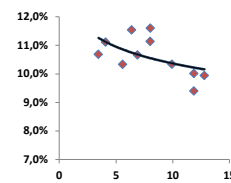
Pesos + CER							7-sep	Var. Diaria	Var. Sem.	Var. Mens.	Paridad	TIR
Boncar 2020	TC20	138,00	0,00%	-2,13%	-2,13%	99,11	10,0%					
Cons Serie 6	PR13	381,00	-1,04%	-0,78%	-0,78%	89,44	11,5%					
Disc. Pesos	DICP	720,00	-1,10%	2,27%	2,27%	107,99	9,1%					
Par Pesos	PARP	297	0,00%	2,41%	2,41%	62,64	9,1%					
Cupón PBI	TVPP	2,8	1,82%	3,70%	3,70%	-	-					
Tasa Badlar o Lebac							7-sep	Var. Diaria	Var. Sem.	Var. Mens.	Paridad	TIR
Bonar 2019	AMX9	97,50	-1,55%	-1,55%	-1,55%	101,04	58,3%					
Bonar 2020	AM20	96,00	0,00%	-6,80%	-6,80%	102,78	57,7%					
Bonte 2020	TJ20	115,60	0,52%	0,09%	0,09%	99,40	66,1%					

Dólares							7-sep	Var. Diaria	Var. Sem.	Var. Mens.	Var. Anual	TIR
Bonar 20	AO20	3.655	-1,22%	-1,75%	-1,75%	74,46%	10,7%					
Global 22	A2E2	3.200	0,22%	0,00%	0,00%	58,73%	11,1%					
Bonar 24	AY24	3.572	-1,61%	-0,79%	-0,79%	64,28%	11,5%					
Bonar 25	AA25	2.900	0,00%	1,75%	1,75%	45,73%	10,3%					
Global 27	A2E7	3.020	-1,60%	2,22%	2,22%	42,86%	10,7%					
Disc Ley Arg	DICA	4.330	-1,59%	1,17%	1,17%	48,82%	11,6%					
Disc Ley NY	DICY	4.450	-1,66%	0,11%	0,11%	50,81%	11,1%					
Par Ley Arg	PARA	2.030	-1,46%	-0,39%	-0,39%	50,37%	9,4%					
Par Ley NY	PARY	2.150	-1,83%	2,36%	2,36%	53,02%	10,0%					
Bonar 37	AA37	2.925	0,17%	2,63%	2,63%	36,40%	10,3%					
Arg 2117	AC17	2.774	-0,57%	2,74%	2,74%	43,88%	9,9%					
Cupón Arg.	TVPA	131	0,38%	-1,23%	-1,23%	-32,05%	-					
Cupón NY	TVPY	160	0,00%	-1,23%	-1,23%	-17,95%	-					

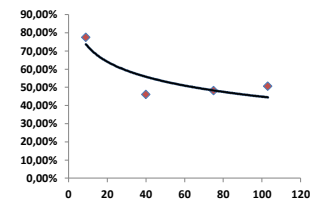
Series D						
Disc Ley Arg	DICAD	117,0	0,60%	1,96%	1,96%	-32,37%
Bonar 24	AY24D	96,25	-0,32%	0,57%	0,57%	-17,59%

Lebac	Vto	Precio	Tasa	días
I16S8	16/9/2018	981,250	77,49%	9,00
I17O18	17/10/2018	952,000	46,01%	40,00
I21N8	21/11/2018	910,000	48,13%	75,00
I19D8	19/12/2018	875,000	50,62%	103,00

Curva soberana en dólares



Curva Lebac



Comentarios

- Los principales índices de Wall Street cerraron con caídas, en una jornada en la que el presidente Donald Trump avivó la posibilidad de aranceles adicionales a importaciones de productos chinos y reportes sugirieron que esos gravámenes podrían aplicarse a productos de Apple. El Dow bajó 0,31%, el S&P 0,22% y el Nasdaq 0,25%.
- El presidente de Estados Unidos, Donald Trump, advirtió que tiene preparados aranceles para gravar 267.000 millones de dólares de importaciones de China, además de los 200.000 millones de dólares de productos del país asiático sobre los que ya tiene que decidir.
- El presidente de la Reserva Federal de Dallas, Robert Kaplan, dijo que creía que las tasas de interés pueden subir a alrededor de 2,5% a 2,75% antes de que los fondos federales dejen de actuar como un impulso para la economía.

Índices Internacionales

Índice	País	7-sep	Var. Diaria	Var. Sem.	Var. Mens.	Var. Anual
Dow Jones	USA	25916,54	-0,31%	-0,19%	-0,19%	4,84%
Nasdaq	USA	7902,54	-0,25%	-2,55%	-2,55%	14,47%
S&P 500	USA	2871,68	-0,22%	-1,03%	-1,03%	7,41%
IBEX	España	9171,2	-0,41%	-2,42%	-2,42%	-8,69%
Dax	Alemania	11959,63	0,04%	-3,27%	-3,27%	-7,42%
FTSE	Inglaterra	7.277,70	-0,56%	-2,08%	-2,08%	-5,33%
CAC 40	Francia	5252,22	0,16%	-2,86%	-2,86%	-1,14%
Nikkei	Japón	22307,06	-0,80%	-2,44%	-2,44%	-2,01%
SSE 180	China	7276,07	0,69%	-1,29%	-1,29%	-15,87%
Kospi	Corea	2281,58	-0,26%	-1,78%	-1,78%	-7,53%
Bovespa	Brasil	76416,01	0,00%	-0,34%	-0,34%	0,02%
MXX	México	48971,14	0,53%	-1,16%	-1,16%	-0,78%

Acciones más operadas USA

Especie	USA		Variación			
	7-sep	Cedear	Var. Diaria	Var. Sem.	Var. Mens.	Var. Anual
Apple	221,30	825,00	-0,81%	-2,78%	-2,78%	30,77%
BofA	30,86	590,00	0,03%	-0,23%	-0,23%	4,54%
Citigroup	69,64	85,75	-0,67%	-2,25%	-2,25%	-6,41%
Coca-Cola	45,72	355,00	-0,11%	2,58%	2,58%	-0,35%
GE	12,40	94,00	-0,88%	-4,17%	-4,17%	-28,94%
Google	1.164,83	1.506,50	-0,56%	-4,38%	-4,38%	11,32%
VIX	14,88%	1,57%	15,71%	15,71%	34,78%	

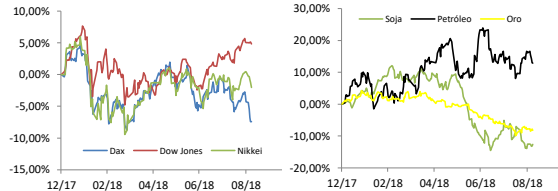
Se trata de una medida de volatilidad. Un mayor valor implica más miedo por parte de los inversores.

Commodities

	7-sep	Var. Diaria	Var. Sem.	Var. Mens.	Var. Anual
Petróleo	67,9	-0,06%	-2,78%	-2,78%	12,91%
Gas Natural	2,78	0,11%	-4,84%	-4,84%	-6,09%
Oro	1196	-0,35%	-0,43%	-0,43%	-8,16%
Plata	14,10	-0,14%	-2,76%	-2,76%	-16,79%
Cobre	2,62	-0,53%	-1,82%	-1,82%	-20,61%
Soja	832	0,64%	-0,12%	-0,12%	-12,58%
Maíz	367	0,20%	0,55%	0,55%	4,63%
Trigo	511,25	-0,49%	-6,28%	-6,28%	19,73%

Monedas Internacionales

	7-sep	Var. Diaria	Día Ant.	Sem. Ant.	Mes Ant.	dic 17
Peso	38,00	-1,30%	38,50	38,50	38,5	18,95
Euro	1,1555	-0,59%	1,1624	1,1603	1,1603	1,2
Libra	1,2929	0,00%	1,2929	1,2966	1,2966	1,3517
Yen	111,1	0,38%	110,68	111,06	111,06	112,7
Real	4,0599	0,00%	4,0599	4,0567	4,0567	3,3128



ADR BANCO FRANCÉS



Disclaimer: El presente informe es confeccionado por Corsiglia y Cia. S.A. y tiene como objetivo brindar a su destinatario en formación general, y no constituye, de ningún modo, oferta, invitación o recomendación por parte de nuestra compañía para la compra o venta de los títulos valores y/o de los instrumentos financieros mencionados en él.