



**Argentina**

**20 de Septiembre de 2018**

**Comentarios**

- El Merval subió **3,15%** tras el guiño del FMI sobre un cercano nuevo acuerdo de financiamiento para el país, con un volumen extraordinario. Las principales alzas se dieron en: Edenor (+12,63%), Metrogas (+9,94%) y TGN (+7,44%). El volumen fue de \$ 1.580 millones y \$ 15 millones en CEDEARS.
- Funcionarios del FMI y las autoridades de Argentina lograron "importantes progresos" la semana pasada en las conversaciones sobre nuevos acuerdos de financiamiento del país latinoamericano, informó el jueves un portavoz del organismo multilateral.
- Resultados mixtos en bonos. En la curva de pesos el Par subió **5,73%** y el Discount **3,57%**. En la curva de bonos en dólares el AY4 bajó **1,92%** y el DICA **1,32%**.

**BYMA**

Indice	20-sep	Var. Diaria	Var. Sem.	Var. Mens.	Var. Anual
Merval	<b>34.514,24</b>	↑ 4,21%	14,37%	17,82%	14,80%
Merval Arg.	<b>32.084,35</b>	↑ 5,22%	16,69%	20,24%	7,50%
Burcap	<b>103.205,83</b>	↑ 3,49%	12,09%	16,50%	20,03%

**Indice Merval**



**Acciones líderes**

Especie	20-sep	Var. Diaria	Var. Sem.	Var. Mens.	Var. Anual	Vol. Nom.
Aluar	19,95	0,00%	-2,68%	-13,26%	32,12%	1.430.185
Banco Macro	178,55	↑ 9,67%	13,08%	9,31%	-15,78%	1.238.506
BYMA	390,20	↑ 5,83%	16,97%	5,37%	15,32%	243.839
Cablevisión	348,80	↑ 4,73%	17,50%	20,46%	-25,94%	52.886
Central Puerto	46,15	↑ 4,41%	17,73%	28,55%	-31,25%	2.637.665
Comercial	4,51	↑ 3,68%	11,08%	6,87%	-4,45%	4.454.350
Cresud	56,75	↑ 3,28%	2,71%	3,28%	37,24%	393.718
Distrib. Gas Cuyana	60,30	↑ 2,03%	10,24%	28,85%	44,31%	121.125
Edenor	51,25	↑ 6,44%	21,73%	12,89%	12,02%	831.835
Galicia	108,25	↑ 9,40%	25,73%	25,73%	-12,49%	5.794.964
Grupo Finan. Valores	6,58	↑ 3,95%	18,56%	23,68%	-7,45%	3.972.325
Loma Negra	75,55	↑ 15,34%	21,46%	33,84%	-11,53%	365.500
Metrogas	39,85	↑ 9,18%	28,55%	21,67%	-11,44%	398.557
Mirgor	412,70	↑ 0,57%	22,10%	18,99%	-18,65%	24.035
Pampa	56,55	↑ 9,17%	20,83%	22,01%	13,33%	2.670.349
Petrobras Brasil	215,70	↓ -2,29%	2,47%	5,55%	126,55%	413.928
Ternium Arg. (Ex Siderar)	16,70	↑ 3,73%	16,38%	21,01%	18,71%	1.993.549
Supervielle	68,70	↑ 8,36%	23,34%	33,53%	-38,59%	2.293.839
Telecom	147,00	↑ 0,07%	5,15%	17,69%	7,50%	155.861
Tenaris	629,30	↓ -2,83%	-2,26%	0,74%	118,39%	57.283
TGN	65,55	↑ 5,56%	23,68%	33,64%	-11,37%	845.619
TGS	130,10	↑ 0,93%	12,99%	34,97%	63,67%	433.728
Transener	52,90	↑ 3,93%	11,60%	19,68%	8,07%	1.098.366
YPFD	659,75	↑ 0,96%	10,14%	16,42%	56,43%	151.182

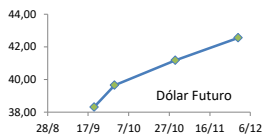
**Panel General**

Especie	20-sep	Var. Diaria	Var. Sem.	Var. Mens.	Var. Anual	Volumen Nom.
Agrometal	16,90	↑ 7,64%	22,02%	21,58%	-28,09%	353.860
Banco Patagonia	43,60	↑ 7,65%	18,00%	27,86%	-22,87%	22.212
Banco Santander Río	23,90	↑ 10,65%	23,20%	20,10%	-0,42%	56.612
Autopista del Sol	107,95	↑ 3,30%	14,41%	21,29%	1,31%	35.291
Banco Hipotecario	12,30	↑ 5,13%	12,84%	16,04%	-9,56%	273.761
Boldt	5,83	↑ 2,28%	15,90%	27,57%	-22,37%	738.120
Caputo	23,95	↑ 4,13%	-7,17%	-15,67%	26,39%	26.387
Capex	78,45	↑ 4,60%	18,86%	56,90%	-2,24%	14.612
Celulosa	16,00	↑ 5,26%	18,52%	53,85%	-11,36%	175.178
Central Costanera	11,00	↑ 2,33%	32,53%	37,50%	-31,25%	427.292
Consultatio	45,50	↑ 9,11%	18,34%	9,24%	-20,45%	149.172
Dycasa	28,95	↑ 5,85%	14,65%	20,63%	-37,07%	8.692
Ferrum	5,30	↑ 3,52%	6,00%	19,10%	-39,29%	192.310
Francés	157,50	↑ 8,62%	36,96%	43,18%	2,27%	458.873
Grupo Clarín	57,00	0,00%	5,56%	5,56%	2,70%	874
Inversora Juramento	10,20	↑ 2,00%	0,99%	-2,86%	-15,00%	30.416
Holcim	60,50	↑ 13,83%	35,04%	27,37%	-20,12%	108.441
IRSA	65,40	↑ 1,63%	3,97%	13,15%	20,11%	48.961
Ledesma	15,85	↑ 6,38%	13,21%	20,08%	-8,38%	143.102
Molinos	48,00	↑ 4,80%	9,09%	10,98%	-20,66%	16.239
Molinos Agro	299,00	↑ 0,34%	8,73%	4,91%	66,11%	714
Oeste	40,60	↑ 5,45%	14,69%	16,67%	16,33%	164.813
Paty	9,90	↑ 3,13%	6,45%	16,47%	-26,12%	63.028
PGR (Ex Andes Energia)	11,85	↓ -4,05%	6,76%	4,87%	23,44%	392.102
Rosenbusch	8,30	↑ 2,47%	-6,74%	13,70%	-0,60%	1.662
San Miguel	127,00	↑ 5,39%	22,12%	17,16%	6,90%	73.837
Semino	3,32	↑ 0,61%	7,10%	4,08%	-16,58%	168.737
TGLT	13,15	↓ -2,23%	41,40%	55,62%	-24,43%	299.656

**LOMA NEGRA**



Dólar implícito	38,68	
Dólar futuro		
Dólar	20-sep	Día Anterior
Cotización actual	38,31	40,20
Septiembre 2018	39,65	39,65
Octubre 2018	41,17	41,17
Noviembre 2018	42,55	42,55



**ADR ARGENTINOS Y BRASILEÑOS**

Ticker	20-sep	Var. Diaria	Var. Sem.	Var. Mens.	Var. Anual	
Petrobras	APBR	USD 11,36	↑ 0,98%	7,27%	4,51%	10,40%
Banco Macro	BMA	USD 46,17	↑ 12,47%	17,33%	5,80%	-60,16%
Cresud	CRESY	USD 14,96	↑ 7,24%	8,72%	2,89%	-32,28%
Francés	FRAN	USD 12,12	↑ 9,29%	39,47%	42,25%	-51,90%
Galicia	GGAL	USD 28,11	↑ 12,53%	31,36%	24,93%	-57,31%
IRSA	IRSA	USD 16,90	↑ 0,12%	5,49%	3,11%	-42,91%
Telecom	TECO	USD 18,87	↑ 2,28%	7,71%	14,16%	-48,48%
TGS	TGS	USD 17,23	↑ 5,64%	19,16%	32,64%	-22,49%
Tenaris	TS	USD 32,89	↑ 0,49%	2,62%	-1,94%	3,23%
Vale do Rio doce	VALE	USD 14,52	↑ 2,11%	9,58%	10,00%	18,72%
YPF	YPF	USD 17,14	↑ 4,32%	15,03%	13,28%	-25,19%

**Tasas de interés**

	20-sep	Día Anterior	Sem. Anterior	Mes Anterior	Var Anual
Call Money	54,00%	55,0%	58,5%	52,0%	26,8%
Cautión 7 días	38,67%	34,3%	47,3%	52,6%	24,4%
Badlar Privada	45,44%	42,4%	41,0%	36,1%	23,1%
Lebac corto plazo	45,04%	45,0%	45,0%	45,0%	28,8%
Cautión 30 días	39,46%	39,8%	51,7%	52,5%	25,6%
Lebac 98 días	42,75%	45,0%	42,8%	42,8%	28,7%

### Renta Fija

Pesos + CER							Lebacs	Vto	Precio	Tasa	días	
		20-sep	Var. Diaria	Var. Sem.	Var. Mens.	Paridad	TIR					
Boncar 2020	TC20	143,00	0,00%	3,62%	1,42%	99,11	10,0%	117018	17/10/2018	968,500	43,97%	27,00
Cons Serie 6	PR13	420,00	2,44%	9,38%	9,38%	89,44	7,0%	I21N8	21/11/2018	932,900	42,34%	62,00
Disc. Pesos	DICP	813,00	3,57%	13,07%	15,48%	107,99	7,6%	I19D8	19/12/2018	906,100	42,03%	90,00
Par Pesos	PARP	332	5,73%	17,11%	14,48%	62,64	8,2%					
Cupón PBI	TVPP	2,99	10,74%	15,00%	10,74%	-	-					
Tasa Badlar o Lebacs												
		20-sep	Var. Diaria	Var. Sem.	Var. Mens.	Paridad	TIR					
Bonar 2019	AMX9	100,00	0,10%	1,21%	0,97%	101,04	58,3%					
Bonar 2020	AM20	100,90	1,92%	4,56%	-2,04%	102,78	57,7%					
Bonte 2020	TJ20	116,40	3,01%	-3,20%	0,78%	99,40	66,1%					

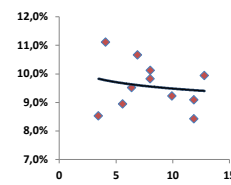
  

Dólares		20-sep	Var. Diaria	Var. Sem.	Var. Mens.	Var. Anual	TIR
Bonar 20	AO20	3.990	-2,33%	-0,87%	7,26%	90,45%	8,5%
Global 22	A2E2	3.520	-1,73%	-1,95%	10,00%	74,60%	11,1%
Bonar 24	AY24	3.943	-1,92%	-1,18%	9,53%	81,37%	9,5%
Bonar 25	AA25	3.270	-0,46%	3,81%	14,74%	64,32%	8,9%
Global 27	A2E7	3.360	-1,47%	-0,65%	13,72%	58,94%	10,7%
Disc Ley Arg	DICA	4.980	-1,39%	3,11%	16,36%	71,17%	10,1%
Disc Ley NY	DICY	5.070	-0,88%	1,00%	14,06%	71,82%	9,8%
Par Ley Arg	PARA	2.330	-1,69%	-0,43%	14,33%	72,59%	8,4%
Par Ley NY	PARY	2.485	2,26%	2,69%	18,31%	76,87%	9,1%
Bonar 37	AA37	3.380	-1,74%	2,11%	18,60%	57,61%	9,2%
Arg 2117	AC17	3.115	-1,17%	0,48%	15,37%	61,57%	9,9%
Cupón Arg.	TVPA	140	5,26%	-4,81%	0,00%	-27,39%	-
Cupón NY	TVPY	153	-0,16%	-4,81%	-5,40%	-21,41%	-

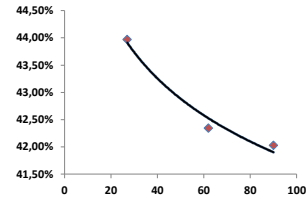
  

Serie D		20-sep	Var. Diaria	Var. Sem.	Var. Mens.	Var. Anual
Disc Ley Arg	DICAD	129,1	0,55%	8,95%	12,51%	-25,38%
Bonar 24	AY24D	102,9	0,54%	3,94%	7,52%	-11,90%

Curva soberana en dólares



Curva Lebacs



### Comentarios

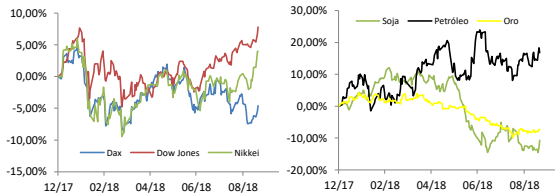
• El Dow Jones cerró en un máximo histórico, convirtiéndose en el último de los principales referenciales de Wall Street en recuperar todo el terreno perdido tras una corrección que comenzó en enero. El Dow subió **0,95%** el S&P **0,78%** y el Nasdaq **0,98%**.

• A partir del próximo año, el Banco Central Europeo necesitará comunicar la senda esperada de las tasas de interés, más allá de la primera alza, para mantener los precios de mercados consistentes con una lenta aceleración de la inflación, dijo el jueves el economista jefe del organismo, Peter Praet.

• Los líderes europeos presionaron el jueves a Reino Unido para alcanzar un acuerdo sobre el Brexit en octubre y advertieron a la primera ministra Theresa May que si no cede en materia comercial ni en el tema de la frontera irlandesa antes de noviembre están dispuestos a afrontar el nuevo escenario.

### Índices Internacionales

Índice	País	20-sep	Var. Diaria	Var. Sem.	Var. Mens.	Var. Anual
Dow Jones	USA	26656,98	0,95%	1,92%	2,67%	7,84%
Nasdaq	USA	8028,23	0,98%	0,23%	-1,00%	16,29%
S&P 500	USA	2930,75	0,78%	0,89%	1,01%	9,62%
IBEX	España	9583,7	1,03%	2,33%	1,96%	-4,58%
Dax	Alemania	12326,48	0,88%	1,67%	-0,30%	-4,58%
FTSE	Inglaterra	7.367,32	0,49%	0,87%	-0,88%	-4,17%
CAC 40	Francia	5451,59	1,07%	1,85%	0,83%	2,62%
Nikkei	Japón	23674,93	0,01%	2,51%	3,54%	4,00%
SSE 180	China	7379,87	-0,05%	2,22%	0,12%	-14,67%
Kospi	Corea	2323,45	0,65%	0,22%	0,02%	-5,84%
Bovespa	Brasil	78116,01	-0,07%	3,56%	1,88%	2,24%
MXX	México	49510,78	-0,16%	-0,20%	-0,07%	0,32%



### Acciones más operadas USA

Especie	USA		Cedear			
	20-sep	Var. Diaria	Var. Sem.	Var. Mens.	Var. Anual	
Apple	220,03	836,00	0,76%	-1,70%	-3,34%	30,02%
BofA	31,19	607,00	0,61%	2,70%	0,84%	5,66%
Citigroup	74,79	94,50	1,45%	6,02%	4,98%	0,51%
Coca-Cola	46,64	359,00	1,48%	1,41%	4,64%	1,66%
GE	12,46	96,20	-3,11%	-1,74%	-3,71%	-28,60%
Google	1.186,87	1.589,00	1,35%	1,22%	-2,57%	13,42%
VIX	11,80%	0,43%	-2,24%	-8,24%	6,88%	

Se trata de una medida de volatilidad. Un mayor valor implica más miedo por parte de los inversores.

### Commodities

	20-sep	Var. Diaria	Var. Sem.	Var. Mens.	Var. Anual
Petróleo	70,2	-1,34%	1,71%	0,53%	16,76%
Gas Natural	2,96	1,72%	6,90%	1,44%	0,10%
Oro	1208	0,33%	1,20%	0,58%	-7,23%
Plata	14,27	0,48%	1,64%	-1,59%	-15,79%
Cobre	2,76	1,30%	4,51%	3,47%	-16,33%
Soja	850,25	2,44%	3,50%	2,07%	-10,66%
Maíz	352,5	1,95%	0,21%	-3,42%	0,50%
Trigo	524	0,29%	2,44%	-3,94%	22,72%

### Monedas Internacionales

	20-sep	Var. Diaria	Día Ant.	Sem. Ant.	Mes Ant.	dic 17
Peso	38,80	-3,48%	40,20	41,00	38,5	18,95
Euro	1,1777	0,88%	1,1674	1,1633	1,1603	1,2
Libra	1,3274	0,98%	1,3145	1,3072	1,2966	1,3517
Yen	112,5	0,19%	112,29	112,07	111,06	112,7
Real	4,0779	-1,32%	4,1326	4,1744	4,0567	3,3128

### DOW JONES EN MÁXIMOS HISTÓRICOS



**Disclaimer:** El presente informe es confeccionado por Corsiglia y Cia. S.A. y tiene como objetivo brindar a su destinatario en formación general, y no constituye, de ningún modo, oferta, invitación o recomendación por parte de nuestra compañía para la compra o venta de los títulos valores y/o de los instrumentos financier os mencionados en él.