



Argentina

2 de Octubre de 2018

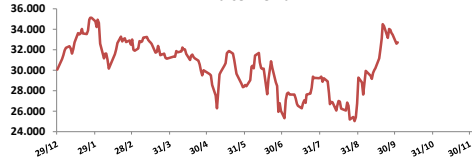
Comentarios

- El Merval subió **0,45%** cortando una racha negativa de 4 ruedas, alentadas por acciones del sector bancario y energético. Las principales bajas se dieron en: Petrobras (+5,69%), Mirgor (+5,05%) y Galicia (+4,08%). El volumen fue de \$ 783 millones y \$ 16 millones en CEDEARS.
- El Banco Central adjudicó el martes \$ 52.815 millones en Letras de Liquidez "Leliq", con un rendimiento promedio del 69,465%.
- Los ministros de Finanzas del Grupo de los Siete países más desarrollados (G7) dieron la bienvenida el martes a los esfuerzos del gobierno de Argentina para estabilizar la situación financiera del país.
- Resultados mixtos en bonos. En la curva de pesos el AM20 bajó **0,56%** y el Discount subió **2,79%**. En la curva de bonos en dólares el AY4 bajó **3,65%** y el DICY **4,30%**.

BYMA

Indice	2-oct	Var. Diaria	Var. Sem.	Var. Mens.	Var. Anual
Merval	32.730,38	↑ 0,45%	-2,19%	-2,19%	8,86%
Merval Arg.	29.714,29	↑ 0,18%	-2,30%	-2,30%	-0,44%
Burcap	98.199,20	↓ -0,27%	-3,61%	-3,61%	14,21%

Indice Merval



Acciones líderes

Especie	2-oct	Var. Diaria	Var. Sem.	Var. Mens.	Var. Anual	Vol. Nom.
Aluar	20,90	↓ -3,91%	-7,52%	-7,52%	38,41%	630.425
Banco Macro	168,90	↑ 1,50%	-1,83%	-1,83%	-20,33%	168.990
BYMA	360,35	↓ -0,25%	0,14%	0,14%	6,50%	87.624
Cablevisión	316,90	↓ -2,24%	-6,17%	-6,17%	-32,72%	19.334
Central Puerto	40,70	↑ 0,25%	-1,09%	-1,09%	-38,13%	529.373
Comercial	4,38	↓ -1,13%	-2,45%	-2,45%	-7,20%	1.242.520
Edenor	49,20	↓ -1,11%	-4,09%	-4,09%	7,54%	188.666
Francés	159,90	↑ 3,16%	-0,06%	-0,06%	3,83%	112.564
Galicia	105,90	↑ 4,08%	0,24%	0,24%	-14,39%	1.223.102
Grupo Finan. Valores	5,97	↑ 0,67%	-0,83%	-0,83%	-16,03%	1.028.828
Metrogas	35,45	↓ -1,25%	-5,84%	-4,65%	-21,22%	115.421
Mirgor	383,00	↑ 4,97%	3,35%	3,35%	-24,50%	8.938
Pampa	48,80	↓ -3,46%	-4,22%	-4,22%	-2,20%	871.957
Petrobras Brasil	249,75	↑ 5,69%	0,28%	0,28%	162,31%	369.541
Ternium Arg. (Ex Siderar)	16,00	↓ -5,04%	-5,04%	-5,04%	13,73%	464.911
Supervielle	64,35	↑ 0,94%	0,70%	0,70%	-42,48%	1.107.947
Tenaris	651,50	↓ -4,23%	-6,34%	-6,34%	126,09%	43.261
TGS	63,90	↓ -2,81%	-1,99%	-1,99%	-13,60%	138.957
TGS	111,65	↓ -4,25%	-7,00%	-7,00%	40,46%	264.902
Transener	48,75	↑ 3,61%	0,72%	0,72%	-0,41%	389.973
YPFD	598,20	↓ -0,39%	-7,12%	-7,12%	41,84%	98.783

Panel General

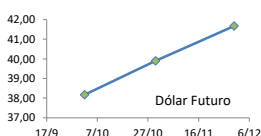
Especie	2-oct	Var. Diaria	Var. Sem.	Var. Mens.	Var. Anual	Volumen Nom.
Agrometal	16,20	↓ -2,41%	-1,82%	-1,82%	-31,06%	68.124
Banco Patagonia	40,80	↑ 2,13%	0,74%	0,74%	-27,83%	4.745
Banco Santander Río	24,35	↓ -0,61%	-1,22%	-1,22%	1,46%	4.671
Autopista del Sol	104,00	↑ 0,19%	-3,88%	-3,88%	-2,39%	30.202
Banco Hipotecario	13,15	↑ 3,95%	5,20%	5,20%	-3,31%	209.764
Boldt	5,50	↓ -0,90%	-0,90%	-0,90%	-26,76%	160.709
Caputo	20,50	↓ -4,65%	-6,39%	-6,39%	8,18%	9.179
Capex	75,85	↑ 5,35%	1,68%	1,68%	-5,48%	3.508
Celulosa	18,50	↑ 2,78%	3,06%	3,06%	2,49%	323.949
Central Costanera	9,90	↑ 1,02%	-0,50%	-0,50%	-38,13%	169.841
Consultatio	45,60	↑ 0,22%	-0,87%	-0,87%	-20,28%	40.605
Cresud	53,25	↓ -1,93%	-7,63%	-7,63%	28,78%	555.614
Distrib. Gas Cuyana	49,10	↓ -0,91%	-3,35%	-3,35%	17,50%	71.232
Dycasa	37,50	↓ -1,06%	-2,60%	-2,60%	-18,48%	8.689
Ferrum	5,70	↑ 2,70%	2,70%	2,70%	-34,71%	27.131
Grupo Clarin	63,00	↓ -1,56%	-7,89%	-7,89%	13,51%	2.985
Inversora Juramento	9,80	↓ -1,01%	-1,51%	-1,51%	-18,33%	6.446
Holcim	58,80	↑ 3,89%	6,43%	6,43%	-22,37%	75.821
IRSA	63,70	↓ -2,75%	-5,63%	-5,63%	16,99%	19.170
Ledesma	15,00	↑ 0,00%	-0,33%	-0,33%	-13,29%	10.290
Loma Negra	69,80	↑ 2,87%	-3,66%	-3,66%	-18,27%	91.235
Molinos	52,00	↑ 2,16%	2,16%	2,16%	-14,05%	13.891
Molinos Agro	300,00	↑ 1,01%	1,01%	1,01%	66,67%	3.588
Oeste	38,30	↓ -2,17%	-4,84%	-4,84%	9,74%	76.152
Paty	10,00	↓ -1,96%	-1,96%	-1,96%	-25,37%	10.533
PGR (Ex Andes Energía)	11,35	↓ -5,02%	-5,42%	-5,42%	18,23%	200.973
Rosenbusch	8,00	↑ 0,00%	0,00%	0,00%	-4,19%	-
San Miguel	120,55	↓ -3,56%	-3,25%	-3,25%	1,47%	27.009
Semino	3,62	↑ 0,00%	-3,21%	-3,21%	-9,05%	50.392
Telecom	139,00	↓ -0,43%	-3,41%	-3,41%	1,65%	86.008
TGLT	11,10	↓ -5,53%	-6,33%	-6,33%	-36,21%	28.433

MIRGOR



Dólar implícito 38,17

Dólar	Dólar futuro	2-oct	Día Anterior
Cotización actual		38,16	41,50
Octubre 2018		39,89	43,00
Noviembre 2018		41,67	44,61
Diciembre 2018		43,40	46,60



ADR ARGENTINOS Y BRASILEÑOS

Ticker	2-oct	Var. Diaria	Var. Sem.	Var. Mens.	Var. Anual
Petrobras	APBR USD 13,16	↑ 8,94%	9,03%	9,03%	27,89%
Banco Macro	BMA USD 44,44	↑ 5,76%	7,42%	7,42%	-61,65%
Cresud	CRESY USD 13,95	↓ -0,14%	-1,48%	-1,48%	-36,85%
Francés	FRAN USD 12,56	↑ 5,02%	7,63%	7,63%	-50,16%
Galicia	GGAL USD 27,83	↑ 7,53%	9,44%	9,44%	-57,74%
IRSA	IRSA USD 16,40	↓ -0,49%	-3,24%	-3,24%	-44,59%
Telecom	TECO USD 18,44	↑ 3,60%	5,86%	5,86%	-49,66%
TGS	TGS USD 14,80	↑ 0,75%	1,93%	1,93%	-33,42%
Tenaris	TS USD 34,29	↓ -0,26%	2,30%	2,30%	7,63%
Vale do Rio doce	VALE USD 15,62	↑ 3,93%	5,26%	5,26%	27,72%
YPF	YPF USD 15,68	↑ 3,16%	1,49%	1,49%	-31,56%

Tasas de interés

	2-oct	Día Anterior	Sem. Anterior	Mes Anterior	Var Anual
Call Money	64,00%	55,0%	54,0%	54,0%	26,8%
Cautión 7 días	43,54%	46,9%	45,2%	45,2%	24,4%
Badlar Privada	45,44%	43,3%	42,8%	42,8%	23,1%
Lebac corto plazo	45,04%	45,0%	45,0%	45,0%	28,8%
Cautión 30 días	49,61%	55,2%	46,4%	46,4%	25,6%
Lebac 98 días	42,75%	42,8%	42,8%	42,8%	28,7%

Renta Fija

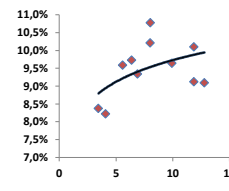
Pesos + CER		2-oct	Var. Diaria	Var. Sem.	Var. Mens.	Paridad	TIR
Boncar 2020	TC20	148,30	0,00%	0,00%	0,00%	99,11	8,1%
Cons Serie 6	PR13	418,00	1,58%	1,46%	1,46%	89,44	7,8%
Disc. Pesos	DICP	811,00	2,79%	2,92%	2,92%	107,99	7,8%
Par Pesos	PARP	323	0,94%	0,94%	0,94%	62,64	8,5%
Cupón PBI	TVPP	2,57	-1,53%	-3,02%	-3,02%	-	-
Tasa Badlar o Lebac		2-oct					
Bonar 2019	AMX9	103,40	-0,10%	-0,10%	-0,10%	101,04	58,3%
Bonar 2020	AM20	106,90	-0,56%	0,85%	0,85%	102,78	57,7%
Bonte 2020	TJ20	121,00	0,00%	0,83%	0,83%	99,40	66,1%

Dólares		2-oct	Var. Diaria	Var. Sem.	Var. Mens.	Var. Anual	TIR
Bonar 20	AO20	3,958	-3,46%	-7,82%	-7,82%	88,93%	8,4%
Global 22	A2E2	3,455	-5,08%	-8,26%	-8,26%	71,38%	8,2%
Bonar 24	AY24	3,881	-3,65%	-8,14%	-8,14%	78,52%	9,7%
Bonar 25	AA25	3,120	-3,85%	-8,24%	-8,24%	56,78%	9,6%
Global 27	A2E7	3,252	-5,18%	-8,65%	-8,65%	53,83%	9,3%
Disc Ley Arg	DICA	4,737	-4,21%	-8,55%	-8,55%	62,81%	10,8%
Disc Ley NY	DICY	4,900	-4,30%	-8,41%	-8,41%	66,06%	10,2%
Par Ley Arg	PARA	2,050	-8,48%	-14,94%	-14,94%	51,85%	9,1%
Par Ley NY	PARY	2,250	-3,85%	-8,72%	-8,72%	60,14%	10,1%
Bonar 37	AA37	3,215	-3,02%	-7,35%	-7,35%	49,92%	9,6%
Arg 2117	AC17	3,020	-4,13%	-8,48%	-8,48%	56,64%	9,1%
Cupón Arg.	TVPA	131	-5,00%	-8,23%	-9,59%	-32,00%	-
Cupón NY	TVPY	145	2,11%	-8,23%	-8,23%	-25,64%	-

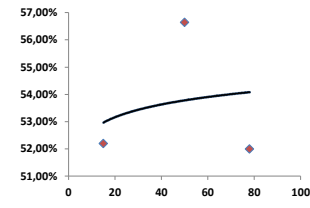
Series D		2-oct	Var. Diaria	Var. Sem.	Var. Mens.	TIR
Disc Ley Arg	DICAD	124,9	0,00%	-0,08%	-0,08%	-27,80%
Bonar 24	AY24D	102,6	0,44%	0,69%	0,69%	-12,16%

Lebac	Vto	Precio	Tasa	días
I17O18	17/10/2018	979,000	52,20%	15,00
I21N8	21/11/2018	928,000	56,64%	50,00
I19D8	19/12/2018	900,000	51,99%	78,00

Curva soberana en dólares



Curva Lebac



Comentarios

- El Dow Jones cerró en un máximo histórico, pero una baja de las acciones de Facebook presionó a los índices bursátiles S&P 500 y Nasdaq, que cerraron con pérdidas. El Dow subió 0,46% el S&P bajó 0,04% y el Nasdaq perdió 0,47%.
- Con la economía de Estados Unidos en o más allá del pleno empleo y la inflación en la meta de 2%, el banco central debería subir las tasas gradualmente hasta el punto "neutral" y luego detenerse para evaluar la situación, dijo el presidente de la Reserva Federal de Dallas, Robert Kaplan.
- El índice de acciones brasileñas Bovespa subió casi un 4% el martes, en medio de especulaciones sobre el resultado de las elecciones luego de que un sondeo de Ibope mostró que el candidato presidencial ultraderechista Jair Bolsonaro amplió su ventaja de cara a los comicios del domingo.

Índices Internacionales

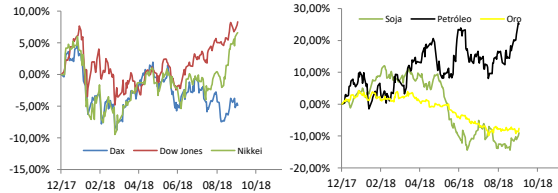
Índice	País	2-oct	Var. Diaria	Var. Sem.	Var. Mens.	Var. Anual
Dow Jones	USA	26773,94	0,46%	1,19%	1,19%	8,31%
Nasdaq	USA	7999,55	-0,47%	-0,58%	-0,58%	15,88%
S&P 500	USA	2923,43	-0,04%	0,32%	0,32%	9,34%
IBEX	España	9305,5	-1,08%	-0,89%	-0,89%	-7,35%
Dax	Alemania	12287,58	-0,42%	0,33%	0,33%	-4,88%
FTSE	Inglaterra	7.474,55	-0,28%	-0,47%	-0,47%	-2,77%
CAC 40	Francia	5467,89	-0,71%	-0,47%	-0,47%	2,92%
Nikkei	Japón	24270,62	0,10%	0,62%	0,62%	6,61%
SSE 180	China	7699,02	0,00%	0,00%	0,00%	-10,98%
Kospi	Corea	2309,57	-1,25%	-1,43%	-1,43%	-6,40%
Bovespa	Brasil	81612,28	3,80%	2,86%	2,86%	6,82%
MXX	México	49376,5	-0,93%	-0,26%	-0,26%	0,04%

Acciones más operadas USA

Especie	USA		Variación			
	2-oct	Cedear	Var. Diaria	Var. Sem.	Var. Mens.	Var. Anual
Apple	229,28	870,00	0,89%	1,57%	1,57%	35,48%
BofA	29,58	620,00	-0,24%	0,41%	0,41%	0,20%
Citigroup	71,80	91,30	-0,18%	0,08%	0,08%	-3,51%
Coca-Cola	46,51	390,00	0,61%	0,69%	0,69%	1,37%
GE	12,32	93,75	1,90%	9,12%	9,12%	-29,40%
Google	1.200,11	1.620,00	0,40%	0,56%	0,56%	14,69%

VIX	2-oct	Var. Diaria	Var. Sem.	Var. Mens.	Var. Anual
VIX	12,05%	0,42%	-0,58%	-0,58%	9,15%

Se trata de una medida de volatilidad. Un mayor valor implica más miedo por parte de los inversores.



ADR MERCADO LIBRE



Commodities					
	2-oct	Var. Diaria	Var. Sem.	Var. Mens.	Var. Anual
Petróleo	75,2	-0,32%	2,70%	2,70%	25,17%
Gas Natural	3,17	1,70%	5,25%	5,25%	7,14%
Oro	1204	1,20%	0,92%	0,92%	-7,61%
Plata	14,64	1,24%	0,27%	0,27%	-13,61%
Cobre	2,81	0,77%	0,05%	0,05%	-14,83%
Soja	866	0,96%	2,42%	2,42%	-9,01%
Maíz	367,5	0,48%	3,16%	3,16%	4,78%
Trigo	519,25	1,91%	2,01%	2,01%	21,60%

Monedas Internacionales						
	2-oct	Var. Diaria	Día Ant.	Sem. Ant.	Mes Ant.	dic 17
Peso	40,00	-3,61%	41,50	42,60	42,6	18,95
Euro	1,1551	-0,22%	1,1577	1,1612	1,1612	1,2
Libra	1,2983	-0,44%	1,3041	1,3034	1,3034	1,3517
Yen	113,67	-0,27%	113,98	113,71	113,71	112,7
Real	3,9419	-1,90%	4,0181	4,0503	4,0503	3,3128

Disclaimer: El presente informe es confeccionado por Corsiglia y Cia. S.A. y tiene como objetivo brindar a su destinatario en formación general, y no constituye, de ningún modo, oferta, invitación o recomendación por parte de nuestra compañía para la compra o venta de los títulos valores y/o de los instrumentos financier os mencionados en él.