



**Argentina**

**5 de Octubre de 2018**

**Comentarios**

• El Merval bajó **2,46%** con acciones presionadas por bajas de los ADR y el tipo de cambio. Las principales bajas se dieron en: Central Puerto (-8,04%), Edenor (-7,29%) y Galicia (-6,51%). El volumen fue de \$ 919 millones y \$ 19 millones en CEDEARS.

• El BCRA colocó \$ 104.831 millones en Letras de Liquidez a siete días, con un rendimiento promedio del 73,314%.

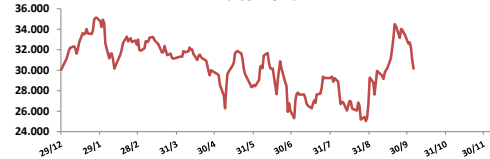
• Paty otorgó derechos de preferencia y de acrecer para la suscripción de hasta 437.485.659 nuevas acciones ordinarias a un precio de suscripción de \$ 2,17 por acción. De suscribirse el 100% el capital pasará de 145.828.553 acciones a 583.314.212 acciones. La acción subió hoy un 34,85%.

• Resultados mixtos en bonos. En la curva de pesos el Par subió **2,80%** y el T120 **0,92%**. En la curva de bonos en dólares el AY4 bajó **2,04%** y el DICY **3,03%**.

**BYMA**

Indice	5-oct	Var. Diaria	Var. Sem.	Var. Mens.	Var. Anual
Merval	30.168,72	-2,46%	-9,84%	-9,84%	0,34%
Merval Arg.	26.882,12	-2,80%	-11,62%	-11,62%	-9,93%
Burcap	91.045,91	-2,58%	-10,63%	-10,63%	5,89%

**Indice Merval**



**Acciones líderes**

Especie	5-oct	Var. Diaria	Var. Sem.	Var. Mens.	Var. Anual	Vol. Nom.
Aluar	21,00	-2,55%	-7,08%	-7,08%	39,07%	306.048
Banco Macro	155,10	-0,80%	-9,85%	-9,85%	-26,84%	394.842
BYMA	345,65	-3,99%	-3,95%	-3,95%	2,15%	170.623
Cablevisión	282,75	-4,02%	-16,28%	-16,28%	-39,97%	44.199
Central Puerto	34,65	-5,33%	-15,80%	-15,80%	-44,69%	1.418.357
Comercial	3,85	-3,75%	-14,25%	-14,25%	-18,43%	1.689.650
Edenor	42,40	-3,42%	-17,35%	-17,35%	-7,32%	115.864
Francés	142,75	-2,23%	-10,78%	-10,78%	-7,31%	137.607
Galicia	91,40	-3,59%	-13,49%	-13,49%	-26,11%	1.419.576
Grupo Finan. Valores	5,60	3,51%	-6,98%	-6,98%	-21,24%	1.750.057
Metrogas	33,75	-3,02%	-10,36%	-7,57%	-25,00%	71.628
Mirgor	342,20	-4,69%	-7,66%	-7,66%	-32,54%	16.751
Pampa	45,95	-0,11%	-9,81%	-9,81%	-7,92%	1.236.570
Petrobras Brasil	262,15	-0,85%	5,26%	5,26%	175,34%	508.484
Ternium Arg. (Ex Siderar)	14,90	-1,97%	-11,57%	-11,57%	5,91%	558.238
Supervielle	56,30	-4,41%	-11,89%	-11,89%	-49,67%	741.961
Tenaris	641,10	-3,10%	-7,83%	-7,83%	122,48%	16.986
TGN	58,00	-0,43%	-11,04%	-11,04%	-21,58%	226.205
TGS	105,50	0,38%	-12,08%	-12,08%	32,78%	367.285
Transener	43,95	-1,46%	-9,19%	-9,19%	-10,21%	284.152
YPFD	547,20	-4,37%	-15,04%	-15,04%	29,75%	80.689

**Panel General**

Especie	5-oct	Var. Diaria	Var. Sem.	Var. Mens.	Var. Anual	Volumen Nom.
Agrometal	14,70	-4,85%	-10,91%	-10,91%	-37,45%	103.141
Banco Patagonia	36,30	-2,55%	-10,37%	-10,37%	-35,79%	1.533
Banco Santander Río	21,70	-5,45%	-11,97%	-11,97%	-9,58%	7.615
Autopista del Sol	104,00	-0,48%	-3,88%	-3,88%	-2,39%	24.958
Banco Hipotecario	12,25	-5,04%	-2,00%	-2,00%	-9,93%	48.875
Boldt	5,05	-0,39%	-9,01%	-9,01%	-32,76%	160.619
Caputo	20,30	2,01%	-7,31%	-7,31%	7,12%	3.369
Capex	71,00	-3,92%	-4,83%	-4,83%	-11,53%	1.203
Celulosa	17,30	-3,89%	-3,62%	-3,62%	-4,16%	32.998
Central Costanera	8,85	-2,21%	-11,06%	-11,06%	-44,69%	71.538
Consultatio	41,00	-2,96%	-10,87%	-10,87%	-28,32%	34.271
Cresud	48,90	-3,74%	-15,18%	-15,18%	18,26%	244.762
Distrib. Gas Cuyana	43,00	-5,49%	-15,35%	-15,35%	2,91%	398.707
Dycasa	35,50	-3,53%	-7,79%	-7,79%	-22,83%	23.555
Ferrum	5,25	0,96%	-5,41%	-5,41%	-39,86%	20.934
Grupo Clarin	58,95	-0,08%	-13,82%	-13,82%	6,22%	928
Inversora Juramento	9,45	-0,94%	-5,03%	-5,03%	-21,25%	14.020
Holcim	52,50	-2,78%	-4,98%	-4,98%	-30,68%	31.099
IRSA	59,45	-2,46%	-11,93%	-11,93%	9,18%	42.323
Ledesma	14,15	-0,35%	-5,98%	-5,98%	-18,21%	14.994
Loma Negra	55,55	-11,90%	-23,33%	-23,33%	-34,95%	126.681
Molinos	49,00	-2,00%	-3,73%	-3,73%	-19,01%	1.343
Molinos Agro	315,00	1,61%	6,06%	6,06%	75,00%	5.668
Oeste	36,00	-2,70%	-10,56%	-10,56%	3,15%	38.342
Paty	6,54	34,85%	-35,88%	-35,88%	-51,19%	282.690
PGR (Ex Andes Energía)	9,95	-2,45%	-17,08%	-17,08%	3,65%	169.847
Rosenbusch	8,00	0,00%	0,00%	0,00%	-4,19%	-
San Miguel	117,00	-0,85%	-6,10%	-6,10%	-1,52%	14.297
Semino	3,42	-0,87%	-8,56%	-8,56%	-14,07%	76.525
Telecom	136,00	-2,86%	-5,49%	-5,49%	-0,55%	132.525
TGLT	9,75	-3,47%	-17,72%	-17,72%	-43,97%	45.312

**GRUPO FINANCIERO VALORES**



**ADR ARGENTINOS Y BRASILEÑOS**

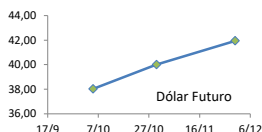
Ticker	5-oct	Var. Diaria	Var. Sem.	Var. Mens.	Var. Anual
Petrobras APBR	USD 13,91	1,61%	15,24%	15,24%	35,18%
Banco Macro BMA	USD 40,96	1,21%	-0,99%	-0,99%	-64,65%
Cresud CRESY	USD 13,01	-0,99%	-8,12%	-8,12%	-41,10%
Francés FRAN	USD 11,20	-1,84%	-4,03%	-4,03%	-55,56%
Galicia GGAL	USD 24,18	-0,82%	-4,92%	-4,92%	-63,28%
IRSA IRSA	USD 15,69	0,19%	-7,43%	-7,43%	-46,99%
Telecom TECO	USD 18,34	0,60%	5,28%	5,28%	-49,93%
TGS TGS	USD 13,88	0,51%	-4,41%	-4,41%	-37,56%
Tenaris TS	USD 33,88	-0,85%	1,07%	1,07%	6,34%
Vale do Rio doce VALE	USD 15,01	-0,60%	1,15%	1,15%	22,73%
YPF YPF	USD 14,56	-1,82%	-5,76%	-5,76%	-36,45%

**Tasas de interés**

	5-oct	Día Anterior	Sem. Anterior	Mes Anterior	Var Anual
Call Money	66,00%	64,0%	54,0%	54,0%	26,8%
Cautión 7 días	53,32%	49,2%	45,0%	45,2%	24,4%
Badlar Privada	48,69%	47,3%	42,8%	42,8%	23,1%
Lebac corto plazo	45,04%	45,0%	45,0%	45,0%	28,8%
Cautión 30 días	53,66%	49,9%	46,4%	46,4%	25,6%
Lebac 98 días	42,75%	42,8%	45,0%	45,0%	28,7%

Dólar implícito 37,77

Dólar	Dólar futuro	5-oct	Día Anterior
Cotización actual		38,02	38,52
Octubre 2018		40,00	40,00
Noviembre 2018		41,95	41,95
Diciembre 2018		43,75	43,75

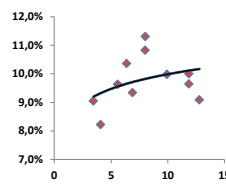


## Renta Fija

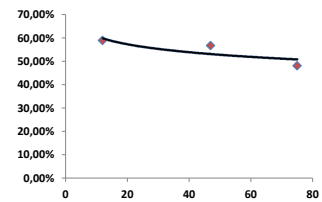
Pesos + CER								Lebacs	Vto	Precio	Tasa	días
		5-oct	Var. Diaria	Var. Sem.	Var. Mens.	Paridad	TIR					
Boncer 2020	TC20	150,00	0,00%	1,15%	1,15%	99,11	8,1%	I17O18	17/10/2018	981,000	58,91%	12,00
Cons Serie 6	PR13	424,00	0,00%	2,91%	2,91%	89,44	7,5%	I21N8	21/11/2018	931,940	56,72%	47,00
Disc. Pesos	DICP	805,00	-0,86%	2,16%	2,16%	107,99	8,0%	I19D8	19/12/2018	910,000	48,13%	75,00
Par Pesos	PARP	331	2,80%	3,44%	3,44%	62,64	8,3%					
Cupón PBI	TVPP	2,6	13,04%	-1,89%	-1,89%	-	-					
Tasa Badlar o Lebacs												
Bonar 2019	AMX9	104,10	0,48%	0,58%	0,58%	101,04	58,3%					
Bonar 2020	AM20	107,30	-0,09%	1,23%	1,23%	102,78	57,7%					
Bonte 2020	TJ20	121,10	0,92%	0,92%	0,92%	99,40	66,1%					

Dólares							
		5-oct	Var. Diaria	Var. Sem.	Var. Mens.	Var. Anual	TIR
Bonar 20	AO20	3.725	-1,59%	-13,25%	-13,25%	77,80%	9,0%
Global 22	A2E2	3.391	-3,13%	-9,97%	-9,97%	68,18%	8,2%
Bonar 24	AY24	3.790	-2,04%	-10,30%	-10,30%	74,33%	10,4%
Bonar 25	AA25	3.080	0,00%	-9,41%	-9,41%	54,77%	9,6%
Global 27	A2E7	3.110	-3,39%	-12,64%	-12,64%	47,11%	9,3%
Disc Ley Arg	DICA	4.550	-2,15%	-12,16%	-12,16%	56,39%	11,3%
Disc Ley NY	DICY	4.680	-3,03%	-12,52%	-12,52%	58,60%	10,8%
Par Ley Arg	PARA	2.050	-4,07%	-14,94%	-14,94%	51,85%	9,6%
Par Ley NY	PARY	2.120	-3,64%	-14,00%	-14,00%	50,89%	10,0%
Bonar 37	AA37	3.089	-0,96%	-10,98%	-10,98%	44,04%	10,0%
Arg 2117	AC17	2.870	-2,05%	-13,03%	-13,03%	48,86%	9,1%
Cupón Arg.	TVPA	129	-0,77%	-14,56%	-11,03%	-33,09%	-
Cupón NY	TVPY	135	0,00%	-14,56%	-14,56%	-30,77%	-
Series D							
Disc Ley Arg	DICAD	119,3	-0,83%	-4,56%	-4,56%	-31,04%	-
Bonar 24	AY24D	99,76	-0,49%	-2,10%	-2,10%	-14,59%	-

Curva soberana en dólares



Curva Lebacs



## Comentarios

- Los índices estadounidenses cayeron por segundo día consecutivo, presionados por otra alza de los rendimientos de los bonos del Tesoro estadounidense tras un sólido informe de empleo que coronó una semana de alentadores datos económicos. El Dow bajó **0,68%** el S&P **0,55%** y el Nasdaq **1,16%**.
- El secretario de Comercio de Estados Unidos, Wilbur Ross, dijo que Japón debería tomar medidas adicionales para reducir su superávit comercial de más de USD 40.000 millones
- El banco central de Estados Unidos aún tiene "camino por recorrer" antes de que las tasas de interés comiencen a desacelerar la economía, dijo el presidente del Banco de la Reserva Federal de Nueva York, John Williams.

## Índices Internacionales

Índice	País	5-oct	Var. Diaria	Var. Sem.	Var. Mens.	Var. Anual
Dow Jones	USA	26447,05	-0,68%	-0,04%	-0,04%	6,99%
Nasdaq	USA	7788,45	-1,16%	-3,21%	-3,21%	12,82%
S&P 500	USA	2885,57	-0,55%	-0,97%	-0,97%	7,93%
IBEX	España	9253,9	-0,65%	-1,44%	-1,44%	-7,87%
Dax	Alemania	12111,9	-1,08%	-1,10%	-1,10%	-6,24%
FTSE	Inglaterra	7.318,54	-1,35%	-2,55%	-2,55%	-4,80%
CAC 40	Francia	5359,36	-0,95%	-2,44%	-2,44%	0,88%
Nikkei	Japón	23783,72	-0,80%	-1,39%	-1,39%	4,48%
SSE 180	China	7699,02	0,00%	0,00%	0,00%	-10,98%
Kospi	Corea	2267,52	-0,31%	-3,22%	-3,22%	-8,10%
Bovespa	Brasil	82321,52	-0,76%	3,75%	3,75%	7,75%
MXX	México	48052,85	-1,29%	-2,93%	-2,93%	-2,64%

## Acciones más operadas USA

Especie	USA		Cedear			
	5-oct	Var. Diaria	Var. Sem.	Var. Mens.	Var. Anual	
Apple	224,29	850,00	-1,62%	-0,64%	-0,64%	32,54%
BofA	30,23	620,00	-0,66%	2,61%	2,61%	2,41%
Citigroup	72,42	94,00	-0,28%	0,95%	0,95%	-2,67%
Coca-Cola	45,88	349,00	0,07%	-0,67%	-0,67%	0,00%
GE	13,18	101,40	4,11%	16,74%	16,74%	-24,47%
Google	1.157,35	1.533,00	-0,93%	-3,03%	-3,03%	10,60%
VIX	14,82%	4,22%	22,28%	22,28%	34,24%	

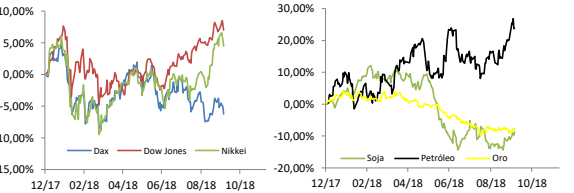
Se trata de una medida de volatilidad. Un mayor valor implica más miedo por parte de los inversores.

## Commodities

	5-oct	Var. Diaria	Var. Sem.	Var. Mens.	Var. Anual
Petróleo	74,3	0,01%	1,49%	1,49%	23,69%
Gas Natural	3,14	-0,70%	4,49%	4,49%	6,36%
Oro	1203	0,27%	0,90%	0,90%	-7,63%
Plata	14,59	0,21%	-0,07%	-0,07%	-13,90%
Cobre	2,76	-0,52%	-1,50%	-1,50%	-16,15%
Soja	869	1,13%	2,78%	2,78%	-8,69%
Maíz	368,25	0,20%	3,37%	3,37%	4,99%
Trigo	521	0,58%	2,36%	2,36%	22,01%

## Monedas Internacionales

	5-oct	Var. Diaria	Día Ant.	Sem. Ant.	Mes Ant.	dic 17
Peso	39,20	-2,97%	40,40	42,60	42,6	18,95
Euro	1,1525	0,10%	1,1514	1,1612	1,1612	1,2
Libra	1,3127	0,81%	1,3022	1,3034	1,3034	1,3517
Yen	113,74	-0,14%	113,9	113,71	113,71	112,7
Real	3,8389	-0,95%	3,8759	4,0503	4,0503	3,3128



## ADR LOMA NEGRA



**Disclaimer:** El presente informe es confeccionado por Corsiglia y Cia. S.A. y tiene como objetivo brindar a su destinatario en formación general, y no constituye, de ningún modo, oferta, invitación o recomendación por parte de nuestra compañía para la compra o venta de los títulos valores y/o de los instrumentos financieros mencionados en él.