



**Argentina**

**10 de Octubre de 2018**

**Comentarios**

- El Merval bajó **3,59%** en sintonía con mercados internacionales bajo un fuerte sell off de activos. Las principales bajas se dieron en: Metrogas (-7,78%), Macro (-5,85%) y Supervielle (-5,82%). El volumen fue de \$ 749 millones y \$ 71 millones en CEDEARs.
- Grupo Financiero Valores resolvió incrementar el precio de la oferta de adquisición de acciones propias a \$ 5,50 desde \$ 5,00.
- En la licitación de Letes se renovaron USD 667 millones de los USD 1039 millones que vencían a una tasa del 6%, lo que implica una tasa de renovación del 64,3%. En Lecaps se colocaron \$ 26.956 millones a una tasa del 59,34% anual a 139 días.
- Resultados mixtos en bonos. En la curva de pesos el AM20 subió **0,75%** y el Discount bajó **0,37%**. En la curva de bonos en dólares el AY4 bajó **0,69%** y el PARA **2,40%**.

**BYMA**

Indice	10-oct	Var. Diaria	Var. Sem.	Var. Mens.	Var. Anual
Merval	28.549,77	-3,59%	-5,37%	-14,68%	-5,04%
Merval Arg.	25.084,93	-3,40%	-6,69%	-17,52%	-15,95%
Burcap	86.897,48	-3,55%	-4,56%	-14,70%	1,07%

**Indice Merval**



**Acciones líderes**

Especie	10-oct	Var. Diaria	Var. Sem.	Var. Mens.	Var. Anual	Vol. Nom.
Aluar	19,95	0,00%	-5,00%	-11,73%	32,12%	509.222
Banco Macro	135,95	-5,85%	-12,35%	-20,98%	-35,87%	190.568
BYMA	354,95	-0,11%	2,69%	-1,36%	4,90%	56.193
Cablevisión	265,80	-2,97%	-5,99%	-21,30%	-43,57%	20.825
Central Puerto	33,40	-1,47%	-3,61%	-18,83%	-47,50%	607.301
Comercial	3,66	-4,19%	-4,94%	-18,49%	-22,46%	1.496.260
Edenor	40,00	-0,12%	-5,66%	-22,03%	-12,57%	89.156
Francés	120,00	-7,69%	-15,94%	-25,00%	-22,08%	271.933
Galicía	82,65	-5,38%	-9,57%	-21,77%	-33,19%	1.826.690
Grupo Finan. Valores	5,10	-2,49%	-8,93%	-15,28%	-28,27%	2.067.211
Metrogas	29,05	-7,78%	-13,93%	-16,33%	-35,44%	82.201
Mirgor	309,60	-1,26%	-9,53%	-16,46%	-38,97%	6.409
Pampa	43,70	-2,67%	-4,90%	-14,23%	-12,42%	915.239
Petrobras Brasil	280,80	-4,72%	7,11%	12,75%	194,93%	584.474
Ternium Arg. (Ex Siderar)	14,25	-1,72%	-4,36%	-15,43%	1,29%	429.776
Supervielle	50,15	-5,82%	-10,92%	-21,52%	-55,17%	752.665
Tenaris	626,40	-2,88%	-2,29%	-9,95%	117,38%	13.801
TGS	50,00	-4,94%	-13,79%	-23,31%	-32,40%	129.798
TGS	99,60	-2,35%	-5,64%	-17,03%	25,30%	316.327
Transener	40,55	-3,11%	-7,74%	-16,22%	-17,16%	364.897
YPFD	544,20	-4,21%	-0,55%	-15,50%	29,03%	58.976

**Panel General**

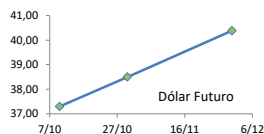
Especie	10-oct	Var. Diaria	Var. Sem.	Var. Mens.	Var. Anual	Volumen Nom.
Agrometal	13,80	-2,13%	-6,12%	-16,36%	-41,28%	149.786
Banco Patagonia	34,75	-3,47%	-4,27%	-14,20%	-38,53%	2.296
Banco Santander Río	19,00	-4,52%	-12,44%	-22,92%	-20,83%	10.185
Autopista del Sol	96,25	-3,27%	-7,45%	-11,04%	-9,67%	17.392
Banco Hipotecario	10,90	-5,22%	-11,02%	-12,80%	-19,85%	69.026
Boldit	4,62	-4,74%	-8,51%	-16,76%	-38,48%	249.095
Caputo	19,85	0,00%	-2,22%	-9,36%	4,75%	-
Capex	68,40	-1,87%	-3,66%	-8,31%	-14,77%	15.747
Celulosa	15,30	-5,26%	-11,56%	-14,76%	-15,24%	44.899
Central Costanera	8,40	-3,45%	-5,08%	-15,58%	-47,50%	36.437
Consultatio	38,15	-4,15%	-6,95%	-17,07%	-33,30%	26.851
Cresud	46,00	-3,16%	-5,93%	-20,21%	11,25%	255.546
Distrib. Gas Cuyana	40,45	-1,34%	-5,93%	-20,37%	-3,20%	31.356
Dycasa	35,00	-1,41%	-1,41%	-9,09%	-23,91%	1.000
Ferrum	4,85	-2,02%	-7,62%	-12,61%	-44,44%	6.360
Grupo Clarin	54,95	-4,10%	-6,79%	-6,79%	-0,99%	186
Inversora Juramento	9,20	-2,65%	-2,65%	-7,54%	-23,33%	11.126
Holcim	52,00	-1,89%	-0,95%	-5,88%	-31,34%	36.023
IRSA	57,50	-3,44%	-3,28%	-14,81%	5,60%	13.090
Ledesma	12,50	-6,37%	-11,66%	-16,94%	-27,75%	26.615
Loma Negra	58,50	-0,26%	5,31%	-19,25%	-31,50%	27.582
Molinos	45,00	-1,10%	-8,16%	-11,59%	-25,62%	5.677
Molinos Agro	294,00	-2,00%	-6,67%	-1,01%	63,33%	3.633
Oeste	33,50	-2,90%	-6,94%	-16,77%	-4,01%	39.833
Paty	6,00	-13,04%	-8,26%	-41,18%	-55,22%	46.660
PGR (Ex Andes Energía)	9,49	-1,15%	-4,62%	-20,92%	-1,15%	51.002
Rosenbusch	6,28	-6,96%	-21,50%	-21,50%	-24,79%	4.350
San Miguel	107,00	-4,42%	-8,55%	-14,13%	-9,93%	152.959
Semino	3,40	1,49%	-0,58%	-9,09%	-14,57%	34.031
Telecom	134,20	-2,04%	-1,32%	-6,74%	-1,86%	59.883
TGLT	9,10	-2,47%	-6,67%	-23,21%	-47,70%	55.954

**METROGAS**



Dólar implícito 37,36

Dólar	Dólar futuro	10-oct	Día Anterior
Cotización actual		37,29	37,25
Octubre 2018		38,50	38,50
Noviembre 2018		40,39	40,39
Diciembre 2018		42,10	42,10



**ADR ARGENTINOS Y BRASILEÑOS**

Ticker	10-oct	Var. Diaria	Var. Sem.	Var. Mens.	Var. Anual
Petrobras APBR	USD 15,10	-6,09%	8,55%	25,10%	46,74%
Banco Macro BMA	USD 36,19	-6,61%	-11,65%	-12,52%	-68,77%
Cresud CRESY	USD 12,55	-3,01%	-3,54%	-11,37%	-43,19%
Francés FRAN	USD 9,89	-6,34%	-11,70%	-15,25%	-60,75%
Galicía GGAL	USD 22,02	-6,54%	-8,93%	-13,41%	-66,56%
IRSA IRSA	USD 15,48	-5,72%	-1,34%	-8,67%	-47,70%
Telecom TECO	USD 17,98	-3,59%	-1,96%	3,21%	-50,91%
TGS TGS	USD 13,31	-2,70%	-4,11%	-8,33%	-40,13%
Tenaris TS	USD 33,82	-2,51%	-0,18%	0,89%	6,15%
Vale do Rio doce VALE	USD 14,85	-4,44%	-1,07%	0,07%	21,42%
YPF YPF	USD 14,56	-4,40%	0,00%	-5,76%	-36,45%

**Tasas de interés**

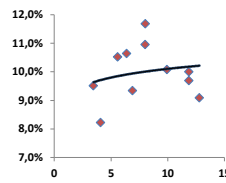
	10-oct	Día Anterior	Sem. Anterior	Mes Anterior	Var Anual
Call Money	66,00%	65,0%	66,0%	54,0%	26,8%
Cautión 7 días	56,60%	56,2%	53,3%	45,2%	24,4%
Badlar Privada	49,00%	48,7%	48,7%	42,8%	23,1%
Lebac corto plazo	45,04%	45,0%	45,0%	45,0%	28,8%
Cautión 30 días	57,00%	56,0%	53,7%	46,4%	25,6%
Lebac 98 días	42,75%	42,8%	42,8%	42,8%	28,7%

**Renta Fija**

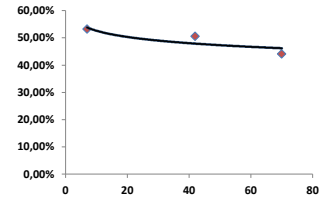
Pesos + CER								Lebacs	Vto	Precio	Tasa	días
		10-oct	Var. Diaria	Var. Sem.	Var. Mens.	Paridad	TIR					
Boncer 2020	TC20	148,00	0,00%	-1,33%	-0,20%	99,11	8,1%	I17O18	17/10/2018	989,900	53,20%	7,00
Cons Serie 6	PR13	420,00	-0,47%	-0,94%	1,94%	89,44	7,4%	I21N8	21/11/2018	945,000	50,58%	42,00
Disc. Pesos	DICP	815,00	-0,37%	1,24%	3,43%	107,99	8,0%	I19D8	19/12/2018	922,000	44,11%	70,00
Par Pesos	PARP	330,2	1,29%	-0,24%	3,19%	62,64	8,4%					
Cupón PBI	TVPP	2,4	0,00%	-7,69%	-9,43%	-	-					
Tasa Badlar o Lebacs												
		10-oct	Var. Diaria	Var. Sem.	Var. Mens.	Paridad	TIR					
Bonar 2019	AMX9	105,00	0,00%	0,86%	1,45%	101,04	58,3%					
Bonar 2020	AM20	107,00	0,75%	-0,28%	0,94%	102,78	57,7%					
Bonte 2020	TJ20	120,50	-0,74%	-0,50%	0,42%	99,40	66,1%					

Dólares							
		10-oct	Var. Diaria	Var. Sem.	Var. Mens.	Var. Anual	TIR
Bonar 20	AO20	3.660	0,00%	-1,74%	-14,76%	74,70%	9,5%
Global 22	A2E2	3.380	0,30%	-0,31%	-10,25%	67,66%	8,2%
Bonar 24	AY24	3.730	-0,69%	-1,58%	-11,72%	71,57%	10,6%
Bonar 25	AA25	2.910	-1,39%	-5,52%	-14,41%	46,23%	10,5%
Global 27	A2E7	3.050	-1,61%	-1,93%	-14,33%	44,28%	9,3%
Disc Ley Arg	DICA	4.410	-1,01%	-3,08%	-14,86%	51,57%	11,7%
Disc Ley NY	DICY	4.600	-1,08%	-1,71%	-14,02%	55,89%	11,0%
Par Ley Arg	PARA	2.030	-2,40%	-0,98%	-15,77%	50,37%	9,7%
Par Ley NY	PARY	2.090	-0,48%	-1,42%	-15,21%	48,75%	10,0%
Bonar 37	AA37	3.030	-0,85%	-1,91%	-12,68%	41,29%	10,1%
Arg 2117	AC17	2.827	-1,50%	-1,50%	-14,33%	46,63%	9,1%
Cupón Arg.	TVPA	122	-1,22%	-4,44%	-16,21%	-36,98%	-
Cupón NY	TVPY	129	-0,77%	-4,44%	-18,35%	-33,85%	-
Series D							
Disc Ley Arg	DICAD	118,5	-0,42%	-0,67%	-5,20%	-31,50%	-
Bonar 24	AY24D	100,15	-0,45%	0,39%	-1,72%	-14,26%	-

Curva soberana en dólares



Curva Lebacs



**Comentarios**

- Las acciones cayeron con fuerza empujando al índice S&P 500 a su mayor descenso diario desde el 8 de febrero y lideradas por los valores del sector tecnológico ante un alza de los rendimientos de los bonos del Tesoro que hizo huir a los inversores de los activos de riesgo. El Dow bajó 3,15% el S&P 3,29% y el Nasdaq sucumbió 4,08%.
- El favorito en la carrera presidencial de Brasil, el candidato de extrema derecha Jair Bolsonaro, no tiene planes de privatizar Petrobras en el corto plazo si resulta electo, dijo el miércoles a Reuters el presidente del Partido Social Liberal.
- El VIX aumentó un 43,95% en el día, mostrando la gran volatilidad de los mercados en la jornada de hoy.
- La líder de la oposición en Perú, Keiko Fujimori, fue detenida el miércoles por presunto lavado de activos y aportes ilegales a su partido de parte de la brasileña Odebrecht.

**Índices Internacionales**

Índice	País	10-oct	Var. Diaria	Var. Sem.	Var. Mens.	Var. Anual
Dow Jones	USA	25598,74	-3,15%	-3,21%	-3,25%	3,56%
Nasdaq	USA	7422,05	-4,08%	-4,70%	-7,76%	7,51%
S&P 500	USA	2785,68	-3,29%	-3,46%	-4,40%	4,19%
IBEX	España	9162,9	-1,05%	-0,98%	-2,41%	-8,77%
Dax	Alemania	11712,5	-2,21%	-3,30%	-4,36%	-9,33%
FTSE	Inglaterra	7.145,74	-1,27%	-2,36%	-4,85%	-7,05%
CAC 40	Francia	5206,22	-2,11%	-2,86%	-5,23%	-2,00%
Nikkei	Japón	23506,04	0,16%	-1,17%	-2,55%	3,26%
SSE 180	China	7375,85	0,03%	-4,20%	-4,20%	-14,72%
Kospi	Corea	2228,61	-1,12%	-1,72%	-4,89%	-9,68%
Bovespa	Brasil	83679,11	-2,80%	1,65%	5,47%	9,52%
MXX	México	48136,18	-0,76%	0,17%	-2,76%	-2,47%

**Acciones más operadas USA**

Especie	USA		Cedear			
	10-oct	Var. Diaria	Var. Sem.	Var. Mens.	Var. Anual	
Apple	216,36	809,95	-4,63%	-3,54%	-4,16%	27,85%
BoFA	29,24	620,00	-2,47%	-3,27%	-0,75%	-0,95%
Citigroup	69,95	86,60	-2,70%	-3,41%	-2,50%	-5,99%
Coca-Cola	45,68	335,00	-1,53%	-0,44%	-1,10%	-0,44%
GE	13,28	98,50	-1,99%	0,76%	17,63%	-23,90%
Google	1.081,22	1.400,00	-5,06%	-6,58%	-9,41%	3,33%
VIX	22,96%	43,95%	54,93%	89,44%	107,97%	

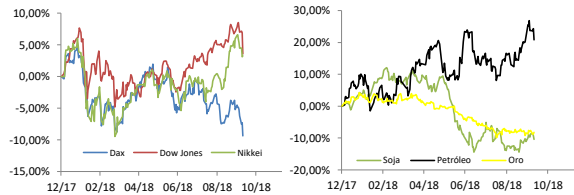
Se trata de una medida de volatilidad. Un mayor valor implica más miedo por parte de los inversores.

**Commodities**

	10-oct	Var. Diaria	Var. Sem.	Var. Mens.	Var. Anual
Petróleo	72,6	-2,82%	-2,30%	-0,85%	20,85%
Gas Natural	3,28	-0,91%	4,20%	8,88%	10,83%
Oro	1195	0,49%	-0,67%	0,23%	-8,25%
Plata	14,26	-0,92%	-2,26%	-2,33%	-15,85%
Cobre	2,75	-2,31%	-2,00%	-0,51%	-16,57%
Soja	852,25	-1,25%	-1,93%	0,80%	-10,45%
Maíz	362,75	-0,48%	-1,49%	1,82%	3,42%
Trigo	510,5	-0,87%	-2,02%	0,29%	19,56%

**Monedas Internacionales**

	10-oct	Var. Diaria	Día Ant.	Sem. Ant.	Mes Ant.	dic 17
Peso	39,00	0,52%	38,80	39,20	42,6	18,95
Euro	1,1529	0,27%	1,1498	1,1525	1,1612	1,2
Libra	1,3201	0,42%	1,3146	1,3127	1,3034	1,3517
Yen	112,25	-0,70%	113,04	113,74	113,71	112,7
Real	3,757	1,09%	3,7165	3,8389	4,0503	3,3128



**DOW JONES**



**Disclaimer:** El presente informe es confeccionado por Corsiglia y Cia. S.A. y tiene como objetivo brindar a su destinatario en formación general, y no constituye, de ningún modo, oferta, invitación o recomendación por parte de nuestra compañía para la compra o venta de los títulos valores y/o de los instrumentos financieros mencionados en él.