



Argentina

16 de Junio de 2018

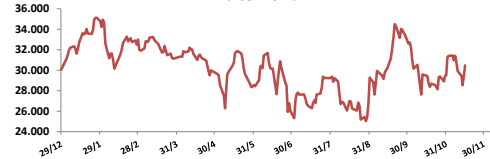
Comentarios

- El Merval subió **2,09%** continuando con la recuperación tras recientes caídas, con un buen balance de Supervielle. Las principales alzas se dieron en: Banco Macro (**+4,05%**), Supervielle (**+3,87%**) y Aluar (**+3,33%**). El volumen fue de \$ 642 millones y \$ 5 millones en CEDEARs.
- El Ministerio de Hacienda licitará el próximo miércoles dos letras del Tesoro en pesos, una capitalizable (Lecap) y otra ajustada por el índice CER, ambas con vencimiento a 3 meses.
- El déficit primario se redujo un 49% interanual en octubre al totalizar \$ 16.586 millones.
- El martes el Banco Central ofrecerá hasta un máximo de \$ 40.000 millones en Lebacs, en la última licitación de esta especie. El vencimiento es de \$ 160.519 millones, por lo que inyectará \$ 120.000 millones, considerando que sobre cumplió la meta de base monetaria de octubre.
- Resultados mixtos en bonos. En la curva de pesos el Discount bajó **0,87%** y el Par **1,32%**. En la curva de bonos en dólares el AY24 bajó **0,74%** y el A2E7 **0,96%**.

BYMA

Indice	15-nov	Var. Diaria	Var. Sem.	Var. Mens.	Var. Anual
Merval	31.109,25	↑ 2,09%	4,00%	5,49%	3,47%
Merval Arg.	28.204,46	↑ 2,21%	4,59%	7,99%	-5,50%
Burcap	94.384,37	↑ 1,81%	4,40%	5,00%	9,77%

Indice Merval



Acciones líderes

Especie	16-nov	Var. Diaria	Var. Sem.	Var. Mens.	Var. Anual	Vol. Nom.
Aluar	18,60	↑ 3,33%	2,20%	0,81%	23,18%	234.746
Banco Macro	170,85	↑ 4,05%	9,94%	7,22%	-19,41%	168.276
BYMA	378,00	↑ 1,39%	4,12%	12,40%	11,71%	59.662
Cablevisión	276,10	↑ 0,13%	-2,07%	-4,35%	-41,38%	7.967
Central Puerto	36,80	↑ 1,66%	-0,27%	8,08%	-42,38%	576.875
Comercial	3,56	↑ 3,19%	1,42%	0,00%	-24,58%	2.529.720
Edenor	45,45	↑ 2,83%	11,26%	12,22%	-0,66%	154.571
Francés	152,00	↑ 3,26%	12,43%	15,15%	-1,30%	133.720
Galicia	96,10	↑ 2,45%	6,48%	15,44%	-22,31%	1.532.235
Grupo Finan. Valores	5,53	↑ 2,41%	6,14%	9,29%	-22,22%	4.420.666
Metrogas	28,80	↓ -1,54%	-4,00%	-2,82%	-36,00%	84.220
Mirgor	316,30	↑ 1,20%	-1,14%	0,09%	-36,96%	14.415
Pampa	49,50	↑ 1,33%	0,30%	3,77%	-0,80%	509.791
Petrobras Brasil	268,90	↑ 2,65%	1,17%	-7,56%	182,43%	124.988
Ternium Arg. (Ex Siderar)	15,65	↑ 1,62%	2,62%	0,32%	11,25%	592.122
Supervielle	63,10	↑ 3,87%	6,50%	7,13%	-43,60%	1.789.238
Tenaris	509,15	↓ -0,81%	-1,22%	-2,61%	79,61%	22.993
TGN	51,00	↓ -0,10%	4,19%	1,39%	-31,04%	55.885
TGS	114,50	↑ 2,42%	6,02%	10,15%	44,04%	234.904
Transener	43,95	↑ 2,81%	3,05%	8,65%	-10,21%	321.474
YPFD	574,05	↔ 0,00%	5,22%	5,94%	36,11%	81.943

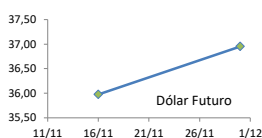
Panel General

Especie	16-nov	Var. Diaria	Var. Sem.	Var. Mens.	Var. Anual	Volumen Nom.
Agrometal	14,20	↑ 5,19%	6,77%	7,17%	-39,57%	396.271
Banco Patagonia	34,80	↓ -0,57%	-0,29%	3,88%	-38,44%	16.386
Banco Santander Río	19,40	↑ 0,26%	-2,02%	-2,76%	-19,17%	10.703
Autopista del Sol	129,50	↑ 0,39%	0,00%	26,59%	21,54%	12.298
Banco Hipotecario	10,55	↓ -0,47%	-2,31%	-4,09%	-22,43%	54.629
Boldt	4,52	↓ -2,16%	-3,83%	-6,61%	-39,81%	165.842
Caputo	14,90	↓ -0,33%	-9,70%	2,76%	-21,37%	8.735
Capex	69,90	↑ 0,58%	-0,14%	2,79%	-12,90%	651
Celulosa	15,50	↑ 1,97%	9,15%	5,08%	-14,13%	50.938
Central Costanera	9,22	↓ -2,95%	0,22%	-3,96%	-42,38%	27.722
Consultatio	38,90	↔ 0,00%	5,14%	3,73%	-31,99%	16.782
Cresud	42,20	↑ 0,36%	4,20%	0,48%	2,06%	49.673
Distrib. Gas Cuyana	41,70	↑ 0,97%	1,46%	-3,02%	-0,21%	58.554
Dycasa	38,95	↓ -0,13%	-2,62%	2,50%	-15,33%	323
Ferrum	4,75	↑ 6,50%	3,26%	5,56%	-45,59%	1.700
Grupo Clarin	55,90	↓ -0,36%	-2,78%	-2,78%	0,72%	911
Inversora Juramento	8,50	↓ -1,16%	0,00%	-2,86%	-29,17%	6.450
Holcim	52,05	↔ 0,10%	-0,86%	17,76%	-31,28%	11.807
IRSA	47,50	↓ -0,21%	-0,11%	-1,14%	-12,76%	15.308
Ledesma	12,75	↓ -1,16%	0,79%	1,19%	-26,30%	4.278
Loma Negra	84,95	↑ 6,05%	8,63%	32,73%	-0,53%	254.753
Molinos	43,00	↓ -1,83%	0,12%	0,00%	-28,93%	214
Molinos Agro	274,00	↓ -0,36%	14,64%	16,60%	52,22%	50
Oeste	46,65	↑ 3,32%	8,49%	29,22%	33,67%	147.926
Paty	4,51	↑ 1,35%	5,13%	6,12%	-66,34%	24.055
PGR (Ex Andes Energía)	8,30	↓ -0,48%	0,24%	-2,35%	-13,54%	72.119
Rosenbusch	6,09	↓ -4,84%	-4,84%	-7,73%	-27,07%	500
San Miguel	97,50	↑ 1,04%	-3,08%	-7,14%	-17,93%	12.739
Semino	3,29	↑ 2,81%	-1,79%	-6,00%	-17,34%	17.020
Telecom	126,00	↑ 1,53%	-0,20%	-3,00%	-7,86%	25.530
TGLT	8,49	↓ -1,28%	-5,56%	-1,28%	-51,21%	23.077

LOMA NEGRA



Dólar implícito	36,06	
Dólar futuro		
16-nov	Día Anterior	
Cotización actual	35,98	36,07
Noviembre 2018	36,96	37,14
Diciembre 2018	38,36	38,59



ADR ARGENTINOS Y BRASILEÑOS

Ticker	16-nov	Var. Diaria	Var. Sem.	Var. Mens.	Var. Anual	
Petrobras	APBR	USD 14,86	↑ 2,06%	-0,54%	-8,55%	44,41%
Banco Macro	BMA	USD 47,46	↑ 3,26%	9,05%	6,20%	-59,04%
Cresud	CRESY	USD 11,88	↑ 1,54%	1,97%	0,00%	-46,22%
Francés	FRAN	USD 12,71	↑ 1,68%	6,90%	15,86%	-49,56%
Galicia	GGAL	USD 26,86	↑ 1,94%	6,33%	16,48%	-59,21%
IRSA	IRSA	USD 13,33	↓ -0,15%	1,21%	-0,30%	-54,97%
Telecom	TECO	USD 17,23	↓ -2,43%	-4,06%	-4,86%	-52,96%
TGS	TGS	USD 15,95	↑ 1,72%	1,79%	9,77%	-28,25%
Tenaris	TS	USD 28,35	↓ -0,25%	-4,32%	-3,01%	-11,02%
Vale do Rio doce	VALE	USD 14,97	↑ 0,27%	2,53%	-0,86%	22,40%
YPF	YPF	USD 15,92	↔ 0,06%	3,11%	6,13%	-30,51%

Tasas de interés

	16-nov	Día Anterior	Sem. Anterior	Mes Anterior	Var Anual
Call Money	58,00%	57,0%	60,0%	65,0%	26,8%
Cautión 7 días	54,19%	57,3%	55,0%	49,2%	24,4%
Badlar Privada	53,06%	53,1%	52,1%	53,3%	23,1%
Lebac corto plazo	57,00%	57,0%	57,0%	45,0%	28,8%
Cautión 30 días	54,05%	54,5%	54,8%	50,4%	25,6%
Lebac 98 días	57,00%	57,0%	57,0%	57,0%	28,7%

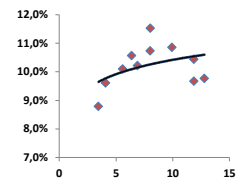
Renta Fija

Pesos + CER								Lebacs	Vto	Precio	Tasa	días
		16-nov	Var. Diaria	Var. Sem.	Var. Mens.	Paridad	TIR					
Boncer 2020	TC20	153,70	0,00%	-1,47%	0,46%	99,11	8,1%	I21N8	21/11/2018	994,250	42,22%	5,00
Cons Serie 6	PR13	419,00	-2,56%	-3,23%	-2,33%	89,44	9,8%	I19D8	19/12/2018	963,000	42,50%	33,00
Disc. Pesos	DICP	856,50	-0,87%	-3,44%	-2,00%	107,99	8,3%					
Par Pesos	PARP	365	-1,32%	-2,67%	1,67%	62,64	8,2%					
Cupón PBI	TVPP	2,45	1,24%	-2,39%	25,64%	-	-					
Tasa Badlar o Lebacs												
		16-nov	Var. Diaria	Var. Sem.	Var. Mens.	Paridad	TIR					
Bonar 2019	AMX9	109,45	-0,05%	-0,27%	1,34%	101,04	58,3%					
Bonar 2020	AM20	110,80	0,05%	0,09%	2,12%	102,78	57,7%					
Bonte 2020	TJ20	116,00	0,00%	-2,81%	-3,97%	99,40	66,1%					

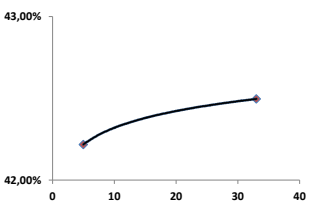
Dólares							
		16-nov	Var. Diaria	Var. Sem.	Var. Mens.	Var. Anual	TIR
Bonar 20	AO20	3.606	-0,66%	0,94%	0,73%	72,12%	8,8%
Global 22	A2E2	3.333	-0,06%	0,39%	1,31%	65,33%	9,6%
Bonar 24	AY24	3.484	-0,74%	-1,14%	-0,80%	72,65%	10,6%
Bonar 25	AA25	2.870	-1,03%	-0,42%	0,17%	44,22%	10,1%
Global 27	A2E7	3.085	-0,96%	-0,77%	-0,32%	45,93%	10,2%
Disc Ley Arg	DICA	4.342	-1,54%	-1,99%	0,74%	49,24%	11,5%
Disc Ley NY	DICY	4.545	-1,62%	-1,20%	2,83%	54,03%	10,7%
Par Ley Arg	PARA	1.900	0,96%	-0,52%	0,53%	40,74%	9,7%
Par Ley NY	PARY	2.040	0,00%	-0,97%	0,99%	45,20%	10,4%
Bonar 37	AA37	2.740	0,74%	-0,72%	3,98%	27,77%	10,9%
Arg 2117	AC17	2.825	0,71%	0,53%	1,99%	46,52%	9,8%
Cupón Arg.	TVPA	130	0,00%	4,32%	9,24%	-32,57%	-
Cupón NY	TVPY	145	0,00%	4,32%	20,83%	-25,64%	-

Series D							
		16-nov	Var. Diaria	Var. Sem.	Var. Mens.	Var. Anual	TIR
Disc Ley Arg	DICAD	119,7	-1,60%	-4,24%	0,88%	-30,81%	-
Bonar 24	AY24D	96,44	-0,58%	-2,64%	-1,26%	-14,22%	-

Curva soberana en dólares



Curva Lebacs

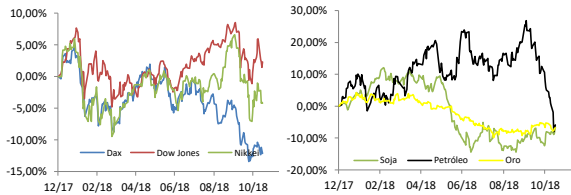


Comentarios

- El índice S&P 500 y el Dow Jones subieron luego de que el presidente Donald Trump dijo que Estados Unidos podría no tener que imponer aranceles adicionales a importaciones chinas, pero las caídas de las acciones de Nvidia, Amazon, y Facebook lastraron al Nasdaq. El Dow subió 0,49%, el S&P 0,22% y el Nasdaq bajó 0,15%.
- Las autoridades de la Reserva Federal enviaron señales de nuevas alzas de las tasas de interés, pero expresaron una preocupación moderada por una potencial desaceleración global que ha llevado a los mercados a apostar que el ciclo de endurecimiento monetario terminará pronto.
- La producción industrial en Estados Unidos creció por quinto mes consecutivo en octubre 0,3%, pese a un fuerte descenso en la fabricación de vehículos y sugiriendo una fortaleza subyacente en la actividad fabril.

Índices Internacionales

Índice	País	16-nov	Var. Diaria	Var. Sem.	Var. Mens.	Var. Anual
Dow Jones	USA	25413,22	0,49%	-2,22%	1,18%	2,81%
Nasdaq	USA	7247,87	-0,15%	-2,15%	-0,79%	4,99%
S&P 500	USA	2736,27	0,22%	-1,61%	0,90%	2,34%
IBEX	España	9056,8	-0,18%	-0,85%	1,84%	-9,83%
Dax	Alemania	11341	-0,11%	-1,63%	-0,93%	-12,21%
FTSE	Inglaterra	7.013,88	-0,34%	-1,29%	-1,60%	-8,77%
CAC 40	Francia	5025,2	-0,17%	-1,60%	-1,34%	-5,41%
Nikkei	Japón	21680,34	-0,57%	-2,56%	-1,10%	-4,76%
SSE 180	China	7300,56	0,32%	2,30%	2,10%	-15,59%
Kospi	Corea	2092,4	0,21%	0,30%	3,09%	-15,20%
Bovespa	Brasil	88515,27	2,96%	3,36%	1,25%	15,85%
MXX	México	42319,27	2,10%	-4,39%	-3,69%	-14,25%



Acciones más operadas USA

Especie	USA		Cedear			
	16-nov	Var. Diaria	Var. Sem.	Var. Mens.	Var. Anual	
Apple	193,53	700,00	1,11%	-5,35%	-11,57%	14,36%
BofA	27,75	504,00	-0,54%	-2,70%	0,91%	-6,00%
Citigroup	64,95	76,65	0,54%	-1,23%	-0,78%	-12,71%
Coca-Cola	50,17	361,60	0,86%	0,99%	4,78%	9,35%
GE	8,02	58,50	-1,84%	-6,53%	-20,59%	-54,04%
Google	1.061,49	1.314,00	-0,30%	-0,44%	-1,42%	1,44%
VIX	18,14%	-9,21%	4,49%	-14,55%	64,31%	

Se trata de una medida de volatilidad. Un mayor valor implica más miedo por parte de los inversores.

Commodities

	16-nov	Var. Diaria	Var. Sem.	Var. Mens.	Var. Anual
Petróleo	56,5	-0,14%	-6,20%	-13,00%	-6,06%
Gas Natural	4,27	9,15%	14,87%	30,16%	44,57%
Oro	1222	0,65%	0,96%	0,54%	-6,23%
Plata	14,41	0,91%	1,80%	1,33%	-14,97%
Cobre	2,80	1,80%	4,18%	5,12%	-14,92%
Soja	892,25	0,39%	1,94%	6,35%	-6,25%
Maíz	364,75	-0,75%	-1,35%	0,41%	3,99%
Trigo	506,75	0,25%	0,95%	1,25%	18,68%

Monedas Internacionales

	16-nov	Var. Diaria	Día Ant.	Sem. Ant.	Mes Ant.	dic 17
Peso	37,50	0,00%	37,50	36,90	38	18,95
Euro	1,1422	0,83%	1,1328	1,1338	1,1317	1,2
Libra	1,2842	0,52%	1,2775	1,298	1,2774	1,3517
Yen	112,85	-0,69%	113,63	113,84	112,98	112,7
Real	3,7436	-1,08%	3,7845	3,7336	3,7228	3,3128

ADR BANCO MACRO



Disclaimer: El presente informe es confeccionado por Corsiglia y Cia. S.A. y tiene como objetivo brindar a su destinatario en formación general, y no constituye, de ningún modo, oferta, invitación o recomendación por parte de nuestra compañía para la compra o venta de los títulos valores y/o de los instrumentos financieros mencionados en él.