



## Argentina

7 de Junio de 2018

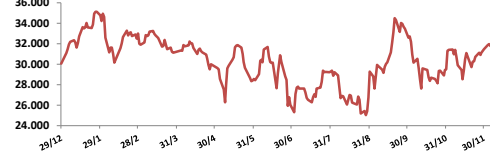
### Comentarios

- El Merval bajó **1,47%** en una jornada volátil con poco volumen negociado. Las principales bajas se dieron en: Pampa (-3,72%), TGS (-3,60%) y Central Puerto (-3,35%). El volumen fue de \$ 447 millones y \$ 4 millones en CEDEARS.
- El Ministerio de Hacienda licitará la semana próxima Letras del Tesoro en dólares (Letes) a 196 días de plazo a una tasa del 4,75% anual.
- El procesador brasileño de alimentos BRF dijo que vendió el 92% de su unidad argentina Quickfood a Marfrig Global Foods por USD 60 millones.
- Loma Negra aseguró que no recibió hasta el momento ninguna comunicación oficial sobre una demanda de clase que habrían iniciado un grupo de accionistas en Nueva York.
- Resultados mixtos en bonos. En la curva de pesos el PR13 subió **0,35%** y el Discount **0,24%**. En la curva de bonos en dólares el AY24 bajó **1,03%** y el DICY **1,32%**.

### BYMA

Indice	6-dic	Var. Diaria	Var. Sem.	Var. Mens.	Var. Anual
Merval	31.550,40	-1,47%	0,22%	0,22%	4,94%
Merval Arg.	28.695,97	-1,74%	0,41%	0,41%	-3,85%
Burcap	94.447,86	-1,75%	-0,56%	-0,56%	9,85%

### Indice Merval



### Acciones líderes

Especie	7-dic	Var. Diaria	Var. Sem.	Var. Mens.	Var. Anual	Vol. Nom.
Aluar	18,15	-1,36%	-4,47%	-4,47%	29,00%	442.335
Banco Macro	162,00	-3,23%	-4,62%	-4,62%	-23,58%	142.241
BYMA	366,45	1,48%	1,75%	1,75%	8,30%	56.674
Cablevisión	261,75	-0,19%	-1,47%	-1,47%	-44,43%	15.668
Central Puerto	36,05	-3,35%	2,12%	2,12%	-46,88%	599.558
Comercial	3,67	-0,81%	6,07%	6,07%	-22,25%	1.033.578
Edenor	49,50	-0,20%	2,80%	2,80%	8,20%	153.704
Francés	149,00	-1,32%	-1,26%	-1,26%	-3,25%	54.742
Galicía	103,60	-0,96%	1,67%	1,67%	-5,92%	592.093
Grupo Financ. Valores	5,61	-0,18%	-0,71%	-0,71%	-21,10%	1.040.544
Metrogas	28,85	-3,19%	2,85%	6,24%	-35,89%	49.130
Mirgor	349,00	-2,69%	13,90%	13,90%	-30,44%	12.905
Pampa	53,00	-3,72%	-1,40%	-1,40%	6,21%	450.314
Petrobras Brasil	265,60	0,11%	-1,15%	-1,15%	181,83%	143.300
Ternium Arg. (Ex Siderar)	13,90	-1,07%	-6,40%	-6,40%	-1,19%	476.534
Supervielle	66,85	-2,19%	0,53%	0,53%	-40,24%	374.037
Tenaris	433,95	-1,27%	-6,54%	-6,54%	54,68%	64.283
TGS	55,70	2,20%	8,37%	8,37%	-24,69%	172.434
TGS	121,75	-3,60%	5,46%	5,46%	53,16%	309.171
Transener	46,20	-0,96%	4,88%	4,88%	-5,62%	203.129
YPFD	561,15	-1,95%	-1,06%	-1,06%	33,05%	58.536

### Panel General

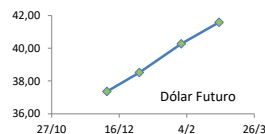
Especie	7-dic	Var. Diaria	Var. Sem.	Var. Mens.	Var. Anual	Volumen Nom.
Agrometal	13,10	-3,32%	-1,50%	-1,50%	-44,26%	60.395
Banco Patagonia	34,95	-0,14%	-4,25%	-4,25%	-38,17%	8.925
Banco Santander Río	19,60	1,55%	1,55%	1,55%	-18,33%	153.923
Autopista del Sol	121,00	-0,41%	-11,68%	-11,68%	13,56%	30.689
Banco Hipotecario	12,50	-1,57%	0,00%	0,00%	-8,09%	13.605
Boldt	4,31	0,23%	0,23%	0,23%	-42,61%	34.451
Caputo	14,05	-4,10%	1,81%	1,81%	-25,86%	2.430
Capex	69,95	2,87%	0,65%	0,65%	-12,83%	9.561
Celulosa	17,75	-1,11%	-0,84%	-0,84%	-1,66%	18.548
Central Costanera	8,50	-1,85%	-2,86%	-2,86%	-46,88%	38.222
Consultatio	38,50	-0,26%	-1,79%	-1,79%	-32,69%	269.250
Cresud	46,00	0,44%	5,02%	5,02%	11,25%	37.441
Distrib. Gas Cuyana	41,80	0,72%	3,08%	3,08%	0,03%	51.433
Dycasa	38,00	0,00%	-3,18%	-3,18%	-17,39%	10.010
Ferrum	4,40	2,33%	-3,30%	-3,30%	-49,60%	10.709
Grupo Clarin	55,00	1,85%	10,00%	10,00%	-0,90%	405
Inversora Juramento	8,99	-0,11%	2,16%	2,16%	-25,08%	57.783
Holcim	55,45	-2,38%	0,82%	0,82%	-26,79%	7.136
IRSA	51,00	-0,58%	1,09%	1,09%	-6,34%	53.215
Ledesma	12,55	-1,95%	-1,57%	-1,57%	-27,46%	2.205
Loma Negra	74,00	-5,73%	-5,13%	-5,13%	-13,35%	160.222
Molinos	40,00	0,00%	-4,76%	-4,76%	-33,88%	5.387
Molinos Agro	252,00	0,00%	5,00%	5,00%	40,00%	1.048
Oeste	36,00	-0,55%	-3,74%	-3,74%	32,89%	25.340
Paty	5,10	-10,53%	-8,11%	-8,11%	-61,94%	106.710
PGR (Ex Andes Energía)	7,95	0,13%	0,63%	0,63%	-17,19%	17.501
Rosenbusch	6,00	5,08%	0,00%	0,00%	-28,14%	766
San Miguel	101,90	-0,10%	-1,55%	-1,55%	-14,23%	4.039
Semino	3,15	0,32%	-2,17%	-2,17%	-20,85%	32.393
Telecom	124,00	-5,20%	-4,54%	-4,54%	-9,32%	4.090
TGLT	8,19	-0,12%	3,67%	3,67%	-52,93%	6.789

### LOMA NEGRA



Dólar implícito 37,56

Dólar	Dólar futuro	7-dic	Día Anterior
Cotización actual		37,36	37,86
Diciembre 2018		38,52	38,89
Enero 2019		40,27	40,65
Febrero 2019		41,59	41,98



### ADR ARGENTINOS Y BRASILEÑOS

Ticker	7-dic	Var. Diaria	Var. Sem.	Var. Mens.	Var. Anual	
Petrobras	APBR	USD 14,24	0,71%	-0,63%	-0,63%	38,39%
Banco Macro	BMA	USD 42,61	-5,77%	-5,77%	-5,77%	-63,23%
Cresud	CRESY	USD 12,17	-0,16%	6,38%	6,38%	-44,91%
Francés	FRAN	USD 11,98	-1,64%	-0,91%	-0,91%	-52,46%
Galicía	GGAL	USD 27,74	-0,82%	1,02%	1,02%	-57,87%
IRSA	IRSA	USD 13,37	-1,04%	-1,33%	-1,33%	-54,83%
Telecom	TECO	USD 16,43	-3,07%	-4,48%	-4,48%	-55,15%
TGS	TGS	USD 16,27	-2,16%	7,53%	7,53%	-26,81%
Tenaris	TS	USD 22,85	-2,48%	-7,19%	-7,19%	-28,28%
Vale do Rio doce	VALE	USD 13,14	-2,88%	-2,45%	-2,45%	7,44%
YPF	YPF	USD 14,99	-1,58%	-1,58%	-1,58%	-34,57%

### Tasas de interés

	7-dic	Día Anterior	Sem. Anterior	Mes Anterior	Var Anual
Call Money	56,00%	56,0%	59,0%	59,0%	26,8%
Cautión 7 días	44,70%	48,2%	52,4%	52,4%	24,4%
Badlar Privada	49,25%	49,2%	50,6%	50,6%	23,1%
Lebac corto plazo	49,00%	49,0%	49,0%	49,0%	28,8%
Cautión 30 días	45,60%	47,2%	48,2%	48,2%	25,6%
Lebac 98 días	49,00%	49,0%	49,0%	49,0%	28,7%

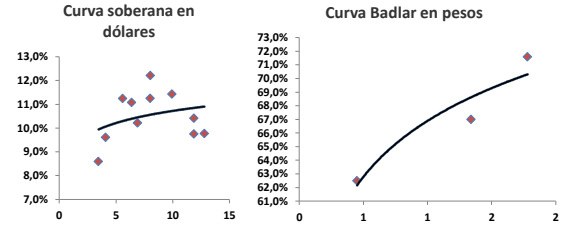
Renta Fija							
Pesos + CER		7-dic	Var. Diaria	Var. Sem.	Var. Mens.	Paridad	TIR
Boncer 2020	TC20	154,50	0,00%	-0,32%	-0,32%	99,11	8,1%
Cons Serie 6	PR13	415,00	0,35%	0,00%	0,00%	89,44	12,4%
Disc. Pesos	DICP	842,00	0,24%	-1,86%	-1,86%	107,99	9,2%
Par Pesos	PARP	335	-1,47%	-4,29%	-4,29%	62,64	9,2%
Cupón PBI	TVPP	2,2	0,00%	-8,33%	-8,33%	-	-
Tasa Badlar o Lebacs		7-dic					
Bonar 2019	AMX9	100,50	0,10%	1,88%	1,88%	101,04	62,5%
Bonar 2020	AM20	100,90	-0,10%	0,90%	0,90%	102,78	67,0%
Bonte 2020	TJ20	116,50	0,17%	0,09%	0,09%	99,40	71,6%

Dólares		7-dic	Var. Diaria	Var. Sem.	Var. Mens.	Var. Anual	TIR
Bonar 20	AO20	3.765	-0,53%	0,29%	0,29%	79,71%	8,6%
Global 22	A2E2	3.571	-1,28%	-1,86%	-1,86%	66,49%	9,6%
Bonar 24	AY24	3.574	-1,03%	-0,56%	-0,56%	76,96%	11,1%
Bonar 25	AA25	2.770	-1,77%	-2,81%	-2,81%	39,20%	11,2%
Global 27	A2E7	3.085	-1,44%	-2,22%	-2,22%	45,93%	10,2%
Disc Ley Arg	DICA	4.335	-1,03%	-0,12%	-0,12%	49,00%	12,2%
Disc Ley NY	DICY	4.560	-1,32%	-1,94%	-1,94%	54,54%	11,3%
Par Ley Arg	PARA	1.980	-0,70%	-3,41%	-3,41%	46,67%	9,8%
Par Ley NY	PARY	2.100	-0,92%	-2,33%	-2,33%	49,47%	10,4%
Bonar 37	AA37	2.740	0,55%	0,74%	0,74%	27,77%	11,4%
Arg 2117	AC17	2.858	0,46%	0,28%	0,28%	48,24%	9,8%
Cupón Arg.	TVPA	142	0,71%	0,53%	-0,70%	-26,35%	-
Cupón NY	TVPY	160	0,00%	0,53%	0,53%	-17,95%	-

Series D		7-dic	Var. Diaria	Var. Sem.	Var. Mens.	Var. Anual	TIR
Disc Ley Arg	DICAD	115,5	0,35%	0,30%	0,30%	-33,24%	-
Bonar 24	AY24D	95	-0,08%	-0,11%	-0,11%	-15,50%	-



**Comentarios**

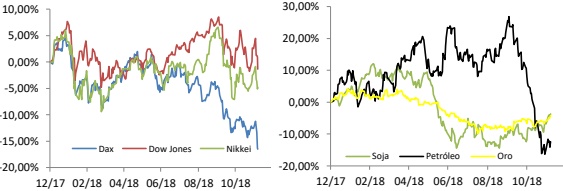
- Los principales índices de Wall Street cayeron más de un 2%, en una liquidación amplia liderada por los declives en grandes firmas de internet y tecnológicas, con lo que acumularon su mayor caída semanal desde marzo. El Dow bajó 2,24%, el S&P 2,33% y el Nasdaq 3,05%.
- La OPEP y sus aliados encabezados por Rusia acordaron el viernes recortar la producción de petróleo en más barriles de los que esperaba el mercado (1,2 millones de bpd vs 1 millón de bpd), pese a la presión del presidente estadounidense Donald Trump para que se reduzcan los precios del crudo.
- El banco central de Estados Unidos está sugiriendo un punto de inflexión de su política monetaria, después de que una funcionaria de la Reserva Federal respaldó el viernes nuevas alzas de las tasas de interés en el "corto plazo", pero señaló que cada vez hay menos certeza hacia el futuro.

Índices Internacionales						
Índice	País	7-dic	Var. Diaria	Var. Sem.	Var. Mens.	Var. Anual
Dow Jones	USA	24388,95	-2,24%	-3,75%	-3,75%	-1,34%
Nasdaq	USA	6969,25	-3,05%	-4,18%	-4,18%	0,95%
S&P 500	USA	2633,08	-2,33%	-3,82%	-3,82%	-1,52%
IBEX	España	8815,5	0,58%	-3,11%	-3,11%	-12,23%
Dax	Alemania	10788,09	-0,21%	-4,52%	-4,52%	-16,49%
FTSE	Inglaterra	6.778,11	1,10%	-3,71%	-3,71%	-11,83%
CAC 40	Francia	4813,13	0,68%	-3,86%	-3,86%	-9,40%
Nikkei	Japón	21678,68	0,32%	-2,62%	-2,62%	-4,77%
SSE 180	China	7164,41	-0,05%	1,37%	1,37%	-17,16%
Kospi	Corea	2075,76	-0,31%	-1,81%	-1,81%	-15,88%
Bovespa	Brasil	88115,07	-0,82%	-1,78%	-1,78%	15,33%
MXX	México	41870,13	-0,28%	-0,10%	-0,10%	-15,16%

Acciones más operadas USA						
Especie	USA		Variación			
	7-dic	Cedear	Var. Diaria	Var. Sem.	Var. Mens.	Var. Anual
Apple	168,49	642,50	-3,57%	-6,16%	-6,16%	-0,44%
BoFA	25,43	519,19	-3,23%	-9,31%	-9,31%	-13,86%
Citigroup	58,35	73,00	-2,85%	-10,09%	-10,09%	-21,58%
Coca-Cola	49,09	367,50	-0,59%	0,22%	0,22%	7,00%
GE	7,01	53,90	-4,63%	-11,71%	-11,71%	-59,83%
Google	1.036,58	1.400,00	-3,01%	-4,75%	-4,75%	-0,94%

VIX	7-dic	Var. Diaria	Var. Sem.	Var. Mens.	Var. Anual
VIX	23,23%	9,63%	23,63%	23,63%	110,42%



Se trata de una medida de volatilidad. Un mayor valor implica más miedo por parte de los inversores.

Commodities					
	7-dic	Var. Diaria	Var. Sem.	Var. Mens.	Var. Anual
Petróleo	52,6	1,92%	2,63%	2,63%	-12,46%
Gas Natural	4,49	3,72%	-2,37%	-2,37%	51,88%
Oro	1249	0,79%	1,94%	1,94%	-4,15%
Plata	14,62	0,95%	2,45%	2,45%	-13,74%
Cobre	2,76	0,56%	-1,20%	-1,20%	-16,25%
Soja	916,75	0,80%	3,32%	3,32%	-3,68%
Maíz	385,5	0,72%	3,28%	3,28%	9,91%
Trigo	531,25	3,06%	4,63%	4,63%	24,41%

Monedas Internacionales						
	7-dic	Var. Diaria	Día Ant.	Sem. Ant.	Mes Ant.	dic 17
Peso	39,00	-2,01%	39,80	39,50	39,5	18,95
Euro	1,138	0,06%	1,1373	1,1392	1,1392	1,2
Libra	1,2733	-0,34%	1,2777	1,2783	1,2783	1,3517
Yen	112,75	-0,01%	112,76	113,44	113,44	112,7
Real	3,9076	0,69%	3,8807	3,854	3,854	3,3128



**Disclaimer:** El presente informe es confeccionado por Corsiglia y Cia. S.A. y tiene como objetivo brindar a su destinatario en formación general, y no constituye, de ningún modo, oferta, invitación o recomendación por parte de nuestra compañía para la compra o venta de los títulos valores y/o de los instrumentos financieros mencionados en él.