



Argentina

28 de Enero de 2019

Comentarios

- El Merval subió **0,09%** en una jornada volátil de menor a mayor, apoyada en buen rendimiento de bancos. Las principales alzas se dieron en: Supervielle (+4,53%), Galicia (+3,19%) y Francés (+2,57%). El volumen fue de \$ 516 millones y \$ 166 millones en CEDEARS.
- La licitación de Lecaps cerraron con una TNA de 39,79% para el tramo a 89 días por \$ 25.000 millones y una TNA de 40,46% para los 547 días por \$ 25.000 millones.
- Resultados mixtos en bonos. En la curva de pesos el PR13 subió **0,42%** y el PAR bajó **2,74%**. En la curva de bonos en dólares el AY24 bajó **0,54%** y el DICA subió **1,73%**.

BYMA

Indice	28-ene	Var. Diaria	Var. Sem.	Var. Mens.	Var. Anual
Merval	34.840,80	0,09%	0,09%	15,01%	15,01%
Merval Arg.	31.923,50	0,53%	0,53%	15,25%	15,25%
Burcap	101.634,12	-0,33%	-0,33%	14,15%	14,15%

Indice Merval



Acciones líderes

Especie	28-ene	Var. Diaria	Var. Sem.	Var. Mens.	Var. Anual	Vol. Nom.
Aluar	17,80	-3,26%	-3,26%	2,89%	2,89%	226.076
Banco Macro	205,70	0,15%	0,15%	25,47%	25,47%	52.314
BYMA	377,00	-0,79%	-0,79%	-0,37%	-0,37%	59.917
Cablevisión	257,50	-1,90%	-1,90%	7,99%	7,99%	14.241
Central Puerto	36,80	-1,87%	-1,87%	10,51%	5,22%	466.971
Comercial	3,37	-2,88%	-2,88%	0,90%	0,90%	2.093.321
Edenor	52,00	2,36%	2,36%	2,06%	2,06%	176.359
Francés	162,00	2,21%	2,21%	14,49%	14,49%	61.927
Galicia	130,95	3,19%	3,19%	26,77%	26,77%	1.053.135
Grupo Finan. Valores	6,04	-1,79%	-1,79%	14,61%	14,61%	1.145.080
Mirgor	384,00	-2,41%	-2,41%	8,02%	8,02%	4.863
Pampa	51,55	0,10%	0,10%	10,27%	10,27%	411.001
Petrobras Brasil	283,05	-3,31%	-3,31%	13,38%	13,38%	168.540
Ternium Arg. (Ex Siderar)	14,85	-1,98%	-1,98%	12,50%	12,50%	255.755
Supervielle	72,70	4,53%	4,53%	14,85%	14,85%	733.418
Tenaris	456,00	-1,90%	-1,90%	11,06%	11,06%	30.026
TGN	62,00	-1,10%	-1,10%	11,41%	11,41%	89.010
TGS	122,00	0,70%	0,70%	11,26%	11,26%	143.948
Transener	55,60	-1,94%	-1,94%	23,42%	23,42%	247.816
YPFD	567,70	-1,35%	-1,35%	13,05%	13,05%	53.546

Panel General

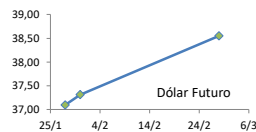
Especie	28-ene	Var. Diaria	Var. Sem.	Var. Mens.	Var. Anual	Volumen Nom.
Agrometal	12,20	-2,79%	-2,79%	1,67%	1,67%	194.462
Banco Patagonia	40,00	-1,11%	-1,11%	17,13%	17,13%	1.320
Banco Santander Rio	20,00	-1,72%	-1,72%	14,29%	14,29%	5.947
Autopista del Sol	125,00	1,42%	1,42%	4,30%	4,30%	28.048
Banco Hipotecario	12,25	2,51%	2,51%	4,26%	4,26%	80.752
Boldt	4,34	0,00%	0,00%	6,63%	6,63%	320.150
Caputo	12,00	-4,38%	-4,38%	-11,76%	-11,76%	5.240
Capex	70,00	-2,64%	-2,64%	13,09%	13,09%	3.386
Celulosa	17,75	-2,47%	-2,47%	-2,47%	-2,47%	64.551
Central Costanera	8,67	0,12%	0,12%	5,22%	5,22%	63.321
Consultatio	40,40	-0,12%	-0,12%	8,31%	8,31%	38.425
Cresud	49,40	0,82%	0,82%	10,02%	10,02%	608.057
Distrib. Gas Cuyana	42,45	-1,28%	-1,28%	10,98%	10,98%	32.705
Dycasa	45,00	-0,11%	-0,11%	18,42%	18,42%	2.397
Ferrum	3,74	-3,11%	-3,11%	11,64%	11,64%	200
Grupo Clarin	48,00	-0,83%	-0,83%	-0,83%	-0,83%	3.165
Inversora Juramento	9,20	-1,08%	-1,08%	5,75%	5,75%	218.415
Holcim	68,50	2,24%	2,24%	17,09%	17,09%	37.203
IRSA	51,70	0,68%	0,68%	7,60%	7,60%	18.649
Ledesma	12,95	0,00%	0,00%	6,15%	6,15%	27.632
Loma Negra	92,00	-0,76%	-0,76%	14,29%	14,29%	20.980
Metrogas	29,30	-0,68%	-0,68%	11,32%	10,57%	85.420
Molinos	42,50	0,95%	0,95%	14,86%	14,86%	8.677
Molinos Agro	235,00	0,00%	0,00%	10,33%	10,33%	-
Oeste	37,90	0,00%	0,00%	8,29%	8,29%	61.103
Paty	4,57	-0,44%	-0,44%	2,93%	2,93%	17.841
PGR (Ex Andes Energía)	11,70	0,00%	0,00%	5,88%	5,88%	220.284
Rosenbusch	5,90	-1,67%	-1,67%	-6,35%	-6,35%	6.587
San Miguel	95,90	-1,64%	-1,64%	0,42%	0,42%	1.954
Semino	3,00	-0,99%	-0,99%	1,35%	1,35%	69.450
Telecom	121,00	0,00%	0,00%	1,68%	1,68%	105.651
TGLT	7,00	-9,09%	-9,09%	-3,85%	-3,85%	208.582

GALICIA



Dólar implícito 37,04

Dólar futuro		28-ene	Día Anterior
Dólar		37,09	37,14
Cotización actual		37,31	37,73
Enero 2019		38,55	38,96
Febrero 2019		39,80	40,24



ADR ARGENTINOS Y BRASILEÑOS

Ticker	28-ene	Var. Diaria	Var. Sem.	Var. Mens.	Var. Anual	
Petrobras	APBR	USD 15,09	-4,61%	-4,61%	15,81%	15,81%
Banco Macro	BMA	USD 55,25	0,45%	0,45%	29,85%	29,85%
Cresud	CRESY	USD 13,48	1,35%	1,35%	15,31%	15,31%
Francés	FRAN	USD 13,05	2,51%	2,51%	18,53%	18,53%
Galicia	GGAL	USD 34,79	1,31%	1,31%	29,23%	29,23%
IRSA	IRSA	USD 13,83	-0,07%	-0,07%	8,90%	8,90%
Telecom	TECO	USD 16,44	0,61%	0,61%	9,82%	9,82%
TGS	TGS	USD 16,58	0,79%	0,79%	16,93%	16,93%
Tenaris	TS	USD 24,56	-1,88%	-1,88%	14,45%	14,45%
Vale do Rio doce	VALE	USD 11,20	-18,01%	-18,01%	-13,98%	-13,98%
YPF	YPF	USD 15,36	-1,73%	-1,73%	17,52%	17,52%

Tasas de interés

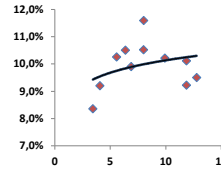
	28-ene	Día Anterior	Sem. Anterior	Mes Anterior	Var Anual
Call Money	50,00%	53,5%	53,5%	51,0%	51,0%
Caución 7 días	42,67%	42,8%	42,8%	42,7%	42,7%
Badlar Privada	44,63%	45,4%	45,4%	48,3%	48,3%
Lete 105 días	44,97%	45,0%	45,0%	45,0%	45,0%
Caución 30 días	43,97%	44,1%	44,1%	42,7%	42,7%
Lete 180 días	47,09%	47,1%	47,1%	47,1%	47,1%

Renta Fija

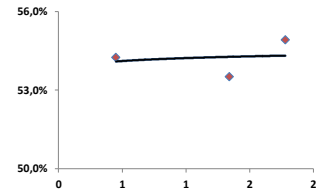
Pesos + CER		28-ene	Var. Diaria	Var. Sem.	Var. Mens.	Paridad	TIR	LECAPS	Precio	Vencimiento	Tasa cap.	TNA
Boncer 2020	TC20	175,00	↓ -1,13%	-1,13%	12,18%	99,11	8,1%	LTPE9	118,08	31/1/2019	4,00%	45,85%
Cons Serie 6	PR13	449,90	↑ 0,42%	0,42%	12,31%	89,44	10,2%	L2PF9	109,40	22/2/2019	4,00%	39,22%
Disc. Pesos	DICP	925,00	↓ -0,43%	-0,43%	5,77%	107,99	8,4%	LTPF9	119,00	28/2/2019	4,00%	37,44%
Par Pesos	PARP	355	↓ -2,74%	-2,74%	6,93%	62,64	9,5%	LTPM9	115,18	29/3/2019	2,85%	41,91%
Cupón PBI	TVPP	2,22	↓ -1,33%	-1,33%	8,29%	-	-	LTPA9	116,25	30/4/2019	4,00%	41,35%
Tasa Badlar o Lebac		28-ene						LTPY9	113,35	31/5/2019	3,75%	42,01%
Bonar 2019	AMX9	108,00	↑ 0,93%	0,93%	3,35%	100,88	54,3%					
Bonar 2020	AM20	111,50	→ 0,00%	0,00%	6,70%	100,42	53,5%					
Bonte 2020	TJ20	118,70	↑ 0,25%	0,25%	7,42%	95,46	54,9%					

Dólares		28-ene	Var. Diaria	Var. Sem.	Var. Mens.	Var. Anual	TIR
Bonar 20	AO20	3.791	↑ 0,29%	0,29%	1,77%	1,77%	8,4%
Global 22	A2E2	3.360	↓ -1,21%	-1,21%	1,14%	1,14%	9,2%
Bonar 24	AY24	3.655	↓ -0,54%	-0,54%	3,04%	3,04%	10,5%
Bonar 25	AA25	2.925	↓ -1,18%	-1,18%	6,36%	6,36%	10,3%
Global 27	A2E7	3.115	↓ -3,56%	-3,56%	3,15%	3,15%	9,9%
Disc Ley Arg	DICA	4.325	↓ -1,37%	-1,37%	11,58%	11,58%	11,6%
Disc Ley NY	DICY	4.605	↓ -0,54%	-0,54%	8,35%	8,35%	10,5%
Par Ley Arg	PARA	2.050	↓ -2,38%	-2,38%	3,54%	3,54%	9,2%
Par Ley NY	PARY	2.225	↓ -1,11%	-1,11%	4,46%	4,46%	10,1%
Bonar 37	AA37	2.970	↓ -1,00%	-1,00%	10,61%	10,61%	10,2%
Arg 2117	AC17	2.850	↓ -0,87%	-0,87%	4,74%	4,74%	9,5%
Cupón Arg.	TVPA	159	→ 0,00%	0,00%	4,61%	4,61%	-
Cupón NY	TVPY	190	→ 0,00%	0,00%	13,70%	13,70%	-
Series D							
Disc Ley Arg	DICAD	116,5	↓ -1,85%	-1,85%	14,50%	14,50%	
Bonar 24	AY24D	98,24	↓ -0,82%	-0,82%	5,29%	5,29%	

Curva soberana en dólares



Curva Badlar en pesos



Comentarios

Las acciones estadounidenses cayeron después de que advertencias de Caterpillar y Nvidia ahondaron la preocupación por la desaceleración de la economía china y por el efecto de los aranceles en las ganancias de empresas de Estados Unidos. El Dow bajó **0,85%**, el S&P **0,79%** y el Nasdaq **1,11%**.

Agencias del gobierno de Estados Unidos reabrieron el lunes tras un cierre parcial de 35 días, mientras legisladores se preparaban para negociaciones que buscan evitar otra paralización antes de que los fondos se vuelvan a agotar en tres semanas.

Estados Unidos impuso el lunes fuertes sanciones a la petrolera estatal venezolana PDVSA. Las sanciones están destinadas a impedir que el gobierno de Maduro reciba los fondos de la filial estadounidense Citgo Petroleum.

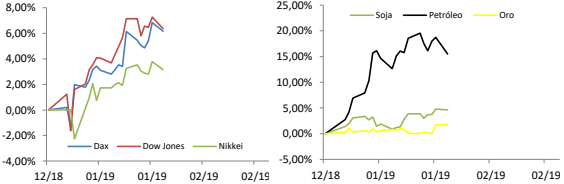
Índices Internacionales

Índice	País	28-ene	Var. Diaria	Var. Sem.	Var. Mens.	Var. Anual
Dow Jones	USA	24528,22	↓ -0,84%	-0,84%	5,15%	5,15%
Nasdaq	USA	7085,69	↓ -1,11%	-1,11%	6,79%	6,79%
S&P 500	USA	2643,85	↓ -0,78%	-0,78%	5,47%	5,47%
IBEX	España	9062,4	↓ -1,34%	-1,34%	6,70%	6,70%
Dax	Alemania	11210,31	↓ -0,63%	-0,63%	6,17%	6,17%
FTSE	Inglaterra	6.747,10	↓ -0,91%	-0,91%	0,28%	0,28%
CAC 40	Francia	4888,58	↓ -0,76%	-0,76%	3,34%	3,34%
Nikkei	Japón	20649	↓ -0,60%	-0,60%	2,85%	2,85%
SSE 180	China	7178,49	↓ -0,11%	-0,11%	5,43%	5,43%
Kospi	Corea	2177,3	↓ -0,02%	-0,02%	8,32%	8,32%
Bovespa	Brasil	95443,88	↓ -2,29%	-2,29%	8,60%	8,60%
MXB	México	43626,15	↓ -0,03%	-0,03%	5,23%	5,23%

Acciones más operadas USA

Especie	USA	Cedear	28-ene	Var. Diaria	Var. Sem.	Var. Mens.	Var. Anual
Apple	156,30	580,00	↓ -0,93%	-0,93%	0,04%	0,04%	
BofA	29,63	548,00	↑ 0,17%	0,17%	21,48%	21,48%	
Citigroup	63,85	78,30	↓ -0,27%	-0,27%	23,19%	23,19%	
Coca-Cola	47,17	360,00	↓ -0,42%	-0,42%	-0,06%	-0,06%	
GE	8,93	65,50	↓ -2,51%	-2,51%	18,91%	18,91%	
Google	1.070,08	1.389,50	↓ -1,92%	-1,92%	3,18%	3,18%	
VIX	18,87%		↑ 8,32%	8,32%	-33,42%	-33,42%	

Se trata de una medida de volatilidad. Un mayor valor implica más miedo por parte de los inversores.



Commodities

	28-ene	Var. Diaria	Var. Sem.	Var. Mens.	Var. Anual
Petróleo	52,1	↓ -2,71%	-2,71%	15,50%	15,50%
Gas Natural	2,92	↓ -7,80%	-7,80%	-11,62%	-11,62%
Oro	1304	→ 0,03%	0,03%	1,78%	1,78%
Plata	15,75	→ 0,04%	0,04%	2,39%	2,39%
Cobre	2,68	↓ -1,83%	-1,83%	0,13%	0,13%
Soja	923,25	↓ -0,22%	-0,22%	4,59%	4,59%
Maíz	379,75	↓ -0,13%	-0,13%	1,13%	1,13%
Trigo	518,75	↓ -0,24%	-0,24%	1,42%	1,42%

Monedas Internacionales

	28-ene	Var. Diaria	Día Ant.	Sem. Ant.	Mes Ant.	dic 17
Peso	38,50	↓ -0,52%	38,70	38,70	39,5	39,5
Euro	1,1428	↑ 0,14%	1,1412	1,1412	1,144	1,144
Libra	1,3158	↓ -0,33%	1,3202	1,3202	1,271	1,271
Yen	109,33	↓ -0,22%	109,57	109,57	110,29	110,29
Real	3,7624	↓ -0,25%	3,772	3,772	3,8821	3,8821

ADR MERCADO LIBRE



Disclaimer: El presente informe es confeccionado por Corsiglia y Cía. S.A. y tiene como objetivo brindar a su destinatario en formación general, y no constituye, de ningún modo, oferta, invitación o recomendación por parte de nuestra compañía para la compra o venta de los títulos valores y/o de los instrumentos financieros mencionados en él.