



Argentina

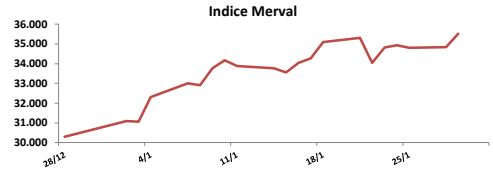
29 de Enero de 2019

Comentarios

- El Merval subió **1,92%** impulsado por bancos y energéticas, cerrando por encima de los 35.000 puntos. Las principales alzas se dieron en: Banco Macro (+4,74%), Aluar (+4,49%) e YPF (+3,75%). El volumen fue de \$ 577 millones e \$ 59 millones en CEDEARS.
- El banco central de Argentina compró USD 50 millones en el mercado mayorista, a un precio promedio de \$ 37,1322 por dólar. Bajó la tasa de leliq's hasta 55,63% desde los 56,1% de la jornada previa.
- Resultados mixtos en bonos. En la curva de pesos el Discount subió **1,21%** y el PAR **2,25%**. En la curva de bonos en dólares el AY24 subió **1,31%** y el DICY bajó **0,98%**.

BYMA

Indice	29-ene	Var. Diaria	Var. Sem.	Var. Mens.	Var. Anual
Merval	35.511,21	↑ 1,92%	2,01%	17,23%	17,23%
Merval Arg.	32.489,65	↑ 1,77%	2,32%	17,29%	17,29%
Burcap	104.160,23	↑ 2,49%	2,15%	16,99%	16,99%



Acciones líderes

Especie	29-ene	Var. Diaria	Var. Sem.	Var. Mens.	Var. Anual	Vol. Nom.
Aluar	18,60	↑ 4,49%	1,09%	7,51%	7,51%	788.606
Banco Macro	215,45	↑ 4,74%	4,89%	31,41%	31,41%	134.131
BYMA	370,50	↓ -1,72%	-2,50%	-2,09%	-2,09%	179.842
Cablevisión	263,00	↑ 2,14%	0,19%	10,30%	10,30%	8.780
Central Puerto	38,00	↑ 3,26%	1,33%	14,11%	5,83%	931.603
Comercial	3,40	↑ 0,89%	-2,02%	1,80%	1,80%	1.754.506
Edenor	52,55	↑ 1,06%	3,44%	3,14%	3,14%	137.826
Francés	165,50	↑ 2,16%	4,42%	16,96%	16,96%	66.895
Galicia	130,70	↓ -0,19%	2,99%	26,52%	26,52%	790.742
Grupo Finan. Valores	6,09	↑ 0,83%	-0,98%	15,56%	15,56%	1.141.093
Mirgor	383,50	↓ -0,13%	-2,54%	7,88%	7,88%	5.191
Pampa	52,55	↑ 1,94%	2,04%	12,41%	12,41%	725.792
Petrobras Brasil	293,15	↑ 3,57%	0,14%	17,42%	17,42%	194.446
Ternium Arg. (Ex Siderar)	15,15	↑ 2,02%	0,00%	14,77%	14,77%	476.094
Supervielle	74,05	↑ 1,86%	6,47%	16,98%	16,98%	497.876
Tenaris	462,00	↑ 1,32%	-0,61%	12,52%	12,52%	28.134
TGN	64,70	↑ 2,70%	1,57%	14,41%	14,41%	58.976
TGS	123,85	↑ 1,52%	2,23%	12,95%	12,95%	89.418
Transener	56,50	↑ 1,62%	-0,35%	25,42%	25,42%	79.376
YPFD	589,00	↑ 3,75%	2,35%	17,30%	17,30%	96.063

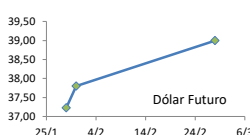
Panel General

Especie	29-ene	Var. Diaria	Var. Sem.	Var. Mens.	Var. Anual	Volumen Nom.
Agrometal	12,25	↑ 0,41%	-2,39%	2,08%	2,08%	90.363
Banco Patagonia	39,90	↓ -0,25%	-1,36%	16,84%	16,84%	6.662
Banco Santander Rio	20,00	↓ 0,00%	-1,72%	14,29%	14,29%	3.759
Autopista del Sol	126,00	↑ 0,80%	2,23%	5,13%	5,13%	12.080
Banco Hipotecario	12,55	↑ 2,45%	5,02%	6,81%	6,81%	169.440
Boldt	4,26	↓ -1,84%	-1,84%	4,67%	4,67%	49.440
Caputo	12,50	↑ 4,17%	-0,40%	-8,09%	-8,09%	4.559
Capex	69,50	↓ -0,71%	-3,34%	12,28%	12,28%	7.533
Celulosa	18,00	↑ 1,41%	-1,10%	-1,10%	-1,10%	42.543
Central Costanera	8,72	↑ 0,58%	0,69%	5,83%	5,83%	71.003
Consultatio	41,60	↑ 2,97%	2,84%	11,53%	11,53%	39.551
Cresud	50,40	↑ 2,02%	2,86%	12,25%	12,25%	127.096
Distrib. Gas Cuyana	42,30	↓ -0,35%	-1,63%	10,59%	10,59%	44.377
Dycasa	45,00	↓ 0,00%	-0,11%	18,42%	18,42%	1.575
Ferrum	3,65	↓ -2,41%	-5,44%	8,96%	8,96%	11.814
Grupo Clarin	48,40	↑ 0,83%	0,00%	0,00%	-2,22%	2.382
Inversora Juramento	9,35	↑ 1,63%	0,54%	7,47%	7,47%	77.079
Holcim	70,00	↑ 2,19%	4,48%	19,66%	19,66%	44.358
IRSA	51,00	↓ -1,35%	-0,68%	6,14%	6,14%	57.146
Ledesma	12,70	↓ -1,93%	-1,93%	4,10%	4,10%	17.052
Loma Negra	92,00	↓ 0,00%	-0,76%	14,29%	14,29%	47.632
Metrogas	29,10	↓ -0,68%	-1,36%	10,57%	9,81%	38.596
Molinos	44,00	↑ 3,53%	4,51%	18,92%	18,92%	1.723
Molinos Agro	240,00	↑ 2,13%	2,13%	12,68%	12,68%	90
Oeste	37,80	↓ -0,26%	-0,26%	8,00%	8,00%	25.340
Paty	4,55	↓ -0,44%	-0,87%	2,48%	2,48%	14.631
PGR (Ex Andes Energía)	11,80	↑ 0,85%	0,85%	6,79%	6,79%	104.776
Rosenbusch	5,72	↓ -3,05%	-4,67%	-9,21%	-9,21%	4.251
San Miguel	96,00	↑ 0,10%	-1,54%	0,52%	0,52%	9.149
Semino	3,01	↑ 0,33%	-0,66%	1,69%	1,69%	34.159
Telecom	120,50	↓ -0,41%	-0,41%	1,26%	1,26%	131.027
TGLT	7,00	↓ 0,00%	-9,09%	-3,85%	-3,85%	112.092

ALUAR



Dólar implícito	37,04	
Dólar futuro	37,04	
Dólar	29-ene	Día Anterior
Cotización actual	37,23	37,09
Enero 2019	37,80	37,31
Febrero 2019	39,00	38,55
Marzo 2019	40,29	39,80



ADR ARGENTINOS Y BRASILEÑOS

Ticker	29-ene	Var. Diaria	Var. Sem.	Var. Mens.	Var. Anual	
Petrobras	APBR	USD 15,57	↑ 3,18%	-1,58%	19,49%	19,49%
Banco Macro	BMA	USD 56,71	↑ 2,64%	3,11%	33,28%	33,28%
Cresud	CRESY	USD 13,62	↑ 1,04%	2,41%	16,51%	16,51%
Francés	FRAN	USD 13,42	↑ 2,84%	5,42%	21,89%	21,89%
Galicia	GGAL	USD 34,75	↓ -0,11%	1,19%	29,09%	29,09%
IRSA	IRSA	USD 14,50	↑ 4,84%	4,77%	14,17%	14,17%
Telecom	TECO	USD 16,50	↑ 0,36%	0,98%	10,22%	10,22%
TGS	TGS	USD 16,60	↑ 0,12%	0,91%	17,07%	17,07%
Tenaris	TS	USD 24,67	↑ 0,45%	-1,44%	14,96%	14,96%
Vale do Rio doce	VALE	USD 11,48	↑ 2,50%	-15,96%	-11,83%	-11,83%
YPF	YPF	USD 15,67	↑ 2,02%	0,26%	19,89%	19,89%

Tasas de interés

	29-ene	Día Anterior	Sem. Anterior	Mes Anterior	Var Anual
Call Money	45,00%	50,0%	53,5%	51,0%	51,0%
Caucción 7 días	41,90%	42,7%	42,8%	42,7%	42,7%
Badlar Privada	44,50%	44,6%	45,4%	48,3%	48,3%
Lete 105 días	44,97%	45,0%	45,0%	45,0%	45,0%
Caucción 30 días	42,30%	44,0%	44,1%	42,7%	42,7%
Lete 180 días	47,09%	47,1%	47,1%	47,1%	47,1%

**Renta Fija**

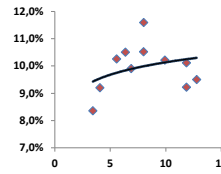
Pesos + CER		29-ene	Var. Diaria	Var. Sem.	Var. Mens.	Paridad	TIR	LECAPS	Precio	Vencimiento	Tasa cap.	TNA
Boncer 2020	TC20	175,00	0,00%	-1,13%	12,18%	99,11	8,1%	LTPE9	118,21	31/1/2019	4,00%	48,63%
Cons Serie 6	PR13	450,00	0,02%	0,45%	12,33%	89,44	10,2%	L2PF9	109,55	22/2/2019	4,00%	38,72%
Disc. Pesos	DICP	935,00	1,08%	0,65%	6,92%	107,99	8,4%	LTFP9	119,20	28/2/2019	4,00%	36,58%
Par Pesos	PARP	363	2,25%	-0,55%	9,34%	62,64	9,5%	LTPM9	116,00	29/3/2019	2,85%	37,95%
Cupón PBI	TVPP	2,16	-2,70%	-4,00%	5,37%	-	-	LTPA9	117,50	30/4/2019	4,00%	37,09%
Tasa Badlar o Lebacs		29-ene						LTPY9	113,95	31/5/2019	3,75%	40,55%
Bonar 2019	AMX9	109,00	0,93%	1,87%	4,31%	100,88	54,3%					
Bonar 2020	AM20	111,50	0,00%	0,00%	6,70%	100,42	53,5%					
Bonte 2020	TI20	117,75	-0,80%	-0,55%	6,56%	95,46	54,9%					

Dólares		29-ene	Var. Diaria	Var. Sem.	Var. Mens.	Var. Anual	TIR
Bonar 20	AO20	3.833	1,11%	1,40%	2,90%	2,90%	8,4%
Global 22	A2E2	3.355	-0,15%	-1,35%	0,99%	0,99%	9,2%
Bonar 24	AY24	3.703	1,31%	0,76%	4,40%	4,40%	10,5%
Bonar 25	AA25	3.025	3,42%	2,20%	10,00%	10,00%	10,3%
Global 27	A2E7	3.140	0,80%	-2,79%	3,97%	3,97%	9,9%
Disc Ley Arg	DICA	4.395	1,62%	0,23%	13,39%	13,39%	11,6%
Disc Ley NY	DICY	4.560	-0,98%	-1,51%	7,29%	7,29%	10,1%
Par Ley Arg	PARA	2.060	0,49%	-1,90%	4,04%	4,04%	9,2%
Par Ley NY	PARY	2.250	1,12%	0,00%	5,63%	5,63%	10,1%
Bonar 37	AA37	3.000	1,01%	0,00%	11,73%	11,73%	10,2%
Arg 2117	AC17	2.890	1,40%	0,52%	6,21%	6,21%	9,5%
Cupón Arg.	TVPA	159	0,00%	-0,53%	4,61%	4,61%	-
Cupón NY	TVPY	189	-0,53%	-0,53%	13,11%	13,11%	-

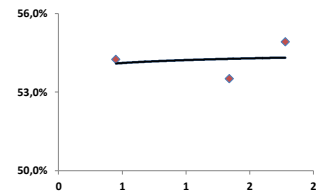
**Series D**

Disc Ley Arg	DICAD	117,2	0,56%	-1,31%	15,14%	15,14%
Bonar 24	AY24D	98,35	0,11%	-0,71%	5,41%	5,41%

Curva soberana en dólares



Curva Badlar en pesos



**Comentarios**

• Wall Street cerró con suerte dispar, con una baja de las acciones tecnológicas antes del reporte de resultados de Apple y una recuperación de 3M y de otras empresas industriales que impulsó al Dow Jones. El Dow subió **0,21%**, el S&P bajó **0,15%** y el Nasdaq bajó **0,81%**.

• El índice de confianza del consumidor de Conference Board cayó 6,4 puntos a 120,2 este mes, la lectura más baja desde julio de 2017.

• Otro reporte de S&P CoreLogic Case-Shiller mostró que el índice de precios de viviendas en áreas metropolitanas subió un 4,7% en tasa interanual en noviembre, la menor alza desde enero de 2015.

• Estados Unidos amenazó con "graves consecuencias", luego de que el gobierno de Venezuela pidiera congelar las cuentas del autoproclamado presidente interino, Juan Guaidó, y prohibir su salida del país mientras se le investiga.

• Apple dijo que las ventas en su segundo trimestre fiscal probablemente serán más bajas de lo que Wall Street espera (USD entre 55 y 59 billones vs 58,8 billones esperados), una señal de que sigue enfrentando una débil demanda por su iPhone, especialmente en China. Apple reportó ganancias por acción de USD 4,18 en línea con lo esperado por el mercado.

**Índices Internacionales**

Índice	País	29-ene	Var. Diaria	Var. Sem.	Var. Mens.	Var. Anual
Dow Jones	USA	24579,96	0,21%	-0,64%	5,37%	5,37%
Nasdaq	USA	7028,29	-0,81%	-1,91%	5,92%	5,92%
S&P 500	USA	2640	-0,15%	-0,93%	5,31%	5,31%
IBEX	España	9119,1	0,63%	-0,72%	7,36%	7,36%
Dax	Alemania	11218,83	0,08%	-0,56%	6,25%	6,25%
FTSE	Inglaterra	6.833,93	1,29%	0,36%	1,57%	1,57%
CAC 40	Francia	4928,18	0,81%	0,05%	4,17%	4,17%
Nikkei	Japón	20664,64	0,08%	-0,52%	2,92%	2,92%
SSE 180	China	7207,90	0,41%	0,29%	5,86%	5,86%
Kospi	Corea	2183,36	0,28%	0,26%	8,62%	8,62%
Bovespa	Brasil	95639,33	0,20%	-2,09%	8,82%	8,82%
MX	México	43700,1	0,17%	0,14%	5,41%	5,41%

**Acciones más operadas USA**

Especie	USA	29-ene	Var. Diaria	Var. Sem.	Var. Mens.	Var. Anual
Apple	154,68	585,00	-1,04%	-1,95%	-0,99%	-0,99%
BofA	29,39	553,00	-0,81%	-0,64%	20,50%	20,50%
Citigroup	63,21	78,30	-1,00%	-1,27%	21,96%	21,96%
Coca-Cola	47,40	360,00	0,49%	0,06%	0,42%	0,42%
GE	8,90	66,00	-0,34%	-2,84%	18,51%	18,51%
Google	1.060,62	1.367,00	-0,88%	-2,78%	2,27%	2,27%
VIX	19,13%	1,38%	9,82%	-32,50%	-32,50%	

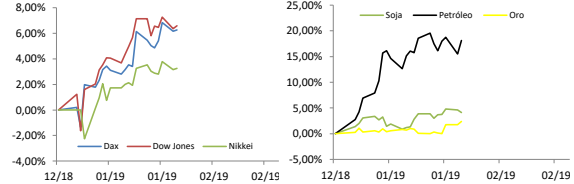
Se trata de una medida de volatilidad. Un mayor valor implica más miedo por parte de los inversores.

**Commodities**

	29-ene	Var. Diaria	Var. Sem.	Var. Mens.	Var. Anual
Petróleo	53,3	2,27%	-0,50%	18,12%	18,12%
Gas Natural	2,91	-0,41%	-8,18%	-11,99%	-11,99%
Oro	1312	0,61%	0,65%	2,40%	2,40%
Plata	15,84	0,57%	0,61%	2,98%	2,98%
Cobre	2,72	1,43%	-0,42%	1,57%	1,57%
Soja	919	-0,46%	-0,68%	4,11%	4,11%
Maiz	377,25	-0,66%	-0,79%	0,47%	0,47%
Trigo	513,25	-1,06%	-1,30%	0,34%	0,34%

**Monedas Internacionales**

	29-ene	Var. Diaria	Día Ant.	Sem. Ant.	Mes Ant.	dic 17
Peso	38,80	0,78%	38,50	38,70	39,5	39,5
Euro	1,1434	0,05%	1,1428	1,1412	1,144	1,144
Libra	1,3071	-0,66%	1,3158	1,3202	1,271	1,271
Yen	109,38	0,05%	109,33	109,57	110,29	110,29
Real	3,7203	-1,12%	3,7624	3,772	3,8821	3,8821



**APPLE**



**Disclaimer:** El presente informe es confeccionado por Corsiglia y Cía. S.A. y tiene como objetivo brindar a su destinatario en formación general, y no constituye, de ningún modo, oferta, invitación o recomendación por parte de nuestra compañía para la compra o venta de los títulos valores y/o de los instrumentos financieros mencionados en él.