



**Argentina**

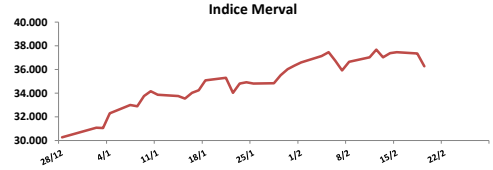
**19 de Febrero de 2019**

**Comentarios**

- El Merval bajó **2,85%** con inversores tomando ganancia y un tipo de cambio en suba. Las mayores bajas se registraron en Banco Macro (-5,48), Pampa Energía (-4,92%) y TGS (-4,76%). El volumen negociado fue de \$ 948 millones y \$ 143 millones en CEDEARS.
- En enero cayó la producción argentina de acero laminado en caliente (-20,3% interanual) y en frío (-38,9%).
- Resultados mixtos en bonos. En la curva de pesos el TI20 bajó **0,27%** y el Par bajó **1,01%**. En la curva de bonos en dólares el AY24 subió **0,44%** y el DICA bajó **0,46%**.

**BYMA**

Indice	19-feb	Var. Diaria	Var. Sem.	Var. Mens.	Var. Anual
Merval	36.292,29	-2,85%	-3,14%	-0,10%	19,81%
Merval Arg.	32.678,20	-3,55%	-3,83%	-1,62%	17,97%
Burcap	105.295,41	-2,72%	-3,24%	-0,92%	18,26%



**Acciones líderes**

Especie	19-feb	Var. Diaria	Var. Sem.	Var. Mens.	Var. Anual	Vol. Nom.
Aluar	19,55	-2,25%	2,89%	2,62%	13,01%	930.897
Banco Macro	205,20	-5,48%	-6,98%	-4,34%	25,16%	183.280
BYMA	377,00	-2,20%	-2,33%	-1,44%	-0,37%	197.495
Cablevisión	271,00	-1,99%	0,37%	-1,09%	13,65%	14.706
Central Puerto	40,25	-1,59%	-3,36%	4,68%	14,08%	766.347
Comercial	3,43	-2,28%	-2,00%	-1,15%	2,69%	3.342.450
Edenor	52,65	-2,59%	-4,27%	-1,59%	3,34%	140.509
Francés	154,80	-3,25%	-5,49%	-8,40%	9,40%	126.692
Galicia	128,55	-4,07%	-4,64%	-5,02%	24,44%	1.694.674
Grupo Finan. Valores	6,79	-3,82%	1,65%	10,23%	28,84%	2.840.350
Mirgor	383,50	-0,90%	-2,79%	-0,26%	7,88%	3.127
Pampa	54,10	-4,92%	-6,32%	1,60%	15,72%	1.330.181
Petrobras Brasil	330,95	2,73%	1,64%	9,60%	32,57%	226.641
Ternium Arg. (Ex Siderar)	16,05	-3,31%	1,58%	5,94%	21,59%	1.242.852
Supervielle	77,70	-4,37%	-4,66%	0,00%	22,75%	995.318
Tenaris	528,85	0,21%	1,47%	13,58%	28,80%	123.411
TGN	67,50	-2,46%	-2,74%	1,20%	19,36%	115.801
TGS	115,05	-4,76%	-5,93%	-8,58%	4,92%	271.625
Transener	56,00	-2,95%	-4,27%	-1,93%	24,31%	202.743
YPFD	580,90	-2,22%	-3,74%	-4,19%	15,68%	55.083

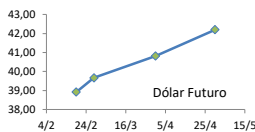
**Panel General**

Especie	19-feb	Var. Diaria	Var. Sem.	Var. Mens.	Var. Anual	Volumen Nom.
Agrometal	13,55	-3,21%	-1,09%	7,11%	12,92%	74.026
Banco Patagonia	41,95	-0,12%	-1,76%	6,07%	22,84%	2.955
Banco Santander Rio	20,80	-4,15%	-4,81%	-0,95%	18,86%	11.098
Autopista del Sol	120,00	-0,83%	-2,44%	-6,25%	0,13%	15.565
Banco Hipotecario	13,30	-3,62%	-2,92%	-1,85%	13,19%	71.986
Boldt	4,74	-3,85%	-1,25%	10,49%	16,46%	686.657
Caputo	11,65	0,87%	7,87%	-2,92%	-14,34%	5.683
Capex	65,00	-2,26%	-2,99%	-9,72%	5,01%	3.266
Celulosa	18,40	-1,08%	-2,65%	-0,54%	1,10%	36.090
Central Costanera	9,40	-3,59%	-3,09%	4,44%	14,08%	69.029
Consultatio	45,00	-2,17%	-2,28%	5,88%	20,64%	393.154
Cresud	49,30	-1,79%	-1,99%	-1,40%	9,80%	64.465
Distrib. Gas Cuyana	41,00	-5,09%	-4,54%	-9,69%	7,19%	92.019
Dycasa	43,00	-1,83%	-1,83%	-4,44%	13,16%	301
Ferrum	3,80	1,06%	0,80%	2,98%	13,43%	25.829
Grupo Clarin	49,00	2,08%	0,00%	0,00%	-1,01%	302
Inversora Juramento	8,98	0,34%	-2,39%	-3,34%	3,22%	90.631
Holcim	68,50	-1,44%	0,00%	-4,20%	17,09%	25.016
IRSA	52,35	-4,30%	-3,06%	-5,68%	8,95%	19.059
Ledesma	13,45	-2,54%	-2,54%	0,00%	10,25%	46.100
Loma Negra	86,00	-3,43%	-5,70%	-8,02%	6,83%	53.621
Metrogas	28,00	-3,45%	-4,92%	-5,38%	5,66%	241.610
Molinos	43,00	-2,27%	2,38%	-1,15%	16,22%	3.277
Molinos Agro	260,00	-1,89%	-1,89%	6,12%	22,07%	2.207
Oeste	42,40	-0,82%	-0,24%	12,17%	21,14%	50.871
Paty	4,30	-1,83%	-1,15%	-3,37%	-3,15%	39.801
PGR (Ex Andes Energía)	11,95	0,42%	1,70%	1,70%	8,14%	225.212
Rosenbusch	6,09	-3,33%	1,67%	6,84%	-3,33%	15.402
San Miguel	97,20	1,25%	1,78%	-0,82%	1,78%	16.206
Semino	3,15	-1,56%	-0,94%	0,64%	6,42%	40.565
Telecom	119,00	-4,80%	-4,03%	-4,03%	0,00%	8.475
TGLT	6,00	-5,36%	0,00%	-9,09%	-17,58%	175.635

**BANCO MACRO**



Dólar implícito		Dólar futuro	
	19-feb	Día Anterior	
Dólar	38,92	38,77	38,56
Cotización actual	39,66	39,20	
Febrero 2019	40,81	40,42	
Marzo 2019	42,20	41,51	



**ADR ARGENTINOS Y BRASILEÑOS**

Ticker	19-feb	Var. Diaria	Var. Sem.	Var. Mens.	Var. Anual	
Petrobras	APBR	USD 16,80	0,30%	0,30%	3,07%	28,93%
Banco Macro	BMA	USD 52,00	-8,69%	-8,69%	-10,14%	22,21%
Cresud	CRESY	USD 12,51	-3,92%	-3,92%	-7,20%	7,01%
Francés	FRAN	USD 11,86	-6,39%	-6,39%	-12,47%	7,72%
Galicia	GGAL	USD 32,61	-6,24%	-6,24%	-10,68%	21,14%
IRSA	IRSA	USD 13,68	-1,94%	-1,94%	-11,40%	7,72%
Telecom	TECO	USD 15,18	-4,83%	-4,83%	-7,94%	1,40%
TGS	TGS	USD 14,88	-4,98%	-4,98%	-11,59%	4,94%
Tenaris	TS	USD 26,90	0,34%	0,34%	7,73%	25,35%
Vale do Rio doce	VALE	USD 12,19	-1,14%	-1,14%	-2,01%	-6,37%
YPF	YPF	USD 14,99	-3,10%	-3,10%	-8,32%	14,69%

**Tasas de interés**

	19-feb	Día Anterior	Sem. Anterior	Mes Anterior	Var Anual
Call Money	40,00%	38,0%	37,0%	42,0%	51,0%
Caucción 7 días	37,52%	35,5%	35,7%	42,1%	42,7%
Badlar Privada	35,38%	36,1%	35,9%	44,1%	48,3%
Lete 105 días	44,97%	45,0%	45,0%	45,0%	45,0%
Caucción 30 días	37,10%	36,0%	37,1%	42,5%	42,7%
Lete 180 días	47,09%	47,1%	47,1%	47,1%	47,1%

**Renta Fija**

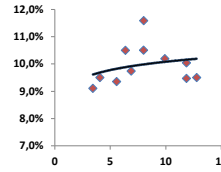
Pesos + CER		19-feb	Var. Diaria	Var. Sem.	Var. Mens.	Paridad	TIR	LECAPS	Precio	Vencimiento	Tasa cap.	TNA
Boncar 2020	TC20	184,60	↓ -0,27%	-0,05%	2,27%	99,11	8,1%	LTPF9	121,55	28/2/2019	4,00%	41,14%
Cons Serie 6	PR13	470,50	↓ -0,21%	-0,11%	0,75%	89,44	8,1%	LTPM9	118,60	29/3/2019	2,85%	36,57%
Disc. Pesos	DICP	993,00	↓ -0,30%	-0,50%	1,53%	107,99	7,6%	LTPA9	119,50	30/4/2019	4,00%	38,68%
Par Pesos	PARP	394	↓ -1,01%	-1,50%	0,51%	62,64	8,6%	LTPY9	117,00	31/5/2019	3,75%	38,28%
Cupón PBI	TVPF	2,27	↑ 2,71%	-1,30%	-0,44%	-	-					
Tasa Badlar o Lebac		19-feb										
Bonar 2019	AMX9	109,40	↑ 0,14%	0,14%	1,30%	100,88	47,9%					
Bonar 2020	AM20	115,60	↔ 0,00%	0,00%	3,58%	100,42	52,3%					
Bonte 2020	TI20	119,30	↓ -0,27%	0,59%	1,32%	95,46	52,4%					

Dólares		19-feb	Var. Diaria	Var. Sem.	Var. Mens.	Var. Anual	TIR
Bonar 20	AO20	3.945	↑ 0,54%	0,87%	3,25%	5,91%	9,1%
Global 22	A2E2	3.544	↑ 1,53%	1,10%	4,37%	6,67%	9,5%
Bonar 24	AY24	3.844	↑ 0,44%	0,10%	3,19%	8,37%	10,5%
Bonar 25	AA25	3.130	↓ -1,88%	0,06%	1,95%	13,82%	9,4%
Global 27	A2E7	3.220	↓ -0,02%	-0,56%	1,11%	6,62%	9,7%
Disc Ley Arg	DICA	4.510	↓ -0,46%	-0,66%	2,38%	16,36%	11,6%
Disc Ley NY	DICY	4.825	↔ 0,00%	0,31%	2,44%	13,53%	10,5%
Par Ley Arg	PARA	2.200	↑ 1,85%	1,38%	6,00%	11,11%	9,5%
Par Ley NY	PARY	2.300	↑ 1,10%	1,10%	1,95%	7,98%	10,0%
Bonar 37	AA37	3.100	↔ 0,08%	-1,12%	2,82%	15,46%	10,2%
Arg 2117	AC17	3.020	↑ 0,33%	1,00%	2,03%	10,99%	9,5%
Cupón Arg.	TVPA	158	↑ 0,64%	0,00%	-0,94%	3,62%	-
Cupón NY	TVPY	185	↓ -1,46%	0,00%	0,00%	10,71%	-

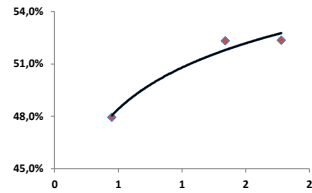
**Series D**

Disc Ley Arg	DICAD	114,9	↓ -1,33%	-1,79%	-2,59%	12,92%
Bonar 24	AY24D	96,75	↓ -2,03%	-2,32%	-2,39%	3,70%

Curva soberana en dólares



Curva Badlar en pesos



**Comentarios**

- Las acciones estadounidenses ganaron terreno, ya que los optimistas resultados de Walmart impulsaron la confianza de los inversores y las conversaciones comerciales de alto nivel entre los Estados Unidos y China se reanudaron en Washington. El Dow subió **0,03%**, el S&P **0,15%**, y el Nasdaq **0,19%**.
- La Reserva Federal de Estados Unidos podría necesitar subir más las tasas de interés, pero tiene tiempo de evaluar el rumbo de la economía antes de ajustar un poco más las condiciones del crédito, dijo la presidenta de la Fed de Cleveland, Loretta Mester.
- Walmart reportó una subida en las ventas comparables en 4,2% en el trimestre de festividades de fin de año, ya que una economía más fuerte impulsó el gasto de los consumidores y las compras por internet.
- Ford abandonará su negocio de camiones en América del Sur y que como resultado parará este año su producción en una planta en Brasil.

**Índices Internacionales**

Índice	País	19-feb	Var. Diaria	Var. Sem.	Var. Mens.	Var. Anual
Dow Jones	USA	25891,32	↑ 0,03%	0,03%	3,57%	10,99%
Nasdaq	USA	7486,77	↑ 0,19%	0,19%	2,82%	12,83%
S&P 500	USA	2779,76	↑ 0,15%	0,15%	2,80%	10,89%
IBEX	España	9136,4	↓ -0,21%	0,14%	0,88%	7,57%
Dax	Alemania	11309,21	↑ 0,09%	0,08%	1,22%	7,11%
FTSE	Inglaterra	7.179,17	↓ -0,56%	-0,79%	3,02%	6,70%
CAC 40	Francia	5160,52	↓ -0,16%	0,14%	3,36%	9,09%
Nikkei	Japón	21302,65	↑ 0,10%	1,92%	2,55%	6,10%
SSE 180	China	7659,68	↓ -0,10%	2,80%	5,77%	12,50%
Kospi	Corea	2205,63	↓ -0,24%	0,43%	0,04%	9,73%
Bovespa	Brasil	97659,15	↑ 1,28%	0,14%	0,27%	11,12%
MXB	México	42949,5	↓ -0,12%	-0,09%	-2,36%	3,59%

**Acciones más operadas USA**

Especie	USA	Cedear	19-feb	Var. Diaria	Var. Sem.	Var. Mens.	Var. Anual
Apple	170,93	671,00	↑ 0,30%	0,30%	2,70%	9,41%	
BofA	29,13	530,00	↑ 0,07%	0,07%	2,32%	19,43%	
Citigroup	64,38	83,90	↑ 0,17%	0,17%	-0,12%	24,21%	
Coca-Cola	44,83	360,00	↓ -0,91%	-0,91%	-6,86%	-5,02%	
GE	10,13	79,20	↑ 0,40%	0,40%	-0,30%	34,89%	
Google	1.118,56	1.550,00	↑ 0,44%	0,44%	0,20%	7,86%	
VIX	14,88%		↓ -0,20%	-0,20%	-10,20%	-47,49%	

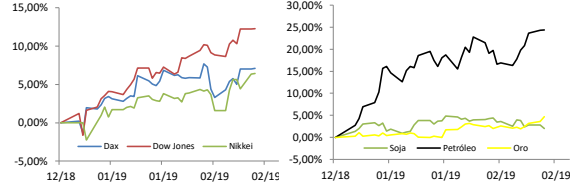
Se trata de una medida de volatilidad. Un mayor valor implica más miedo por parte de los inversores.

**Commodities**

	19-feb	Var. Diaria	Var. Sem.	Var. Mens.	Var. Anual
Petróleo	56,1	↑ 0,04%	0,59%	4,26%	24,37%
Gas Natural	2,66	↑ 0,99%	0,95%	-5,61%	-19,61%
Oro	1341	↑ 1,02%	1,47%	1,50%	4,68%
Plata	15,99	↑ 1,22%	1,31%	-0,18%	3,97%
Cobre	2,88	↑ 1,04%	1,90%	3,14%	7,35%
Soja	900,75	↓ -0,74%	-0,74%	-1,58%	2,04%
Maiz	369,75	↓ -1,33%	-1,33%	-1,79%	-1,53%
Trigo	489,75	↓ -2,88%	-2,88%	-5,18%	-4,25%

**Monedas Internacionales**

	19-feb	Var. Diaria	Día Ant.	Sem. Ant.	Mes Ant.	dic 17
Peso	40,70	↑ 1,75%	40,00	40,00	38,8	39,5
Euro	1,1341	↑ 0,25%	1,1313	1,1292	1,1449	1,144
Libra	1,3062	↑ 1,02%	1,293	1,2891	1,3108	1,271
Yen	110,59	↓ -0,01%	110,6	110,44	108,85	110,29
Real	3,7234	↓ -0,33%	3,7356	3,7009	3,6441	3,8821



**MERCADO LIBRE**



**Disclaimer:** El presente informe es confeccionado por Corsiglia y Cía. S.A. y tiene como objetivo brindar a su destinatario información general, y no constituye, de ningún modo, oferta, invitación o recomendación por parte de nuestra compañía para la compra o venta de los títulos valores y/o de los instrumentos financieros mencionados en él.