



**Argentina**

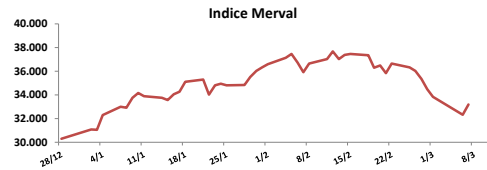
7 de Marzo de 2019

**Comentarios**

- El Merval subió **2,63%** de la mano de la suba de tipo de cambio, que compensó parcialmente la baja en los ADR. Las mayores alzas se registraron en YPF (+7,90), TGN (+6,27%) y Pampa (+5,36%). El volumen negociado fue de \$ 1.071 millones y \$ 56 millones en CEDEARS.
- El tipo de cambio mayorista subió a \$ 42,50 en una jornada turbulenta pese a ventas de futuros del Banco Central y tasa de Leliq en 52%.
- El Ministerio de Hacienda anunció la licitación de Letes por hasta USD 950 millones con una tasa del 4,5% a 210 días para el próximo martes 12 de marzo.
- La producción de autos cayó 16,4% en febrero y acumula una caída del 22,1% en el primer bimestre, de acuerdo a datos de ADEFA.
- Molinos Río de la Plata perdió \$ 1702 millones en el ejercicio 2018 que se compara con una pérdida de \$ 187 millones del ejercicio anterior.
- Resultados mixtos en bonos. En la curva de pesos el PR13 subió **0,85%** y el Par bajó **1,30%**. En la curva de bonos en dólares el AY24 subió **1,89%** y el DICA **0,91%**.

**BYMA**

Indice	7-mar	Var. Diaria	Var. Sem.	Var. Mens.	Var. Anual
S&P Merval	33.189,91	↑ 2,63%	-1,91%	-3,76%	9,56%
S&P Merval Arg.	29.500,70	↑ 2,34%	-2,91%	-5,07%	6,50%



**Acciones líderes**

Especie	7-mar	Var. Diaria	Var. Sem.	Var. Mens.	Var. Anual	Vol. Nom.
Aluar	18,50	↑ 0,82%	-1,86%	-1,07%	6,94%	971.646
Banco Macro	184,95	↑ 3,88%	-1,31%	-5,97%	12,81%	356.337
BYMA	328,50	↓ -2,09%	-5,47%	-7,72%	-13,19%	134.107
Cablevisión	248,00	↓ -1,00%	-1,98%	-4,06%	4,01%	45.867
Central Puerto	40,05	↑ 2,96%	2,17%	0,63%	8,01%	808.050
Comercial	3,18	↑ 0,63%	-2,15%	-3,34%	-4,79%	1.300.708
Edenor	51,00	↑ 1,19%	1,19%	1,49%	0,10%	284.559
Francés	144,50	↑ 4,71%	3,21%	-0,34%	2,12%	133.312
Galicia	109,10	↑ 0,32%	-7,07%	-9,69%	5,61%	3.387.297
Grupo Finan. Valores	6,24	↓ -0,95%	-7,69%	-9,70%	18,41%	1.944.239
Mirgor	361,50	↓ -1,63%	-4,11%	-2,69%	1,69%	11.093
Pampa	50,10	↑ 5,36%	1,83%	-1,28%	7,17%	1.040.969
Petrobras Brasil	324,35	↑ 4,93%	4,80%	4,83%	29,92%	159.595
Ternium Arg. (Ex Siderar)	13,90	↓ -1,42%	-4,47%	-4,79%	5,30%	1.103.895
Supervielle	63,50	↑ 3,34%	-5,22%	-7,97%	0,32%	1.219.754
Tenaris	556,65	↑ 3,57%	5,08%	6,80%	35,57%	169.183
TGN	69,50	↑ 6,27%	0,72%	-1,84%	22,90%	173.320
TGS	111,50	↑ 4,55%	0,00%	-2,62%	1,69%	271.320
Transener	50,60	↓ -0,59%	-6,30%	-8,00%	12,32%	245.170
YPFD	541,95	↑ 7,90%	-1,49%	-2,21%	7,93%	99.747

**Panel General**

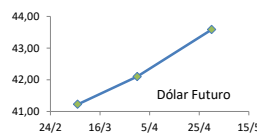
Especie	7-mar	Var. Diaria	Var. Sem.	Var. Mens.	Var. Anual	Volumen Nom.
Agrometal	12,25	↑ 1,24%	-2,78%	-5,41%	2,08%	127.192
Banco Patagonia	41,40	↑ 0,98%	0,98%	-0,48%	21,23%	9.589
Banco Santander Rio	19,00	↓ -2,06%	-4,28%	-2,81%	8,57%	17.606
Autopista del Sol	113,75	↓ -1,94%	-4,41%	-5,21%	-5,09%	10.303
Banco Hipotecario	13,10	↓ -0,76%	-5,07%	-5,42%	11,49%	64.575
Boldt	4,25	↓ -0,93%	-5,76%	-4,71%	4,42%	322.746
Caputo	9,00	↓ -10,00%	-10,00%	-13,88%	-33,82%	14.071
Capex	59,00	↓ -1,67%	-5,30%	-6,50%	-4,68%	2.321
Celulosa	18,50	↑ 0,82%	-2,12%	-2,37%	1,65%	91.270
Central Costanera	8,90	↑ 0,00%	-6,32%	-6,32%	8,01%	75.539
Consultatio	48,00	↑ 0,00%	0,42%	4,35%	28,69%	97.659
Cresud	49,85	↑ 4,73%	3,21%	3,75%	11,02%	255.791
Distrib. Gas Cuyana	38,00	↑ 1,33%	-4,28%	-4,52%	-0,65%	73.786
Dycasa	40,30	↓ -1,71%	-6,28%	-6,28%	6,05%	2.634
Ferrum	3,40	↓ -2,86%	-8,11%	-10,05%	1,49%	37.571
Grupo Clarin	45,40	↓ -0,22%	-0,22%	-0,22%	-8,28%	1.851
Inversora Juramento	8,80	↑ 1,15%	-1,12%	-1,12%	1,15%	107.052
Holcim	69,80	↑ 1,16%	-3,06%	-3,06%	19,32%	48.773
IRSA	52,05	↓ -1,89%	-6,97%	-1,14%	8,32%	52.737
Ledesma	12,75	↑ 1,19%	0,39%	-1,54%	4,51%	22.567
Loma Negra	90,30	↑ 0,11%	3,08%	3,08%	12,17%	36.701
Metrogas	25,20	↑ 1,20%	-5,97%	-7,43%	-4,91%	97.824
Molinos	40,00	↑ 1,27%	1,27%	0,25%	8,11%	6.205
Molinos Agro	230,00	↑ 2,22%	0,44%	0,00%	7,98%	1.409
Oeste	37,70	↓ -0,79%	-3,33%	-4,07%	7,71%	55.907
Paty	4,15	↓ -1,19%	-3,04%	-3,49%	-6,53%	500
PGR (Ex Andes Energía)	12,05	↑ 4,78%	-2,82%	-1,23%	9,05%	181.085
Rosenbusch	5,55	↓ -7,50%	-6,72%	-5,93%	-11,90%	1.250
San Miguel	95,50	↑ 1,38%	0,00%	0,53%	0,00%	9.574
Semino	2,76	↓ -0,72%	-4,83%	-6,44%	-6,76%	214.866
Telecom	125,00	↑ 5,93%	6,84%	6,84%	5,04%	82.868
TGLT	5,10	↓ -3,77%	-10,99%	-11,30%	-29,95%	95.358

**YPF**



Dólar implícito 42,54

	Dólar futuro	
Dólar	7-mar	Día Anterior
Cotización actual	41,23	40,48
Marzo 2019	42,10	41,16
Abril 2019	43,59	42,70
Mayo 2019	45,15	44,18



**ADR ARGENTINOS Y BRASILEÑOS**

Ticker	7-mar	Var. Diaria	Var. Sem.	Var. Mens.	Var. Anual	
Petrobras	APBR	USD 15,04	↓ -1,64%	-2,91%	-4,33%	15,43%
Banco Macro	BMA	USD 43,26	↓ -1,07%	-7,39%	-14,34%	1,67%
Cresud	CRESY	USD 11,75	↓ -2,16%	-4,08%	-5,77%	0,51%
Francés	FRAN	USD 10,36	↑ 0,48%	-2,91%	-6,50%	-5,90%
Galicia	GGAL	USD 25,60	↓ -2,55%	-11,91%	-16,26%	-4,90%
IRSA	IRSA	USD 12,33	↓ -6,02%	-11,87%	-10,07%	-2,91%
Telecom	TECO	USD 14,78	↓ -1,14%	-0,81%	-0,74%	-1,27%
TGS	TGS	USD 13,26	↓ -2,00%	-6,29%	-8,74%	-6,49%
Tenaris	TS	USD 26,04	↓ -1,74%	-2,44%	-1,92%	21,34%
Vale do Rio doce	VALE	USD 12,60	↑ 0,88%	1,69%	0,96%	-3,23%
YPF	YPF	USD 12,74	↑ 0,71%	-7,28%	-9,90%	-2,52%

**Tasas de interés**

	7-mar	Día Anterior	Sem. Anterior	Mes Anterior	Var Anual
Call Money	47,00%	44,0%	45,0%	46,0%	51,0%
Caucción 7 días	38,97%	39,6%	37,2%	38,6%	42,7%
Badlar Privada	36,63%	36,6%	36,8%	36,8%	48,3%
Lete 105 días	41,73%	41,7%	41,7%	41,7%	45,0%
Caucción 30 días	39,76%	40,1%	38,6%	39,2%	42,7%
Lete 180 días	40,55%	40,6%	40,6%	40,6%	47,1%

**Renta Fija**

Pesos + CER		7-mar	Var. Diaria	Var. Sem.	Var. Mens.	Paridad	TIR
Boncar 2020	TC20	184,40	↓ -0,51%	-0,51%	-0,57%	99,11	8,1%
Cons Serie 6	PR13	473,00	↑ 0,85%	1,07%	0,05%	89,44	8,9%
Disc. Pesos	DICP	958,00	↓ -0,73%	-1,94%	-2,74%	107,99	8,5%
Par Pesos	PARP	380	↓ -1,30%	-2,56%	-3,80%	62,64	9,3%
Cupón PBI	TVPV	2	↓ -3,38%	-6,54%	-6,54%	-	-

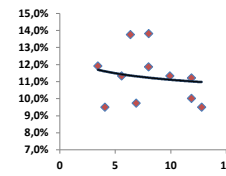
LECAPS	Precio	Vencimiento	Tasa cap.	TNA
LTPM9	120,20	29/3/2019	2,85%	40,24%
LTPA9	120,70	30/4/2019	4,00%	42,92%
LTPY9	117,50	31/5/2019	3,75%	43,47%

Tasa Badlar o Lebac		7-mar	Var. Diaria	Var. Sem.	Var. Mens.	Paridad	TIR
Bonar 2019	AMX9	111,00	↑ 0,00%	-0,22%	-0,09%	100,88	47,9%
Bonar 2020	AM20	103,50	↑ 0,49%	0,24%	-9,45%	100,42	52,3%
Bonte 2020	TI20	120,75	↓ -0,51%	0,12%	0,21%	95,46	52,4%

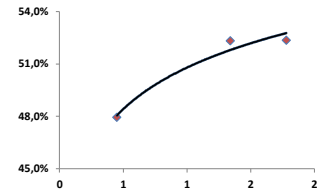
Dólares		7-mar	Var. Diaria	Var. Sem.	Var. Mens.	Var. Anual	TIR
Bonar 20	AO20	4.190	↑ 3,84%	5,01%	6,40%	12,48%	11,9%
Global 22	A2E2	3.690	↑ 1,79%	3,07%	4,27%	11,08%	9,5%
Bonar 24	AY24	3.984	↑ 1,89%	2,39%	3,75%	12,32%	13,7%
Bonar 25	AA25	3.180	↑ 2,58%	2,09%	2,58%	15,64%	11,3%
Global 27	A2E7	3.390	↑ 2,57%	2,73%	3,51%	12,25%	9,7%
Disc Ley Arg	DICA	4.450	↑ 0,91%	0,68%	0,91%	14,81%	13,8%
Disc Ley NY	DICY	4.950	↑ 1,85%	1,96%	3,13%	16,47%	11,9%
Par Ley Arg	PARA	2.160	↑ 0,93%	1,93%	1,89%	9,09%	10,0%
Par Ley NY	PARY	2.400	↑ 1,91%	1,05%	3,45%	12,68%	11,2%
Bonar 37	AA37	3.112	↑ 0,71%	1,53%	0,39%	15,90%	11,3%
Arg 2117	AC17	3.175	↑ 3,93%	4,44%	3,79%	16,69%	9,5%
Cupón Arg.	TVPA	157	↑ 0,48%	-1,64%	0,03%	3,13%	-
Cupón NY	TVPY	180	↑ 0,00%	-1,64%	-1,64%	7,72%	-

Series D		7-mar	Var. Diaria	Var. Sem.	Var. Mens.	Var. Anual	TIR
Disc Ley Arg	DICAD	104,3	↓ -2,57%	-5,23%	-6,75%	2,46%	-
Bonar 24	AY24D	93,35	↓ -2,56%	-3,31%	-4,26%	0,05%	-

Curva soberana en dólares



Curva Badlar en pesos



**Comentarios**

- Los principales índices cayeron por cuarta rueda consecutiva, con inversores preocupados por un desaceleramiento de la economía global. El Dow bajó **0,78%**, el S&P **0,81%**, y el Nasdaq **1,13%**.
- Los pedidos iniciales de beneficios estatales por desempleo cayeron en 3.000, a una cifra desestacionalizada de 223.000 por debajo de los 225.000 estimados por analistas.
- El sector de servicios de Brasil registró en febrero su crecimiento más fuerte en un año (de 52 a 52,2), impulsado por el fuerte aumento de los nuevos negocios que favoreció la contratación de trabajadores.

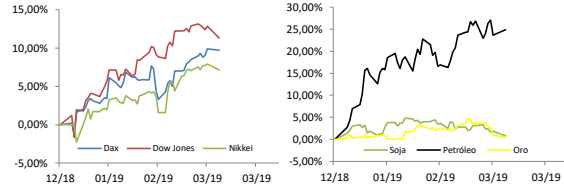
**Índices Internacionales**

Índice	País	7-mar	Var. Diaria	Var. Sem.	Var. Mens.	Var. Anual
Dow Jones	USA	25473,23	↓ -0,78%	-2,13%	-1,71%	9,20%
Nasdaq	USA	7421,46	↓ -1,13%	-2,29%	-1,47%	11,85%
S&P 500	USA	2748,93	↓ -0,81%	-1,95%	-1,28%	9,66%
IBEX	España	9249,9	↓ -0,50%	-0,19%	-0,30%	8,90%
Dax	Alemania	11517,8	↓ -0,60%	-0,72%	0,02%	9,08%
FTSE	Inglaterra	7.157,55	↓ -0,53%	0,72%	1,17%	6,38%
CAC 40	Francia	5267,92	↓ -0,39%	0,05%	0,52%	11,36%
Nikkei	Japón	21456,01	↑ 0,05%	-0,68%	-0,50%	6,87%
SSE 180	China	8448,38	↓ -0,11%	0,96%	3,36%	24,08%
Kospi	Corea	2165,79	↓ -0,40%	-1,35%	-1,35%	7,75%
Bovespa	Brasil	94340,17	↑ 0,13%	-0,28%	-1,30%	7,34%
MXB	México	41641,84	↓ -0,64%	-2,29%	-2,76%	0,44%

**Acciones más operadas USA**

Especie	USA	Cedear	7-mar	Var. Diaria	Var. Sem.	Var. Mens.	Var. Anual
Apple	172,50	740,00	↓ -1,16%	-1,41%	-0,38%	10,41%	
BofA	28,55	600,00	↓ -1,01%	-2,59%	-1,82%	17,06%	
Citigroup	61,90	86,50	↓ -0,98%	-3,99%	-3,25%	19,43%	
Coca-Cola	45,28	391,00	↓ -0,37%	-0,22%	-0,13%	-4,07%	
GE	9,45	81,00	↑ 3,73%	-7,98%	-9,05%	25,83%	
Google	1.143,30	1.700,00	↓ -1,26%	0,20%	2,09%	10,24%	
VIX	16,59%	5,40%	↑ 5,40%	22,25%	12,25%	-41,46%	

Se trata de una medida de volatilidad. Un mayor valor implica más miedo por parte de los inversores.



**Commodities**

	7-mar	Var. Diaria	Var. Sem.	Var. Mens.	Var. Anual
Petróleo	56,6	↑ 0,43%	1,45%	-1,31%	25,42%
Gas Natural	2,87	↑ 0,56%	0,63%	2,39%	-13,29%
Oro	1286	↓ -0,13%	-0,56%	-2,10%	0,38%
Plata	15,02	↓ -0,48%	-1,09%	-3,76%	-2,35%
Cobre	2,91	↓ -0,44%	-0,41%	-1,14%	8,73%
Soja	890,75	↑ 0,11%	-0,95%	-0,75%	0,91%
Maiz	365,25	↓ -1,62%	-2,08%	-1,48%	-2,73%
Trigo	438,25	↓ -2,34%	-4,16%	-4,62%	-14,32%

**Monedas Internacionales**

	7-mar	Var. Diaria	Día Ant.	Sem. Ant.	Mes Ant.	dic 17
Peso	42,75	↑ 1,79%	42,00	41,10	40,5	39,5
Euro	1,1195	↓ -1,00%	1,1308	1,1367	1,1374	1,144
Libra	1,3083	↓ -0,71%	1,3177	1,3218	1,326	1,271
Yen	111,65	↑ 0,01%	111,64	111,94	111,47	110,29
Real	3,8706	↑ 0,79%	3,8404	3,7754	3,7511	3,8821

**ADR BANCO MACRO**



**Disclaimer:** El presente informe es confeccionado por Corsiglia y Cía. S.A. y tiene como objetivo brindar a su destinatario información general, y no constituye, de ningún modo, oferta, invitación o recomendación por parte de nuestra compañía para la compra o venta de los títulos valores y/o de los instrumentos financieros mencionados en él.