



Argentina

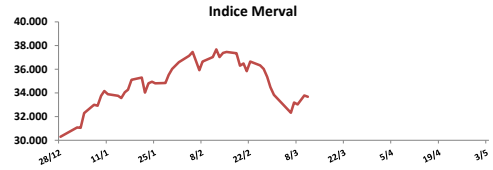
12 de Marzo de 2019

Comentarios

- El Merval bajó **0,32%** con toma de ganancias luego de las fuertes subas de la jornada previa. Las mayores bajas se registraron en: Macro (-3,86%), Francés (-3,33%) y TGS (-2,67%). El volumen negociado fue de \$ 638 millones y \$ 15 millones en CEDEARS.
- El Ministerio de Hacienda colocó Letes, con vencimiento el 11 de octubre de 2019, por USD 854 millones a una tasa nominal anual 4,50%. Por su parte, en la licitación de Bonos del Tesoro atados a la inflación (Boncer 2021), se adjudicó un total de \$ 30.653 millones y un rendimiento de 9,16%.
- El uso de la capacidad instalada retrocedió a 56,2% en enero desde 61,6% de igual mes de 2018.
- Resultados mixtos en bonos. En la curva de pesos el Discount subió **0,11%** y el TI20 bajó **0,27%**. En la curva de bonos en dólares el AY24 bajó **0,28%** y el DICA subió **0,16%**.

BYMA

Indice	12-mar	Var. Diaria	Var. Sem.	Var. Mens.	Var. Anual
S&P Merval	33.681,28	-0,32%	2,00%	-2,33%	11,19%
S&P Merval Arg.	29.944,49	-0,47%	1,28%	-3,64%	8,10%

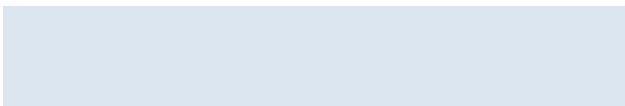


Acciones líderes

Especie	12-mar	Var. Diaria	Var. Sem.	Var. Mens.	Var. Anual	Vol. Nom.
Aluar	18,20	0,83%	1,68%	-2,67%	5,20%	439.643
Banco Macro	189,10	-3,86%	2,94%	-3,86%	15,34%	171.881
BYMA	332,50	0,00%	-1,92%	-6,60%	-12,13%	28.180
Cablevisión	243,00	0,00%	1,25%	-6,00%	1,91%	25.862
Central Puerto	39,80	2,18%	-0,38%	0,00%	3,76%	767.209
Comercial	3,26	2,52%	2,19%	-0,91%	-2,40%	1.499.814
Edenor	52,20	0,87%	1,75%	3,88%	2,45%	103.942
Francés	141,00	-4,41%	-3,09%	-2,76%	-0,35%	57.755
Galicia	111,80	-1,50%	1,41%	-7,45%	8,23%	1.870.584
Grupo Finan. Valores	6,84	4,59%	7,38%	-1,01%	29,79%	2.105.349
Mirgor	342,50	-1,72%	-4,99%	-7,81%	-3,66%	14.495
Pampa	49,65	-1,88%	-0,40%	-2,17%	6,20%	638.000
Petrobras Brasil	327,75	-0,17%	5,44%	5,93%	31,28%	158.004
Ternium Arg. (Ex Siderar)	14,25	2,89%	4,01%	-2,40%	7,95%	803.481
Supervielle	62,00	-1,51%	-2,36%	-10,14%	-2,05%	794.753
Tenaris	561,85	2,66%	5,62%	7,80%	36,84%	40.911
TGN	69,40	0,43%	1,02%	-1,98%	22,72%	318.913
TGS	116,75	-2,67%	0,30%	1,97%	6,48%	86.013
Transener	51,90	-0,76%	1,76%	-5,64%	15,21%	131.570
YPFD	568,00	1,30%	5,99%	2,49%	13,11%	57.520

Panel General

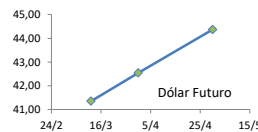
Especie	12-mar	Var. Diaria	Var. Sem.	Var. Mens.	Var. Anual	Volumen Nom.
Agrometal	12,10	0,00%	1,68%	-6,56%	0,83%	69.399
Banco Patagonia	41,00	-2,96%	-0,36%	-1,44%	20,06%	3.230
Banco Santander Rio	18,80	-1,05%	0,53%	-3,84%	7,43%	6.886
Autopista del Sol	118,00	-0,63%	0,85%	-1,67%	-1,54%	5.335
Banco Hipotecario	13,10	0,38%	0,00%	-5,42%	11,49%	74.597
Boldt	4,25	-1,85%	0,95%	-4,71%	4,42%	82.312
Caputo	9,85	0,00%	-1,01%	-5,74%	-27,57%	-
Capex	58,10	0,17%	-3,17%	-7,92%	-6,14%	1.455
Celulosa	18,65	0,81%	0,27%	-1,58%	2,47%	54.886
Central Costanera	8,55	-0,58%	0,59%	-10,00%	3,76%	120.639
Consultatio	50,20	0,00%	1,41%	9,13%	34,58%	39.643
Cresud	49,35	0,92%	-0,20%	2,71%	9,91%	91.369
Distrib. Gas Cuyana	38,80	0,78%	-0,51%	-2,51%	1,44%	51.286
Dycasa	40,50	-1,22%	-1,22%	-5,81%	6,58%	202
Ferrum	3,32	-5,14%	-2,64%	-12,17%	-0,90%	51.317
Grupo Clarin	46,00	2,45%	0,88%	0,88%	-7,07%	2.883
Inversora Juramento	8,70	-1,47%	-2,25%	-2,25%	0,00%	87.351
Holcim	71,00	0,00%	2,90%	-1,39%	21,37%	67.200
IRSA	50,90	-3,05%	-2,12%	-3,32%	5,93%	43.162
Ledesma	12,35	-1,98%	-3,14%	-4,63%	1,23%	13.736
Loma Negra	99,00	-1,30%	2,06%	13,01%	22,98%	64.282
Metrogas	25,00	1,63%	0,40%	-8,55%	-5,66%	141.758
Molinos	40,20	0,75%	0,50%	0,75%	8,65%	3.558
Molinos Agro	230,00	0,00%	0,00%	0,00%	7,98%	91
Oeste	40,25	3,21%	6,91%	2,42%	15,00%	37.964
Paty	4,28	1,18%	1,90%	-0,47%	-3,60%	9.230
PGR (Ex Andes Energía)	11,90	-0,83%	-1,65%	-2,46%	7,69%	80.936
Rosenbusch	5,75	0,00%	0,00%	-2,54%	-8,73%	31
San Miguel	92,00	-1,08%	-3,06%	-3,16%	-3,66%	21.455
Semino	2,89	0,00%	3,21%	-2,03%	-2,36%	29.044
Telecom	127,00	1,68%	4,10%	8,55%	6,72%	26.678
TGLT	4,76	-3,64%	-4,80%	-17,22%	-34,62%	53.822



TERNIUM ARGENTINA



Dólar implícito	41,22	
Dólar futuro	41,22	
Dólar	12-mar	Día Anterior
Cotización actual	41,35	40,87
Marzo 2019	42,54	42,30
Abril 2019	44,37	44,05
Mayo 2019	46,15	45,60



ADR ARGENTINOS Y BRASILEÑOS

Ticker	12-mar	Var. Diaria	Var. Sem.	Var. Mens.	Var. Anual	
Petrobras	APBR	USD 15,82	-0,32%	5,61%	0,64%	21,41%
Banco Macro	BMA	USD 45,70	-3,85%	2,58%	-9,50%	7,40%
Cresud	CRESY	USD 12,00	-0,41%	1,01%	-3,77%	2,65%
Francés	FRAN	USD 10,45	-3,24%	-2,06%	-5,69%	-5,09%
Galicia	GGAL	USD 27,16	-1,13%	2,57%	-11,15%	0,89%
IRSA	IRSA	USD 12,99	4,67%	4,76%	-5,25%	2,28%
Telecom	TECO	USD 15,26	0,86%	3,04%	2,48%	1,94%
TGS	TGS	USD 14,09	-2,83%	1,59%	-3,03%	-0,63%
Tenaris	TS	USD 27,11	1,61%	5,57%	2,11%	26,33%
Vale do Rio doce	VALE	USD 13,05	0,46%	3,65%	4,57%	0,23%
YPF	YPF	USD 13,78	1,10%	7,32%	-2,55%	5,43%

Tasas de interés

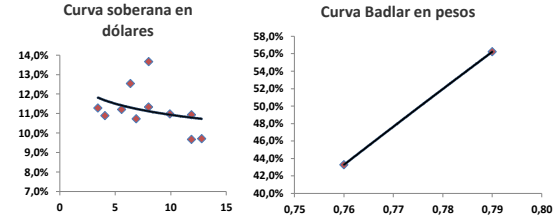
	12-mar	Día Anterior	Sem. Anterior	Mes Anterior	Var Anual
Call Money	55,00%	53,0%	50,0%	46,0%	51,0%
Caucción 7 días	39,90%	39,0%	39,1%	38,6%	42,7%
Badlar Privada	39,13%	37,3%	36,6%	36,8%	48,3%
Lete 105 días	41,73%	41,7%	41,7%	41,7%	45,0%
Caucción 30 días	39,27%	40,2%	41,1%	39,2%	42,7%
Lete 180 días	40,55%	40,6%	40,6%	40,6%	47,1%

Renta Fija

Pesos + CER		12-mar	Var. Diaria	Var. Sem.	Var. Mens.	Paridad	TIR
Boncer 2020	TC20	184,25	↓ -0,27%	0,14%	-0,65%	99,11	8,1%
Cons Serie 6	PR13	463,00	↓ -0,86%	-0,86%	-2,06%	89,44	9,1%
Disc. Pesos	DICP	947,00	↑ 0,11%	-0,11%	-3,86%	107,99	8,8%
Par Pesos	PARP	380	↔ 0,00%	0,00%	-3,80%	62,64	9,3%
Cupón PBI	TVPV	2	↑ 5,26%	5,26%	-6,54%	-	-
Tasa Badlar o Lebac		12-mar					
Bonar 2020	AM20	103,50	↔ 0,00%	-0,24%	-9,45%	100,42	43,3%
Bonte 2020	TJ20	122,30	↓ -0,27%	1,07%	1,49%	95,46	56,2%

LECAPS	Precio	Vencimiento	Tasa cap.	TNA
LTPM9	120,75	29/3/2019	2,85%	42,05%
LTPA9	121,10	30/4/2019	4,00%	44,69%
LTPY9	118,45	31/5/2019	3,75%	42,16%

Dólares		12-mar	Var. Diaria	Var. Sem.	Var. Mens.	Var. Anual	TIR
Bonar 20	AO20	4.099	↑ 0,12%	0,40%	4,09%	10,04%	11,3%
Global 22	AZ22	3.680	↓ -0,30%	1,52%	3,98%	10,78%	10,9%
Bonar 24	AY24	3.954	↓ -0,28%	0,61%	2,97%	11,47%	12,5%
Bonar 25	AA25	3.100	↔ 0,00%	-0,51%	0,00%	12,73%	11,2%
Global 27	AZ27	3.420	↔ 0,00%	2,70%	4,43%	13,25%	10,7%
Disc Ley Arg	DICA	4.350	↑ 0,16%	0,69%	-1,36%	12,23%	13,7%
Disc Ley NY	DICY	4.945	↑ 0,51%	0,92%	3,02%	16,35%	11,3%
Par Ley Arg	PARA	2.145	↔ 0,00%	0,00%	1,18%	8,33%	9,7%
Par Ley NY	PARY	2.400	↑ 0,42%	0,00%	3,45%	12,68%	10,9%
Bonar 37	AA37	3.100	↔ 0,00%	0,81%	0,00%	15,46%	11,0%
Arg 2117	AC17	3.155	↔ 0,00%	1,45%	3,14%	15,95%	9,7%
Cupón Arg.	TVPA	145	↓ -6,45%	-6,39%	-7,47%	-4,61%	-
Cupón NY	TVPY	169	↑ 0,90%	-6,39%	-7,92%	0,84%	-
Series D							
Disc Ley Arg	DICAD	104,8	↓ -0,19%	0,24%	-6,26%	3,00%	-
Bonar 24	AY24D	95,35	↓ -0,33%	0,21%	-2,21%	2,20%	-



Comentarios

- Los índices S&P 500 y Nasdaq subieron porque moderados datos de la inflación apoyaban la postura moderada de la Reserva Federal frente a un alza de las tasas, pero el Dow bajó porque las acciones de Boeing se hundieron por segundo día consecutivo después de que uno de sus aviones se estrelló en Etiopía. El Dow bajó **0,38%**, el S&P subió **0,30%**, y el Nasdaq **0,44%**.
- El Parlamento británico rechazó el martes por segunda vez el acuerdo de la primera ministra Theresa May para abandonar la Unión Europea, profundizando la peor crisis política del país en generaciones, a sólo 17 días de la fecha planeada para el divorcio con la UE.
- El Departamento del Trabajo dijo que su Índice de Precios al Consumidor (IPC) subió un 0,2% el mes pasado, en línea con las estimaciones de los economistas.
- El regulador de seguridad de aviación de la Unión Europea suspendió el martes todos los vuelos de aviones Boeing 737 MAX en el bloque.

Índices Internacionales

Índice	País	12-mar	Var. Diaria	Var. Sem.	Var. Mens.	Var. Anual
Dow Jones	USA	25554,66	↓ -0,38%	0,41%	-1,39%	9,55%
Nasdaq	USA	7591,03	↑ 0,44%	2,47%	0,78%	14,40%
S&P 500	USA	2791,52	↑ 0,30%	1,77%	0,25%	11,36%
IBEX	España	9161,7	↓ -0,11%	0,35%	-1,25%	7,86%
Dax	Alemania	11524,17	↓ -0,17%	0,58%	0,07%	9,14%
FTSE	Inglaterra	7.151,15	↑ 0,29%	0,66%	1,08%	6,29%
CAC 40	Francia	5270,25	↔ 0,08%	0,75%	0,57%	11,41%
Nikkei	Japón	21503,69	↑ 1,79%	2,27%	-0,27%	7,10%
SSE 180	China	8270,98	↑ 0,71%	2,16%	1,19%	21,47%
Kospi	Corea	2157,18	↓ 0,89%	0,92%	-1,74%	7,32%
Bovespa	Brasil	97828,03	↓ -0,20%	2,58%	2,35%	11,31%
MX	México	41740,62	↓ -0,32%	0,37%	-2,53%	0,68%

Acciones más operadas USA

Especie	USA	Cedear	12-mar	Var. Diaria	Var. Sem.	Var. Mens.	Var. Anual
Apple	180,91	749,00	↑ 1,12%	4,63%	4,48%	15,80%	15,80%
BofA	28,94	600,00	↔ 0,00%	1,01%	-0,48%	18,66%	18,66%
Citigroup	62,81	86,00	↑ 0,80%	1,21%	-1,83%	21,18%	21,18%
Coca-Cola	46,05	384,00	↓ -0,28%	2,70%	1,57%	-2,44%	-2,44%
GE	9,76	82,00	↓ -1,41%	1,88%	-6,06%	29,96%	29,96%
Google	1.193,20	1.725,00	↑ 1,48%	4,45%	6,54%	15,05%	15,05%
VIX	13,77%		↓ -3,91%	-14,21%	-6,83%	-51,41%	-51,41%

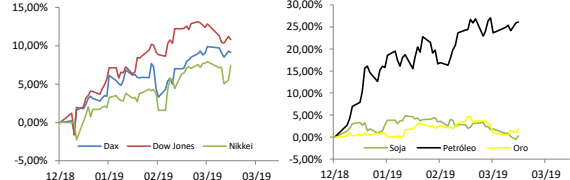
Se trata de una medida de volatilidad. Un mayor valor implica más miedo por parte de los inversores.

Commodities

	12-mar	Var. Diaria	Var. Sem.	Var. Mens.	Var. Anual
Petróleo	56,9	↑ 0,18%	1,57%	-0,75%	26,13%
Gas Natural	2,78	↑ 0,29%	-2,79%	-0,50%	-15,74%
Oro	1304	↑ 0,78%	0,35%	-0,73%	1,78%
Plata	15,44	↑ 0,78%	0,78%	-1,07%	0,38%
Cobre	2,93	↑ 0,76%	1,02%	-0,61%	9,31%
Soja	884,75	↑ 0,80%	0,11%	-1,42%	0,23%
Maíz	365,75	↑ 1,04%	0,41%	-1,35%	-2,60%
Trigo	453	↑ 5,72%	3,07%	-1,41%	-11,44%

Monedas Internacionales

	12-mar	Var. Diaria	Día Ant.	Sem. Ant.	Mes Ant.	dic 17
Peso	42,75	↑ 1,18%	42,25	42,60	40,5	39,5
Euro	1,129	↑ 0,38%	1,1247	1,1234	1,1374	1,144
Libra	1,3076	↓ -0,65%	1,3161	1,3016	1,326	1,271
Yen	111,36	↑ 0,12%	111,23	111,19	111,47	110,29
Real	3,8132	↓ -0,70%	3,84	3,8671	3,7511	3,8821



BOEING



Disclaimer: El presente informe es confeccionado por Corsiglia y Cía. S.A. y tiene como objetivo brindar a su destinatario información general, y no constituye, de ningún modo, oferta, invitación o recomendación por parte de nuestra compañía para la compra o venta de los títulos valores y/o de los instrumentos financieros mencionados en él.