



Argentina

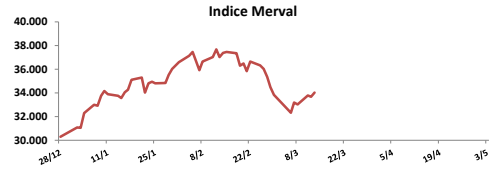
13 de Marzo de 2019

Comentarios

- El Merval subió **1,14%** en sintonía con mercados latinoamericanos, impulsado por acciones del sector energético. Las mayores alzas se registraron en: Petrobras (+3,10%), Tenaris (+2,85%) y Ternium Argentina (+2,46%). El volumen negociado fue de \$ 604 millones y \$ 33 millones en CEDEARS.
- Mercado Libre colocó USD 1.000 millones en acciones que se suman a la compra de USD 750 millones de acciones por parte de PayPal y USD 100 millones de Dragoner Investment.
- Resultados mixtos en bonos. En la curva de pesos el Discount subió **0,84%** y el T120 **0,14%**. En la curva de bonos en dólares el AY24 bajó **1,11%** y el DICA **1,61%**.

BYMA

Indice	13-mar	Var. Diaria	Var. Sem.	Var. Mens.	Var. Anual
S&P Merval	34.023,02	↑ 1,14%	3,04%	-1,34%	12,31%
S&P Merval Arg.	30.146,47	↑ 0,81%	1,97%	-2,99%	8,83%



Acciones líderes

Especie	13-mar	Var. Diaria	Var. Sem.	Var. Mens.	Var. Anual	Vol. Nom.
Aluar	17,80	↓ -2,20%	-0,56%	-4,81%	2,89%	846.551
Banco Macro	193,55	↑ 2,35%	5,36%	-1,60%	18,05%	179.523
BYMA	335,50	↑ 0,90%	-1,03%	-5,76%	-11,34%	56.269
Cablevisión	238,00	↓ -2,06%	-0,83%	-7,93%	-0,19%	36.767
Central Puerto	39,40	↓ -1,01%	-1,38%	-1,01%	3,16%	548.067
Comercial	3,34	↑ 2,45%	4,70%	1,52%	0,00%	1.372.720
Edenor	51,45	↓ -1,44%	0,29%	2,39%	0,98%	141.579
Francés	143,40	↑ 1,70%	-1,44%	-1,10%	1,34%	59.488
Galicia	113,65	↑ 1,65%	3,08%	-5,92%	10,02%	964.472
Grupo Finan. Valores	6,85	↑ 0,15%	7,54%	-0,87%	29,98%	1.549.004
Mirgor	336,00	↓ -1,90%	-6,80%	-9,56%	-5,49%	14.852
Pampa	50,70	↑ 2,11%	1,71%	-0,10%	8,45%	783.200
Petrobras Brasil	337,90	↑ 3,10%	8,70%	9,21%	35,35%	197.907
Ternium Arg. (Ex Siderar)	61,55	↑ 2,46%	6,57%	0,00%	10,61%	951.701
Supervielle	14,60	↓ -0,73%	-3,07%	-10,80%	-2,76%	848.407
Tenaris	577,85	↑ 2,85%	8,63%	10,87%	40,73%	56.165
TGN	70,30	↑ 1,30%	2,33%	-0,71%	24,31%	116.316
TGS	117,30	↑ 0,47%	0,77%	2,45%	6,98%	117.307
Transener	52,10	↑ 0,39%	2,16%	-5,27%	15,65%	166.894
YPFD	576,10	↑ 1,43%	7,50%	3,95%	14,73%	83.421

Panel General

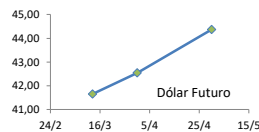
Especie	13-mar	Var. Diaria	Var. Sem.	Var. Mens.	Var. Anual	Volumen Nom.
Agrometal	12,25	↑ 1,24%	2,94%	-5,41%	2,08%	80.475
Banco Patagonia	41,80	↑ 1,95%	1,58%	0,48%	22,40%	1.324
Banco Santander Rio	18,40	↓ -2,13%	-1,60%	-5,88%	5,14%	14.485
Autopista del Sol	117,50	↓ -0,42%	0,43%	-2,08%	-1,96%	3.956
Banco Hipotecario	13,15	↑ 0,38%	0,38%	-5,05%	11,91%	84.081
Boldt	4,20	↓ -1,18%	-0,24%	-5,83%	3,19%	140.175
Caputo	9,85	↓ 0,00%	-1,01%	-5,74%	-27,57%	-
Capex	58,00	↓ -0,17%	-3,33%	-8,08%	-6,30%	909
Celulosa	18,65	↑ 0,00%	0,27%	-1,58%	2,47%	53.983
Central Costanera	8,50	↓ -0,58%	0,00%	-10,53%	3,16%	77.034
Consultatio	50,40	↑ 0,40%	1,82%	9,57%	35,12%	34.977
Cresud	49,85	↑ 1,01%	0,81%	3,75%	11,02%	282.667
Distrib. Gas Cuyana	38,25	↓ -1,42%	-1,92%	-3,89%	0,00%	92.668
Dycasa	39,95	↓ -1,36%	-2,56%	-7,09%	5,13%	1.089
Ferrum	3,29	↓ -0,90%	-3,52%	-12,96%	-1,79%	28.295
Grupo Clarin	45,50	↓ -1,09%	-0,22%	-0,22%	-8,08%	1.435
Inversora Juramento	8,71	↑ 0,11%	-2,13%	-2,13%	0,11%	7.539
Holcim	71,00	↑ 0,00%	2,90%	-1,39%	21,37%	30.011
IRSA	51,50	↑ 1,18%	-0,96%	-2,18%	7,18%	11.442
Ledesma	12,35	↑ 0,00%	-3,14%	-4,63%	1,23%	22.297
Loma Negra	99,50	↓ 0,51%	2,58%	13,58%	23,60%	19.004
Metrogas	24,70	↓ -1,20%	-0,80%	-7,06%	-6,79%	88.912
Molinos	40,65	↑ 1,12%	1,62%	1,88%	9,86%	10.236
Molinos Agro	234,00	↑ 1,74%	1,74%	1,74%	9,86%	256
Oeste	40,90	↑ 1,61%	8,63%	4,07%	16,86%	40.246
Paty	4,25	↓ -0,70%	1,19%	-1,16%	-4,28%	29.266
PGR (Ex Andes Energía)	11,70	↓ -1,68%	-3,31%	-4,10%	5,88%	90.515
Rosenbusch	5,60	↓ -2,61%	-2,61%	-5,08%	-11,11%	1.010
San Miguel	93,50	↑ 1,63%	-1,48%	-1,58%	-2,09%	11.164
Semino	2,86	↓ -1,04%	2,14%	-3,05%	-3,38%	52.497
Telecom	127,00	↑ 0,00%	4,10%	8,55%	6,72%	38.866
TGLT	4,90	↑ 2,94%	-2,00%	-14,78%	-32,69%	40.401

BANCO MACRO



Dólar implícito

Dólar	13-mar	Día Anterior
Cotización actual	41,65	41,35
Marzo 2019	42,54	42,54
Abril 2019	44,37	44,37
Mayo 2019	46,15	46,15



ADR ARGENTINOS Y BRASILEÑOS

Ticker	13-mar	Var. Diaria	Var. Sem.	Var. Mens.	Var. Anual
Petrobras	USD 16,25	↑ 2,72%	8,48%	3,37%	24,71%
Banco Macro	USD 47,01	↑ 2,87%	5,52%	-6,91%	10,48%
Cresud	USD 12,07	↑ 0,58%	1,60%	-3,21%	3,25%
Francés	USD 10,49	↑ 0,38%	-1,69%	-5,32%	-4,72%
Galicia	USD 27,63	↑ 1,73%	4,34%	-9,62%	2,64%
IRSA	USD 12,45	↓ -4,16%	0,40%	-9,19%	-1,97%
Telecom	USD 15,34	↑ 0,52%	3,58%	3,02%	2,47%
TGS	USD 14,10	↑ 0,07%	1,66%	-2,96%	-0,56%
Tenaris	USD 27,95	↑ 3,10%	8,84%	5,27%	30,24%
Vale do Rio doce	USD 13,28	↑ 1,76%	5,48%	6,41%	2,00%
YPF	USD 14,01	↑ 1,67%	9,11%	-0,92%	7,19%

Tasas de interés

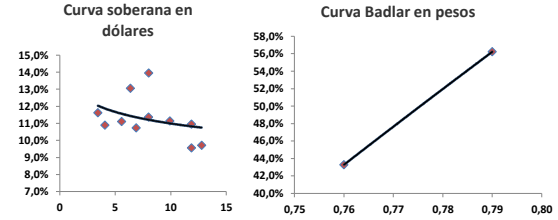
	13-mar	Día Anterior	Sem. Anterior	Mes Anterior	Var Anual
Call Money	56,00%	55,0%	50,0%	46,0%	51,0%
Caucción 7 días	41,80%	39,9%	39,1%	38,6%	42,7%
Badlar Privada	39,56%	39,1%	36,6%	36,8%	48,3%
Lete 105 días	41,73%	41,7%	41,7%	41,7%	45,0%
Caucción 30 días	42,57%	39,3%	41,1%	39,2%	42,7%
Lete 180 días	40,55%	40,6%	40,6%	40,6%	47,1%

Renta Fija

Pesos + CER		13-mar	Var. Diaria	Var. Sem.	Var. Mens.	Paridad	TIR
Boncer 2020	TC20	184,50	↑ 0,14%	0,27%	-0,51%	99,11	8,1%
Cons Serie 6	PR13	458,00	↓ -1,08%	-1,93%	-3,12%	89,44	9,8%
Disc. Pesos	DICP	955,00	↑ 0,84%	0,74%	-3,05%	107,99	8,7%
Par Pesos	PARP	375	↓ -1,32%	-1,32%	-5,06%	62,64	9,5%
Cupón PBI	TVPV	1,97	↓ -1,50%	3,68%	-7,94%	-	-
Tasa Badlar o Lebacks		13-mar					
Bonar 2020	AM20	103,00	↓ -0,48%	-0,72%	-9,89%	100,42	43,3%
Bonte 2020	TJ20	123,40	↑ 0,14%	1,98%	2,41%	95,46	56,2%

LECAPS	Precio	Vencimiento	Tasa cap.	TNA
LTPM9	120,95	29/3/2019	2,85%	40,83%
LTPA9	121,50	30/4/2019	4,00%	42,97%
LTPY9	118,40	31/5/2019	3,75%	42,91%

Dólares		13-mar	Var. Diaria	Var. Sem.	Var. Mens.	Var. Anual	TIR
Bonar 20	AO20	4.073	↓ -0,63%	-0,23%	3,43%	9,34%	11,6%
Global 22	A2E2	3.617	↓ -1,71%	-0,22%	2,20%	8,88%	10,9%
Bonar 24	AY24	3.910	↓ -1,11%	-0,51%	1,82%	10,23%	13,1%
Bonar 25	AA25	3.110	↑ 0,32%	-0,19%	0,32%	13,09%	11,1%
Global 27	A2E7	3.380	↓ -1,17%	1,50%	3,21%	11,92%	10,7%
Disc Ley Arg	DICA	4.280	↓ -1,61%	-0,93%	-2,95%	10,42%	13,9%
Disc Ley NY	DICY	4.931	↓ -0,28%	0,63%	2,73%	16,02%	11,4%
Par Ley Arg	PARA	2.140	↓ -0,23%	-0,23%	0,94%	8,08%	9,6%
Par Ley NY	PARY	2.420	↑ 0,83%	0,83%	4,31%	13,62%	10,9%
Bonar 37	AA37	3.055	↓ -1,45%	-0,65%	-1,45%	13,78%	11,1%
Arg 2117	AC17	3.113	↓ -1,33%	0,10%	1,77%	14,41%	9,7%
Cupón Arg.	TVPA	150	↑ 3,38%	-2,78%	-4,34%	-1,38%	-
Cupón NY	TVPY	175	↑ 3,86%	-2,78%	-4,37%	4,73%	-
Series D							
Disc Ley Arg	DICAD	104,0	↓ -0,76%	-0,53%	-6,98%	2,21%	-
Bonar 24	AY24D	94,8	↓ -0,58%	-0,37%	-2,77%	1,61%	-



Comentarios

- Los índices estadounidenses cerraron en alza impulsados por acciones tecnológicas mientras los inversores aplaudían sólidos datos económicos. El S&P 500 volvió a subir a un nuevo récord para el año. El Dow subió 0,58% mientras que el S&P y el Nasdaq subieron 0,69%.
- El gasto en construcción saltó un 1,3%, el mayor incremento desde abril pasado, tras la caída revisada de 0,8% en diciembre.
- Los parlamentarios británicos rechazaron abandonar la Unión Europea sin un acuerdo en cualquier escenario, en una votación no vinculante que aumentará la presión sobre la primera ministra Theresa May para descartar una separación sin un pacto.
- Estados Unidos siguió a Europa y a otros países que ya han detenido los vuelos de los aviones Boeing MAX, debido a preocupaciones de seguridad luego de que una aeronave de Ethiopian Airlines se estrellara el domingo.
- Volkswagen recortará hasta 7.000 puestos de trabajo, buscará aumentar la productividad y generará 5 millones de euros (6.700 millones de dólares) de ahorros anuales en su marca principal VW para el año 2023.

Índices Internacionales

Índice	País	13-mar	Var. Diaria	Var. Sem.	Var. Mens.	Var. Anual
Dow Jones	USA	25702,89	↑ 0,58%	0,99%	-0,82%	10,18%
Nasdaq	USA	7643,41	↑ 0,69%	3,18%	1,47%	15,19%
S&P 500	USA	2810,92	↑ 0,69%	2,47%	0,95%	12,13%
IBEX	España	9192,7	↑ 0,34%	0,69%	-0,92%	8,23%
Dax	Alemania	11572,41	↑ 0,42%	1,00%	0,49%	9,60%
FTSE	Inglaterra	7.159,19	↑ 0,11%	0,77%	1,2%	6,41%
CAC 40	Francia	5306,38	↑ 0,69%	1,44%	1,26%	12,17%
Nikkei	Japón	21290,24	↓ -0,99%	1,26%	-1,26%	6,04%
SSE 180	China	8235,78	↓ -0,43%	1,73%	0,76%	20,96%
Kospi	Corea	2148,41	↓ -0,41%	0,51%	-2,14%	6,89%
Bovespa	Brasil	98903,88	↑ 1,10%	3,71%	3,47%	12,53%
MXB	México	41932,56	↑ 0,46%	0,83%	-2,08%	1,14%

Acciones más operadas USA

Especie	USA		Variación			
	13-mar	Cedear	Var. Diaria	Var. Sem.	Var. Mens.	Var. Anual
Apple	181,71	752,00	↑ 0,44%	5,09%	4,94%	16,31%
BofA	29,29	613,50	↑ 1,21%	2,23%	0,72%	20,09%
Citigroup	63,65	87,50	↑ 1,34%	2,56%	-0,52%	22,81%
Coca-Cola	46,22	390,00	↑ 0,37%	3,08%	1,94%	-2,08%
GE	10,02	83,00	↑ 2,66%	4,59%	-3,56%	33,42%
Google	1.193,32	1.725,00	↑ 0,01%	4,46%	6,55%	15,07%
VIX	13,41%		↓ -2,61%	-16,45%	-9,27%	-52,68%

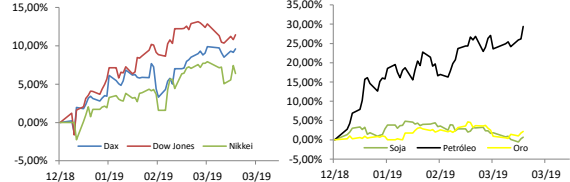
Se trata de una medida de volatilidad. Un mayor valor implica más miedo por parte de los inversores.

Commodities

	13-mar	Var. Diaria	Var. Sem.	Var. Mens.	Var. Anual
Petróleo	58,3	↑ 2,58%	4,20%	1,82%	29,39%
Gas Natural	2,83	↑ 1,80%	-1,05%	1,29%	-14,23%
Oro	1309	↑ 0,42%	0,77%	-0,31%	2,20%
Plata	15,45	↑ 0,06%	0,85%	-1,01%	0,44%
Cobre	2,93	↑ 0,12%	1,14%	-0,49%	9,44%
Soja	889	↑ 0,48%	0,59%	-0,95%	0,71%
Maíz	366,5	↑ 0,21%	0,62%	-1,15%	-2,40%
Trigo	447,25	↓ -1,27%	1,76%	-2,67%	-12,56%

Monedas Internacionales

	13-mar	Var. Diaria	Día Ant.	Sem. Ant.	Mes Ant.	dic 17
Peso	42,50	↓ -0,58%	42,75	42,60	40,5	39,5
Euro	1,133	↑ 0,35%	1,129	1,1234	1,1374	1,144
Libra	1,3326	↑ 1,91%	1,3076	1,3016	1,326	1,271
Yen	111,24	↓ -0,11%	111,36	111,19	111,47	110,29
Real	3,8147	↑ 0,04%	3,8132	3,8671	3,7511	3,8821



ADR TENARIS



Disclaimer: El presente informe es confeccionado por Corsiglia y Cia. S.A. y tiene como objetivo brindar a su destinatario información general, y no constituye, de ningún modo, oferta, invitación o recomendación por parte de nuestra compañía para la compra o venta de los títulos valores y/o de los instrumentos financieros mencionados en él.