



Argentina

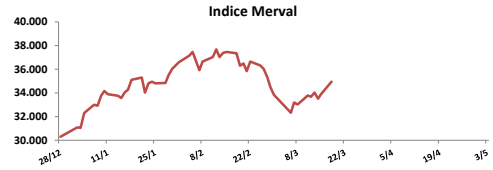
18 de Marzo de 2019

Comentarios

- El Merval subió **2,94%** tras los datos de superávit del viernes y con un índice con nueva composición dejando atrás las "extranjerías" Tenaris y Petrobras y reincorporando Telecom y Cresud. Las mayores alzas se registraron en: Pampa (+6,16%), Central Puerto (+5,20%) y Supervielle (+4,83%). El volumen negociado fue de \$ 815 millones y \$ 10 millones en CEDEARS.
- El Banco Central licitó en su segunda subasta del lunes Leliq por \$ 86.334 millones a una tasa promedio del 63,80%.
- Una misión técnica del FMI aprobó la tercera revisión de su acuerdo con Argentina, que ahora pasará al análisis del directorio, pero pidió un mayor ajuste fiscal para equilibrar el presupuesto primario. El BCRA le comprará las divisas al Tesoro en caso de que el tipo de cambio caiga debajo de la zona de no intervención.
- Resultados mixtos en bonos. En la curva de pesos el Par subió **1,05%** y el AM20 bajó **1,21%**. En la curva de bonos en dólares el AY24 subió **0,12%** y el DICY **0,73%**.

BYMA

Índice	18-mar	Var. Diaria	Var. Sem.	Var. Mens.	Var. Anual
S&P Merval	34.939,30	↑ 2,97%	2,97%	1,32%	15,34%
S&P Merval Arg.	31.143,25	↑ 3,13%	3,13%	0,22%	12,43%



Acciones líderes

Especie	18-mar	Var. Diaria	Var. Sem.	Var. Mens.	Var. Anual	Vol. Nom.
Aluar	17,75	↓ -1,93%	-1,93%	-5,08%	2,60%	1.227.764
Banco Macro	207,00	↑ 5,86%	5,86%	5,24%	26,26%	220.148
BYMA	333,50	↑ 0,76%	0,76%	-6,32%	-11,87%	66.215
Cablevisión	237,50	↑ 0,21%	0,21%	-8,12%	-0,40%	43.882
Central Puerto	42,50	↑ 5,07%	5,07%	6,78%	9,10%	1.546.502
Comercial	3,32	↓ -0,30%	-0,30%	0,91%	-0,60%	2.575.449
Cresud	50,00	↓ -0,30%	-0,30%	4,06%	11,36%	247.857
Edenor	50,80	↓ -0,20%	-0,20%	1,09%	-0,29%	313.473
Francés	148,00	↑ 2,78%	2,78%	2,07%	4,59%	111.834
Galicia	117,80	↑ 4,16%	4,16%	-2,48%	14,04%	940.143
Grupo Finan. Valores	6,85	↑ 1,03%	1,03%	-0,87%	29,98%	3.150.880
Mirgor	319,50	↓ -4,34%	-4,34%	-14,00%	-10,13%	25.258
Pampa	52,60	↑ 5,94%	5,94%	3,65%	12,51%	2.328.872
Ternium Arg. (Ex Siderar)	15,50	↑ 3,33%	3,33%	6,16%	17,42%	1.443.605
Supervielle	64,05	↑ 5,00%	5,00%	-7,17%	1,18%	636.809
Telecom	124,15	↓ -1,08%	-1,08%	6,11%	4,33%	46.313
TGN	70,20	↑ 0,43%	0,43%	-0,85%	24,14%	149.416
TGS	121,05	↑ 3,91%	3,91%	5,72%	10,40%	456.061
Transener	53,40	↑ 1,71%	1,71%	-2,91%	18,53%	401.296
YPFD	584,90	↑ 1,37%	1,37%	5,54%	16,48%	54.881

Panel General

Especie	18-mar	Var. Diaria	Var. Sem.	Var. Mens.	Var. Anual	Volumen Nom.
Agrometal	12,25	↑ 0,82%	0,82%	-5,41%	2,08%	41.240
Banco Patagonia	42,00	↑ 1,20%	1,20%	0,96%	22,99%	7.573
Banco Santander Rio	17,85	↓ -0,56%	-0,56%	-8,70%	2,00%	11.828
Autopista del Sol	119,00	↓ -0,83%	-0,83%	-0,83%	-0,71%	5.597
Banco Hipotecario	12,85	↓ -0,77%	-0,77%	-7,22%	9,36%	78.017
Boldt	4,08	↓ -2,39%	-2,39%	-8,52%	0,25%	159.872
Caputo	9,50	↓ 0,00%	0,00%	-9,09%	-30,15%	-
Capex	57,00	↓ -2,56%	-2,56%	-9,67%	-7,92%	1.971
Celulosa	18,70	↓ 0,00%	0,00%	-1,32%	2,75%	39.078
Central Costanera	8,99	↓ -1,21%	-1,21%	-5,37%	9,10%	118.465
Consultatio	51,00	↑ 2,00%	2,00%	10,87%	36,73%	84.503
Distrib. Gas Cuyana	39,90	↑ 1,79%	1,79%	0,25%	4,31%	26.499
Dycasa	38,00	↓ -2,56%	-2,56%	-11,63%	0,00%	3.205
Ferrum	3,30	↑ 0,61%	0,61%	-12,70%	-1,49%	31.768
Grupo Clarín	43,70	↓ -2,89%	-2,89%	-2,89%	-11,72%	5.189
Inversora Juramento	8,80	↓ -0,56%	-0,56%	-1,12%	1,15%	22.045
Holcim	71,70	↑ 0,42%	0,42%	-0,42%	22,56%	26.925
IRSA	51,90	↑ 0,39%	0,39%	-1,42%	8,01%	14.762
Ledesma	12,50	↑ 0,81%	0,81%	-3,47%	2,46%	24.177
Loma Negra	99,25	↓ -1,49%	-1,49%	13,30%	23,29%	15.402
Metrogas	25,00	↑ 1,21%	1,21%	-8,18%	-5,66%	31.206
Molinos	40,50	↑ 1,25%	1,25%	1,50%	9,46%	2.039
Molinos Agro	227,00	↓ -0,44%	-0,44%	-1,30%	6,57%	69
Oeste	40,00	↓ -1,23%	-1,23%	1,78%	14,29%	18.376
Paty	4,25	↓ -1,16%	-1,16%	-1,16%	-4,28%	34.798
Petrobras Brasil	340,80	↑ 3,02%	3,02%	10,15%	36,51%	230.849
PGR (Ex Andes Energía)	11,75	↑ 0,86%	0,86%	-3,69%	6,33%	11.277
Rosenbusch	5,60	↓ 0,00%	0,00%	-5,08%	-11,11%	1.500
San Miguel	90,70	↓ -0,55%	-0,55%	-4,53%	-5,03%	41.320
Semino	2,85	↑ 1,79%	1,79%	-3,39%	-3,72%	14.370
Tenaris	563,00	↑ 1,44%	1,44%	8,02%	37,12%	70.081
TGLT	4,60	↓ 0,00%	0,00%	-20,00%	-36,81%	27.767

GALICIA



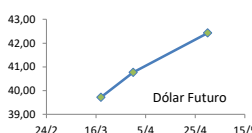
ADR ARGENTINOS Y BRASILEÑOS

Ticker	18-mar	Var. Diaria	Var. Sem.	Var. Mens.	Var. Anual	
Petrobras	APBR	USD 17,11	↑ 3,13%	3,13%	8,84%	31,31%
Banco Macro	BMA	USD 51,44	↑ 4,28%	4,28%	1,86%	20,89%
Cresud	CRESY	USD 12,54	↑ 0,64%	0,64%	0,56%	7,27%
Francés	FRAN	USD 11,26	↑ 5,53%	5,53%	1,62%	2,27%
Galicia	GGAL	USD 29,39	↑ 3,78%	3,78%	-3,86%	9,18%
IRSA	IRSA	USD 13,35	↑ 4,22%	4,22%	-2,63%	5,12%
Telecom	TECO	USD 15,67	↑ 3,30%	3,30%	5,24%	4,68%
TGS	TGS	USD 15,00	↑ 3,81%	3,81%	3,23%	5,78%
Tenaris	TS	USD 28,08	↑ 1,15%	1,15%	5,76%	30,85%
Vale do Rio doce	VALE	USD 13,28	↑ 0,61%	0,61%	6,41%	2,00%
YPF	YPF	USD 14,69	↑ 2,51%	2,51%	3,89%	12,39%

Tasas de interés

	18-mar	Día Anterior	Sem. Anterior	Mes Anterior	Var Anual
Call Money	56,00%	54,0%	54,0%	46,0%	51,0%
Cautión 7 días	42,68%	42,2%	42,2%	38,6%	42,7%
Badlar Privada	41,31%	40,8%	40,8%	36,8%	48,3%
Lete 105 días	41,73%	41,7%	41,7%	41,7%	45,0%
Cautión 30 días	43,17%	44,3%	44,3%	39,2%	42,7%
Lete 180 días	40,55%	40,6%	40,6%	40,6%	47,1%

Dólar implícito	39,83	
Dólar futuro		
Dólar	18-mar	Día Anterior
Cotización actual	39,71	39,94
Marzo 2019	40,77	40,77
Abril 2019	42,43	42,43
Mayo 2019	44,00	44,00

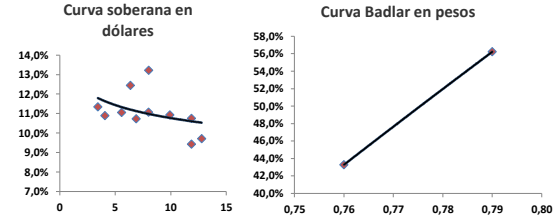


Renta Fija

Pesos + CER		18-mar	Var. Diaria	Var. Sem.	Var. Mens.	Paridad	TIR
Boncer 2020	TC20	187,45	↑ 0,11%	0,11%	1,08%	99,11	8,1%
Cons Serie 6	PR13	460,00	↓ -2,13%	-2,13%	-2,70%	89,44	9,8%
Disc. Pesos	DICP	990,00	→ 0,00%	0,00%	0,51%	107,99	8,2%
Par Pesos	PARP	385	↑ 1,05%	1,05%	-2,53%	62,64	9,3%
Cupón PBI	TVPV	1,95	↑ 1,04%	1,04%	-8,88%	-	-
Tasa Badlar o Lebacks		18-mar					
Bonar 2020	AM20	102,00	↓ -1,21%	-1,21%	-10,76%	100,42	43,3%
Bonte 2020	TJ20	125,50	↑ 0,11%	0,40%	4,15%	95,46	56,2%

LECAPS	Precio	Vencimiento	Tasa cap.	TNA
LTPM9	121,55	29/3/2019	2,85%	42,72%
LTPA9	122,10	30/4/2019	4,00%	43,55%
LTPY9	118,88	31/5/2019	3,75%	43,63%

Dólares		18-mar	Var. Diaria	Var. Sem.	Var. Mens.	Var. Anual	TIR
Bonar 20	AO20	3.965	→ 0,00%	0,00%	0,69%	6,44%	11,3%
Global 22	AZ22	3.540	↓ -0,84%	-0,84%	0,03%	6,56%	10,9%
Bonar 24	AY24	3.836	↑ 0,12%	0,12%	-0,12%	8,13%	12,4%
Bonar 25	AA25	3.020	↓ -0,49%	-0,49%	-2,58%	9,82%	11,1%
Global 27	AZ27	3.358	→ 0,06%	0,06%	2,53%	11,19%	10,7%
Disc Ley Arg	DICA	4.315	↑ 1,08%	1,08%	-2,15%	11,33%	13,2%
Disc Ley NY	DICY	4.860	↑ 0,73%	0,73%	1,25%	14,35%	11,1%
Par Ley Arg	PARA	2.110	↓ -0,47%	-0,47%	-0,47%	6,57%	9,4%
Par Ley NY	PARY	2.375	↓ -2,46%	-2,46%	2,37%	11,50%	10,8%
Bonar 37	AA37	3.008	↓ -0,40%	-0,40%	-2,97%	12,03%	10,9%
Arg 2117	AC17	3.085	↓ -0,80%	-0,80%	0,85%	13,38%	9,7%
Cupón Arg.	TVPA	145	→ 0,00%	-1,16%	-7,47%	-4,61%	-
Cupón NY	TVPY	170	↓ -1,16%	-1,16%	-7,10%	1,74%	-
Series D							
Disc Ley Arg	DICAD	107,0	↑ 1,33%	1,33%	-4,29%	5,16%	-
Bonar 24	AY24D	95,7	↓ -0,07%	-0,07%	-1,85%	2,57%	-



Comentarios

• Wall Street subió de la mano de las acciones tecnológicas y financieras, pero Boeing y Facebook contuvieron las alzas, en momentos en que los inversores centraron su atención en la reunión de la Reserva Federal para ver si confirmará su postura "paciente" sobre la política monetaria. El S&P subió **0,37%**, el Nasdaq **0,34%** y el Dow **0,25%**.

• Reino Unido podría pedir a la Unión Europea un retraso en el Brexit incluso después de la cumbre del bloque del 21 y 22 de marzo, dijo un diplomático, sugiriendo que el momento decisivo del estancado acuerdo de divorcio podría llegar en algún tiempo más.

• Boeing enfrentaba una creciente presión después de que Etiopía reveló similitudes entre el accidente que sufrió una aerolínea local y uno ocurrido el año pasado en Indonesia, centrando la atención en la seguridad de un software instalado en los aviones 737 MAX de Boeing.

Índices Internacionales

Índice	País	18-mar	Var. Diaria	Var. Sem.	Var. Mens.	Var. Anual
Dow Jones	USA	25914,1	↑ 0,25%	0,25%	-0,01%	11,09%
Nasdaq	USA	7714,48	↑ 0,34%	0,34%	2,42%	16,26%
S&P 500	USA	2832,94	↑ 0,37%	0,37%	1,74%	13,01%
IBEX	España	9409,1	↑ 0,72%	0,72%	1,42%	10,78%
Dax	Alemania	11657,06	↓ -0,25%	-0,25%	1,23%	10,40%
FTSE	Inglaterra	7.299,19	↑ 0,98%	0,98%	3,17%	8,49%
CAC 40	Francia	5412,83	↑ 0,14%	0,14%	3,29%	14,42%
Nikkei	Japón	21584,5	↑ 0,62%	0,62%	0,10%	7,51%
SSE 180	China	8499,36	↑ 2,69%	2,69%	3,99%	24,83%
Kospi	Corea	2179,49	↑ 0,16%	0,16%	-0,73%	8,43%
Bovespa	Brasil	99993,92	↑ 0,86%	0,86%	4,61%	13,78%
MXB	México	42210,46	→ 0,00%	0,00%	-1,43%	1,81%

Acciones más operadas USA

Especie	USA		Variación			
	18-mar	Cedear	Var. Diaria	Var. Sem.	Var. Mens.	Var. Anual
Apple	188,02	750,00	↑ 1,02%	1,02%	8,59%	20,35%
BofA	29,82	603,00	↑ 1,77%	1,77%	2,54%	22,26%
Citigroup	65,93	87,00	↑ 1,14%	1,14%	3,05%	27,20%
Coca-Cola	45,41	362,00	↑ 0,24%	0,24%	0,15%	-3,79%
GE	10,20	82,60	↑ 2,41%	2,41%	-1,83%	35,82%
Google	1.184,26	1.650,00	↓ -0,02%	-0,02%	5,75%	14,19%
VIX	13,10%		↑ 1,71%	1,71%	-11,37%	-53,78%

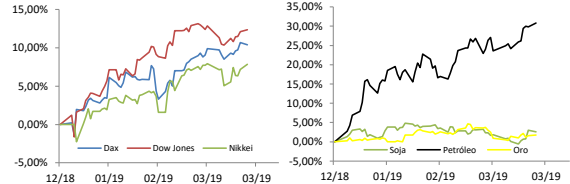
Se trata de una medida de volatilidad. Un mayor valor implica más miedo por parte de los inversores.

Commodities

	18-mar	Var. Diaria	Var. Sem.	Var. Mens.	Var. Anual
Petróleo	59,0	↑ 0,77%	0,77%	2,91%	30,78%
Gas Natural	2,84	↑ 1,68%	1,68%	1,57%	-13,98%
Oro	1304	↑ 0,18%	0,18%	-0,74%	1,77%
Plata	15,35	↑ 0,47%	0,47%	-1,65%	-0,21%
Cobre	2,91	↑ 0,21%	0,21%	-1,19%	8,68%
Soja	905,75	↓ -0,38%	-0,38%	0,92%	2,61%
Maíz	371,5	↓ -0,47%	-0,47%	0,20%	-1,07%
Trigo	456,75	↓ -1,19%	-1,19%	-0,60%	-10,70%

Monedas Internacionales

	18-mar	Var. Diaria	Día Ant.	Sem. Ant.	Mes Ant.	dic 17
Peso	41,10	↓ -0,48%	41,30	41,30	40,5	39,5
Euro	1,1341	→ 0,09%	1,1331	1,1331	1,1374	1,144
Libra	1,3254	↓ -0,35%	1,3301	1,3301	1,326	1,271
Yen	111,44	↓ -0,04%	111,48	111,48	111,47	110,29
Real	3,7926	↓ -0,55%	3,8137	3,8137	3,7511	3,8821



ADR PAMPA ENERGÍA



Disclaimer: El presente informe es confeccionado por Corsiglia y Cía. S.A. y tiene como objetivo brindar a su destinatario información general, y no constituye, de ningún modo, oferta, invitación o recomendación por parte de nuestra compañía para la compra o venta de los títulos valores y/o de los instrumentos financieros mencionados en él.