



Argentina

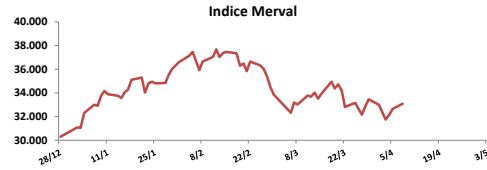
8 de Abril de 2019

Comentarios

- El Merval subió **1,27%** alentado por el buen desempeño de los ADR, en una jornada donde aumentó el riesgo país a niveles máximos de un año. Las mayores alzas se registraron en: Supervielle (+5,71%), Macro (+3,25%) y TGS (+3,05%). El volumen negociado fue de \$ 594 millones y \$ 21,8 millones en CEDEARS.
- El Banco Central colocó Leliq por \$ 49.677 millones a una tasa promedio del 67,028% en la segunda subasta del día, contra una tasa del 67,221% en la licitación previa.
- El Ministerio de Hacienda licita Letes a 217 días (tasa mínima del 4,5%) y Lecaps a 110 días mañana martes.
- Resultados mixtos en bonos. En la curva de pesos el Par bajó **1,76%** y el PR 13 subió **1,09%**. En la curva de bonos en dólares el AY24 bajó **1,54%** y el DICA **2,00%**.

BYMA

Indice	8-abr	Var. Diaria	Var. Sem.	Var. Mens.	Var. Anual
S&P Merval	33.080,87	↑ 1,27%	1,27%	-1,15%	9,20%
S&P Merval Arg.	29.345,16	↑ 1,28%	1,28%	-1,21%	5,94%



Acciones líderes

Especie	8-abr	Var. Diaria	Var. Sem.	Var. Mens.	Var. Anual	Vol. Nom.
Aluar	17,05	↑ 1,19%	1,19%	-1,16%	-1,45%	311.241
Banco Macro	206,40	↑ 3,25%	3,25%	3,85%	25,89%	148.399
BYMA	310,50	↑ 0,49%	0,49%	-3,57%	-17,94%	23.630
Cablevisión	209,00	↓ -0,71%	-0,71%	-6,59%	-12,35%	37.002
Central Puerto	38,30	↓ -0,39%	-0,39%	-3,89%	-12,62%	818.918
Comercial	3,08	↓ 0,00%	0,00%	-7,23%	-7,78%	1.516.949
Cresud	48,40	↓ -0,82%	-0,82%	-5,00%	7,80%	67.690
Edenor	39,85	↓ -2,21%	-2,21%	-7,54%	-21,79%	263.064
Francés	132,60	↑ 0,38%	0,38%	-3,88%	-6,29%	47.702
Galicia	110,60	↑ 0,96%	0,96%	-0,09%	7,07%	707.202
Grupo Finan. Valores	5,75	↓ -1,54%	-1,54%	-7,41%	9,11%	1.627.599
Mirgor	290,00	↑ 0,00%	0,00%	-6,90%	-18,42%	5.137
Pampa	44,65	↑ 1,36%	1,36%	-7,17%	-4,49%	551.552
Ternium Arg. (Ex Siderar)	15,00	↓ -0,33%	-0,33%	-3,85%	13,64%	417.453
Supervielle	55,55	↑ 5,71%	5,71%	4,81%	-12,24%	978.839
Telecom	124,50	↑ 0,81%	0,81%	-1,81%	4,62%	28.073
TGN	57,50	↓ -2,04%	-2,04%	-11,27%	1,68%	66.729
TGS	109,90	↑ 3,05%	3,05%	-3,68%	0,23%	114.967
Transener	41,20	↓ -1,44%	-1,44%	-10,73%	-8,55%	145.978
YPFD	652,15	↑ 2,10%	2,10%	6,91%	29,87%	110.682

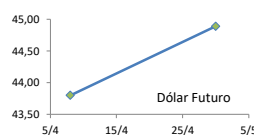
Panel General

Especie	8-abr	Var. Diaria	Var. Sem.	Var. Mens.	Var. Anual	Volumen Nom.
Agrometal	11,90	↓ -2,86%	-2,86%	-2,86%	-0,83%	57.664
Banco Patagonia	38,00	↑ 0,00%	0,00%	-2,94%	11,27%	2.543
Banco Santander Rio	16,35	↓ -3,82%	-3,82%	-10,16%	-6,57%	3.714
Autopista del Sol	103,50	↓ -1,43%	-1,43%	-8,00%	-13,64%	10.194
Banco Hipotecario	11,30	↓ -5,83%	-5,83%	-12,06%	-3,83%	65.780
Boldt	3,14	↓ -3,38%	-3,38%	3,32%	9,07%	116.854
Caputo	8,09	↑ 0,00%	0,00%	0,62%	-40,51%	-
Capex	49,00	↑ 2,08%	2,08%	-8,58%	-20,84%	470
Celulosa	18,35	↓ -0,81%	-0,81%	-2,39%	0,82%	23.326
Central Costanera	7,20	↓ -0,69%	-0,69%	-6,86%	-12,62%	104.910
Consultatio	44,90	↓ -1,32%	-1,32%	-4,47%	20,38%	15.029
Distrib. Gas Cuyana	30,45	↓ -1,77%	-1,77%	-11,48%	-20,39%	68.861
Dycasa	35,70	↓ -1,38%	-1,38%	-3,25%	-6,05%	255
Ferrum	3,07	↑ 0,66%	0,66%	-5,54%	-8,36%	29.395
Grupo Clarin	39,00	↑ 0,13%	0,13%	0,13%	-21,21%	128
Inversora Juramento	8,40	↓ -0,12%	-0,12%	0,00%	-3,45%	13.237
Holcim	72,00	↓ -0,83%	-0,83%	0,00%	23,08%	8.915
IRSA	47,00	↑ 2,73%	2,73%	-4,08%	-2,19%	29.079
Ledesma	12,00	↓ -1,23%	-1,23%	-1,64%	-1,64%	96.337
Loma Negra	94,60	↓ -1,61%	-1,61%	-2,47%	17,52%	2.644
Metrogas	19,85	↓ -1,98%	-1,98%	-11,18%	-25,09%	48.344
Molinos	38,30	↓ -0,52%	-0,52%	-1,79%	3,51%	2.542
Molinos Agro	218,00	↓ -0,91%	-0,91%	-2,13%	2,35%	1.750
Oeste	37,35	↓ -0,40%	-0,40%	-5,20%	6,71%	28.354
Paty	4,30	↑ 0,00%	0,00%	-2,27%	-3,15%	56.768
Petrobras Brasil	369,70	↑ 2,50%	2,50%	6,73%	48,09%	251.080
PGR (Ex Andes Energía)	9,75	↓ -1,52%	-1,52%	-9,30%	-11,76%	83.884
Rosenbusch	5,00	↑ 0,00%	0,00%	-10,71%	-20,63%	5.380
San Miguel	79,00	↓ -1,25%	-1,25%	-7,06%	-17,28%	11.388
Semino	2,40	↓ -0,83%	-0,83%	-7,34%	-18,92%	44.262
Tenaris	632,00	↑ 0,48%	0,48%	2,76%	53,92%	145.963
TGLT	4,28	↓ -4,46%	-4,46%	-5,93%	-41,21%	8.293

TGS



Dólar implícito	43,20	
Dólar futuro	43,20	
Dólar	8-abr	Día Anterior
Cotización actual	43,80	43,69
Abril 2019	44,89	44,87
Mayo 2019	46,80	46,79



ADR ARGENTINOS Y BRASILEÑOS

Ticker	8-abr	Var. Diaria	Var. Sem.	Var. Mens.	Var. Anual	
Petrobras	APBR	USD 16,99	↑ 2,97%	2,97%	6,72%	30,39%
Banco Macro	BMA	USD 47,47	↑ 4,06%	4,06%	3,74%	11,56%
Cresud	CRESY	USD 11,14	↑ 0,54%	0,54%	-3,88%	-4,70%
Francés	FRAN	USD 9,20	↑ 1,10%	1,10%	-3,26%	-16,44%
Galicia	GGAL	USD 25,47	↑ 2,00%	2,00%	-3,20%	-5,39%
IRSA	IRSA	USD 10,80	↑ 4,25%	4,25%	-0,92%	-14,96%
Telecom	TECO	USD 14,39	↑ 1,84%	1,84%	-1,44%	-3,87%
TGS	TGS	USD 12,53	↑ 2,96%	2,96%	-4,79%	-11,64%
Tenaris	TS	USD 29,04	↑ 0,62%	0,62%	2,80%	35,32%
Vale do Rio doce	VALE	USD 13,82	↑ 3,21%	3,21%	5,82%	6,14%
YPF	YPF	USD 15,07	↑ 3,43%	3,43%	7,57%	15,30%

Tasas de interés

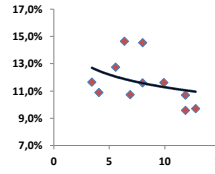
	8-abr	Día Anterior	Sem. Anterior	Mes Anterior	Var Anual
Call Money	64,00%	64,5%	64,5%	65,0%	51,0%
Cautión 7 días	48,90%	48,6%	48,6%	45,0%	42,7%
Baflar Privada	48,50%	46,1%	46,1%	43,3%	48,3%
Lete 105 días	49,93%	49,9%	49,9%	41,7%	45,0%
Cautión 30 días	49,60%	49,5%	49,5%	46,6%	42,7%
Lete 180 días	40,55%	40,6%	40,6%	40,6%	47,1%

Renta Fija

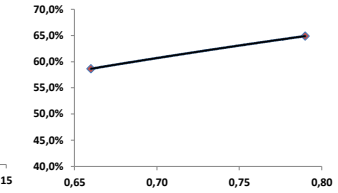
Pesos + CER		8-abr	Var. Diaria	Var. Sem.	Var. Mens.	Paridad	TIR	LECAPS	Precio	Vencimiento	Tasa cap.	TNA
Boncer 2020	TC20	184,55	↓ -0,49%	-0,49%	-0,49%	99,11	8,1%	S30A9	124,71	30/4/2019	4,00%	53,56%
Cons Serie 6	PR13	465,00	↑ 1,09%	1,09%	1,53%	89,44	10,7%	S31Y9	120,65	31/5/2019	3,75%	51,87%
Disc. Pesos	DICP	935,00	↓ -0,53%	-0,53%	-0,85%	107,99	9,5%	S28Y9	110,15	28/6/2019	3,50%	53,59%
Par Pesos	PARP	334	↓ -1,76%	-1,76%	-7,22%	62,64	10,8%	S3059	120,78	30/9/2019	3,45%	54,13%
Cupón PBI	TVPP	1,85	→ 0,00%	0,00%	-7,50%	-	-					
Tasa Badlar o Lebaacs		8-abr										
Bonar 2020	AM20	104,00	↓ -0,48%	-0,48%	0,48%	100,42	58,6%					
Bonte 2020	TJ20	114,70	↓ -0,49%	-0,49%	0,75%	95,46	64,9%					

Dólares		8-abr	Var. Diaria	Var. Sem.	Var. Mens.	Var. Anual	TIR	
Bonar 20	AO20	3.965	↓ -1,12%	-1,12%	-5,82%	6,44%	11,6%	
Global 22	AZ22	3.700	↓ -2,76%	-2,76%	-2,63%	11,38%	10,9%	
Bonar 24	AY24	4.024	↓ -1,54%	-1,54%	-2,59%	13,45%	14,6%	
Bonar 25	AA25	3.010	↓ -3,68%	-3,68%	-5,79%	9,45%	12,7%	
Global 27	AZ27	3.500	↓ -1,69%	-1,69%	-2,23%	15,89%	10,7%	
Disc Ley Arg	DICA	4.400	↓ -2,00%	-2,00%	-3,93%	13,52%	14,5%	
Disc Ley NY	DICY	5.150	↓ -1,06%	-1,06%	-2,65%	21,18%	11,6%	
Par Ley Arg	PARA	2.260	↓ -2,16%	-2,16%	-4,64%	14,14%	9,6%	
Par Ley NY	PARY	2.500	↓ -0,79%	-0,79%	-0,79%	17,37%	10,7%	
Bonar 37	AA37	3.090	↓ -3,44%	-3,44%	-3,74%	15,08%	11,6%	
Arg 2117	AC17	3.220	↓ -1,53%	-1,53%	-3,01%	18,34%	9,7%	
Cupón Arg.	TVPA	140	↑ 2,65%	2,65%	-3,72%	-1,16%	-	
Cupón NY	TVPY	150	↓ -2,60%	-2,60%	-9,09%	-10,23%	-	
Series D								
Disc Ley Arg	DICAD	100,3	↓ -2,24%	-2,24%	-4,20%	-1,47%	-	
Bonar 24	AY24D	92	↓ -0,97%	-0,97%	-2,28%	-1,39%	-	

Curva soberana en dólares



Curva Badlar en pesos



Comentarios

• El S&P 500 y el Nasdaq subieron, pero las alzas fueron limitadas por la presión de las acciones industriales cuando los inversores se preparan para lo que ahora analistas esperan sea la primera contracción en las ganancias corporativas en el primer trimestre desde 2016. El S&P subió **0,10%**, el Dow bajó **0,32%** y el Nasdaq subió **0,19%**.

• Los pedidos a fábricas cayeron un 0,5%, ante menores órdenes por maquinaria, equipo de transporte y computadoras y productos eléctricos. Analistas esperaban una caída de 0,6%.

• Los funcionarios de Estados Unidos "no están satisfechos todavía", por todos los problemas que se interponen en un acuerdo para poner fin a la guerra comercial entre Washington y Pekín, pero avanzaron en las conversaciones con China la semana pasada, dijo el lunes un funcionario de la Casa Blanca.

• El opositor Partido Laborista dijo que la primera ministra británica, Theresa May, aún no ha logrado convencerlo de apoyar su acuerdo de divorcio con la Unión Europea, a dos días de una cumbre de emergencia del bloque en la que May intentará retrasar la salida de Reino Unido, prevista actualmente para el 12 de abril.

Índices Internacionales

Índice	País	8-abr	Var. Diaria	Var. Sem.	Var. Mens.	Var. Anual
Dow Jones	USA	26341,02	↓ -0,32%	-0,32%	1,59%	12,92%
Nasdaq	USA	7953,88	↑ 0,19%	0,19%	2,91%	19,87%
S&P 500	USA	2895,77	↑ 0,10%	0,10%	2,17%	15,51%
IBEX	España	9437,7	↓ -0,76%	-0,76%	2,14%	11,11%
Dax	Alemania	11963,4	↓ -0,39%	-0,39%	3,79%	13,30%
FTSE	Inglaterra	7.451,89	→ 0,07%	0,07%	2,37%	10,76%
CAC 40	Francia	5471,78	↓ -0,08%	-0,08%	2,27%	15,67%
Nikkei	Japón	21761,65	↓ -0,21%	-0,21%	2,62%	8,39%
SSE 180	China	8959,03	→ 0,02%	0,02%	4,99%	31,58%
Kospi	Corea	2210,6	→ 0,04%	0,04%	3,27%	9,98%
Bovespa	Brasil	97369,29	↑ 0,27%	0,27%	2,05%	10,79%
MX	México	45436,28	↑ 0,99%	0,99%	4,98%	9,59%

Acciones más operadas USA

Especie	USA	Cedear	Var. Diaria	Var. Sem.	Var. Mens.	Var. Anual
Apple	200,10	875,00	↑ 1,57%	1,57%	5,34%	28,08%
BofA	29,17	635,00	↑ 0,31%	0,31%	5,73%	19,60%
Citigroup	66,07	93,00	↑ 0,79%	0,79%	6,19%	27,47%
Coca-Cola	46,55	408,00	↓ 0,17%	0,17%	-0,66%	-1,38%
GE	9,49	82,00	↓ -5,19%	-5,19%	-5,01%	26,36%
Google	1.203,84	1.920,00	↓ -0,27%	-0,27%	2,60%	16,08%
VIX	13,18%	↑ 2,81%	2,81%	-3,87%	-53,49%	

Se trata de una medida de volatilidad. Un mayor valor implica más miedo por parte de los inversores.

Commodities

	8-abr	Var. Diaria	Var. Sem.	Var. Mens.	Var. Anual
Petróleo	64,4	↑ 2,14%	2,14%	7,06%	42,89%
Gas Natural	2,72	↑ 1,99%	1,99%	1,65%	-17,77%
Oro	1298	↑ 0,48%	0,48%	0,46%	1,33%
Plata	15,24	↑ 1,04%	1,04%	0,68%	-0,94%
Cobre	2,94	↑ 1,28%	1,28%	0,07%	9,61%
Soja	898,75	↓ -0,03%	-0,03%	1,64%	1,81%
Maíz	360	↓ -0,69%	-0,69%	0,98%	-4,13%
Trigo	465,25	↓ -0,53%	-0,53%	1,64%	-9,04%

Monedas Internacionales

	8-abr	Var. Diaria	Día Ant.	Sem. Ant.	Mes Ant.	dic 17
Peso	45,40	↓ -0,44%	45,60	45,60	44,7	39,5
Euro	1,1258	↑ 0,29%	1,1225	1,1225	1,1229	1,144
Libra	1,306	→ 0,09%	1,3048	1,3048	1,3048	1,271
Yen	111,48	↓ -0,23%	111,74	111,74	110,87	110,29
Real	3,849	↓ -0,61%	3,8726	3,8726	3,9233	3,8821

ADR SUPERVIELLE



Disclaimer: El presente informe es confeccionado por Corsiglia y Cía. S.A. y tiene como objetivo brindar a su destinatario información general, y no constituye, de ningún modo, oferta, invitación o recomendación por parte de nuestra compañía para la compra o venta de los títulos valores y/o de los instrumentos financieros mencionados en él.