

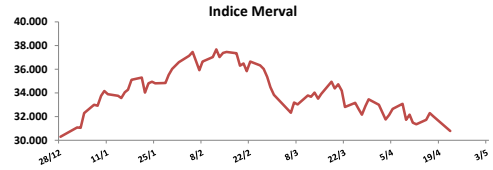


Comentarios

- El Merval bajó **3,90%** de la mano de un nuevo aumento del riesgo país. Las mayores bajas se registraron en: Supervielle (-6,84%), Francés (-6,63%) y Galicia (-6,02%). El volumen negociado fue de \$ 592 millones y \$ 16 millones en CEDEARS.
- El gobierno registró en el primer trimestre del año un superávit primario de \$ 10.347 millones de pesos (USD 238,7 millones), equivalente al 0,1% del PBI. En marzo las cuentas públicas arrojaron un déficit de \$ 13.037 millones, contra un resultado negativo de \$ 14.702 millones de igual mes de 2018.
- Bajas generalizadas en bonos. En la curva de pesos el PR13 bajó **2,27%** y el Discount **1,59%**. En la curva de bonos en dólares el AY24 bajó **1,46%** y el DICA **0,45%**.

BYMA

Indice	22-abr	Var. Diaria	Var. Sem.	Var. Mens.	Var. Anual
S&P Merval	30.786,64	↓ -3,90%	-3,90%	-8,01%	1,63%
S&P Merval Arg.	27.225,99	↓ -3,90%	-3,90%	-8,35%	-1,71%



Acciones líderes

Especie	22-abr	Var. Diaria	Var. Sem.	Var. Mens.	Var. Anual	Vol. Nom.
Aluar	14,75	↓ -0,34%	-0,34%	-14,49%	-14,74%	381.712
Banco Macro	201,95	↓ -5,98%	-5,98%	1,61%	23,18%	168.166
BYMA	293,50	↓ -1,01%	-1,01%	-7,41%	-21,40%	30.272
Cablevisión	197,25	↓ -4,13%	-4,13%	-11,84%	-17,28%	17.875
Central Puerto	35,00	↓ -5,15%	-5,15%	-12,17%	-25,36%	583.402
Comercial	2,81	↓ -3,10%	-3,10%	-15,36%	-15,87%	2.740.782
Cresud	42,95	↓ -4,24%	-4,24%	-15,70%	-4,34%	119.334
Edenor	37,50	↓ -0,13%	-0,13%	-12,99%	-26,40%	356.128
Francés	123,20	↓ -6,63%	-6,63%	-10,69%	-12,93%	287.879
Galicia	103,85	↓ -6,02%	-6,02%	-6,19%	0,53%	1.563.992
Grupo Finan. Valores	6,09	↓ -0,98%	-0,98%	-1,93%	15,56%	1.018.208
Mirgor	263,00	↓ -4,01%	-4,01%	-15,57%	-26,02%	4.674
Pampa	40,00	↓ -3,26%	-3,26%	-16,84%	-14,44%	440.935
Ternium Arg. (Ex Siderar)	12,25	↓ -3,92%	-3,92%	-17,93%	-2,21%	1.375.386
Supervielle	47,70	↓ -6,84%	-6,84%	-10,00%	-24,64%	771.233
Telecom	122,00	↓ -3,94%	-3,94%	-3,79%	2,52%	7.547
TGN	51,80	↑ 1,77%	1,77%	-20,06%	-8,40%	290.556
TGS	93,35	↑ 0,76%	0,76%	-11,15%	-7,22%	187.338
Transener	39,40	↓ -1,13%	-1,13%	-14,63%	-12,54%	482.176
YPFD	615,00	↓ -2,67%	-2,67%	0,82%	22,47%	93.078

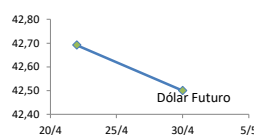
Panel General

Especie	22-abr	Var. Diaria	Var. Sem.	Var. Mens.	Var. Anual	Volumen Nom.
Agrometal	12,45	↑ 6,87%	6,87%	1,63%	3,75%	273.990
Banco Patagonia	36,00	↓ -6,49%	-6,49%	-6,49%	-8,05%	3.864
Banco Santander Rio	14,80	↓ -3,27%	-3,27%	-18,68%	-15,43%	1.099
Autopista del Sol	105,25	↓ -0,71%	-0,71%	-6,44%	-12,18%	2.196
Banco Hipotecario	10,95	↓ -4,37%	-4,37%	-13,66%	-5,46%	180.738
Boldt	2,85	↓ -2,73%	-2,73%	-6,22%	-1,01%	200.195
Caputo	6,60	↓ -7,04%	-7,04%	-17,91%	-51,47%	2.119
Capex	43,80	↑ 0,00%	0,00%	-18,28%	-29,24%	-
Celulosa	18,50	↓ -3,65%	-3,65%	-1,60%	1,65%	107.743
Central Costanera	6,15	↓ -5,24%	-5,24%	-20,44%	-25,36%	140.360
Consultatio	43,20	↓ -1,59%	-1,59%	-8,09%	15,82%	36.276
Distrib. Gas Cuyana	26,10	↓ -4,74%	-4,74%	-24,13%	-31,76%	70.027
Dycasa	35,00	↑ 0,00%	0,00%	-5,15%	-7,89%	-
Ferrum	3,04	↓ -2,25%	-2,25%	-6,46%	-9,25%	3.603
Grupo Clarín	37,50	↓ -1,19%	-1,19%	-1,19%	-24,24%	31
Inversora Juramento	8,45	↓ -1,74%	-1,74%	0,60%	-2,87%	10.086
Holicim	75,00	↓ -0,27%	-0,27%	4,17%	28,21%	35.860
IRSA	41,95	↓ -4,66%	-4,66%	-14,39%	-12,70%	16.513
Ledesma	11,80	↓ -0,42%	-0,42%	-3,28%	-3,28%	23.090
Loma Negra	97,50	↓ -3,47%	-3,47%	0,52%	21,12%	140.819
Metrogas	18,00	↓ -1,10%	-1,10%	-20,18%	-32,08%	102.416
Molinos	38,00	↑ 0,00%	0,00%	-2,56%	2,70%	1.554
Molinos Agro	209,00	↓ -0,95%	-0,95%	-6,17%	-1,88%	357
Oeste	36,65	↓ -0,68%	-0,68%	-6,98%	4,71%	8.799
Paty	4,60	↑ 0,00%	0,00%	4,55%	3,60%	31.589
Petrobras Brasil	333,25	↑ 2,54%	2,54%	-3,80%	33,49%	119.855
PGR (Ex Andes Energía)	9,25	↑ 0,54%	0,54%	-13,95%	-16,29%	92.366
Rosenbusch	4,90	↑ 0,00%	0,00%	-12,50%	-22,22%	-
San Miguel	74,00	↓ -3,90%	-3,90%	-12,94%	-22,51%	2.426
Semino	2,34	↑ 0,43%	0,43%	-9,65%	-20,95%	147.020
Tenaris	639,80	↑ 2,62%	2,62%	4,03%	55,82%	32.308
TGLT	3,87	↓ -3,97%	-3,97%	-14,95%	-46,84%	25.935

TGN



Dólar implícito		Dólar futuro	
	22-abr	Día Anterior	
Cotización actual	42,69	41,78	
Abril 2019	42,50	42,50	
Mayo 2019	44,30	44,30	



ADR ARGENTINOS Y BRASILEÑOS

Ticker	22-abr	Var. Diaria *	Var. Sem.	Var. Mens.	Var. Anual	
Petrobras	APBR	USD 15,69	↑ 2,55%	2,55%	-1,44%	20,41%
Banco Macro	BMA	USD 47,02	↓ -7,50%	-7,50%	2,75%	10,51%
Cresud	CRESY	USD 9,91	↓ -5,62%	-5,62%	-14,50%	-15,23%
Francés	FRAN	USD 8,63	↓ -7,30%	-7,30%	-9,25%	-21,62%
Galicia	GGAL	USD 24,33	↓ -6,89%	-6,89%	-4,66%	-9,62%
IRSA	IRSA	USD 10,18	↑ 0,69%	0,69%	-6,61%	-19,84%
Telecom	TECO	USD 14,30	↓ -4,35%	-4,35%	-2,05%	-4,48%
TGS	TGS	USD 10,94	↓ -8,30%	-8,30%	-16,87%	-22,85%
Tenaris	TS	USD 30,11	↑ 2,31%	2,31%	6,58%	40,31%
Vale do Rio doce	VALE	USD 13,06	↓ -1,58%	-1,58%	0,00%	0,31%
YPF	YPF	USD 14,41	↓ -2,90%	-2,90%	2,86%	10,25%

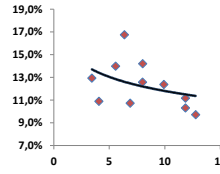
* Variación vs miércoles 17/4

Tasas de interés	22-abr	Día Anterior	Sem. Anterior	Mes Anterior	Var Anual
Call Money	66,00%	65,0%	65,0%	65,0%	51,0%
Cautión 7 días	49,25%	48,3%	48,3%	45,0%	42,7%
Badlar Privada	49,13%	48,3%	48,3%	43,3%	48,3%
Lete 105 días	49,93%	49,9%	49,9%	41,7%	45,0%
Cautión 30 días	49,87%	49,5%	49,5%	46,6%	42,7%
Lete 180 días	40,55%	40,6%	40,6%	40,6%	47,1%

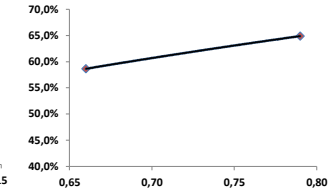
Renta Fija

Pesos + CER		22-abr	Var. Diaria	Var. Sem.	Var. Mens.	Paridad	TIR	LECAPS	Precio	Vencimiento	Tasa cap.	TNA
Boncer 2020	TC20	176,50	↓ -1,94%	-1,94%	-4,83%	99,11	8,1%	S30A9	127,00	30/4/2019	4,00%	65,38%
Cons Serie 6	PR13	430,00	↓ -2,27%	-2,27%	-6,11%	89,44	14,6%	S31Y9	123,20	31/5/2019	3,75%	49,60%
Disc. Pesos	DICP	836,50	↓ -1,59%	-1,59%	-11,29%	107,99	11,7%	S28I9	113,05	28/6/2019	3,50%	49,06%
Par Pesos	PARP	310	↔ 0,00%	0,00%	-13,89%	62,64	11,7%	S30S9	123,00	30/9/2019	3,45%	N / D
Cupón PBI	TVPP	1,85	↓ -1,60%	-1,60%	-7,50%	-	-					
Tasa Badlar o Lebac		22-abr										
Bonar 2020	AM20	102,00	↓ -0,49%	-0,49%	-1,45%	100,42	58,6%					
Bonte 2020	TJ20	112,30	↓ -1,94%	-1,06%	-1,36%	95,46	64,9%					
Dólares		22-abr	Var. Diaria	Var. Sem.	Var. Mens.	Var. Anual	TIR					
Bonar 20	AO20	3.870	↓ -1,53%	-1,53%	-8,08%	3,89%	12,9%					
Global 22	A2E2	3.561	↓ -1,10%	-1,10%	-6,30%	7,18%	10,9%					
Bonar 24	AY24	3.855	↓ -1,46%	-1,46%	-6,68%	8,68%	16,7%					
Bonar 25	AA25	2.800	↓ -4,11%	-4,11%	-12,36%	1,82%	14,0%					
Global 27	A2E7	3.265	↓ -1,52%	-1,52%	-8,81%	8,10%	10,7%					
Disc Ley Arg	DICA	4.445	↓ -0,45%	-0,45%	-2,95%	14,68%	14,2%					
Disc Ley NY	DICY	4.840	↓ -1,22%	-1,22%	-8,51%	13,88%	12,6%					
Par Ley Arg	PARA	2.150	↓ -1,38%	-1,38%	-9,28%	8,59%	10,3%					
Par Ley NY	PARY	2.320	↓ -3,13%	-3,13%	-7,94%	8,92%	11,2%					
Bonar 37	AA37	2.880	↓ -0,02%	-0,02%	-10,30%	7,24%	12,4%					
Arg 2117	AC17	3.130	↓ -0,92%	-0,92%	-5,72%	15,03%	9,7%					
Cupón Arg.	TVPA	127	↑ 1,60%	1,48%	-12,41%	-16,45%	-					
Cupón NY	TVPY	137	↑ 1,48%	1,48%	-16,97%	-18,01%	-					
Series D												
Disc Ley Arg	DICAD	105,0	↓ -1,50%	-1,50%	0,33%	3,19%	-					
Bonar 24	AY24D	91,1	↓ -1,62%	-1,62%	-3,24%	-2,36%	-					

Curva soberana en dólares



Curva Badlar en pesos



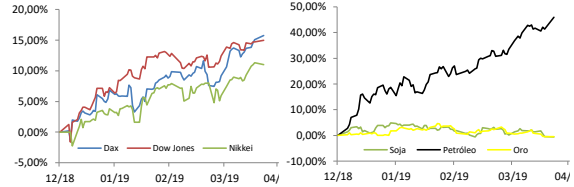
Comentarios

- Las acciones cerraron casi sin cambios, en una sesión de poco volumen de operaciones en la que las mayores alzas se dieron en el sector de energía, mientras los inversores esperan un aluvión de importantes resultados de empresas esta semana. El S&P subió **0,10%**, el Dow bajó **0,18%** y el Nasdaq ganó **0,22%**.
- Estados Unidos exigió que todos los clientes de Irán suspendan las compras de petróleo antes del 1 de mayo o enfrenten sanciones, una medida que busca dejar sin ingresos energéticos a Teherán, lo que provocó un alza del petróleo a máximos de seis meses por el temor a una crisis de oferta.
- Tesla realizó una presentación por internet para actualizar a los inversores sobre su estrategia de vehículos de manejo autónomo, en un intento del presidente ejecutivo, Elon Musk, de mostrar que las grandes inversiones de la firma en el sector tendrán recompensa.
- El fabricante de productos electrónicos Samsung Electronics dijo que retrasará la presentación pública de su nuevo teléfono Galaxy Fold, sin informar de plazos.

Índices Internacionales

Índice	País	22-abr	Var. Diaria *	Var. Sem.	Var. Mens.	Var. Anual
Dow Jones	USA	26511,05	↑ 0,23%	0,23%	2,25%	13,65%
Nasdaq	USA	8015,27	↑ 0,24%	0,24%	3,70%	20,80%
S&P 500	USA	2907,97	↑ 0,26%	0,26%	2,60%	16,00%
IBEX	España	9581,9	↑ 0,34%	0,34%	3,70%	12,81%
Dax	Alemania	12222,39	↑ 0,57%	0,57%	6,04%	15,75%
FTSE	Inglaterra	7.459,88	↓ -0,15%	-0,15%	2,48%	10,88%
CAC 40	Francia	5580,38	↑ 0,31%	0,31%	4,30%	17,96%
Nikkei	Japón	22217,9	↓ -0,27%	-0,27%	4,77%	10,66%
SSE 180	China	8887,02	↓ -1,58%	-1,58%	4,14%	30,52%
Kospi	Corea	2216,65	↓ -1,30%	-1,30%	3,55%	10,28%
Bovespa	Brasil	94588,06	↑ 1,40%	1,40%	-0,87%	7,62%
MXX	México	45381,22	↓ -0,32%	-0,32%	4,85%	9,46%

* Variación vs miércoles 17/4



Acciones más operadas USA

Especie	USA		Cedear			
	22-abr	Var. Diaria *	Var. Sem.	Var. Mens.	Var. Anual	
Apple	204,53	↑ 0,69%	0,69%	7,68%	30,92%	
BofA	30,05	↓ 0,07%	0,07%	8,92%	23,21%	
Citigroup	69,09	↓ -1,79%	-1,79%	11,04%	33,30%	
Coca-Cola	47,40	↑ 0,25%	0,25%	1,15%	0,42%	
GE	9,32	↑ 2,19%	2,19%	-6,71%	24,10%	
Google	1.248,84	↑ 1,01%	1,01%	6,44%	20,42%	
VIX	12,42%	↓ -1,43%	-1,43%	-9,41%	-56,18%	

Se trata de una medida de volatilidad. Un mayor valor implica más miedo por parte de los inversores.

Commodities

	22-abr	Var. Diaria *	Var. Sem.	Var. Mens.	Var. Anual
Petróleo	65,8	↑ 3,18%	3,18%	9,32%	45,91%
Gas Natural	2,53	↑ 0,60%	0,60%	-5,27%	-23,37%
Oro	1275	↑ 0,05%	0,05%	-1,33%	-0,47%
Plata	15,01	↑ 0,09%	0,09%	-0,84%	-2,43%
Cobre	2,91	↓ -2,19%	-2,19%	-1,02%	8,42%
Soja	877	↓ -0,23%	-0,23%	-0,82%	-0,65%
Maíz	363,5	↑ 1,47%	1,47%	1,96%	-3,20%
Trigo	441,75	↓ -1,17%	-1,17%	-3,50%	-13,64%

* Variación vs miércoles 17/4

Monedas Internacionales

	22-abr	Var. Diaria *	Día Ant.	Sem. Ant.	Mes Ant.	dic 17
Peso	44,20	↑ 1,84%	43,40	43,40	44,7	39,5
Euro	1,1262	↓ -0,34%	1,13	1,13	1,1229	1,144
Libra	1,2983	↓ -0,47%	1,3044	1,3044	1,3048	1,271
Yen	111,95	↓ -0,08%	112,04	112,04	110,87	110,29
Real	3,9353	↓ -0,09%	3,9387	3,9387	3,9233	3,8821

* Variación vs miércoles 17/4

ADR TENARIS



Disclaimer: El presente informe es confeccionado por Corsiglia y Cía. S.A. y tiene como objetivo brindar a su destinatario información general, y no constituye, de ningún modo, oferta, invitación o recomendación por parte de nuestra compañía para la compra o venta de los títulos valores y/o de los instrumentos financieros mencionados en él.