



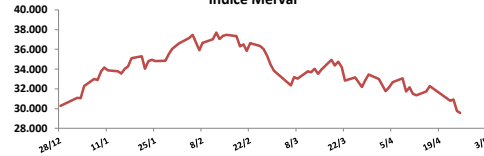
Comentarios

- El Merval bajó **0,64%** en una rueda volátil donde supo estar 4,76% abajo en la primera media hora de rueda, recortando a partir de allí las pérdidas. La incertidumbre política sigue golpeando los activos argentino. Las mayores bajas se registraron en: Telecom (-3,28%), Central Puerto (-2,90%) y ByMA (-2,41%). El volumen negociado fue de \$ 1.297 millones y \$ 45 millones en CEDEARS.
- El Ministerio de Hacienda colocó el jueves dos diferentes letras del tesoro en moneda local por \$ 65.887. La Lecap a 80 días se colocó a una tasa del 60,92% por \$ 60.500 millones, en tanto que la Leecer cortó a una tasa del 15,6% + CER por \$ 887 millones.
- Grupo Financiero Valores pagará un dividendo en efectivo por \$ 0,60 por acción a partir del 3 de mayo. Telecom por su parte distribuirá \$ 6.300 millones, equivalente a \$ 2,92 por acción a partir del 7 de mayo.
- Central Costanera distribuirá \$ 2.000 millones en los próximos 30 días, equivalente a \$ 2,85 por acción. Ganó \$1752 millones en el 1T vs \$ 352 millones del año anterior. Transener por su parte distribuirá \$ 3.300 millones, equivalente a \$ 7 por acción.
- Alzas generalizadas en bonos (cotización en pesos). En la curva de pesos el PR13 subió **5,26%** y el T120 **2,38%**. En la curva de bonos en dólares el AY24 subió **3,20%** y el DICA **2,76%**.

BYMA

Indice	25-abr	Var. Diaria	Var. Sem.	Var. Mens.	Var. Anual
S&P Merval	29.556,77	-0,64%	-7,74%	-11,68%	-2,43%
S&P Merval Arg.	26.086,16	-0,44%	-7,92%	-12,18%	-5,82%

Indice Merval



Acciones líderes

Especie	25-abr	Var. Diaria	Var. Sem.	Var. Mens.	Var. Anual	Vol. Nom.
Aluar	14,40	0,35%	-2,70%	-16,52%	-16,76%	1.008.112
Banco Macro	186,05	-2,00%	-13,38%	-6,39%	13,48%	249.407
BYMA	263,50	-2,41%	-11,13%	-16,88%	-29,43%	259.104
Cablevisión	180,00	0,00%	-12,52%	-19,55%	-24,51%	18.703
Central Puerto	33,45	-2,90%	-9,35%	-16,06%	-12,26%	1.504.125
Comercial	2,79	4,10%	-3,79%	-15,96%	-16,47%	2.168.614
Cresud	44,45	1,37%	-0,89%	-12,76%	-1,00%	172.184
Edenor	39,80	7,57%	5,99%	-7,66%	-21,88%	664.609
Francés	116,45	1,35%	-11,75%	-15,59%	-17,70%	181.277
Galicia	95,25	-1,70%	-13,80%	-13,96%	-7,79%	3.657.679
Grupo Finan. Valores	6,08	1,33%	-1,14%	-2,09%	15,37%	1.759.365
Mirgor	263,50	5,72%	-3,83%	-15,41%	-25,88%	16.485
Pampa	38,70	1,04%	-6,41%	-19,54%	-17,22%	1.413.647
Ternium Arg. (Ex Siderar)	11,20	0,00%	-12,16%	-24,97%	-10,59%	2.875.208
Supervielle	47,15	6,55%	-7,91%	-11,04%	-25,51%	1.766.855
Telecom	120,90	-3,28%	-4,80%	-4,65%	1,60%	143.322
TGN	51,40	1,38%	0,98%	-20,68%	-9,11%	466.377
TGS	91,10	-0,65%	-1,67%	-13,29%	-9,45%	500.352
Transener	38,85	1,44%	-2,51%	-15,82%	-13,76%	1.170.845
YPFD	162,50	-1,95%	-3,07%	0,41%	21,98%	126.349

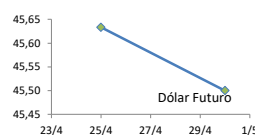
Panel General

Especie	25-abr	Var. Diaria	Var. Sem.	Var. Mens.	Var. Anual	Volumen Nom.
Agrometal	12,25	4,26%	5,15%	0,00%	2,08%	85.177
Banco Patagonia	33,40	-1,76%	-13,25%	-14,69%	-2,20%	3.577
Banco Santander Rio	13,80	-0,72%	-9,80%	-24,18%	-21,14%	41.524
Autopista del Sol	105,00	-0,94%	-0,94%	-6,67%	-12,39%	15.077
Banco Hipotecario	11,90	7,21%	3,93%	-6,17%	2,74%	264.568
Boldt	2,65	-1,85%	-9,56%	-12,80%	-7,95%	409.590
Caputo	6,49	-2,41%	-8,59%	-19,28%	-52,28%	4.729
Capex	43,95	-1,24%	0,34%	-18,00%	-29,00%	9.908
Celulosa	19,80	4,21%	3,13%	5,32%	8,79%	99.067
Central Costanera	7,23	18,52%	11,40%	-6,47%	-12,26%	847.185
Consultatio	42,80	0,71%	-2,51%	-8,94%	14,75%	28.676
Distrib. Gas Cuyana	24,80	6,44%	-9,49%	-27,91%	-35,16%	159.076
Dycasa	34,95	-0,14%	-0,14%	-5,28%	-8,03%	1.648
Ferrum	2,93	-2,33%	-5,79%	-9,85%	-12,54%	7.580
Grupo Clarin	36,00	0,00%	-5,14%	-5,14%	-27,27%	49.512
Inversora Juramento	8,60	1,78%	0,00%	2,38%	-1,15%	49.512
Holcim	80,90	3,72%	7,58%	12,36%	38,29%	132.370
IRSA	43,00	0,23%	-2,27%	-12,24%	-10,51%	37.404
Ledesma	11,30	-2,59%	-4,64%	-7,38%	-7,38%	10.160
Loma Negra	84,80	-0,24%	-16,04%	-12,58%	5,34%	186.916
Metrogas	16,80	-1,18%	-7,69%	-25,44%	-36,60%	194.866
Molinos	35,50	-3,01%	-6,58%	-8,97%	-4,05%	536
Molinos Agro	195,00	-3,94%	-7,58%	-12,46%	-8,45%	775
Oeste	37,25	0,95%	0,95%	-5,46%	6,43%	22.165
Paty	4,60	0,00%	0,00%	4,55%	3,60%	102.915
Petrobras Brasil	348,40	3,20%	7,20%	0,58%	39,56%	549.964
PGR (Ex Andes Energía)	9,40	3,87%	2,17%	-12,56%	-14,93%	149.349
Rosenbusch	4,51	-6,04%	-7,96%	-19,46%	-28,41%	14.186
San Miguel	71,00	-3,79%	-7,79%	-16,47%	-25,65%	43.961
Semino	2,21	-1,34%	-5,15%	-14,67%	-25,34%	88.665
Tenaris	638,80	2,46%	3,87%	55,58%	74.754	
TGLT	3,79	-0,26%	-5,96%	-16,70%	-47,94%	13.977

SUPERVIELLE ÚLTIMOS 10 DÍAS



Dólar implícito	44,67	
Dólar futuro	45,65	
Dólar	25-abr	Día Anterior
Cotización actual	45,63	43,48
Abril 2019	45,50	44,50
Mayo 2019	47,50	46,39



ADR ARGENTINOS Y BRASILEÑOS

Ticker	25-abr	Var. Diaria	Var. Sem.	Var. Mens.	Var. Anual	
Petrobras	APBR	USD 15,47	0,85%	1,11%	-2,83%	18,73%
Banco Macro	BMA	USD 41,19	-2,88%	-18,97%	-9,99%	-3,20%
Cresud	CRESY	USD 9,84	-0,61%	-6,29%	-15,10%	-15,83%
Francés	FRAN	USD 7,73	0,78%	-16,97%	-18,72%	-29,79%
Galicia	GGAL	USD 21,13	-2,72%	-19,14%	-17,20%	-21,51%
IRSA	IRSA	USD 10,05	2,55%	-0,59%	-7,80%	-20,87%
Telecom	TECO	USD 13,40	-4,49%	-10,37%	-8,22%	-10,49%
TGS	TGS	USD 9,99	-2,82%	-16,26%	-24,09%	-29,55%
Tenaris	TS	USD 28,32	-2,85%	-3,77%	0,25%	31,97%
Vale do Rio doce	VALE	USD 12,68	0,96%	-4,45%	-2,91%	-2,61%
YPF	YPF	USD 13,70	-2,35%	-7,68%	-2,21%	4,82%

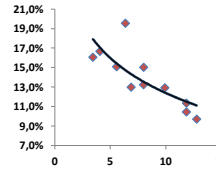
Tasas de interés

25-abr	Día Anterior	Sem. Anterior	Mes Anterior	Var Anual	
Call Money	68,50%	67,0%	65,0%	65,0%	51,0%
Cautión 7 días	50,60%	50,0%	48,3%	45,0%	42,7%
Badlar Privada	48,13%	48,1%	48,3%	43,3%	48,3%
Lete 105 días	49,93%	49,9%	49,9%	41,7%	45,0%
Cautión 30 días	50,33%	50,1%	49,5%	46,6%	42,7%
Lete 180 días	40,55%	40,6%	40,6%	40,6%	47,1%

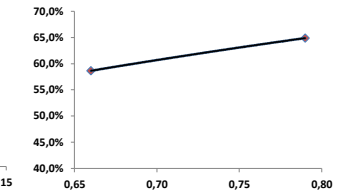
Renta Fija

Pesos + CER		25-abr	Var. Diaria	Var. Sem.	Var. Mens.	Paridad	TIR	LECAPS	Precio	Vencimiento	Tasa cap.	TNA
Bonar 2020	TC20	172,00	↑ 2,38%	-4,44%	-7,25%	99,11	8,1%	S30A9	127,50	30/4/2019	4,00%	82,54%
Cons Serie 6	PR13	400,00	↑ 5,26%	-9,09%	-12,66%	89,44	#N/A	S31Y9	123,40	31/5/2019	3,75%	52,15%
Disc. Pesos	DICP	785,00	↓ -0,63%	-7,65%	-16,76%	107,99	12,9%	S28I9	112,90	28/6/2019	3,50%	52,28%
Par Pesos	PARP	270	↑ 1,12%	-12,90%	-25,00%	62,64	#N/A	S30S9	-	30/9/2019	3,45%	N / D
Cupón PBI	TVPP	1,7	↓ -2,30%	-9,57%	-15,00%	-	-	-	-	-	-	-
Tasa Badlar o Lebac		25-abr	Var. Diaria	Var. Sem.	Var. Mens.	Var. Anual	TIR					
Bonar 2020	AM20	99,50	↓ 0,00%	-2,93%	-3,86%	100,42	58,6%					
Bonte 2020	TJ20	107,75	↑ 2,38%	-5,07%	-5,36%	95,46	64,9%					
Dólares		25-abr	Var. Diaria	Var. Sem.	Var. Mens.	Var. Anual	TIR					
Bonar 20	AO20	3.899	↑ 3,42%	-0,79%	-7,39%	4,67%	16,1%					
Global 22	A2E2	3.530	↑ 3,22%	-1,94%	-7,11%	6,26%	16,7%					
Bonar 24	AY24	3.865	↑ 3,20%	-1,20%	-6,44%	8,97%	19,5%					
Bonar 25	AA25	2.779	↓ -0,75%	-4,83%	-13,02%	1,05%	15,1%					
Global 27	A2E7	3.310	↑ 0,91%	-0,15%	-7,54%	9,60%	13,0%					
Disc Ley Arg	DICA	4.470	↑ 2,76%	0,11%	-2,40%	15,33%	15,0%					
Disc Ley NY	DICY	4.900	↑ 2,08%	0,00%	-7,37%	15,29%	13,2%					
Par Ley Arg	PARA	2.220	↑ 2,78%	1,83%	-6,33%	12,12%	10,5%					
Par Ley NY	PARY	2.400	↓ 0,00%	0,21%	-4,76%	12,68%	11,3%					
Bonar 37	AA37	2.889	↑ 1,37%	0,31%	-10,00%	7,60%	12,9%					
Arg 2117	AC17	3.225	↑ 2,38%	2,09%	-2,86%	18,52%	9,7%					
Cupón Arg.	TVPA	127	↓ 0,00%	-10,37%	-12,41%	-16,45%	-					
Cupón NY	TVPY	121	↑ 5,22%	-10,37%	-26,67%	-27,59%	-					
Series D		25-abr	Var. Diaria	Var. Sem.	Var. Mens.	Var. Anual	TIR					
Disc Ley Arg	DICAD	98,2	↓ -0,51%	-7,88%	-6,16%	-3,49%	-					
Bonar 24	AY24D	86,9	↑ 3,39%	-6,16%	-7,70%	-6,86%	-					

Curva soberana en dólares



Curva Badlar en pesos



Comentarios

- El índice S&P 500 de Wall Street cerró con una leve baja, ya que una caída en las acciones industriales y preocupaciones sobre una desaceleración del crecimiento mundial eclipsaron las sólidas ganancias de Facebook y Microsoft. El S&P bajó 0,04% el Dow Jones 0,51% y el Nasdaq ganó 0,21%.
- Las esperanzas alemanas de crear un campeón bancario nacional capaz de desafiar a sus competidores globales se desinflaron el jueves, cuando Deutsche Bank y Commerzbank pusieron fin a sus negociaciones por los riesgos de implementar el acuerdo, los costos de reestructuración y las demandas de capital.
- El presidente de Francia, Emmanuel Macron, prometió recortar los impuestos pero también afirmó que los ciudadanos de su país tendrán que trabajar por más tiempo para aumentar las contribuciones sociales.
- Ford informó un desempeño superior al esperado en el primer trimestre (USD 0,44 por acción vs USD 0,27 estimado), ya que las ventas de camionetas se mantuvieron sólidas en Estados Unidos, y la compañía expresó mayor confianza en su pronóstico de que 2019 arrojaría mejores resultados que el año pasado.
- El fabricante de chip Intel estimó ingresos para el actual trimestre por debajo de lo previsto por los analistas y recortó su panorama para todo el año el miércoles, lo que provocó una caída de sus acciones de un 7% y encendió el temor a que la desaceleración en la industria se extienda.

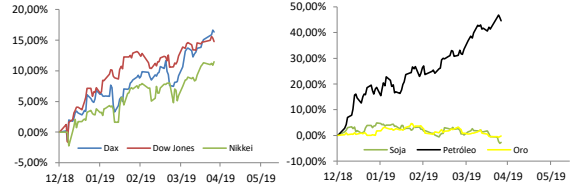
Índices Internacionales

Índice	País	25-abr	Var. Diaria	Var. Sem.	Var. Mens.	Var. Anual
Dow Jones	USA	26462,08	↓ -0,51%	0,05%	2,06%	13,44%
Nasdaq	USA	8118,68	↑ 0,21%	1,53%	5,04%	22,36%
S&P 500	USA	2926,17	↓ -0,04%	0,89%	3,24%	16,73%
IBEX	España	9501,2	↑ 0,47%	-0,51%	2,82%	11,86%
Dax	Alemania	12282,6	↓ -0,25%	1,07%	6,56%	16,32%
FTSE	Inglaterra	7.434,13	↓ -0,50%	-0,50%	2,13%	10,49%
CAC 40	Francia	5557,67	↓ -0,33%	-0,10%	3,87%	17,48%
Nikkei	Japón	22307,58	↑ 0,48%	0,13%	5,20%	11,11%
SSE 180	China	8724,47	↓ -1,92%	-3,38%	2,24%	28,14%
Kospi	Corea	2190,5	↓ -0,48%	-2,47%	2,33%	8,98%
Bovespa	Brasil	96552,03	↑ 1,59%	3,50%	1,19%	9,86%
MX	México	45026,68	↓ -0,04%	-1,10%	4,03%	8,60%

Acciones más operadas USA

Especie	USA		Variación			
	25-abr	Var. Diaria	Var. Sem.	Var. Mens.	Var. Anual	
Apple	205,28	↓ -0,91%	1,06%	8,07%	31,40%	
BofA	30,08	↑ 0,20%	0,17%	9,03%	23,33%	
Citigroup	68,73	↓ -0,15%	10,46%	32,61%	1,36%	
Coca-Cola	47,84	↓ -0,29%	1,18%	2,09%	1,36%	
GE	9,12	↓ -2,15%	0,00%	-8,71%	21,44%	
Google	1.263,45	↑ 0,59%	2,19%	7,68%	21,83%	
VIX	13,25%	↑ 0,84%	5,16%	-3,36%	-53,25%	

Se trata de una medida de volatilidad. Un mayor valor implica más miedo por parte de los inversores.



Commodities

Commodity	25-abr	Var. Diaria	Var. Sem.	Var. Mens.	Var. Anual
Petróleo	65,2	↓ -0,87%	2,27%	8,36%	44,62%
Gas Natural	2,51	↑ 1,78%	-0,12%	-5,95%	-23,91%
Oro	1278	↑ 0,16%	0,25%	-1,13%	-0,27%
Plata	14,94	↑ 0,44%	-0,40%	-1,32%	-2,91%
Cobre	2,87	↓ -1,66%	-3,54%	-2,39%	6,92%
Soja	859,25	↑ 0,47%	-2,25%	-2,83%	-2,66%
Maíz	357,25	↑ 0,35%	-0,28%	0,21%	-4,86%
Trigo	441,5	↑ 0,68%	-1,23%	-3,55%	-13,69%

Monedas Internacionales

Moneda	25-abr	Var. Diaria	Día Ant.	Sem. Ant.	Mes Ant.	dic 17
Peso	46,20	↑ 1,99%	45,30	43,40	44,7	39,5
Euro	1,1136	↓ -0,17%	1,1155	1,13	1,1229	1,144
Libra	1,2901	↓ -0,02%	1,2903	1,3044	1,3048	1,271
Yen	111,6	↓ -0,46%	112,12	112,04	110,87	110,29
Real	3,9554	↓ -0,91%	3,9917	3,9387	3,9233	3,8821

ADR PAMPA ENERGÍA



Disclaimer: El presente informe es confeccionado por Corsiglia y Cia. S.A. y tiene como objetivo brindar a su destinatario información general, y no constituye, de ningún modo, oferta, invitación o recomendación por parte de nuestra compañía para la compra o venta de los títulos valores y/o de los instrumentos financieros mencionados en él.