



Argentina

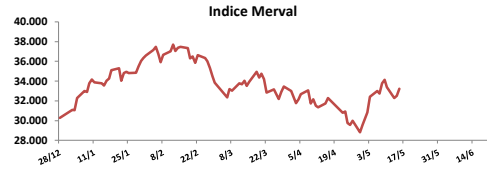
15 de Mayo de 2019

**Comentarios**

- El Merval subió **2,18%** recuperando parte de las pérdidas de las jornadas previas, de la mano de datos de desaceleración en el nivel de precios. Las mayores alzas se registraron en: Supervielle (**+4,64%**), Comercial del Plata (**+4,14%**) e YPF (**+4,05%**). El volumen negociado fue de \$ 523 millones y \$ 104 millones en CEDEARS.
- La inflación de abril fue de 3,4% por debajo del 4% esperado y tras el 4,7% de marzo.
- La Ciudad de Buenos Aires colocó \$ 5.200 millones en letras a una tasa del 59% anual.
- Resultados mixtos en bonos. En la curva de pesos el Discount bajó **1,30%** y el Par bajó **1,14%**. En la curva de bonos en dólares el AY24 subió **0,51%** y el AA37 **2,12%**.

**BYMA**

Indice	15-may	Var. Diaria	Var. Sem.	Var. Mens.	Var. Anual
S&P Merval	33.218,06	↑ 2,18%	-0,53%	12,33%	9,66%
S&P Merval Arg.	29.299,57	↑ 2,17%	-0,57%	12,09%	5,78%



**Acciones líderes**

Especie	15-may	Var. Diaria	Var. Sem.	Var. Mens.	Var. Anual	Vol. Nom.
Aluar	15,35	↑ 0,66%	-0,97%	-0,32%	-11,27%	337.970
Banco Macro	200,20	↑ 1,88%	-4,69%	17,42%	30,04%	130.015
BYMA	291,00	↓ -0,68%	-4,43%	0,87%	-22,07%	231.254
Cablevisión	200,75	↑ 1,13%	-6,19%	6,92%	-15,81%	48.976
Central Puerto	35,50	↓ -0,70%	-10,24%	0,28%	12,26%	508.647
Comercial	3,02	↑ 4,14%	3,78%	7,09%	-9,58%	2.178.645
Cresud	44,80	↑ 1,47%	-4,27%	0,67%	-0,22%	1.132.564
Edenor	41,50	↑ 0,85%	-3,49%	6,96%	-18,55%	267.953
Francés	128,10	↑ 2,52%	-1,61%	8,24%	-8,73%	57.147
Galicia	111,90	↑ 2,80%	0,18%	17,11%	9,82%	673.582
Grupo Finan. Valores	5,98	↓ -0,17%	0,67%	6,41%	28,05%	1.293.949
Mirgor	328,00	↑ 2,82%	-1,50%	8,97%	-7,74%	6.179
Pampa	41,80	↑ 2,33%	0,00%	11,62%	-10,59%	449.688
Ternium Arg. (Ex Siderar)	13,40	↓ -0,74%	-1,11%	16,02%	6,97%	939.214
Supervielle	49,65	↑ 4,64%	3,68%	12,36%	-20,74%	335.839
Telecom	133,30	↑ 1,56%	-1,19%	12,39%	12,02%	164.819
TGN	68,00	↑ 1,95%	3,03%	27,58%	20,25%	136.515
TGS	104,10	↑ 2,11%	0,97%	15,15%	3,47%	55.735
Transener	39,10	↔ 0,00%	-0,08%	22,84%	3,91%	401.840
YPFD	684,40	↑ 4,05%	3,73%	14,07%	36,29%	51.197

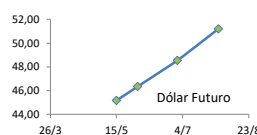
**Panel General**

Especie	15-may	Var. Diaria	Var. Sem.	Var. Mens.	Var. Anual	Volumen Nom.
Agrometal	9,50	↓ -0,94%	-1,55%	-4,04%	-20,83%	73.334
Banco Patagonia	38,00	↑ 1,88%	1,33%	15,50%	11,27%	1.862
Banco Santander Rio	15,15	↓ -2,88%	-0,98%	10,99%	-13,43%	4.728
Autopista del Sol	99,90	↓ -0,10%	-0,84%	2,69%	-10,51%	13.220
Banco Hipotecario	13,35	↑ 2,69%	2,69%	11,25%	15,26%	251.461
Boldt	2,66	↑ 0,76%	-0,75%	2,31%	-7,61%	178.712
Caputo	7,20	↔ 0,00%	-1,37%	7,46%	-47,06%	-
Capex	50,50	↔ 0,00%	2,02%	17,44%	-18,42%	3.137
Celulosa	22,40	↓ -0,22%	-0,88%	6,67%	23,08%	46.359
Central Costanera	9,25	↑ 1,98%	8,82%	-5,80%	12,26%	154.521
Consultatio	44,45	↓ -0,11%	2,77%	5,08%	19,17%	77.373
Distrib. Gas Cuyana	24,10	↓ -0,82%	1,26%	5,01%	-36,99%	18.711
Dycasa	35,00	↓ -2,78%	-1,41%	0,86%	-7,89%	100
Ferrum	3,06	↓ -2,55%	0,33%	0,33%	-8,66%	12.826
Grupo Clarin	38,50	↓ -2,53%	1,99%	1,99%	-22,22%	102
Inversora Juramento	8,65	↑ 0,58%	0,00%	1,76%	-0,57%	4.957
Holcim	85,10	↑ 1,31%	1,92%	3,78%	45,47%	13.460
IRSA	40,45	↑ 2,80%	-1,82%	-2,29%	-15,82%	58.644
Ledesma	11,85	↑ 1,72%	1,28%	1,72%	-2,87%	3.250
Loma Negra	88,15	↑ 1,32%	-4,44%	0,17%	9,50%	79.586
Metrogas	16,80	↓ -1,18%	-4,00%	3,66%	-36,60%	51.184
Molinos	36,55	↓ -0,95%	0,97%	0,55%	-1,22%	5.250
Molinos Agro	200,00	↑ 1,01%	0,00%	2,56%	-6,10%	1.509
Oeste	37,00	↓ -1,60%	0,27%	8,63%	21,47%	22.212
Paty	4,45	↓ -0,89%	0,68%	-4,71%	0,23%	26.484
Petrobras Brasil	317,65	↓ -2,13%	-4,77%	-5,97%	27,24%	81.125
PGR (Ex Andes Energía)	11,65	↔ 0,00%	0,00%	26,63%	5,43%	101.292
Rosenbusch	5,95	↑ 0,51%	5,50%	21,43%	-5,56%	1.977
San Miguel	75,30	↓ -0,79%	0,40%	3,15%	-21,15%	12.753
Semino	2,33	↑ 1,30%	1,30%	4,95%	-21,28%	228.803
Tenaris	608,70	↑ 0,78%	2,05%	-1,02%	48,25%	16.737
TGLT	4,09	↑ 1,49%	2,25%	4,87%	-43,82%	21.174

**CRESUD**



Dólar implícito	44,98	
	Dólar futuro	
Dólar	15-may	Día Anterior
Cotización actual	45,15	44,99
Mayo 2019	46,34	46,69
Junio 2019	48,54	48,84
Julio 2019	51,20	51,45



**ADR ARGENTINOS Y BRASILEÑOS**

Ticker	15-may	Var. Diaria	Var. Sem.	Var. Mens.	Var. Anual	
Petrobras	APBR	USD 14,16	↓ -1,39%	-4,39%	-7,03%	8,67%
Banco Macro	BMA	USD 44,40	↑ 2,12%	-4,56%	9,41%	4,35%
Cresud	CRESY	USD 10,03	↑ 0,60%	-3,37%	0,30%	-14,20%
Francés	FRAN	USD 8,47	↑ 1,56%	-1,85%	5,61%	-23,07%
Galicia	GGAL	USD 24,76	↑ 1,73%	0,16%	13,68%	-8,02%
IRSA	IRSA	USD 9,06	↑ 3,90%	0,44%	-3,51%	-28,66%
Telecom	TECO	USD 14,72	↑ 1,31%	-0,88%	11,94%	-1,67%
TGS	TGS	USD 11,51	↑ 1,86%	-0,86%	13,29%	-18,83%
Tenaris	TS	USD 27,15	↑ 1,31%	2,41%	-2,13%	26,51%
Vale do Rio doce	VALE	USD 12,00	↓ -0,33%	-3,77%	-6,10%	-7,83%
YPF	YPF	USD 15,14	↑ 4,05%	3,49%	11,90%	15,84%

**Tasas de interés**

	15-may	Día Anterior	Sem. Anterior	Mes Anterior	Var Anual
Call Money	70,00%	70,5%	69,0%	70,0%	51,0%
Cautión 7 días	51,45%	51,9%	50,9%	49,8%	42,7%
Badlar Privada	53,56%	52,6%	52,0%	50,0%	48,3%
Lete 105 días	49,93%	49,9%	49,9%	49,9%	45,0%
Cautión 30 días	53,35%	52,4%	52,0%	53,6%	42,7%
Lete 180 días	40,55%	40,6%	40,6%	40,6%	47,1%

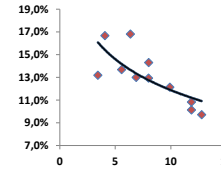
**Renta Fija**

Pesos + CER		15-may	Var. Diaria	Var. Sem.	Var. Mens.	Paridad	TIR
Boncar 2020	TC20	169,75	0,00%	-1,02%	-0,50%	99,11	8,1%
Cons Serie 6	PR13	367,90	0,00%	-1,37%	-4,69%	89,44	24,8%
Disc. Pesos	DICP	758,00	-1,30%	-2,82%	-1,43%	107,99	14,2%
Par Pesos	PARP	260	-1,14%	-1,14%	-4,41%	62,64	14,1%
Cupón PBI	TVPP	1,85	1,65%	1,09%	0,00%	-	-
Tasa Badlar o Lebac		15-may					
Bonar 2020	AM20	105,00	0,00%	1,45%	5,00%	100,42	82,7%
Bonte 2020	TJ20	114,00	0,00%	-1,30%	5,56%	95,46	81,0%

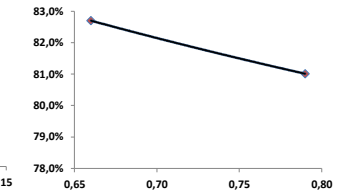
LECAPS	Precio	Vencimiento	Tasa cap.	TNA
S31Y9	126,35	31/5/2019	3,75%	62,83%
S28Y9	114,70	28/6/2019	3,50%	62,33%
S31L9	102,18	30/9/2019	3,45%	62,56%
S30S9	126,35	30/9/2019	3,45%	54,00%

Dólares		15-may	Var. Diaria	Var. Sem.	Var. Mens.	Var. Anual	TIR
Bonar 20	AO20	4.097	0,05%	-1,75%	3,33%	9,99%	13,2%
Global 22	AZ22	3.660	0,27%	-0,68%	3,54%	10,17%	16,7%
Bonar 24	AY24	3.151	0,51%	-1,62%	5,96%	20,98%	16,8%
Bonar 25	AA25	2.995	0,20%	-1,80%	7,62%	8,91%	13,7%
Global 27	AZ27	3.420	-2,29%	-3,72%	3,95%	13,25%	13,0%
Disc Ley Arg	DICA	4.705	1,18%	-0,32%	5,27%	21,39%	14,3%
Disc Ley NY	DICY	5.050	-1,46%	-1,56%	4,77%	18,82%	12,9%
Par Ley Arg	PARA	2.350	0,86%	-0,42%	5,86%	18,69%	10,1%
Par Ley NY	PARY	2.499	0,77%	-0,04%	5,44%	17,32%	10,8%
Bonar 37	AA37	3.090	2,12%	-1,15%	6,55%	15,08%	12,1%
Arg 2117	AC17	3.230	0,94%	0,31%	4,19%	18,71%	9,7%
Cupón Arg.	TVPA	127	0,00%	2,19%	5,83%	-16,45%	-
Cupón NY	TVPY	140	-1,48%	2,19%	16,67%	-16,22%	-
Series D							
Disc Ley Arg	DICAD	104,0	1,02%	-0,34%	2,97%	2,21%	-
Bonar 24	AY24D	69,33	-0,39%	-2,31%	-21,31%	-25,69%	-

Curva soberana en dólares



Curva Badlar en pesos



**Comentarios**

Las acciones cerraron al alza en Wall Street, después de la publicación de un informe que aseguró que el presidente Donald Trump aplazaría la decisión de imponer aranceles a los autos, aliviando preocupaciones sobre el crecimiento pese a que datos económicos decepcionaron a los inversores. El S&P subió **0,58%** el Dow Jones **0,45%** y el Nasdaq **1,13%**.

El secretario del Tesoro de Estados Unidos, Steven Mnuchin, dijo que es probable que viaje pronto a Pekin para continuar las conversaciones comerciales con China, en un intento por sellar un acuerdo que ponga fin a meses de guerra comercial entre las dos mayores economías mundiales.

El sólido crecimiento económico y la contenida inflación de Estados Unidos demuestran que no hay argumentos para un alza o un recorte de tasas de interés en este momento, aunque la confianza empresarial es frágil, afirmó el jefe de la Fed de Richmond, Thomas Barkin.

**Índices Internacionales**

Índice	País	15-may	Var. Diaria	Var. Sem.	Var. Mens.	Var. Anual
Dow Jones	USA	25648,02	0,45%	-1,13%	-3,55%	9,95%
Nasdaq	USA	7822,15	1,13%	-1,20%	-3,38%	17,89%
S&P 500	USA	2850,96	0,58%	-1,06%	-3,22%	13,73%
IBEX	España	9177,1	0,54%	0,65%	-4,11%	8,05%
Dax	Alemania	12099,57	0,90%	0,33%	-1,98%	14,59%
FTSE	Inglaterra	7.296,95	0,76%	1,30%	-1,63%	8,45%
CAC 40	Francia	5374,26	0,62%	0,88%	-3,80%	13,60%
Nikkei	Japón	21188,56	0,58%	-0,73%	-4,81%	5,53%
SSE 180	China	8257,31	2,11%	-0,30%	-5,11%	21,27%
Kospi	Corea	2092,78	0,53%	-0,72%	-5,03%	4,12%
Bovespa	Brasil	91623,44	-0,51%	-2,79%	-4,91%	4,25%
MXB	México	43338,82	-0,21%	-0,10%	-2,82%	4,53%

**Acciones más operadas USA**

Especie	USA		Variación			
	15-may	Cedear	Var. Diaria	Var. Sem.	Var. Mens.	Var. Anual
Apple	190,92	856,00	1,20%	-3,17%	-4,86%	22,20%
BofA	28,29	655,00	-1,15%	-4,36%	-7,49%	15,99%
Citigroup	64,87	95,60	-0,60%	-4,46%	-8,25%	25,16%
Coca-Cola	49,18	446,00	1,01%	2,05%	0,24%	4,19%
GE	10,26	91,10	-0,58%	1,28%	0,88%	36,62%
Google	1.164,21	1.825,50	3,91%	-0,01%	-2,04%	12,26%
VIX	16,44%		-8,97%	2,49%	25,30%	-41,99%

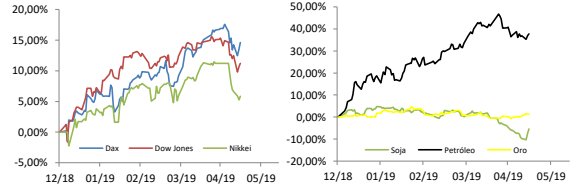
Se trata de una medida de volatilidad. Un mayor valor implica más miedo por parte de los inversores.

**Commodities**

	15-may	Var. Diaria	Var. Sem.	Var. Mens.	Var. Anual
Petróleo	62,1	0,57%	0,68%	-2,11%	37,79%
Gas Natural	2,61	-2,03%	-0,53%	1,32%	-21,16%
Oro	1297	-0,03%	0,82%	1,02%	1,22%
Plata	14,80	0,07%	0,31%	-0,94%	-3,82%
Cobre	2,75	0,83%	-1,06%	-5,49%	2,54%
Soja	835,5	2,17%	4,83%	-0,68%	-5,35%
Maíz	369,5	0,20%	5,05%	1,93%	-1,60%
Trigo	448,75	0,06%	5,65%	4,66%	-12,27%

**Monedas Internacionales**

	15-may	Var. Diaria	Día Ant.	Sem. Ant.	Mes Ant.	dic 17
Peso	46,30	0,00%	46,30	46,30	45,6	39,5
Euro	1,1207	-0,04%	1,1211	1,1237	1,1217	1,144
Libra	1,2845	-0,50%	1,291	1,2998	1,3039	1,271
Yen	109,6	-0,04%	109,64	109,95	111,42	110,29
Real	4,0018	0,67%	3,9751	3,9578	3,9198	3,8821



**ADR SUPERVIELLE**



**Disclaimer:** El presente informe es confeccionado por Corsiglia y Cia. S.A. y tiene como objetivo brindar a su destinatario información general, y no constituye, de ningún modo, oferta, invitación o recomendación por parte de nuestra compañía para la compra o venta de los títulos valores y/o de los instrumentos financieros mencionados en él.