



Argentina

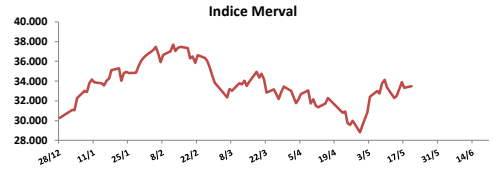
20 de Mayo de 2019

Comentarios

- El Merval cerró con un alza del **0,53%** en una jornada donde premio la volatilidad luego del anuncio de la candidatura de CFK como vicepresidente de Alberto Fernandez. Las mayores alzas se registraron en: Cablevisión (+3,65%), Banco Macro (+2,26%) y Supervielle (+1,95%). El volumen negociado fue de \$ 486 millones y \$ 74,5 millones en CEDEARS.
- El Ministerio de Hacienda licitará mañana martes dos Letras del Tesoro en dólares, con vencimientos de 63 días y 210 días, respectivamente.
- Resultados mixtos en bonos. En la curva de pesos el Par bajó **1,16%** y el PR13 bajó **2,78%**. En la curva de bonos en dólares el AA25 subió **1,32%** y el A2E7 **1,32%**.

BYMA

Indice	20-may	Var. Diaria	Var. Sem.	Var. Mens.	Var. Anual
S&P Merval	33.492,48	↑ 0,53%	0,53%	13,26%	10,56%
S&P Merval Arg.	29.545,25	↑ 0,69%	0,69%	13,03%	6,66%



Acciones líderes

Especie	20-may	Var. Diaria	Var. Sem.	Var. Mens.	Var. Anual	Vol. Nom.
Aluar	15,30	↓ -1,92%	-1,92%	-0,65%	-11,56%	235.499
Banco Macro	208,30	↑ 2,26%	2,26%	22,17%	35,30%	249.176
BYMA	298,50	↑ 0,51%	0,51%	3,47%	-20,06%	32.138
Cablevisión	227,00	↑ 3,65%	3,65%	20,91%	-4,80%	17.854
Central Puerto	33,25	↓ -2,49%	-2,49%	-6,07%	12,14%	883.855
Comercial	3,00	↓ -0,33%	-0,33%	6,38%	-10,18%	1.178.179
Cresud	43,55	↓ 0,00%	0,00%	-2,13%	-3,01%	455.086
Edenor	40,80	↓ -3,55%	-3,55%	5,15%	-19,92%	203.694
Francés	129,00	↑ 0,00%	0,00%	9,00%	-8,09%	92.068
Galicia	112,60	↑ 1,72%	1,72%	17,85%	10,50%	1.000.896
Grupo Finan. Valores	5,92	↑ 0,00%	0,00%	5,34%	26,77%	1.453.181
Mirgor	324,00	↑ 1,89%	1,89%	7,64%	-8,86%	5.053
Pampa	41,90	↑ 1,58%	1,58%	11,88%	-10,37%	510.926
Ternium Arg. (Ex Siderar)	13,00	↓ -1,52%	-1,52%	12,55%	3,78%	220.958
Supervielle	49,70	↑ 1,95%	1,95%	12,47%	-20,66%	335.194
Telecom	133,75	↓ -2,30%	-2,30%	12,77%	12,39%	59.621
TGN	67,90	↑ 0,15%	0,15%	27,39%	20,07%	246.856
TGS	106,25	↑ 1,00%	1,00%	17,53%	5,61%	198.275
Transener	38,65	↑ 1,18%	1,18%	21,43%	2,71%	399.638
YPFD	699,10	↑ 0,28%	0,28%	16,52%	39,22%	58.152

Panel General

Especie	20-may	Var. Diaria	Var. Sem.	Var. Mens.	Var. Anual	Volumen Nom.
Agrometal	9,20	↓ -0,97%	-0,97%	-7,07%	-23,33%	100.113
Banco Patagonia	38,15	↓ -0,65%	-0,65%	15,96%	11,71%	1.851
Banco Santander Rio	14,85	↓ -0,34%	-0,34%	8,79%	-15,14%	5.971
Autopista del Sol	98,80	↓ -0,20%	-0,20%	1,56%	-11,49%	5.094
Banco Hipotecario	14,00	↑ 2,94%	2,94%	16,67%	20,87%	81.539
Boldt	3,12	↓ -4,00%	-4,00%	20,00%	8,37%	757.341
Caputo	6,50	↓ -5,80%	-5,80%	-2,99%	-52,21%	834
Capex	50,90	↑ 1,80%	1,80%	18,37%	-17,77%	416
Celulosa	23,00	↑ 2,22%	2,22%	9,52%	26,37%	88.628
Central Costanera	9,24	↓ -1,70%	-1,70%	-5,91%	12,14%	147.529
Consultatio	46,00	↓ -1,18%	-1,18%	8,75%	23,32%	52.952
Distrib. Gas Cuyana	24,50	↑ 0,00%	0,00%	6,75%	-35,95%	12.012
Dycasa	36,00	↑ 0,00%	0,00%	3,75%	-5,26%	-
Ferrum	3,30	↑ 0,00%	0,00%	8,20%	-1,49%	19.620
Grupo Clarin	40,00	↑ 1,27%	1,27%	1,27%	-19,19%	6.429
Inversora Juramento	8,60	↓ -1,15%	-1,15%	1,18%	-1,15%	40.199
Holcim	85,00	↑ 0,00%	0,00%	3,66%	45,30%	7.090
IRSA	39,90	↓ -4,32%	-4,32%	-3,62%	-16,96%	41.990
Ledesma	11,70	↑ 0,86%	0,86%	0,43%	-4,10%	43.486
Loma Negra	85,00	↓ -0,12%	-0,12%	-3,41%	5,59%	78.282
Metrogas	16,80	↓ -1,18%	-1,18%	3,66%	-36,60%	44.069
Molinos	37,50	↑ 3,88%	3,88%	3,16%	1,35%	12.417
Molinos Agro	200,00	↑ 1,01%	1,01%	2,56%	-6,10%	1.786
Oeste	37,00	↓ -0,54%	-0,54%	8,63%	21,47%	4.138
Paty	4,67	↑ 4,94%	4,94%	0,00%	5,18%	12.217
Petrobras Brasil	310,25	↑ 2,12%	2,12%	-8,16%	24,27%	84.010
PGR (Ex Andes Energía)	11,75	↓ -0,84%	-0,84%	27,72%	6,33%	51.957
Rosenbusch	5,90	↑ 0,00%	0,00%	20,41%	-6,35%	-
San Miguel	74,00	↓ -1,60%	-1,60%	1,37%	-22,51%	14.948
Semino	2,69	↑ 8,47%	8,47%	21,17%	-9,12%	921.913
Tenaris	622,55	↑ 0,89%	0,89%	3,34%	56,42%	15.349
TGLT	4,13	↑ 0,73%	0,73%	5,90%	-43,27%	11.654

PGR

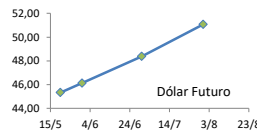


ADR ARGENTINOS Y BRASILEÑOS

Ticker	20-may	Var. Diaria	Var. Sem.	Var. Mens.	Var. Anual	
Petrobras	APBR	USD 13,68	↑ 1,63%	1,63%	-10,18%	4,99%
Banco Macro	BMA	USD 45,73	↑ 1,76%	1,76%	12,69%	7,47%
Cresud	CRESY	USD 9,50	↓ -2,26%	-2,26%	-5,00%	-18,73%
Francés	FRAN	USD 8,47	↑ 0,47%	0,47%	5,61%	-23,07%
Galicia	GGAL	USD 24,69	↑ 1,06%	1,06%	13,36%	-8,28%
IRSA	IRSA	USD 8,79	↓ -3,93%	-3,93%	-6,39%	-30,79%
Telecom	TECO	USD 14,81	↓ -1,13%	-1,13%	12,62%	-1,07%
TGS	TGS	USD 11,66	↑ 0,17%	0,17%	14,76%	-17,77%
Tenaris	TS	USD 27,57	↓ -0,86%	-0,86%	-0,61%	28,47%
Vale do Rio doce	VALE	USD 11,41	↓ -1,55%	-1,55%	-10,72%	-12,37%
YPF	YPF	USD 15,35	↓ -0,13%	-0,13%	13,45%	17,44%

Dólar implícito 45,72

	Dólar futuro	
Dólar	20-may	Día Anterior
Cotización actual	45,32	45,02
Mayo 2019	46,12	46,17
Junio 2019	48,38	48,39
Julio 2019	51,08	51,05



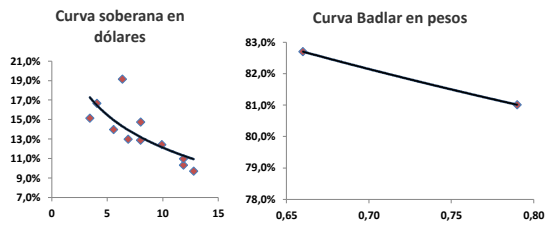
Tasas de interés

	20-may	Día Anterior	Sem. Anterior	Mes Anterior	Var Anual
Call Money	69,50%	70,5%	70,5%	70,0%	51,0%
Cautión 7 días	55,07%	54,1%	54,1%	49,8%	42,7%
Badlar Privada	51,94%	52,2%	52,2%	50,0%	48,3%
Lete 105 días	49,93%	49,9%	49,9%	49,9%	45,0%
Cautión 30 días	54,40%	53,8%	53,8%	53,6%	42,7%
Lete 180 días	40,55%	40,6%	40,6%	40,6%	47,1%

Renta Fija

Pesos + CER		20-may	Var. Diaria	Var. Sem.	Var. Mens.	Paridad	TIR
Boncer 2020	TC20	168,80	↓ -0,71%	-0,71%	-1,06%	99,11	8,1%
Cons Serie 6	PR13	350,00	↓ -2,78%	-2,78%	-9,33%	89,44	28,4%
Disc. Pesos	DICP	780,00	↔ 0,00%	0,00%	1,43%	107,99	13,8%
Par Pesos	PARP	255	↓ -1,16%	-1,16%	-6,25%	62,64	14,3%
Cupón PBI	TVPP	1,8	↔ 0,00%	0,00%	-2,70%	-	-
Tasa Badlar o Lebac		20-may	Var. Diaria	Var. Sem.	Var. Mens.	Var. Anual	TIR
Bonar 2020	AM20	106,00	↓ -0,47%	-0,47%	6,00%	100,42	82,7%
Bonte 2020	TJ20	114,00	↓ -0,71%	-0,35%	5,56%	95,46	81,0%
Dólares		20-may	Var. Diaria	Var. Sem.	Var. Mens.	Var. Anual	TIR
Bonar 20	AO20	4.075	↓ -0,12%	-0,12%	2,77%	9,40%	15,1%
Global 22	A2E2	3.640	↓ -0,82%	-0,82%	2,97%	9,57%	16,7%
Bonar 24	AY24	3.055	↔ 0,00%	0,00%	2,74%	17,29%	19,1%
Bonar 25	AA25	3.000	↑ 1,32%	1,32%	7,80%	9,09%	14,0%
Global 27	A2E7	3.460	↑ 1,32%	1,32%	5,17%	14,57%	13,0%
Disc Ley Arg	DICA	4.680	↑ 0,55%	0,55%	4,71%	20,74%	14,7%
Disc Ley NY	DICY	5.150	↑ 2,38%	2,38%	6,85%	21,18%	12,9%
Par Ley Arg	PARA	2.360	↑ 0,38%	0,38%	6,31%	19,19%	10,3%
Par Ley NY	PARY	2.500	↑ 1,01%	1,01%	5,49%	17,37%	11,0%
Bonar 37	AA37	3.070	↑ 1,32%	1,32%	5,86%	14,34%	12,4%
Arg 2117	AC17	3.235	↑ 1,09%	1,09%	4,35%	18,89%	9,7%
Cupón Arg.	TVPA	127	↔ 0,00%	-1,48%	5,83%	-16,45%	-
Cupón NY	TVPY	140	↓ -1,48%	-1,48%	16,67%	-16,22%	-
Series D		20-may	Var. Diaria	Var. Sem.	Var. Mens.	Var. Anual	TIR
Disc Ley Arg	DICAD	103,2	↑ 1,03%	1,03%	2,18%	1,43%	-
Bonar 24	AY24D	67,2	↓ -0,74%	-0,74%	-23,72%	-27,97%	-

LECAPS	Precio	Vencimiento	Tasa cap.	TNA
S31Y9	127,20	31/5/2019	3,75%	69,95%
S28I9	115,45	28/6/2019	3,50%	63,88%
S31I9	102,85	30/9/2019	3,45%	63,20%
S30S9	127,20	30/9/2019	3,45%	53,82%



Comentarios

- Las acciones cayeron en Estados Unidos, después de que las restricciones de la Casa Blanca contra la firma china Huawei lastRARON al sector de tecnología y generaron preocupaciones sobre una escalada de la guerra comercial entre las dos mayores economías del mundo. El S&P bajó 0,67% el Dow Jones 0,33% y el Nasdaq 1,46%.
- El presidente de la Reserva Federal, Jerome Powell, descartó el lunes la comparación entre el aumento de la deuda de empresas a niveles récord en los últimos años y las condiciones en los mercados hipotecarios en Estados Unidos que precedieron la crisis de 2007-2009, pero aseguró que se justifica la cautela.
- Las acciones de Apple se hundieron un 3,1% y se convirtieron en el mayor lastre de Wall Street. Los títulos del fabricante del iPhone se vieron presionado también por una advertencia de HSBC de que el aumento de los precios de los productos de la compañía tras el alza de aranceles podría tener "graves consecuencias" sobre la demanda.

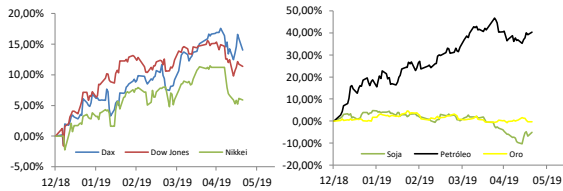
Índices Internacionales

Índice	País	20-may	Var. Diaria	Var. Sem.	Var. Mens.	Var. Anual
Dow Jones	USA	25679,9	↓ -0,33%	-0,33%	-3,43%	10,08%
Nasdaq	USA	7702,38	↓ -1,46%	-1,46%	-4,85%	16,08%
S&P 500	USA	2840,23	↓ -0,67%	-0,67%	-3,58%	13,30%
IBEX	España	9199,7	↓ -0,87%	-0,87%	-3,88%	8,31%
Dax	Alemania	12041,29	↓ -1,61%	-1,61%	-2,45%	14,04%
FTSE	Inglaterra	7.310,88	↓ -0,51%	-0,51%	-1,45%	8,66%
CAC 40	Francia	5358,59	↓ -1,46%	-1,46%	-4,08%	13,27%
Nikkei	Japón	21189,53	↓ -0,28%	-0,28%	-4,80%	5,54%
SSE 180	China	8047,99	↓ -0,68%	-0,68%	-7,52%	18,20%
Kospi	Corea	2057,38	↔ 0,08%	0,08%	-6,64%	2,36%
Bovespa	Brasil	91946,19	↑ 2,17%	2,17%	-4,57%	4,62%
MXB	México	43519,22	↑ 0,17%	0,17%	-2,42%	4,97%

Acciones más operadas USA

Especie	USA	Cedear	20-may	Var. Diaria	Var. Sem.	Var. Mens.	Var. Anual
Apple	183,09	828,00	↓ -3,13%	-3,13%	-8,76%	17,19%	
BofA	28,40	650,00	↔ 0,00%	0,00%	-7,13%	16,44%	
Citigroup	64,96	96,70	↓ -0,17%	-0,17%	-8,12%	25,33%	
Coca-Cola	48,85	442,00	↓ -0,71%	-0,71%	-0,43%	3,50%	
GE	9,88	88,20	↓ -1,20%	-1,20%	-2,85%	31,56%	
Google	1.138,85	1.796,00	↓ -2,02%	-2,02%	-4,18%	9,81%	
VIX	16,31%	↑ 2,19%	2,19%	24,31%	-42,45%		

Se trata de una medida de volatilidad. Un mayor valor implica más miedo por parte de los inversores.



Commodities

Commodity	20-may	Var. Diaria	Var. Sem.	Var. Mens.	Var. Anual
Petróleo	63,3	↑ 0,86%	0,86%	-0,27%	40,39%
Gas Natural	2,66	↑ 1,03%	1,03%	3,38%	-19,55%
Oro	1277	↓ -0,07%	-0,07%	-0,53%	-0,33%
Plata	14,45	↓ 0,40%	0,40%	-3,26%	-6,07%
Cobre	2,73	↓ -0,40%	-0,40%	-6,17%	1,79%
Soja	838	↑ 1,98%	1,98%	-0,39%	-5,07%
Maíz	393,75	↑ 2,74%	2,74%	8,62%	4,86%
Trigo	483,5	↑ 3,98%	3,98%	12,77%	-5,47%

Monedas Internacionales

Moneda	20-may	Var. Diaria	Día Ant.	Sem. Ant.	Mes Ant.	dic 17
Peso	46,70	↑ 1,08%	46,20	46,20	45,6	39,5
Euro	1,117	↔ 0,09%	1,116	1,116	1,1217	1,144
Libra	1,2728	↔ 0,05%	1,2722	1,2722	1,3039	1,271
Yen	110,15	↔ 0,05%	110,1	110,1	111,42	110,29
Real	4,0972	↓ -0,06%	4,0996	4,0996	3,9198	3,8821

ADR SUPERVIELLE



Disclaimer: El presente informe es confeccionado por Corsiglia y Cia. S.A. y tiene como objetivo brindar a su destinatario información general, y no constituye, de ningún modo, oferta, invitación o recomendación por parte de nuestra compañía para la compra o venta de los títulos valores y/o de los instrumentos financieros mencionados en él.