



Argentina

28 de Mayo de 2019

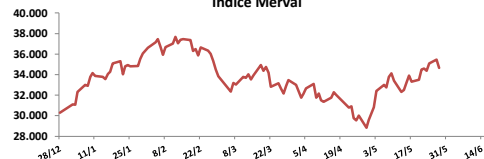
Comentarios

- El Merval bajó **2,27%** en una rueda afectada al contexto internacional, con bajas generalizadas. Las mayores bajas se registraron en: Francés (-5,94%), Macro (-4,28%) y Pampa Energía (-3,83%). El volumen negociado fue de \$ 785 millones y \$ 300 millones en CEDEARS.
- El Ministerio de Hacienda colocó dos LECAPS y una LECER, que ajusta por inflación. La LECER pagó una tasa de 27% + CER, mientras que la LECAP a 91 días pagó una TNA de 63% y a 278 días 68,73%.
- Resultados mixtos en bonos. En la curva de pesos el PR13 subió **0,43%** y el TJ20 bajó **0,64%**. En la curva de bonos en dólares el AY24 bajó **1,73%** y el DICA **0,52%**.

BYMA

Indice	28-may	Var. Diaria	Var. Sem.	Var. Mens.	Var. Anual
S&P Merval	34.643,54	-2,27%	-1,26%	17,15%	14,36%
S&P Merval Arg.	30.538,05	-2,29%	-1,25%	16,83%	10,25%

Indice Merval



Acciones líderes

Especie	28-may	Var. Diaria	Var. Sem.	Var. Mens.	Var. Anual	Vol. Nom.
Aluar	15,20	-0,33%	0,00%	-1,30%	-12,14%	262.142
Banco Macro	218,00	-4,28%	-3,60%	27,86%	41,60%	259.188
BYMA	276,50	-1,25%	-1,07%	-4,16%	-25,95%	10.546
Cablevisión	223,00	-2,41%	-2,41%	18,77%	-6,48%	9.724
Central Puerto	34,55	-3,76%	-2,26%	-2,40%	8,62%	960.168
Comercial	3,03	-0,98%	0,33%	11,40%	-6,48%	1.630.878
Cresud	45,80	1,55%	2,46%	2,92%	2,00%	564.072
Edenor	41,85	-2,22%	-0,48%	7,86%	-17,86%	153.851
Francés	136,30	-5,94%	-5,12%	15,17%	-2,89%	384.719
Galicia	115,80	-3,38%	-3,46%	21,20%	13,64%	1.665.514
Grupo Finan. Valores	5,95	0,00%	1,19%	5,87%	27,41%	1.597.265
Mirgor	316,00	-0,47%	-2,02%	4,98%	-11,11%	5.480
Pampa	46,55	-3,72%	-0,43%	24,30%	-0,43%	1.218.677
Ternium Arg. (Ex Siderar)	12,80	-0,78%	-0,78%	10,82%	2,18%	845.718
Supervielle	53,90	0,94%	2,28%	21,97%	-13,95%	1.423.440
Telecom	140,70	-2,19%	-1,64%	18,63%	18,24%	106.432
TGN	69,20	-0,29%	0,29%	29,83%	22,37%	91.511
TGS	114,50	-1,72%	-0,95%	26,66%	13,81%	82.807
Transener	39,75	-0,13%	0,63%	24,88%	5,63%	272.325
YPFD	678,40	-3,00%	-1,89%	13,07%	35,10%	80.606

Panel General

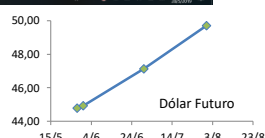
Especie	28-may	Var. Diaria	Var. Sem.	Var. Mens.	Var. Anual	Volumen Nom.
Agrometal	10,05	-2,43%	4,69%	1,52%	-16,25%	160.279
Banco Patagonia	37,90	-2,07%	-5,25%	15,20%	10,98%	4.881
Banco Santander Río	15,00	-1,32%	-1,32%	9,89%	-14,29%	44.969
Autopista del Sol	98,80	-0,10%	-0,20%	1,56%	-11,49%	1.416
Banco Hipotecario	14,00	-0,71%	-0,71%	16,67%	20,87%	113.713
Boldt	2,88	0,35%	-1,37%	10,77%	0,03%	144.897
Caputo	7,85	3,97%	12,14%	17,16%	-42,28%	50
Capex	51,90	-0,19%	-0,19%	20,70%	-16,16%	2.712
Celulosa	24,85	1,43%	3,54%	18,33%	36,54%	23.886
Central Costanera	8,95	-1,00%	-0,56%	-8,86%	8,62%	125.358
Consultatio	47,00	-2,79%	-2,89%	11,11%	26,01%	14.956
Distrib. Gas Cuyana	26,80	-2,90%	-0,74%	16,78%	-29,93%	53.948
Dycasa	38,00	-2,56%	-2,56%	9,51%	0,00%	3.397
Ferrum	3,50	0,00%	-1,13%	14,75%	4,48%	12.149
Grupo Clarin	37,50	0,00%	0,00%	0,00%	-24,24%	112
Inversora Juramento	8,60	0,00%	0,00%	1,18%	-1,15%	1.195
Holcim	86,00	1,53%	0,00%	4,88%	47,01%	4.045
IRSA	42,85	-1,49%	-2,28%	3,50%	-10,82%	26.326
Ledesma	11,35	-0,87%	-2,16%	-2,58%	-6,97%	25.467
Loma Negra	82,60	-6,67%	-7,19%	-6,14%	2,61%	40.087
Metrogas	17,75	-1,93%	-1,39%	10,37%	-33,02%	68.171
Molinos	45,50	-0,44%	5,81%	25,17%	22,97%	6.880
Molinos Agro	264,00	-5,71%	-8,65%	35,38%	23,94%	4.303
Oeste	36,60	-0,81%	0,27%	7,46%	20,16%	3.301
Paty		-0,68%	0,00%	-6,42%	-1,58%	2.160
Petrobras Brasil	322,30	0,28%	0,11%	-4,25%	29,71%	66.200
PGR (Ex Andes Energía)	12,30	4,24%	2,50%	33,70%	11,31%	208.619
Rosenbusch	5,95	0,00%	0,00%	21,43%	-5,56%	-
San Miguel	75,00	0,00%	0,00%	2,74%	-21,47%	14.511
Semino	3,14	-5,42%	-1,57%	41,44%	6,08%	385.481
Tenaris	555,70	-1,98%	-2,87%	-7,75%	39,62%	23.030
TGLT	4,88	-2,98%	11,67%	25,13%	-32,97%	280.857

PGR



Dólar implícito 43,48

Dólar	28-may	Día Anterior
Cotización actual	44,79	44,98
Mayo 2019	44,93	45,10
Junio 2019	47,13	47,33
Julio 2019	49,70	50,12



ADR ARGENTINOS Y BRASILEÑOS

Ticker	28-may	Var. Diaria	Var. Sem.	Var. Mens.	Var. Anual	
Petrobras	APBR	USD 14,32	1,56%	1,56%	-5,98%	9,90%
Banco Macro	BMA	USD 48,81	-2,36%	-2,36%	20,28%	14,71%
Cresud	CRESY	USD 9,81	-0,91%	-0,91%	-1,90%	-16,08%
Francés	FRAN	USD 9,05	-5,43%	-5,43%	12,84%	-17,80%
Galicia	GGAL	USD 25,76	-3,16%	-3,16%	18,27%	-4,31%
IRSA	IRSA	USD 9,40	-3,09%	-3,09%	0,11%	-25,98%
Telecom	TECO	USD 15,58	-1,20%	-1,20%	18,48%	4,07%
TGS	TGS	USD 12,73	-0,39%	-0,39%	25,30%	-10,23%
Tenaris	TS	USD 24,89	-2,05%	-2,05%	-10,27%	15,98%
Vale do Rio doce	VALE	USD 12,40	3,16%	3,16%	-2,97%	-4,76%
YPF	YPF	USD 15,71	1,95%	1,95%	16,11%	20,20%

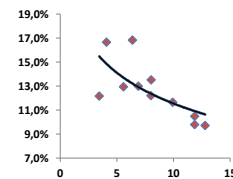
Tasas de interés

	28-may	Día Anterior	Sem. Anterior	Mes Anterior	Var Anual
Call Money	69,50%	68,5%	69,0%	70,0%	51,0%
Caución 7 días	27,24%	56,0%	27,2%	49,8%	42,7%
Badlar Privada	52,63%	53,0%	53,4%	50,0%	48,3%
Lete 105 días	49,93%	49,9%	49,9%	49,9%	45,0%
Caución 30 días	39,00%	55,7%	39,0%	53,6%	42,7%
Lete 180 días	40,55%	40,6%	40,6%	40,6%	47,1%

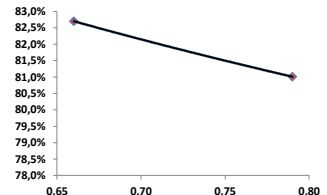
Renta Fija

Pesos + CER		28-may	Var. Diaria	Var. Sem.	Var. Mens.	Paridad	TIR	LECAPS	Precio	Vencimiento	Tasa cap.	TNA
Boncer 2020	TC20	171,00	↓ -0,64%	-0,23%	0,23%	99,11	8,1%	S28J9	117,70	28/6/2019	3,50%	55,88%
Cons Serie 6	PR13	346,50	↑ 0,43%	-0,65%	-10,23%	89,44	30,3%	S31L9	104,90	30/9/2019	3,45%	58,46%
Disc. Pesos	DICP	785,00	↑ 0,38%	0,13%	2,08%	107,99	13,9%	S30S9	128,72	30/9/2019	3,45%	53,14%
Par Pesos	PARP	259	↓ -0,77%	0,97%	-4,78%	62,64	14,3%					
Cupón PBI	TVPP	1,75	↓ -1,13%	-1,69%	-5,41%	-	-					
Tasa Badlar o Lebac		28-may										
Bonar 2020	AM20	9.724,00	↑ 8945,58%	9073,58%	9624,00%	100,42	82,7%					
Bonte 2020	TJ20	113,75	↓ -0,64%	-0,22%	5,32%	95,46	81,0%					
Dólares		28-may	Var. Diaria	Var. Sem.	Var. Mens.	Var. Anual	TIR					
Bonar 20	AO20	4.026	↓ -0,17%	-0,59%	1,54%	8,08%	12,2%					
Global 22	A2E2	3.655	↓ -0,27%	-1,48%	3,39%	10,02%	16,7%					
Bonar 24	AY24	3.058	↓ -1,37%	-1,53%	2,82%	17,39%	16,8%					
Bonar 25	AA25	3.000	↓ -0,33%	-1,80%	7,80%	9,09%	12,9%					
Global 27	A2E7	3.475	↓ -1,56%	-1,42%	5,62%	15,07%	13,0%					
Disc Ley Arg	DICA	4.750	↓ -0,52%	-0,94%	6,28%	22,55%	13,5%					
Disc Ley NY	DICY	5.090	↓ -3,05%	-2,12%	5,60%	19,76%	12,2%					
Par Ley Arg	PARA	2.350	↓ -0,84%	-1,67%	5,86%	18,69%	9,8%					
Par Ley NY	PARY	2.500	↓ 0,00%	-0,04%	5,49%	17,37%	10,5%					
Bonar 37	AA37	3.100	↓ -0,32%	-1,24%	6,90%	15,46%	11,6%					
Arg 2117	AC17	3.285	↓ -0,76%	-1,35%	5,97%	20,73%	9,7%					
Cupón Arg.	TVPA	120	↓ 0,00%	0,79%	0,00%	-21,05%	-					
Cupón NY	TVPY	128	↑ 0,79%	0,79%	6,67%	-23,40%	-					
Series D												
Disc Ley Arg	DICAD	105,8	↓ -0,24%	0,24%	4,70%	3,93%						
Bonar 24	AY24D	68,4	↓ -0,74%	-0,31%	-22,36%	-26,69%						

Curva soberana en dólares



Curva Badlar en pesos



Comentarios

- Las acciones en Estados Unidos borraron sus ganancias iniciales y cerraron con bajas, porque la probabilidad de una larga guerra comercial entre Estados Unidos y China contuvo el apetito por el riesgo. El S&P bajó 0,84%, el Dow 0,93% y el Nasdaq 0,39%.
- El secretario de Relaciones Exteriores de Reino Unido, Jeremy Hunt, dijo el martes que sería un "suicidio político" aspirar a un Brexit sin acuerdo, convirtiéndose así en el principal candidato a suceder a la primera ministra, Theresa May, que se diferencia del resto de rivales y rechaza esta posibilidad.
- La confianza del consumidor en Estados Unidos se incrementó 4,9 puntos a 134,1 en mayo gracias al mayor optimismo en torno al mercado laboral, lo que sugiere que la economía se mantiene sólida pese a las señales recientes de que la actividad se está desacelerando. Analistas esperaban una suba a 130.

Índices Internacionales

Indice	País	28-may	Var. Diaria	Var. Sem.	Var. Mens.	Var. Anual
Dow Jones	USA	25347,77	↓ -0,93%	-0,93%	-4,68%	8,66%
Nasdaq	USA	7607,35	↓ -0,39%	-0,39%	-6,03%	14,65%
S&P 500	USA	2802,39	↓ -0,84%	-0,84%	-4,87%	11,79%
IBEX	España	9191,8	↓ -0,27%	0,19%	-3,96%	8,22%
Dax	Alemania	12027,05	↓ -0,37%	0,13%	-2,57%	13,90%
FTSE	Inglaterra	7.268,95	↓ -0,12%	-0,12%	-2,01%	8,04%
CAC 40	Francia	5312,69	↓ -0,44%	-0,07%	-4,90%	12,30%
Nikkei	Japón	21260,14	↓ -0,08%	0,68%	-4,49%	5,89%
SSE 180	China	8168,02	↑ 0,18%	1,97%	-6,14%	19,96%
Kospi	Corea	2048,83	↑ 0,21%	0,17%	-7,02%	1,93%
Bovespa	Brasil	96392,76	↑ 1,61%	2,95%	0,04%	9,68%
MXB	México	42207,71	↓ -0,67%	-0,96%	-5,36%	1,81%

Acciones más operadas USA

Especie	USA	Cedear	Var. Diaria	Var. Sem.	Var. Mens.	Var. Anual
Apple	178,23	799,00	↓ -0,41%	-0,41%	-11,18%	14,08%
BofA	27,90	635,00	↓ -0,99%	-0,99%	-8,76%	14,39%
Citigroup	63,79	95,00	↓ -0,93%	-0,93%	-9,77%	23,08%
Coca-Cola	49,10	441,50	↓ -1,03%	-1,03%	0,08%	4,03%
GE	9,36	84,40	↓ -0,95%	-0,95%	-7,96%	24,63%
Google	1.134,15	1.775,00	↓ 0,06%	0,06%	-4,57%	9,36%
VIX	17,50%	10,41%	↑ 10,41%	10,41%	33,38%	-38,25%

Se trata de una medida de volatilidad. Un mayor valor implica más miedo por parte de los inversores.

Commodities

	28-may	Var. Diaria	Var. Sem.	Var. Mens.	Var. Anual
Petróleo	59,1	↓ -0,29%	0,73%	-6,95%	30,98%
Gas Natural	2,58	↓ -0,19%	-0,85%	0,19%	-22,03%
Oro	1280	↓ -0,26%	-0,41%	-0,31%	-0,10%
Plata	14,35	↓ -1,31%	-1,47%	-3,94%	-6,74%
Cobre	2,70	↓ -0,61%	-0,11%	-7,24%	0,63%
Soja	856	↑ 1,57%	3,16%	1,75%	-3,03%
Maíz	420,25	↑ 1,82%	3,96%	15,93%	11,92%
Trigo	504,75	↑ 1,20%	3,12%	17,73%	-1,32%

Monedas Internacionales

	28-may	Var. Diaria	Día Ant.	Sem. Ant.	Mes Ant.	dic 17
Peso	46,00	↓ -0,86%	46,40	46,00	45,6	39,5
Euro	1,1164	↓ -0,18%	1,1184	1,1207	1,1217	1,144
Libra	1,2655	↓ -0,16%	1,2675	1,2716	1,3039	1,271
Yen	109,37	↓ -0,11%	109,49	109,32	111,42	110,29
Real	4,0252	↓ -0,45%	4,0432	4,0238	3,9198	3,8821

VALE DO RIO DOCE



Disclaimer: El presente informe es confeccionado por Corsiglia y Cía. S.A. y tiene como objetivo brindar a su destinatario en formación general, y no constituye, de ningún modo, oferta, invitación o recomendación por parte de nuestra compañía para la compra o venta de los títulos valores y/o de los instrumentos financieros mencionados en él.