



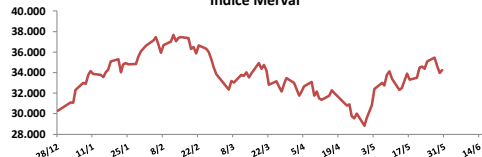
**Comentarios**

- El Merval rebotó **0,80%** luego de dos jornadas en rojo. Las mayores alzas se registraron en: Banco Macro (+3,64%), Central Puerto (+3,62%) y TGS (+3,30%). El volumen negociado fue de \$ 607 millones y \$ 28 millones en CEDEARS.
- El Banco Central bajó encaje para los depósitos judiciales. Las colocaciones a 29 días tendrán un encaje de 32%, las de entre 30 y 59 días uno de 25% y aquellos depósitos judiciales sean entre 60 y 89 días encajarán 7%.
- Resultados mixtos en bonos. En la curva de pesos el PR13 subió **0,20%** y el TJ20 bajó **0,12%**. En la curva de bonos en dólares el AY24 subió **0,07%** y el DICA **0,85%**.

**BYMA**

Indice	30-may	Var. Diaria	Var. Sem.	Var. Mens.	Var. Anual
S&P Merval	34.239,26	0,80%	-2,41%	15,79%	13,03%
S&P Merval Arg.	30.306,09	0,97%	-2,00%	15,94%	9,41%

**Indice Merval**



**Acciones líderes**

Especie	30-may	Var. Diaria	Var. Sem.	Var. Mens.	Var. Anual	Vol. Nom.
Aluar	14,90	-1,65%	-1,97%	-3,25%	-13,87%	562.752
Banco Macro	223,40	3,64%	-1,22%	31,03%	45,11%	231.308
BYMA	263,00	-2,23%	-5,90%	-8,84%	-29,57%	82.744
Cablevisión	221,50	0,23%	-3,06%	17,98%	-7,11%	27.089
Central Puerto	35,75	3,62%	1,13%	0,99%	8,98%	388.088
Comercial	2,93	-0,68%	-2,98%	7,72%	-9,57%	520.151
Cresud	45,25	-0,55%	1,23%	1,69%	0,78%	507.724
Edenor	40,05	-1,35%	-4,76%	3,22%	-21,39%	631.680
Francés	132,90	1,72%	-7,48%	12,29%	-5,31%	90.752
Galicia	115,95	2,16%	-3,33%	21,35%	13,79%	1.027.861
Grupo Finan. Valores	5,93	-0,34%	0,85%	5,52%	26,98%	1.396.750
Mirgor	307,00	-2,07%	-4,81%	1,99%	-13,64%	4.246
Pampa	46,65	1,08%	-0,21%	24,57%	-0,21%	373.570
Ternium Arg. (Ex Siderar)	12,60	-1,56%	-2,33%	9,09%	0,58%	470.434
Supervielle	53,95	-0,09%	2,37%	22,09%	-13,87%	1.035.076
Telecom	130,35	-2,07%	-8,88%	9,91%	9,54%	52.814
TGN	69,70	0,43%	1,01%	30,77%	23,25%	332.582
TGS	117,45	3,30%	1,60%	29,92%	16,74%	240.114
Transener	39,20	-1,51%	-0,76%	23,15%	4,17%	461.277
YPFD	669,95	0,02%	-3,11%	11,66%	33,42%	65.360

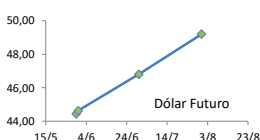
**Panel General**

Especie	30-may	Var. Diaria	Var. Sem.	Var. Mens.	Var. Anual	Volumen Nom.
Agrometal	11,05	2,79%	15,10%	11,62%	-7,92%	885.306
Banco Patagonia	37,55	-1,05%	-6,12%	14,13%	9,96%	2.770
Banco Santander Río	14,75	-1,01%	-1,15%	10,31%	-14,35%	2.048
Autopista del Sol	99,40	0,91%	0,40%	2,18%	-10,96%	4.306
Banco Hipotecario	14,20	1,43%	0,71%	18,33%	22,59%	143.321
Boldt	2,90	3,57%	-0,68%	11,54%	0,73%	187.014
Caputo	8,50	8,28%	21,43%	26,87%	-37,50%	15.651
Capex	52,20	1,36%	0,38%	21,40%	-15,67%	4.397
Celulosa	26,00	3,17%	8,33%	23,81%	42,86%	84.992
Central Costanera	8,98	1,58%	-0,22%	-8,55%	8,98%	115.765
Consultatio	47,00	0,00%	-2,89%	11,11%	26,01%	4.545
Distrib. Gas Cuyana	26,25	0,57%	-2,78%	14,38%	-31,37%	28.250
Dycasa	37,00	0,00%	-5,13%	6,63%	-2,63%	-
Ferrum	3,49	-0,29%	-1,41%	14,43%	4,18%	12.874
Grupo Clarin	35,65	0,00%	-4,93%	-4,93%	-27,98%	-
Inversora Juramento	8,61	-1,03%	0,12%	1,29%	-1,03%	8.835
Holcim	87,00	1,16%	1,16%	6,10%	48,72%	29.714
IRSA	42,30	2,55%	-3,53%	2,17%	-11,97%	8.820
Ledesma	11,65	0,43%	0,43%	0,00%	-4,51%	23.035
Loma Negra	89,50	5,85%	0,56%	1,70%	11,18%	27.657
Metrogas	18,05	-1,63%	0,28%	11,89%	-31,89%	47.118
Molinos	46,50	1,09%	8,14%	27,92%	25,68%	4.221
Molinos Agro	260,00	-3,70%	-10,03%	33,33%	22,07%	1.377
Oeste	36,90	0,82%	1,10%	8,34%	21,14%	5.075
Paty	4,39	0,92%	0,46%	-6,00%	-1,13%	11.302
Petrobras Brasil	323,70	-0,35%	0,54%	-3,84%	30,28%	58.367
PGR (Ex Andes Energia)	12,25	-2,78%	2,08%	33,15%	10,86%	77.580
Rosenbusch	5,95	0,00%	0,00%	21,43%	-5,56%	-
San Miguel	76,90	0,79%	2,53%	5,34%	-19,48%	31.839
Semino	2,88	-5,26%	-9,72%	29,73%	-2,70%	429.801
Tenaris	539,60	-2,08%	-5,68%	-10,42%	35,58%	51.914
TGLT	5,01	3,94%	14,65%	28,46%	-31,18%	95.367

**LOMA NEGRA**



Dólar implícito	Dólar futuro	
	30-may	Día Anterior
Cotización actual	44,45	44,50
Mayo 2019	44,63	44,69
Junio 2019	46,80	46,88
Julio 2019	49,20	49,35



**ADR ARGENTINOS Y BRASILEÑOS**

Ticker	30-may	Var. Diaria	Var. Sem.	Var. Mens.	Var. Anual	
Petrobras	APBR	USD 14,50	-0,34%	2,84%	-4,79%	11,28%
Banco Macro	BMA	USD 49,85	3,25%	-0,28%	22,84%	17,16%
Cresud	CRESY	USD 10,02	-0,30%	1,21%	0,20%	-14,29%
Francés	FRAN	USD 8,90	1,95%	-7,00%	10,97%	-19,16%
Galicia	GGAL	USD 25,91	1,25%	-2,59%	18,96%	-3,75%
IRSA	IRSA	USD 9,54	0,42%	-1,65%	1,60%	-24,88%
Telecom	TECO	USD 14,60	-1,42%	-7,42%	11,03%	-2,47%
TGS	TGS	USD 13,17	4,36%	3,05%	29,63%	-7,12%
Tenaris	TS	USD 24,12	-2,55%	-5,08%	-13,05%	12,40%
Vale do Rio doce	VALE	USD 12,53	0,56%	4,24%	-1,96%	-3,76%
YPF	YPF	USD 14,87	-0,47%	-3,50%	9,90%	13,77%

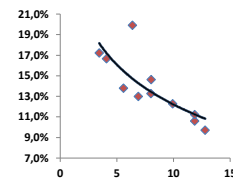
**Tasas de interés**

	30-may	Día Anterior	Sem. Anterior	Mes Anterior	Var Anual
Call Money	69,00%	67,0%	69,0%	70,0%	51,0%
Caución 7 días	55,35%	53,2%	27,2%	49,8%	42,7%
Badlar Privada	52,81%	52,6%	53,4%	50,0%	48,3%
Lete 105 días	49,93%	49,9%	49,9%	49,9%	45,0%
Caución 30 días	56,34%	55,0%	39,0%	53,6%	42,7%
Lete 180 días	40,55%	40,6%	40,6%	40,6%	47,1%

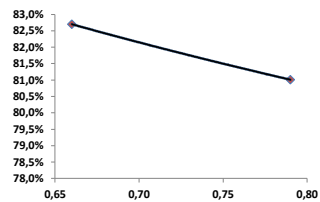
### Renta Fija

Pesos + CER		30-may	Var. Diaria	Var. Sem.	Var. Mens.	Paridad	TIR	LECAPS	Precio	Vencimiento	Tasa cap.	TNA
Boncer 2020	TC20	170,80	↓ -0,12%	-0,35%	0,12%	99,11	8,1%	S28J9	118,08	28/6/2019	3,50%	55,48%
Cons Serie 6	PR13	347,50	↑ 0,20%	-0,36%	-9,97%	89,44	30,6%	S31L9	105,90	30/9/2019	3,45%	54,09%
Disc. Pesos	DICP	779,10	↓ -0,12%	-0,62%	1,31%	107,99	14,2%	S30S9	129,20	30/9/2019	3,45%	52,69%
Par Pesos	PARP	263	↑ 1,15%	2,53%	-3,31%	62,64	14,2%					
Cupón PBI	TVPP	1,78	↑ 1,71%	0,00%	-3,78%	-	-					
Tasa Badlar o Lebac		30-may										
Bonar 2020	AM20	108,00	↑ 0,00%	1,89%	8,00%	100,42	82,7%					
Bonte 2020	TJ20	114,00	↓ -0,12%	0,00%	5,56%	95,46	81,0%					
Dólares		30-may	Var. Diaria	Var. Sem.	Var. Mens.	Var. Anual	TIR					
Bonar 20	AO20	4.013	↑ 0,35%	-0,91%	1,21%	7,73%	17,2%					
Global 22	A2E2	3.655	↑ 0,00%	-1,48%	3,39%	10,02%	16,7%					
Bonar 24	AY24	3.040	↑ 0,07%	-2,09%	2,23%	16,72%	19,9%					
Bonar 25	AA25	3.040	↑ 1,33%	-0,49%	9,23%	10,55%	13,8%					
Global 27	A2E7	3.375	↓ -0,44%	-4,26%	2,58%	11,75%	13,0%					
Disc Ley Arg	DICA	4.750	↑ 0,85%	-0,94%	6,28%	22,55%	14,6%					
Disc Ley NY	DICY	5.090	↑ 0,59%	-2,12%	5,60%	19,76%	13,3%					
Par Ley Arg	PARA	2.330	↑ 1,08%	-2,51%	4,95%	17,68%	10,6%					
Par Ley NY	PARY	2.460	↓ -0,61%	-1,64%	3,80%	15,49%	11,2%					
Bonar 37	AA37	3.120	↑ 1,60%	-0,61%	7,59%	16,20%	12,3%					
Arg 2117	AC17	3.240	↑ 0,78%	-2,70%	4,52%	19,07%	9,7%					
Cupón Arg.	TVPA	121	↑ 0,83%	-0,20%	0,83%	-20,39%	-					
Cupón NY	TVPY	127	↑ 0,00%	-0,20%	5,62%	-24,15%	-					
Series D		30-may	Var. Diaria	Var. Sem.	Var. Mens.	Var. Anual	TIR					
Disc Ley Arg	DICAD	105,8	↑ 0,28%	0,24%	4,70%	3,93%	-					
Bonar 24	AY24D	68	↓ -0,21%	-0,89%	-22,81%	-27,12%	-					

Curva soberana en dólares



Curva Badlar en pesos



### Comentarios

• Las acciones estadounidenses dieron señales de estabilizarse, pero el alza fue limitada por comentarios contrapuestos sobre el diálogo comercial del presidente Donald Trump y Pekín que reforzaron los temores a una batalla prolongada con potencial de dañar al crecimiento económico global. El S&P subió 0,21%, el Dow 0,17% y el Nasdaq 0,27%.

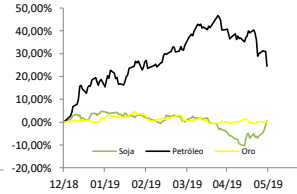
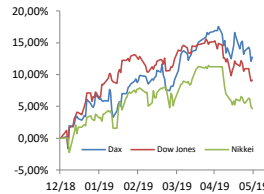
• La inflación en Estados Unidos en el primer trimestre fue mucho más débil de lo que se pensó inicialmente, lo que coincide con una fuerte desaceleración de la demanda interna, algo que podría contradecir la opinión de la Reserva Federal de que presiones benignas de precios se debían en buena parte a factores temporales.

• El PBI estadounidense creció a una tasa anualizada del 3,1% vs el 3,2% de la estimación previa.

• Uber reportó una pérdida de USD 1.000 millones y un aumento de un 20% en sus ingresos en su primer trimestre como compañía que cotiza en bolsa, en línea con las proyecciones del servicio de transporte por aplicación móvil.

### Índices Internacionales

Índice	País	30-may	Var. Diaria	Var. Sem.	Var. Mens.	Var. Anual
Dow Jones	USA	25169,88	↑ 0,17%	-1,63%	-5,35%	7,90%
Nasdaq	USA	7567,72	↑ 0,27%	-0,91%	-6,52%	14,05%
S&P 500	USA	2788,86	↑ 0,21%	-1,32%	-5,33%	11,25%
IBEX	España	9157,8	↑ 0,85%	-0,18%	-4,31%	7,82%
Dax	Alemania	11902,08	↑ 0,54%	-0,91%	-3,58%	12,72%
FTSE	Inglaterra	7.218,16	↑ 0,46%	-0,82%	-2,70%	7,28%
CAC 40	Francia	5248,91	↑ 0,51%	-1,27%	-6,04%	10,95%
Nikkei	Japón	20942,53	↓ -0,29%	-0,83%	-5,91%	4,31%
SSE 180	China	8123,60	↓ -0,50%	1,42%	-6,65%	19,31%
Kospi	Corea	2038,8	↑ 0,77%	-0,32%	-7,48%	1,43%
Bovespa	Brasil	97457,36	↑ 0,92%	4,09%	1,15%	10,89%
MXB	México	43345,82	↑ 1,15%	1,71%	-2,81%	4,55%



### Acciones más operadas USA

Especie	USA	Cedear	Var. Diaria	Var. Sem.	Var. Mens.	Var. Anual
Apple	178,30	800,00	↑ 0,52%	-0,37%	-11,15%	14,13%
BofA	27,16	609,50	↓ -2,13%	-3,62%	-11,18%	11,36%
Citigroup	63,61	93,10	↓ -0,16%	-1,21%	-10,03%	22,73%
Coca-Cola	49,25	444,00	↑ 1,32%	-0,73%	0,39%	4,34%
GE	9,47	84,00	↑ 1,07%	0,21%	-6,88%	26,10%
Google	1.117,95	1.730,00	↑ 0,13%	-1,37%	-5,93%	7,80%
VIX	17,30%		↓ -3,35%	9,15%	31,86%	-38,96%

Se trata de una medida de volatilidad. Un mayor valor implica más miedo por parte de los inversores.

### Commodities

	30-may	Var. Diaria	Var. Sem.	Var. Mens.	Var. Anual
Petróleo	56,2	↓ -4,86%	-4,16%	-11,47%	24,62%
Gas Natural	2,56	↓ -2,73%	-1,42%	-0,39%	-22,49%
Oro	1289	↑ 0,69%	0,28%	0,39%	0,59%
Plata	14,52	↑ 0,71%	-0,30%	-2,80%	-5,63%
Cobre	2,66	↓ -0,38%	-1,59%	-8,62%	-0,86%
Soja	889	↑ 1,95%	7,14%	5,68%	0,71%
Maíz	436,25	↑ 4,18%	7,92%	20,34%	16,18%
Trigo	514,5	↑ 4,89%	5,11%	20,00%	0,59%

### Monedas Internacionales

	30-may	Var. Diaria	Día Ant.	Sem. Ant.	Mes Ant.	dic 17
Peso	45,70	↑ 0,00%	45,70	46,00	45,6	39,5
Euro	1,1132	↓ -0,07%	1,114	1,1207	1,1217	1,144
Libra	1,2611	↓ -0,16%	1,2631	1,2716	1,3039	1,271
Yen	109,49	↓ -0,09%	109,59	109,32	111,42	110,29
Real	3,982	↑ 0,17%	3,9751	4,0238	3,9198	3,8821

### ADR TGS



Disclaimer: El presente informe es confeccionado por Corsiglia y Cía. S.A. y tiene como objetivo brindar a su destinatario en formación general, y no constituye, de ningún modo, oferta, invitación o recomendación por parte de nuestra compañía para la compra o venta de los títulos valores y/o de los instrumentos financieros mencionados en él.