



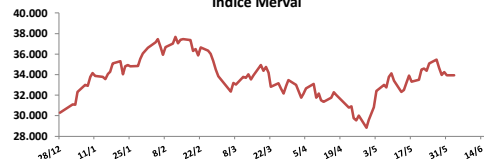
Comentarios

- El Merval bajó **0,54%** en una jornada volátil, acompañando los movimientos de los mercados internacionales. Las mayores bajas se registraron en: Supervielle (-3,63%), Central Puerto (-3,62%) y Francés (-3,02%). El volumen negociado fue de \$ 627 millones y \$ 276 millones en CEDEARS.
- La recaudación tributaria ascendió en mayo pasado a \$ 444.250 millones, lo que supuso un incremento del 50,4 % respecto a igual mes de 2018.
- El Banco Central sostendrá la meta de base monetaria de \$ 1.343 millones que se fijó para fin de año y extenderá durante este mes el piso para la tasa de referencia en 62,5%, en base a la última reunión del Comité de Política Monetaria.
- Resultados mixtos en bonos. En la curva de pesos el Par bajó **0,11%** y el AM20 subió **1,05%**. En la curva de bonos en dólares el AY24 bajó **0,10%** y el DICY **2,44%**.

BYMA

Indice	3-jun	Var. Diaria	Var. Sem.	Var. Mens.	Var. Anual
S&P Merval	33.765,21	-0,54%	-0,54%	-0,54%	11,46%
S&P Merval Arg.	29.821,41	-0,63%	-0,63%	-0,63%	7,66%

Indice Merval



Acciones líderes

Especie	3-jun	Var. Diaria	Var. Sem.	Var. Mens.	Var. Anual	Vol. Nom.
Aluar	14,95	0,67%	0,67%	0,67%	-13,58%	519.057
Banco Macro	225,05	0,54%	0,54%	0,54%	46,18%	121.125
BYMA	259,50	-2,08%	-2,08%	-2,08%	-30,50%	302.742
Cablevisión	219,00	-0,23%	-0,23%	-0,23%	-8,16%	13.420
Central Puerto	34,60	-3,62%	-3,62%	-3,62%	7,40%	344.071
Comercial	2,90	-0,68%	-0,68%	-0,68%	-10,49%	1.445.631
Cresud	43,80	-2,01%	-2,01%	-2,01%	-2,45%	310.663
Edenor	38,45	-1,03%	-1,03%	-1,03%	-24,53%	31.445
Francés	130,25	-3,02%	-3,02%	-3,02%	-7,20%	159.289
Galicia	112,10	-2,27%	-2,27%	-2,27%	10,01%	1.034.153
Grupo Finan. Valores	6,11	1,33%	1,33%	1,33%	30,84%	3.366.223
Mirgor	305,50	-0,49%	-0,49%	-0,49%	-14,06%	5.163
Pampa	45,60	0,33%	0,33%	0,33%	-2,46%	1.002.771
Ternium Arg. (Ex Siderar)	12,30	-0,40%	-0,40%	-0,40%	-1,81%	1.140.788
Supervielle	50,45	-3,63%	-3,63%	-3,63%	-19,46%	517.731
Telecom	133,55	0,72%	0,72%	0,72%	12,23%	255.105
TGN	67,60	-2,03%	-2,03%	-2,03%	19,54%	78.163
TGS	117,70	1,16%	1,16%	1,16%	16,99%	233.316
Transener	37,55	-2,85%	-2,85%	-2,85%	-0,21%	175.983
YPFD	670,25	1,07%	1,07%	1,07%	33,48%	69.352

Panel General

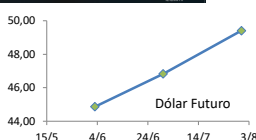
Especie	3-jun	Var. Diaria	Var. Sem.	Var. Mens.	Var. Anual	Volumen Nom.
Agrometal	10,60	-0,93%	-0,93%	-0,93%	-11,67%	77.728
Banco Patagonia	37,20	-1,85%	-1,85%	-1,85%	8,93%	333
Banco Santander Río	14,55	-0,34%	-0,34%	-0,34%	-15,52%	4.391
Autopista del Sol	97,90	-0,41%	-0,41%	-0,41%	-12,30%	1.179
Banco Hipotecario	14,05	0,36%	0,36%	0,36%	21,30%	139.720
Boldt	2,85	-0,35%	-0,35%	-0,35%	-1,01%	254.569
Caputo	7,70	-9,41%	-9,41%	-9,41%	-43,38%	4.582
Capex	51,00	-1,92%	-1,92%	-1,92%	-17,61%	25.232
Celulosa	26,00	0,00%	0,00%	0,00%	42,86%	37.046
Central Costanera	8,85	-0,78%	-0,78%	-0,78%	7,40%	30.468
Consultatio	47,00	0,00%	0,00%	0,00%	26,01%	10.608
Distrib. Gas Cuyana	24,75	-3,32%	-3,32%	-3,32%	-35,29%	103.811
Dycasa	36,00	-1,37%	-1,37%	-1,37%	-5,26%	1.416
Ferrum	3,44	-1,43%	-1,43%	-1,43%	2,69%	1.622
Grupo Clarin	38,00	2,70%	2,70%	2,70%	-23,23%	114
Inversora Juramento	8,60	0,00%	0,00%	0,00%	-1,15%	119.438
Holcim	88,90	-0,11%	-0,11%	-0,11%	51,97%	8.499
IRSA	40,50	-3,80%	-3,80%	-3,80%	-15,71%	40.923
Ledesma	11,55	-0,43%	-0,43%	-0,43%	-5,33%	1.876
Loma Negra	88,15	-1,23%	-1,23%	-1,23%	9,50%	39.011
Metrogas	17,25	-2,82%	-2,82%	0,00%	-34,91%	32.404
Molinos	46,00	-0,65%	-0,65%	-0,65%	24,32%	6.671
Molinos Agro	265,00	3,92%	3,92%	3,92%	24,41%	2.793
Oeste	36,70	-0,14%	-0,14%	-0,14%	20,49%	7.827
Paty	4,20	-2,78%	-2,78%	-2,78%	-5,41%	24.890
Petrobras Brasil	332,20	2,61%	2,61%	2,61%	33,70%	162.663
PGR (Ex Andes Energia)	12,30	1,65%	1,65%	1,65%	11,31%	125.674
Rosenbusch	5,64	-5,21%	-5,21%	-5,21%	-10,48%	2.500
San Miguel	74,20	-3,76%	-3,76%	-3,76%	-22,30%	6.173
Semino	2,74	-0,72%	-0,72%	-0,72%	-7,43%	183.623
Tenaris	547,50	4,19%	4,19%	4,19%	37,56%	48.254
TGLT	4,75	-2,26%	-2,26%	-2,26%	-34,75%	30.858

GRUPO FINANCIERO VALORES



Dólar implícito 45,62

Dólar	3-jun	Día Anterior
Cotización actual	44,87	44,87
Junio 2019	46,83	46,89
Julio 2019	49,40	49,43



ADR ARGENTINOS Y BRASILEÑOS

Ticker	3-jun	Var. Diaria	Var. Sem.	Var. Mens.	Var. Anual	
Petrobras	APBR	USD 14,77	2,36%	2,36%	2,36%	13,35%
Banco Macro	BMA	USD 50,30	0,84%	0,84%	0,84%	18,21%
Cresud	CRESY	USD 9,57	-4,11%	-4,11%	-4,11%	-18,14%
Francés	FRAN	USD 8,80	-1,79%	-1,79%	-1,79%	-20,07%
Galicia	GGAL	USD 25,00	-2,38%	-2,38%	-2,38%	-7,13%
IRSA	IRSA	USD 8,98	-3,44%	-3,44%	-3,44%	-29,29%
Telecom	TECO	USD 14,90	0,47%	0,47%	0,47%	-0,47%
TGS	TGS	USD 13,18	0,69%	0,69%	0,69%	-7,05%
Tenaris	TS	USD 24,28	4,16%	4,16%	4,16%	13,14%
Vale do Rio doce	VALE	USD 12,48	0,08%	0,08%	0,08%	-4,15%
YPF	YPF	USD 14,97	0,94%	0,94%	0,94%	14,54%

Tasas de interés

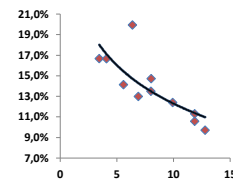
	3-jun	Día Anterior	Sem. Anterior	Mes Anterior	Var Anual
Call Money	68,50%	68,5%	68,5%	68,5%	51,0%
Caución 7 días	52,13%	52,1%	52,1%	52,1%	42,7%
Badlar Privada	52,81%	52,8%	52,8%	52,8%	48,3%
Lete 105 días	49,93%	49,9%	49,9%	49,9%	45,0%
Caución 30 días	54,80%	54,8%	54,8%	54,8%	42,7%
Lete 180 días	40,55%	40,6%	40,6%	40,6%	47,1%

Renta Fija

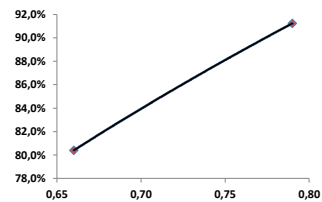
Pesos + CER		3-jun	Var. Diaria	Var. Sem.	Var. Mens.	Paridad	TIR	LECAPS	Precio	Vencimiento	Tasa cap.	TNA
Boncer 2020	TC20	167,25	↓ -0,98%	-0,98%	-0,98%	99,11	8,1%	S28J9	118,75	28/6/2019	3,50%	55,81%
Cons Serie 6	PR13	347,10	↓ -0,12%	-0,12%	-0,12%	89,44	30,9%	S31L9	106,00	30/9/2019	3,45%	57,28%
Disc. Pesos	DICP	752,50	↓ -3,53%	-3,53%	-3,53%	107,99	14,9%	S30S9	-	30/9/2019	3,45%	#DIV/0!
Par Pesos	PARP	267	↓ -1,11%	-1,11%	-1,11%	62,64	14,1%					
Cupón PBI	TVPP	1,71	↓ -3,93%	-3,93%	-3,93%	-	-					
Tasa Badlar o Lebac		3-jun	Var. Diaria	Var. Sem.	Var. Mens.	Paridad	TIR					
Bonar 2020	AM20	96,00	↑ 1,05%	1,05%	1,05%	100,42	80,4%					
Bonte 2020	TJ20	114,10	↓ -0,98%	0,09%	0,09%	95,46	91,2%					

Dólares		3-jun	Var. Diaria	Var. Sem.	Var. Mens.	Var. Anual	TIR
Bonar 20	AO20	4.018	↓ -0,79%	-0,79%	-0,79%	7,87%	16,7%
Global 22	A2E2	3.555	↓ -2,60%	-2,60%	-2,60%	7,01%	16,7%
Bonar 24	AY24	3.021	↓ -0,10%	-0,10%	-0,10%	15,99%	19,9%
Bonar 25	AA25	2.970	↓ -1,82%	-1,82%	-1,82%	8,00%	14,1%
Global 27	A2E7	3.340	↓ -0,30%	-0,30%	-0,30%	10,60%	13,0%
Disc Ley Arg	DICA	4.700	↓ -0,32%	-0,32%	-0,32%	21,26%	14,7%
Disc Ley NY	DICY	5.000	↓ -2,44%	-2,44%	-2,44%	17,65%	13,5%
Par Ley Arg	PARA	2.300	↓ -2,54%	-2,54%	-2,54%	16,16%	10,6%
Par Ley NY	PARY	2.450	↓ -0,57%	-0,57%	-0,57%	15,02%	11,3%
Bonar 37	AA37	3.070	↓ -0,32%	-0,32%	-0,32%	14,34%	12,4%
Arg 2117	AC17	3.150	↓ -2,17%	-2,17%	-2,17%	15,77%	9,7%
Cupón Arg.	TVPA	115	↓ -4,96%	-1,38%	-4,96%	-24,34%	-
Cupón NY	TVPY	125	↓ -1,38%	-1,38%	-1,38%	-25,19%	-
Series D		3-jun	Var. Diaria	Var. Sem.	Var. Mens.	Var. Anual	TIR
Disc Ley Arg	DICAD	104,5	↓ -0,81%	-0,81%	-0,81%	2,70%	
Bonar 24	AY24D	66,87	↓ -0,52%	-0,52%	-0,52%	-28,33%	

Curva soberana en dólares



Curva Badlar en pesos



Comentarios

• El Nasdaq cayó un 1,61% y confirmó una corrección, en una sesión en que el índice fue lastreado por las acciones de Alphabet, Facebook y Amazon por temores a que las compañías sean blanco de investigaciones antimonopolios de reguladores del gobierno de Estados Unidos. El S&P bajó 0,21%, el Dow subió 0,02% y el Nasdaq cayó 1,61%.

• El crecimiento de la actividad manufacturera en Estados Unidos se desaceleró en mayo a su ritmo más débil en más de dos años (52,1 desde 52,8 en abril), mientras los gerentes de las fábricas manifestaron su preocupación sobre la guerra comercial entre Washington y Pekín.

• Los papeles de Facebook se desplomaron un 7,5% después de que el Wall Street Journal reportó que la Comisión Federal de Comercio (FTC) obtuvo el derecho de investigar cómo las prácticas de la compañía de redes sociales afectan a la competencia digital.

Índices Internacionales

Índice	País	3-jun	Var. Diaria	Var. Sem.	Var. Mens.	Var. Anual
Dow Jones	USA	24819,78	↑ 0,02%	0,02%	0,02%	6,40%
Nasdaq	USA	7333,02	↓ -1,61%	-1,61%	-1,61%	10,52%
S&P 500	USA	2744,45	↓ -0,28%	-0,28%	-0,28%	9,48%
IBEX	España	9022,8	↑ 0,21%	0,21%	0,21%	6,23%
Dax	Alemania	11792,81	↑ 0,56%	0,56%	0,56%	11,69%
FTSE	Inglaterra	7.148,80	↓ -0,18%	-0,18%	-0,18%	6,25%
CAC 40	Francia	5241,46	↑ 0,65%	0,65%	0,65%	10,80%
Nikkei	Japón	20.410,88	↓ -0,92%	-0,92%	-0,92%	1,66%
SSE 180	China	8106,39	↑ 0,18%	0,18%	0,18%	19,06%
Kospi	Corea	2067,85	↑ 1,28%	1,28%	1,28%	2,88%
Bovespa	Brasil	97020,48	↓ -0,01%	-0,01%	-0,01%	10,39%
MXB	México	43108,42	↑ 0,84%	0,84%	0,84%	3,98%

Acciones más operadas USA

Especie	USA	Cedear	Var. Diaria	Var. Sem.	Var. Mens.	Var. Anual
Apple	173,30	778,00	↓ -1,01%	-1,01%	-1,01%	10,93%
BofA	26,68	602,00	↑ 0,30%	0,30%	0,30%	9,39%
Citigroup	62,61	93,90	↑ 0,74%	0,74%	0,74%	20,80%
Coca-Cola	49,98	446,00	↑ 1,73%	1,73%	1,73%	5,89%
GE	9,53	83,80	↑ 0,95%	0,95%	0,95%	26,90%
Google	1.036,23	1.605,00	↓ -6,11%	-6,11%	-6,11%	-0,08%
VIX	18,86%	0,80%	0,80%	0,80%	0,80%	-33,45%

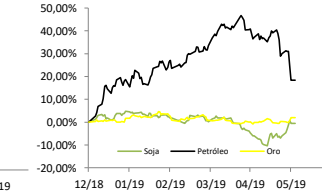
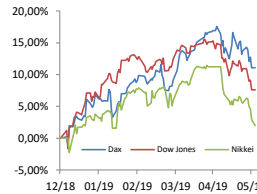
Se trata de una medida de volatilidad. Un mayor valor implica más miedo por parte de los inversores.

Commodities

	3-jun	Var. Diaria	Var. Sem.	Var. Mens.	Var. Anual
Petróleo	53,1	↓ -0,47%	-0,47%	-0,47%	17,79%
Gas Natural	2,42	↓ -1,99%	-1,99%	-1,99%	-26,91%
Oro	1326	↑ 1,51%	1,51%	1,51%	3,48%
Plata	14,78	↑ 1,47%	1,47%	1,47%	-3,89%
Cobre	2,66	↑ 0,57%	0,57%	0,57%	-0,90%
Soja	879	↑ 0,14%	0,14%	0,14%	-0,42%
Maíz	424,25	↓ -0,64%	-0,64%	-0,64%	12,98%
Trigo	519,75	↑ 3,33%	3,33%	3,33%	1,61%

Monedas Internacionales

	3-jun	Var. Diaria	Día Ant.	Sem. Ant.	Mes Ant.	dic 17
Peso	46,10	↓ -0,22%	46,20	46,20	46,2	39,5
Euro	1,1249	↑ 0,69%	1,1172	1,1172	1,1172	1,144
Libra	1,2664	↑ 0,13%	1,2647	1,2647	1,2647	1,271
Yen	108,03	↓ -0,24%	108,29	108,29	108,29	110,29
Real	3,8857	↓ -1,02%	3,9257	3,9257	3,9257	3,8821



ADR PETROBRAS



Disclaimer: El presente informe es confeccionado por Corsiglia y Cía. S.A. y tiene como objetivo brindar a su destinatario información general, y no constituye, de ningún modo, oferta, invitación o recomendación por parte de nuestra compañía para la compra o venta de los títulos valores y/o de los instrumentos financieros mencionados en él.