



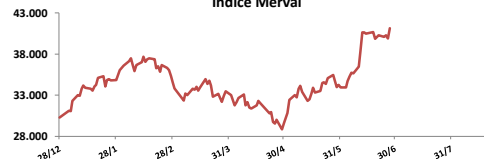
Comentarios

- El Merval subió **3,04%** impulsada por bancos y energéticas, en una muy buena jornada para los activos de riesgo tras datos económicos. Las mayores alzas se registraron en: Pampa Energía **(+8,49%)**, Valores **(+7,36%)** y Banco Macro **(+4,59%)**. El volumen negociado fue de \$ 1.130 millones y \$ 21 millones en CEDEARS.
- El candidato presidencial por la oposición, Alberto Fernández, dijo el jueves que se reunió con funcionarios del Fondo Monetario Internacional y les planteó la necesidad de modificar el acuerdo del organismo con Argentina.
- Amazon Web Services (AWS), una unidad de Amazon.com Inc, dijo el jueves que aumentará su presencia en Latinoamérica con una locación "Edge" en Argentina, la primera de esta clase en el país, que servirá para acelerar la utilización por parte de los usuarios locales.
- Resultados mixtos en bonos. En la curva de pesos el Par subió **0,32%** y el PR13 bajó **1,32%**. En la curva de bonos en dólares el DICY subió **0,90%** y el AY24 subió **0,39%**.

BYMA

Indice	27-jun	Var. Diaria	Var. Sem.	Var. Mens.	Var. Anual
S&P Merval	41.128,41	↑ 3,04%	2,07%	21,15%	35,77%
S&P Merval Arg.	36.463,75	↑ 3,09%	2,35%	21,51%	31,64%

Indice Merval



Acciones líderes

Especie	27-jun	Var. Diaria	Var. Sem.	Var. Mens.	Var. Anual	Vol. Nom.
Aluar	17,65	↑ 2,32%	9,63%	18,86%	2,02%	915.032
Banco Macro	303,30	↑ 4,59%	6,07%	35,49%	97,01%	319.220
BYMA	370,50	↑ 2,49%	2,49%	39,81%	-0,78%	27.499
Cablevisión	255,00	↑ 3,87%	-0,78%	16,17%	6,94%	20.806
Central Puerto	38,80	↑ 3,88%	5,87%	8,08%	13,96%	1.313.748
Comercial	3,08	→ 0,00%	-0,96%	5,48%	-4,94%	2.164.404
Cresud	44,00	↑ 0,11%	-4,97%	-1,57%	-2,00%	754.707
Edenor	39,25	↓ -0,76%	-3,56%	1,03%	-22,96%	445.075
Francés	158,90	↑ 1,79%	1,76%	18,32%	13,22%	148.178
Galicia	145,60	↑ 1,11%	-0,61%	26,94%	42,89%	1.440.370
Grupo Finan. Valores	8,02	↑ 7,36%	9,71%	33,00%	71,73%	6.880.702
Mirgor	344,50	↑ 2,07%	1,17%	12,83%	-2,64%	5.205
Pampa	60,05	↑ 8,49%	6,10%	32,12%	28,45%	1.585.203
Ternium Arg. (Ex Siderar)	12,80	↑ 1,59%	1,59%	3,64%	2,18%	1.725.348
Supervielle	63,50	↑ 3,76%	1,76%	21,30%	1,37%	881.645
Telecom	150,30	↑ 1,79%	-2,18%	13,35%	26,30%	38.814
TGN	68,30	↓ -1,73%	-3,67%	-1,01%	20,78%	238.442
TGS	121,15	↓ -0,66%	-3,96%	4,13%	20,42%	173.170
Transener	42,95	↑ 4,50%	4,37%	11,13%	14,14%	388.249
YPFD	787,00	↑ 1,25%	0,74%	18,68%	56,73%	130.490

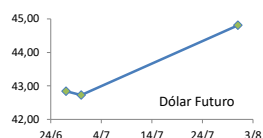
Panel General

Especie	27-jun	Var. Diaria	Var. Sem.	Var. Mens.	Var. Anual	Volumen Nom.
Agrometal	10,95	↑ 1,86%	-1,79%	2,34%	-8,75%	87.532
Banco Patagonia	41,05	↑ 2,63%	2,63%	8,31%	20,20%	28.053
Banco Santander Río	18,20	↑ 6,43%	1,68%	24,66%	5,68%	8.885
Autopista del Sol	109,50	↑ 2,82%	2,10%	11,39%	-1,91%	20.218
Banco Hipotecario	17,20	↑ 1,18%	1,78%	22,86%	48,49%	186.682
Boldt	4,07	↓ -6,00%	4,63%	42,31%	41,37%	1.377.344
Capex	56,00	→ 0,00%	-6,67%	7,69%	-9,53%	3.185
Celulosa	29,00	↑ 3,57%	5,45%	11,54%	59,34%	21.609
Central Costanera	9,39	↑ 3,53%	-7,94%	5,27%	13,96%	606.228
Consultatio	54,40	↑ 2,06%	0,74%	15,74%	45,84%	61.054
Distrib. Gas Cuyana	29,30	↑ 1,38%	0,86%	14,45%	-23,40%	62.313
Dycasa	43,00	↑ 0,70%	4,88%	17,81%	13,16%	2.258
Ferrum	3,41	↑ 3,33%	4,92%	-2,29%	1,79%	40.315
Grupo Clarin	38,00	↓ -2,56%	-5,00%	-5,00%	-23,23%	175
Inversora Juramento	9,10	↓ -1,09%	-3,19%	5,81%	4,60%	21.728
Holcim	98,00	→ 0,00%	-0,51%	10,11%	67,52%	14.884
IRSA	40,70	↓ -0,49%	-1,45%	-3,33%	-15,30%	20.597
Ledesma	12,20	↑ 1,67%	0,00%	5,17%	0,00%	26.891
Loma Negra	99,75	↑ 1,01%	1,94%	11,76%	23,91%	55.492
Metrogas	20,40	↑ 4,35%	-1,69%	10,14%	-23,02%	115.582
Molinos	43,75	↑ 1,63%	-0,57%	-5,51%	18,24%	10.097
Molinos Agro	300,00	↓ -2,28%	6,01%	17,65%	40,85%	2.100
Oeste	39,35	↑ 1,03%	-0,13%	7,07%	29,19%	40.238
Paty	4,29	↑ 2,14%	2,88%	-0,69%	-3,38%	3.932
Petrobras Brasil	335,00	↓ -1,17%	-5,95%	3,47%	34,83%	145.009
PGR (Ex Andes Energía)	12,00	↑ 1,69%	0,00%	-0,83%	8,60%	69.133
Rosenbusch	5,80	↓ -1,69%	3,57%	-2,52%	-7,94%	685
San Miguel	77,00	↑ 1,32%	-0,65%	-0,13%	-19,37%	9.686
Semino	2,73	↑ 1,11%	-1,80%	-1,09%	-7,77%	91.544
Tenaris	553,90	↓ -0,74%	-0,78%	5,40%	39,17%	32.016
TGLT	4,51	↑ 2,50%	-0,88%	-7,20%	-38,05%	74.889

GRUPO FINANCIERO VALORES



Dólar implícito	42,51	
Dólar futuro		
Dólar	27-jun	Día Anterior
Cotización actual	42,84	42,71
Junio 2019	42,73	42,84
Julio 2019	44,81	45,00



ADR ARGENTINOS Y BRASILEÑOS

Ticker	27-jun	Var. Diaria	Var. Sem.	Var. Mens.	Var. Anual	
Petrobras	APBR	USD 15,54	↓ -2,02%	-6,50%	7,69%	19,26%
Banco Macro	BMA	USD 70,61	↑ 4,02%	6,24%	41,56%	65,95%
Cresud	CRESY	USD 10,32	↑ 0,68%	-4,71%	3,41%	-11,72%
Francés	FRAN	USD 11,19	↑ 1,73%	1,73%	24,89%	1,63%
Galicia	GGAL	USD 33,91	↑ 0,59%	-0,64%	32,41%	25,97%
IRSA	IRSA	USD 9,43	↑ 0,53%	-0,74%	1,40%	-25,75%
Telecom	TECO	USD 17,32	↓ -0,52%	-3,51%	16,79%	15,70%
TGS	TGS	USD 14,19	↓ -0,91%	-3,47%	8,40%	0,07%
Tenaris	TS	USD 25,87	↓ -0,88%	-0,31%	10,98%	20,55%
Vale do Rio doce	VALE	USD 13,43	↓ -0,07%	-0,74%	7,70%	3,15%
YPF	YPF	USD 18,30	↑ 0,60%	0,44%	23,40%	40,02%

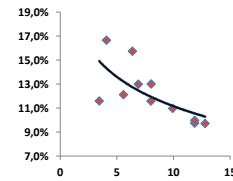
Tasas de interés

	27-jun	Día Anterior	Sem. Anterior	Mes Anterior	Var Anual
Call Money	61,50%	62,0%	62,3%	68,5%	51,0%
Caución 7 días	47,94%	48,4%	50,8%	52,1%	42,7%
Badlar Privada	48,19%	48,3%	50,8%	52,8%	48,3%
Lete 105 días	49,93%	49,9%	49,9%	49,9%	45,0%
Caución 30 días	49,47%	49,7%	52,9%	54,8%	42,7%
Lete 180 días	40,55%	40,6%	40,6%	40,6%	47,1%

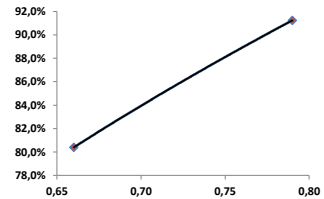
Renta Fija

Pesos + CER		27-jun	Var. Diaria	Var. Sem.	Var. Mens.	Paridad	TIR	LECAPS	Precio	Vencimiento	Tasa cap.	TNA
Boncer 2020	TC20	177,00	↑ 0,14%	-0,39%	4,80%	99,11	8,1%	S31L9	110,01	31/7/2019	3,45%	55,05%
Cons Serie 6	PR13	354,00	↓ -1,32%	-1,94%	1,87%	89,44	30,6%	S30G9	103,40	30/8/2019	4,25%	56,37%
Disc. Pesos	DICP	858,00	→ 0,09%	0,91%	15,59%	107,99	12,4%	S30S9	133,25	30/9/2019	3,45%	54,55%
Par Pesos	PARP	309	↑ 0,32%	0,32%	14,44%	62,64	12,9%					
Cupón PBI	TVPP	1,8	↑ 5,26%	2,86%	1,12%	-	-					
Tasa Badlar o Lebac		27-jun	Var. Diaria	Var. Sem.	Var. Mens.	Var. Anual	TIR					
Bonar 2020	AM20	102,50	→ 0,00%	1,03%	7,89%	100,42	80,4%					
Bonte 2020	TJ20	99,50	↑ 0,14%	-0,25%	-12,72%	95,46	91,2%					
Dólares		27-jun	Var. Diaria	Var. Sem.	Var. Mens.	Var. Anual	TIR					
Bonar 20	AO20	4.000	↑ 0,63%	-0,99%	-1,23%	7,38%	11,6%					
Global 22	A2E2	3.700	↑ 1,37%	-1,07%	1,37%	11,38%	16,7%					
Bonar 24	AY24	3.099	↑ 0,39%	-3,73%	2,48%	18,98%	15,7%					
Bonar 25	AA25	3.055	↑ 0,16%	-1,45%	0,99%	11,09%	12,1%					
Global 27	A2E7	3.500	↑ 1,45%	-3,31%	4,48%	15,89%	13,0%					
Disc Ley Arg	DICA	4.574	↑ 0,81%	-2,12%	2,38%	26,06%	13,0%					
Disc Ley NY	DICY	4.951	↑ 0,90%	-1,78%	1,52%	23,71%	11,6%					
Par Ley Arg	PARA	2.425	↑ 0,21%	-2,02%	2,75%	22,47%	9,7%					
Par Ley NY	PARY	2.475	↑ 1,23%	-3,70%	0,45%	16,20%	10,0%					
Bonar 37	AA37	3.200	↑ 2,24%	-1,54%	3,90%	19,18%	11,0%					
Arg 2117	AC17	3.190	↑ 2,90%	-5,34%	-0,93%	17,24%	9,7%					
Cupón Arg.	TVPA	130	↑ 5,69%	9,89%	7,44%	-14,47%	-					
Cupón NY	TVPY	155	↑ 1,31%	9,89%	22,29%	-7,24%	-					
Series D		27-jun	Var. Diaria	Var. Sem.	Var. Mens.	Var. Anual	TIR					
Disc Ley Arg	DICAD	111,5	→ 0,09%	-2,28%	5,84%	9,58%	-					
Bonar 24	AY24D	71,91	↓ -0,36%	-3,58%	6,98%	-22,93%	-					

Curva soberana en dólares



Curva Badlar en pesos



Comentarios

- El S&P 500 y el Nasdaq cerraron con ganancias en una amplia remontada del mercado, debido a que los inversores esperan la cumbre del G-20 en Osaka, Japón, este fin de semana para ver si se logran avances en la prolongada disputa comercial entre Estados Unidos y China. El S&P subió 0,38% y el Dow bajó 0,04% y el Nasdaq ganó 0,73%.
- Un acuerdo entre la OPEP y otros productores de petróleo para frenar la producción de crudo ha desempeñado un papel positivo en la estabilización de los mercados, dijo el jueves en una entrevista el presidente ruso, Vladimir Putin.
- Apple anunció que su director de diseño, Jony Ive, dejará el fabricante del iPhone este año para formar una compañía independiente, después de casi tres décadas. Por otro lado confirmó que su servicio de transmisión de música ya tiene más de 60 millones de suscriptores, menos que los 100 millones de su rival Spotify.

Índices Internacionales

Índice	País	27-jun	Var. Diaria	Var. Sem.	Var. Mens.	Var. Anual
Dow Jones	USA	26526,58	↓ -0,04%	-0,72%	6,90%	13,71%
Nasdaq	USA	7967,76	↑ 0,73%	-0,80%	6,90%	20,08%
S&P 500	USA	2924,92	↑ 0,38%	-0,87%	6,28%	16,68%
IBEX	España	9147,8	↓ -0,10%	-0,86%	1,59%	7,70%
Dax	Alemania	12271,03	↑ 0,21%	-0,56%	4,64%	16,21%
FTSE	Inglaterra	7.402,33	↓ -0,19%	-40,01%	3,36%	10,02%
CAC 40	Francia	5493,61	↓ -0,13%	-0,63%	5,49%	16,13%
Nikkei	Japón	21.338,17	↑ 0,95%	0,37%	3,58%	6,28%
SSE 180	China	8600,14	↑ 0,99%	-0,11%	6,28%	26,31%
Kospi	Corea	2134,32	↑ 0,71%	0,41%	4,53%	6,19%
Bovespa	Brasil	100723,97	→ 0,04%	-1,26%	3,81%	14,61%
MXB	México	43316,56	↓ -1,09%	-0,48%	1,33%	4,48%

Acciones más operadas USA

Especie	USA	Cedear	Var. Diaria	Var. Sem.	Var. Mens.	Var. Anual
Apple	199,74	860,50	↓ -0,03%	0,48%	14,09%	27,85%
BofA	28,21	606,50	↑ 1,07%	0,32%	6,05%	15,66%
Citigroup	68,15	96,20	↑ 1,38%	0,26%	9,65%	31,49%
Coca-Cola	51,08	441,00	↓ -0,08%	-0,91%	3,97%	8,22%
GE	10,40	87,60	↑ 1,27%	-0,76%	10,17%	38,48%
Google	1.076,01	1.608,00	↓ -0,35%	-4,09%	-2,50%	3,75%
VIX	15,82%		↓ -2,41%	2,73%	-15,45%	-44,18%

Se trata de una medida de volatilidad. Un mayor valor implica más miedo por parte de los inversores.

Commodities

	27-jun	Var. Diaria	Var. Sem.	Var. Mens.	Var. Anual
Petróleo	59,3	↑ 0,53%	3,19%	11,06%	31,43%
Gas Natural	2,32	↑ 2,11%	6,04%	-5,93%	-29,84%
Oro	1410	↓ -0,10%	0,77%	7,97%	10,06%
Plata	15,26	↓ -0,11%	-0,61%	4,72%	-0,81%
Cobre	2,72	↑ 0,24%	0,59%	3,07%	1,57%
Soja	887,75	↓ -0,67%	-1,66%	1,14%	0,57%
Maíz	445,75	↓ -1,93%	0,79%	4,39%	18,71%
Trigo	546,75	→ 0,05%	3,01%	8,70%	6,89%

Monedas Internacionales

	27-jun	Var. Diaria	Día Ant.	Sem. Ant.	Mes Ant.	dic 17
Peso	44,00	↓ -0,23%	44,10	44,40	46,2	39,5
Euro	1,1369	↓ -0,03%	1,1372	1,137	1,1172	1,144
Libra	1,2673	↓ -0,16%	1,2693	1,2744	1,2647	1,271
Yen	107,78	→ 0,03%	107,75	107,33	108,29	110,29
Real	3,8198	↓ -0,68%	3,8458	3,8222	3,9257	3,8821

ADR PAMPA ENERGÍA



Disclaimer: El presente informe es confeccionado por Corsiglia y Cía. S.A. y tiene como objetivo brindar a su destinatario información general, y no constituye, de ningún modo, oferta, invitación o recomendación por parte de nuestra compañía para la compra o venta de los títulos valores y/o de los instrumentos financieros mencionados en él.