



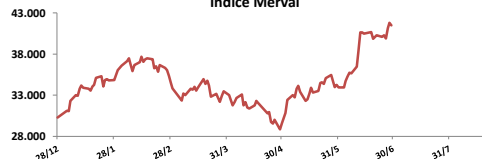
Comentarios

- El Merval bajó **0,69%** con tomas de ganancias tras recientes subas. Las mayores bajas se registraron en: Banco Macro (-3,06%), ByMA (-2,43%) y Telecom (-1,97%). El volumen negociado fue de \$ 977 millones y \$ 232 millones en CEDEARS.
- La recaudación de impuestos subió un 52,1% interanual en junio al contabilizar \$ 454.442 millones, levemente por debajo de lo esperado por analistas (52,6%).
- Resultados mixtos en bonos. En la curva de pesos el Par bajó **2,21%** y el PR13 **0,25%**. En la curva de bonos en dólares el DICY subió **0,59%** y el AY24 subió **0,26%**.

BYMA

Indice	1-jul	Var. Diaria	Var. Sem.	Var. Mens.	Var. Anual
S&P Merval	41.507,48	-0,69%	-0,69%	-0,69%	37,02%
S&P Merval Arg.	36.859,67	-0,62%	-0,62%	-0,62%	33,07%

Indice Merval



Acciones líderes

Especie	1-jul	Var. Diaria	Var. Sem.	Var. Mens.	Var. Anual	Vol. Nom.
Aluar	18,60	3,33%	3,33%	3,33%	7,51%	960.919
Banco Macro	303,05	-3,06%	-3,06%	-3,06%	96,85%	134.151
BYMA	362,00	-2,43%	-2,43%	-2,43%	-3,05%	19.051
Cablevisión	257,50	-1,72%	-1,72%	-1,72%	7,99%	26.939
Central Puerto	38,65	-1,40%	-1,40%	-1,40%	13,96%	408.820
Comercial	3,15	0,64%	0,64%	0,64%	-2,78%	2.187.860
Cresud	48,65	8,47%	8,47%	8,47%	8,35%	692.920
Edenor	40,95	4,73%	4,73%	4,73%	-19,63%	1.887.166
Francés	160,10	-1,08%	-1,08%	-1,08%	14,07%	94.330
Galicia	150,20	-0,92%	-0,92%	-0,92%	47,40%	1.493.800
Grupo Finan. Valores	8,40	2,69%	2,69%	2,69%	79,87%	10.167.987
Mirgor	344,50	0,44%	0,44%	0,44%	-2,64%	4.635
Pampa	58,45	-1,68%	-1,68%	-1,68%	25,03%	660.649
Ternium Arg. (Ex Siderar)	13,80	0,00%	0,00%	0,00%	10,16%	1.288.058
Supervielle	66,85	-0,52%	-0,52%	-0,52%	6,72%	1.013.815
Telecom	149,00	-1,97%	-1,97%	-1,97%	25,21%	16.009
TGN	67,30	-1,75%	-1,75%	-1,75%	19,01%	364.442
TGS	124,10	0,49%	0,49%	0,49%	23,35%	123.035
Transener	43,20	-0,46%	-0,46%	-0,46%	14,80%	296.741
YPFD	784,00	0,52%	0,52%	0,52%	56,13%	48.755

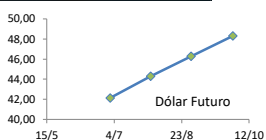
Panel General

Especie	1-jul	Var. Diaria	Var. Sem.	Var. Mens.	Var. Anual	Volumen Nom.
Agrometal	12,90	12,17%	12,17%	12,17%	7,50%	1.103.484
Banco Patagonia	42,30	0,71%	0,71%	0,71%	23,87%	19.545
Banco Santander Río	19,30	1,58%	1,58%	1,58%	12,07%	15.324
Autopista del Sol	111,75	2,52%	2,52%	2,52%	0,11%	38.794
Banco Hipotecario	17,60	2,62%	2,62%	2,62%	51,95%	679.112
Boldt	4,02	-0,50%	-0,50%	-0,50%	39,63%	499.787
Capex	59,50	-0,17%	-0,17%	-0,17%	-3,88%	2.235
Celulosa	28,65	-1,04%	-1,04%	-1,04%	57,42%	1.002.245
Central Costanera	9,39	1,19%	1,19%	1,19%	13,96%	496.822
Consultatio	55,00	-0,18%	-0,18%	-0,18%	47,45%	23.760
Distrib. Gas Cuyana	30,30	0,00%	0,00%	0,00%	-20,78%	92.027
Dycasa	42,00	0,00%	0,00%	0,00%	10,53%	768
Ferrum	3,55	3,20%	3,20%	3,20%	5,97%	22.878
Grupo Clarin	40,00	2,56%	2,56%	2,56%	-19,19%	2.990
Inversora Juramento	10,40	-2,80%	-2,80%	-2,80%	19,54%	35.367
Holcim	96,10	-2,93%	-2,93%	-2,93%	64,27%	470.149
IRSA	42,60	2,77%	2,77%	2,77%	-11,34%	28.686
Ledesma	13,85	14,46%	14,46%	14,46%	13,52%	205.748
Loma Negra	99,50	0,30%	0,30%	0,30%	23,60%	16.739
Metrogas	20,60	-0,48%	-0,48%	0,00%	-22,26%	100.388
Molinos	47,40	7,36%	7,36%	7,36%	28,11%	24.575
Molinos Agro	398,00	9,94%	9,94%	9,94%	86,85%	18.059
Oeste	39,00	-0,51%	-0,51%	-0,51%	28,04%	32.164
Paty	4,60	3,37%	3,37%	3,37%	3,60%	32.293
Petrobras Brasil	327,90	-0,86%	-0,86%	-0,86%	31,97%	80.658
PGR (Ex Andes Energia)	12,20	0,41%	0,41%	0,41%	10,41%	123.939
Rosenbusch	6,00	0,00%	0,00%	0,00%	-4,76%	2.800
San Miguel	82,20	1,61%	1,61%	1,61%	-13,93%	36.932
Semino	3,19	2,90%	2,90%	2,90%	7,77%	1.051.604
Tenaris	557,50	-0,10%	-0,10%	-0,10%	40,08%	54.732
TGLT	4,70	1,51%	1,51%	1,51%	-35,44%	116.946

EDENOR



Dólar	1-jul	Día Anterior
Dólar implícito	42,05	
Dólar futuro		
Cotización actual	42,14	42,45
Julio 2019	44,30	44,64
Agosto 2019	46,28	48,56
Septiembre 2019	48,30	48,56



ADR ARGENTINOS Y BRASILEÑOS

Ticker	1-jul	Var. Diaria	Var. Sem.	Var. Mens.	Var. Anual	
Petrobras	APBR	USD 15,49	-0,51%	-0,51%	-0,51%	18,88%
Banco Macro	BMA	USD 71,55	-1,78%	-1,78%	-1,78%	68,16%
Cresud	CRESY	USD 11,42	8,97%	8,97%	8,97%	-2,31%
Francés	FRAN	USD 11,36	0,35%	0,35%	0,35%	3,18%
Galicia	GGAL	USD 35,51	0,03%	0,03%	0,03%	31,91%
IRSA	IRSA	USD 9,89	1,12%	1,12%	1,12%	-22,13%
Telecom	TECO	USD 17,72	0,28%	0,28%	0,28%	18,37%
TGS	TGS	USD 14,74	1,94%	1,94%	1,94%	3,95%
Tenaris	TS	USD 26,37	0,23%	0,23%	0,23%	22,88%
Vale do Rio doce	VALE	USD 13,93	3,65%	3,65%	3,65%	6,99%
YPF	YPF	USD 18,50	1,59%	1,59%	1,59%	41,55%

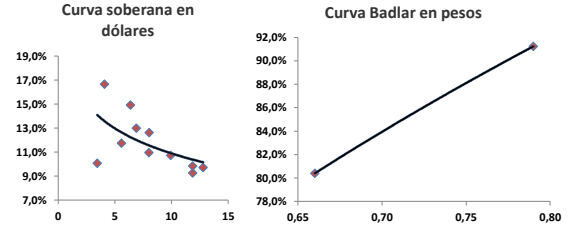
Tasas de interés

	1-jul	Día Anterior	Sem. Anterior	Mes Anterior	Var Anual
Call Money	61,00%	61,5%	61,5%	61,5%	51,0%
Cautión 7 días	47,26%	46,8%	46,8%	46,8%	42,7%
Badlar Privada	47,69%	48,2%	48,2%	48,2%	48,3%
Lete 105 días	49,93%	49,9%	49,9%	49,9%	45,0%
Cautión 30 días	48,54%	48,2%	48,2%	48,2%	42,7%
Lete 180 días	40,55%	40,6%	40,6%	40,6%	47,1%

Renta Fija

Pesos + CER		1-Jul	Var. Diaria	Var. Sem.	Var. Mens.	Paridad	TIR	LECAPS	Precio	Vencimiento	Tasa cap.	TNA
Boncer 2020	TC20	177,80	↑ 0,37%	0,37%	0,37%	99,11	8,1%	S31L9	110,86	31/7/2019	3,45%	52,40%
Cons Serie 6	PR13	361,90	↑ 0,25%	0,25%	0,25%	89,44	29,3%	S30G9	104,40	30/8/2019	4,25%	53,65%
Disc. Pesos	DICP	870,00	↓ -1,14%	-1,14%	-1,14%	107,99	12,2%	S30S9	133,75	30/9/2019	3,45%	55,25%
Par Pesos	PARP	310	↓ -2,21%	-2,21%	-2,21%	62,64	12,9%					
Cupón PBI	TVPP	1,8	↔ 0,00%	0,00%	0,00%	-	-					
Tasa Badlar o Lebac		1-Jul										
Bonar 2020	AM20	103,00	↔ 0,00%	0,00%	0,00%	100,42	80,4%					
Bonte 2020	TJ20	99,45	↑ 0,37%	-0,10%	-0,10%	95,46	91,2%					

Dólares		1-Jul	Var. Diaria	Var. Sem.	Var. Mens.	Var. Anual	TIR
Bonar 20	AO20	4,030	↓ -0,10%	-0,10%	-0,10%	8,19%	10,1%
Global 22	A2E2	3,680	↔ 0,00%	0,00%	0,00%	10,78%	16,7%
Bonar 24	AY24	3,120	↑ 0,26%	0,26%	0,26%	19,79%	14,9%
Bonar 25	AA25	3,080	↑ 0,16%	0,16%	0,16%	12,00%	11,7%
Global 27	A2E7	3,545	↑ 1,26%	1,26%	1,26%	17,38%	13,0%
Disc Ley Arg	DICA	4,624	↑ 0,63%	0,63%	0,63%	27,45%	12,6%
Disc Ley NY	DICY	5,080	↑ 0,59%	0,59%	0,59%	26,94%	10,9%
Par Ley Arg	PARA	2,429	↑ 0,16%	0,16%	0,16%	22,68%	9,3%
Par Ley NY	PARY	2,560	↑ 0,39%	0,39%	0,39%	20,19%	9,8%
Bonar 37	AA37	3,232	↑ 1,02%	1,02%	1,02%	20,37%	10,7%
Arg 2117	AC17	3,277	↑ 1,99%	1,99%	1,99%	20,43%	9,7%
Cupón Arg.	TVPA	135	↔ 0,00%	1,48%	0,00%	-11,18%	-
Cupón NY	TVPY	157	↑ 1,48%	1,48%	1,48%	-5,86%	-
Serie D							
Disc Ley Arg	DICAD	109,0	↓ -3,45%	-3,45%	-3,45%	7,13%	
Bonar 24	AY24D	73,5	↑ 1,10%	1,10%	1,10%	-21,22%	



Comentarios

- Las acciones estadounidenses cerraron en alza, por debajo de máximos previos, liderados por las ganancias en las acciones de tecnología en el optimismo por el progreso en las conversaciones comerciales entre los EE. UU. y China y los signos de un posible aplazamiento para la compañía de telecomunicaciones china Huawei. El S&P subió 0,77% y el Dow 0,44% y el Nasdaq 1,06%.
- La actividad de manufacturas en Estados Unidos bajó a un mínimo de dos años y medio en junio (51,7), y una medición de los nuevos pedidos a las fábricas retrocedió a 50, por la creciente ansiedad que provocó la escalada de la tensión comercial entre Estados Unidos y China.
- Otro reporte del Departamento de Comercio dijo que el gasto en construcción disminuyó un 0,8%, la mayor caída desde noviembre pasado.
- El líder norcoreano, Kim Jong Un, y el presidente de Estados Unidos, Donald Trump, acordaron en su reunión del domingo impulsar el diálogo para lograr nuevos avances en la desnuclearización de la Península de Corea.

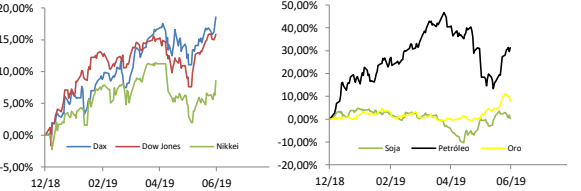
Índices Internacionales

Índice	País	1-Jul	Var. Diaria	Var. Sem.	Var. Mens.	Var. Anual
Dow Jones	USA	26717,43	↑ 0,44%	0,44%	0,44%	14,53%
Nasdaq	USA	8091,16	↑ 1,06%	1,06%	1,06%	21,94%
S&P 500	USA	2964,33	↑ 0,77%	0,77%	0,77%	18,25%
IBEX	España	9264,6	↑ 0,72%	0,72%	0,72%	9,08%
Dax	Alemania	12521,38	↑ 0,99%	0,99%	0,99%	18,59%
FTSE	Inglaterra	7.497,50	↑ 0,97%	0,97%	0,97%	11,44%
CAC 40	Francia	5567,91	↑ 0,52%	0,52%	0,52%	17,70%
Nikkei	Japón	21.729,97	↑ 2,13%	2,13%	2,13%	8,23%
SSE 180	China	8780,43	↑ 2,34%	2,34%	2,34%	28,96%
Kospi	Corea	2129,74	↓ -0,04%	-0,04%	-0,04%	5,96%
Bovespa	Brasil	101339,68	↑ 0,37%	0,37%	0,37%	15,31%
MXB	México	43438,24	↑ 0,64%	0,64%	0,64%	4,77%

Acciones más operadas USA

Especie	USA	Cedear	Var. Diaria	Var. Sem.	Var. Mens.	Var. Anual
Apple	201,55	855,00	↑ 1,83%	1,83%	1,83%	29,01%
BofA	29,42	624,00	↑ 1,45%	1,45%	1,45%	20,62%
Citigroup	70,74	100,00	↑ 1,01%	1,01%	1,01%	36,48%
Coca-Cola	51,60	436,00	↑ 1,34%	1,34%	1,34%	9,32%
GE	10,63	90,00	↑ 1,24%	1,24%	1,24%	41,54%
Google	1.097,95	1.610,50	↑ 1,58%	1,58%	1,58%	5,87%
VIX	14,06%		↓ -6,76%	-6,76%	-6,76%	-50,39%

Se trata de una medida de volatilidad. Un mayor valor implica más miedo por parte de los inversores.



Commodities

	1-Jul	Var. Diaria	Var. Sem.	Var. Mens.	Var. Anual
Petróleo	59,2	↑ 1,23%	1,23%	1,23%	31,27%
Gas Natural	2,27	↓ -1,86%	-1,86%	-1,86%	-31,45%
Oro	1385	↓ -1,80%	-1,80%	-1,80%	8,06%
Plata	15,14	↓ -1,13%	-1,13%	-1,13%	-1,61%
Cobre	2,69	↓ -1,03%	-1,03%	-1,03%	0,22%
Soja	885,5	↓ -1,58%	-1,58%	-1,58%	0,31%
Maíz	422,5	↓ -0,53%	-0,53%	-0,53%	12,52%
Trigo	511,75	↓ -2,94%	-2,94%	-2,94%	0,05%

Monedas Internacionales

	1-Jul	Var. Diaria	Día Ant.	Sem. Ant.	Mes Ant.	dic 17
Peso	43,50	↓ -0,68%	43,80	43,80	43,8	39,5
Euro	1,1289	↓ -0,73%	1,1372	1,1372	1,1372	1,144
Libra	1,2641	↓ -0,45%	1,2698	1,2698	1,2698	1,271
Yen	108,44	↑ 0,49%	107,91	107,91	107,91	110,29
Real	3,8413	↓ -0,26%	3,8512	3,8512	3,8512	3,8821



Disclaimer: El presente informe es confeccionado por Corsiglia y Cía. S.A. y tiene como objetivo brindar a su destinatario información general, y no constituye, de ningún modo, oferta, invitación o recomendación por parte de nuestra compañía para la compra o venta de los títulos valores y/o de los instrumentos financieros mencionados en él.