



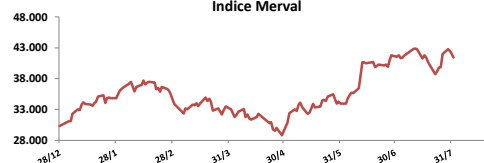
Comentarios

- El Merval bajó **1,54%** en sintonía con mercados internacionales, afectados por la caída en el precio del petróleo y dicho de Trump. Las mayores bajas se registraron en: Supervielle (-4,05%), Banco Macro (-4,04%) y Valores (-2,61%). El volumen negociado fue de \$ 777 millones y \$ 56 millones en CEDEARS.
- La recaudación de impuestos subió un 53,4% interanual en julio al totalizar \$ 450.909,8 millones.
- Resultados mixtos en bonos. En la curva de pesos el AM subió **1,39%** y el Par bajó **2,05%**. En la curva de bonos en dólares el DICA subió **1,28%** y el AY24 **0,85%**.

BYMA

Indice	1-ago	Var. Diaria	Var. Sem.	Var. Mens.	Var. Anual
S&P Merval	41.410,98	-1,54%	-1,36%	-1,54%	36,70%
S&P Merval Arg.	36.778,07	-1,58%	-1,34%	-1,58%	32,77%

Indice Merval



Acciones líderes

Especie	1-ago	Var. Diaria	Var. Sem.	Var. Mens.	Var. Anual	Vol. Nom.
Aluar	17,40	-1,69%	-0,29%	-1,69%	5,20%	375.660
Banco Macro	293,20	-4,04%	-5,11%	-4,04%	90,45%	95.423
BYMA	366,50	-1,21%	-0,68%	-1,21%	-1,85%	35.894
Cablevisión	247,75	2,16%	5,20%	2,16%	3,90%	19.321
Central Puerto	40,10	-0,87%	1,52%	-0,87%	31,07%	398.434
Comercial	3,09	0,98%	7,29%	0,98%	-4,63%	4.007.400
Cresud	45,40	0,67%	1,45%	0,67%	1,11%	132.830
Edenor	41,00	-1,20%	-2,50%	-1,20%	-19,53%	177.800
Francés	170,50	0,29%	-0,70%	0,29%	21,48%	197.402
Galicia	158,70	-2,07%	-2,73%	-2,07%	55,74%	699.952
Grupo Finan. Valores	7,84	-2,61%	-2,49%	-2,61%	67,88%	865.826
Mirgor	339,50	-1,02%	0,74%	-1,02%	-3,59%	4.079
Pampa	57,30	-1,12%	-1,21%	-1,12%	22,57%	852.911
Ternium Arg. (Ex Siderar)	13,90	-0,36%	1,09%	-0,36%	10,96%	734.735
Supervielle	65,20	-4,05%	-2,03%	-4,05%	4,09%	885.095
Telecom	149,95	-0,79%	-1,54%	-0,79%	26,01%	35.212
TGN	76,00	-0,52%	3,26%	-0,52%	34,39%	140.391
TGS	136,60	-0,44%	2,44%	-0,44%	35,77%	159.312
Transener	45,65	-1,93%	-0,44%	-1,93%	21,31%	468.589
YPFD	721,35	-1,38%	-1,56%	-1,38%	45,35%	90.806

Panel General

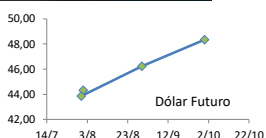
Especie	1-ago	Var. Diaria	Var. Sem.	Var. Mens.	Var. Anual	Volumen Nom.
Agrometal	11,35	0,44%	1,34%	0,44%	-5,42%	104.789
Banco Patagonia	49,40	-0,80%	-5,90%	-0,80%	47,33%	3.728
Banco Santander Río	22,00	-3,93%	-5,38%	-3,93%	27,74%	7.193
Autopista del Sol	102,00	-0,73%	3,03%	-0,73%	-8,63%	16.415
Banco Hipotecario	18,60	-0,53%	2,76%	-0,53%	60,58%	111.012
Boldt	4,65	-0,64%	-1,27%	-0,64%	61,51%	434.842
Capex	68,70	2,08%	-0,43%	2,08%	10,99%	3.074
Celulosa	29,80	0,00%	-0,67%	0,00%	63,74%	69.256
Central Costanera	10,80	2,37%	2,86%	2,37%	31,07%	338.155
Consultiva	50,60	-1,17%	-1,94%	-1,17%	35,66%	35.537
Distrib. Gas Cuyana	28,90	-1,37%	-1,20%	-1,37%	-24,44%	26.344
Dycasa	40,40	1,00%	1,00%	1,00%	6,32%	3.158
Ferrum	3,38	-0,29%	3,68%	-0,29%	0,90%	16.001
Grupo Clarin	39,80	-2,81%	-4,10%	-2,81%	-19,60%	4.444
Inversora Juramento	10,15	-1,93%	11,54%	-1,93%	16,67%	25.269
Holcim	93,00	0,00%	0,54%	0,00%	58,97%	17.555
IRSA	45,25	-0,44%	4,02%	-0,44%	-5,83%	32.055
Ledesma	12,50	-1,57%	0,40%	-1,57%	2,46%	11.318
Loma Negra	105,00	-2,37%	0,00%	-2,37%	30,43%	29.432
Metrogas	20,40	-4,45%	0,49%	0,00%	-23,02%	138.305
Molinos	43,45	0,12%	3,95%	0,12%	17,43%	10.140
Molinos Agro	419,00	3,71%	8,83%	3,71%	152,20%	8.224
Oeste	38,15	1,06%	3,11%	1,06%	25,25%	10.285
Paty	4,65	-1,06%	1,09%	-1,06%	4,73%	12.613
Petrobras Brasil	328,00	-0,73%	-0,33%	-0,73%	32,01%	142.140
PGR (Ex Andes Energía)	11,15	-1,33%	7,73%	-1,33%	0,90%	64.648
Rosenbusch	5,85	0,00%	10,38%	0,00%	-7,14%	-
San Miguel	84,60	5,09%	6,55%	5,09%	-11,41%	17.511
Semino	2,88	-0,35%	2,86%	-0,35%	-2,70%	96.907
Tenaris	548,70	0,18%	-0,46%	0,18%	37,86%	306.391
TGLT	4,68	0,00%	-4,49%	0,00%	-35,71%	39.222

BANCO MACRO



Dólar implícito 46,25

Dólar futuro		
Dólar	Día Anterior	
Cotización actual	44,32	43,87
Julio 2019	43,86	43,86
Agosto 2019	46,23	45,84
Septiembre 2019	48,34	47,96



ADR ARGENTINOS Y BRASILEÑOS

Ticker	1-ago	Var. Diaria	Var. Sem.	Var. Mens.	Var. Anual	
Petrobras	APBR	USD 14,72	-2,19%	-2,32%	-2,19%	12,97%
Banco Macro	BMA	USD 65,42	-5,57%	-7,68%	-5,57%	53,75%
Cresud	CRESY	USD 10,13	-0,30%	-2,41%	-0,30%	-13,34%
BBAR	BBAR	USD 11,27	-2,76%	-5,05%	-2,76%	2,36%
Galicia	GGAL	USD 35,41	-3,62%	-5,37%	-3,62%	31,54%
IRSA	IRSA	USD 10,34	0,39%	2,38%	0,39%	-18,58%
Telecom	TECO	USD 16,61	-1,72%	-5,52%	-1,72%	10,96%
TGS	TGS	USD 15,15	-2,95%	-1,17%	-2,95%	6,84%
Tenaris	TS	USD 24,52	-1,84%	-3,16%	-1,84%	14,26%
Vale do Rio doce	VALE	USD 12,52	-3,62%	-5,65%	-3,62%	-3,84%
YPF	YPF	USD 16,02	-2,61%	-4,70%	-2,61%	22,57%

Tasas de interés

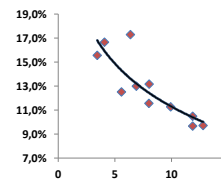
	1-ago	Día Anterior	Sem. Anterior	Mes Anterior	Var Anual
Call Money	59,00%	59,0%	57,8%	59,0%	51,0%
Caución 7 días	47,00%	46,8%	45,9%	46,8%	42,7%
Badlar Privada	49,63%	50,1%	50,8%	50,1%	48,3%
Lete 105 días	49,93%	49,9%	49,9%	49,9%	45,0%
Caución 30 días	48,77%	48,9%	47,8%	48,9%	42,7%
Lete 180 días	40,55%	40,6%	40,6%	40,6%	47,1%

Renta Fija

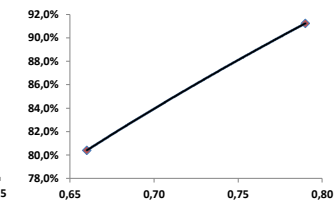
Pesos + CER		1-ago	Var. Diaria	Var. Sem.	Var. Mens.	Paridad	TIR	LECAPS	Precio	Vencimiento	Tasa cap.	TNA
Boncar 2020	TC20	189,25	↓ -0,26%	0,24%	-0,26%	99,11	8,1%					
Cons Serie 6	PR13	385,00	↓ -0,13%	2,80%	-0,13%	89,44	26,7%	S30G9	108,70	30/8/2019	4,25%	57,21%
Disc. Pesos	DICP	969,00	↓ -0,72%	-0,06%	-0,72%	107,99	11,1%	S30S9	139,20	30/9/2019	3,45%	56,83%
Par Pesos	PARP	335	↓ -2,05%	4,04%	-2,05%	62,64	12,5%					
Cupón PBI	TVPP	2,45	↓ -2,78%	2,08%	-2,78%	-	-					
Tasa Badlar o Lebac		1-ago										
Bonar 2020	AM20	105,45	↑ 1,39%	2,38%	1,39%	100,42	80,4%					
Bonte 2020	TJ20	104,40	↓ -0,26%	1,02%	0,19%	95,46	91,2%					

Dólares		1-ago	Var. Diaria	Var. Sem.	Var. Mens.	Var. Anual	TIR
Bonar 20	AO20	4.223	↑ 1,51%	3,84%	1,51%	13,37%	15,6%
Global 22	A2E2	3.898	↑ 2,58%	5,21%	2,58%	17,34%	16,7%
Bonar 24	AY24	3.318	↑ 0,85%	3,04%	0,85%	27,39%	17,3%
Bonar 25	AA25	3.260	↑ 0,93%	1,88%	0,93%	18,55%	12,5%
Global 27	A2E7	3.650	↓ -0,54%	1,96%	-0,54%	20,86%	13,0%
Disc Ley Arg	DICA	4.993	↑ 1,28%	2,95%	1,28%	37,62%	13,2%
Disc Ley NY	DICY	5.450	↑ 0,09%	2,83%	0,09%	36,18%	11,6%
Par Ley Arg	PARA	2.546	↑ 2,66%	4,34%	2,66%	28,59%	9,7%
Par Ley NY	PARY	2.736	↑ 0,77%	-1,05%	0,77%	28,45%	10,5%
Bonar 37	AA37	3.400	↑ 0,00%	4,94%	0,00%	26,63%	11,3%
Arg 2117	AC17	3.445	↑ 0,44%	3,30%	0,44%	26,61%	9,7%
Cupón Arg.	TVPA	140	↑ 0,00%	-1,13%	0,00%	-7,89%	-
Cupón NY	TVPY	175	↓ -0,57%	-1,13%	-0,57%	4,73%	-
Serie D							
Disc Ley Arg	DICAD	111,5	↓ -0,31%	-0,27%	-0,31%	9,58%	
Bonar 24	AY24D	74,1	↓ -0,55%	0,68%	-0,55%	-20,58%	

Curva soberana en dólares



Curva Badlar en pesos



Comentarios

- Wall Street cayó nuevamente, revertiendo abruptamente sus ganancias previas después de que el presidente Donald Trump volviera a poner de relieve las preocupaciones sobre la guerra comercial entre Washington y Pekín al tuitear que impondrá un arancel adicional del 10% sobre USD 300.000 millones en importaciones chinas. El Dow bajó **1,23%**, el S&P **1,09%** y el Nasdaq **1,19%**.
- El presidente de Estados Unidos, Donald Trump, propuso imponer un arancel del 10% a bienes chinos por valor de USD 300.000 millones a partir del 1 de septiembre, luego de que negociadores de las dos economías más grandes del mundo no lograron reiniciar conversaciones comerciales.
- La actividad manufacturera de Estados Unidos se desaceleró en julio a su menor nivel en casi tres años (51,2 vs 51,7 de junio) y una medición de nuevos pedidos recibidos por las fábricas repuntó levemente (50,8 desde 50 en junio).

Índices Internacionales

Índice	País	1-ago	Var. Diaria	Var. Sem.	Var. Mens.	Var. Anual
Dow Jones	USA	26583,42	↓ -1,05%	-2,24%	-1,05%	13,96%
Nasdaq	USA	8111,12	↓ -0,79%	-2,63%	-0,79%	22,24%
S&P 500	USA	2953,56	↓ -0,90%	-2,39%	-0,90%	17,82%
IBEX	España	9038,2	↑ 0,75%	-2,03%	0,75%	6,41%
Dax	Alemania	12253,15	↑ 0,53%	-1,34%	0,53%	16,05%
FTSE	Inglaterra	7.584,87	↓ -0,03%	0,47%	-0,03%	12,73%
CAC 40	Francia	5557,41	↑ 0,70%	-0,94%	0,70%	17,48%
Nikkei	Japón	21.540,99	↑ 0,09%	-0,54%	0,09%	7,29%
SSE 180	China	8420,45	↓ -0,89%	-1,58%	-0,89%	23,67%
Kospi	Corea	2017,34	↓ -0,36%	-2,37%	-0,36%	0,37%
Bovespa	Brasil	102125,94	↑ 0,31%	-0,67%	0,31%	16,20%
MXB	México	40346,8	↓ -1,26%	-0,80%	-1,26%	-2,68%

Acciones más operadas USA

Especie	USA	Cedear	Var. Diaria	Var. Sem.	Var. Mens.	Var. Anual
Apple	208,43	931,00	↓ -2,16%	0,33%	-2,16%	33,41%
BofA	29,49	680,00	↓ -3,88%	-4,16%	-3,88%	20,91%
Citigroup	68,35	100,25	↓ -3,95%	-5,28%	-3,95%	31,87%
Coca-Cola	52,03	467,50	↓ -1,14%	-3,95%	-1,14%	10,23%
GE	10,08	90,60	↓ -3,54%	-4,09%	-3,54%	34,22%
Google	1.209,01	1.867,50	↓ -0,63%	-3,31%	-0,63%	16,58%
VIX	17,87%		↑ 10,86%	46,96%	10,86%	-36,94%

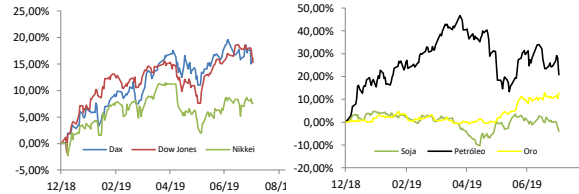
Se trata de una medida de volatilidad. Un mayor valor implica más miedo por parte de los inversores.

Commodities

	1-ago	Var. Diaria	Var. Sem.	Var. Mens.	Var. Anual
Petróleo	54,5	↓ -5,87%	-3,04%	-5,87%	20,85%
Gas Natural	2,17	↓ -3,13%	0,00%	-3,13%	-34,35%
Oro	1446	↑ 2,23%	1,87%	2,23%	12,82%
Plata	16,33	↑ 0,43%	-0,38%	0,43%	6,13%
Cobre	2,63	↓ -1,74%	-2,23%	-1,74%	-2,03%
Soja	847	↓ -1,97%	-4,10%	-1,97%	-4,05%
Maíz	402,5	↓ -1,83%	-5,18%	-1,83%	7,19%
Trigo	475,75	↓ -2,36%	-4,08%	-2,36%	-6,99%

Monedas Internacionales

	1-ago	Var. Diaria	Día Ant.	Sem. Ant.	Mes Ant.	dic 17
Peso	45,70	↑ 1,11%	45,20	44,70	45,2	39,5
Euro	1,1086	↑ 0,07%	1,1078	1,1129	1,1078	1,144
Libra	1,213	↓ -0,21%	1,2156	1,2385	1,2156	1,271
Yen	107,28	↓ -1,34%	108,74	108,69	108,74	110,29
Real	3,8405	↑ 0,71%	3,8133	3,777	3,8133	3,8821



PETRÓLEO WTI



Disclaimer: El presente informe es confeccionado por Corsiglia y Cía. S.A. y tiene como objetivo brindar a su destinatario información general, y no constituye, de ningún modo, oferta, invitación o recomendación por parte de nuestra compañía para la compra o venta de los títulos valores y/o de los instrumentos financieros mencionados en él.