



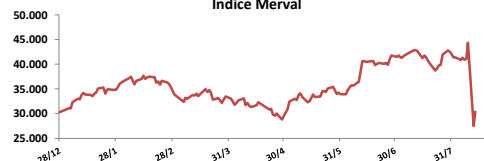
Comentarios

- El Merval rebotó **10,22%** recuperando parte de las pérdidas de la histórica caída de la jornada previa. Las mayores alzas se registraron en: Aluar (+18,97%), BBAR (+18,37%) y Telecom (+17,76%). El volumen negociado fue de \$ 2.793 millones y \$ 261 millones en CEDEARS.
- La automotriz Honda decidió frenar la producción de automóviles en su fábrica de Argentina a partir de 2020, para enfocarse en su unidad local solo en el montaje de motocicletas.
- El Ministerio de Hacienda adjudicó Letras del Tesoro ("Letes") a 105 días de plazo remanente por un total de USD 409 millones a una tasa del 7%. La licitación a 210 días fue suspendida.
- El Banco Central licitó USD 80 millones con el fin de abastecer la demanda del mercado luego de una derrota del oficialismo en la elección primaria del domingo. En el primer llamado colocó USD 30 millones a \$ 57,314 y en el segundo colocó USD 50 millones a \$ 54,755
- Caidas generalizadas en bonos. En la curva de pesos el T120 bajó **16,67%** y el TC20 **16,67%**. En la curva de bonos en dólares el DICA bajó **1,40%** y el AY24 **3,11%**.

BYMA

Indice	13-ago	Var. Diaria	Var. Sem.	Var. Mens.	Var. Anual
S&P Merval	30.344,56	↑ 10,22%	-31,59%	-27,85%	0,17%
S&P Merval Arg.	26.582,82	↑ 9,85%	-32,93%	-28,87%	-4,03%

Indice Merval



Acciones líderes

Especie	13-ago	Var. Diaria	Var. Sem.	Var. Mens.	Var. Anual	Vol. Nom.
Aluar	17,25	↑ 18,97%	-1,71%	-2,54%	4,29%	3.950.068
Banco Macro	219,15	↑ 16,79%	-37,54%	-28,28%	42,35%	666.360
BYMA	224,75	↑ 12,23%	-36,78%	-39,42%	-39,81%	636.836
Cablevisión	164,50	↑ 4,78%	-31,95%	-32,16%	-31,01%	70.871
Central Puerto	22,05	↑ 3,28%	-45,49%	-45,49%	-8,98%	3.517.518
Comercial	1,32	↑ 0,76%	-27,47%	-25,00%	-31,96%	8.934.005
Cresud	36,95	↑ 9,32%	-17,43%	-18,07%	-17,71%	1.827.478
Edenor	22,30	↑ 3,24%	-47,28%	-46,27%	-56,23%	756.792
Francés	115,00	↑ 18,37%	-37,31%	-32,35%	-18,06%	1.139.812
Galicia	100,50	↑ 8,77%	-42,42%	-37,98%	-1,37%	5.503.066
Grupo Finan. Valores	6,08	↑ 9,95%	-20,52%	-24,47%	30,19%	3.913.655
Mirgor	277,00	↑ 15,90%	-17,93%	-18,85%	-20,97%	23.623
Pampa	37,80	↑ 8,00%	-40,47%	-34,77%	-19,14%	4.674.524
Ternium Arg. (Ex Siderar)	11,75	↑ 8,29%	-18,40%	-15,77%	-6,20%	4.673.339
Supervielle	41,80	↑ 15,15%	-39,90%	-38,48%	-33,27%	2.741.145
Telecom	133,25	↑ 17,76%	-6,92%	-11,84%	11,97%	320.304
TGN	50,50	↑ 1,30%	-34,59%	-33,90%	-10,70%	411.479
TGS	104,20	↑ 14,00%	-27,21%	-24,05%	3,57%	473.958
Transener	24,40	↑ 1,24%	-48,74%	-47,58%	-35,16%	1.362.295
YPFD	663,10	↑ 5,01%	-12,75%	-9,34%	33,61%	440.892

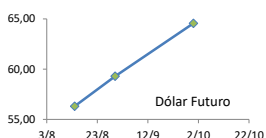
Panel General

Especie	13-ago	Var. Diaria	Var. Sem.	Var. Mens.	Var. Anual	Volumen Nom.
Agrometal	8,23	↑ 11,22%	-24,84%	-27,17%	-31,42%	317.406
Banco Patagonia	42,50	↑ 12,29%	-15,67%	-14,66%	26,75%	16.828
Banco Santander Río	15,50	↑ 3,33%	-29,22%	-32,31%	-10,00%	187.635
Autopista del Sol	78,00	↑ 4,42%	-24,27%	-24,09%	-30,13%	21.663
Banco Hipotecario	15,15	↑ 2,36%	-20,05%	-18,98%	30,80%	32.681
Boldt	3,18	↑ 1,27%	-25,70%	-32,05%	10,46%	1.284.684
Capex	55,00	↑ 21,68%	-17,91%	-18,28%	-11,15%	20.555
Celulosa	25,50	↓ -5,56%	-12,82%	-14,43%	40,11%	46.426
Central Costanera	7,50	↑ 4,17%	-32,43%	-28,91%	-8,98%	539.185
Consultatio	45,50	↑ 5,81%	-17,27%	-11,13%	21,98%	53.097
Distrib. Gas Cuyana	16,70	↑ 11,33%	-41,71%	-43,00%	-56,34%	292.164
Dycasa	38,00	↑ 9,35%	-3,80%	-5,00%	0,00%	28
Ferrum	2,90	↓ -1,02%	-11,85%	-14,45%	-13,43%	42.311
Grupo Clarin	34,00	↑ 4,62%	-14,79%	-14,79%	-31,31%	2.134
Inversora Juramento	8,45	↑ 3,05%	-12,89%	-18,36%	-2,87%	26.612
Holcim	78,00	↑ 0,00%	-21,21%	-16,13%	33,33%	51.411
IRSA	39,90	↑ 18,57%	-11,63%	-12,21%	-16,96%	105.287
Ledesma	10,85	↑ 5,34%	-14,23%	-14,57%	-11,07%	18.258
Loma Negra	71,70	↑ 17,54%	-38,59%	-33,33%	-10,93%	660.862
Metrogas	11,55	↑ 5,00%	-41,81%	-48,48%	-56,42%	220.992
Molinos	42,80	↑ 12,63%	-4,78%	-1,38%	15,68%	19.915
Molinos Agro	313,00	↑ 2,29%	-12,57%	-22,52%	88,40%	3.740
Oeste	29,50	↑ 4,24%	-20,27%	-21,85%	-3,15%	21.552
Paty	4,10	↓ -2,38%	-8,89%	-12,77%	-7,66%	7.135
Petrobras Brasil	408,35	↑ 8,01%	24,52%	24,71%	66,32%	550.939
PGR (Ex Andes Energía)	11,15	↑ 17,37%	1,83%	-1,33%	0,90%	487.933
Rosenbusch	5,90	↑ 0,00%	0,00%	0,85%	-6,35%	-
San Miguel	74,00	↑ 21,31%	-11,90%	-8,07%	-22,51%	50.724
Semino	2,32	↑ 3,57%	-17,14%	-19,72%	-21,62%	196.092
Tenaris	641,15	↑ 7,29%	23,48%	17,06%	61,09%	364.203
TGLT	3,59	↑ 5,59%	-21,96%	-23,29%	-50,69%	121.777

ALUAR



Dólar implícito		Dólar futuro	
Dólar	13-ago	Día Anterior	Var. Anual
Cotización actual	56,32	55,75	
Agosto 2019	59,30	57,50	
Septiembre 2019	64,55	63,50	



ADR ARGENTINOS Y BRASILEÑOS

Ticker	13-ago	Var. Diaria	Var. Sem.	Var. Mens.	Var. Anual	
Petrobras	APBR	USD 14,09	↑ 0,75%	-2,89%	-6,38%	8,14%
Banco Macro	BMA	USD 37,28	↑ 6,23%	-51,26%	-46,19%	-12,39%
Cresud	CRESY	USD 6,21	↑ 0,81%	-37,59%	-38,88%	-46,88%
BBAR	BBAR	USD 5,80	↑ 8,82%	-51,87%	-49,96%	-47,32%
Galicia	GGAL	USD 17,23	↑ 2,87%	-54,86%	-53,10%	-36,00%
IRSA	IRSA	USD 6,70	↑ 7,20%	-34,06%	-34,95%	-47,24%
Telecom	TECO	USD 10,96	↑ 5,28%	-30,19%	-35,15%	-26,79%
TGS	TGS	USD 8,92	↑ 8,78%	-43,47%	-42,86%	-37,09%
Tenaris	TS	USD 22,11	↑ 1,05%	-3,24%	-11,49%	3,03%
Vale do Rio doce	VALE	USD 11,70	↑ 3,27%	1,30%	-9,93%	-10,14%
YPF	YPF	USD 11,35	↓ -1,73%	-31,95%	-31,00%	-13,16%

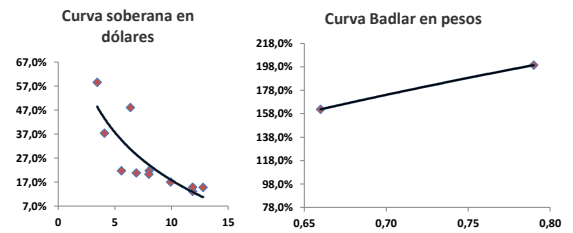
Tasas de interés

	13-ago	Día Anterior	Sem. Anterior	Mes Anterior	Var Anual
Call Money	66,00%	85,0%	60,8%	59,0%	51,0%
Caución 7 días	76,93%	211,4%	52,4%	46,8%	42,7%
Badlar Privada	53,13%	51,3%	52,0%	50,1%	48,3%
Lete 105 días	49,93%	49,9%	49,9%	49,9%	45,0%
Caución 30 días	95,83%	90,2%	52,1%	48,9%	42,7%
Lete 180 días	40,55%	40,6%	40,6%	40,6%	47,1%

Renta Fija

Pesos + CER		13-ago	Var. Diaria	Var. Sem.	Var. Mens.	Paridad	TIR	LECAPS	Precio	Vencimiento	Tasa cap.	TNA
Boncer 2020	TC20	130,00	↓ -16,67%	-31,58%	-31,49%	99,11	149,2%					
Cons Serie 6	PR13	320,00	↔ 0,00%	-14,67%	-16,99%	89,44	39,4%	S30G9	105,20	30/8/2019	4,25%	200,74%
Disc. Pesos	DICP	685,00	↓ -2,14%	-27,89%	-29,82%	107,99	17,7%	S30S9	124,00	30/9/2019	3,45%	181,65%
Par Pesos	PARP	250	↔ 0,00%	-23,08%	-26,90%	62,64	16,0%					
Cupón PBI	TVPP	1,89	↑ 5,00%	-19,57%	-25,00%	-	-					
Tasa Badlar o Lebacs		13-ago										
Bonar 2020	AM20	90,00	↓ -4,26%	-13,63%	-13,46%	100,42	161,7%					
Bonte 2020	TJ20	83,00	↓ -16,67%	-19,77%	-20,35%	95,46	199,4%					

Dólares		13-ago	Var. Diaria	Var. Sem.	Var. Mens.	Var. Anual	TIR
Bonar 20	AO20	3.751	↓ -2,32%	-12,15%	-9,83%	0,70%	58,6%
Global 22	A2E2	3.180	↓ -0,62%	-17,40%	-16,32%	-4,27%	37,4%
Bonar 24	AY24	2.645	↓ -3,11%	-21,51%	-19,60%	1,55%	48,1%
Bonar 25	AA25	2.700	↓ -3,57%	-16,92%	-16,41%	-1,82%	21,7%
Global 27	A2E7	3.100	↓ -12,68%	-14,48%	-15,53%	2,65%	20,8%
Disc Ley Arg	DICA	4.230	↓ -1,40%	-15,32%	-14,20%	16,59%	21,7%
Disc Ley NY	DICY	4.500	↓ -4,28%	-15,89%	-17,36%	12,44%	20,3%
Par Ley Arg	PARA	2.280	↓ -3,39%	-9,16%	-8,06%	15,15%	13,1%
Par Ley NY	PARY	2.600	↑ 4,00%	-5,78%	-4,24%	22,07%	14,8%
Bonar 37	AA37	2.880	↓ -0,69%	-15,29%	-15,29%	7,26%	17,0%
Arg 2117	AC17	3.000	↓ -9,77%	-14,24%	-12,54%	10,25%	14,8%
Cupón Arg.	TVPA	110	↔ 0,00%	0,00%	-21,43%	-27,63%	-
Cupón NY	TVPY	174	↔ 0,00%	0,00%	-1,14%	4,13%	-
Serie D							
Disc Ley Arg	DICAD	71,6	↓ -8,74%	-34,30%	-36,03%	-29,68%	-
Bonar 24	AY24D	45,4	↓ -8,56%	-38,32%	-39,07%	-51,34%	-



Comentarios

• Wall Street subió después de que el anuncio de un retraso en la imposición de aranceles a algunos productos chinos trajo de vuelta a los compradores al mercado bursátil en un repunte generalizado. El Dow subió **1,48%**, el S&P **1,50%** y el Nasdaq **1,95%**.

• Gran Bretaña y Estados Unidos están discutiendo un acuerdo comercial parcial que podría entrar en vigor el 1 de noviembre, el día después de que Reino Unido deje la Unión Europea, dijo el martes un funcionario de alto rango del gobierno de Donald Trump.

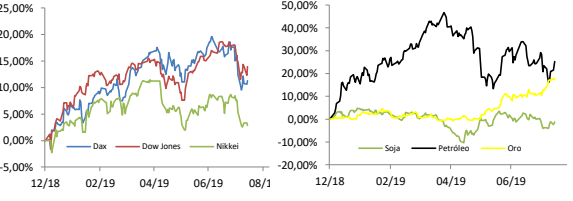
Índices Internacionales

Índice	País	13-ago	Var. Diaria	Var. Sem.	Var. Mens.	Var. Anual
Dow Jones	USA	26279,91	↑ 1,48%	-0,03%	-2,18%	12,66%
Nasdaq	USA	8016,36	↑ 1,95%	0,72%	-1,95%	20,81%
S&P 500	USA	2926,32	↑ 1,50%	0,26%	-1,81%	16,73%
IBEX	España	8695,1	↑ 0,22%	-0,72%	-3,08%	2,37%
Dax	Alemania	11750,13	↑ 0,60%	0,48%	-3,60%	11,28%
FTSE	Inglaterra	7.250,90	↑ 0,33%	-0,04%	-4,43%	7,77%
CAC 40	Francia	5363,07	↑ 0,99%	0,66%	-2,82%	13,37%
Nikkei	Japón	20.584,90	↓ -0,48%	-0,48%	-4,35%	2,53%
SSE 180	China	8187,87	↓ -0,13%	1,50%	-3,63%	20,25%
Kospi	Corea	1943,32	↔ 0,05%	0,29%	-4,01%	-3,32%
Bovespa	Brasil	103299,47	↑ 1,36%	-0,67%	1,46%	17,54%
MXB	México	39476,5	↓ -0,94%	-2,34%	-3,39%	-4,78%

Acciones más operadas USA

Especie	USA	Cedear	Var. Diaria	Var. Sem.	Var. Mens.	Var. Anual
Apple	208,97	1.230,00	↑ 4,23%	3,97%	-1,91%	33,76%
BofA	27,72	875,00	↑ 0,29%	-2,15%	-9,65%	13,65%
Citigroup	64,83	121,00	↑ 0,92%	-1,85%	-8,90%	25,08%
Coca-Cola	53,50	616,50	↑ 0,72%	0,15%	1,65%	13,35%
GE	9,35	108,00	↑ 3,31%	2,19%	-10,53%	24,50%
Google	1.197,27	2.446,50	↑ 1,92%	0,78%	-1,60%	15,45%
VIX	17,52%		↓ -16,93%	-2,50%	8,68%	-38,18%

Se trata de una medida de volatilidad. Un mayor valor implica más miedo por parte de los inversores.



Commodities

	13-ago	Var. Diaria	Var. Sem.	Var. Mens.	Var. Anual
Petróleo	56,5	↑ 3,09%	3,61%	-2,45%	25,24%
Gas Natural	2,16	↑ 2,51%	1,98%	-3,48%	-34,59%
Oro	1502	↓ -0,63%	0,30%	6,22%	17,23%
Plata	16,94	↓ -0,65%	0,02%	4,24%	10,15%
Cobre	2,63	↑ 1,76%	1,58%	-1,42%	-1,72%
Soja	872	↑ 1,22%	-0,20%	0,93%	-1,22%
Maíz	379,5	↓ -3,37%	-9,16%	-7,44%	1,07%
Trigo	477,5	↑ 1,22%	-4,40%	-2,00%	-6,65%

Monedas Internacionales

	13-ago	Var. Diaria	Día Ant.	Sem. Ant.	Mes Ant.	dic 17
Peso	59,50	↑ 4,39%	57,00	46,70	45,2	39,5
Euro	1,1177	↓ -0,39%	1,1221	1,1202	1,1078	1,144
Libra	1,2056	↓ -0,18%	1,2078	1,204	1,2156	1,271
Yen	106,33	↑ 1,07%	105,2	105,69	108,74	110,29
Real	3,964	↓ -0,54%	3,9857	3,9426	3,8133	3,8821

ADR GRUPO SUPERVIELLE



Disclaimer: El presente informe es confeccionado por Corsiglia y Cía. S.A. y tiene como objetivo brindar a su destinatario información general, y no constituye, de ningún modo, oferta, invitación o recomendación por parte de nuestra compañía para la compra o venta de los títulos valores y/o de los instrumentos financieros mencionados en él.